

تم تحميل هذا الملف من موقع المناهج البحرينية



* للحصول على أوراق عمل لجميع الصفوف وجميع المواد اضغط هنا

<https://almanahj.com/bh>

* للحصول على أوراق عمل لجميع مواد الصف السابع اضغط هنا

<https://almanahj.com/bh/7>

* للحصول على جميع أوراق الصف السابع في مادة علوم ولجميع الفصول, اضغط هنا

<https://almanahj.com/bh/7science>

* للحصول على أوراق عمل لجميع مواد الصف السابع في مادة علوم الخاصة بـ الفصل الثاني اضغط هنا

<https://almanahj.com/bh/7science2>

* لتحميل كتب جميع المواد في جميع الفصول للـ الصف السابع اضغط هنا

<https://almanahj.com/bh/grade7>

[almanahjbhbot/me.t//:https](https://t.me/almanahjbhbot)

للتحدث إلى بوت على تلغرام: اضغط هنا

مملكة البحرين

وزارة التربية والتعليم

إدارة الامتحانات / قسم الامتحانات

امتحان نهاية الفصل الدراسي الثاني للعام الدراسي ٢٠١٧/٢٠١٨م

للفصل الأول الإعدادي

الزمن: ساعتان

اسم المقرر: العلوم

السؤال الأول:

أ- تمثل العبارات أدناه سؤالاً من نوع الاختيار من متعدد. اختر الإجابة الصحيحة لكل عبارة، ثم أرسم دائرة حول الرمز الممثل لها.

٢٨ درجة

١٦

١ - ما الذي يجعل الهواء يدور عكس عقارب الساعة في مراكز الضغط المنخفض في النصف الشمالي من الأرض؟

أ- تأثير قوة كوريولوس .

ب- الرياح الموسمية.

ج- الشريقات.

د- الرياح النفاثة.

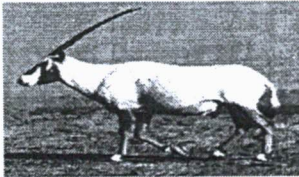
٢ - تمثل الصورة المجاورة حيوان المها، أي الخصائص الآتية يمتاز بها هذا الحيوان؟

أ- ينتمي الى الثدييات الأولية ويتكاثر بالولادة.

ب- ينتمي الى الثدييات الكيسية ويتكاثر بالولادة.

ج- ينتمي الى الثدييات الكيسية ويتكاثر بالبويض.

د- ينتمي الى الثدييات المشيمية ويتكاثر بالولادة.



٣- أي الحيوانات الآتية لا ينتمي الى مجموعة شوكلات الجلد؟

أ- الحلزون.

ب- الاخطبوط

ج- نجم البحر.

د- المحار.

٤- ما سبب ظهور كوكب المريخ باللون الأحمر؟

أ- احتواء سطحه على أكسيد السيليكون.

ب- وجود رسوبيات سطحية غنية بأكاسيد الحديد.

ج- اشتعال سطحه.

د- وجود الماء على سطحه.

٥- أي مما يلي يطلق على عملية تحول الماء من الحالة الغازية الى الحالة السائلة؟

- أ- التكثف.
- ب- التبخر.
- ج- النتج.
- د- الهطل.

٦- أي الحيوانات اللافقارية الآتية متماثل شعاعياً؟



د- الدودة الشريطية

ج- الهيدرا

ب- النمل

أ-جراد البحر

٧- أي من الخصائص الآتية تتميز بها البرمائيات؟

- أ-درجة حرارة أجسامها ثابتة والإخصاب لديها داخلي.
- ب- درجة حرارة أجسامها متغيرة والإخصاب لديها خارجي.
- ج- درجة حرارة أجسامها متغيرة والإخصاب لديها داخلي.
- د- درجة حرارة أجسامها ثابتة والإخصاب لديها خارجي.

٨- ما الوحدة المستخدمة لقياس المسافات بين النجوم والمجرات في الفضاء؟

- أ- الكيلومتر.
- ب- الوحدة الفلكية.
- ج- السنة الضوئية.
- د- الميل.

ب - اكتب اسم المفهوم العلمي الذي يمثل كل عبارة من العبارات التالية في المكان المخصص بين القوسين:

- ١- (.....) درجة الحرارة التي يصل عندها الهواء الى حالة الإشباع.
- ٢- (.....) فترة الخمول التي تدخل فيها البرمائيات التي تعيش في المناطق الحارة في فصل الصيف.
- ٣- (.....) الحيوانات التي تأكل اللحم.
- ٤- (.....) تجمع من النجوم والكواكب والغازات والغبار يرتبط بعضها ببعض بقوة الجاذبية.
- ٥- (.....) ظاهرة تحدث عندما تقع الأرض مباشرة بين الشمس والقمر فيسقط ظلها على القمر.
- ٦- (.....) حيوانات لا تحتوي أجسامها على عمود فقري.



أ- من خلال دراستك لموضوع الفضاء والنجوم والمجرات ووسائل رصد الكون، أجب عما يلي :



- ١- ما اسم هذا المنظار الموضح في الشكل جانباً؟
- ٢- ما المبدأ الذي يقوم عليه عمل هذا المنظار؟
- ٣- مالذي يشير اليه السهم بالرسم ورمزنا له بالرمز س ؟
- ٤- أذكر نوع آخر من المناظير الفلكية البصرية؟
- ٥- أيهما درجة حرارته أعلى النجوم الحمراء أم النجوم الزرقاء؟
- ٦- تصنف المجرات حسب شكلها الى ثلاثة أصناف ما هي؟
i- ii- iii-

١٣

ب- من خلال دراستك لموضوع الطيور والثدييات أجب عن الأسئلة الآتية:

١ - أذكر اثنين مما يميز أجسام الطيور ليتمكنها من الطيران بكفاءة وسهولة.

- i-
- ii-

٧

٢- يمتلك طائر النعام في الشكل المجاور أرجلاً قوية ، ما أهمية ذلك بالنسبة له؟

.....

٣- ما الفائدة من وجود الريش الخفيف الناعم الصغير (الزغب) في أجسام الطيور؟

.....

.....

٤- صنف جميع الثدييات الآتية إلى أنواعها في الجدول أدناه:

آكل النمل الشوكي، بقر المها، الكوالا، الكنغر، الذئب، الخفاش

ثدييات أولية	ثدييات كيسية	ثدييات مشيمية
.....



ج- من خلال دراستك لموضوع الإسفنجيات، أجب عن الأسئلة الآتية :

١- هل أجسام الإسفنجيات متماثلة أم غير متماثلة؟

٢- كيف تتغذى الإسفنجيات؟

٣- كيف يحدث التكاثر اللاجنسي في الاسفنجيات؟

٤- تمتاز معظم الاسفنجيات التي تتكاثر جنسياً بأنها خنثى. فسر ذلك

السؤال الثالث:

أ- يتضمن الجدول أدناه بعض المخلوقات الحية، اعتمداً عليه وعلى ما درسته عن الرخويات

والمفصليات أجب عن الأسئلة التي تليه:

المحدد المخلوق الحي	الرخويات	المفصليات	له جهاز دوري مغلق	له جهاز دوري مفتوح
الأخطبوط				
النمل				
الحيبار				
النحل				
الحلزون				

١- صنف المخلوقات الحية الواردة في الجدول اعلاه حسب المحددات بوضع إشارة (✓) في المكان المناسب.

٢- أعط وظيفة واحدة لكل مما يلي؟

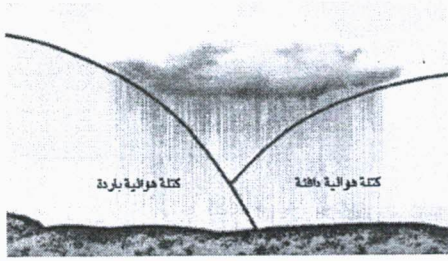
i- الخياشيم في الرخويات:

ii- الأشواك في دودة الأرض:

iii- الهيكل الخارجي في المفصليات:

٣- مم يتكون جسم العنكبيات؟ (١).....(٢).....

ب- يبين الشكل المجاور الجبهة الهوائية الثابتة (الرابضة)، اعتماداً عليه وعلى ما درستته عن الجبهات الهوائية أجب



عن الأسئلة الآتية:

١- كيف تتكون الجبهة الثابتة(الرابضة)؟

٨

.....
.....

٢- ما الذي يسبب غزارة الهطل في بعض الأحيان؟

٣- إذا اندفعت كتلة هوائية باردة أسفل كتلة دافئة ورفعتها للأعلى، ما نوع الجبهة المتكونة؟

٤- بما تتميز الأمطار الناجمة عن الجبهة الدافئة؟

ج- من خلال دراستك عن الغلاف الجوي والطقس، أجب عن الأسئلة الآتية:

١- أي من غازات الغلاف الجوي هو المسئول عن تكون الغيوم والأمطار؟

٢- ماهو الغاز الأكثر وجوداً في الغلاف الجوي؟

٣- أذكر فائدتين لغاز ثاني أكسيد الكربون.

أ-
ب-

٧

٤- حدد إذا كانت كل عبارة من العبارات التالية صحيحة أو خاطئة، وذلك بتضليل دائرة واحدة بجانب كل منها

صحيحة خاطئة

i- أهم ما يميز طبقة الستراتوسفير أن معظم غاز الأوزون الجوي يتركز فيها

ii- تنتقل الحرارة من سطح الأرض إلى الهواء الملامس له بطريقة التوصيل

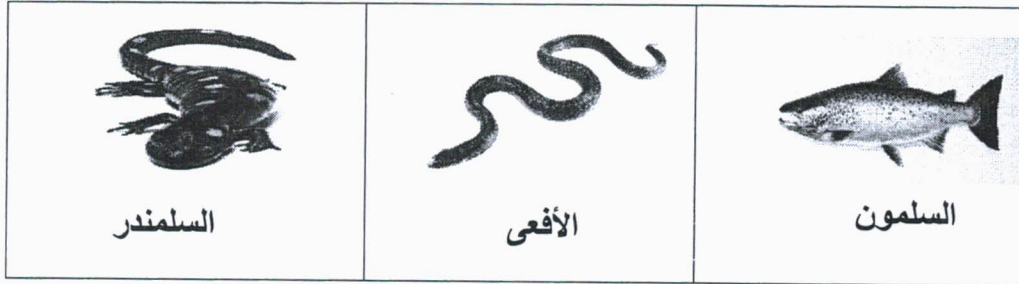
iii- كمية بخار الماء التي يمكن أن يحملها الهواء الساخن أقل من مثيلتها في الهواء البارد



أ- يمثل الشكل أدناه سمك السلمون والأفعى والسلمندر، اعتماداً عليه وعلى ما درستته عنها،

أجب عن الأسئلة التي تليه:

١٢



١- هل البرمائيات من ذوات الدم الحار أم من ذوات الدم البارد؟

٢- تتم عملية التنفس في البرمائيات المكتملة النمو بطريقتين ما هما؟

..... -i -ii

٣- إلى أي نوع من الأسماك يصنف سمك السلمون؟

.....

٤- ما التركيب الموجود في السمكة ليساعدها على الاتزان أثناء السباحة في الماء؟

.....

٥- ما التكيفان اللذان يساعدان الزواحف على التكاثف بنجاح على اليابسة؟

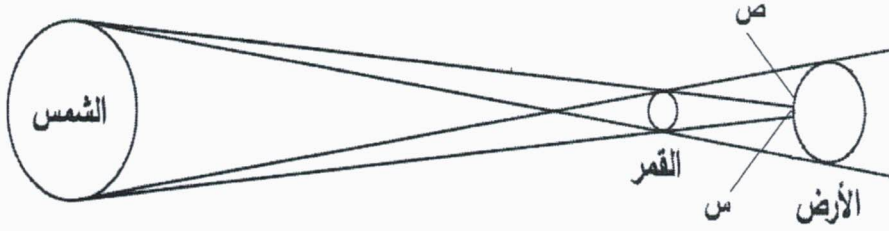
..... -i -ii

٦- ما فائدة وجود الجلد المغطى بالحرشف على أجسام الزواحف؟

..... -i -ii

ب- من خلال دراستك عن الأرض والنظام الشمسي والظواهر المرتبطة بهما، أجب عن الأسئلة الآتية:

١- يمثل الشكل أدناه ظاهرة كسوف الشمس.



i- كيف تحدث ظاهرة كسوف الشمس؟

ii- يشير الرمزين س ، ص على الرسم إلى منطقتين. ماهما؟

س: منطقة.....

ص: منطقة.....

iii- ما طور القمر في أثناء كسوف الشمس؟

٢ - انقل الرقم المناسب من القائمة (أ) وضعه في الفراغ المناسب أمام القائمة (ب) في كل مما يلي:

(القائمة أ)	(القائمة ب)
١- زحل	(.....) أقرب الكواكب إلى الشمس وأصغرها حجمًا.
٢- المشتري	(.....) أبعد الكواكب ويظهر بلون أزرق لوجود غاز الميثان في غلافه الجوي.
٣- عطارد	(.....) أكبر كواكب المجموعة الشمسية، وخامسها بعدًا عن الشمس.
٤- نبتون	(.....) يحتوي على عدة حلقات عريضة تحتوي قطعًا من الثلج والصخور.

انتهت الأسئلة