

تم تحميل هذا الملف من موقع المناهج البحرينية



## الخلية النباتية و الخلية الحيوانية

موقع المناهج ← المناهج البحرينية ← الصف السابع ← علوم ← الفصل الأول ← ملفات متنوعة ← الملف

تاريخ إضافة الملف على موقع المناهج: 2024-10-22 11:11:45

ملفات اكتب للمعلم اكتب للطالب الاختبارات الكترونية | اختبارات | حلول | عروض بوربوينت | أوراق عمل  
منهج انجليزي | ملخصات و تقارير | مذكرات و بنوك | الامتحان النهائي للمدرس

المزيد من مادة  
علوم:

## التواصل الاجتماعي بحسب الصف السابع



صفحة المناهج  
البحرينية على  
فيسبوك

الرياضيات

اللغة الانجليزية

اللغة العربية

التربية الاسلامية

المواد على تلغرام

## المزيد من الملفات بحسب الصف السابع والمادة علوم في الفصل الأول

مراجعة لاختبار العلوم الأول

1

نماذج الإجابة لأسئلة الدروس المقررة في الاختبار الأول من مذكرة الأنشطة الصفية في مادة العلوم

2

المذكرة الذهبية لمادة العلوم

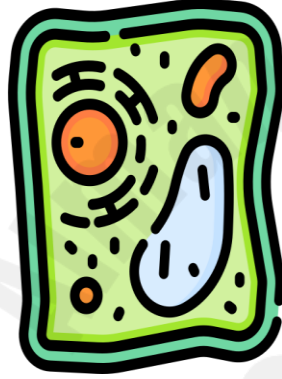
3

مراجعة اختبار العلوم الأول

4

أنشطة وتدريبات العلوم

5



# انفوجرافيك الخلية

## للفصل الأول الاعدادي الفصل الدراسي الأول

يعتمد مديرة المدرسة  
أ. ليلي عبد الرحيم عبد الرحمن



# بنود النظرية الخلوية



## عديدة الخلايا

تتكون من مجموعة من الخلايا كالقطن والسلاحف وغيرهم.



## وحيدة الخلية

تتكون من خلية واحدة فقط كالبكتيريا

تتكون أجسام جميع المخلوقات الحية من خلية أو أكثر.

الخلية هي اللبنة الأساسية للحياة، وتحدث بداخلها معظم الأنشطة

تنشأ جميع الخلايا من خلايا حية مماثلة لها



التكاثر



النمو



تحليل الطعام



الحركة

اكتشف  
المجهر

روبرت  
هوك

لمقطع  
فلين

رأى  
حجرات  
متراصة

سماها  
الخلايا

تحت  
المجهر

اختراع  
المجهر  
ساهم في  
تطوير  
النظرية  
الخلوية

قوة تكبير المجهر =

قوة تكبير العدسة العينية  
×  
قوة تكبير العدسة الشيئية



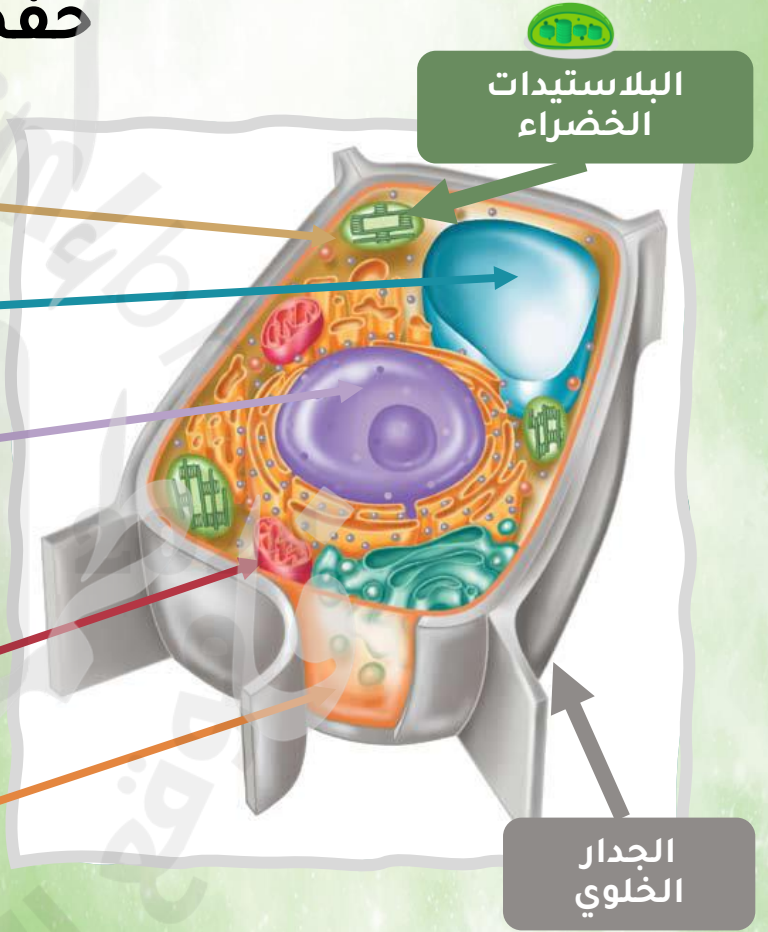
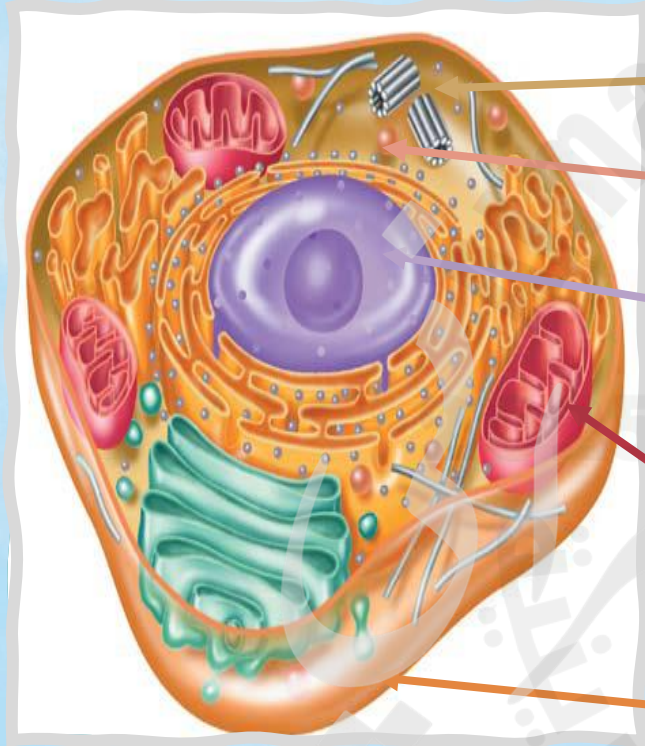


# الخلية الحيوانية



# الخلية النباتية

حفظ الأجزاء وأشكالها



السييتوبلازم

الفجوة  
العصارية

النواة و  
بداخلها  
الكروموسومات

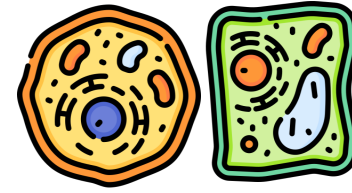
الميتوكوندريا

الغشاء  
البلازمي

البلاستيدات  
الخضراء

الجدار  
الخلاوي

# تركيب الخلايا النباتية و الحيوانية



ما هو الفرق بين الخلية النباتية والحيوانية ؟

## الحيوانية



لا يوجد فيها البلاستيدات الخضراء والجدار الخلوي.



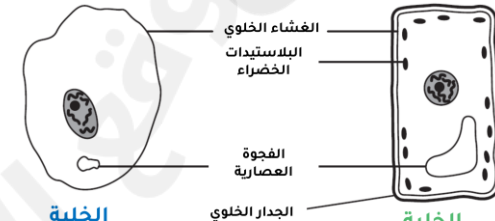
الفجوة العصارية صغيرة

## النباتية



• يوجد فيها البلاستيدات الخضراء والجدار الخلوي.

الفجوة العصارية كبيرة



الخلية الحيوانية

الخلية النباتية

ما وظيفة كلاً من : الجدار الخلوي ، الغشاء البلازمي ، السيتوبلازم ، النواة ، والعضيات الأخرى ؟

توفير الدعم والحماية للخلية النباتية ولا يوجد في الحيوانية.	الجدار الخلوي
تنظيم مرور المواد من وإلى الخلية. ↓	الغشاء البلازمي
مادة شبيهة هلامية تحتوي مواد كيميائية مهمة للخلية.	السيتوبلازم
إدارة الخلية والتحكم في أنشطتها.	النواة
تحتوي على الـ (DNA) الذي يحدد صفات المخلوق الحي .	الكروموسومات
تخزين الغذاء والماء والأملاح المعدنية والفضلات.	الفجوات العصارية
إنتاج الطاقة بالخلية. / تحويل طاقة الغذاء لشكل آخر من الطاقة لتستخدمه الخلية.	الميتوكوندريا
صنع الغذاء / امتصاص طاقة الضوء لتحويل ثاني أكسيد الكربون والماء لغذاء.	البلاستيدات الخضراء



# الميتوكوندريا

## عملية التنفس الخلوي

تعمل

في جميع  
الأوقات



تتواجد

في جميع الخلايا  
النباتية والحيوانية



# البلاستيدات الخضراء

## عملية البناء الضوئي

تعمل

في النهار



تتواجد

في الخلايا النباتية  
والطحالب وبعض  
أنواع البكتيريا

