

تم تحميل هذا الملف من موقع المناهج البحرينية



الملف مذكرة العلوم الجديدة

موقع المناهج ← ← الصف السابع ← علوم ← الفصل الثاني ← الملف

روابط مواقع التواصل الاجتماعي بحسب الصف السابع



روابط مواد الصف السابع على تلغرام

[الرياضيات](#)

[اللغة الانجليزية](#)

[اللغة العربية](#)

[التربية الاسلامية](#)

المزيد من الملفات بحسب الصف السابع والمادة علوم في الفصل الثاني

مذكرة الاختبار الثاني في مادة العلوم	1
أنشطة وتدريبات مادة العلوم الجزء الثاني	2
تلخيص الفصل السادس أنواع الشحنات	3
المراجعة الذهبية للاختبار الأول في مادة العلوم	4
أنشطة متنوعة وهامة في العلوم	5

مذكرة العلوم للصف الأول الاعدادي (الفصل الثامن)

الفصل الدراسي الثاني العام 2023/2022م

(((((لا تغني عن كتاب المدرسة))))))

السؤال الأول : ضع خط اسفل الإجابة الصحيحة فيما يلي :

1 - أي الأسماك التالية ينتمي الى اللافكيات ؟

أ- الشعري ب- الجلكي ج- القرش د- السلمون

2- تنتمي الضفدعة الى طائفة ؟

أ- البرمائيات ب- الأسماك اللافكية ج- الطيور د- الثدييات

3 - ماهي الثدييات التي تتكاثر بوضع البيض ؟ :

أ- الثدييات الأولية ب- الثدييات المشيمية ج- الثدييات الكيسية د- الثدييات اكلات اللحوم

4- تتميز الثدييات بان الجسم مغطى ب.....

أ- الريش ب- حراشيف ج- الشعر د- القشور

5- وظيفة الزغب في الطيور

أ- الطيران ب- العزل الحراري ج- جذب الأزواج د- عدم الابتلال بالماء

6- يغطي جسم السمك

أ- الحراشيف ب- القشور ج- الريش د- الشعر

7- أي الحيوانات التالية نوع الاخصاب فيها خارجي

أ- الثدييات ب- الطيور ج- الأسماك د- الزواحف

8- من الحيوانات ذوات الدم الحار ؟ :

أ- الضفدعة ب- سمك الشعري ج- السلمندر د- الأسد

9- تمتاز الطيور بان عظامها

أ- ضعيفة ب- مجوفة وقوية ج- مجوفة وضعيف د- غير مجوفة وقوية

السؤال الثاني : اكتب المصطلح العلمي لكل من العبارات التالية

- 1- يغطي جسم الطيور ووظيفته الأساسية الطيران (الريش الكفافي)
- 2- حيوانات تبقي درجة حرارتها ثابتة لا تتأثر بالجو المحيط بها . (ذوات الدم الحار)
- 3- حيوانات تقضي جزء من حياتها في الماء والجزء الآخر على اليابسة (البرمائيات)
- 4- ثدييات تلد صغارها في كيس او جراب (الثدييات الكيسية)
- 5- ريش ناعم خفيف يعمل كطبقة عازلة يحتفظ بالهواء الدافئ لجسم الطيور (ريش الزغب)
- 6- ثدييات تتغذى على النباتات واللحوم (مزدوجة التغذية)
- 7- ثدييات لا تلد صغارها ولكنها تتكاثر بوضع البيض (الثدييات الأولية)
- 8- فقاريات لا تمتلك فكوك وفمها دائري به تراكيب خاصة (اللافكيات)
- 9- توجد في السمكة وتجعلها تتحكم في الطفو او الغوص في الماء (مئاتة العوم)
- 10- فقاريات تتميز اناتها بغدد لبنية تفرز الحليب (الثدييات)

السؤال الثالث :- اذكر تعريف كلا مما يأتي :

1- البيات الشتوي في الضفدعة : (في المناطق الباردة في فصل الشتاء تدفن الضفادع

نفسها في الطين او بين اوراق الشجر ويقل نشاطها - وهي فترة خمول اثناء الطقس البارد

2- الثدييات المشيمية : (هي الثدييات التي تحمل جنينها داخل المشيمة في رحم الام

ويتصل الجنين بالمشيمة من خلال الحبل السري)

1- البيات الصيفي في البرمائيات. (البرمائيات التي تعيش في المناطق الحارة تختبئ

في مناطق اكثر رطوبة تحت الأرض وتدخل مرحلة خمول تسمى البيات الصيفي)

2- الثدييات الكيسية : (ثدييات تحمل صغارها في كيس ولا تبقى الاجنة في رحمها

الابضعة أسابيع ويولد الصغار غير مكتملى النمو)

3- الفقاريات ذوات الدم الحار (فقاريات تبقى درجة حرارتها ثابتة ولا تتأثر بدرجة

حرارة الوسط المحيط بها)

4- الفقاريات ذوات الدم البارد (تتغير درجة حرارتها مع تغير البيئة المحيطه بها)

ب - ضع التصنيف المناسب لكل من الحيوانات الفقارية كما بالجدول التالي :

الطائفة	اسم الحيوان
<u>الأسماك العظمية</u>	سمك الشعري
<u>الطيور</u>	النعام
<u>البرمائيات</u>	الضفدعة

السؤال الرابع أ - فسر كلا مما يأتي (اذكر السبب)

1- تحتاج بعض البرمائيات ان تبقى جلدها رطبا

(لانها تعتمد عليه كمصدر ثاني للتنفس مع الرئتين)

.. 2- تتعرض الكثير من الثدييات لخطر الانقراض

(بسبب تدمير مساحات واسعة من مواطنها البيئية بسبب التلوث والتزايد المستمر لحاجات الانسان)

3- الثدييات قادرة على التعلم والتذكر اكثر من بقية الحيوانات

(لان لديها جهاز عصبى متخصص والدماغ فيها يكون عادة اكبر من ادمغة بقية الحيوانات ذات الحجم نفسه)

4-يستطيع النسر التحليق عاليا فترة زمنية طويلة

(لان مساحة اجنحته كبيرة تجعله يطير معظم الوقت محوما دون ان يحرك اجنحته)

ب - اذكر وظيفة او دور كلا مما يأتي الجليديات في تعرية الصخور

1- المثانة الهوائية (مثانة العوم) عند الأسماك

(هي عبارة عن كيس هوائى يتحكم فى العمق الذى تسبح فيه السمكة)

2- المشيمة فى الثدييات

(تحدث فيها عملية تبادل الغذاء والاكسجين والفضلات بين دم الام ودم الجنين عن طريق

الحبل السرى)

3- التراكيب الموجودة فى فم الجلدي

(يستخدمها لتثبيت نفسه على الأسماك الكبيرة)

السؤال الخامس

ضع علامة (√) امام العبارة الصحيحة وعلامة (X) امام العبارة الخاطئة في كل مما يأتي :

- 1- يوجد لدى الثدييات غدد لبنية تفرز حليباً لتغذية صغارها (√)
- 2- ينتمي سمك الشعري الى مجموعة الأسماك الغضروفية (X)
- 3- الوظيفة الأساسية للريش في الطيور هي عدم الابتلال بالماء (X)
- 4- الزرافة من الحيوانات ثابتة درجة الحرارة (√)
- 5- الانسان من مزدوجي التغذية (√)
- 6- الثدييات الكيسية تولد صغارها غير مكتملة النمو (√)
- 7- ارجل النعامة قوية تكيفت للركض السريع (√)
- 8- الغضروف نسيج مرن وقاس يشبه العظام (√)
- 9- ذوات الدم البارد حيوانات غير ثابتة درجة الحرارة (√)

السؤال السادس

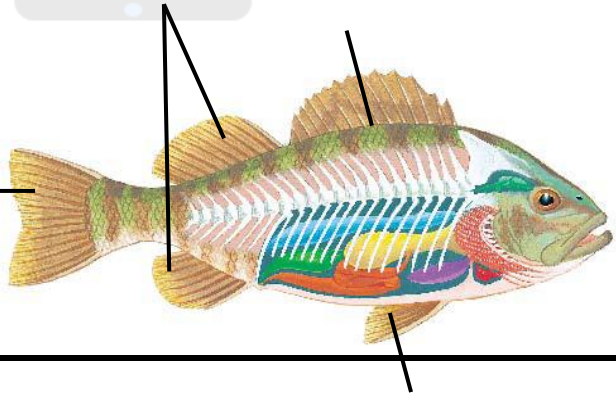
تأمل الرسم جيدا ثم اجب عما يأتي :

اكتب البيانات على الرسم الذي امامك

أ- الى أي مجموعة ينتمي سمك الشعري ؟

.....

ج- ما نوع الاخصاب في سمك الشعري



الثدييات

أسنان مختلفة:

تُقسم الثدييات بحسب التغذية إلى : آكلات لحوم، وآكلات نباتات، ومزدوجة التغذية.

هناك ثلاثة أنواع من الأسنان هي : القواطع والأتياب والأضراس .

للثدييات أسنان متخصصة تتناسب مع طبيعة غذائها.

يمكن معرفة ما إذا كان الحيوان آكلًا للحوم أو آكلًا للنبات أو مزدوج التغذية من خلال شكل الأسنان .



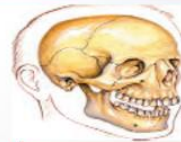
الأرنب من
آكلات النباتات

له أتياب وقواطع وأضراس



الأسد من
آكلات اللحوم

له أتياب حادّة



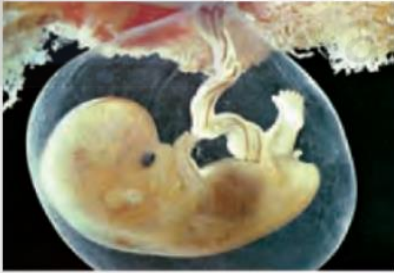
الإنسان
مزدوج التغذية

له قواطع وأضراس

وزارة التربية والتعليم - 2020م

موقع المناهج البحرينية

الثدييات



الثدييات المشيمية :

- سُميت نسبةً إلى المشيمة
المشيمة عضوٌ كيسيّ ينشأ عن أنسج كلٍ من
الجنين والرحم
- يحدث في المشيمة عمليات تبادل الغازات
والفضلات والأكسجين بين دم الأم ودم الجنين.
- يتصل الجنين بالمشيمة من خلال الحبل
السري.



الثدييات الكيسية :

- تحمل صغارها في كيسٍ أو جرابٍ
- يبقى الجنين في الرحم بضعة أسابيع
فقط؛ لذلك تولد دون شعر عمياء غير
مكتملة النمو.
- تتغذى من الغدد اللبنية التي تصل إليها
زحفاً باستخدام حاسة الشمّ
- من أمثلتها: الكنغر والكوالا والأبوسوم.



الثدييات الأولية :

تختلف عن بقية الثدييات في :

- أنها لا تلد صغاراً وتتكاثر بوضع البيض
وتحتضنه الأم حتى يفقس
- طريقة حصول صغارها على الحليب فلا
توجد حلمات لدى الأم بل تفرز الغدد اللبنية
الحليب فوق جلد الأم لتلتصقها الصغار
- من أمثلتها منقار البط، وأكل النمل الشوكي

وزارة التربية والتعليم - 2020م