

شكراً لتحميلك هذا الملف من موقع



الملف مراجعة الاختبار الثاني في مادة الرياضيات

موقع المناهج ← ← الصف السابع ← رياضيات ← الفصل الأول ← الملف

روابط مواقع التواصل الاجتماعي بحسب الصف السابع



روابط مواد الصف السابع على تلغرام

[الرياضيات](#)

[اللغة الانجليزية](#)

[اللغة العربية](#)

[التربية الاسلامية](#)

المزيد من الملفات بحسب الصف السابع والمادة رياضيات في الفصل الأول

[مراجعة الاختبار الثاني في مادة الرياضيات](#)

1

[الأنشطة الصفية للتدريب على الأسئلة الوزارية](#)

2

[مراجعة الاختبار الأول](#)

3

[إجابة مراجعة الاختبار الأول الوحدة الأولى الحبر والدوال](#)

4

[إجابة الاختبار الأول](#)

5

مراجعة الاختبار الثاني في مادة الرياضيات للصف الأول الاعدادي

السؤال الأول : أكتب النسب الآتية ككسر في أبسط صورة:

احصائيات رحلة	
180	طلبة
20	أولياء الامور
10	حافلات

• أولياء الامور : حافلات

• طلبة: جميع المشاركين

السؤال الثاني : احسب معدل الوحدة لكل مما يأتي:

• 330 ملل لكل 110 فلس • 16 كلم لكل 4 دقائق

السؤال الثالث: بين ما إذا كانت النسب فيما يأتي متكافئة أم لا ؟ وضح إجابتك.

• 36 كتاب مقابل 6 دنانير

24 كتاب مقابل 4 دنانير

السؤال الرابع: حول كل مما يأتي:

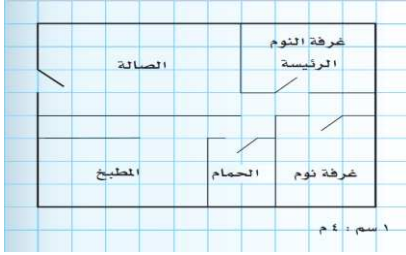
5 أرطال = أونصة
(الرطل = 16 اونصة)

4400 سم = متر
(المتر = 100 سم)

السؤال الخامس : حل كل تناسب فيما يأتي :

$$\frac{36}{9} = \frac{4}{هـ} \quad \bullet \quad \frac{س}{2} = \frac{35}{14} \quad \bullet$$

8سم

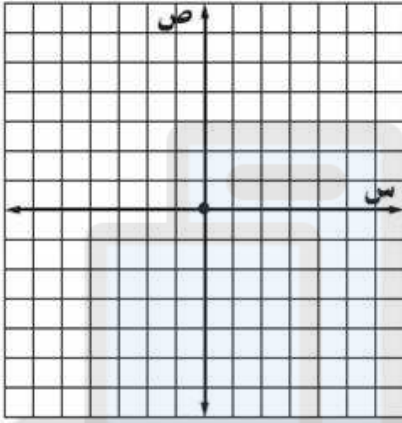


4سم

السؤال السابع: احسب الطول والعرض للبناء في النموذج المجاور. علما بان مقياس الرسم 1سم : 5 م .
الطول =

السؤال الثامن: مثل البيانات الآتية بيانياً، ثم احسب ميل المستقيم.

2	1	س
6	3	ص



الميل =

تم تحميل هذا الملف من موقع المناهج البحرينية

السؤال التاسع: أكمل كل مما يأتي .

- التعبير الجبري لـ (حاصل قسمة 20 على ك) هو .
- المعادلة الجبرية لـ (أقل من العدد 35 بعدد ما يساوي 20) هي .

السؤال العاشر: حل كل معادلة مما يأتي.

• $2س - 6 = 4$

• $ص - 4 = 12$



16 سم

4 سم

السؤال العاشر:

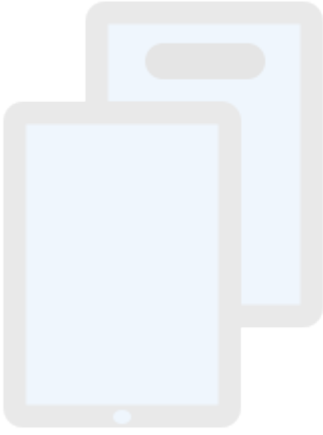
(1) احسب محيط المستطيل المجاور.
المحيط =

(2) احسب مساحة المستطيل المجاور
المساحة =

السؤال الحادي عشر:

(1) اوجد السعر الجديد لبضاعة سعرها 8000 دينار ونسبة التخفيض 30%.

(2) ما هو العدد الذي 40% منه يساوي 8.



تم تحميل هذا الملف من

(3) الكسر كنسبة مئوية $\frac{3}{50}$ = موقع المناهج البحرينية

alManahj.com/bh

(4) النسبة المئوية 20% ككسر اعتيادي في ابط صورة =