

تم تحميل هذا الملف من موقع المناهج البحرينية



الملف مراجعة الاختبار الثاني في مادة العلوم

موقع المناهج ← ← الصف السابع ← علوم ← الفصل الثاني ← الملف

روابط مواقع التواصل الاجتماعي بحسب الصف السابع



روابط مواد الصف السابع على تلغرام

[الرياضيات](#)

[اللغة الانجليزية](#)

[اللغة العربية](#)

[التربية الاسلامية](#)

المزيد من الملفات بحسب الصف السابع والمادة علوم في الفصل الثاني

الساعة الذهبية لمراجعة الاختبار الثاني في مادة العلوم	1
تلخيص الفصل السابع	2
ملخص درس الفقرات و الالفاريات	3
مذكرة العلوم الجديدة	4
مذكرة الاختبار الثاني في مادة العلوم	5



مراجعة اختبار 2 في العلوم المادّة

تم تحميل هذا الملف من
موقع المناهج البحرينية

alManahj.com/bh

- 1- الرخويات والديدان الحلقية والمفصليات
وشوكيات الجلد .
- 2- الحبليات : الأسماك والبرمائيات والزواحف

الدروس المطلوبة

الكتاب هو المرجع الأساسي للمذاكرة

الرخويات والديدان الحلقية والمفصليات
وشوكيات الجلد- الجزء الأول
العلوم-الأول الإعدادي

الرخويات

الخصائص العامة للرخويات

أجهزة الجسم

الجهاز الهضمي.
الجهاز الدوري.



مكان العيش

- الماء.
- اليابسة.



التركيب

1- يغطي جسمها **العباءة**
وهي غشاء نسيجي رقيق
يفرز المادة المكونة
للأصداف.
2- **قدم عضلية للحركة**
وتثبت نفسها على
الصخور.

تم تحميل هذا الملف من
موقع المناهج البحرينية
alManahj.com/bh

الرخويات

الجهاز الدوري المغلق والمفتوح

الجهاز الدوري **المغلق**: يمر الدم في أوعية دموية.
مثل: **الأخطبوط والحبار**.

الجهاز الدوري **المفتوح**: ليس له أوعية دموية فيتدفق الدم مباشرة حول الأعضاء..
مثل: **الحلزون - المحار**.

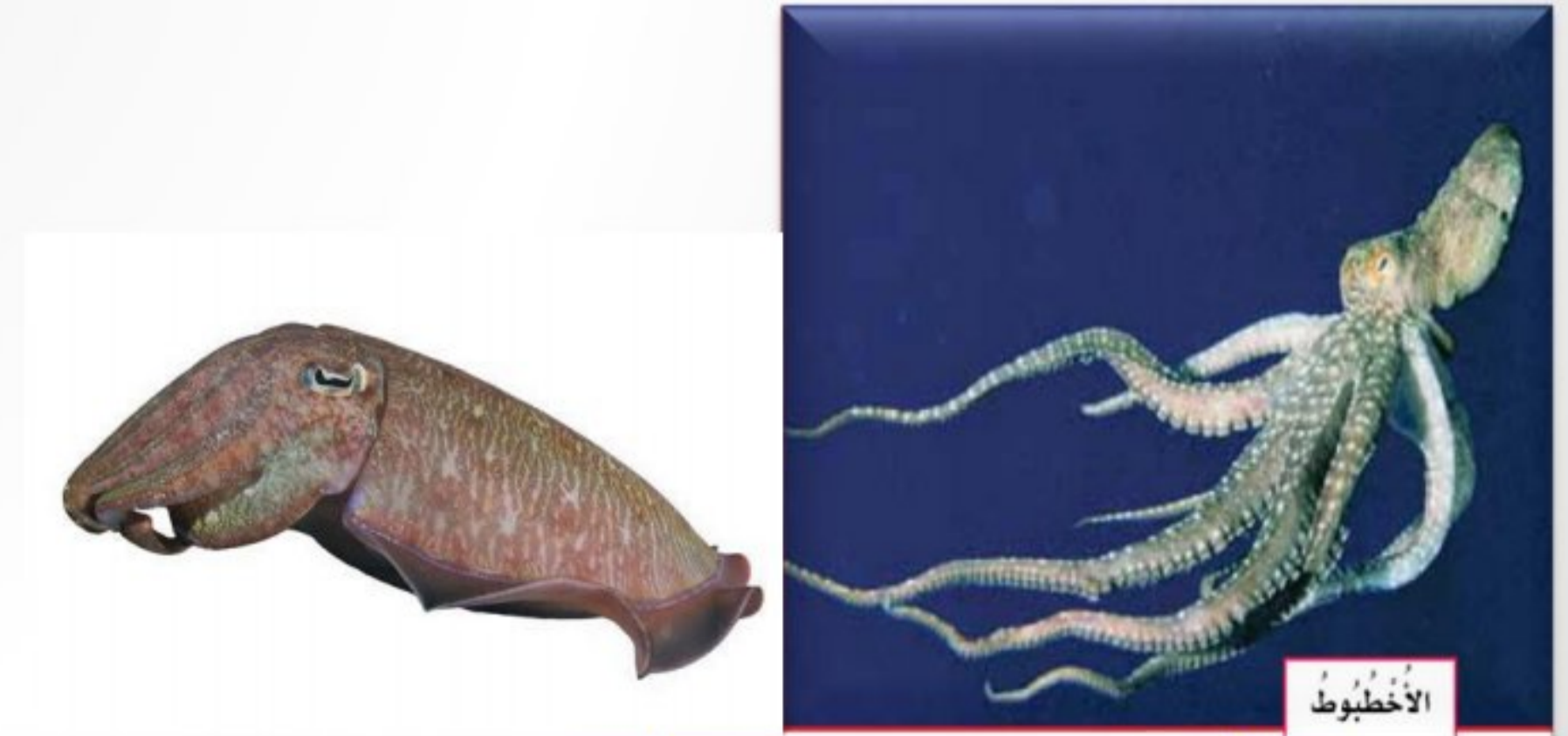


محار



حلزون

أحجامها صغيرة



الأخطبوط

أحجامها كبيرة

نشاط تقييمي 1

السؤال الثاني: أكمل جدول المقارنة التالي:

وجه المقارنة	الجهاز الدوري المغلق	الجهاز الدوري المفتوح
التعريف	يمر الدم في أوعية دموية.	ليس له أوعية دموية.
أمثلة	الأخطبوط والحبار.	الحلزون والمحار.

السؤال الثالث: حدد وظيفة أو أهمية لكل مما يأتي:

- العباءة:

تفرز المادة المكونة للأصداف.

- القدم العضلية:

للحركة وتثبيت نفسها على الصخور.

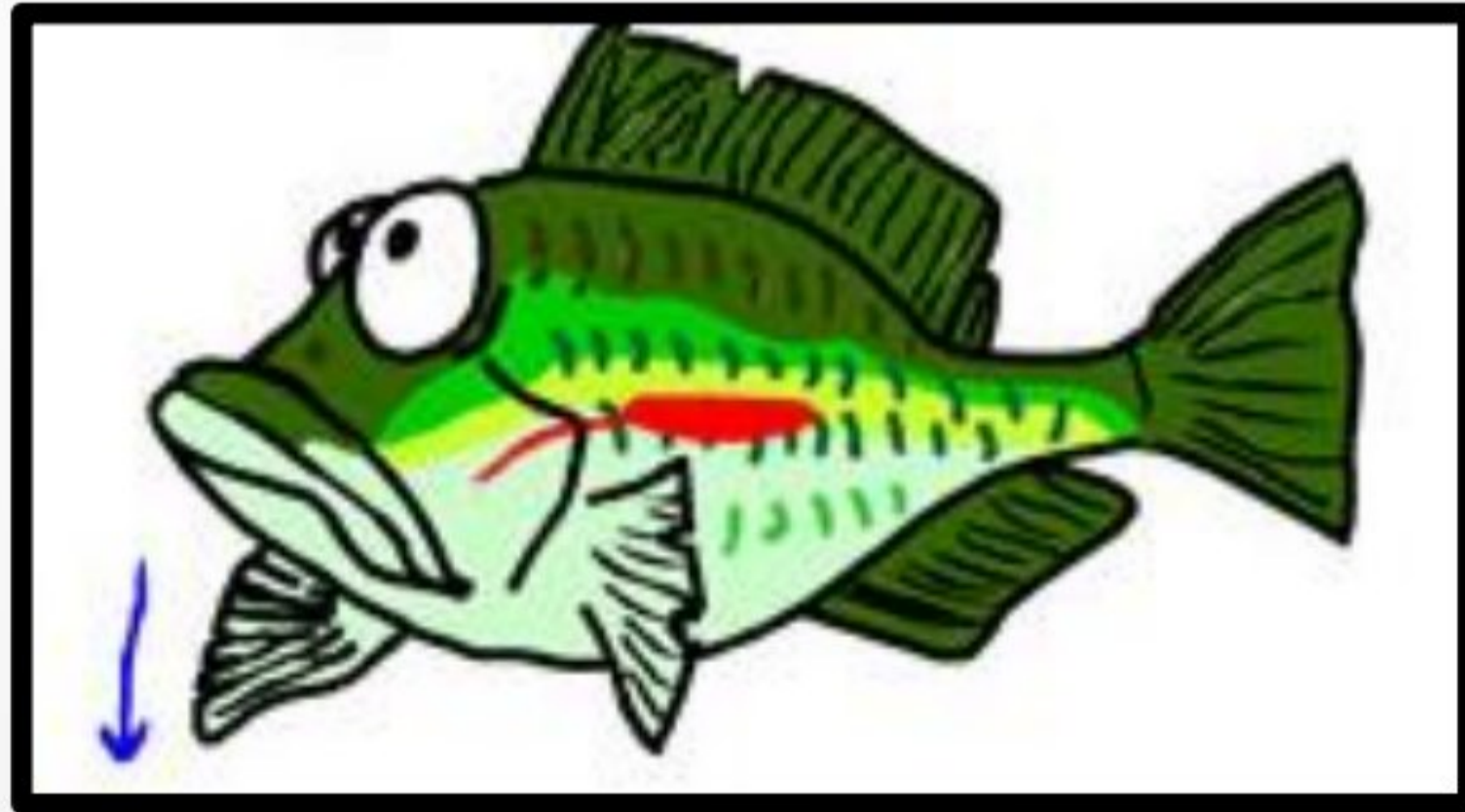
متى تطفو و تغوص السمكة العظمية؟

عبر المثانة الغازية

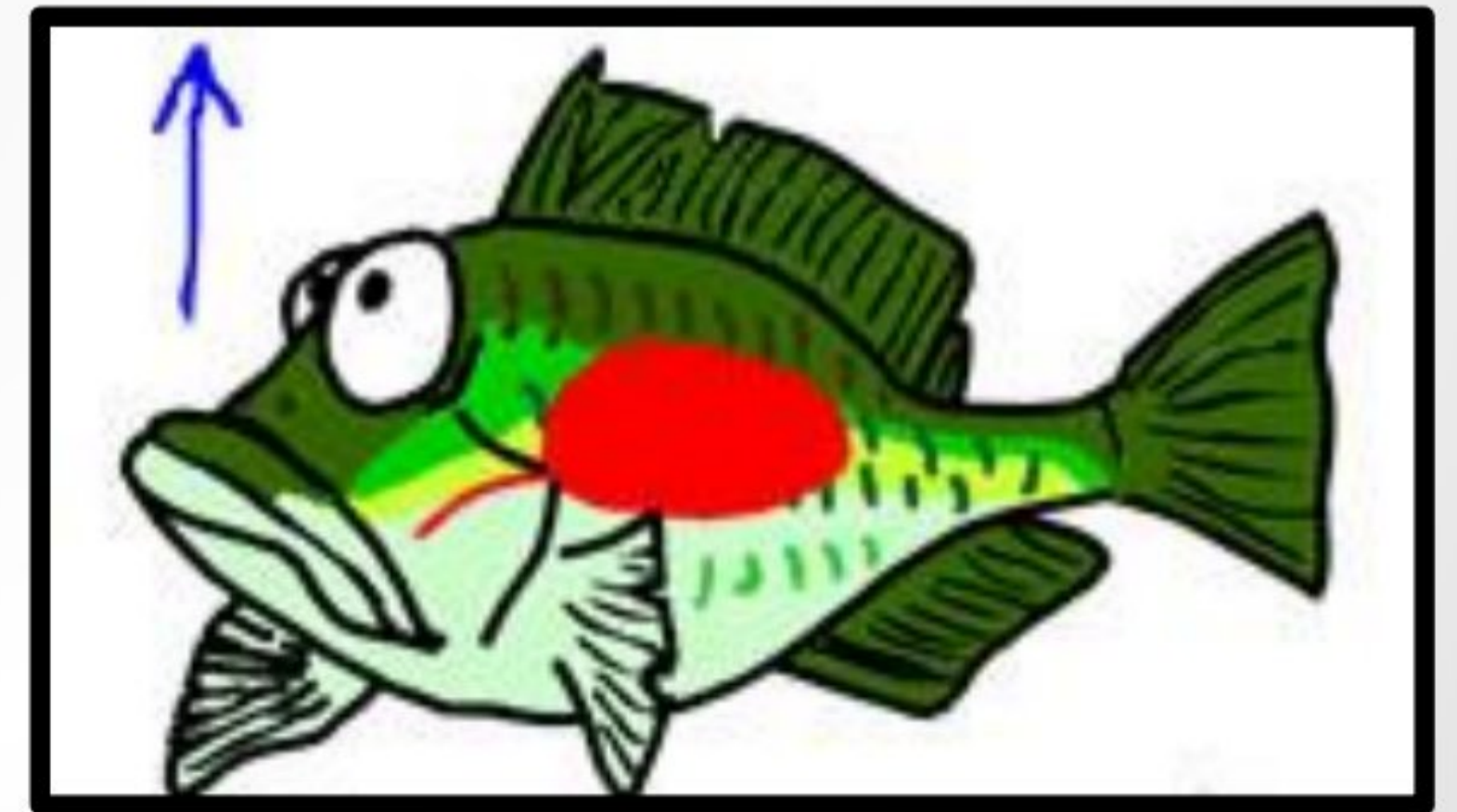
تم تحميل هذا الملف من
موقع المناهج البحرينية

alManahj.com/bh

عندما تفرغ المثانة الغاز
تغوص السمكة إلى الأعماق



عندما تمتلئ المثانة بالغاز
ترتفع السمكة إلى أعلى



خصائص الأسماك

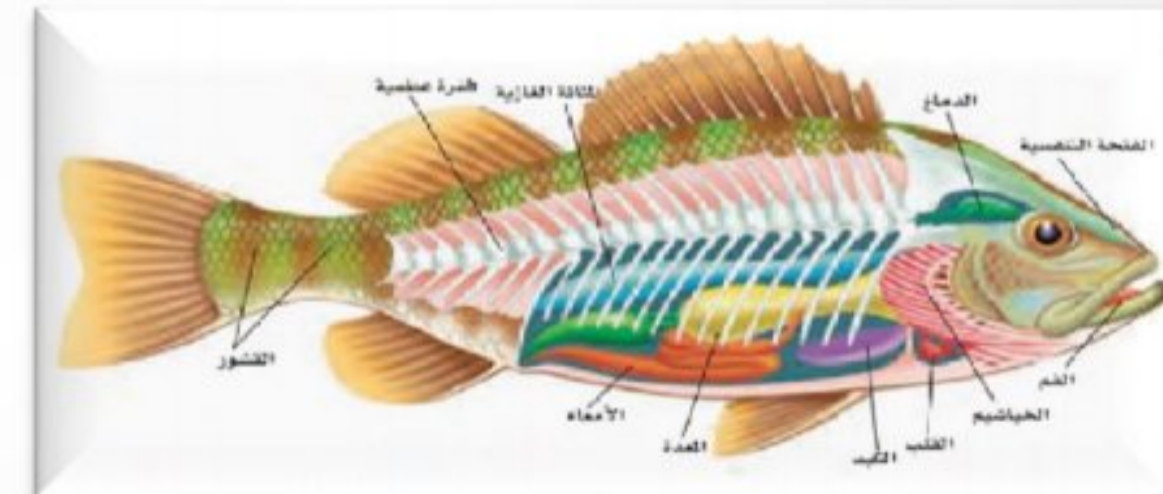
الحبليات: الأسماك والبرمائيات
والزواحف - الجزء الأول
العلوم - الأول الإعدادي

أنواع الأسماك

لافكيات

أسماك
غضروفية

أسماك
عظمية



تم تحميل هذا الملف من
موقع المناهج البحرينية
alManahj.com/bh

خصائص الأسماك

الحبليات: الأسماك والبرمائيات
والزواحف - الجزء الأول
العلوم - الأول الإعدادي

أنواع الأسماك

لافكيات

أسماك غضروفية

أسماك عظمية

- 1- جسمها أنبوبي طويل..
- 2- لها فم دائري عضلي بدون فكوك؛ يحتوي على تراكيب تشبه الأسنان.
- 3- يتطفل هذا السمك المفترس على الأسماك الكبيرة الضخمة.
- 4- حيوان مفترس يقلل من أعداد الاسماك.

تم تحميل هذا الملف من
موقع المناهج البحرينية
alManahj.com/bh

تأمل الصورة التي أمامك جيدًا، ثم اجب عما يلي:



تم تحميل هذا الملف من
موقع المناهج الحديثة

أ - إلى أي مجموعة ينتمي سمك الجلدي.

الأسماك اللافكية.

ب - لوحظ انخفاض عدد الأسماك عند تواجد الجلدي في نفس البحيرة .
فسر السبب.

لأن الجلدي مفترس متخصص ، يفترس الاسماك الضخمة

ج- ما أهمية التراكيب الموجودة في فم الجلدي.

تستخدم لتثبيتته على الأسماك الكبيرة.

مقارنة بين البيات الشتوي والصيفي

البيات الصيفي	البيات الشتوي	وجه المقارنة
فترة الخمول في أثناء الطقس الحار (الصيف)	فترة الخمول في أثناء الطقس البارد (الشتاء)	المفهوم
تختبئ في المناطق الأكثر رطوبة تحت الأرض	تدفن نفسها في الطين أو بين أوراق الشجر	مكان الاختباء

الحبليات: الأسماك والبرمائيات
والزواحف - الجزء الثاني
العلوم - الأول الإعدادي

السؤال الثالث: تأمل الشكل أدناه، ثم أجب عن الأسئلة
التالية:

1



2

ب. سمّ أرقام المراحل الأربعة للدورة المبينة في الشكل
والمثلة بالأرقام.

1: البيضة.

2: أبو ذنبية.

3: ضفدع غير مكتمل النمو (ظهور الأرجل).

4: ضفدع مكتمل النمو.

4



3



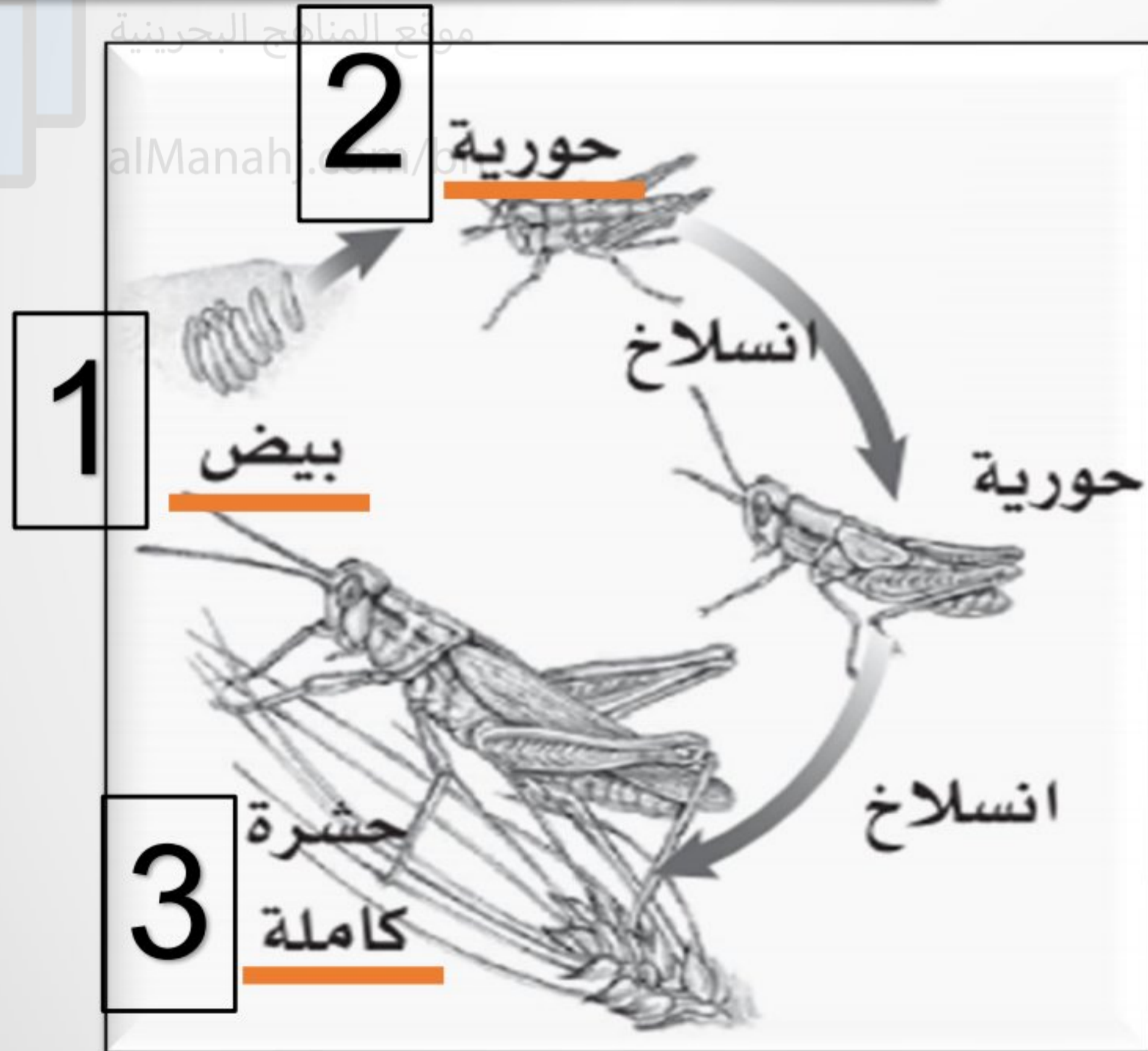
تم تحميل هذا الملف من
موقع المراسلة الإلكترونية
www.m/bh

أنواع التحول

التحول غير الكامل

ويشمل 3 مراحل

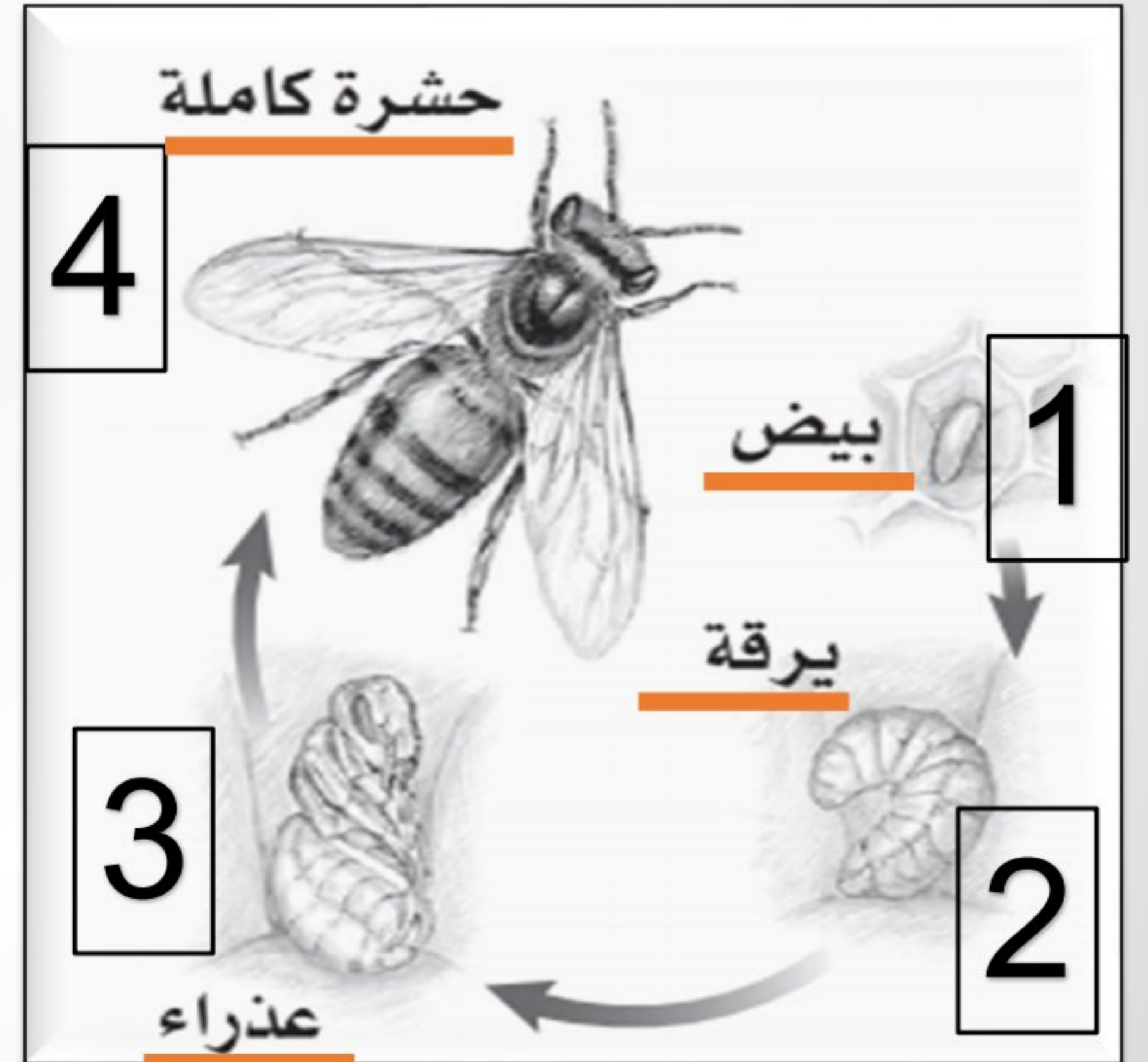
من هذه الحشرات: الجندب - الصراصير - المن.



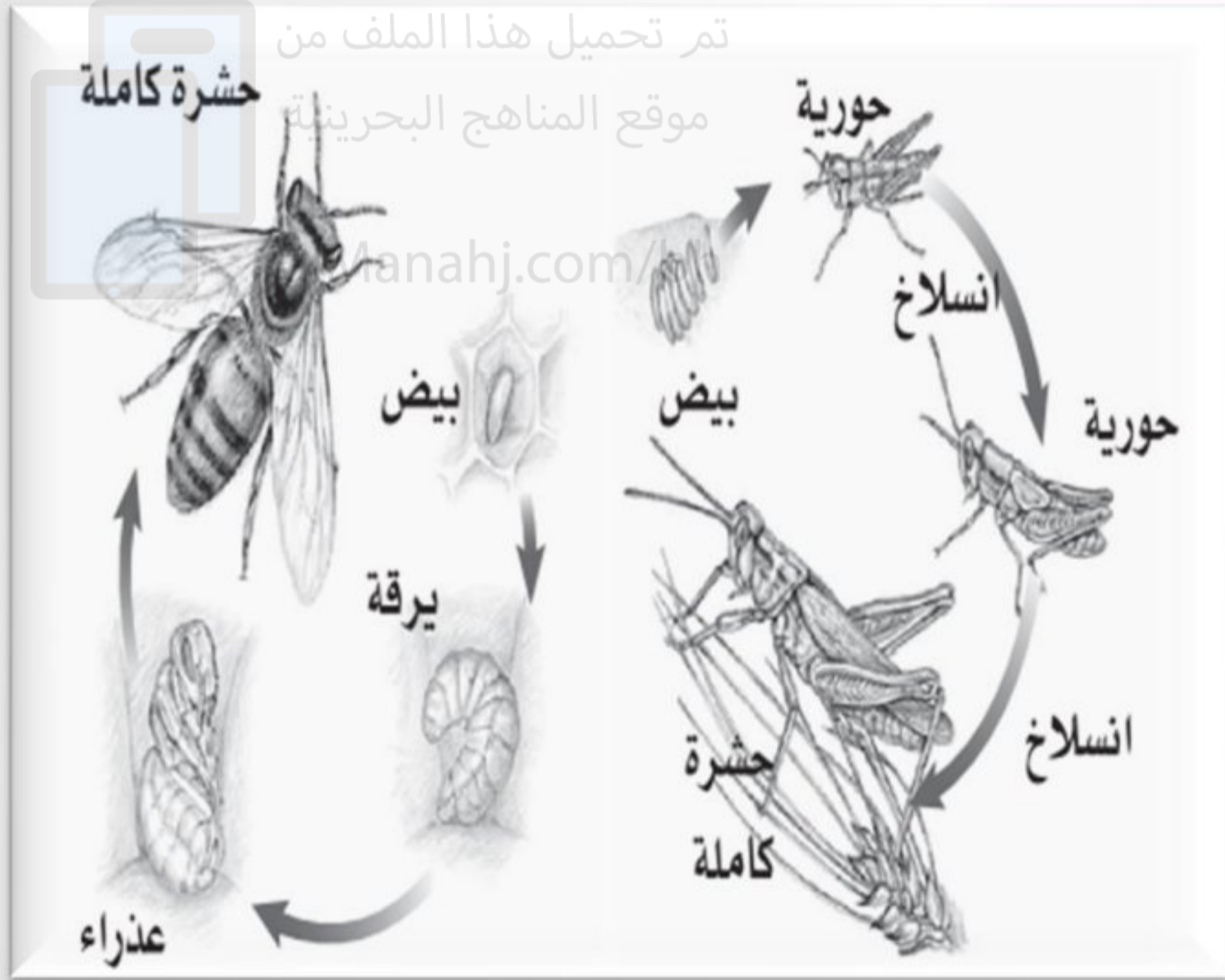
التحول الكامل

ويشمل 4 مراحل

من هذه الحشرات: الفراش - النمل - النحل.



استعمل المخططين المجاورين للإجابة عن الأسئلة التالية:



1- أي المخططين يمثل تحولًا كاملاً؟ وأيها يمثل تحولًا غير كامل؟

المخطط الأيمن تحول غير كامل 3 مراحل (البيضة، والحورية، فالحشرة).

أما المخطط الأيسر فيدل على التحول الكامل (4 مراحل: البيضة، واليرقة، والعذراء، فالحشرة).



تم تحميل هذا الملف من
موقع المناهج البحرينية

alManahj.com/bh

مع تمنياتي لكم بالتوفيق والسداد