

تم تحميل هذا الملف من موقع المناهج العُمانية



* للحصول على أوراق عمل لجميع الصفوف وجميع المواد اضغط هنا

<https://almanahj.com/bh>

* للحصول على أوراق عمل لجميع مواد الصف السابع اضغط هنا

<https://almanahj.com/bh/7>

* للحصول على جميع أوراق الصف السابع في مادة علوم ولجميع الفصول, اضغط هنا

<https://almanahj.com/bh/7science>

* للحصول على أوراق عمل لجميع مواد الصف السابع في مادة علوم الخاصة بـ الفصل الثاني اضغط هنا

<https://almanahj.com/bh/7science2>

* لتحميل كتب جميع المواد في جميع الفصول للـ الصف السابع اضغط هنا

<https://almanahj.com/bh/grade7>

للتحدث إلى بوت على تلغرام: اضغط هنا

https://t.me/omcourse_bot

مملكة البحرين

وزارة التربية والتعليم

إدارة التعليم الإعدادي

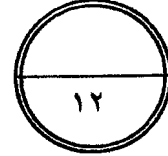
امتحان نهاية الفصل الدراسي الثاني للعام الدراسي ٢٠١٢/٢٠١١م

الصف الأول الإعدادي

اسم المقرر : العلوم

الزمن : ساعتان

أجب عن جميع الأسئلة الآتية



السؤال الأول:

أ - تمثل العبارات الثمان أدناه سؤالاً من نوع الاختيار من متعدد. اختر الإجابة الصحيحة لكل عبارة، ثم ارسم دائرة حول الرمز الممثل لها.

١- أي العبارات الآتية لا تتفق وبنود النظرية الخلوية؟

ب- تحدث معظم الأنشطة الحيوية بداخل الخلايا.

أ- الخلية هي اللبنة الأساسية للحياة.

ج- تتكون أجسام جميع المخلوقات الحية من خلية واحدة فقط. د- تنشأ جميع الخلايا من خلايا حية مماثلة لها.

٢- أحد التالي يعتبر ترتيباً صحيحاً - من الأصغر إلى الأكبر- فيما يخص مستويات التنظيم الخلوية.

أ- خلية - نسيج - عضو - جهاز.

ب- جهاز - خلية - نسيج - عضو.

ج- خلية - عضو - نسيج - جهاز.

د- نسيج - عضو - جهاز - خلية.

٣- أي من الحيوانات التالية متماثل إشعاعياً؟



٤- تعرف الحيوانات التي تتغير درجة حرارتها مع تغير درجة حرارة البيئة المحيطة بها بذوات:

أ- الأجسام الحارة. ب- الأجسام الباردة. ج- الدم الحار. د- الدم البارد.

٥- أكبر مجموعات الحيوانات، وأكثرها انتشاراً، واكتشف منها أكثر من مليون نوع.

أ- المفصليات. ب- الرخويات. ج- الجوفمعيويات. د- الاسفنجيات.

٦- إحدى الصفات التالية من صفات الثدييات الأولية:

أ- تحمل صغارها في كيس. ب- لدى إناثها حلمات للإرضاع.

ج- تتكاثر بوضع البيض المغطى بالقشور. د- يعتمد الجنين في غذائه على الحبل السري.

٧- إذا احتوى زوجا الكروموسوم جينات متقابلة تحمل معلومات متماثلة فتكون الصفة:

أ- هجينة. ب- نقية. ج- سائدة. د- متنحية.

٨- صفة لا تنتمي لباقي صفات الحلزونات هي:

أ- تتنفس عن طريق الخياشيم. ب- لها جهاز دوري مفتوح.

ج- تصنع غذائها بنفسها. د- تغطيها أصداف.



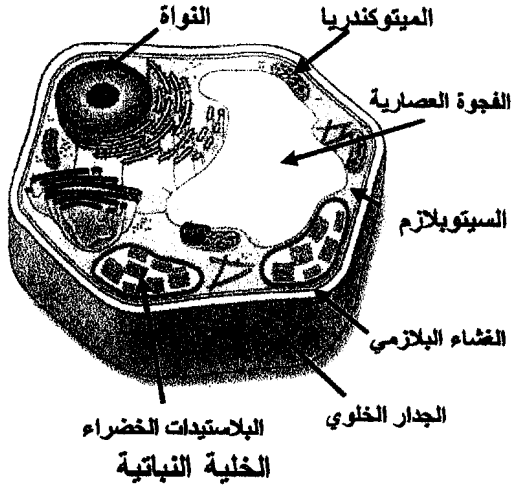
السؤال الثاني:

أ - تعمل أجزاء الخلية المختلفة معاً لضمان بقائها حية. أجب عن الأسئلة التالية:

١ - ما اسم الأداة التي ساعدت على اكتشاف الخلية ؟



٢ - مستعينا بشكل الخلية النباتية المبين؛ أكمل الجدول التالي بكتابة أسماء مكونات الخلية أو وظائفها.



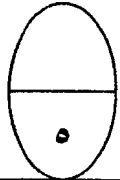
| الوظيفة | اسم المكون |
|--|-----------------|
| مادة شبة هلامية تحتوي على العديد من المواد الكيميائية التي تحتاجها الخلية. | |
| تخزن الغذاء والماء والفضلات. | |
| | الغشاء البلازمي |
| | النواة |

٣ - اكتب مكونين في الخلية النباتية لا يوجدان في الخلية الحيوانية.

أ - _____
ب - _____

٤ - قارن بين العمليتين الحيويتين - في الجدول - من حيث أوجه المقارنة المبينة.

| أوجه المقارنة | التنفس الخلوي | البناء الضوئي |
|--|---------------|---------------|
| الجزء في الخلية المسؤول عنه | | |
| نوع الخلايا التي تحدث فيها (نباتية-حيوانية) | | |
| مصدر الطاقة | | |
| الغاز الناتج من العملية الحيوية | | |



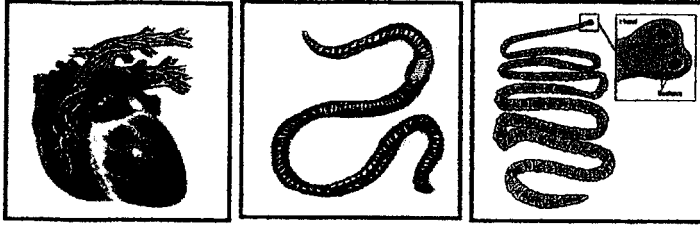
ب - صنف العبارات في يمين الجدول حسب نوع التكاثر وذلك بوضع علامة (✓) في المكان المناسب،

ثم حدد نوع التكاثر اللاجنسي الذي تدل عليه كل عبارة:

| نوع التكاثر اللاجنسي | تكاثر | | العبارة |
|-------------------------|--------|------|--|
| | لاجنسي | جنسي | |
| | | | نمو فرد جديد صغير على جانب جسم الهيدرا |
| | | | يحدث فيه اتحاد الحيوان المنوي مع البويضة |
| | | | إعادة بناء الأجزاء المبتورة من نجم البحر |

السؤال الثالث : ٢٠ درجة

أ- مستعيناً بالأشكال الثلاثة المجاورة أجب عن الأسئلة التالية:



شكل (٣)

شكل (٢)

شكل (١)

١- أنسب كل دودة من الديدان الواردة بين القوسين التاليين للشكل الذي يناسبها.
(دودة الأرض، الدودة القلبية، الدودة الشريطية)

- أ- الشكل (١) : -----
ب- الشكل (٢) : -----
ج- الشكل (٣) : -----

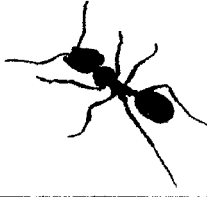
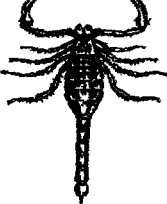
٢- أكتب رقم الشكل الذي يتوافق مع مسمى الديدان في الجدول التالي:

| الديدان الحلقية | الديدان الاسطوانية | الديدان المفلطحة |
|-----------------|--------------------|------------------|
| | | |

٣- أي الديدان المبينة في الأشكال الثلاثة:

- أ- تتطفل على أمعاء الإنسان؟ -----
ب- لها جهاز هضمي متكامل؟ -----

ب- قارن بين الكائنين المفصليين في الجدول التالي من حيث المحددات:

| المفصليات | المحددات |
|---|---|
|  |  |
| | عدد الأرجل لديها |
| | عدد الأجزاء الرئيسية للجسم (صدر - بطن - رأس) |
| | نوع المفصليات |

ج- أذكر أهمية أو فائدة واحدة لكل مما يأتي:

١- المخالب الحادة في الطيور الكاسرة .

٢- طبقة الدهن السميكة تحت جلد الدلفين.

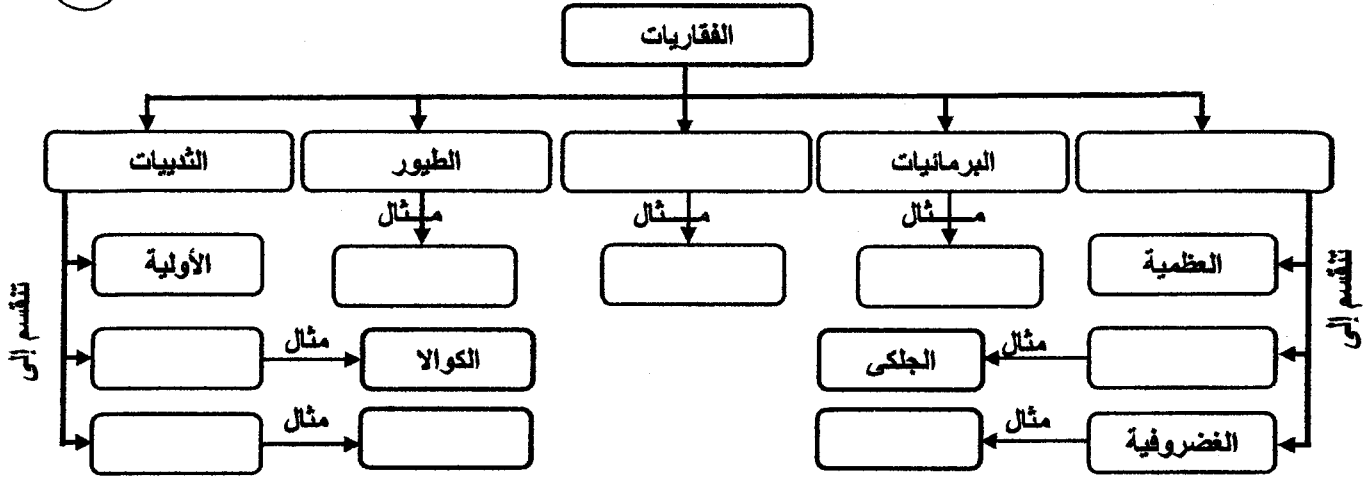
٣- الغدد اللبنية في الثدييات الأولية .

السؤال الرابع:

أ - أكمل الخريطة المفاهيمية أدناه مستعينا بالمصطلحات العلمية في المستطيل التالي:

اللافكيات - الكيسية - الأسماك - الزواحف - المشيمية - الضفدع - التمساح - النعامة - الذئب - سمك القرش

١٠



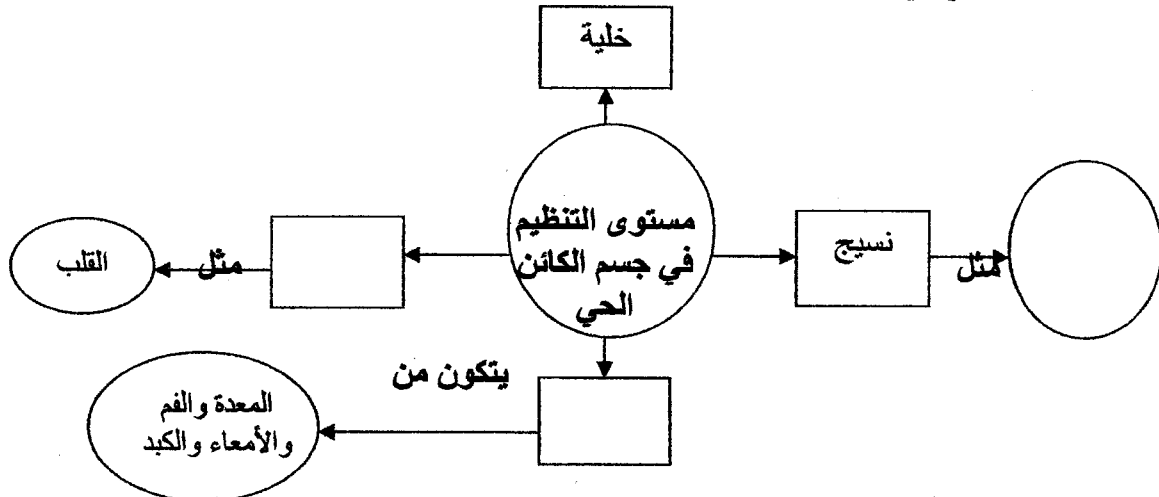
ب- المخلوقات الحية عديدة الخلايا لها خلايا مختلفة تعمل معاً للقيام بوظائف مختلفة؛ أجب عن الأسئلة الآتية:

١- اختر من المستطيل التالي الخلية المتخصصة وكتبها ما بين القوسين أمام ما يناسبها من العبارات أدناه:

خلايا الجذر - خلايا الساق - الخلايا العصبية - الخلايا العظمية

- ٧
- خلايا شبه أنبوبية طويلة، تنقل الماء والغذاء والأملاح داخل النبات.
 - خلايا محاطة بمواد صلبة مكونة من الكالسيوم والفسفور.
 - خلايا في النبات تشبه قوالب متراصة، ولا تحتوي على بلاستيدات خضراء.
 - خلايا تمتاز بطولها وكثرة الزوائد فيها، مما يسمح لها باستقبال الرسائل وإرسالها بسرعة.

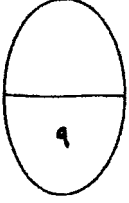
٢- أكمل الفراغ في المخطط التالي بالمصطلح المناسب.



١٨ درجة

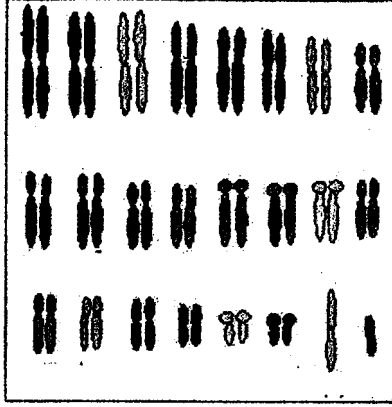
السؤال الخامس:

أ - يبين الشكل المجاور مخططا كروموسوميا لخلية في جسم الإنسان، مستعينا بالمخطط أجب عن الأسئلة التالية:



١- كم عدد الكروموسومات التي توجد في خلايا أمعاء الانسان؟

٢- ما أهمية الكروموسوم للخلية؟



٣- إذا انقسمت الخلية انقسامًا متساويًا (ميتوزيا)، فحدد كلا مما يأتي:

i. هدفين لهذا النوع من الانقسام.

ii. عدد مرات انقسام النواة.

iii. عدد الخلايا الناتجة .

iv. عدد الكروموسومات في كل خلية ناتجة.

٤- ما الفرق بين البويضة المخصبة والبويضة غير المخصبة؟

ب- تعتبر العيون البنية صفة سائدة في الإنسان وتمثل بالحرف (B) بينما العيون الزرقاء صفة متنحية وتمثل بالحرف

(b)؛ بناء عليه أجب عن الأسئلة الآتية:

١- أكتب التركيب الجيني لكل مما يأتي:

عيون بنية هجينة. عيون زرقاء.

٢- وضح بطريقة المربعات أو المخطط ألوان عيون الأبناء المتوقع ظهورها ونسبة كل لون إذا تزوج رجل له صفة

العيون البنية الهجينة من امرأة لها صفة العيون الزرقاء.

- ألوان عيون الأبناء المتوقعة.

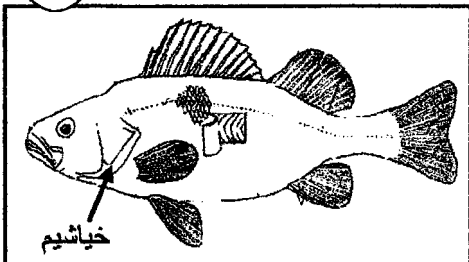
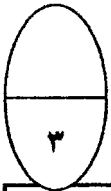
- نسبة كل لون.

ج- يمثل الشكل التالي أحد الأنواع الثلاثة الرئيسية للأسماك، مستعينا به حدد كلا مما يأتي:

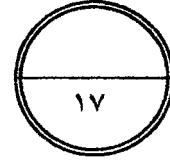
١- نوع سمكة الشعري في الشكل المجاور

٢- وظيفة الخياشيم.

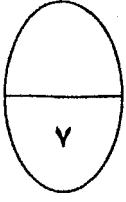
٣- العضو المساعد على التحكم في العمق الذي تسبح فيه







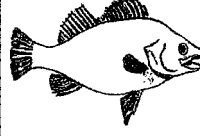
سمكة الشعري



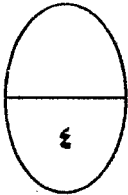
السؤال السادس :



أ- يتضمن الجدول التالي عدداً من الفقاريات التي درستها، قم بتعبئة الجدول من خلال وضع علامة (✓) أو (×) في كل مربع وفقاً للمحددات المبينة فيه.
(لاحظ الأمثلة المحولة في الجدول)

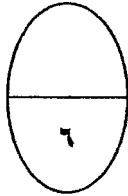
| الفقاريات | المحددات |
|--|---|
|  |  |
|  |  |
|  | |
| | بيضا بدون قشرة |
| | الإخصاب لديها خارجي |
| | تتنفس عن طريق الرئتين |
| | درجة حرارة الجسم ثابتة |

ب- اختر الأرقام المناسبة للكائنات اللافقارية من العمود (ب)، وأكتبها أمام ما يناسبها من مجموعات اللافقاريات في العمود (أ) :



| (ب) | |
|-------|-----------|
| ١ | إسفنج |
| ٢ | الحبار |
| ٣ | المرجان |
| ٤ | قفذ البحر |

| (أ) | |
|-------|--------------|
| | الرخويات |
| | الإسفنجيات |
| | الجوفمعيويات |
| | شوكيات الجلد |



ج- بم تفسر كلاً مما يأتي :

١- تستطيع الهيدرا الحصول على غذائها من جميع الجهات.

٢- يمكن للأفعى أن تبتلع فريسة أكبر من رأسها.

٣- تموت دودة الأرض عند إزالة طبقة المخاط المغطية للجلد .