

تم تحميل هذا الملف من موقع المناهج العُمانية



\* للحصول على أوراق عمل لجميع الصفوف وجميع المواد اضغط هنا

<https://almanahj.com/bh>

\* للحصول على أوراق عمل لجميع مواد الصف السابع اضغط هنا

<https://almanahj.com/bh/7>

\* للحصول على جميع أوراق الصف السابع في مادة علوم ولجميع الفصول, اضغط هنا

<https://almanahj.com/bh/7science>

\* للحصول على أوراق عمل لجميع مواد الصف السابع في مادة علوم الخاصة بـ الفصل الثاني اضغط هنا

<https://almanahj.com/bh/7science2>

\* لتحميل كتب جميع المواد في جميع الفصول للـ الصف السابع اضغط هنا

<https://almanahj.com/bh/grade7>

للتحدث إلى بوت على تلغرام: اضغط هنا

---

[https://t.me/omcourse\\_bot](https://t.me/omcourse_bot)

مملكة البحرين  
وزارة التربية والتعليم  
إدارة التعليم الإعدادي

2030  
البحرين  
BAHRAIN

امتحان الأول الإعدادي للعام الدراسي ٢٠١٢/٢٠١٣ م  
فهاية الفصل الدراسي الثاني - المسار الدراسي

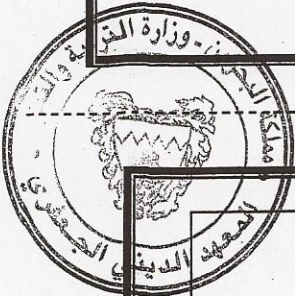
اسم المصحح	الدرجة بالحروف	الدرجة بالأرقام	السؤال
			الأول
			الثاني
			الثالث
			الرابع
			الخامس
			السادس
			السابع
			الثامن
			التاسع
			العاشر
			المجموع

المادة: العلوم

الدرجة المعطاة بالحروف:

.....  
.....

جمعه: .....  
راجع الجمع: .....  
توقيع المراجع: .....



مملكة البحرين  
وزارة التربية والتعليم  
إدارة التعليم الإعدادي

امتحان الأول الإعدادي للعام الدراسي ٢٠١٢/٢٠١٣ م

المدرسة: .....  
اسم الطالب: ..... رقم الجلوس: .....  
المادة: العلوم (الأول الإعدادي) - مسار الدين - التاريخ: / / ٢٠١٣ م

مملكة البحرين

وزارة التربية والتعليم

إدارة الامتحانات / قسم الامتحانات

امتحان الصف الأول الإعدادي الديني للعام الدراسي ٢٠١٢/٢٠١٣م

الفصل الدراسي الثاني

المادة : العلوم

الزمن : ساعتان

أجب عن جميع الأسئلة الآتية

السؤال الأول:

أ- تمثل العبارات الثمان أدناه سؤالاً من نوع الاختيار من متعدد. اختر الإجابة الصحيحة لكل عبارة، ثم ارسم دائرة حول الرمز الممثل لها.

١- ما الذي يشاهده العلماء بالمجهر؟

١٢

ب- الخلايا.

أ- العظام.

د- الأجهزة.

ج- الأعضاء.

٢- أي أنواع الخلايا التالية تتميز بطولها وكثرة الزوائد فيها؟

ب- العضلية.

أ- العصبية.

د- الدهنية.

ج- العظمية.

٣- أي مما يلي يحدث أثناء التكاثر الجنسي؟

ب- التبرعم.

أ- التجدد.

د- الإخصاب.

ج- الانشطار.

٤- اللون الأبيض في أزهار نبات البازلاء صفة متحية. ما عدد الجينات اللازمة لظهور أزهار بيضاء في هذا النبات؟

ب- جينين متحيين.

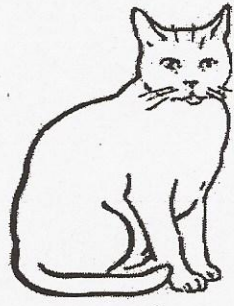
أ- جينين سائدين.

د- جين متحي واحد.

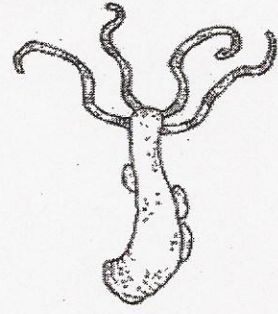
ج- جين سائد واحد.



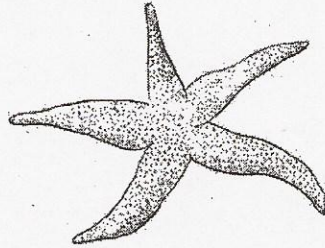
٥- أي المخلوقات الحية التالية متماثل جانبيًا؟



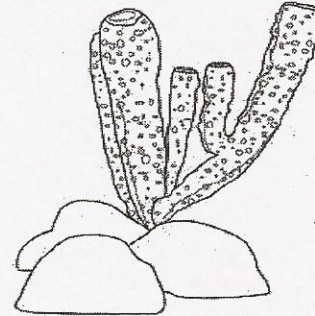
ب



أ



د



ج

٦- أي الخيارات التالية من خصائص الديدان الأسطوانية؟

هل تمتلك عمودًا فقاريًا؟	هل تمتلك قناة هضمية بفتحتين؟	
لا	نعم	أ
نعم	نعم	ب
نعم	لا	ج
لا	لا	د

٧- ما عدد الكروموسومات في الخلايا الجسمية للإنسان؟

ب- ٢

أ- ١

د- ٤٦

ج- ٢٣

٨- ما الذي يميز ريش الزغب في الطيور؟

ب- ثقيل وناعم.

أ- ثقيل وخشن.

د- خفيف وناعم.

ج- خفيف وخشن.

ب- اكتب وظيفة واحدة لكل مما يلي:

١- الجينات.

٦

٢- الخلايا الطويلة شبه الأنبوبية في النباتات.

٣- ريش الزغب في الطيور.

ج- الطيور هي الحيوانات الوحيدة التي يغطي جسمها الريش. أجب عن السؤالين التاليين:

١- اذكر ثلاثة من التكيفات التي ساعدت الطيور على الطيران.

٥

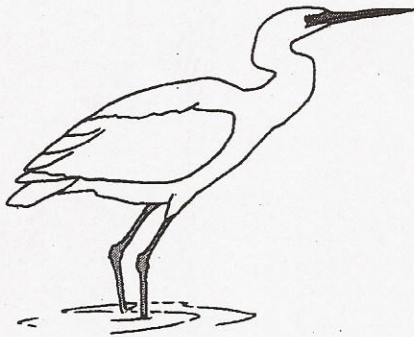
i.

ii.

iii.

٢- يمتلك الطائر الموضح في الشكل المجاور منقارًا طويلًا.

ما أهمية ذلك بالنسبة للطائر؟



السؤال الثاني:

أ- فسّر لكل مما يلي:

١- تستطيع الجوفمغويات الحصول على غذائها من جميع الجهات.

٩

٢- إزالة المخاط عن جلد دودة الأرض يؤدي إلى موتها.

٣- عدم حدوث عملية البناء الضوئي في خلايا جذر النبات.



ب- تقسم الثدييات تبعاً لمراحل نمو الجنين فيها إلى ثلاثة أنواع رئيسة. أجب عن الأسئلة التالية:

٨

١- حدد ما إذا كانت الثدييات من نوات الدم الحار أم الدم البارد. -----

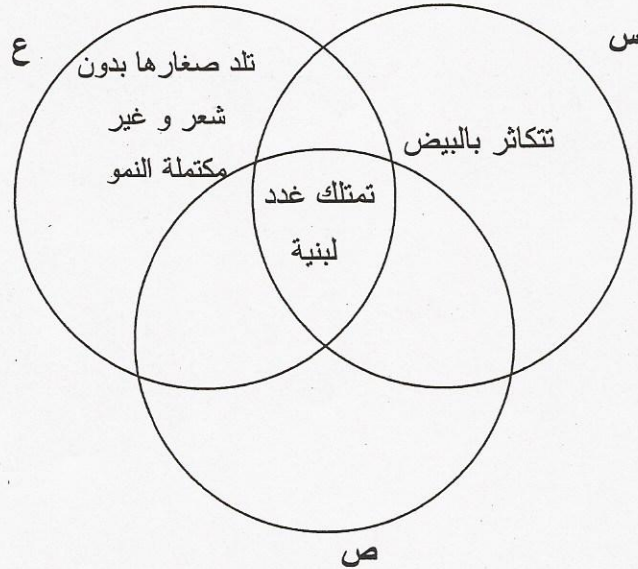
٢- كيف تساعد أسنان الإنسان على أكل النباتات واللحوم؟

----- .I ----- .II

٣- ما نوع الإخصاب في الثدييات؟ -----

٤- ما العضو الذي يتكون من عدد كبير جداً من الحويصلات الهوائية في الثدييات؟ -----

٥- يوضح المخطط أدناه الأنواع الثلاثة الرئيسة للثدييات.



مستعيناً بالمخطط أجب عن السؤالين التاليين:

i. ما الخاصية المشتركة بين الأنواع الثلاثة كما تظهر في المخطط؟

ii. اكتب أسماء الأنواع الثلاثة الممثلة بالحروف س، ص، ع.

س: ----- ص: ----- ع: -----

ج- يوضح الجدول المجاور التركيب الجيني لصفة شحمة الأذن عند ثلاثة أفراد، علماً بأن الشحمة غير الملتحمة (E)

الثالث	الثاني	الأول	الفرد
EE	Ee	ee	التركيب الجيني

صفة سائدة في الإنسان، بينما شحمة الأذن الملتحمة (e) صفة متنحية.

مستعيناً به، حدد أي من الأفراد الثلاثة:

١- شحمة الأذن لديه غير ملتحمة؟ -----

٢- يمتلك جينين سائدين؟ -----

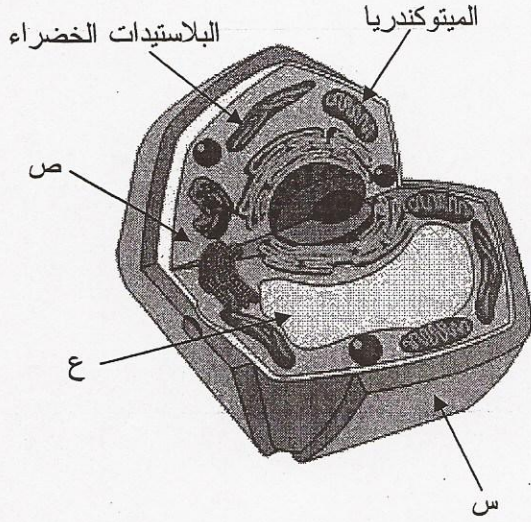
٣- يمتلك صفة هجينة لشحمة الأذن؟ -----

السؤال الثالث:

أ- يوضح الشكل المجاور نموذجًا لخلية. مستعينًا به وبما درسته أجب عن الأسئلة التالية:

١- ما نوع هذه الخلية نباتية أم حيوانية؟

١٢



٢- اكتب أسماء الأجزاء الممثلة بالرموز س، ص، ع.

س: \_\_\_\_\_

ص: \_\_\_\_\_

ع: \_\_\_\_\_

٣- أيّ من الأجزاء المشار إليها بالأسهم:

i. يصنع الغذاء للخلية؟

\_\_\_\_\_

ii. يحول طاقة الغذاء إلى شكل آخر من الطاقة؟

\_\_\_\_\_

ب- انكر البنود الثلاثة للنظرية الخلوية.

١- \_\_\_\_\_

\_\_\_\_\_

٢- \_\_\_\_\_

\_\_\_\_\_

٣- \_\_\_\_\_

\_\_\_\_\_

٦

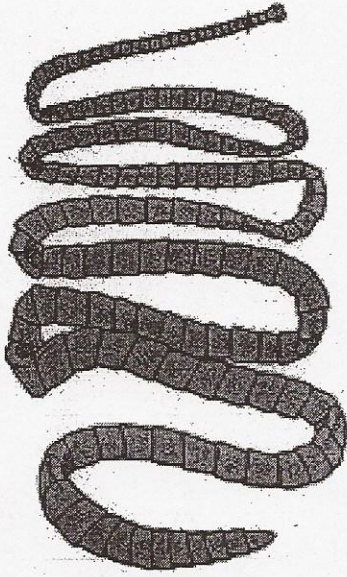


ج- يوضح الشكل المجاور نوعاً من الديدان يعيش في جسم الإنسان.

مستعيناً به وبما درسته أجب عن الأسئلة التالية:

١- ما اسم هذه الدودة؟

١٠



٢- ما اسم مجموعة الحيوانات اللافقارية التي تنتمي إليها هذه الدودة؟

٣- أي أعضاء جسم الإنسان تعيش فيه هذه الدودة؟

٤- كيف يصاب الإنسان بهذا النوع من الديدان؟

السؤال الرابع:

أ- قارن بين الإسفنجيات والجوفمعيويات وفقاً لأوجه المقارنة الواردة في الجدول أدناه.



٢٦ درجة

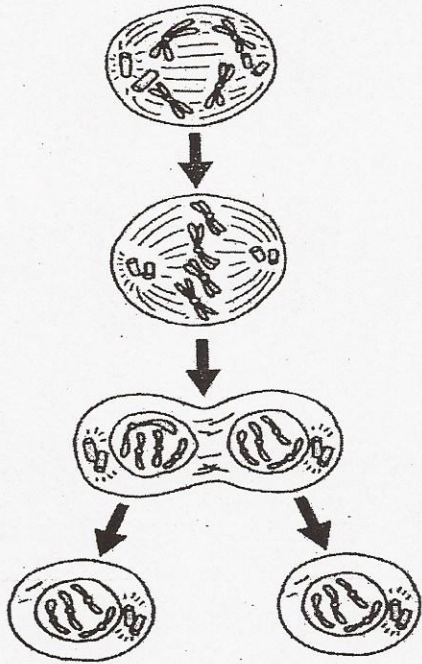
الجوفمعيويات	الإسفنجيات	أوجه المقارنة
		طريقة التغذية
		طريقة الحصول على الأكسجين

٨

ب- يوضح الشكل المجاور مراحل أحد نوعي الانقسام في خلية حية. مستعيناً به وبما درسته أجب عن الأسئلة التالية:

١- ما نوع الانقسام الموضح في الشكل المجاور؟

١٢



٢- ما عدد الخلايا التي تنتج في المرحلة الأخيرة من هذا الانقسام؟

٣- أي أنواع الخلايا يحدث فيها هذا الانقسام

الجسمية أم الجنسية؟

٤- اكتب فائدة واحدة لهذا النوع من الانقسام.

ج- أكمل الخريطة المفاهيمية أدناه بكتابة أسماء مجموعات الحيوانات اللافقارية.

٦

اللافقاريات

الإسفنجيات

الديدان الأسطوانية

شوكيات الجلد

الجوفمعويات