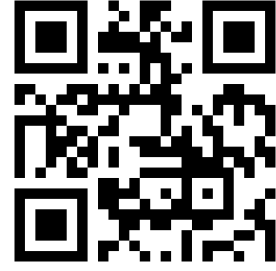


تم تحميل هذا الملف من موقع المناهج البحرينية



الملف حل أسئلة الكتاب الفصل السابع

موقع المناهج ← ← الصف السابع ← علوم ← الفصل الثاني ← الملف

روابط مواقع التواصل الاجتماعي بحسب الصف السابع



روابط مواد الصف السابع على تلغرام

[الرياضيات](#)

[اللغة الانجليزية](#)

[اللغة العربية](#)

[التربية الاسلامية](#)

المزيد من الملفات بحسب الصف السابع والمادة علوم في الفصل الثاني

حل أسئلة الكتاب الفصل الثامن	1
حل أسئلة الكتاب الفصل التاسع	2
أسئلة وزارية سابقة	3
المذكرة الذهبية النهائية في مادة العلوم	4
إجابات أسئلة امتحانات الأعوام السابقة	5



مدرسة عالي الاعدادية للبنات
Aali Intermediate Girls School

مملكة البحرين
وزارة التربية والتعليم
مدرسة عالي الاعدادية للبنات
قسم العلوم- أول اعدادي



حل وأسئلة اكتب (الفصل السابع)



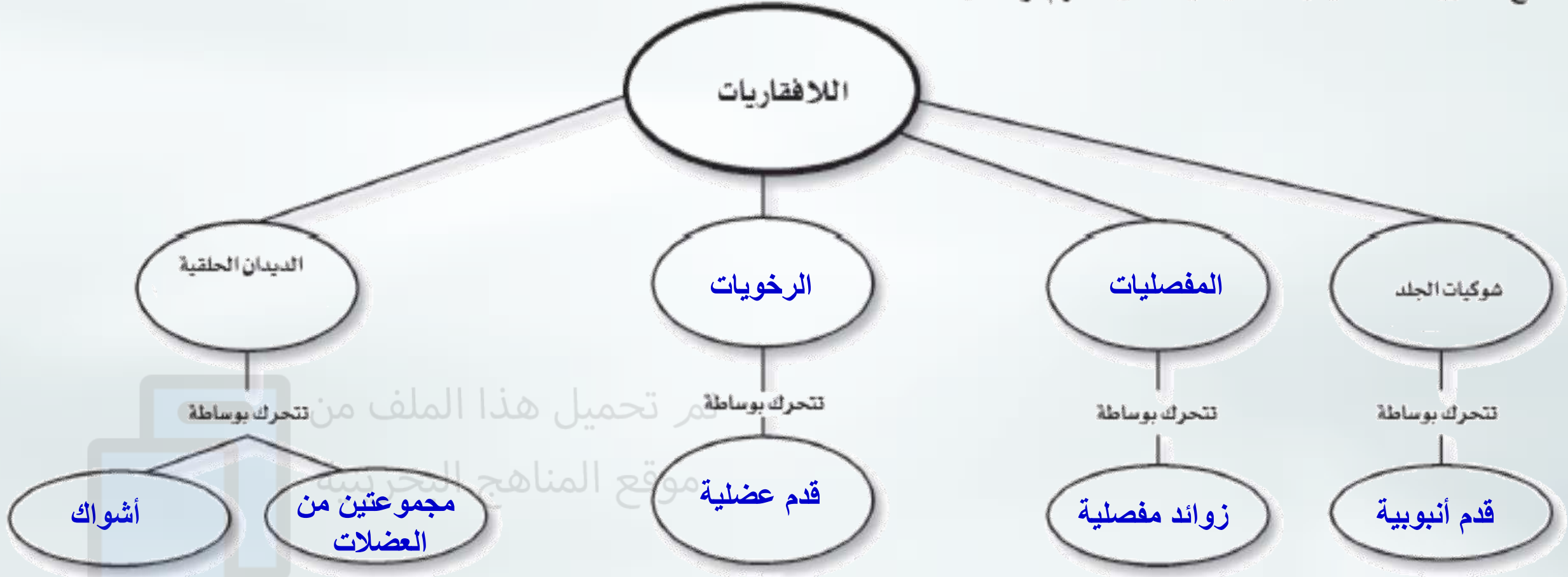
أهداف الدرس



أن تذكر الطالبة أهم ما تم
دراسته في الفصل السابع الخاص
بالحيوانات اللافقارية

GOAL

انسخ الخريطة المفاهيمية التالية في دفتر العلوم، وأكملها:



alManahj.com/bh

مراجعة الفصل 7

عبارة عن مصطلحات يمكنك
إيجادها في محتوى الدرس أو في
مسرد المصطلحات في الكتاب
من صفحة 158 - 162

وضح العلاقة بين كل مصطلحين فيما يأتي:

- ١- الجهاز الدوري المفتوح - الجهاز الدوري المغلق.
- ٢- الفقاريات - اللافقاريات.
- ٣- المفصليات - الرخويات.
- ٤- الهيكل الخارجي - العباءة.
- ٥- المفصليات - الزوائد المفصلية.
- ٦- الرخويات - العباءة.
- ٧- الجوفمعيويات - اللافقاريات.
- ٨- الديدان الحلقية - الديدان الأسطوانية.
- ٩- اللافقاريات - الديدان المفلطة.

اختر الإجابة الصحيحة في كل مما يأتي:

١٠- تستعين دودة الأرض في حركتها بـ:

أ- الأشواك

ب- الأسواط

د- الزوائد المفصليّة

ج- الأقدام

١١- الفراشات، والنمل والنحل والخنافس أمثلة على

حشرات تمر خلال دورة حياتها بـ:

أ- تحول غير كامل

ب- تحول كامل

ج- لا تقوم بأي تحول

د- عملية الانسلاخ

١٢- أي مما يأتي يعد حيواناً متطفلاً؟

أ- الإسفنج

ب- البلاناريا

ج- الدودة الشريطية

د- قنديل البحر

١٣- أي المجموعات الآتية تنسلخ؟

أ- القشريات

ب- الديدان الحلقية

ج- شوكلات الجلد

د- الديدان المفلطة

١٤- أي المخلوقات الآتية له جهاز دوري مغلق؟

أ- الأخطبوط

ب- الحلزون

ج- المحار

د- الإسفنج

١٥- أي المخلوقات الحية الآتية يتكون جسمه من

جزئين رئيسيين؟

أ- الحشرات

ب- الرخويات

ج- العنكبيات

د- الديدان

١٦- أي من مجموعات اللافقاريات الآتية يظهر فيها

التمائل الشعاعي بوضوح؟

أ- الديدان

ب- الرخويات

ج- شوكلات الجلد

د- المفصليات

استخدم الصورة الآتية للإجابة عن السؤال ١٧



١٧- ما نوع التماثل في الحيوان المبين في الصورة أعلاه؟

- أ- عديم التماثل
ب- جانبي
ج- شعاعي
د- داخلي

١٨- أي الحيوانات الآتية لا ينتمي إلى المجموعة نفسها؟

- أ- الحلزون
ب- نجم البحر
ج- الأخطبوط
د- المحار

١٩- أي المصطلحات الآتية يميز التحول الكامل من التحول غير الكامل؟

- أ- البيضة
ب- الحشرة المكتملة النمو
ج- الحورية
د- النمو

٢٠- استنتج ما الصفة التي تجعل من الإسفنج حيوانًا لا نباتًا؟

تم تحميل هذا المحتوى على موقع المناهج التعليمية

عدم قدرته على صنع غذائه بنفسه

٢١- وضح فائدة وجود أكثر من طريقة للتكاثر عند بعض المخلوقات الحية.

alManahj.com/bh

تجعله أكثر قدرة على الاستجابة للتغير في الظروف البيئية المحيطة مما يعني إمكانية أكبر للمحافظة على استمرار النوع

٢٤- قارن بين تغذية كل من الإسفنجيات واللاسعات.

تغذية الإسفنجيات	تغذية اللاسعات (الجوفمعويات)
ترشيح الغذاء (تصفية الطعام) من الماء المار خلال جسمها	تمسك الفريسة بواسطة اللوامس و تشل حركتها بواسطة الخلايا اللاسعة ثم تُدخلها عبر الفم إلى تجويف الجسم حيث يتم هضمها

٢٥- الخريطة المفاهيمية انقل الخريطة المفاهيمية الآتية حول تصنيف الجهاز الدوري في الحيوانات اللافقارية في دفترك، ثم أكملها.



٢٢- وضح الاختلاف بين التبرعم والتجدد.

التبرعم	التجدد
هو نمو برعم صغير على جانب جسم المخلوق الحي (الأم) لينتج مخلوق حي جديد	هو تعويض الأجزاء المفقودة أو التالفة من جسم المخلوق الحي

٢٣- استنتج تمتاز ذوات المئة رجل وذوات الألف رجل بأن جسمها مقسم إلى قطع وحلقات. فلماذا لا تُصنف مع الديدان؟

لأن ذوات الأرجل المئة و ذوات الأرجل الألف لها زوائد مفصلية (أرجلاً) بينما ليس للديدان زوائد مثلها

٢٦- اكتب في مفكرتك تفاصيل الحياة اليومية لدودة الأرض مثل: كيف تتحرك؟ وكيف تحصل على الغذاء؟ وأين تسكن؟

دودة الأرض تتحرك بواسطة الأشواك و انقباض و انبساط مجموعتين من العضلات أثناء التهامها التربة التي تحتوي على المواد العضوية

تطبيق الرياضيات

استخدم الشكل في الإجابة عن السؤال ٢٧
مقارنة بالحبار



٢٧- مقارنة مع الحبار كم مرة تقريباً يزيد طول (ارتفاع) الحبار العملاق على كل من: الحوت، الزرافة، الفيل، الإنسان؟

٢٨- تغذية دودة الأرض إذا كان لديك تفاحة كتلتها ١٤١ جم، ودودة أرض كتلتها ١١ جم، فكم يوماً تحتاج دودة الأرض لتأكل التفاحة؟ مع العلم أن هذه الدودة تستطيع أكل ما يعادل كتلتها كل يوم.

تم تحميل هذا الملف من

- 27

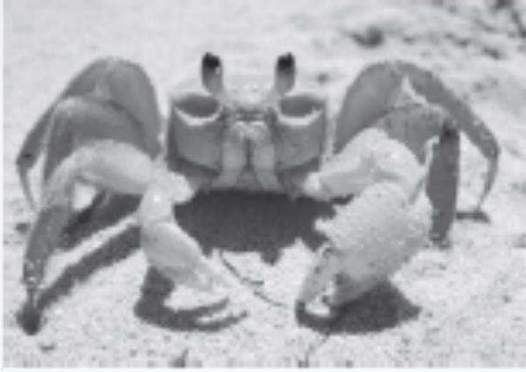
أكبر بمرتين من الحوت تقريباً
4 مرات أكبر من الزرافة تقريباً
4.5 مرة أكبر من الفيل تقريباً
8 مرات أكبر من الإنسان تقريباً

-28

عدد الأيام التي تحتاج إليها الدودة لأكل التفاحة
= 141 جم / 11 جم = 12.8 ≈ 13 يوم تقريباً

الاختبار المقتن الفصل 7

استخدم الصورة الآتية للإجابة عن السؤال ٢:



٢- ما نوع الحيوان اللافقاري المبين في الشكل أعلاه؟

أ- رتخويات. هذا الملف مر **ب- مفصليات.**

ج- إسفنجيات. ج البحرينية د- جوفمعويات.

٣- ما عدد الأرجل في الحشرات؟

أ- ٢

ب- ٤

ج- ٦

د- ٨

١- أي مما يأتي ليس من خصائص الحيوانات؟

أ- لها شكل محدد.

ب- عديدة الخلايا.

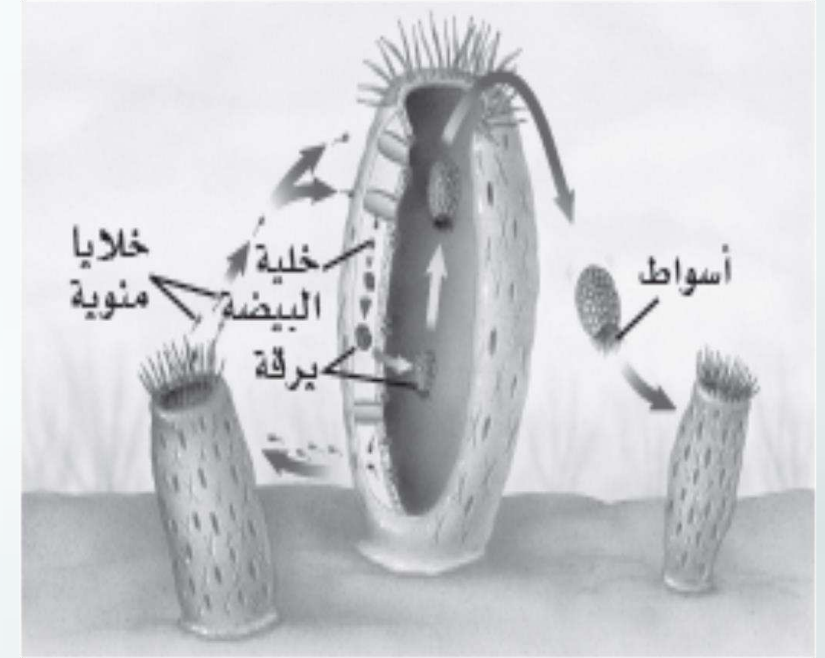
ج- تحتاج إلى الطاقة.

د- تحتوي خلاياها على نويات وعضيات.

استخدم الشكل الآتي للإجابة عن السؤال ٤ :

٥- قارن بين الحشرات والعنكبيات من حيث، أجزاء الجسم، والأرجل المفصليّة، وأزواج الأجنحة.

من حيث	الحشرات	العنكبيات
أجزاء الجسم	3 أجزاء (رأس ، صدر ، بطن)	جزأين (رأس-صدر ، بطن)
الأرجل المفصليّة	6 أرجل	8 أرجل
أزواج الأجنحة	زوج أو زوجين من الأجنحة	ليس لها أجنحة



٤- ما الحيوان اللافقاري الذي تظهر طريقة تكاثره في الشكل أعلاه؟ وما نوع التكاثر؟

الإسفنجيات
التكاثر الجنسي

٦- ارسم مخططاً يمثل حركة الغذاء في الجهاز الهضمي لدودة الأرض.

موقع المناهج البحرينية
alManahj.com

التربة التي
تحتوي على
المواد
عضوية

الفم

الحوصلة

القانصة

الأمعاء

فتحة
الشرج

٧- صف عملية الانسلاخ. وما مجموعة اللافقاريات التي تتميز بهذه الخاصية؟

استبدال الهيكل الخارجي للحيوان بسبب نموه فيضيق عليه الهيكل و يتمزق المفصليات

٨- صف الخصائص الجسمية التي توجد في حيوان الإسفنج فقط.

- يتركب الجسم من طبقتين من الخلايا
- له خلايا متخصصة ببلع الطعام و هضمه و نقله إلى جميع خلايا الجسم
- تساعد الخلايا المبطنة في التجويف المركزي على استمرار تدفق الماء خلال الجسم
- الأكسجين المذاب يتدفق عبر مسام الجسم

٩- ما أهم خصائص الديدان الحلقية؟

- يتكون جسمها من قطع تحتوي كل منها على خلايا عصبية و أوعية دموية و جزءاً من القناة الهضمية
- جهاز دوري مغلق
- جهاز هضمي مكتمل (ذو فتحتين)
- من أمثلتها دودة الأرض

١٠- قارن بين الجهاز الدوري المفتوح والجهاز الدوري المغلق. هذا الملف من

الجهاز الدوري المغلق	الجهاز الدوري المفتوح
يمر الدم في أوعية دموية	ليس له أوعية دموية ، فيتدفق الدم مباشرةً إلى الأعضاء

alManahj.com/bh

١١- أي المخططين يمثل تحولاً كاملاً؟ وأيها يمثل تحولاً غير كامل؟

استعمل المخططين الآتين للإجابة عن السؤالين ١١، ١٢.

المخطط الأول : تحول غير كامل
المخطط الثاني : تحول كامل

١٢- قارن بين مراحل تحول كل من الحورية واليرقة.

الحورية هي النسخة الصغيرة للآباء حيث تنمو وتنسلخ حتى تصل إلى الحجم البالغ، بينما تختلف اليرقة اختلافاً كلياً عن الحشرة البالغة، إذ تتحول إلى عذراء ثم إلى الحشرة البالغة



تم تحميل هذا الملف من

موقع المناهج التعليمية

alManahj.com/bh



الثقافة التكنولوجية

نشاط ختامي



استراتيجية التقييم الذاتي



عزيزتي الطالبة ... تم تحميل هذا الملف من
عليك بالإجابة عن الأنشطة التدريسية للفصل
السابع (الحيوانات اللافقارية) في البوابة التعليمية –
الأنشطة و التطبيقات
و أيضاً الأنشطة الإثرائية في البوابة التعليمية – الإثراءات