

تم تحميل هذا الملف من موقع المناهج البحرينية



## الملف حل نشاط الدم والدورة الدموية 2

[موقع المناهج](#) ← [الصف الثامن](#) ← [علوم](#) ← [الفصل الأول](#) ← [الملف](#)

## روابط مواقع التواصل الاجتماعي بحسب الصف الثامن



## روابط مواد الصف الثامن على تلغرام

[الرياضيات](#)

[اللغة الانجليزية](#)

[اللغة العربية](#)

[التربية الاسلامية](#)

## المزيد من الملفات بحسب الصف الثامن والمادة علوم في الفصل الأول

<a href="#">نشاط تدريبي الدم والدورة الدموية</a>	1
<a href="#">ملخص دروس الفصل الأول</a>	2
<a href="#">كراسة الأنشطة للمنتصف لمادة العلوم للصف الثاني الإعدادي.</a>	3
<a href="#">نشاط المخالط</a>	4
<a href="#">أسئلة مكثفة ومراجعة الوحدة الأولى.</a>	5

الكفاية: تكتسب قدرا مناسباً من المعارف العلمية حول جهازَي الدوران والمناعة

السؤال الأول:

أ. أكمل المقارنة بين مرض تصلب الشرايين وارتفاع ضغط الدم:

ارتفاع ضغط الدم	تصلب الشرايين	وجه المقارنة
يكون ضغط الدم أعلى من المعدل الطبيعي حيث يعمل القلب بشكل أكبر ليحافظ على تدفق الدم	ترسب الدهون على جدران الشرايين من الداخل فتسدها وتقلل من مرونتها	طبيعة المرض
<b>تصلب الشرايين</b>	تناول الأطعمة الغنية بالدهون المشبعة	الأسباب
التخلص من تصلب الشرايين بواسطة عمليات القلب المفتوح	<b>عملية قلب مفتوح</b>	العلاج

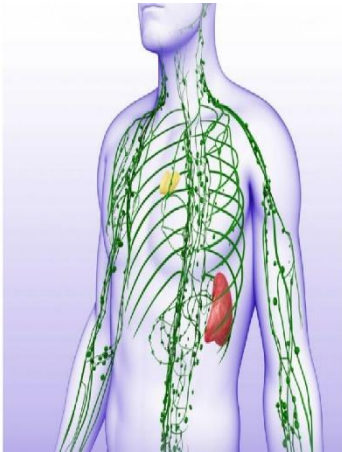
ب. عددي بعض طرق الوقاية من أمراض القلب والأوعية؟  
الفحص الدوري - التغذية الصحية - الرياضة - الابتعاد عن التدخين.

ج. وضح أثر التدخين على أمراض القلب؟  
انقباض الأوعية الدموية، تسارع نبضات القلب، زيادة مستوى ثاني أكسيد الكربون في الدم.

السؤال الثاني:

أ. ما المقصود باللمف؟

سائل نسيجي يحتوي على الماء والمواد الذائبة فيه والمترسحة من الجسم بما فيها الخلايا اللمفية.



ب. مما يتركب الجهاز اللمفي؟

أعضاء وشبكة من الأنسجة والعقد والأوعية اللمفية.

ج. ما وظائف الجهاز اللمفي؟ جمع اللمف وإعادةه إلى الدم.

د. اذكر وظيفة كل من:

- الخلايا اللمفية: تساعد الجسم على محاربة الأمراض المعدية عن طريق القضاء على مسببات المرض.
- العقد اللمفية ترشح المخلوقات والمواد الغريبة بعد قتلها لتصب في وعاء دموي كبير قرب العنق ليعود إلى الدم مرة أخرى.

هـ. كيف تتم عملية ضخ اللمف في الأوعية اللمفية؟

تعتمد حركة اللمف على انقباض العضلات الملساء في الأوعية اللمفية وانقباض العضلات الهيكلية المحيطة بها.