

تم تحميل هذا الملف من موقع المناهج البحرينية



*للحصول على أوراق عمل لجميع الصفوف وجميع المواد اضغط هنا

<https://almanahj.com/bh>

* للحصول على أوراق عمل لجميع مواد الصف الثامن اضغط هنا

<https://almanahj.com/bh/8>

* للحصول على جميع أوراق الصف الثامن في مادة علوم ولجميع الفصول, اضغط هنا

<https://almanahj.com/bh/8>

* للحصول على أوراق عمل لجميع مواد الصف الثامن في مادة علوم الخاصة بـ اضغط هنا <https://almanahj.com/bh/8>

* لتحميل كتب جميع المواد في جميع الفصول للـ الصف الثامن اضغط هنا

<https://almanahj.com/bh/grade8>

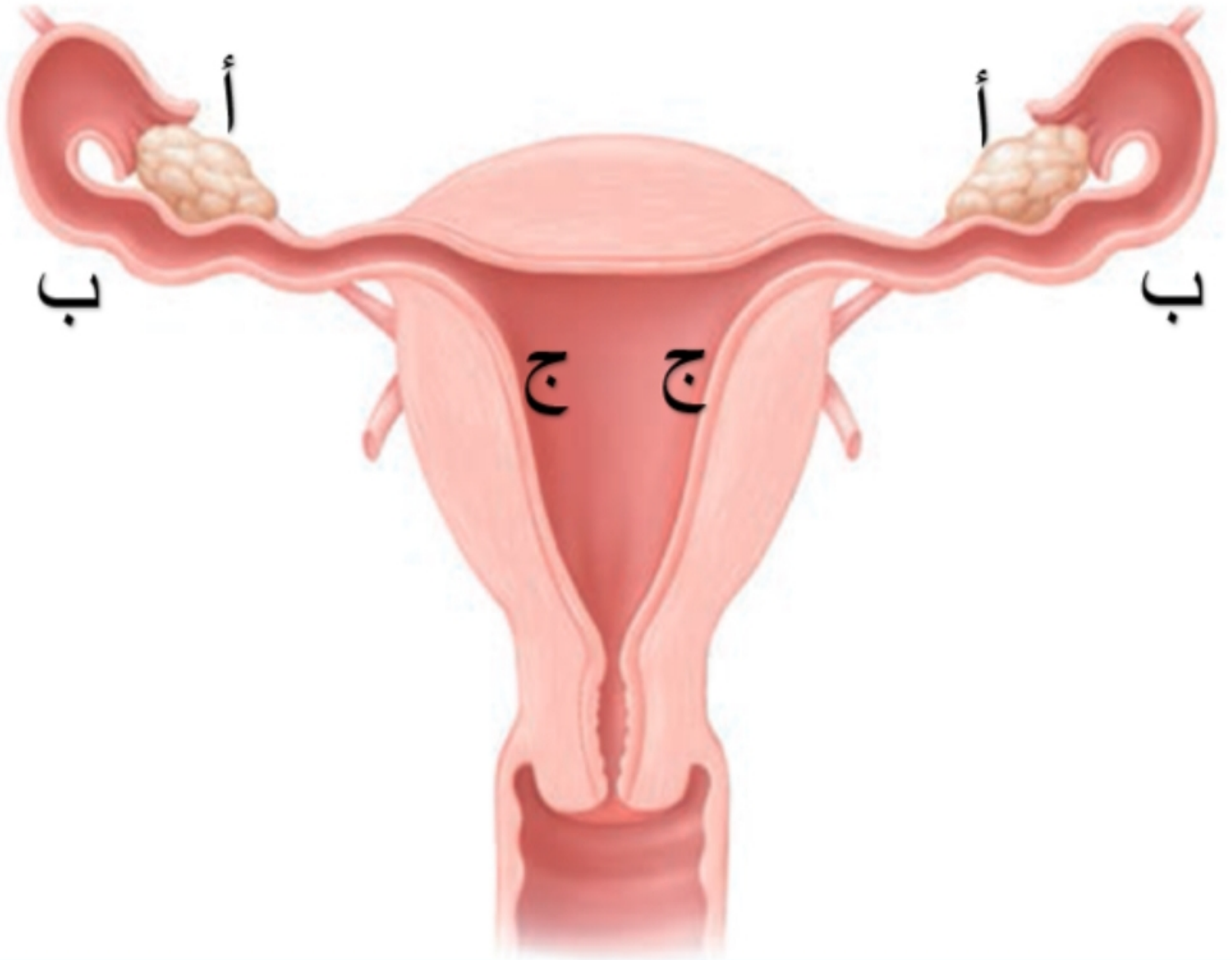
[almanahjbhbot/me.t//:https](https://t.me/almanahjbhbot)

للتحدث إلى بوت على تلغرام: اضغط هنا

ما اسم الجزء رقم (ب) وما اسم العملية التي تحدث فيه؟

*

(0.5 نقطة)



المبيض تحدث فيه عملية الإباضة

قناة البيض - تحدث فيه عملية الإخصاب

الرحم - تحدث فيه عملية الانزراع

يسمى خليط الحيوانات المنوية و السائل *
(0.5 نقطة)

السائل المنوي

السائل البلازمي

يسمى كذلك قناة الولادة؛ وذلك لأن المولود يمر عبره من
الرحم إلى خارج جسم الأم خلال عملية الولادة *
(0.5 نقطة)

المهبل

الرحم

قناة البيض

التغيرات الشهرية التي تحدث في الجهاز التناسلي
الأنثوي*
(0.5 نقطة)

الدورة الشهرية

الدورة الدموية

في أي يوم تحدث عملية الإباضة* ؟
(0.5 نقطة)

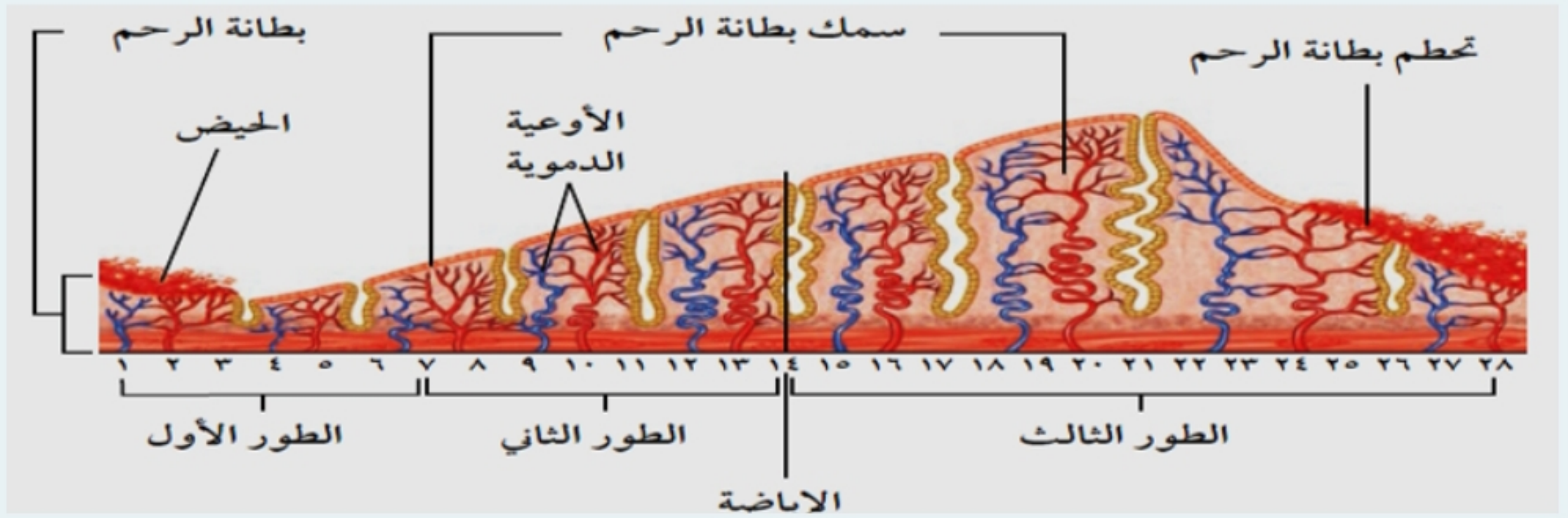
اليوم 14

اليوم 28

يعرف حداث شق عبر جدار بطن الأم، ثم جدار الرحم
بـ(العملية القيصرية أو الولادة) *
(1 نقطة)

أدخل إجابتك

يبدأ تدفق الدم الذي يحتوي على الخلايا التي سببت
 زيادة سمك بطانة الرحم*
 (0.5 نقطة)



الطور الأول

الطور الثاني

الطور الثالث

غدة لها سيطرة على معظم النشاطات الحيوية بالجسم
وتتصل بمنطقة تحت المهاد.*
(0.5 نقطة)

الغدة النخامية

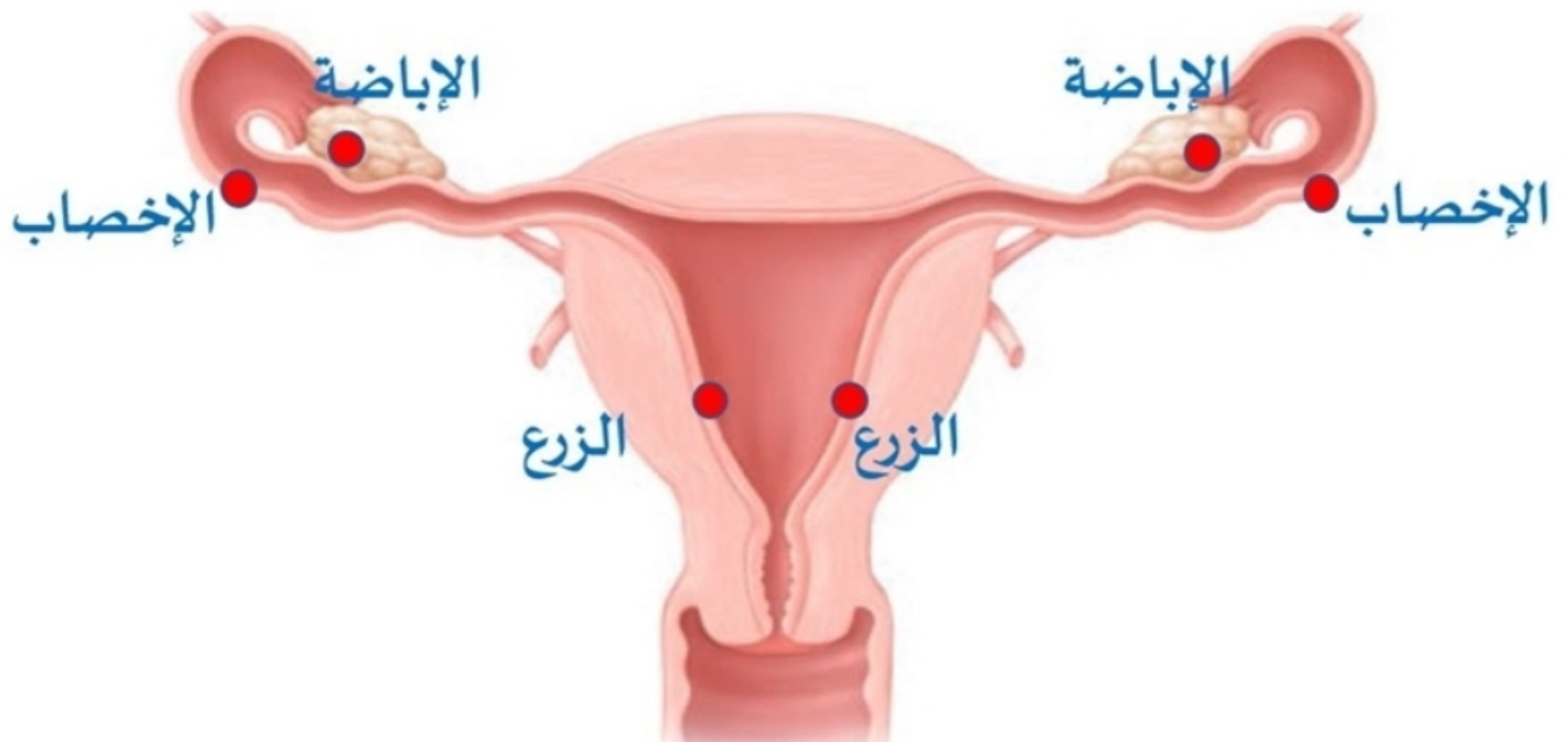
الغدة الدرقية

أسم النظام الذي يتحكم في الظروف الداخلية للجسم
مثل تنظيم مستوى السكر.*
(0.5 نقطة)

نظام التغذية الراجعة السلبية

نظام ABO

أين ينمو الجنين ويتطور؟ *
(0.5 نقطة)



الرحم

قناة البيض

المهبل

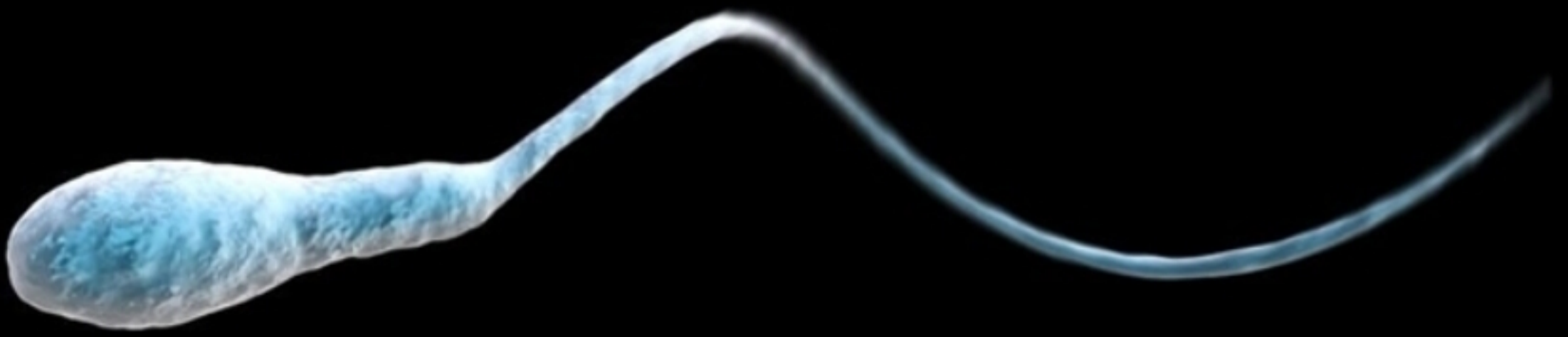
يعتبر هرمون التستوستيرون من *
(0.5 نقطة)

الهرمونات الذكورية

الهرمونات الأنثوية

7

تسمى الخلية التناسلية الذكورية *
(0.5 نقطة)



الحيوانات المنوية

البويضات

تنتج من بويضة مخصبة واحدة، أي من الحيوان المنوي والبويضة نفسيهما *
(0.5 نقطة)

التوائم غير المتماثلة

التوائم المتماثلة

إخصاب

المراحل الجنينية

التوائم المتماثلة تنتج من بويضة مخصبة واحدة، أي من الحيوان المنوي والبويضة نفسيهما، ثم تنقسم وتنفصل، وفي هذه الحالة يكون للخليتين المادة الوراثية نفسها، لذا ينتج عن تطورهما التوائم المتماثلة. فإما أن يكونا ذكراً أو أنثيين.

تنضج أحياناً بويضتان في المبيض أو المبيضين، فإذا حدث إخصاب لكلٍ منهما وتطورتا فتولد **التوائم غير متماثلة**. وقد تكون التوائم غير المتماثلة، ذكراً أو أنثيين أو ذكراً وأنثى.

توائم متماثلة

توائم غير متماثلة

في أي شهر يمكن معرفة جنس الجنين ؟ *
(0.5 نقطة)

الشهر الرابع

الشهر الثاني

الشهر الأول

المراحل التي تكون فيها البويضة المخصبة متصلة بجدار
الرحم *
(0.5 نقطة)

المراحل الجنينية الأولى

المراحل الجنينية المتأخرة

ماذا يسمى اتحاد البويضة و الحيوان المنوي؟ *
(0.5 نقطة)



الاصحاب

الاباضة

البلوغ

15

اي مما يلي يتكون بعد الاخصاب مباشرة؟ *
(0.5 نقطة)

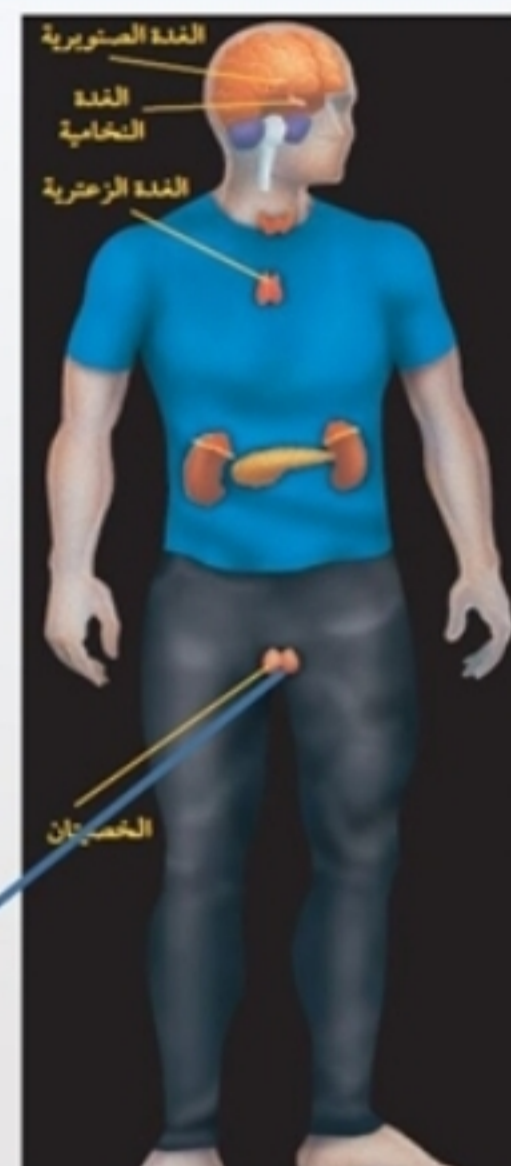
البويضة المخصبة

البويضة

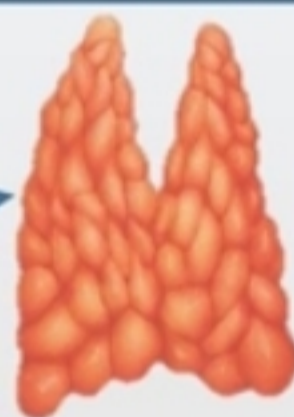
حيوان منوى

اي من الغدد مسؤله عن تنظيم نمط النوم والاستقاظ ؟ *
(0.5 نقطة)

- **الغدة النخامية:** تعد أهم الغدد الصماء في جسم الإنسان؛ لسيطرتها على معظم النشاطات الحيوية في الجسم، ومنها نشاطات الغدد الصماء الأخرى.
- وهي بحجم حبة البازلاء وتتصل بمنطقة تحت المهاد.
- تنتج هرمونات تؤثر في عدد كبير من أنشطة الجسم، بدءًا من النمو حتى التكاثر.



- **الغدة الزعترية:** توجد في الجزء العلوي من الصدر خلف عظمة القص.
- تحفز الهرمونات التي تنتجها هذه الغدة عملية تصنيع خلايا محددة تقاوم الالتهاب.



- **الغدة الصنوبرية:** تشبه مخروط الصنوبر الصغير، وتقع داخل الدماغ.
- تنتج هرمون ميلاتونين، الذي يعمل عمل الساعة لتنظيم نمط النوم والاستيقاظ لدى الإنسان.

- **الخصيتان:** هما عضوا التكاثر في الذكور.
- تنتج هرمون التستوستيرون الذي يتحكم في الصفات الجنسية، كما يؤدي دورًا مهمًا في إنتاج الحيوانات المنوية.

الغدة النخامية

الغدة الكظرية

الغدة الصنوبرية