

تم تحميل هذا الملف من موقع المناهج البحرينية



## نموذج أسئلة امتحان نهاية الفصل الثاني

موقع المناهج ← المناهج البحرينية ← الصف الثامن ← علوم ← الفصل الثاني ← الملف

تاريخ إضافة الملف على موقع المناهج: 2024-05-22 12:37:31

## التواصل الاجتماعي بحسب الصف الثامن



اضغط هنا للحصول على جميع روابط "الصف الثامن"

## روابط مواد الصف الثامن على تلغرام

[الرياضيات](#)

[اللغة الانجليزية](#)

[اللغة العربية](#)

[التربية الاسلامية](#)

## المزيد من الملفات بحسب الصف الثامن والمادة علوم في الفصل الثاني

<a href="#">ملف أسئلة الاختبار الثاني في العلوم</a>	1
<a href="#">ملف أسئلة الاختبار الثاني في مادة العلوم</a>	2
<a href="#">المذكرة الذهبية للاختبار الأول في مادة العلوم الفصل الثاني</a>	3
<a href="#">اختبار الكتروني</a>	4
<a href="#">حل اختبار الكتروني في مادة العلوم</a>	5

مملكة البحرين  
وزارة التربية والتعليم  
إدارة الامتحانات / قسم الامتحانات المركزية

الرقم السري

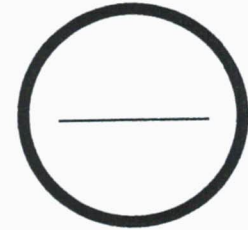
امتحان نهاية الفصل الدراسي الثاني للعام الدراسي 2023/2022 م  
الصف الثاني الاعدادي

الزمن : ساعتان

المادة : العلوم

الدرجة المعطاة بالأرقام والحروف:

السؤال	الدرجة بالأرقام	الدرجة بالحروف	إمضاء المصححين
الأول			
الثاني			
الثالث			
الرابع			
الخامس			
السادس			
السابع			
الثامن			
التاسع			
العاشر			
المجموع			



-----

-----

جمعه : -----

راجع الجمع : -----

توقيع المراجع : -----



بطاقة بيانات



مملكة البحرين  
وزارة التربية والتعليم  
إدارة الامتحانات / قسم الامتحانات

الرقم السري

امتحان نهاية الفصل الدراسي الثاني للعام الدراسي 2023/2022 م

المدرسة : \_\_\_\_\_ (الصف الثاني الاعدادي)

اسم الطالب : \_\_\_\_\_ رقم الجلوس : \_\_\_\_\_

المادة : العلوم التاريخ : \_\_\_\_\_

## مملكة البحرين

## وزارة التربية والتعليم

## إدارة الامتحانات / قسم الامتحانات

امتحان نهاية الفصل الدراسي الثاني للعام الدراسي 2022/2023م

الصف الثاني الإعدادي

المادة : العلوم

الزمن : ساعتان

إرشادات عامة:

- أجب عن جميع أسئلة الامتحان.
- بعض أسئلة هذا الامتحان تكون متبوعة بأربعة خيارات. اختر الإجابة الصحيحة لكل منها برسم دائرة حول الرمز الممثل لها، وبعضها الآخر يتطلب منك الإجابة عنها بإجابات قصيرة.

السؤال الأول:



1 ماذا تنقل الموجة؟

- (أ) الماء  
(ب) الهواء  
(ج) التربة  
(د) الطاقة

2 ما هي الخلايا التي تمثل الوحدات الوظيفية الأساسية المكونة للجهاز العصبي؟

- (أ) الجنسية  
(ب) العظمية  
(ج) العصبية  
(د) الغضروفية

3 صل بخط بين كل مرحلة من مراحل الحياة التي يمر بها الإنسان بعد ولادته، والتغير الفيزيائي الذي يناسبها.

## التغير الفيزيائي

- تصبح العظام هشّة، ويتجدد الجلد
- ينمو سريعاً، وتزداد القدرة على التحدث والقراءة والكتابة
- يعتمد كلياً على الآخرين للحصول على جميع احتياجاته
- يزداد نمو العضلات، ويظهر الشعر في مناطق محددة من الجسم

## مرحلة الحياة

- الطفولة المبكرة
- الطفولة المتأخرة
- المراهقة
- الشباب

4 يبين الشكل المجاور تركيب العظم عند الإنسان.

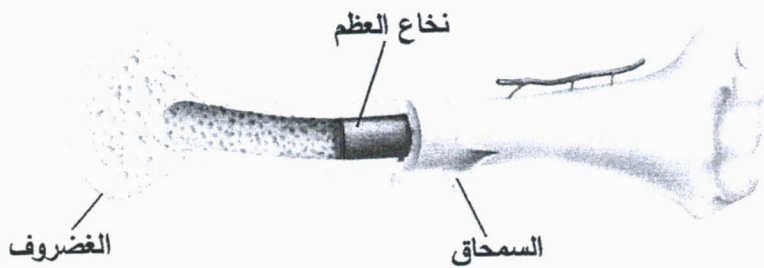
أي الأجزاء المشار إليها في الشكل

i. ينتج خلايا الدم الحمراء؟

.....

ii. يغلف ظرف العظم؟

.....



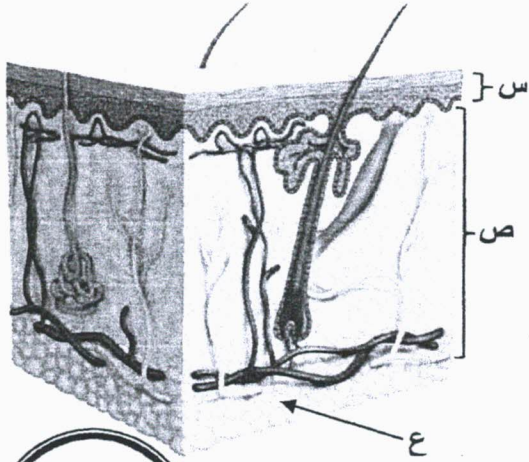
5 ما جزء الأذن الذي يجمع الموجات الصوتية؟

- (أ) الطبلة  
(ب) السندان  
(ج) المطرقة  
(د) الصيوان

6 ما الذي يفرز الهرمونات في جسم الإنسان؟

- (أ) القلب  
(ب) الجلد  
(ج) المفاصل  
(د) الغدد الصماء

7 يوضح الشكل المجاور تركيب الجلد في الإنسان.



I. اكتب أسماء الطبقات الممثلة

بالرموز س، ص، ع.

س: .....

ص: .....

ع: .....

II. أي الطبقات الثلاث توجد فيها

الغدد العرقية؟

.....

### السؤال الثاني:

1 احسب سرعة موجة طولها 16م، وترددها 20هرتز.

20درجة

2 ما شكل الطاقة التي تحتاجها عضلات جسم الإنسان لكي تنقبض وتنبسط، ويحصل عليها من الطعام؟

- (أ) حركية  
(ب) حرارية  
(ج) كيميائية  
(د) كهربائية

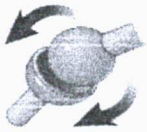
3 أي أجزاء الجهاز التناسلي الذكري يحتوي على الخلايا المنتجة للأشباح الذكرية (الحيوانات المنوية)؟

- (أ) المثانة  
(ب) الخصية  
(ج) القناة المنوية  
(د) الحوصلة المنوية

4 يوضح الشكل المجاور مفصلاً متحركاً يتكون من عظم نهايته تشبه

الكرة ليقابل تجويف كأسّي لعظم آخر، ليسمح له بمدى حركة واسع.

ما نوع هذا المفصل؟ .....



5 ما المادة التي تحدد ما إذا كان لون الجلد فاتحاً أم داكناً؟

- (أ) الميلانين  
(ب) الماء  
(ج) الأكسجين  
(د) الهيموجلوبين

6 أي طبقات الغلاف الجوي أقرب إلى سطح الأرض؟

- (أ) الميزوسفير  
(ب) الإكسوسفير  
(ج) التيرموسفير  
(د) التروبوسفير

7 موجات الصوت طولية تنتج عن اهتزاز جسم ما.

i. أي الموجات الصوتية في الجدول المجاور أعلى شدة؟

ع	ص	س	الموجة الصوتية
6	9	3	السعة (سم)

فسر إجابتك.

ii. ضع علامة (✓) في المربع أمام مستوى شدة الصوت المقاس بوحدة الديسيبل (dB)، والذي يمكن أن يسبب أذى لأذن الإنسان.

150

100

صفر

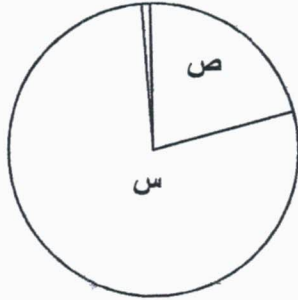
8 يبين الرسم البياني المجاور النسبة التي يشكلها

غازين من الغازات المكونة للغلاف الجوي للأرض، ويمثلها الرمزان (س) و(ص).

ما اسم كل من:

الغاز (س):؟ .....

الغاز (ص):؟ .....



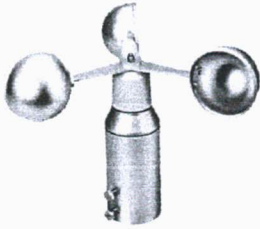
- (ب) العضلات  
(د) الشق التشابكي

1 ما الذي يتحكم في رد الفعل المنعكس؟

- (أ) الدماغ  
(ج) الحبل الشوكي

2 ماذا يقيس الجهاز الموضح في الشكل المجاور؟

- (أ) درجة الندى  
(ب) كمية المطر  
(ج) سرعة الرياح  
(د) الضغط الجوي

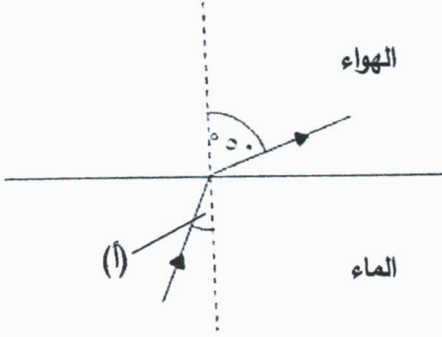


3 يمكن رؤية جسم ما عندما يصدر أو ينعكس عنه ضوء ثم يدخل العين.

- i. ما جزء العين الذي يجب أن تتكون عليه صورة الجسم ليرى بوضوح؟ .....
- ii. ما اللون الذي ستبدو به تقاحة صفراء عند سقوط الضوء المرئي عليها؟ .....

4 ينتقل شعاع ضوئي من الماء إلى الهواء كما هو موضح في الشكل المجاور.

ضع علامة (✓) في المربع أمام القيمة المحتملة للزاوية (أ).



50°	<input type="checkbox"/>
أقل من 50°	<input type="checkbox"/>
أكبر من 50°	<input type="checkbox"/>

5 بَم تلتصق البويضة المُخصَّبة في المرحلة الجنينية الأولى للإنسان؟

- (أ) المهبل  
(ب) المبيض  
(ج) قناة البيض  
(د) جدار الرحم

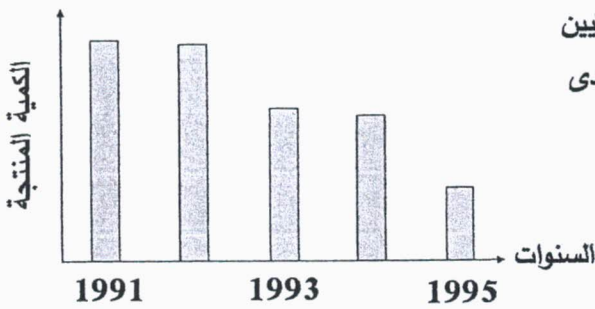
6 أي مما يلي تؤدي زيادته في الغلاف الجوي للأرض إلى حدوث الاحتباس الحراري؟

- (أ) الغبار  
(ب) الرادون  
(ج) حبوب اللقاح  
(د) ثاني أكسيد الكربون

7 يحتوي المخطط أدناه على نوعين من الموجات الكهرومغناطيسية، أكمل هذا المخطط بكتابة أسماء الموجات الناقصة في مكانها المناسب.

يقبل الطول الموجي

الضوء المرئي	.....	.....	أشعة جاما
--------------	-------	-------	-----------



8 يبين الرسم البياني المجاور الكمية المنتجة بالملايين من مركبات الكلوروفلوروكربون (CFCs) في إحدى الدول خلال الفترة (1991 - 1995) م.

I. ما التغيير الذي حدث للكمية المنتجة من هذه المركبات خلال هذه الفترة؟

.....

II. هل يساهم هذا التغيير في استنزاف طبقة الأوزون أم في المحافظة عليها؟

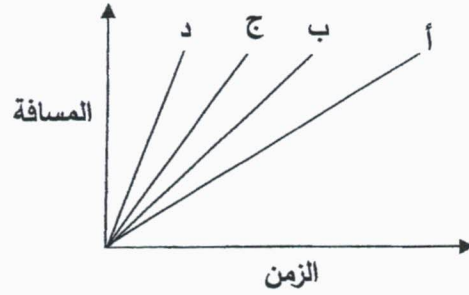
III. ضع علامة (✓) في المربع أمام كل جهاز تستخدم فيه مركبات (CFCs).

- التلجيات  مكواة الملابس  مكيفات الهواء

## السؤال الرابع:



1 يتسابق أربعة طلبة لقطع المسافة نفسها كما هو موضح في الرسم البياني أدناه. أيهم كان الأسرع؟



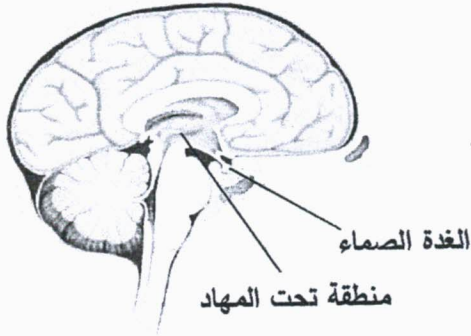
2 احسب سرعة سباح يقطع مسافة 200 م في 100 ث.

3 ما الظاهرة التي يعتمد عليها الخفاش في تحديد طبيعة الأجسام التي أمامه؟

- (أ) صدى الصوت  
(ب) حيود الصوت  
(ج) انعكاس الضوء  
(د) حيود الضوء

4 يبين الشكل المجاور الغدة الصماء التي تسيطر على

معظم النشاطات الحيوية في جسم الإنسان.



- i. ما اسم هذه الغدة؟  
ii. هل هذه الغدة قنوية أو لا قنوية؟

5 من أين تنتج التوائم المتماثلة؟

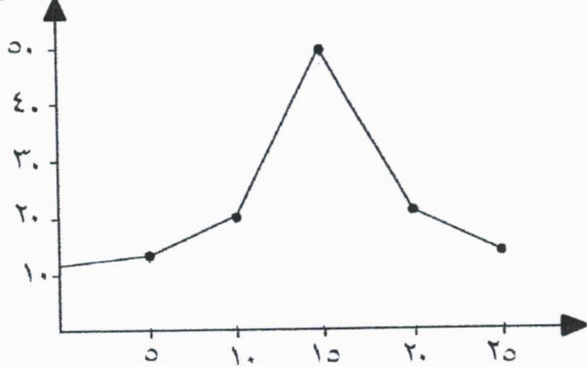
- (أ) بويضة واحدة مُخصبة من حيوان منوي واحد  
(ب) بويضتين مختلفتين مُخصبتا من حيوانين منويين مختلفين  
(ج) بويضة واحدة مُخصبة من حيوانين منويين اثنين  
(د) بويضتين مختلفتين مُخصبتا من حيوانين منويين متشابهين

6 يبين الرسم البياني المجاور التغير الذي

حدث لمستوى هرمون البروجسترون في

دم فتاة بالغة خلال عدد من الأيام.

مستوى الهرمون



I. ما اليوم الذي كان عنده مستوى

الهرمون أعلى ما يمكن؟

.....

II. كيف تستدل من الرسم البياني الأيام

أن بويضة الفتاة لم تُلقح؟

.....

7 علام يدل المقدار (20م/ث<sup>2</sup>) جنوبًا؟

(ب) سرعة ثابتة

(أ) تسارع

(د) سرعة متجهة

(ج) سرعة لحظية

**السؤال الخامس:**

1 احسب تسارع سيارة تزايدت سرعتها من 20م/ث إلى 40م/ث خلال 4ثوانٍ.

2 ما الذي يحتمل حدوثه عند تلوث مياه البحر بالأسمدة الكيميائية الغنية بالنيتروجين؟

(أ) نقصان أعداد الطحالب، وزيادة أعداد الأسماك

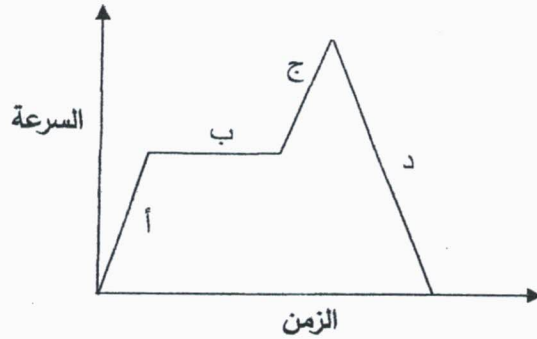
(ب) زيادة أعداد الأسماك، ونقصان نسبة الأكسجين في الماء

(ج) زيادة أعداد الطحالب، ونقصان نسبة الأكسجين في الماء

(د) نقصان أعداد الطحالب، وزيادة نسبة الأكسجين الذائب في الماء

3 يبين الشكل أدناه منحنى السرعة - الزمن.

حدد على الرسم في أي جزء من المنحنى كان التسارع سالبًا؟

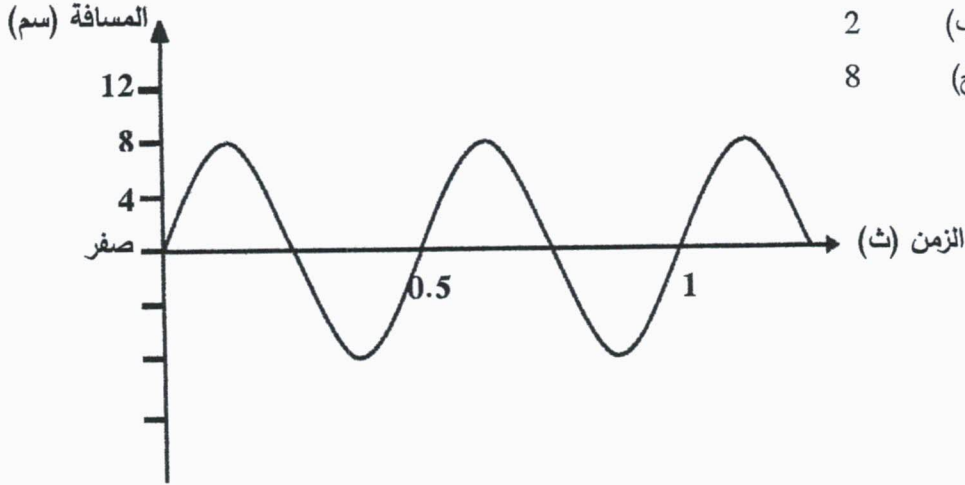


4 ضع علامة ( ✓ ) في الجدول أدناه في المكان المناسب:

الصفات	مخططة	غير مخططة	إرادية	لا إرادية
العضلة				
القلبية				
الملساء				
الهيكلية				

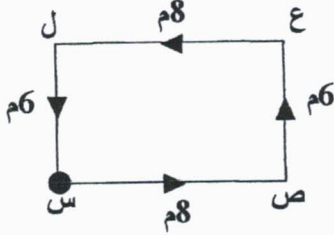


5 كم يساوي تردد الموجة المستعرضة الموضحة في الشكل المجاور؟



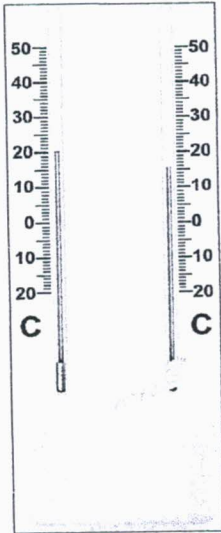
- أ) 1 (ب) 2  
ج) 4 (ج) 8

6 يتحرك جسم من النقطة (س) إلى (ص)، ثم إلى (ع) و (ل) حتى عاد إلى النقطة (س) كما هو موضح في الشكل المجاور. أي صف في الجدول التالي يبين مقدار كل من المسافة التي قطعها الجسم كاملة، وإزاحته؟



الإزاحة	المسافة	
صفر	صفر	أ)
صفر	28	ب)
28	صفر	ج)
28	28	د)

(ص) (س)



7 يبين الشكل المجاور المقياس المستعمل في قياس الرطوبة النسبية، والذي يتكون من ثرمومتريين أحدهما جاف، والآخر رطب.

- I. ماذا يسمى مقياس الرطوبة النسبية؟  
II. أي الثرمومتريين في الشكل المجاور (س) أم (ص) يمثل الثرمومتر الرطب؟  
III. كم تساوي درجة حرارة الهواء التي سجلها الثرمومتر (ص)؟

\*\*\* انتهت الأسئلة \*\*\*