

تم تحميل هذا الملف من موقع المناهج البحرينية



*للحصول على أوراق عمل لجميع الصفوف وجميع المواد اضغط هنا

<https://almanahj.com/bh>

* للحصول على أوراق عمل لجميع مواد الصف الثامن اضغط هنا

<https://almanahj.com/bh/8>

* للحصول على جميع أوراق الصف الثامن في مادة علوم ولجميع الفصول, اضغط هنا

<https://almanahj.com/bh/8science>

* للحصول على أوراق عمل لجميع مواد الصف الثامن في مادة علوم الخاصة بـ الفصل الثاني اضغط هنا

<https://almanahj.com/bh/8science2>

* لتحميل كتب جميع المواد في جميع الفصول للـ الصف الثامن اضغط هنا

<https://almanahj.com/bh/grade8>

للتحدث إلى بوت على تلغرام: اضغط هنا

https://t.me/omcourse_bot

مملكة البحرين

وزارة التربية والتعليم

إدارة المناهج/ إدارة التعليم الإعدادي

امتحان نهاية الفصل الدراسي الثاني للصف الثاني الإعدادي

للعام الدراسي ٢٠١١/٢٠١٢م

المادة : العلوم

الزمن : ساعتان

السؤال الأول:

٢٠ درجة

تمثل العبارات العشر أدناه سؤالاً من نوع الاختيار من متعدد. اختر الإجابة الصحيحة لكل عبارة، ثم ارسم دائرة حول الرمز الممثل لها.

١- دور المخلوق الحي في النظام البيئي يسمى:

- أ- موطن.
ب- عامل محدد.
ج- مجتمع.
د- حيز بيئي.

٢- ما الزمن بالثانية الذي يحتاجه عداء سرعته ١٠ م/ث لقطع مسافة ١٠٠ م؟

- أ- ١٠٠
ب- ١٠٠٠
ج- ١٠
د- ٠,١

٣- حينما تضرب الكرة بقدمك، فإن قوتا الفعل ورد الفعل لا تلغيان بعضهما لأن:

- أ- قوة القدم في الكرة أكبر من قوة الكرة في القدم.
ب- قوة القدم في الكرة أقل من قوة الكرة في القدم.
ج- القوتان تؤثران في الجسم نفسه.
د- القوتان تؤثران في جسمين مختلفين.

٤- شخص يقف على ميزان في مصعد يتسارع للأعلى، فجأة انقطع حبل المصعد (المصعد يسقط سقوطاً حراً)، فإن

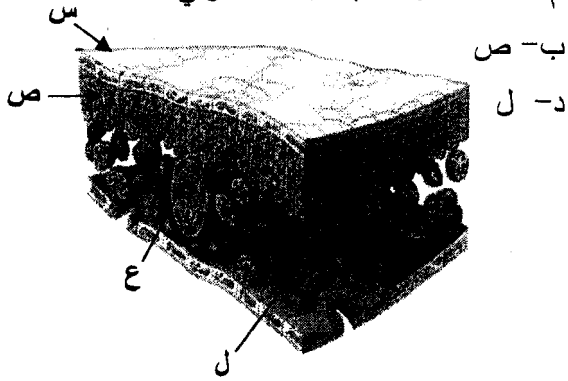
قراءة الميزان:

- أ- أكبر من الوزن الحقيقي.
ب- أقل من الوزن الحقيقي.
ج- تساوي الوزن الحقيقي.
د- تساوي صفر.

٥- ما النبات الوعائي الذي استخدم على مر العصور في تلميع الأشياء وشحذها، وتنظيف أدوات الطبخ؟

- أ- ذيل الحصان.
ب- حزازيات قدم الذئب.
ج- حشيشة الكبد.
د- العشب ذات القرون.

٦- في الشكل المجاور، ما الرمز الممثل للتركيب الذي يصنع فيه معظم الغذاء خلال عملية البناء الضوئي؟



أ- س

ب- ص

ج- ع

د- ل

٧- جميع الخصائص التالية تنطبق على النباتات ذوات الفلقة ما عدا:

أ- عدد بتلات الزهرة أربعة أو خمسة أو مضاعفاتهما.

ب- أوراقها رفيعة وطويلة.

ج- الحزم الوعائية في أوراقها ذات عروق متوازية.

د- الحزم الوعائية في الساق موزعة بصورة عشوائية.

٨- يسمى أكبر عدد من أفراد النوع الواحد الذين تستطيع البيئة دعمهم وتوفير متطلبات بقائهم لمدة طويلة من الزمن:

أ- العامل الحيوي

ب- العامل المحدد.

ج- المنطقة الحيوية.

د- القدرة الاستيعابية.

٩- أي من العبارات التالية صحيحة في حالة غياب تأثير الصوبات (البيوت الزجاجية)؟

أ- ستكون الأرض أكثر سخونة.

ب- ستكون الأرض أكثر برودة.

ج- لا تتغير درجة الحرارة.

د- ستنصهر القمم الجليدية في المناطق القطبية.

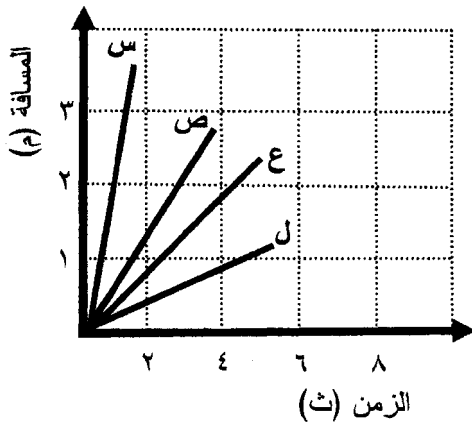
١٠- وفقاً للرسم البياني المجاور، فإن الرمز الممثل للطالب الأسرع هو:

أ- س

ب- ص

ج- ع

د- ل



السؤال الثاني:

أ- يعاني العالم اليوم من ظاهرة التلوث بأنواعه المختلفة، حيث أصبحت مشكلة مؤرقة لكل دول العالم. أجب عن الأسئلة التالية.

١- اكمل الفراغات في الجدول أدناه وفقاً للمحددات فيه.

شكل تلوث الهواء	أحد الأسباب المحتملة
الضباب الدخاني	-----
-----	نشاط الإنسان وما يترتب عليه من زيادة غاز ثاني أكسيد الكربون.
-----	مركبات الكلوروفلوروكربون، (CFCs)

٢- اذكر اثنين من الأمراض التي تنتج عن الضباب الدخاني؟

i -----
ii -----

٣- اقترح أمرين للتقليل من تشكل الضباب الدخاني في الغلاف الجوي.

i -----

ii -----

٤- اذكر ثلاث طرائق تلوث المياه.

i -----

ii -----

iii -----

ب- تتنوع النباتات وتتعدد. أجب عن السؤالين التاليين:

١- ما النسيجين المشار إليهما بالرمزين (س، ص) في الشكل

المجاور؟ وما وظيفة كل منهما؟

- الرمز (س): -----

الوظيفة: -----

- الرمز (ص): -----

الوظيفة: -----

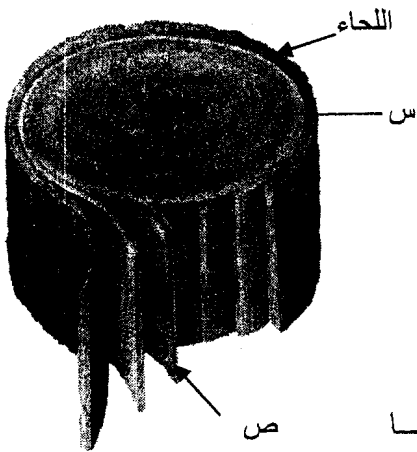
٢- قارن في الجدول أدناه، بين النباتات معراة البذور ومغطاة البذور وفقاً

للمحددات فيه.

النباتات	المحددات		بذورها		الأنسجة الوعائية	
	معراة البذور	مغطاة البذور	تحتوي	لا تحتوي	محاطة بشمار	غير محاطة بشمار
معراة البذور						
مغطاة البذور						

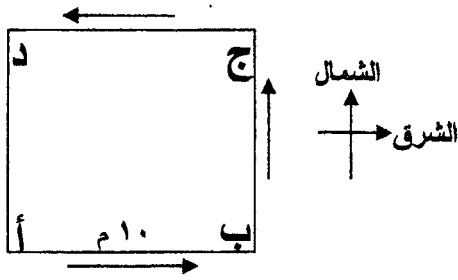


٢٠ درجة



السؤال الثالث:

أ- يسير رجل حول حديقة على شكل مربع طول ضلعه ١٠ متر، مستعيناً بالشكل، أجب عن السؤالين التاليين: ٢٠ درجة



١- إذا تحرك الرجل من (أ إلى ب إلى ج)، خلال ٢٠ ثانية؛ فاحسب:

i- المسافة التي قطعها.

ii- مقدار الإزاحة التي قطعها، واتجاهها.

iii- السرعة المتوسطة

٢- يمكن للرجل أن يتحرك من النقطة (أ) إلى النقطة (د) عبر مسارين: من (أ إلى ب إلى ج إلى د)، أو عبر المسار (أ إلى د) مباشرة، ما الذي يحدث لمقدار كل من الإزاحة، والمسافة عبر المسارين؟

مقدار الإزاحة عبر المسارين (ثابتة، متغيرة):

مقدار المسافة عبر المسارين (ثابتة، متغيرة):

ب- يعد التفاعل بين العوامل الحيوية واللاحيوية مهماً للكائنات الحية، أجب عن الأسئلة التالية.

١- اكمل الفراغين التاليين بالإجابة الصحيحة:

i- تسمى جميع أفراد النوع الواحد التي تعيش في المكان والوقت نفسه، ما بـ

ii- جميع المجتمعات الحيوية والعوامل اللاحيوية في مساحة ما والتي تتفاعل مع بعضها بعضاً تسمى بـ

٢- يحتوي حوض السمك على ماء، ومضخة هواء، وضوء، وطحالب، وسمكة ذهبية، وحلازين آكلة للطحالب. صنف في الجدول المجاور موجودات (محتويات) الحوض وفقاً للمحددات فيه.	

٣- حدد نوع العلاقة الغذائية (تطفل، أو تعايش، أو تقيض، أو افتراس) بين الكائنات الحية وفقاً للتفاعل المبين في الجدول أدناه.

نوع العلاقة	التفاعل بين الكائنات الحية
	يتغذى الثعبان على الفأر.
	تعيش الودودة الشريطية في القناة الهضمية للإنسان، وتتغذى من غذائه، وتسبب له الأمراض.
	تلتصق سمكة الريمورا مؤقتاً على أسفل بطن القرش لتستفيد من الفئات التي يخلفها القرش، والقرش لا يتضرر.
	الأشنيات (طحلب وفطر) يوفر الفطر للطحلب المكان والأملاح، في المقابل يوفر الطحلب الغذاء والأكسجين.

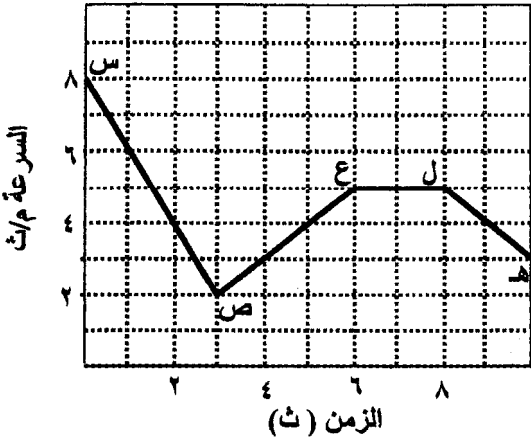
السؤال الرابع:

أ- يمثل الرسم البياني أدناه العلاقة بين التغير في سرعة جسم بالنسبة للزمن. أجب عن الأسئلة التالية:

١- ما الذي يحدث لسرعة الجسم (تزيد، تثبت، تقل) خلال الفترات الزمنية:

▪ (صفر ث إلى ٣ ث)؟

▪ (٣ ث إلى ٦ ث)؟



٢- ما الفترة الزمنية التي كانت عندها سرعة الجسم ثابتة؟

٣- احسب:

i- تسارع الجسم خلال الفترة (س - ص).

ii- المسافة التي قطعها الجسم خلال الفترة الزمنية من (٦ ث إلى ٨ ث).

ب- يسهم التنوع الحيوي في دعم الحياة على كوكب الأرض. أجب عن السؤالين التاليين:

١- اكمل الجدول أدناه وفقاً للمحددات فيه؛ من خلال وضع إشارة (✓) في المكان المناسب، كما في المثال المحلول.

المحددات	طريقة التكاثر		الأوعية الناقلة المتخصصة	
	البذور	الأبواغ	محتوي	لا يحتوي
السرخسيات		✓	✓	
الحزازيات				
ذيل الحصان				
حشيشة الكبد				

٢- لماذا تعد النباتات الرائدة، ومنها الحزازيات، مهمة في البيئات الجديدة غير المستقرة، كحقول اللابا أو الأراضي

التي تعرضت للحرق؟

السؤال الخامس

أ- تفسر قوانين نيوتن الكيفية التي تتغير بها حركة الأجسام. أجب عن السؤالين التاليين:

١- لدى أحمد دراجة هوائية وزنها ٢٠٠ نيوتن، أجب عن الأسئلة التالية:

i- اذكر ثلاث طرائق يمكن لأحمد تغيير تسارع دراجته.

١. ----- ٢. ----- ٣. -----

ii- احسب كتلة الدراجة الهوائية.

iii- إذا أثرت قوة محصلة مقدارها ٤٠٠ نيوتن، في الدراجة الهوائية، فاحسب مقدار التسارع الذي سنكتسبه.

٢- ما القيمة المحتملة للقوة المحصلة المؤثرة في الأجسام في الحالات التالية؟

الحالات		القيمة المحتملة للقوة المحصلة
السرعة	التسارع	
جسم يسير بسرعة ثابتة مقدارها ٢٠ كم/ساعة		
جسم يتسارع بمعدل ١ م/ث ^٢		
جسم يتباطئ بمعدل ١ م/ث ^٢		
جسم ساكن		
جسم يتحرك حول دوار		

ب- فسر لكل مما يأتي:

i- يسبح رواد الفضاء داخل مركبة الفضاء أثناء دورانهم حول الأرض.

ii- اندفاع ركاب الحافلة إلى الأمام عند توقفها بصورة مفاجئة.