

تم تحميل هذا الملف من موقع المناهج البحرينية



*للحصول على أوراق عمل لجميع الصفوف وجميع المواد اضغط هنا

<https://almanahj.com/bh>

* للحصول على أوراق عمل لجميع مواد الصف الثامن اضغط هنا

<https://almanahj.com/bh/8>

* للحصول على جميع أوراق الصف الثامن في مادة علوم ولجميع الفصول, اضغط هنا

<https://almanahj.com/bh/8science>

* للحصول على أوراق عمل لجميع مواد الصف الثامن في مادة علوم الخاصة بـ الفصل الثاني اضغط هنا

<https://almanahj.com/bh/8science2>

* لتحميل كتب جميع المواد في جميع الفصول للـ الصف الثامن اضغط هنا

<https://almanahj.com/bh/grade8>

* لتحميل جميع ملفات المدرس مدرسة أوال الإعدادية للبنين اضغط هنا

للتحدث إلى بوت على تلغرام: اضغط هنا

https://t.me/omcourse_bot

مملكة البحرين
وزارة التربية والتعليم
إدارة الامتحانات / قسم الامتحانات



امتحان نهاية الفصل الدراسي الثاني للصف الثاني الإعدادي
للعام الدراسي ٢٠١٢/٢٠١٣ م

الزمن: ساعتان

اسم المقرر: العلوم

أجب عن جميع الأسئلة الآتية



السؤال الأول (٢٢ درجة) الاختيار من متعدد. اختر الإجابة الصحيحة لكل عبارة ، ثم ارسم دائرة حول الرمز الممثل لها.

١- أي جزيء يتكون من ثلاث ذرات أكسجين؟

- أ- الأوزون.
ب- الرادون.
ج- الأكسجين.
د- أول أكسيد الكربون.

٢- أي الغازات التالية يعتبر الغاز الأهم الذي يسبب ظاهرة الدفيئة؟

- أ- النيتروجين.
ب- أول أكسيد الكربون.
ج- ثاني أكسيد الكربون.
د- الأكسجين.

٣- مقدار سرعة الجسم عند لحظة محددة هي:

- أ- السرعة المتوسطة.
ب- التسارع.
ج- الإزاحة.
د- السرعة اللحظية.

٤- السرعة المتجهة هي:

- أ- مقدار سرعة الجسم.
ب- اتجاه حركة الجسم.
ج- مقدار سرعة الجسم واتجاه حركته.
د- تغير سرعة الجسم.

٥- أي مما يلي يعبر عن التسارع؟

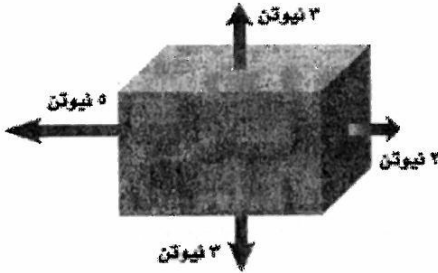
- أ- ١٥٠ م غربًا.
ب- ١٢٠ م / ث^٢ غربًا.
ج- ١١٠ م / ث^٢ غربًا.
د- ٥٠ م / ث^٢ غربًا.

٦- ما مقدار القوة المحصلة عندما تؤثر على الجسم قوى متزنة؟

- أ- أكبر من صفر.
ب- تساوي صفرًا.
ج- أقل من صفر.
د- أكبر من واحد وأقل من اثنين.

٧- عندما يسقط جسم ما سقوطًا حرًا ، فإن وزن هذا الجسم يبدو أنه يساوي:

- أ- أكبر من صفر.
ب- أكبر من واحد وأقل من اثنين.
ج- أقل من صفر.
د- صفرًا.



٨- بالنظر إلى الشكل، أي العبارات التالية صحيحة؟

- أ- يبقى الجسم ساكنًا.
ب- يتحرك الجسم للأعلى.
ج- يتحرك الجسم للأسفل.
د- يتحرك الجسم باتجاه القوة ٥ نيوتن.

(ب) اكتب وظيفة (فائدة) واحدة فقط أمام كل عبارة علمية في المكان المخصص في الجدول.



الرقم	العبارة العلمية	وظيفة (فائدة) واحدة فقط
١	طبقة الأوزون.	
٢	الكامبيوم في النبات.	
٣	الخليتان الحارستان في النبات.	

(ج) من خلال دراستك للبيئة، ما الفرق بين العوامل المحددة والقدرة الاستيعابية من حيث التعريف العلمي لكل منهما؟ اكتب الإجابة في المكان المخصص في الجدول.

تعريف العوامل المحددة	تعريف القدرة الاستيعابية

السؤال الثاني (٢٢ درجة)

(أ) أجب عن السؤالين التاليين الخاصين بالنباتات البذرية :

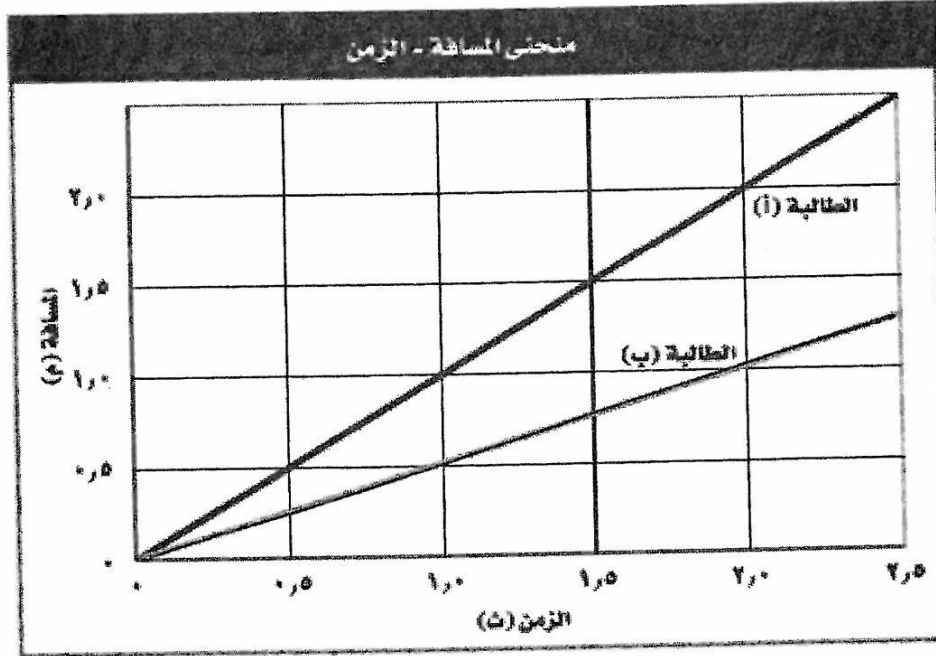
		١- تأمل الزهرتين ، ثم أجب عن الأسئلة أدناه في المكان المخصص للإجابة أسفل كل زهرة.
الإجابة:	الإجابة:	- أي الزهرتين من ذوات الفلقتين ؟ وأيهما من ذوات الفلقة؟
الإجابة:	الإجابة:	- ما عدد البتلات في كل زهرة ؟
الإجابة:	الإجابة:	- كيف يكون ترتيب (توزيع) الحزم الوعائية في سيقان النباتات التي تمثلها كل زهرة؟

٢- اكتب أمام كل عبارة من العبارات التالية في المكان المخصص بين القوسين صفة النبات (مغطاة البذور أو معراة البذور) ، لاحظ السؤال المطبق

جاءت بذورها غير مغطاة بثمار (معراة البذور)

- نباتات غير قادرة على تكوين أزهار: ()
- نباتات ينتمي إليها الصنوبر والشجر الأحمر: ()
- نباتات ينتمي إليها الخوخ والتفاح : ()
- نباتات تكون بذورها داخل الثمار : ()
- نباتات الأوراق في معظم أنواعها إبرية الشكل أو حرشفية : ()

(ب) - يبين المنحنى التالي حركة طالبتين داخل غرفة الصف ، أجب عن السؤالين التاليين:



- ١- احسب سرعة الطالبة (أ) وسرعة الطالبة (ب) بعد مرور زمن مقداره (٢ ثانية)، واكتب وحدة قياس السرعة التي توصلت إليها.
- ٢- حدد أيهما أسرع الطالبة (أ) أم الطالبة (ب).

<p>١- سرعة الطالبة (أ) = سرعة الطالبة (ب) = ٢- الطالبة الأسرع :</p>	<p>احسب السرعة واكتب وحدة قياسها واكتب أيهما أسرع.</p>
---	--

السؤال الثالث (١٨ درجة)

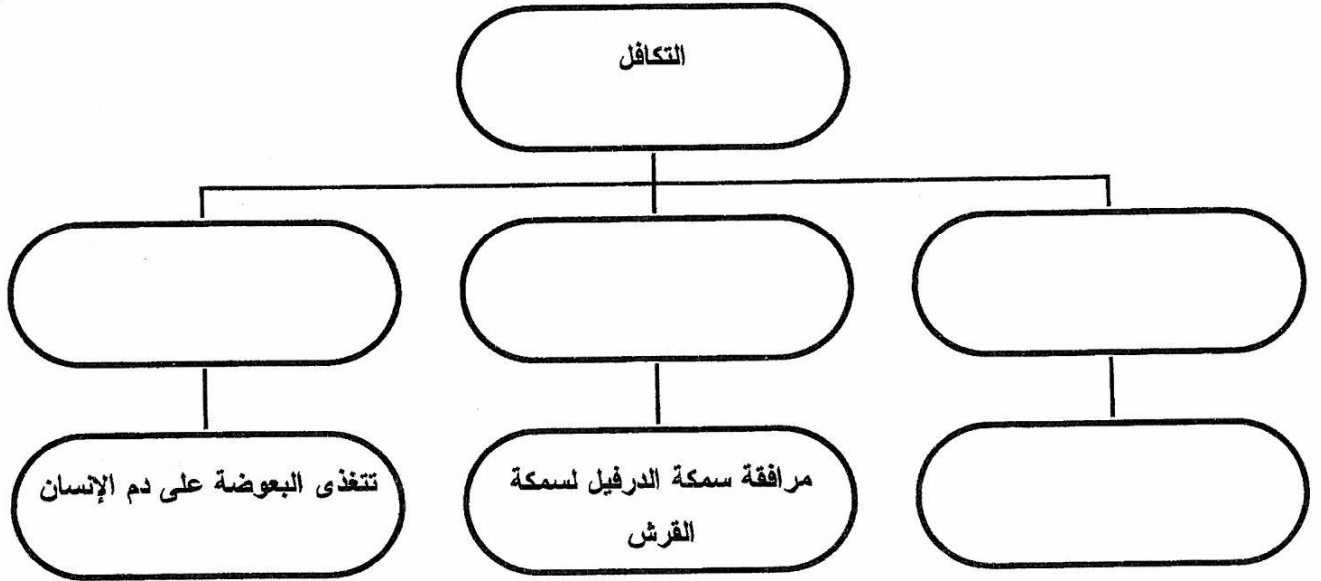
أجب عن الأسئلة التالية الخاصة بالبيئة والتلوث:

١- اكتب مستوى التنظيم للمخلوقات الحية أمام كل عبارة من العبارات التالية في المكان المخصص بين القوسين.
(لاحظ المثال المظلل) .

(المخلوق الحي) فرد من الجماعة .

- (جميع أفراد النوع الواحد التي تعيش في المكان والوقت نفسيهما .) -
(جماعات من أنواع مختلفة تتفاعل فيما بينها بطريقة ما .) -
(جميع المجتمعات الحيوية والعوامل اللاحيوية في مساحة ما والتي تتفاعل مع بعضها بعضاً .) -

٢- أكمل المخطط التالي بكتابة أسماء ثلاثة أنواع من التكافل بين المخلوقات الحية، والمثال الناقص:



٣- وضح كل مما يلي:

* كيف تؤثر زيادة أعداد الطحالب في المخلوقات الحية الأخرى في البحيرة نفسها؟

- التوضيح:

* كيف ينشأ الضباب الدخاني؟

- التوضيح:

السؤال الرابع (١٨ درجة)


(أ) أجب عن السؤالين التاليين الخاصين بالوزن والكتلة والتسارع:

١ - قارن في الجدول التالي بين الوزن والكتلة من حيث التعريف العلمي لكل منهما و وحدة القياس لكل منهما.
(لاحظ المثال المظلل).

وحدة القياس لكل منهما	التعريف العلمي	*****
		الوزن
	مقدار ما في الجسم من مادة	الكتلة

٢- تتحرك سيارة كتلتها ١٥٠٠ كجم، فإذا كانت القوة المحصلة المؤثرة فيها تساوي ٣٠٠٠ نيوتن ، احسب :

١- تسارع السيارة. ٢- وزن السيارة. علماً بأن تسارع الجاذبية الأرضية يساوي ٩,٨ م / ث^٢

إجابة (١):	
إجابة (٢):	

(ب) اكتب في المكان المخصص في الجدول قانون نيوتن (الأول أو الثاني أو الثالث) الذي يعبر عن كل عبارة علمية، لاحظ المثال المظلل.

قانون نيوتن	العبارات العلمية
قانون نيوتن الثاني	أثر رجل على عربة بقوة غير متزنة، فاكتمست العربة تسارعاً في اتجاه هذه القوة.
	دفع مجموعة من العمال حائط بقوة ما، فدفعهم الحائط بقوة مساوية لقوتهم في المقدار ومعاكسة لها في الاتجاه.
	ضرب لاعب كرة قدم بقوة ، فاكتمست الكرة تسارعاً في اتجاه هذه القوة، ولاحظ اللاعب أن تسارع الكرة يزداد بزيادة القوة المؤثرة عليها.
	أثر حسام واحمد على طاولة ساكنة بقوة محصلة مقدارها صفر، فلاحظا أن الطاولة بقيت ساكنة.

السؤال الخامس (٢٠ درجة)

(أ) اقرأ العبارة التالية ثم أجب عن الأسئلة الخاصة بالسرعة والتسارع في المكان المخصص في الجدول:
 (العبارة هي : تغيرت سرعة حافلة في أثناء سيرها من ١٦ م/ث إلى ٢٤ م/ث خلال زمن مقداره ٤ ثوانٍ).

الرقم	السؤال	الإجابة
١	ما مقدار السرعة الابتدائية في العبارة ؟	
٢	ما مقدار السرعة النهائية في العبارة ؟	
٣	اكتب قانون (معادلة) الحصول على التسارع (ت) .	
٤	احسب مقدار التسارع .	

(ب) أجب عن الأسئلة التالية الخاصة بالنباتات اللاذرية:

١- قارن في الجدول التالي بين الحزازيات والسرخسيات من حيث التكاثر بالأبواغ و وجود الأنسجة الوعائية.

(لاحظ أمثال العطر)

من حيث وجود الأنسجة الوعائية	من حيث التكاثر بالأبواغ	*****
		الحزازيات
	تتكاثر بالأبواغ	السرخسيات

٢- صنف النباتات الموجودة في الدليل العلمي إلى نباتات لا وعائية و نباتات وعائية لا بذرية ، بكتابة كل منها في المكان المناسب من الجدول.

الدليل العلمي	حشائش الكبد ، حزازيات قدم الذئب ، نباتات ذيل الحصان ، العشب ذات القرون .
---------------	--

نباتات وعائية لا بذرية	نباتات لا وعائية

انتهت الأسئلة