

تم تحميل هذا الملف من موقع المناهج البحرينية



نموذج إجابة أسئلة امتحان نهاية الفصل الثاني

موقع المناهج ← المناهج البحرينية ← الصف الثامن ← علوم ← الفصل الثاني ← الملف

تاريخ إضافة الملف على موقع المناهج: 2024-05-22 12:54:10

التواصل الاجتماعي بحسب الصف الثامن



اضغط هنا للحصول على جميع روابط "الصف الثامن"

روابط مواد الصف الثامن على تلغرام

[الرياضيات](#)

[اللغة الانجليزية](#)

[اللغة العربية](#)

[التربية الاسلامية](#)

المزيد من الملفات بحسب الصف الثامن والمادة علوم في الفصل الثاني

نموذج أسئلة امتحان نهاية الفصل الثاني	1
ملف أسئلة الاختبار الثاني في العلوم	2
ملف أسئلة الاختبار الثاني في مادة العلوم	3
المذكرة الذهبية للاختبار الأول في مادة العلوم الفصل الثاني	4
اختبار الكتروني	5

مملكة البحرين

وزارة التربية والتعليم

إدارة الامتحانات / قسم الامتحانات

نموذج الإجابة

امتحان نهاية الفصل الدراسي الثاني للعام الدراسي 2023/2022م

الصف الثاني الإعدادي

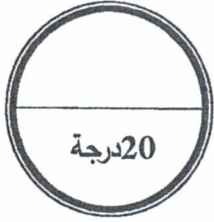
الزمن : ساعتان

المادة : العلوم

إرشادات عامة:

- أجب عن جميع أسئلة الامتحان.
- بعض أسئلة هذا الامتحان تكون متبوعة بأربعة خيارات. اختر الإجابة الصحيحة لكل منها برسم دائرة حول الرمز الممثل لها، وبعضها الآخر يتطلب منك الإجابة عنها بإجابات قصيرة.

السؤال الأول:



1 ماذا تنقل الموجة؟

(ب) الهواء

(أ) الماء

(د) الطاقة

(ج) التربة

2.5 درجة

2 ما هي الخلايا التي تمثل الوحدات الوظيفية الأساسية المكونة للجهاز العصبي؟

(ب) العظمية

(أ) الجنسية

(د) الغضروفية

(ج) العصبية

2.5 درجة

3 صل بخط بين كل مرحلة من مراحل الحياة التي يمر بها الإنسان بعد ولادته، والتغير الفيزيائي الذي يناسبها.

$4 \times 1 = 4$ درجات

التغير الفيزيائي

مرحلة الحياة

تصبح العظام هشة، ويتجدد الجلد

الطفولة المبكرة

ينمو سريعاً، وتزداد القدرة على التحدث والقراءة والكتابة

الطفولة المتأخرة

يعتمد كلياً على الآخرين للحصول على جميع احتياجاته

المراهقة

يزداد نمو العضلات، ويظهر الشعر في مناطق محددة من الجسم

الشباب

4 يبين الشكل المجاور تركيب العظم عند الإنسان.

أي الأجزاء المشار إليها في الشكل

i. ينتج خلايا الدم الحمراء؟

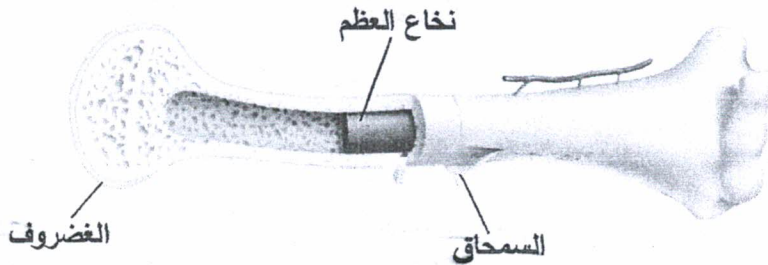
نخاع العظم

درجة

ii. يغلف طرف العظم؟

الغضروف

درجة



5 ما جزء الأذن الذي يجمع الموجات الصوتية؟

2.5 درجة

(ب) السندان

(د) الصيوان

(أ) الطبلية

(ج) المطرقة

6 ما الذي يفرز الهرمونات في جسم الإنسان؟

2.5 درجة

(ب) الجلد

(د) الغدد الصماء

(أ) القلب

(ج) المفاصل

7 يوضح الشكل المجاور تركيب الجلد في الإنسان.

I. اكتب أسماء الطبقات الممثلة

بالرموز س، ص، ع.

س: البشرة

ص: الأدمة

ع: طبقة دهنية

II. أي الطبقات الثلاث توجد فيها

الغدد العرقية؟

ص أو الأدمة

3 × 1 = 3 درجات

درجة

السؤال الثاني:

1 احسب سرعة موجة طولها 16م، وترددها 20هرتز.

$$\text{السرعة} = \text{الطول الموجي} \times \text{التردد} = 16 \times 20 = 320$$

20 درجة

3 درجات

درجة ونصف للقانون بأي صيغة صحيحة

درجة ونصف للتعويض

أو 3 درجات للتعويض المباشر

أو 3 درجات للجواب النهائي مباشرة

2 ما شكل الطاقة التي تحتاجها عضلات جسم الإنسان لكي تنقبض وتنبسط، ويحصل عليها من الطعام؟

2.5 درجة

(ب) حرارية

(د) كهربائية

(أ) حركية

(ج) كيميائية

3 أي أجزاء الجهاز التناسلي الذكري يحتوي على الخلايا المنتجة للأمشاج الذكرية (الحيوانات المنوية)؟

2.5 درجة

(ب) الخصية

(د) الحوصلة المنوية

(أ) المثانة

(ج) القناة المنوية



- 4 يوضح الشكل المجاور مفصلاً متحركاً يتكون من عظم نهايته تشبه الكرة ليقابل تجويف كأسى لعظم آخر، ليسمح له بمدى حركة واسع. ما نوع هذا المفصل؟ كروي

درجتان

- 5 ما المادة التي تحدد ما إذا كان لون الجلد فاتحاً أم داكناً؟

(ب) الماء
(د) الهيموجلوبين

(أ) الميلانين
(ج) الأكسجين

2.5 درجة

- 6 أي طبقات الغلاف الجوي أقرب إلى سطح الأرض؟

(ب) الإكسوسفير
(د) التروبوسفير

(أ) الميزوسفير
(ج) التيرموسفير

2.5 درجة

- 7 موجات الصوت طويلة تنتج عن اهتزاز جسم ما.

i. أي الموجات الصوتية في الجدول

الموجة الصوتية	س	ص	ع
السعة (سم)	3	9	6

المجاور أعلى شدة؟ ص
فسر إجابتك.
لأن سعته أكبر

درجة

درجة

- ii. ضع علامة (✓) في المربع أمام مستوى شدة الصوت المقاس بوحدة الديسيبل (dB)، والذي يمكن أن يسبب أذى للأذن للإنسان.

درجة

150 ✓

100 صفر

- 8 يبين الرسم البياني المجاور النسبة التي يشكلها غازين من الغازات المكونة للغلاف الجوي للأرض، ويمثلهما الرمزان (س) و(ص).

ما اسم كل من:

الغاز (س): النيتروجين

الغاز (ص): الأكسجين

$$2 \times 1 = \text{درجتان}$$

السؤال الثالث:

- 1 ما الذي يتحكم في رد الفعل المنعكس؟

(ب) العضلات
(د) الشق التشابكي

(أ) الدماغ
(ج) الحبل الشوكي

2.5 درجة

- 2 ماذا يقيس الجهاز الموضح في الشكل المجاور؟

(ب) كمية المطر
(د) الضغط الجوي

(أ) درجة الندى
(ج) سرعة الرياح

2.5 درجة



20 درجة

3 يمكن رؤية جسم ما عندما يصدر أو ينعكس عنه ضوء ثم يدخل للعين.

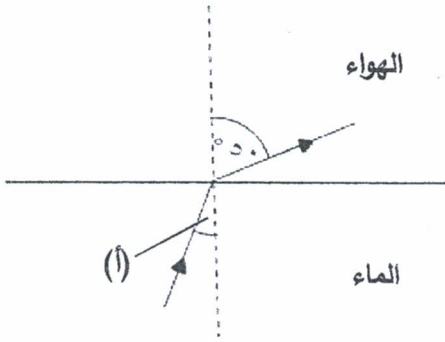
- i. ما جزء العين الذي يجب أن تتكون عليه صورة الجسم ليرى بوضوح؟ الشبكية
ii. ما اللون الذي ستبدو به تفاحة صفراء عند سقوط الضوء المرئي عليها؟ أصفر

$2 \times 1 =$ درجتان

4 ينتقل شعاع ضوئي من الماء إلى الهواء كما هو موضح

في الشكل المجاور.

ضع علامة (✓) في المربع أمام القيمة المحتملة للزاوية (أ).



50°	<input type="checkbox"/>
أقل من 50°	<input checked="" type="checkbox"/>
أكبر من 50°	<input type="checkbox"/>

درجتان

5 بم تلتصق البويضة المخصبة في المرحلة الجنينية الأولى للإنسان:

- (أ) المهبل
(ب) المبيض
(ج) قناة البيض
(د) جدار الرحم

2.5 درجة

6 أي مما يلي تؤدي زيادته في الغلاف الجوي للأرض إلى حدوث الاحتباس الحراري؟

- (أ) الغبار
(ب) الرادون
(ج) حبوب اللقاح
(د) ثاني أكسيد الكربون

2.5 درجة

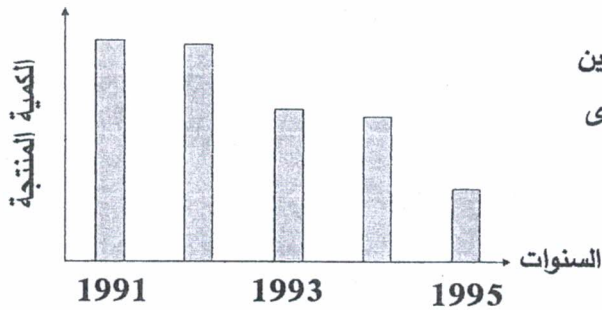
7 يحتوي المخطط أدناه على نوعين من الموجات الكهرومغناطيسية، أكمل هذا المخطط بكتابة أسماء

الموجات الناقصة في مكانها المناسب.

$2 \times 1 =$ درجتان

يقبل الطول الموجي

الضوء المرئي	الموجات أو الأشعة فوق البنفسجية	الأشعة السينية أو أشعة X	أشعة جاما
--------------	---------------------------------	--------------------------	-----------



8 يبين الرسم البياني المجاور الكمية المنتجة بالملايين

من مركبات الكلوروفلوروكربون (CFCs) في إحدى

الدول خلال الفترة (1991 - 1995) م.

- I. ما التغير الذي حدث للكمية المنتجة من هذه المركبات خلال هذه الفترة؟

درجة

تناقصت أو قلت

II. هل يساهم هذا التغير في استنزاف طبقة الأوزون أم في المحافظة عليها؟ المحافظة عليها

درجة

III. ضع علامة (✓) في المربع أمام كل جهاز تستخدم فيه مركبات (CFCs).

مكيفات الهواء

مكواة الملابس

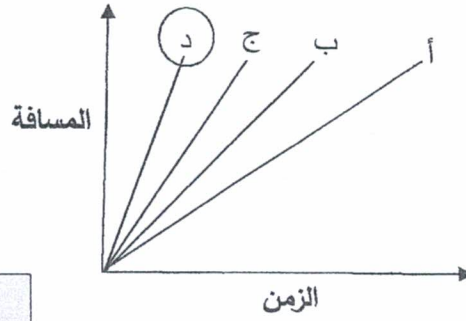
الثلاجات

$2 \times 1 =$ درجتان

السؤال الرابع:



1 يتسابق أربعة طلبة لقطع المسافة نفسها كما هو موضح في الرسم البياني أدناه.
حدد على الرسم أيهم كان الأسرع؟ أيهم كان الأبطأ؟



2.5 درجة

درجتان للقانون بأي صيغة صحيحة
درجتان للتعويض
أو 4 درجات للتعويض المباشر
أو 4 درجات للجواب النهائي مباشرة

2 احسب سرعة سباح يقطع مسافة 200م في 100ث.

$$ع = ف / ز = 100 / 200 = 2$$

4 درجات

3 ما الظاهرة التي يعتمد عليها الخفاش في تحديد طبيعة الأجسام التي أمامه؟

(ب) حيود الصوت

(أ) صدى الصوت

(د) حيود الضوء

(ج) انعكاس الضوء

2.5 درجة

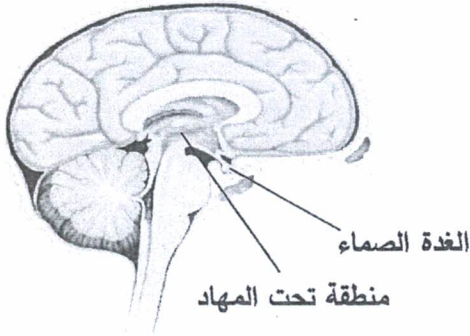
4 يبين الشكل المجاور الغدة الصماء التي تسيطر على

معظم النشاطات الحيوية في جسم الإنسان.

i. ما اسم هذه الغدة؟ النخامية

ii. هل هذه الغدة قنوية أو لا قنوية؟ لا قنوية

درجتان



5 من أين تنتج التوائم المتماثلة؟

(أ) بويضة واحدة مُخصبة من حيوان منوي واحد

(ب) بويضتين مختلفتين خُصبتا من حيوانين منويين مختلفين

(ج) بويضة واحدة مُخصبة من حيوانين منويين اثنين

(د) بويضتين مختلفتين خُصبتا من حيوانين منويين متشابهين

2.5 درجة

6 يبين الرسم البياني المجاور التغير الذي

حدث لمستوى هرمون البروجسترون في

دم فتاة بالغة خلال عدد من الأيام.

I. ما اليوم الذي كان عنده مستوى

الهرمون أعلى ما يمكن؟

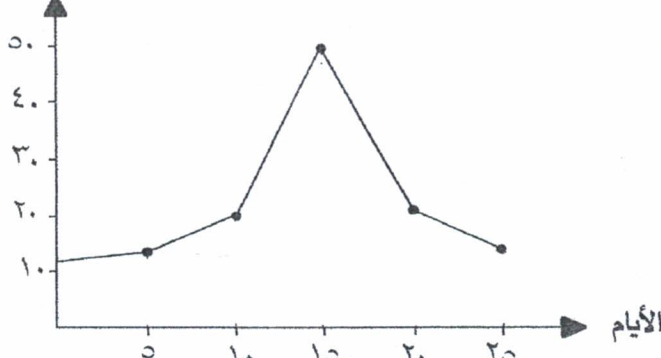
15

II. كيف تستدل من الرسم البياني

أن بويضة الفتاة لم تُلقح؟

درجتان

مستوى الهرمون



انخفاض مستوى الهرمون بعد اليوم 15 أو تراجع مستوى الهرمون

درجتان

7 علام يدل المقدار (20م/ث²) جنوبًا؟

(أ) تسارع

(ب) سرعة ثابتة

(ج) سرعة لحظية

(د) سرعة متجهة

2.5 درجة

السؤال الخامس:

1 احسب تسارع سيارة تزايدت سرعتها من 20م/ث إلى 40م/ث خلال 4 ثوانٍ.

$$5 = 4 / (20 - 40) = (z_2 - z_1) / (t_2 - t_1) =$$

4 درجات

2 ما الذي يحتمل حدوثه عند تلوث مياه البحر بالأسمدة الكيميائية الغنية بالنيتروجين؟

أ نقصان أعداد الطحالب، وزيادة أعداد الأسماك

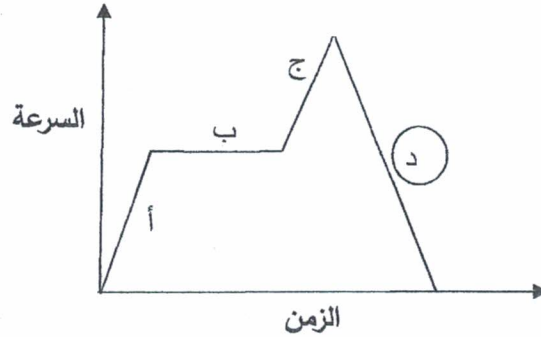
ب زيادة أعداد الأسماك، ونقصان نسبة الأكسجين في الماء

ج زيادة أعداد الطحالب، ونقصان نسبة الأكسجين في الماء

د نقصان أعداد الطحالب، وزيادة نسبة الأكسجين الذائب في الماء

2.5 درجة

3 يبين الشكل أدناه منحنى السرعة - الزمن. في أي جزء من المنحنى كان التسارع سالبًا؟

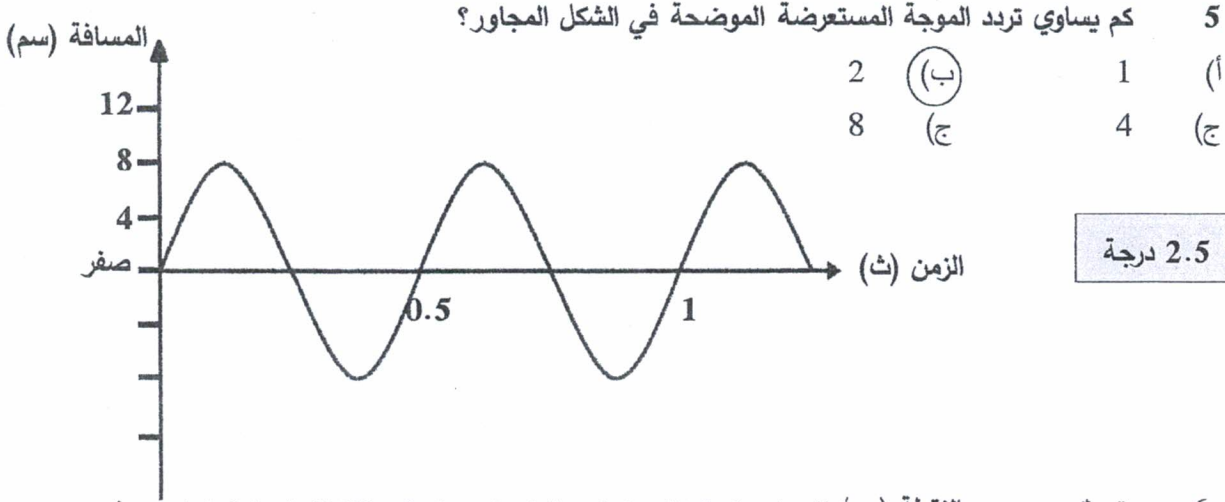


2.5 درجة

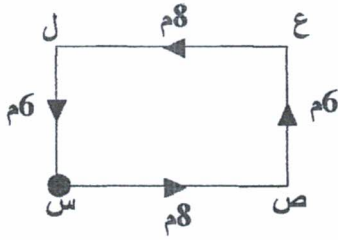
3 درجات = 6 × 0.5

4 ضع علامة (✓) في الجدول أدناه في المكان المناسب:

الصفات	مخططة	غير مخططة	إرادية	لا إرادية
العضلة القلبية	✓			✓
المسءاء		✓		✓
الهيكلية	✓		✓	



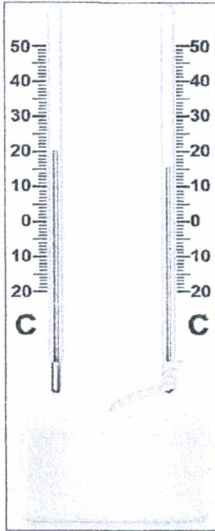
6 يتحرك جسم من النقطة (س) إلى (ص)، ثم إلى (ع) و (ل) حتى عاد إلى النقطة (س) كما هو موضح في الشكل المجاور. أي صف في الجدول التالي يبين مقدار كل من المسافة التي قطعها الجسم كاملة، وإزاحته؟



الإزاحة	المسافة	
صفر	صفر	(أ)
صفر	28	(ب)
28	صفر	(ج)
28	28	(د)

2.5 درجة

(ص) (س)



7 يبين الشكل المجاور المقياس المستعمل في قياس

الرطوبة النسبية، والذي يتكون من ثرمومتريين أحدهما جاف، والآخر رطب.

- I. ماذا يسمى مقياس الرطوبة النسبية؟ الهيجرومتر
- II. أي الثرمومتريين في الشكل المجاور (س) أم (ص) يمثل الثرمومتر الرطب؟ س
- III. كم تساوي درجة حرارة الهواء التي سجلها الثرمومتر (ص)؟ 20

درجة

درجة

درجة

انتهت نموذج الإجابة