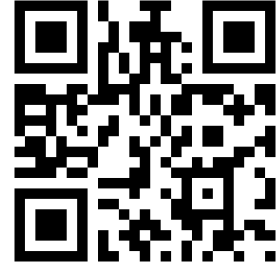


تم تحميل هذا الملف من موقع المناهج البحرينية



الملف نشاط إثرائي رقم 13 في مادة العلوم

[موقع المناهج](#) ← [الصف الثامن](#) ← [علوم](#) ← [الفصل الأول](#) ← [الملف](#)

روابط مواقع التواصل الاجتماعي بحسب الصف الثامن



روابط مواد الصف الثامن على تلغرام

[الرياضيات](#)

[اللغة الانجليزية](#)

[اللغة العربية](#)

[التربية الاسلامية](#)

المزيد من الملفات بحسب الصف الثامن والمادة علوم في الفصل الأول

المراجعة الذهبية الأولى لمادة العلوم	1
شرح درس الفضاء والنجوم والمجرات	2
ملخص الأرض والنظام الشمسي	3
شرح درس الجهاز الإخراجي للإنسان	4
كراسة الأنشطة في مادة العلوم	5



نشاط إثرائي رقم 13

الرقم السكاني	اسم الطالب	الصف	التاريخ	2022/ 11 /28
		2		

اختر الإجابة الصحيحة مما يلي :- (كل سؤال درجة واحدة)

1- أي من الطرائق الآتية تكون المناعة الطبيعية ضد الأمراض؟

ج- التطعيم

ب- التكتيف

أ- التبخير

2- أي من التالي يحتوي صمامات تضمن تحرك الدم باتجاه القلب؟

ج- الأوردة

ب- الشعيرات الدموية

أ- الشرايين

3- أي من الدورات الدموية التالية تعبر عن اندفاع الدم الغني بالأكسجين إلى جميع أعضاء الجسم وأنسجته ما عدا القلب والرئتين؟

ج- الدورة القلبية

ب- الدورة الدموية الكبرى

أ- الدورة الدموية الصغرى

4- تقوم بعملية التبادل الغازي؛ إدخال الأكسجين والتخلص من غاز ثاني أكسيد الكربون؟

ج- الكبد

ب- الحويصلات الهوائية

أ- النفرونات

5- أي من التالي يوجد في خلايا الدم الحمراء وله دور في نقل الأكسجين؟

ج- الأجسام المضادة

ب- الهيموجلوبين

أ- الفايبرين

6- ما المسبب لمرض القوباء الحلقيّة؟

ج- الفيروسات

ب- الفطريات

أ- البكتيريا

7- أي الأمراض التالية ينتج عن حدوث خلل في مستويات الأنسولين التي يفرزها البنكرياس؟

ج- السرطان

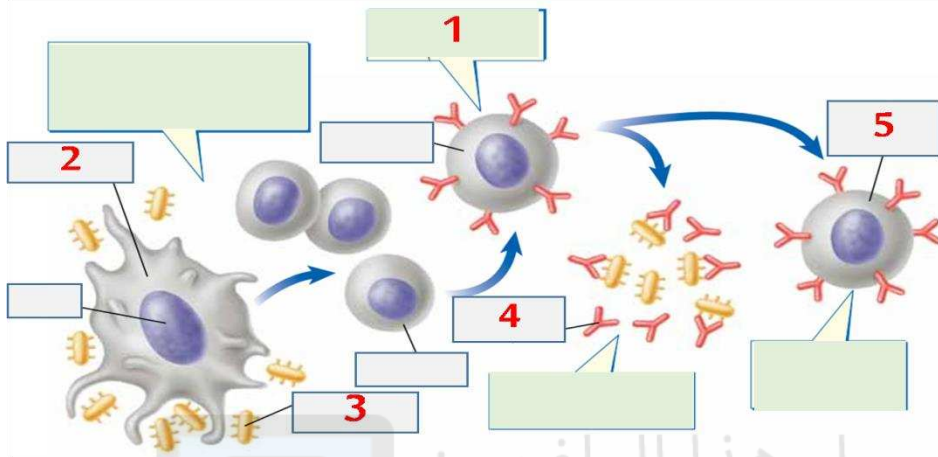
ب- الحساسية

أ- السكري

8- صح أم خطأ : الدم سائل نسيجي مصدره الخلايا، يدخل إلى الأوعية اللمفية (**خطأ**)

9- صح أم خطأ : الايدز من الأمراض التي تسببها الفيروسات (صح)

10- إلى ماذا يشير الرقم 2 في الشكل الذي أمامك ؟



أ- الأجسام المضادة

ب- مولدات الضد

ج- خلايا الدم البيضاء

تم تحميل هذا الملف من

اختر الإجابة الصحيحة مما يلي :- (كل سؤال درجة واحدة)

1- اختر الإجابة الصحيحة - إلى ماذا يشير الرقم (1) في الشكل الذي أمامك؟

أ- الحالب

ب- الكلية

ج- المثانة

2- اختر الإجابة الصحيحة - ما اسم العضو في الجهاز الهضمي الذي يفرز أيونات البيكربونات والأنزيمات التي تعمل على معادلة حموضة الطعام القادم من المعدة؟

أ- الكبد

ب- البنكرياس

ج- الطحال

3- اختر الإجابة الصحيحة - ما اسم الأنبوب العضلي الذي يبلغ طوله 25 سم تقريبا ، ولا تحدث فيه أي عملية هضم بل يمرر الطعام إلى المعدة بالحركة الدودية ؟

أ- الأمعاء الغليظة

ب- المريء

ج- البلعوم

4- اختر الإجابة الصحيحة - ما نوع البروتينات التي تسرع معدل التفاعلات الكيميائية في الجسم ؟

أ- الإنزيمات

ب- الكربوهيدرات

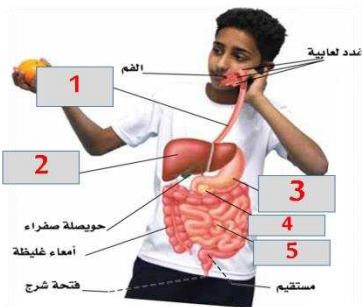
ج- الأملاح المعدنية

5- اختر الإجابة الصحيحة - إلى ماذا يشير الرقم (3) في الشكل الذي أمامك ؟

أ- البنكرياس

ب- المعدة

ج- الأمعاء الدقيقة



6- أختبر الإجابة الصحيحة - ما هو المرض الذي يصاب به الإنسان عندما لا تعمل الكلية على نحو جيد أو تتوقف عن العمل؟

أ- الربو

ب- الالتهاب الكبدي

ج- الفشل الكلوي

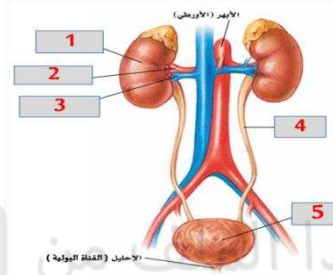
7- أختبر الإجابة الصحيحة - تتكون الكلية تقريباً من مليون وحدة ترشيح دقيقة تسمى؟

أ- الهرمونات

ب- النفرونات

ج- الأنزيمات

8- أكتب اسم الجهاز الموضح بالشكل المجاور؟



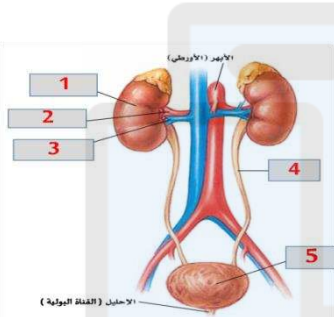
الجهاز (البولي)

9- أختبر الإجابة الصحيحة - إلى ماذا يشير الرقم (5) في الشكل الذي أمامك؟

أ- الكلية

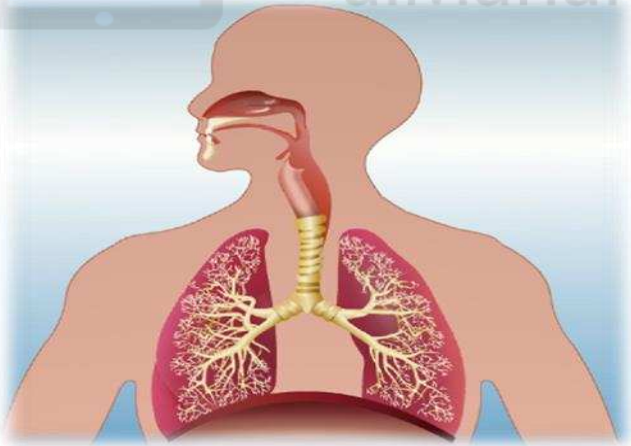
ب- المثانة

ج- مجرى البول



10- أكتب اسم الجهاز الموضح بالشكل؟

الجهاز (التنفسي)



11- ما وظيفة الحويصلات الهوائية؟

تقوم بعملية التبادل الغازي (إدخال الأوكسجين والتخلص من غاز ثاني أكسيد الكربون)

((انتهت الأسئلة))