

تم تحميل هذا الملف من موقع المناهج العُمانية



*للحصول على أوراق عمل لجميع الصفوف وجميع المواد اضغط هنا

<https://almanahj.com/bh>

* للحصول على أوراق عمل لجميع مواد الصف الثامن اضغط هنا

<https://almanahj.com/bh/8>

* للحصول على جميع أوراق الصف الثامن في مادة علوم ولجميع الفصول, اضغط هنا

<https://almanahj.com/bh/8science>

* للحصول على أوراق عمل لجميع مواد الصف الثامن في مادة علوم الخاصة بـ الفصل الثاني اضغط هنا

<https://almanahj.com/bh/8science2>

* لتحميل كتب جميع المواد في جميع الفصول للـ الصف الثامن اضغط هنا

<https://almanahj.com/bh/grade8>

للتحدث إلى بوت على تلغرام: اضغط هنا

https://t.me/omcourse_bot

مملكة البحرين

وزارة التربية والتعليم

إدارة الامتحانات / قسم الامتحانات

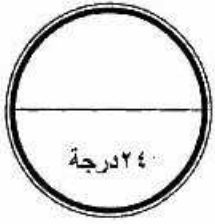
امتحان نهاية الفصل الثاني للعام الدراسي 2013 / 2014م

للمادة : العلوم

الزمن : ساعتان

المادة : العلوم

أجب عن جميع الأسئلة الآتية



السؤال الأول:

أ- تمثل العبارات الثمان أدناه سؤالاً من نوع الاختيار من متعدد. اختر الإجابة الصحيحة لكل عبارة، ثم ارسم دائرة حول الرمز الممثل لها.

١- أي مما يلي من النباتات اللاوعائية؟

أ- الصنوبر الأرضي.

ب- حشيشة الكبد.

ج- ذيل الحصان.

د- الحزازيات المسامرية.

٢- أي مما يلي من خصائص النباتات ذوات الفلقة الواحدة؟

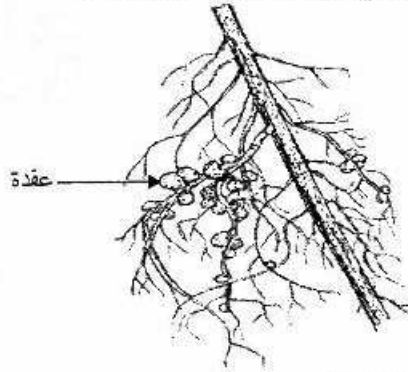
أ- بذورها مكونة من فلتين.

ب- سيقانها ذات حزم وعائية حلقية.

ج- أوراقها رفيعة وطويلة.

د- أزهارها مكونة من أربع بتلات.

٣- يوضح الشكل أدناه العقد الموجودة في جذور أحد أنواع النباتات حيث يعيش عليها نوع من البكتيريا تساعد في تثبيت نيتروجين الهواء الجوي في التربة ليستفيد منه هذا النبات.



ما نوع العلاقة بين البكتيريا وهذا النبات؟

أ- تعايش.

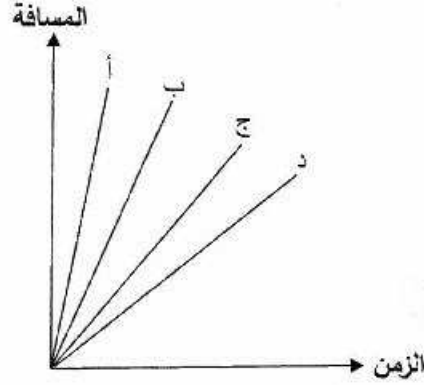
ب- تطفل.

ج- تقايض.

د- افتراس.

- ٤- رصد أحد الباحثين في مجال البيئة زيادة سريعة في أعداد الطحالب في أحد المصادر المائية. أي مما يلي يمكن أن يكون سبباً في زيادة الطحالب عند وصوله للمصدر المائي؟
- أ- النفايات الصلبة.
ب- عنصر الزئبق.
ج- المواد المشعة.
د- الأسمدة الكيميائية.

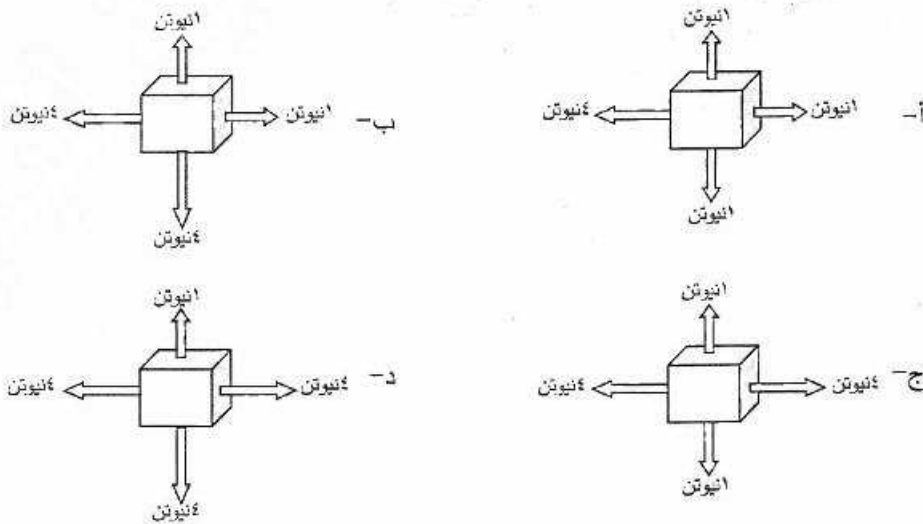
- ٥- يوضح منحنى المسافة - الزمن أدناه حركة أربعة أجسام. أي منها يتحرك بسرعة أكبر؟



- ٦- أي مما يلي يمثل التغير في سرعة الجسم المتجهة مقسوماً على الزمن الذي حدث فيه هذا التغير؟
- أ- المسافة.
ب- القوة.
ج- الإزاحة.
د- التسارع.

- ٧- أي من الخيارات التالية صحيح بالنسبة لقوتا الفعل ورد الفعل اللتان تؤثران في جسمين مختلفين؟
- أ- تلغي إحداهما الأخرى.
ب- محصلتهما تساوي صفراً.
ج- متعاكستين اتجاهًا.
د- مختلفتين مقدارًا.

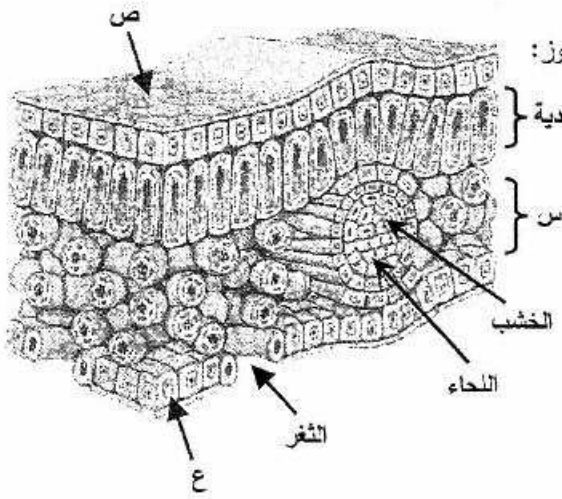
- ٨- أي من الصناديق الأربعة التالية تؤثر فيه قوى متزنة؟



ب- يوضح الشكل أدناه قطاعًا في ورقة نبات.

مستعيناً به، وبما درسته أجب عن الأسئلة التالية:

٦



١- اكتب أسماء الأجزاء المشار إليها بالأسهم والممثلة بالرموز:

س: الطبقة العمادية

ص:

ع:

٢- لماذا يصنع معظم الغذاء في الطبقة العمادية؟

.....

.....

٣- سمّ مادة تمر خلال الثغر ليستخدمها النبات في

عملية البناء الضوئي.

.....

٤- أي الأجزاء المشار إليها بالأسهم مسئول عن نقل الغذاء؟

.....

ج- اذكر ثلاث طرائق تصل بها الملوثات إلى انماء.

١-

٢-

٣-

٦

السؤال الثاني:

أ- يوضح الرسم البياني المجاور منحنى السرعة - الزمن لحركة جسم.

مستعيناً به، وبما درسته أجب عن الأسئلة التالية:

١- ما أقصى سرعة تحرك بها الجسم؟

.....

٢- صف تسارع الجسم خلال الفترة الزمنية من

٨ث إلى ١٠ث.

.....

٣- خلال أي فترة زمنية كان تسارع الجسم صفراً؟

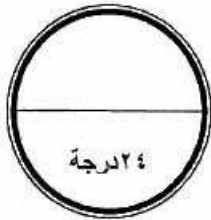
.....

٤- ما مقدار التغير في سرعة الجسم خلال الفترة

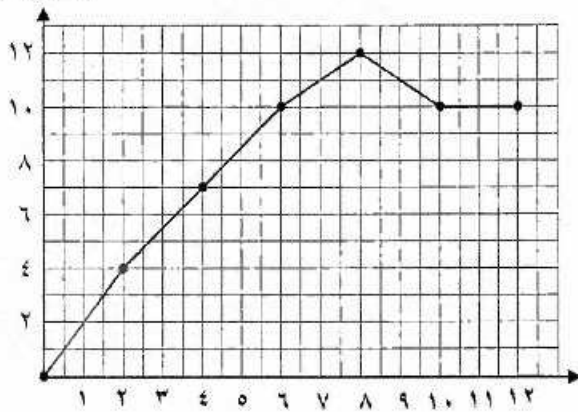
من ٨ث إلى ٧ث؟

.....

١٠



السرعة (م/ث)



الزمن (ث)



ب- تمتاز ساق النبات الموضح في الشكل المجاور بأنها طرية وخضراء.

مستعيناً به، وبما درسته أجب عن الأسئلة التالية:

١- حدد ما إذا كانت ساق هذا النبات خشبية أو عشبية.

.....

٢- لماذا يصنف هذا النبات ضمن النباتات الوعائية؟

.....

٣- اذكر وظيفتين لساق النبات.

.....

.....

ج- يوضح الشكل المجاور نظامًا بيئيًا كبيرًا.

مستعيناً به، وبما درسته أجب عن الأسئلة التالية:

١- سمِّ مستوى لتنظيم المخلوقات الحية أعلى

من النظام البيئي.

.....

٢- حدد من الشكل المجاور عاملين لحيويين.

.....

.....

٣- ماذا يطلق على العمل الذي يقوم به أي مخلوق

من المخلوقات الحية في هذا النظام؟

.....

٤- إذا تمكّن هذا النظام من توفير ما يحتاجه أكبر عدد من الغزلان لتبقى على قيد الحياة لمدة أطول؛ فماذا

يسمى ذلك؟

.....

السؤال الثالث:

أ- أثرت قوة محصلة مقدارها ٦ نيوتن في جسم كتلته ٢ كجم. أجب عن الأسئلة التالية:

١- احسب تسارع الجسم.

.....

٢- اكتب وحدة قياس التسارع في النظام العالمي.

.....

٣- ماذا يحدث لسرعة الجسم المتجهة عندما تؤثر القوة المحصلة في اتجاه حركته؟

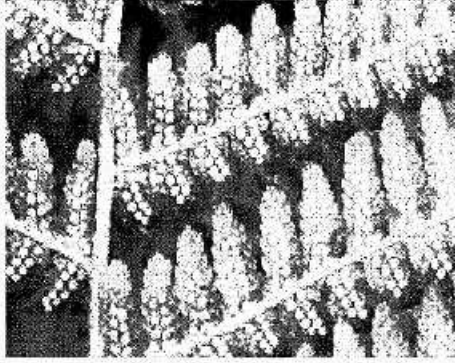
.....

٤- ماذا يحدث لتسارع الجسم عندما تزداد كتلته؟

.....



٢٥ درجة



ب- يوضح الشكل المجاور السطح السفلي لأوراق السرخسيات. مستعيناً به، وبما درسته أجب عن الأسئلة التالية:

١- ما اسم المجموعة النباتية الوعائية التي تنتمي إليها السرخسيات؟ أعط دليلاً من الشكل يدعم إجابتك.

اسم المجموعة:

الدليل:

٢- اكتب استخداماً واحداً للسرخسيات.

.....

٣- ما اسم المادة التي تتحول إليها بقايا هذا النبات عند تعرضها للضغط الشديد بعد موته؟

٧

ج- يوضح الشكل المجاور شحنتان كهربائيتان موضوعتان في وسط معزول إحداهما ممثلة بالرمز (س)، والأخرى

بالرمز (ص) حيث تؤثر كلاهما في بعض بقوة كهربائية متبادلة.

مستعيناً به، وقوانين نيوتن التي درستها أجب عن الأسئلة التالية:

١- إذا أثرت الشحنة (س) في الشحنة (ص) بقوة

مقدارها $4,8 \times 10^{-6}$ نيوتن، فما مقدار القوة

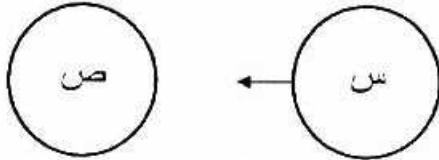
التي تؤثر بها الشحنة (ص) في الشحنة (س)؟

.....

٢- ارسم على الشحنة (ص) سهمًا يمثل اتجاه القوة التي تؤثر بها في الشحنة (س).

٣- أي قوانين نيوتن التي درستها بنيت عليه إجابتك في السؤالين السابقين؟

.....



٨

السؤال الرابع:

أ- يوضح الشكل المجاور حركة جسم على سطح الأرض يتجه في البداية شرقاً، ثم ينعطف شمالاً

ويتوقف. مستعيناً به، وبما درسته أجب عن الأسئلة التالية:

١- ما مقدار المسافة الكلية التي قطعها الجسم؟

.....

٢- ما مقدار إزاحة الجسم؟

.....

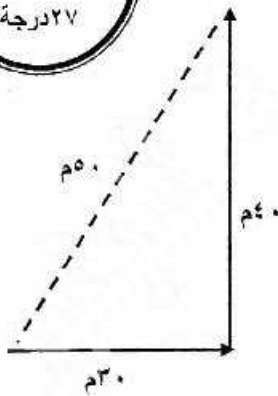
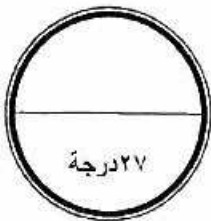
٣- احسب السرعة التي تحرك بها الجسم شرقاً، إذا استغرق ٦٠ ث لقطع تلك المسافة.

.....

.....

٤- لماذا يكون وزن هذا الجسم على سطح كوكب المشتري أكبر من وزنه على سطح الأرض؟

.....



١٢



ب- تعدّ الجذور مهمة للنباتات. أجب عن الأسئلة التالية:

١- سمّ مادتين يمتصهما الجذر من التربة.

.....

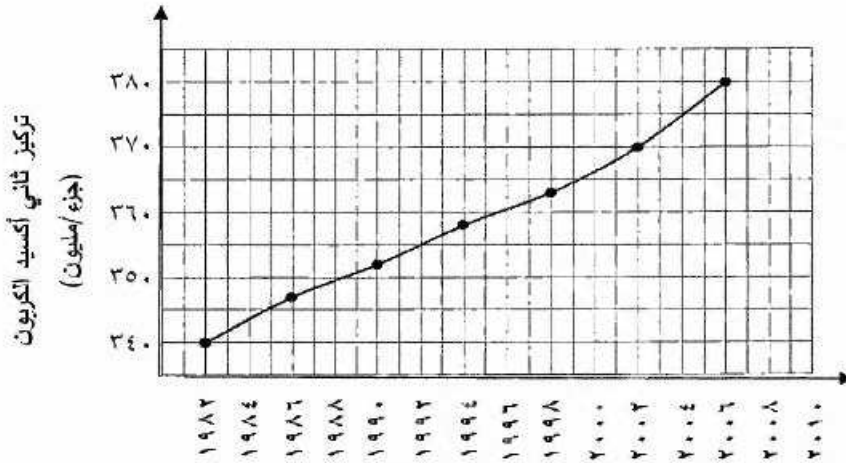
٢- لماذا يبدو الجذر الموضح في الشكل المجاور منتفخاً؟

.....

٣- لماذا قد يكون المجموع الجذري أكبر جزء في النبات؟

.....

ج- يوضح الرسم البياني أدناه تركيز غاز ثاني أكسيد الكربون في الغلاف الجوي خلال الفترة (١٩٨٢-٢٠٠٦م).



مستعيناً به، وبما درسته أجب عن الأسئلة التالية:

١- ماذا حدث لتركيز غاز ثاني أكسيد الكربون خلال الفترة (١٩٨٢-٢٠٠٦م)؟

.....

وما تأثير ذلك على درجة الحرارة على سطح الأرض؟

.....

٢- ما الأثر المتوقع من زيادة عمليات حرق الوقود الأحفوري على تركيز غاز ثاني أكسيد الكربون في الغلاف الجوي؟

.....

٣- ما اسم المشكلة البيئية التي ترتبت عن هذا التغير في تركيز غاز ثاني أكسيد الكربون؟

.....

وكيف تساعد زراعة الأشجار في معالجة هذه المشكلة؟

.....

انتهت الأسئلة