

تم تحميل هذا الملف من موقع المناهج البحرينية



مراجعة الاختبار الأول

موقع المناهج ← المناهج البحرينية ← الصف الثامن ← رياضيات ← الفصل الثاني ← اختبارات ← الملف

تاريخ إضافة الملف على موقع المناهج: 12:23:24 2025-03-01

ملفات اكتب للمعلم اكتب للطالب | اختبارات الكترونية | اختبارات | حلول | عروض بوربوينت | أوراق عمل
منهج انجليزي | ملخصات و تقارير | مذكرات و بنوك | الامتحان النهائي للمدرس

المزيد من مادة
رياضيات:

التواصل الاجتماعي بحسب الصف الثامن



صفحة المناهج
البحرينية على
فيسبوك

الرياضيات

اللغة الانجليزية

اللغة العربية

التربية الاسلامية

المواد على تلغرام

المزيد من الملفات بحسب الصف الثامن والمادة رياضيات في الفصل الثاني

ملخص المفاهيم الأساسية والقوانين

1

قوانين المحيطات و المساحات و الحجوم

2

مذكرة الاختبار الثاني في مادة الرياضيات

3

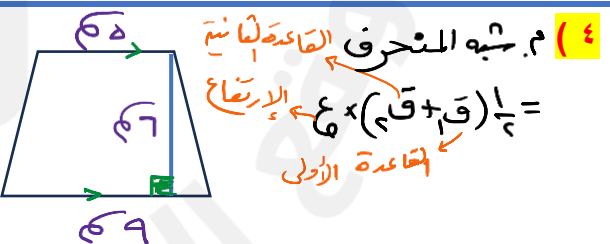
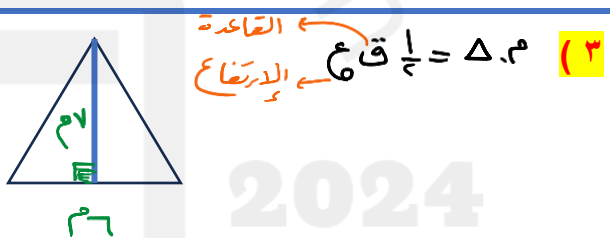
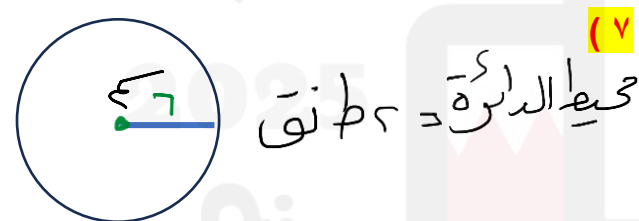
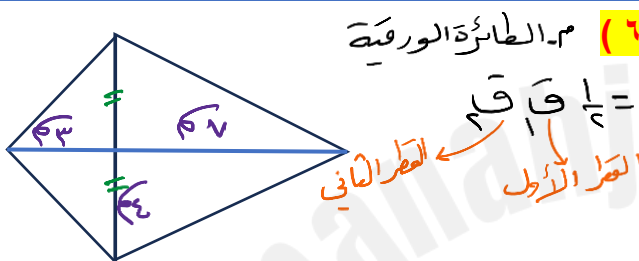
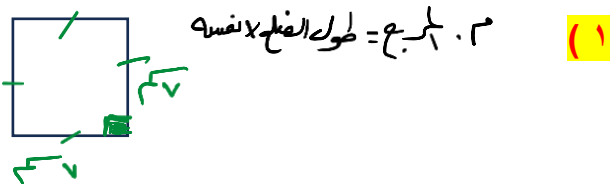
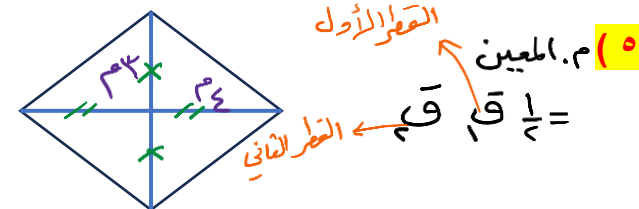
قوانين الأشكال

4

المذكرة الذهبية في الرياضيات

5

أولاً :- مساحة الأشكال المستوية



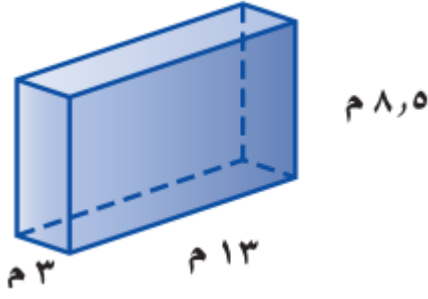
م. الدائرة = πr^2

ثانياً:- حجم الأشكال الهندسية الأربعة

(٨)

حجم المنشور الرباعي

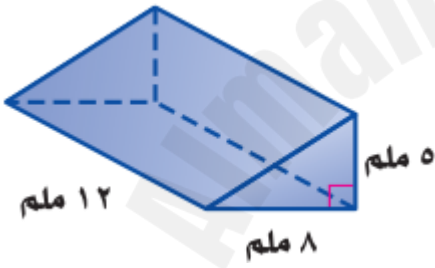
$$= \text{مساحة القاعدة} \times \text{ع}$$



(٩)

حجم المنشور الثلاثي

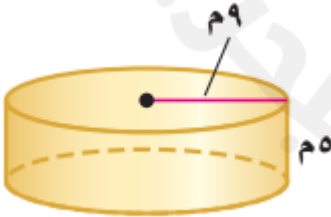
$$= \text{مساحة القاعدة} \times \text{ع}$$



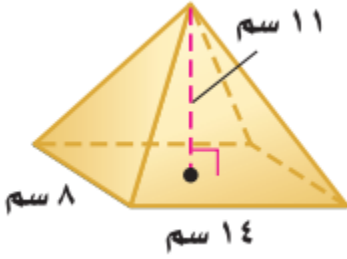
(١٠)

حجم الأسطوانة = مساحة القاعدة \times ع

$$= \text{ط} \times \text{ع}$$



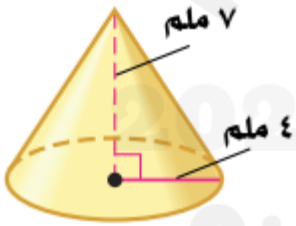
(١٠) حجم الهرم = $\frac{1}{3}$ مساحة القاعدة \times ع



(١١) حجم الهرم = $\frac{1}{3}$ مساحة القاعدة \times ع

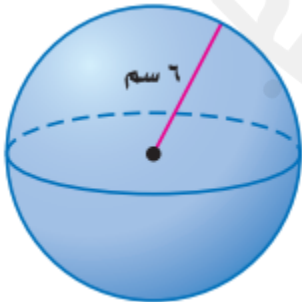


(١٢) حجم المخروط = $\frac{1}{3}$ مساحة القاعدة \times ع

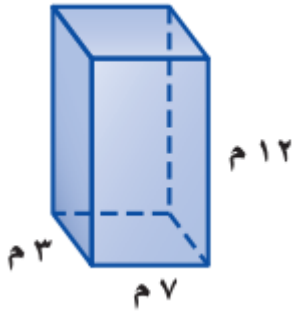


لنق ع

(١٣) مساحة الكرة = $4\pi r^2$



تملياً :- مساحة سطح الأشكال ثلاثية الأبعاد

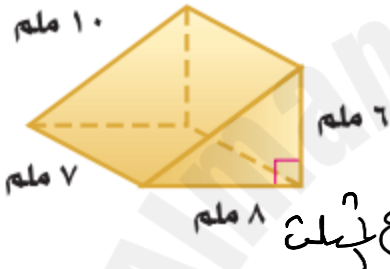


(١٤) م. الجانبية = محيط القاعدة \times ع

م. القاعدتين = $2 \times$ الطول \times العرض

م. الكلية = م. الجانبية + م. القاعدتين

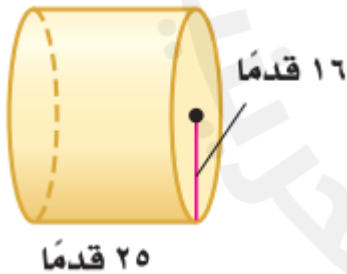
١٠ ملم



(١٥) م. الجانبية = محيط القاعدة \times ع

م. القاعدتين = $2 \times$ $\frac{1}{2}$ قاعدة \times ارتفاع \times عدد

م. الكلية = م. الجانبية + م. القاعدتين



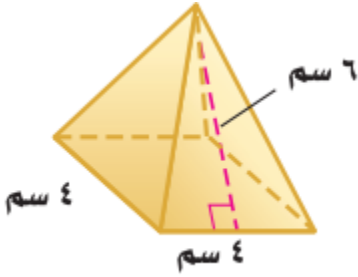
(١٦) م. الجانبية = محيط القاعدة \times ع

= $2 \times$ نصف

م. القاعدتين = $2 \times$ نصف

م. الكلية = م. الجانبية + م. القاعدتين

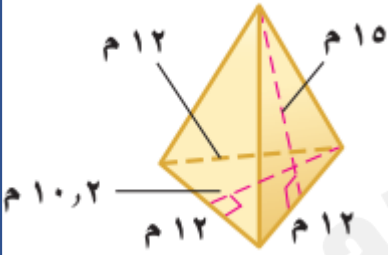
١٧ م. الجانبيّة للهرم = $\frac{1}{3}$ محيط القاعدة \times ال
 $\frac{1}{3}$ محيط المربع \times ال



م. لـقاعدة = طول لـقاعدة \times عرض لـقاعدة

م. الكلّيّة = م. الجانبيّة + م. لـقاعدة

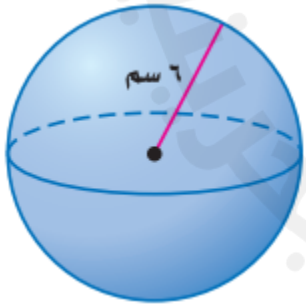
١٨ م. الجانبيّة = $\frac{1}{3}$ محيط القاعدة \times ال
 $\frac{1}{3}$ محيط المثلث \times ال



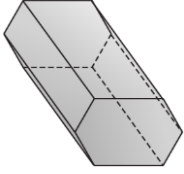
الارتفاع المائل
 الارتفاع

م. لـقاعدة = $\frac{1}{2}$ \times قاعدة Δ \times ارتفاع Δ

م. الكلّيّة = م. الجانبيّة + م. لـقاعدة



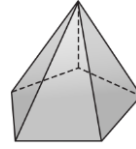
١٩ م. سطح الكرة
 = $4\pi r^2$



عدد الأحراف

عدد الرؤوس

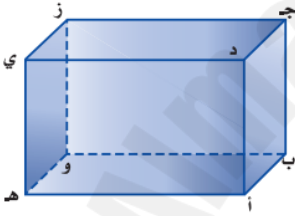
اسم الشكل



عدد الأحراف

عدد الرؤوس

اسم الشكل



دِي يُوَازِي

دِي يَخَالِف

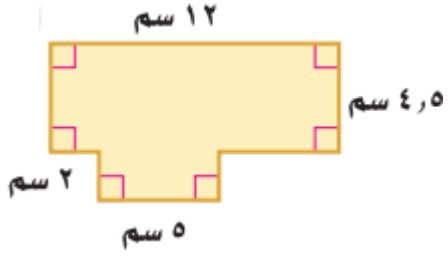
المستوى هـ د ي هـ ز يُوَازِي المستوى

المستوى هـ د ي هـ ز يَخَالِف المستوى

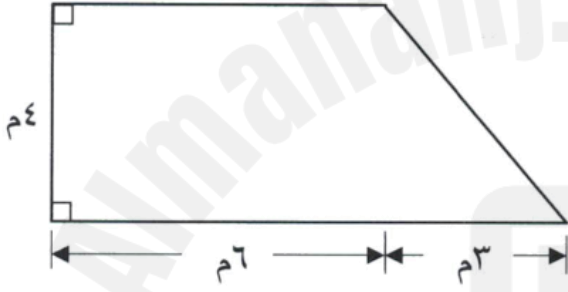
رسم المنظر الأمامي للمنشور

رسم المنظر الجانبي للمنشور

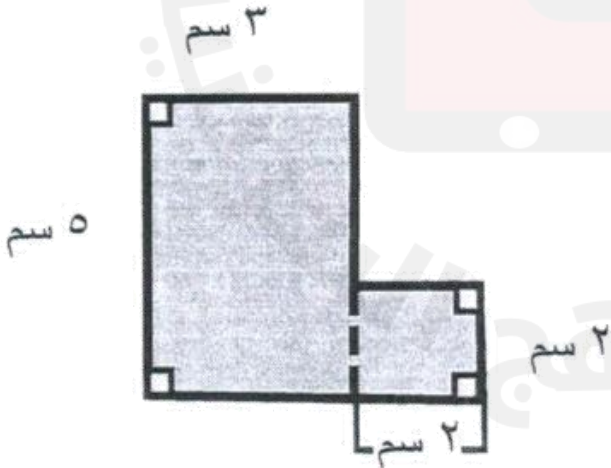
أحسب مساحة الأشكال التالية ؟



(٢٢)



(٢٣)



(٢٤)