

تم تحميل هذا الملف من موقع المناهج البحرينية



الملف الصفائح الأرضية وعلاقتها بالزلازل والبراكين

موقع المناهج ← الصف التاسع ← علوم ← الفصل الثاني ← الملف

روابط مواقع التواصل الاجتماعي بحسب الصف التاسع



روابط مواد الصف التاسع على تلغرام

[الرياضيات](#)

[اللغة الانجليزية](#)

[اللغة العربية](#)

[التربية الاسلامية](#)

المزيد من الملفات بحسب الصف التاسع والمادة علوم في الفصل الثاني

<a href="#">خرائط مفاهيمية الفصل التاسع التفاعلات الكيميائية</a>	1
<a href="#">خرائط مفاهيمية للفصل الثامن البناء الذري والروابط الكيميائية</a>	2
<a href="#">خرائط مفاهيمية للفصل العاشر الوراثة</a>	3
<a href="#">خرائط مفاهيمية للفصل السادس الصفائح الأرضية وعلاقتها بالزلازل والبراكين</a>	4
<a href="#">مذكرة مراجعة التطبيق الشامل في مادة العلوم</a>	5

# الفصل السادس : الصفائح الأرضية و علاقتها بالزلازل و البراكين

الدرس الأول : الصفائح الأرضية



الدرس الثاني : علاقة الصفائح بالزلازل و البراكين

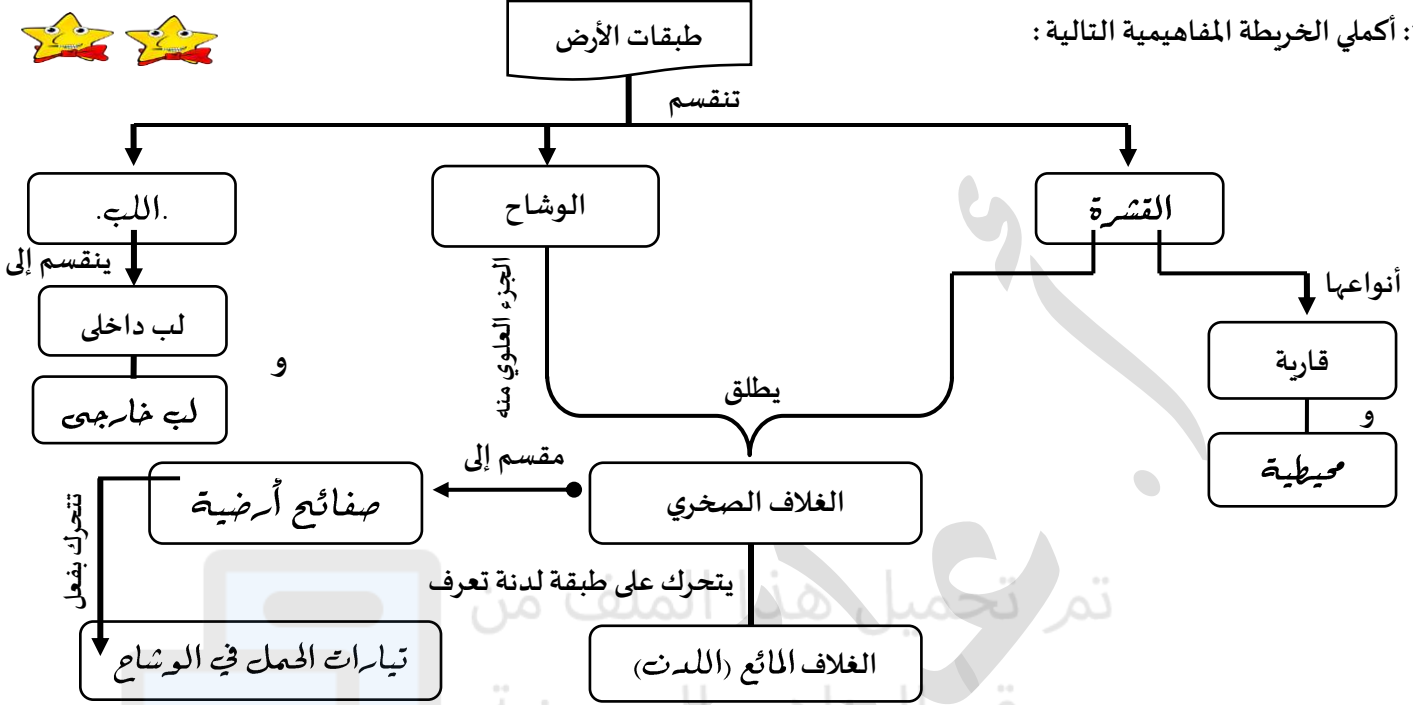


الرجوع إلى الكتاب المدرسي : من ص 14 - ص 29





س1: أكمل الخريطة المفاهيمية التالية :



س2: تعد البراكين ظاهرة طبيعية ، وتفسرها حركة الصفائح الأرضية ، أجب عن الأسئلة التالية :

(1) أكمل الجدول التالي وفق للمحددات ، وبما درسته :

المحددات	الحجم	حدود الصفائح الأرضية	قوة الثوران	مثال
نوع البركان	(صغير ، متوسط ، كبير)	(متقاربة ، متباعدة ، تحويلية)	(منخفضة ، متوسطة ، عالية)	
المركب	متوسط	متقاربة	منخفضة إلى عالية	جبل القدر
الدرعي	كبير	متباعدة	منخفضة	حرة ثيان
المخروطي	صغير	تحويلية	متوسطة	حرة البرك

(2) فسري ما يأتي :

يكون ثوران البراكين هادئاً عندما تكون اللابة تحتوي على نسبة منخفضة من السيليكا .  
سيليكا منخفضة يعني لزوجة منخفضة فيقل انحباس بخار الماء و الغازات و يتولد ضغط منخفض .

(3) إلى ما يعزى تكون كل من :

(a) حركة الصفائح الأرضية : ..... تيارات الحمل في الوشاح .....

(b) حفر الأنهدام : ..... تباعد الصفائح .....

(c) الحزام الناري للمحيط الهادي : ..... تقارب الصفائح ..

(d) ثوران الشقوق : ..... تباعد الصفائح .....

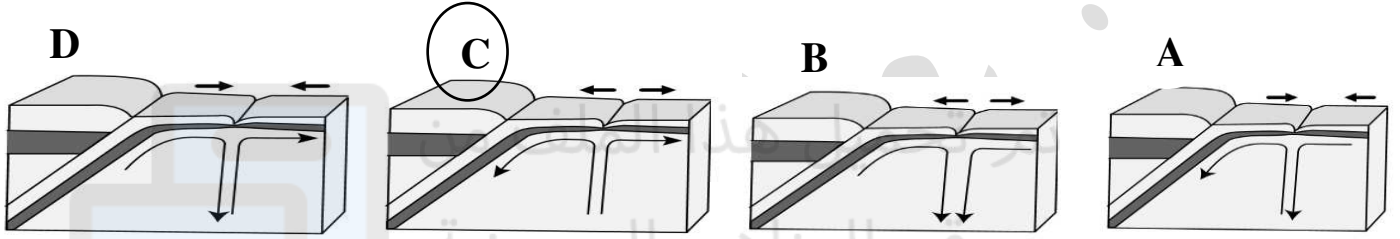


س1: حددي نوع البركان ونوع حدود الصفائح التي تشكل عندها كل مما يلي:



نوع حدود الصفائح	نوع البركان	
تقارب الصفائح	مركب	بركان جبل القدر
تباعد الصفائح	درعي	بركان حرة ثنيان
تقارب الصفائح	مركب	الحزام الناري للمحيط الهادي
تباعد الصفائح	شقوق البراكين	حرة رهط

س2: أي من النماذج التالية توضح تيارات الحمل وحركة الصفائح بشكل صحيح في طبقة الوشاح؟



س3: تعد جزر هاواي مثلاً على الجزر البركانية، ولم تتكون هذه الجزر على حدود الصفائح وإنما في وسط صفيحة المحيط الهادي، بالاستعانة بالشكل المجاور، أجيب عن الأسئلة التالية:



(1) كيف تشكلت جزر هاواي؟

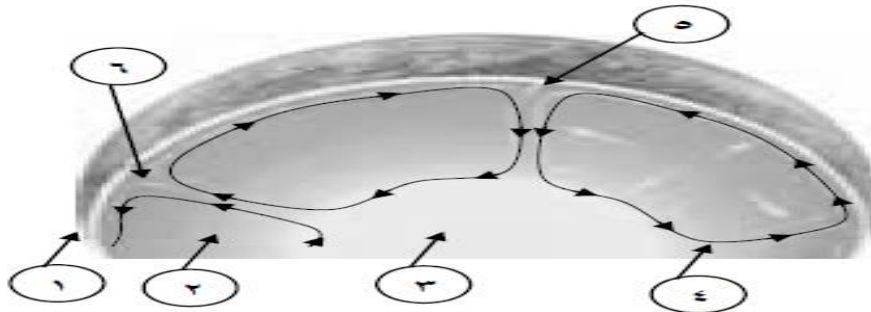
مرور صفيحة المحيط الهادي على بقعة ساخنة...

(2) في أي اتجاه تتحرك صفيحة المحيط الهادي؟  
الشمال الغربي

س4: ضع المفاهيم التالية في الفراغات كما المشار إليها في الرسم:



( اللب - الوشاح - القشرة الأرضية - حدود تقاربية - حدود تباعدية - تيارات الحمل )



- 1) ..... القشرة الأرضية
- 2) ..... الوشاح
- 3) ..... اللب
- 4) ..... تيارات الحمل
- 5) ..... حدود تقاربية
- 6) ..... حدود تباعدية



س1: أكتبي المصطلح العلمي المناسب:

(1) (.....الارتداد المرت.....) عودة حواف الأجزاء المكسورة سريعاً إلى مكانها الأصلي بعد انكسارها.

(2) (.....الصدع.....) الكسر الذي تتحرك على امتداده الصخور وتنزلق.

س2: أكملني ما يأتي:

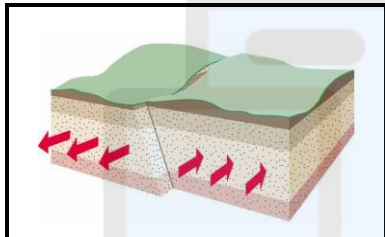
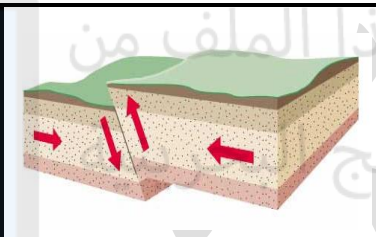
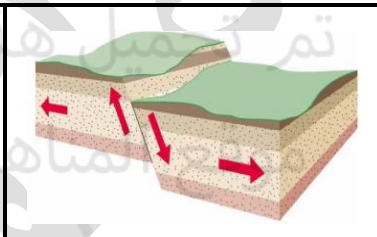
(1) يتركز النشاط الزلزالي والبركاني في المملكة العربية السعودية على امتداد.....البحر الأحمر..... حيث تمثل حدود الصفائح...العربية

...و...الأفريقية... ويوجد في المملكة .....12.... حرة بركانية من أهمها.....حرة الرهط..... و.....الشاقة.....

(2) يتركز 80% من الزلازل في الخريطة الزلزالية على طول.....الحزام الناري للمحيط الهادي.....



س3: قارني بين كل من :

			وجه المقارنة
جانبي (مضربي)	عكسي	عادي	نوع الصدع
قص	ضغط	شد	القوى المؤثرة
جانبية (انزلاقية)	متقاربة	متباعدة	نوع حدود الصفائح المكونة الصدع



س4: أجيبني على المسائل التالية :

(1) احسبي الزمن الذي تحتاج إليه الموجات الأولية للانتقال مسافة 300 كم في طبقة الوشاح العلوي إذا علمتي أن سرعتها في

هذه الطبقة 8 كم/ث؟

.....الزمن = المسافة / السرعة = 300 / 8 = 37.5 ثانية.....

(2) احسبي سرعة الموجات الأولية لزلزال على بعد 400 كم ، إذا علمتي أن زمن وصولها هو 66,6 ثانية ؟

.....السرعة = المسافة / الزمن = 400 / 66.6 = 6.01 كم / ث.....

