

تم تحميل هذا الملف من موقع المناهج البحرينية



\* للحصول على أوراق عمل لجميع الصفوف وجميع المواد اضغط هنا

<https://almanahj.com/bh>

\* للحصول على أوراق عمل لجميع مواد الصف التاسع اضغط هنا

<https://almanahj.com/bh/9>

\* للحصول على جميع أوراق الصف التاسع في مادة اجتماعيات ولجميع الفصول, اضغط هنا

<https://almanahj.com/bh/9social>

\* للحصول على أوراق عمل لجميع مواد الصف التاسع في مادة اجتماعيات الخاصة بـ الفصل الأول اضغط هنا

<https://almanahj.com/bh/9social1>

\* لتحميل كتب جميع المواد في جميع الفصول للـ الصف التاسع اضغط هنا

<https://almanahj.com/bh/grade9>

\* لتحميل جميع ملفات المدرس محمد علي محمد دسمال اضغط هنا

[almanahjbhbot/me.t//:https](https://t.me/almanahjbhbot)

للتحدث إلى بوت على تلغرام: اضغط هنا

مملكة البحرين

وزارة التربية والتعليم

إدارة الامتحانات / قسم الامتحانات

امتحان الشهادة الإعدادية العامة والدينية للعام الدراسي ٢٠١٤/٢٠١٥م

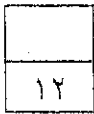
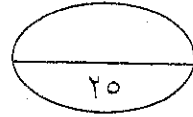
الفصل الدراسي الأول

الزمن: ساعتان

المادة: المواد الاجتماعية ( الجغرافيا والتربية للمواطنة )

القسم الأول: الجغرافيا (٧٥ علامة)

السؤال الأول:



أولاً- اختر الإجابة الصحيحة لكل عبارة من العبارات الآتية:

١- يعاني القطاع الزراعي في مملكة البحرين من محدودية الأراضي الزراعية بسبب:

أ- عمليات الحفر. ب- المنافسة الخارجية. ج- ملوحة التربة. د- التلوث النفطي.

٢- كانت البحرين قديماً تعتمد في تجارتها الخارجية على ميناء:

أ- سلمان. ب- الحد. ج- سترة. د- المنامة.

٣- من أمثلة المعالم السياحية الحضارية الحديثة التي اشتهرت بها مملكة البحرين:

أ- بيت القرآن. ب- مسجد الخميس. ج- جزر حوار. د- بيت الجسرة.

٤- تمتد الجبال حديثة التكوين عند أطراف أوروبا:

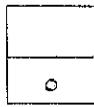
أ- الشمالية. ب- الجنوبية. ج- الغربية. د- الشرقية.

٥- أدى التحسن في الأوضاع المعيشية وتقدم الطب في أوروبا إلى تراجع نسبة:

أ- الفتان. ب- الولادات. ج- المسنين. د- الوفيات.

٦- يبلغ أقصى ارتفاع للجبال الغربية في أمريكا الشمالية حوالي ٦١٩٤ متر عند قمة جبل:

أ- بلاك نوم. ب- وليتي. ج- ماك كينلي. د- لوجن.



ثانياً- أكمل كل عبارة من العبارات الآتية بما يناسب:

١- اعتمدت مملكة البحرين في تنفيذ سياسة التنوع في مصادر الدخل على توظيف إيراداتها .....

٢- الجهة الحكومية المعنية بتنظيم المهنة المصرفية بمملكة البحرين هي .....

٣- يعود الفائض الذي حققه الميزان التجاري البحريني عام ٢٠١٢م إلى ارتفاع حجم وقيمة .....

٤- أولى مناطق أوروبا السياحية الجبلية في العالم هي جبال .....

٥- تنخفض الحرارة شتاءً في السواحل الشمالية الشرقية لأمريكا الشمالية بسبب مرور تيار .....

٨

ثالثاً- ميّز بين الخصائص السكانية لكل من أمريكا الشمالية وأمريكا الوسطى بوضع علامة ( ✓ ) في العمود المناسب لكل منها حسب معطيات الجدول الآتي:

أمريكا الوسطى		أمريكا الشمالية		الخصائص السكانية
منخفض/ة	مرتفع/ة	منخفض/ة	مرتفع/ة	
	مثال: ✓	مثال: ✓		نسبة الولادات
				نسبة المسنين
				نسبة الأمية
				المستوى المعيشي
				نسبة الفتيان

١٢

٢٥

السؤال الثاني:

أولاً- علل ما يأتي:

١- ازدياد أهمية البحرين التجارية، واحتلالها مركزاً تجارياً مميزاً بين دول المنطقة.

- .....
- .....
- .....

٢- إنشاء الصناعات التصديرية المتنوعة في مملكة البحرين.

- .....
- .....
- .....

٣- تطور القطاع المصرفي في مملكة البحرين.

- .....
- .....
- .....

٤- قيام صناعة متطورة في قارة أوروبا.

- .....
- .....

٥- تنوع الموارد الطبيعية المعدنية في كندا والولايات المتحدة الأمريكية.

- .....



ثانيا- وضح ما يأتي:

١- التدابير التي اتخذتها مملكة البحرين على صعيد البنية التحتية لإنجاح خططها التنموية.

.....

.....

.....

.....

٢- التطور في شبكة المواصلات الجوية بمملكة البحرين.

.....

.....

.....

.....

٣- النتائج المترتبة على تطور القطاع السياحي في مملكة البحرين.

.....

.....

.....

.....

٤- مميزات إقليم المناخ المعتدل المحيطي في قارة أوروبا.

.....

.....

.....

.....

٥- النتائج المترتبة على النزوح الريفي باتجاه ضواحي المدن في أمريكا الوسطى.

.....

.....

.....

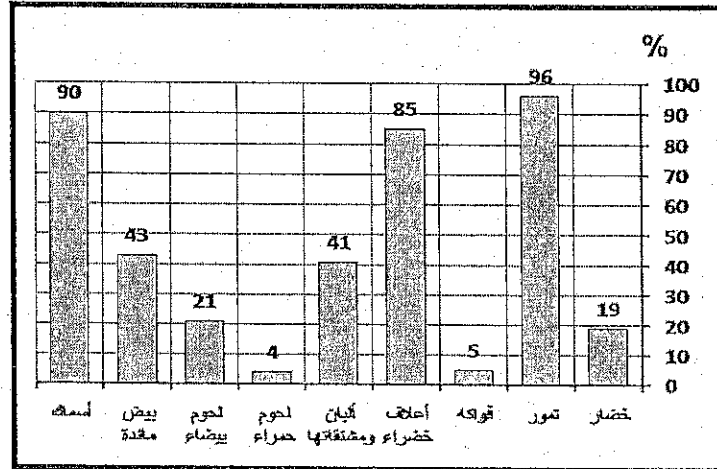
.....



أولاً- قارن بين الصناعة التصديرية وصناعة إحلال الواردات بمملكة البحرين من حيث أوجه المقارنة المبينة في الجدول الآتي:

صناعة إحلال الواردات	الصناعة التصديرية	أوجه المقارنة
.....	.....	حجم القوى العاملة
.....	.....	حجم الإنتاج
.....	.....	الصعوبات التي تواجهها

ثانياً- في ضوء دراستك، ومن خلال الرسم البياني الوارد أمامك والذي يوضح نسبة الاكتفاء الذاتي لبعض المنتجات الزراعية والحيوانية في مملكة البحرين سنة ٢٠٠٨م، أجب عما يلي:



١- أكمل العبارات الآتية بما يناسب:

- أ- السلعة الغذائية الأعلى في نسبة الاكتفاء الذاتي في مملكة البحرين هي .....
- ب- السلعة الغذائية الأدنى في نسبة الاكتفاء الذاتي في مملكة البحرين هي .....
- ج- بلغت نسبة الاكتفاء الذاتي في مملكة البحرين من الألبان ومشتقاتها حوالي .....
- د- تأتي الأسماك من حيث نسبة الاكتفاء الذاتي في مملكة البحرين في المرتبة .....
- هـ- لجأت مملكة البحرين لتلبية باقي احتياجاتها من المنتجات الزراعية والحيوانية إلى .....

٢- كيف تستطيع مملكة البحرين رفع طاقتها الإنتاجية وتحقيق الاكتفاء الذاتي في قطاع صيد الأسماك؟

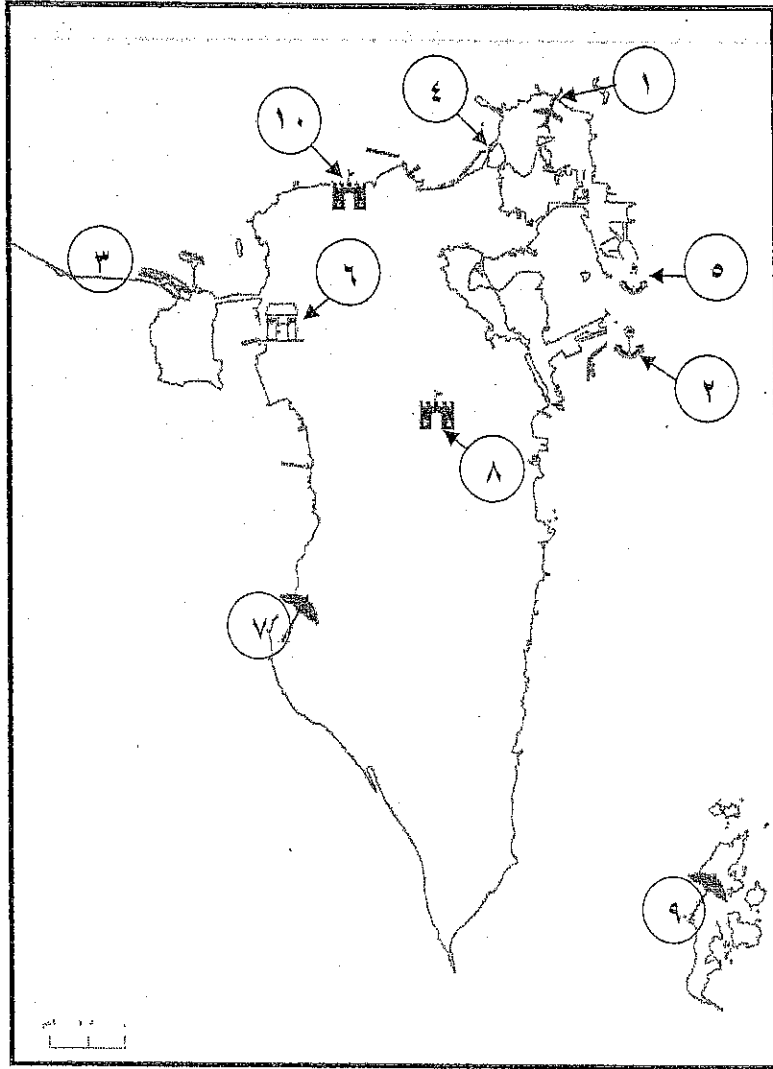
- .....
- .....



ثالثاً- اكتب ما يمثله مدلول كل رقم من الأرقام الواردة على خريطة مملكة البحرين الصماء، حسب ما يناسبه

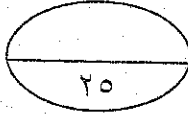
في الجدول التالي:

١٠



الظواهر الجغرافية	مدلولات الأرقام
طرق ووسائل مواصلات	..... -١
	..... -٢
	..... -٣
	..... -٤
	..... -٥
معالم سياحية	..... -٦
	..... -٧
	..... -٨
	..... -٩
	..... -١٠





السؤال الخامس:

أولاً- ضع علامة (✓) يمين العبارات الصحيحة وعلامة (x) يمين العبارات الخاطئة:

٥

- ١- ( ) يحتاج كل عمل إلى جهد عضلي وخبرات معرفية.
- ٢- ( ) تُعدُّ المآثر التراثية في مملكة البحرين ملكا خاصا لبعض المواطنين.
- ٣- ( ) تُعدُّ الحروب أحد مصادر التلوث البيئي الذي لا يتجاوز الحدود بين الدول.
- ٤- ( ) أقرت منظمة الأمم المتحدة للتربية والعلوم والثقافة اتفاقية لحماية التراث الثقافي والطبيعي.
- ٥- ( ) كفل الدستور البحريني حق العمل وجعله واجبا على الجميع.

٤

ثانيا- حدّد شكل التلوث الذي تدل عليه كل عبارة من العبارتين الواردتين بالجدول الآتي:

الرقم	العبارة	شكل التلوث
١	أدى قيام منشأة ( ماياك ) النووية بالاتحاد السوفييتي بإلقاء نفاياتها في نهر نيشا إلى تسمم أكثر من نصف مليون شخص حول النهر.	.....
٢	ينزعج السكان من الضجيج والصخب الصادر من المصانع والورش الحرفية التي يسكنون بجوارها.	.....

٦

ثالثاً- (( إلياس شاب بحريني وسيم ومتعلم، يمتهن مهنة الحلاقة ويحب مهنته كثيراً، فهو لديه العديد من الزبائن مما يجعله يجني مبالغ مالية مهمة تمكنه من توفير جميع متطلبات العيش الكريم له ولأسرته، إلا أن إلياس يشعر بالاستياء؛ لان أصدقاءه غير راضين عن مهنته التي لا تتوافق مع مستواه الاجتماعي في نظرهم ))

انطلاقاً من هذه القضية، ومستفيداً مما درست، أجب عن الأسئلة الآتية:

أ- برأيك، ما أهمية المهنة التي يعمل فيها إلياس؟

•

•

ب- لماذا يشعر إلياس بالاستياء رغم حبه لمهنته؟

•

ج- هل توافق أصدقاء إلياس على موقفهم من مهنة الحلاقة؟ ولماذا؟

•

•

د- ما واجب الإنسان تجاه المهنة التي يعمل فيها؟

•



رابعاً- اقرأ النص الذي أمامك، ثم أجب عن الأسئلة التي تليه انطلاقاً منه، ومستفيداً مما درست:

تتمتع مملكة البحرين بإرث حضاري وتاريخي هام حيث كانت مهذاً للحضارات القديمة ونقطة اتصال بين طرق التجارة القديمة بين الشرق والغرب. ومن الطبيعي أن يتمازج سكان البحرين قديماً مع غيرهم من شعوب الحضارات الأخرى، وكان من نتيجة ذلك الاختلاط أن قدمت إلى البحرين عدة طوائف وشعوب من الأمم التي خلقت وراءها آثاراً مختلفة (..). ولقد كانت جزر البحرين على مدى قرون طويلة ولا تزال تمثل متحفاً حياً يتم فيها المحافظة بصورة طبيعية على الآثار القديمة وبقايا الحضارات السالفة. فهناك أكثر من مائة ألف من تلال المقابر في مختلف مناطق البحرين منذ أكثر من أربعة آلاف سنة، فيما تمت حماية بقايا المعابد التي ظلت حتى الفترة الأخيرة مخفية تحت الرمال (..). وقد أدت الاكتشافات الأثرية، إلى بروز الحاجة لإقامة متحف يضم المجموعة الرائعة والمتنوعة من القطع الأثرية المكتشفة.

مستند رقمي (بتصرف)

أ- ضع عنواناً مناسباً للنص.

ب- ( أدى انفتاح أهل البحرين وتسامحهم إلى تمتع مملكة البحرين بإرث حضاري هام )، استخرج من النص ما يدل على ذلك.

ج- سمّ مثالين من المآثر التراثية الواردة في النص.

د- كيف استطاعت مملكة البحرين أن تحافظ على تراثها الحضاري؟

خامساً- كيف تتصرف في كل حالة من الحالتين الآتيتين؟

٤

التصرف	الحالة
..... .....	ميكانكي يرمي مخلفات زيوت محركات السيارات في البحر.
..... .....	يستهزأ إبراهيم بالعمل التطوعي؛ لأنه عمل خالٍ من الريح، ومضيعة للوقت بنظره.

انتهت الأسئلة، مع تمنياتنا للجميع بالنجاح والتوفيق





مملكة البحرين

وزارة التربية والتعليم

إدارة الامتحانات / قسم الامتحانات

الإجابة النموذجية

امتحان الشهادة الإعدادية العامة والدينية للعام الدراسي ٢٠١٤/٢٠١٥م

الفصل الدراسي الأول

المادة: المواد الاجتماعية ( الجغرافيا والتربية للمواطنة )

أولاً - الجغرافيا (٧٥ علامة).

السؤال الأول: ( ٢٥ علامة موزعة كما يأتي: )

١٢ علامة لكل نقطة علامتان

أولاً - اختر الإجابة الصحيحة لكل عبارة من العبارات الآتية:

- ١- ج- ملوحة التربة.
- ٢- د- المنامة.
- ٣- أ- بيت القرآن.
- ٤- ب- الجنوبية.
- ٥- د- الوفيات.
- ٦- ج- ماك كينلي.

ثانياً- صحّح ما تحته خط في كل عبارة من العبارات الآتية، واكتب الإجابة الصحيحة في السطر الذي يليها:

٥ علامات لكل نقطة علامة

- ١- النفطية.
- ٢- مؤسسة نقد البحرين / أو مصرف البحرين المركزي. البنك لمصرفياً ✓ المصرف المركزي ✓
- ٣- الصادرات النفطية / أو الصادرات غير النفطية. الصادرات فقط (بإجابة صحيحة) ✓
- ٤- الألب.
- ٥- لابرادور.

ثالثاً- ميّز بين الخصائص السكانية لكل من أمريكا الشمالية وأمريكا الوسطى بوضع علامة ( ✓ ) في العمود المناسب لكل منها حسب معطيات الجدول الآتي:

٨ علامات لكل نقطة علامة

أمريكا الوسطى		أمريكا الشمالية		القارة
منخفض/ة	مرتفع/ة	منخفض/ة	مرتفع/ة	
	مثال: ✓	مثال: ✓		الخصائص السكانية
			✓	نسبة الولادات
✓				نسبة المسنين
	✓	✓		نسبة الأمية
✓			✓	المستوى المعيشي
	✓	✓		نسبة الفقيران

السؤال الثاني: (٢٥ علامة لكل نقطة علامة واحدة)

أولا - علل ما يأتي: ١٢ علامة لكل نقطة علامة

١- ازدياد أهمية البحرين التجارية، واحتلالها مركزا تجاريا مميذا بين دول المنطقة.

يُكتفى بثلاث نقاط

• تعدد خطط إنماء قطاعات الاقتصاد البحريني.

• التقاليد التجارية العريقة. • موقع البحرين الجغرافي المتميز.

• تغير نمط العيش وتحسن ظروفه، حيث يعيش السكان في مدن عصرية.

• احتلال البحرين مرتبة متقدمة في مؤشر الحرية الاقتصادية (عدم فرض ضرائب على الأرباح - انعدام الحواجز الإدارية واللوجستية).

• انتهاج سياسة التنوع في مصادر الدخل.

٢- إنشاء الصناعات التصديرية المتنوعة في مملكة البحرين.

• توافر النفط والغاز كمصدرين رئيسيين لتوليد الطاقة الكهربائية.

• ضيق السوق المحلية.

• توافر رؤوس الأموال الضخمة.

يُكتفى بنقطتين

٣- تطور القطاع المصرفي في مملكة البحرين.

• موقع البحرين المتميز في وسط منطقة الخليج.

• تمتع المنطقة بموقع زمني مناسب من حيث وقوعها ما بين وقت عمل البورصات الأوروبية وبورصات الشرق الأقصى.

• سهولة الانتقال والاتصال بين المنطقة والعالم الخارجي.

• تسهيل عمليات التحويل الخارجي من المنطقة وإليها.

• عدم فرض أي نوع من الضرائب.

• توفر الكوادر الفنية المدربة.

• اقتصاد السوق المفتوحة. أو الحرية الاقتصادية.

• السياسات المالية المستقرة.

• ارتفاع أسعار النفط وما ترتب عليه من زيادة في السيولة.

يُكتفى بنقطتين

٤- قيام صناعة متطورة في قارة أوروبا.

• توافر الفحم الحجري والحديد، واستغلالهما بشكل مبكر.

• التقدم العلمي والتكنولوجي. أو الأيدي العاملة المدربة. أو توافر رؤوس الأموال. أو الأبحاث

• الاعتماد على الطاقة الكهربائية والنووية، وعلى النفط. أو مصادر الطاقة

يُكتفى بنقطة واحدة

٥- تنوع الموارد الطبيعية المعدنية في كندا والولايات المتحدة الأمريكية

• اتساع أراضيها.

• تنوع طبقاتها الجيولوجية التي تضم الصخور القديمة التكوين والحديثة التكوين.

الإجابة الصحيحة



ثانياً- وضح ما يأتي: ١٣ علامة لكل نقطة علامة

ملاحظة: عند كتابة فترة شمس الإجابات  
الطلوثة تكون الإجابة صحيحة

يُكتفى بنقطتين

• أنشأت المناطق الصناعية.

• طورت شبكة المواصلات والاتصالات.

• مدّت شبكات المياه والكهرباء والمجاري إلى مختلف المناطق.

• تحسّس الخدمات العامة التعلّمية من خلال إنشاء مراكز صحية

يُكتفى بثلاث نقاط

٢- التطور في شبكة المواصلات الجوية بمملكة البحرين.

• كان مطار البحرين الدولي قبل السبعينات محطة عبور إذ كانت نسبة المارين عبره ٩٠% من جملة الركاب.

• زادت أهمية مطار البحرين الدولي بعد النهضة الاقتصادية، حيث ارتفعت نسبة القادمين والمغادرين.

• تم توسيع المطار وتجهيزه تجهيزاً حديثاً؛ ليواكب هذا التطور؛ حيث أصبح يؤمن السفر لحوالي ١٠ ملايين مسافر سنوياً.

• تمتلك البحرين شركة طيران الخليج التي تغطي غالبية حركة الطيران في مطار البحرين الدولي.

يُكتفى بثلاث نقاط.

٣- النتائج المترتبة على تطور القطاع السياحي في مملكة البحرين.

• ازدياد عدد السياح من مختلف الجنسيات.

• تنشيط وتنمية القطاع الفندقي الذي ينشط قطاعات أخرى.

• تنشيط قطاع النقل والاتصالات.

• تنمية قطاع التجارة من خلال ما يشتره السائحون من الأسواق التجارية.

• ارتفاع شأن القطاع السياحي في الاقتصاد البحريني من خلال ارتفاع نسبة مساهمته في الناتج المحلي الإجمالي.

يُكتفى بثلاث نقاط

٤- مميزات إقليم المناخ المعتدل المحيطي في قارة أوروبا.

• يتميز هذا المناخ بلطافته لقرية من المحيط الأطلسي ولتأثره بفرعات تيار الخليج (جولف ستريم) الدافئ.

• حرارته لا ترتفع عن ١٥ ° صيفاً في شهر أغسطس ولا تقل عن ٧ ° شتاءً، مما جعل المدى الحراري السنوي ضعيفاً.

• تتساقط أمطاره في كل الفصول وخصوصاً الخريف والشتاء. أمطاره الأمطار طولاً

• يبلغ معدل الأمطار حوالي ١٠٠٠ ملم في السنة ويزداد في مناطق التضاريس المرتفعة، حيث تتساقط الثلوج بكثرة.

• تتميز أنهار هذا الإقليم بانتظام جريانها/ مما جعلها صالحة للملاحة طوال العام.

٥- النتائج المترتبة على النزوح الريفي باتجاه ضواحي المدن في أمريكا الوسطى.

• تضخم المدن.

• انتشار أحزمة البؤس (الفقر): أو ~~أزمة~~ أزمة الكس

• التلوث.

• قلة المياه والغذاء.

• البطالة.

يُكتفى بنقطتين



السؤال الثالث: (٢٥ علامة لكل نقطة علامة واحدة)

أولاً- قارن بين الصناعة التصديرية وصناعة إحلال الواردات بمملكة البحرين من حيث أوجه المقارنة المبينة بالجدول الآتي:

٨ علامات لكل نقطة علامة

أوجه المقارنة	الصناعة التصديرية	صناعة إحلال الواردات
حجم القوى العاملة	• كثرة القوى العاملة فيها، التي تزيد في معظمها عن ٥٠٠ عامل. أو كثيرة، كبيرة، ضخمة (أهمية صغرى)	• قلة القوى العاملة فيها، التي لا تزيد في
حجم الإنتاج	• وفرة إنتاجها. كبيرة، ضخمة الإنتاج.	• صغر حجم إنتاجها. قلة الإنتاج.
الصعوبات التي تواجهها	• المنافسة الشديدة من قبل شركات إقليمية أو عالمية. • البعد عن الأسواق المستهلكة مما يزيد تكاليف الشحن والتأمين. • تقلبات الأسعار في الأسواق العالمية. • التكاليف المرتفعة للمواد الأولية المستوردة. • الرسوم الجمركية المرتفعة التي تفرضها بعض الدول (صحيحة)	• الاعتماد على الخارج في تأمين آلات المصانع وموادها الأولية. • قلة تنوعها في السوق الداخلية، حيث أن عدد كبير من المؤسسات تنتج أنواعا متشابهة من السلع. • التنافس بين المنتجات الوطنية المتشابهة وبينها وبين المنتجات المستوردة. (يكتفى بنقطتين)

ثانياً- في ضوء دراستك، ومن خلال الرسم البياني الوارد أسامك والذي يوضح نسبة الاكتفاء الذاتي لبعض المنتجات الزراعية

والحيوانية في مملكة البحرين سنة ٢٠٠٨م، أجب عما يلي:

٧ علامات لكل نقطة علامة

١- أكمل العبارات الآتية بما يناسب:

أ- التمور.

ب- اللحوم الحمراء. (عند كتابتها، للحم الحمار (أهمية ضمنية) شكك كتب اللحم فقط (هواي حلال)

ج- ٤١%.

د- الثانية.

هـ- الاستيراد من الخارج. أو لجأت إلى الخارج أو دول أخرى

٢- كيف تستطيع مملكة البحرين رفع طاقتها الإنتاجية وتحقيق الاكتفاء الذاتي في قطاع صيد الأسماك؟

• تحديث سفن الصيد لديها. • التنسيق مع دول مجلس التعاون. • زيادة المشاريع النموذجية لتربية الأحياء البحرية.

• مساعدة الصيادين من خلال توفير مستلزمات الصيد والقروض الميسرة، وتدريبهم. • زيادة عدد الموانئ وتطويرها.

• زيادة مصانع الثلج والبرادات الحديثة. • مكافحة التلوث النفطي، والتقليل من عمليات الحفر والردم على السواحل.

يكتفى بنقطتين



ثالثاً- اكتب ما يمثلته مدلول كل رقم من الأرقام الواردة على خريطة مملكة البحرين الصماء، حسب ما يناسبه في الجدول التالي:

١٠ علامات لكل نقطة علامة

مطلوبات الأرقام	الظواهر الجغرافية
١- مطار البحرين الدولي. أمطار ٢- ميناء سترة لتصدير النفط. أو ميناء ٣- جسر الملك فهد. ٤- جسر الشيخ عيسى. ٥- ميناء الحد. أو الشيخ خليفة	طرق ووسائل مواصلات
٦- بيت الجسرة. ٧- بلاج الجزائر. أم المبلع ٨- قاعة الشيخ سلمان بن أحمد (الرفاع). ٩- منتجع حوار. أو جزر حوار ١٠- قلعة البحرين.	معالم سياحية

القسم الثاني: التربية للمواطنة: (٢٥ علامة)

السؤال الخامس: (٢٥ علامة موزعة كما يأتي):

أولاً- ضع علامة (✓) يمين العبارات الصحيحة وعلامة (x) يمين العبارات الخاطئة:

٥ علامات لكل نقطة علامة

- ١- (✓)  
٢- (x)  
٣- (x)  
٤- (✓)  
٥- (✓)

ثانياً- حدّد شكل التلوث الذي تدل عليه كل عبارة من العبارتين الواردتين بالجدول الآتي: ٤ علامات لكل نقطة علامتين

الرقم	العبارة	شكل التلوث
١	أدى قيام منشأة (ماياك) النووية بالإتحاد السوفييتي بإلقاء نفاياتها في نهر تيشا. إلى تسمم أكثر من نصف مليون شخص حول النهر.	تلوث إشعاعي أو نووي
٢	ينزعج السكان من الضجيج والصخب الصادر من المصانع والورش الحرفية التي يسكنون بجوارها.	تلوث آلي

٦ علامات لكل نقطة علامة

ثالثاً- انطلاقاً من هذه القضية، ومستفيداً مما درست، أجب عن الأسئلة الآتية:

أ- برأيك، ما أهمية المهنة التي يعمل فيها إلياس؟

• تكسبه مالاً، يوفر له جميع متطلبات العيش الكريم له ولأسرته.

• توفر خدمة لأفراد المجتمع.

• تعضي على الكسل والخمول.

• تساهم في تنمية المجتمع والاقتصاد.

ب- لماذا يشعر إلياس بالاستياء رغم حبه لمهنته؟

• لأن زملاءه غير راضين على مهنته لأنها في نظرهم لا تتوافق مع مستواه الاجتماعي.

يُكتفى بنقطتين



لاحظ أن إجابة الامتحان تقع في ٦ صفحات.

المواد الاجتماعية المسار: (الإعدادية العامة والدينية) صفحة (٦)

\* عند كتابة رقم الإجابة  
جاء

ج- هل توافق أصدقاء إلياس على موقفهم من مهنة الحلاقة؟ ولماذا؟  
\* (درجة واحدة) \* لا بد من رفضه بالأسلوب الصحيح لاصداقك لئلا يبتعد

\* ويرتك المجال له ليعبر عن رفضه بحيث يقدم حجج وأدلة منطقية تخدم القيم والأهداف النبيلة للعمل ونبذ ثقافة العيب، مثال ذلك: (أن العمل يشتم أنواعه ليس عيباً ولا حراماً فالإنسان يجب أن يعمل عملاً شريفاً يراعي فيه القوانين وشرع الله سبحانه وتعالى/ أو إن ثقافة العيب تعيق التنمية وتؤدي إلى انتشار البطالة في المجتمع). (درجة واحدة).

د- ما واجب الإنسان تجاه المهنة التي يعمل فيها؟

\* إتقان العمل والإخلاص فيه. / الالتزام بأخلاقيات المهنة. / المواظبة على العمل / الجد والاجتهاد في العمل

رابعاً- اقرأ النص الذي أمامك، ثم أجب عن الأسئلة التي تليها: ٦ علامات لكل نقطة علامة

أ- حضارة البحرين / تاريخ البحرين / إرث البحرين التاريخي والحضاري/ تراث البحرين.... (أو أي عنوان آخر مناسب)

ب- (أدى انفتاح أهل البحرين وتسامحهم إلى تمتع مملكة البحرين بإرث حضاري هام)، استخرج من النص ما يدل على ذلك؟

يكتفى بنقطتين

\* كانت البحرين مهد الحضارات القديمة.

\* تمازج واختلاط سكان البحرين قديماً مع غيرهم من شعوب الحضارات الأخرى).

\* قدوم عدة طوائف وشعوب من الأمم إلى البحرين، حيث خلّفت وراءها آثاراً مختلفة.

\* كون البحرين نقطة اتصال بين طرق التجارة القديمة بين الشرق والغرب.

يكتفى بنقطتين

ج- سم مثاليين من المآثر التراثية الواردة في النص.

\* تلال المقابر. \* المعابد. \* القطع الأثرية. \* تدبيرهم لتكوير الكسرة لئلا يفسد

د- كيف استطاعت مملكة البحرين أن تحافظ على تراثها الحضاري؟

\* إقامة متحف يضم المجموعة الرائعة والمتنوعة من القطع الأثرية المكتشفة. أو وضع قوانين لحماية التراث

خامساً- كيف تتصرف في كل حالة من الحالتين الآتيتين؟ ٤ علامات لكل نقطة علامتين

التصرف	الحالة
إبلاغ الجهة المعنية بحماية البيئة / تقديم النصيحة / محاولة منعه من هذا التصرف / إبلاغ عضو المجلس البلدي ... إلخ	ميكانيكي يرمي مخلفات زيوت محركات السيارات في البحر.
أبين له فوائد العمل التطوعي ودورها في تنمية المجتمع/ نصحه بالمشاركة في بعض الأعمال التطوعية ليكتشف أن العمل التطوعي ممارسة إنسانية تعود بالنفع على الفرد والمجتمع ... إلخ.	يستهزأ إبراهيم بالعمل التطوعي؛ لأنه عمل خالٍ من الربح، ومضيعة للوقت بنظره.

ملاحظة: تقبل أي إجابة منطقية غير واردة في الإجابة النموذجية.

انتهت الإجابة

إعدادي

محمد علي محمد دسمال

صفوف الثالث الاعدادية

مدرسة عالي الإعدادية للبنين

