

تم تحميل هذا الملف من موقع المناهج المصرية



\*للحصول على أوراق عمل لجميع الصفوف وجميع المواد اضغط هنا

<https://almanahj.com/eg>

\* للحصول على أوراق عمل لجميع مواد الصف السادس اضغط هنا

<https://almanahj.com/eg/6>

\* للحصول على جميع أوراق الصف السادس في مادة علوم ولجميع الفصول, اضغط هنا

<https://almanahj.com/eg/6science>

\* للحصول على أوراق عمل لجميع مواد الصف السادس في مادة علوم الخاصة بـ الفصل الأول اضغط هنا

<https://almanahj.com/eg/6science1>

\* لتحميل كتب جميع المواد في جميع الفصول للـ الصف السادس اضغط هنا

<https://almanahj.com/eg/grade6>

\* لتحميل جميع ملفات المدرس مجدي حسن اضغط هنا

- ❖ العلاقة بين الباعوض والانسان علاقة **تطفل** بينما العلاقة بين الاسد والغزال علاقة **افتراس**
- ❖ العلاقة بين البكتريا العقدية والفول علاقة **تبادل منفعة**
- ❖ المادة التي لا تسمح بمرور الضوء خلالها تسمى **المادة المعتمة**
- ❖ ارتداد الضوء عندما يسقط على سطح جسم يسمى **انعكاس الضوء**
- ❖ قطب المغناطيس الذي يشير الى الشمال الجغرافي يسمى **القطب الشمالي**
- ❖ تحتوى البوصلة على **مغناطيس** صغير حر الحركة
- ❖ المغناطيس الطبيعي عبارة عن احد خامات الحديد المعروفة باسم **الماجنييتيت**
- ❖ الفطريات تعتبر كائنات **مترممه**
- ❖ ديدان البلهارسيا تصيب **الانسان** ويطلق عليها **طفيليات** داخلية بينما الكائن الذي تصيبه يسمى **العائل**
- ❖ يتالف النظام البيئي من مكونات **غير حية** مثل الماء والهواء والتربة و**كائنات حية** مثل النبات والحيوان

## ماذا يحدث عند :-

↓ تقرب القطب الشمالي لمغناطيس من القطب الجنوبي لمغناطيس آخر .

**ينجذب القطبان لان الاقطاب المختلفة تتجاذب**

↓ تعليق مغناطيس حر الحركة من منتصفه

**يتجه القطب الشمالي مشيرا الى الشمال الجغرافي**

↓ مرور شعاع ضوئي من الماء الى الهواء .

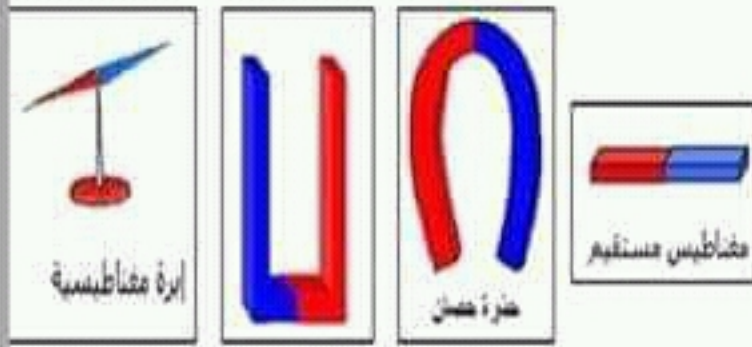
↓ **ينكسر الشعاع الضوئي**

↓ اختفت الحيوانات المفترسة من الارض

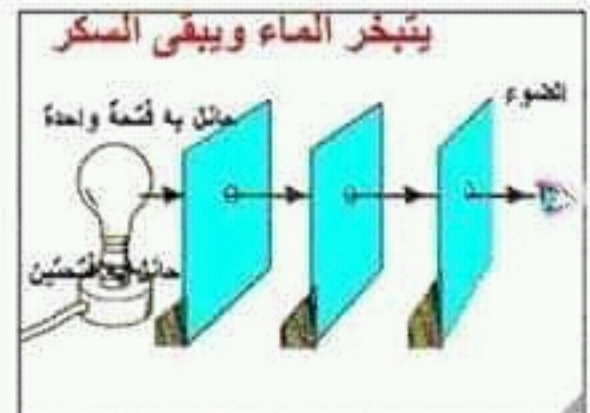
**ستزداد اعداد الفرائس فلا يكفيها موارد الغذاء المحدوده فتموت جوعا وتنتهي حياتها**

**بالموت**

↓ وضع كمية من محلول سكري على نار هادئة



مغناطيس على شكل U





## 16- أهمية الكائنات المترمة.

ج- لأنها تخلص البيئة من جثث الكائنات الميتة وتعيد العناصر الغذائية للتربة

17- العلاقة بين البكتريا والبقول تبادل منفعة.

ج- لأن كل كائن يحصل على نفع من الآخر

18- الهواء الجوى مخلوط.

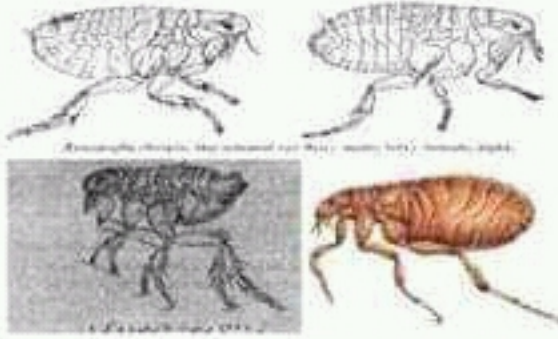
ج- لأنه يتكون من غازات يمكن فصلها عن بعضها

19- صودا الخبيز ( باكينج بودر ) مادة نقية .

ج- لأن اجزاؤها تتكون من نوع واحد

20- يعتبر البن مخلوطاً .

ج- لأن اللبن يتكون من الماء والقشدة والبروتينات



## متنوع

❖ تنقسم المواد الى مواد شفافة ، مواد نصف شفافة ، مواد معتمة

❖ الشمس المصدر الرئيسى للضوء الارض بينما القمر يعكس اشعة الشمس المساقطة عليه

❖ يسير الضوء على هيئة خطوط مستقيمة وينتج عن ذلك الظل والصورة المقلوبة من خلال الثقوب الضيقة

❖ في حالة الانعكاس المنتظم تكون زاوية سقوط الضوء تساوى زاوية انعكاس الضوء

❖ الوان الطيف سبع الوان هي الاحمر ، البرتقالى ، الاصفر ، الاخضر ، الازرق ، النيلى ، البنفسجى

❖ يعمل المنشور الثلاثى بتحليل ضوء الشمس الى سبعة الوان تسمى الوان الطيف

❖ ينكسر الضوء عندما يمر من وسط شفاف الى وسط شفاف اخر

❖ عند النظر الى قلم موضوع جزء منه فى كوب به ماء نلاحظ ظاهرة انكسار الضوء

❖ عندما تنتقل اشعة الضوء من الماء الى الهواء فانها تنكسر

❖ الالوان الثانوية نحصل عليها بخلط اثنين من الالوان الاولى

❖ الاقطاب المتشابهة للمغناطيس تتنافر والاقطاب المختلفة تتجاذب

❖ تزداد شدة المغناطيس الكهربى بزيادة عدد لفات الملف وزيادة كمية التيار الكهربى

❖ من المواد المغناطيسية التي تتجذب للمغناطيس الحديد والنيكل والكوبلت

❖ للمغناطيس قطبان احدهما شمالى والاخر جنوبى

❖ فكرة عمل الدينامو تعتمد على تحويل الطاقة الحركية الى طاقة كهربية

❖ يستخدم البوصلة البوصلة اثناء ابحارهم فى المحيطات

❖ من امثلة العلاقات الغذائية الافتراس ، التكافل ، الترمم ، التطفل

❖ من الكائنات التي تقوم بالتمويه والاختفاء من اعدائها بالتلون والتشكل بالبيئة المحيطة بها الفراشات ، الضفادع

❖ يطلق حيوان الحبار (السيبيا ) سائل اسود اللون ينتشر فى الماء المحيط عند تعرضه للهجوم

❖ العلاقة بين القط والغار علاقة افتراس بينما العلاقة بين الفطريات واجساد الكائنات الميتة تعتبر مثالا للترمم

❖ العلاقة بين نحل العسل وازهار النباتات علاقة تبادل منفعة بينما علاقة الطيور بالتماسيح علاقة افادة



صح	12- الأقطاب المختلفة تتجاذب
خطأ	13- الأقطاب المتشابهة تتجاذب
صح	14- الدينامو جهاز يحول الحركة إلى كهرباء
صح	15- استخدم اكتشاف فاراداي في عمل مولد للتيار الكهربى
خطأ	16- سمكة اللامبيرى ذات فكوك
صح	17- عملية الأفتراس علاقة مؤقتة
خطأ	18- الحبار يحمى نفسه من الأفتراس بأسنانه
صح	19- البكتريا العقدية على تبادل جذر الفول تبادل منفعة
صح	20- التكافل يشمل تبادل المنفعة والأفادة
صح	21- اختفاء الديناصورات نتيجة تغيرات طبيعية
صح	22- حامول البحر يقوم بعملية البناء الضوئى
صح	23- تستفيد النباتات الخضراء من ضوء الشمس
خطأ	24- الأفتراس فى الحيوانات أقل شيوعاً
صح	25- تتغذى الحيوانات على النبات بطريقة مباشرة وغير مباشرة

### السؤال الثالث : اختر الصواب

- 1- التكافل نمط غذائى يشمل ..... ( تبادل المنفعة - الأفادة - كل ما سبق )
- 2- علاقة التطفل تفيد ..... ( العائل - الطفيل - كل ما سبق )
- 3- انواع الطفيليات ..... ( داخلية - خارجية - داخلية وخارجية )
- 4- النظام البينى يشمل كائنات ..... ( حية - غير حية - كل ما سبق )
- 5- البكتريا ونبات الفول علاقة ..... ( تبادل منفعة - أفادة - تطفل )
- 6- دودة الفلاريا تسبب مرض ..... ( الفيل - الملاريا - الطاعون )
- 7- اختلال البيئة نتيجة ..... ( التغيرات الطبيعية - تدخل الانسان - كل ما سبق )
- 8- عفن الخبز فطر ..... ( مفترس - متكافل - مترمم - متطفل )
- 9- الحبار يطلق سائل ..... ( ابيض - احمر - أخضر - أسود )
- 10- لتحديد الجهات الاصلية الاربع نستخدم ..... ( الدينامو - البوصلة - المرآة )
- 11- تحويل الطاقة الحركية الى طاقة كهربية فى ..... ( البوصلة - المغناطيس - الدينامو )
- 12- عند خلط الضوء الاحمر والاخضر والازرق ..... ( الابيض - الاخضر - قرمزى - أزرق فاتح )
- 13- تتركز قوة المغناطيس عند ..... ( القطب الشمالى - القطب الجنوبى - منتصفه - قضيبه )
- 14- يجذب المغناطيس المواد المصنوعة من ..... ( النحاس - الحديد - الالومنيوم )
- 15- تبدو الاجسام السوداء باللون ..... ( تمتصه - تعكسه - تحلله )

### السؤال الرابع : اكتب المصطلح العلمى

- 1- المساحة المظلمة خلف الجسم المعتم
  - 2- ألوان سبعة تكون الضوء الابيض
  - 3- ظاهرة تنشأ بين وسطين شفافين
  - 4- مواد تسمح بمرور الضوء خلالها
  - 5- طاقة يمكن رؤيتها
  - 6- المصدر الاساسى للضوء
  - 7- الضوء الناتج من خلط الاحمر مع الازرق
- ( الظل )  
 ( ألوان الطيف )  
 ( الانكسار )  
 ( مواد شفافة )  
 ( الضوء )  
 ( الشمس )  
 ( القرمزى )

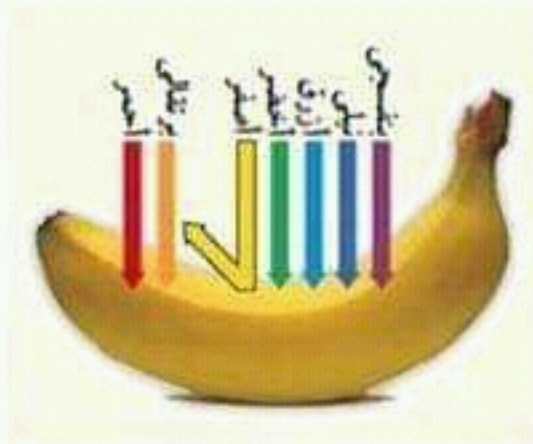


- ( القطب الشمالي )
- ( البوصلة )
- ( الدينامو )
- ( مواد مغناطيسية )
- ( اللامبيرى )
- ( تطفل داخلى )
- ( الافتراس )
- ( تبادل منفعة )
- ( علاقات غذائية )
- ( كائنات مترممة )
- ( التمويه )
- ( البراغيث )
- ( الافادة )
- ( النظام البيئي )

( بما تفسر )

### السؤال الخامس :علل لمل يأتى

- 1- توجد علاقة بين الشمس والنبات  
ج- لان النبات يستخدم ضوء الشمس فى صنع غذائه أثناء عملية البناء الضوئى
- 2- الحيوان غير ذاتى التغذية.  
ج- لانه يعتمد على غيره فى التغذية أى أنه كائن مستهلك
- 3- الدايونيا من النباتات المفترسة  
ج- لانه يحصل على حاجته من النيتروجين من الفريسة
- 4- للافتراس أثر على التوازن البيئى.  
ج- لان الافتراس يعمل على ثبات أعداد الفرائس
- 5- التمويه والمحاكاة من الظواهر الضرورية لبعض الكائنات.  
ج- لانهما عمليتان حماية من الافتراس
- 6- يسمى الماء مذيباً عاماً  
ج- لانه يستخدم فى إذابة الكثير من المواد القابلة للذوبان
- 7- المياه الغازية من المخاليط .  
ج- لانه يتكون من خلط غاز مع غاز
- 8- مخلوط مفيد من الماء و الاملاح ومفيد للإنسان  
ج- لانه يتكون من أملاح الكالسيوم و المغنسيوم
- 10- يمكن فصل مخلوط دبابيس ونقيق  
ج- لان كل مادة تحتفظ بخواصها
- 11- يستخدم قمع الفصل فى فصل الزيت عن الماء  
ج- لان الزيت جلايمترج بالماء
- 12- يحضر الملح من ماء البحر  
ج- لان ماء البحر يعتبر محلول ملحي
- 13- ترى صورتك عندما نلقف أمام مرآه  
ج- لان المرآه تعكس ضوء الضوء
- 14- ترى ثمرة الموز باللون الاصفر  
ج- لان الموز جسم معتم
- 15- لاتصنع علبه البوصلة من الحديد.  
ج- لان الحديد مادة مغناطيسية توقف عمل البوصلة







# المراجعة النهائية

## في العلوم

للف الخامس الابتدائي ترم 1

### السؤال الاول : أكمل العبارات الآتية

- 1- الضوء طاقة يمكن ..... وتسمى.....  
ينتقل الضوء في خطوط .....
- 2- يمكن رؤية الضوء من خلال عدة ثقوب إذا كانت على.....
- 3- تتكون الصورة مقلوبة و..... من خلال الثقوب .....
- 4- بنيت فكرة صناعة الكاميرا على .....
- 5- يتكون الظل نتيجة سير الضوء في .....
- 6- ينعكس الضوء عندما يسقط على سطح.....
- 7- ينكسر الضوء عندما ينتقل بين وسطين .....
- 10- يتكون ضوء الشمس من .....
- 11- العلاقة بين عسل النحل والأزهار علاقة.....
- 12- كلما زادت كمية المذيب ..... زمن الذوبان
- 13- المواد التي تنجذب للمغناطيس تسمى.....
- 14- عندما تنتقل اشعة الضوء من الماء إلى الهواء فإنها .....
- 15- يمكن زيادة شدة المغناطيس الكهربى بزيادة .....
- 16- يعمل المنشور الثلاثى على تحليل ضوء الشمس إلى .....
- 17- المادة التي لا تسمح بمرور الضوء.....
- 18- يمر الضوء بسهولة خلال.....
- 19- المادة التي يمكن رؤية الأشياء خلفها بوضوح.....
- 20- الأضواء الحمراء والخضراء والزرقاء = .....
- 21- المغناطيس الطبيعى حجر لونه .....
- 22- المغناطيس الطبيعى أحد خامات الحديد المعروفة باسم .....
- 23- الصلب والنيكل من المواد .....
- 24- الخشب والالومنيوم من المواد .....
- 25- تزداد قوة المغناطيس عند.....
- 26- المغناطيس حر الحركة يتخذ اتجاهها .....
- 27- القطبان المختلفان .....
- 28- القطبان المتشابهان .....
- 29- حيز حول المغناطيس وتظهر فيه خاصيته.....
- 30- تحتوى البوصلة على ..... صغيرة حرة الحركة
- 31- عند مرور تيار كهربى فى سلك ينشأ حول السلك.....
- 32- الدينامو جهاز يحول الطاقة..... إلى الطاقة.....
- 33- عند تحريك ملف بين قطبي مغناطيس يتولد فى الملف .....
- 34- المغناطيس حر الحركة يشير قطبة الشمالى إلى .....
- 35- يستخدم البحارة ..... لتحديد سير الاتجاه

ج- رؤيتها - الطيف المرئ

ج- مستقيمة

ج- استقامة واحدة

ج- مصغرة - الضيقة

ج- سير الضوء فى خطوط مستقيمة

ج- سير الضوء فى خطوط مستقيمة

ج- أملس ناعم

ج- شفافين

ج- 7 ألوان

ج- تبادل منفعة

ج- قل

ج- مغناطيسية

ج- ينكسر

ج- عدد اللفات - التيار الكهربى

ج- 7 ألوان

ج- المعتمة

ج- المادة الشفافة

ج- المادة الشفافة

ج- الألوان الأولية

ج- أسود

ج- ماجنيتيت

ج- المغناطيسية

ج- غير مغناطيسية

ج- قطبين المغناطيس

ج- ثابتاً الشمال والجنوب

ج- يتجاذبان

ج- يتنافران

ج- المجال المغناطيسى

ج- مغناطيس

ج- مجال مغناطيسى

ج- الحركية - كهربية

ج- تيار كهربى

ج- شمال الأرض

ج- البوصلة



- 36- المسافة بين الصورة و سطح المرآة .....المسافة بين الجسم والمرآة ج- تساوى
- 37- تنقسم المواد الى ..... و..... ج- مواد نقية – مخاليط
- 38- يتكون المخلوط من ..... أو أكثر ج- مادتين
- 39- المياه المعدنية خليط من الماء و..... ج- الأملاح
- 40- الهواء خليط من غازات الأكسجين و..... و..... و بخار الماء  
ج- النيتروجين – ثاني اكسيد الكربون
- 41- يتكون المخلوط عن طريق ..... و..... و..... ج- الرج – الطحن – التقليب
- 42- يمكن فصل المخلوط المكون من الرمل والماء ب..... ج- بالترشيح
- 43- يمكن فصل مخلوط من الماء والزيت..... ج- قمع الفصل
- 44- المخلوط محلول في الحالة..... ج- المسائلة
- 45- المحلول عبارة من ..... و..... ج- مذيب ومذاب
- 46- كلما زادت ..... قل زمن الذوبان ج- كمية المذيب
- 47- يعتبر ..... مذيباً عاماً ج- الماء
- 48- كلما زادت الحرارة ..... زمن الذوبان ج- قل
- 49- العوامل المؤثرة في عملية الذوبان..... ج- كمية المذيب والمذاب – درجة الحرارة – التقليب – نوع المادة المذابة
- 50- المادة التي لا تذوب في مذيب..... ج- الصلبة
- 52- الدايونيا من النباتات ..... ج- المفترسة
- 53- العلاقة بين الحيواناتان الاولى والنمل الابيض ..... ج- تبادل منفعة
- 53- سمكة ..... دائرة الفم ج- اللامبيرى
- 54- العلاقة بين الطفيل والعائل تسمى..... ج- التطفل
- 55- ظاهرة ..... تشمل الكائنات المترمة ج- الترمم
- 56- التفاعل بين مكونات البيئة يؤدي في النهاية الى ..... ج- التوازن البيئي
- 57- من مكونات النظام البيئي ..... و..... ج- الكائنات الحية – المكونات الغير حية
- 58- من الامراض التي تسببه عملية التطفل ..... ج- مرض الفيل – الطاعون
- 59- الكائن المترم يحلل الكائنات ..... ج- الميتة
- 60- علاقة الافتراس تؤدي الى ..... ج- التوازن البيئي

### السؤال الثاني : ضع علامة صح أو خطأ

خطأ	1- المصدر الرئيسى للضوء هي الكهرباء
صح	2- الضوء يسير في خطوط مستقيمة
صح	3- سرعة الضوء في الهواء أكبر من سرعته في الماء
خطأ	4- القمر يبدو مضيئاً لأنه يمتص اشعة الشمس
صح	5- انعكاس الضوء هو تغير في اتجاه الضوء
صح	6- في الانعكاس المنتظم زاوية الانعكاس تساوى زاوية السقوط
صح	7- الانكسار يحدث عندما ينتقل الضوء خلال وسطين شفافين
صح	8- تبدو الاجسام المعتمة بلون الضوء الذى تعكسه
خطأ	9- يعتبر القمر مثلاً للضوء الابيض
خطأ	10- المغناطيس الطبيعي حجر لونه أحمر
صح	11- تتعدم القوة المغناطيسية في الوسط