

شكراً لتحميلك هذا الملف من موقع المناهج العمانية



## كراسة ثانية لأنشطة المادة الصفية واللاصفية

موقع المناهج ← المناهج العمانية ← الصف الأول ← تربية اسلامية ← الفصل الأول ← الملف

تاريخ نشر الملف على موقع المناهج: 06:00:14 2023-12-18 | اسم المدرس: السيد منصور

## التواصل الاجتماعي بحسب الصف الأول



## روابط مواد الصف الأول على تلغرام

[الرياضيات](#)

[اللغة الانجليزية](#)

[اللغة العربية](#)

[التربية الاسلامية](#)

## المزيد من الملفات بحسب الصف الأول والمادة تربية اسلامية في الفصل الأول

|   |   |
|---|---|
| <a href="#">أنشطة قويمية</a>              | 1 |
| <a href="#">واجب منزلي وسؤال قصير</a>     | 2 |
| <a href="#">أوراق عمل المادة</a>          | 3 |
| <a href="#">واجب منزلي وسؤال قصير أول</a> | 4 |
| <a href="#">كراسة أنشطة المادة</a>        | 5 |



# مدرسة رواد المستقبل الخاصة

كراسة الأنشطة الصفية واللا صفية لمادة التربية الإسلامية  
الصف الأول الفصل الدراسي الأول

إعداد معلم المادة  
أ/ السيد منصور

تحت إشراف

رئيس مجلس الإدارة  
أ/ خالد الكمياني

مدير المدرسة  
أ/ لؤي أبو الحسن

## (الوحدة الأولى) الدرس الأول (سورة الفاتحة)

### (نشاط مهارات عقلية)

أ- ضع علامة ( √ ) أمام العبارة الصحيحة وعلامة ( x ) أمام الخطأ

- 1- البَسْمَلَةُ ليست من آيات سورة الفاتحة . ( )
- 2- أبدأ أعمالي ببسم الله وأختتمها بالحمد لله . ( )
- 3- المسلم يحبُّ الله الرحمن الرحيم فيعبُدُه . ( )
- 4- المسلم يطلبُ العونَ من الناسِ ولا يطلبه من الله . ( )
- 5- يومُ الدين هو يومُ القيامةِ . ( )
- 6- الصراطُ المستقيمُ هو طريقُ الإسلامِ الحقِّ . ( )

ب- ضع خطأً تحت الإجابة الصحيحة مما بين القوسين :

- 1- سورةُ الفاتحة عدد آياتها ( خمس - ست - سبع ) آيات .
- 2- سورة الفاتحة في الجزء (الأول - الثاني - الثالث) من القرآن الكريم .
- 3- المغضوبُ عليهم هم: (اليهود - النصارى - كفار قريش)
- ج- أكمل: سُميت سورة الفاتحة بهذا الاسم لأنها وقعت في: (أول القرآن الكريم - وسط القرآن الكريم - آخر القرآن الكريم)

## (أسئلة تطبيقية)

أساعدُ أحمد في التمييز بين العبارة التي أقولها في بداية كل عمل، وألونها باللون الأصفر، والعبارة التي أقولها في ختام أعمالي وألونها باللون الأخضر في العبارتين الآتيتين:

بسم الله الرحمن الرحيم

الحمد لله رب العالمين

ميز السلوك الصحيح الذي يُقربك من الله تعالى فيما يلي وقم بتلوينه:

أحب وطني

أضرب زميلي

أطيع والدي

أصلي

## الدرس الرابع (الصادق الأمين)

**(مهارات عقلية) 1- ضع علامة (√) أمام العبارة الصحيحة  
وعلمة (x) أمام الخطأ**

- أ- يحتفل المسلمون في شهر رجب بذكرى المولد النبوي ( ).  
ب- كان مولد رسولنا الكريم خيرًا ورحمةً لجميع الخلق ( ).

**2- تخير الإجابة الصحيحة مما بين القوسين:**

أ- وُلِدَ رسولنا الكريم صلى الله عليه وسلم في:

(مكة المكرمة - المدينة المنورة - الطائف).

ب- كان مولد رسولنا محمد صلى الله عليه وسلم في شهر:

(رمضان - ربيع الأول - ربيع الثاني).

ج- الحيوان الذي يحمل اسم العام الذي ولد فيه الرسول الكريم:

(الفيل - الجمل - الخيل).

د- الذي أراد أن يهدم الكعبة في عام مولد الرسول صلى الله عليه وسلم هو:

(أبو جهل - أبو لهب - أبرهة الحبشي).

## الدرس الخامس (النجاسات)



### (مهارات عقلية) 1- تخير الإجابة الصحيحة مما بين القوسين:

أ- حيوان نجس حرم الله أكله على المسلمين:

( البقرة - الماعز - الخنزير ).

ب- ماذا يحدث لو لم يتم التطهر من النجاسات؟

أ- ستنتشر الرائحة الجميلة ب- سيشعر الناس بالراحة

ج- سيكثر الذباب والرائحة الكريهة

ج- ليكون الإنسان طاهرًا عليه أن يبتعد عن:

( الحيوانات كلها - النجاسات - الاستحمام )

### 2- ألون المربع الذي يحوي أشياءً نجسة:

|           |       |                    |                        |
|-----------|-------|--------------------|------------------------|
| عصفور ميت | سيارة | سجادة عليها بقع دم | قطرات بول على الدشداشة |
| كلب       | قطة   | خنزير              | أرنب                   |

الوحدة الأولى الدرس السادس (شكرًا يا رب)

الوحدة الثانية الدرس الأول- (أحب الله ربي)

1- (مهارات عقلية) أ- أصل بين كل نعمة وكيفية شكرها

أنا غني أساعد الضعيف

أنا قوي ينتفع الناس بعلمي

أنا عالم أتصدق على الفقراء

ب- (تخير الصواب): من مظاهر شكر الله على النعم:

أ- مُساعدة الناس

ب- التَّكْبُرُ على الآخرين

ج- جمعُ الأموالِ والبُخلُ بها

ج- ضع علامة (✓) أمام السلوك الصحيح وعلامة (x) أمام السلوك الخطأ

1- عندما يُساعدني زميلي لا أقول له: شكرا ( ) .

2- أُعبر عن شكري لله فأقول: الحمد لله ( ) .

3- أحب الله ربي فيطعمني ويسقيني ( )

د- أستنتج من قوله تعالى: { وإذا مرضت فهو يشفين }

أن الذي يشفيني عندما أكون مريضاً هو.....

## 2-(قيم واتجاهات)

1- (شاهدت والدك يدعو الله ويحمده عند استيقاظه من النوم)

ما رأيك في هذا السلوك؟ أ- صحيح ب- غير صحيح

ولماذا؟ لأنه (يدعو الله ويشكره - لا يشكر الله).

2-(رأيت شخصاً غنياً يتصدق على الفقراء)؟ ما رأيك في هذا

السلوك؟

أ- صحيح ب- غير صحيح

ولماذا؟ لأنه:

1- يَشْكُرُ الله على نِعَمِهِ فيتصدق 2- لا يَشْكُرُ الله 3- لا يُحِبُّ المالَ

3- (رأيت شاباً قوي العضلات يضرب شخصاً ضعيفاً)

ما رأيك في هذا السلوك؟ أ- صحيح ب- غير صحيح

ولماذا؟ لأنه (يحب الناس - يساعد الناس - يضرب شخصاً ضعيفاً).

قدم له نصيحة: يجب عليك أن:

(تساعد الضعفاء - تهتم بنفسك فقط - تُظهر قوتك على الضعفاء).



## الدرس الثاني (سورة الناس)

### (مهارات عقلية)

1- تخير الصواب: عدد آيات سورة الناس

(خمس آيات - ست آيات - سبع آيات)

### (قيم واتجاهات)

1 - (رأيتَ زميلك يأخذ حافظة أقلام زميله دون علمه)

ما رأيك في هذا السلوك؟: (صحيح - غير صحيح)

ولماذا؟ لأنه: أ- يعمل خيرًا ب- يعمل شرًا.

2- ماذا تقول لمن يدعوك لفعل الشر؟

(أفعل - أعود بالله من الشيطان لن أفعل)

3- قدم نصيحة لصديقك الذي همس له زميله بفعل الخطأ بأن يقول له:

1- بسم الله الرحمن الرحيم

2- أعودُ بالله من شر الإنس والجن

3- الحمدُ لله رب العالمين

## الدرس الثالث: (أحق الناس)

جَاءَ رَجُلٌ إِلَى رَسُولِ اللَّهِ ﷺ فَقَالَ : (مَنْ أَحَقُّ النَّاسِ بِحُسْنِ صَحَابَتِي قَالَ : أُمُّكَ، قَالَ : ثُمَّ مَنْ ؟ قَالَ : أُمُّكَ. قَالَ : ثُمَّ مَنْ ؟ قَالَ : أُمُّكَ. قَالَ : ثُمَّ مَنْ ؟ قَالَ : ثُمَّ أَبُوكَ) . (١)

### 1- (مهارات عقلية)

ضع علامة ( √ ) أمام العبارة الصحيحة وعلامة ( × ) أمام الخطأ

- أ- تُعني كلمة (صحابتي) في الحديث الشريف: احترامي وإحساني ( ) .
- ب- جزاء من يعصي والديه دخول الجنة ( ) .

### 2- تخير الصواب: أ- تكرر لفظ (أمك) في الحديث دليل على:

- 1- علو مكانة الأم 2- مُساعدة الأم 3- راحة الأم
- ب- من خلال فهمك للحديث أحق الناس بحسن صحابتك هو:  
1- أخوك 2- أمك 3- خالك

### 3- قم بتلوين المربع الذي يحوي عبارة تشير إلى واجبك تجاه والديك

أدعو لهما

أغضبهما

أساعدهما

أحترمهما

- (قيم واتجاهات) (رأيتَ زميلاً لك لا يُحسن إلى أمه ولا يَحترمُها)  
ما رأيك في هذا السلوك؟ أ- (صحيح) ب- (غير صحيح)  
ولماذا؟ لأنه:

أ- يُحب أمه 2- يَحترم أمه 3- لا يُحسن إلى أمه ولا يَحترمها

في ضوء دراستك لدرس (أحق الناس) قدم لزميلك نصيحة: يجب  
عليك أن:

(تُغضب أمك - تُحسن إلى أمك - لا تهتم بأمك)



• أشاهد في الصورة أولاد

(أ- يلعبون في الشارع ب- يساعدون أمهم)

• سلوك الأولاد في الصورة (أ- سلوك صحيح ب- سلوك خاطئ)

• أصف الأولاد بأنهم (أ- مطيعون لأمهم ب- عاصون لأمهم)

## الدرس الخامس طهارتي عنواني

1- (مهارات عقلية) قال تعالى: { وثيابك فطهر }

أستنتج من الآية الكريمة أن الله يأمرني ب..... الثوب

(قيم واتجاهات)

1- ما رأيك في سلوك هذا الطفل في

الصورة التي أمامك؟

( سلوك صحيح – سلوك خاطئ )

ولماذا ؟ لأن:

( ثوبه نجس – ثوبه نظيف – ثوبه ممزق )

في ضوء دراستك لدرس (طهارتي عنواني) قدم له نصيحة يحب عليك أن :

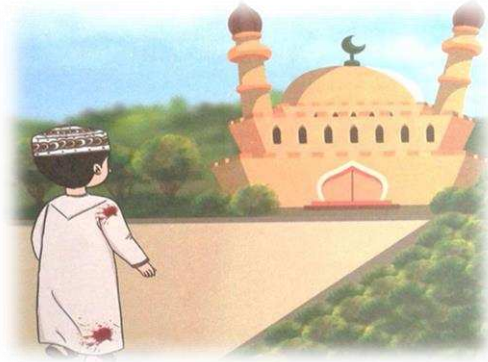
( تتطهر للصلاة – لا تهتم بالطهارة )

2- ما رأيك في سلوك هذا الطفل في الصورة التي أمامك؟

( سلوك صحيح – سلوك خاطئ )

ولماذا ؟ لأنه:

( ولد ظاهر – ولد غير ظاهر- ولد مهمل )



## الدرس السادس رسولي محمد صلى الله عليه وسلم

أتعرف أسرة رسولي الكريم من خلال الإجابة على الأنشطة الآتية

1- أصل كل اسم من العمود (أ) بما يناسبه من العمود (ب)

(أ) (ب)

جد النبي صلى الله عليه وسلم

عبدالله

أم نبينا الكريم

عبدالمطلب

أبو نبينا الكريم

قريش

قبيلة نبينا محمد صلى الله عليه وسلم

آمنة

**تخير الصواب:** أقول (صلى الله عليه وسلم) عندما أسمع أحدًا يذكر اسم

أ- عبد الله      ب- عبد المطلب      ج- سيدنا محمد عليه الصلاة والسلام

من درس نشيد (رسولنا محمد)

**أستنتج من قول الشاعر:** وأمه آمنة

ما أنجبت سواه

أن سيدنا محمد صلى الله عليه وسلم

(له أخ - له أخت - ليس له أخ ولا أخت).

# (الجزء الثاني)

## الوحدة الثالثة الدرس الأول (سورة الفلق)

### معاني كلمات سورة الفلق

| الكلمة       | معناها                                  |
|--------------|---|
| الفلق        | الصبح                                   |
| شر ما خلق    | مثل العقرب والأفعى وكل مخلوق يضر بالناس |
| غاسق إذا وقب | ظلام الليل إذا دخل                      |
| النفاثات     | الساحرات                                |
| حاسد         | الذي لا يحب الخير للآخرين               |

(مهارات عقلية) أ- ضع دائرة حول الإجابة الصحيحة فيما يأتي:

- 1- كلمة {الفلق} تعني: أ- المساء ب-الصبح ج- الظهر
- 2- كلمة {غاسق} تعني: أ- الصباح ب- العصر ج-ظلام الليل
- 3- كلمة {النفاثات} تعني: أ- الحاققات ب-الساحرات ج-المؤمنات
- 4-الحاسد هو الذي:

أ- يُحِبُّ الخير للآخرين

ب- لا يُحِبُّ الخير للآخرين

ب- قم بتلوين المربع الذي يحتوي على مخلوقات من شر ما خلق  
الله تعالى:

العقرب

العصفور

الأفعى

الأرنب

**اختر الإجابة الصحيحة من بين الأقواس فيما يأتي :**

1- الاستعاذة بالله من العقرب دليل على أنه :

أ- من شر ما خلق ب- من أفضل ما خلق ج- لا يؤدي الآخرين

2. إذا رأيت شيئاً يُفزعني أقول :

أ- الله أكبر

ب- أعوذُ بكلمات الله التامات من شر ما خلق

ج- بسم الله

## الدرس الثاني (الله تعالى رب كل شيء)

### الدرس الرابع (آداب قضاء الحاجة)

(نشاط مهارات عقلية)

1- ضع علامة ( ✓ ) أمام العبارة الصحيحة

وعلامة ( × ) أمام العبارة الخطأ

- 1- الله تعالى رب السماء حفظها أن تقع على الأرض ( ) .
- 2- الله تعالى رب الأشجار أحيائها ونمائها ( ) .
- 3- أقدم الرجل اليسرى عند دخولي الحمام ( ) .
- 4- لا أغلق الباب بعد دخولي الحمام ( ) .
- 5- أغسل موضع النجاسة بعد قضاء حاجتي باليد اليمنى ( ) .
- 6- أغسل يدي بالماء والصابون بعد قضاء حاجتي ( ) .
- 7- أتحدث أثناء قضاء الحاجة ( ) .
- 8- أحافظ على نظافة الحمام بعد قضاء حاجتي ( ) .



## قيم واتجاهات لدرس آداب قضاء الحاجة)

(رأيت زميلك لا يهتم بنظافة الحمام بعد قضاء حاجته).

ما رأيك في هذا السلوك؟ أ-صحيح ب- غير صحيح  
ولماذا؟ لأنه (أ- اهتمَّ بنظافة الحمام ب- لم يهتم بنظافة الحمام  
ج- لم يغسل يديه).

**قدم له نصيحة: يجب عليك بعد قضاء حاجتك أن:**

أ- تهتمَّ بنظافة الحمام دائماً

ب- تهتمَّ بنظافة الحمام مرة واحدة فقط

ج- لا تهتمَّ بنظافة الحمام.

(شاهدت أخاك الأصغر لم يغسل يديه بالماء والصابون بعد قضاء حاجته)

ما رأيك في هذا السلوك؟ ..... (أ-صحيح - ب- خاطئ )

ولماذا؟ لأنه بعد قضاء حاجته:

(أ- غسل يديه ب- لم يغسل يديه ج- لم ينظف الحمام)

**في ضوء دراستك لدرس آداب قضاء الحاجة قدم له نصيحة:**

**يجب عليك بعد قضاء حاجتك أن:**

أ- تغسل يديك باستمرار

ب- لا تغسل يديك

ج- تغسل يديك كل أسبوع مرة

## (الدرس الخامس) الطفل المبارك

### معاني بعض كلمات الدرس

| الكلمة        | معناها                 |
|---------------|------------------------|
| البركة        | النماء والزيادة        |
| أخصبت المراعي | كثر فيها العُشب والخير |
| سَمِنَتْ      | صارت سمينة وزاد لحمها  |

### (نشاط مهارات عقلية)

ضع دائرة حول الإجابة الصحيحة مما بين القوسين:

1- اعتاد العرب في مكة على إرسال آبائهم للرضاعة في:

(أ- البادية ب- المدينة ج- بلاد الشام).

2- اسم مرضعة الرسول صلى الله عليه وسلم هي السيدة:

(أ- خديجة ب- حليلة السعدية ج- أمّنة).

3: عندما أخذت حليلة السعدية رضي الله عنها رسول الله صلى

الله عليه وسلم لإرضاعه حلت.....

(أ- البركة ب- المجاعة ج- الإهانة). في بيتها وصحتها

وأغنامها.

## (الدرس السادس) أحترم معلمتي (قيم واتجاهات)



1- (ما رأيك في سلوك هذا الولد الذي بالصورة التي أمامك؟)

أ- يصح      ب- لا يصح

ولماذا؟ لأنه:

أ- يحب معلمته      ب- يحترم معلمته      ج- لا يحترم معلمته

**في ضوء دراستك لدرس (أحترم معلمتي) قدم له نصيحة:**

**يجب عليك أن تحترم معلمتك:**

أ- في الصف فقط      ب- في المدرسة فقط      ج- في كل مكان

2- ما رأيك في سلوك هؤلاء التلاميذ

في الصورة التي أمامك؟

أ- صحيح      ب- خاطئ

ولماذا؟ لأنهم:

أ- يحترمون المعلم

ب- يكرهون المعلم

ج- يلعبون وقت الحصة



ضع علامة ( ✓ ) أسفل الصورة التي تعبر عن السلوك الصحيح  
وعلمة ( ✕ ) أسفل السلوك الخاطئ



( )



( )



( )



( )



( )



( )

## كيف تتصرف يا عبقرى (ة) في هذه المواقف

1- صادفت معلمك في السوق وجها لوجه؟

أ- لا أسلم عليه ب- أتركه وأسير في طريقي ج- أسلم عليه

2- رأيت معلمك يحمل أغراضاً كثيرة؟

أ- أساعده ب- لا أساعده

3- شرح معلمك فقرة في الدرس لكنك لم تفهمها؟

أ- أسكت ولا أطلب منه إعادة شرحها

ب- أطلب من المعلم أن يعيد شرحها مرة ثانية

ج- أطلب من زميلي أن يشرحها لي والمعلم يشرح الدرس

## الوحدة الرابعة الدرس الأول (سورة الإخلاص)

(مهارات عقلية) 1- ضع علامة ( √ ) أمام العبارة الصحيحة

وعلامة ( × ) أمام العبارة الخطأ

- أ- قوله: {قل هو الله أحد} تعني أن الله واحد لا شريك له ( ) .  
ب- سورة الإخلاص عدد آياتها خمس آيات ( ) .  
ج- المسلم يلجأ إلى الله في جميع أحواله ( ) .

2- تخير الصواب:

سورة الإخلاص تعدل ..... القرآن

أ- ثلث ب- ربع ج- نصف

3-(سؤال تطبيقي) ألون الشكل الذي يحوي العبارة الصحيحة  
باللون الأصفر والعبارة الخاطئة باللون الأحمر

الله تعالى لم يلد ولم يولد

المخلوقات ليس لها والد ولا أولاد

## الدرس الثاني (الله تعالى خالق) الدرس السادس (النشأة المباركة)

(مهارات عقلية) ضع علامة ( √ ) أمام العبارة الصحيحة

وعلامة (x) أمام العبارة الخطأ

- 1- أعبد الله الذي خلقتني في أحسن صورة . ( )
- 2- المسلم يشكر الله دائماً على نعمه . ( )
- 3- الشتم عند اللعب يُعد تصديقا للرسول صلى الله عليه وسلم . ( )
- 4- أحب الرسول صلى الله عليه وسلم فأطيع أمره . ( )

**أنقل الكلمات الآتية في مكانها المناسب في الفقرة الآتية**

(الفاضلة - سليماً - الصدق - الفصيحة )

(نشأة الرسول صلى الله عليه وسلم في بادية بني سعد جعلت

جسمه ينمو نمواً ..... ونطق اللغة العربية

..... وتميز بالأخلاق

فكان يلعب مع الأطفال ولا يقول إلا .....

لأن الله أدبه فأحسن تأديبه).

انتهت بفضل الله تعالى كراسة الأنشطة الخاصة بالفصل الدراسي

الأول

أسأل الله العليّ القدير أن يتقبل عملي كصدقة جارية على روح والدي

وفي الختام لا أطلب منكم إلا الدعاء لوالدي بالمغفرة والرحمة.