

شكراً لتحميلك هذا الملف من موقع المناهج العمانية



ملخص شرح درس الأزهار

[موقع المناهج](#) ⇨ [المناهج العمانية](#) ⇨ [الصف العاشر](#) ⇨ [أحياء](#) ⇨ [الفصل الأول](#) ⇨ [الملف](#)

تاريخ نشر الملف على موقع المناهج: 18-12-2023 18:49:54 | اسم المدرس: خلود العجمي

التواصل الاجتماعي بحسب الصف العاشر



روابط مواد الصف العاشر على تلغرام

[الرياضيات](#)

[اللغة الانجليزية](#)

[اللغة العربية](#)

[التربية الاسلامية](#)

المزيد من الملفات بحسب الصف العاشر والمادة أحياء في الفصل الأول

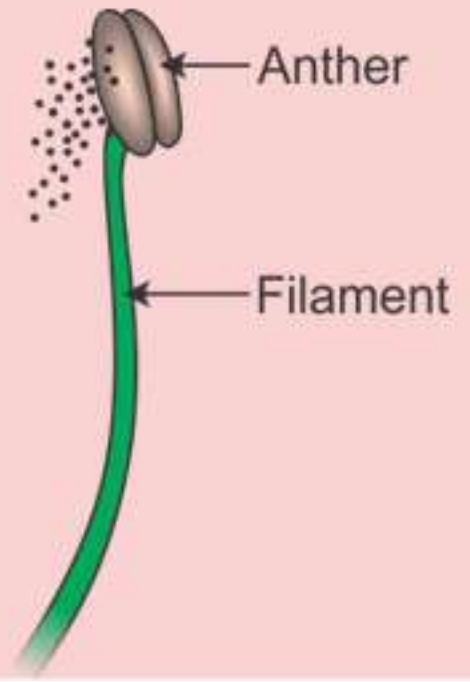
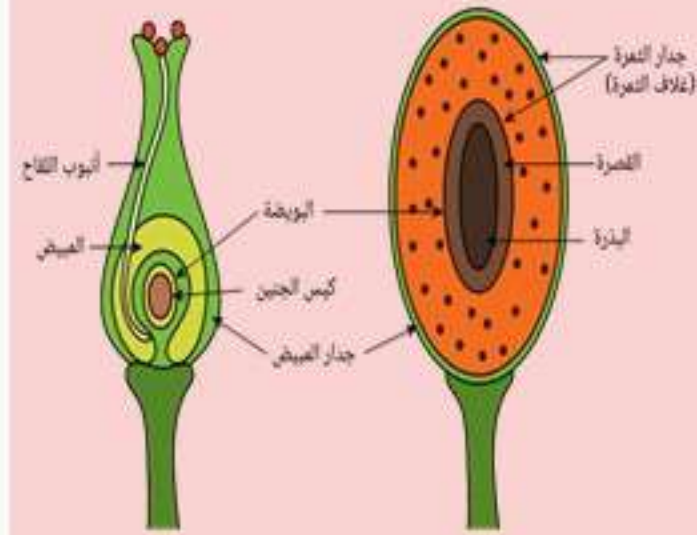
شرح درس دورة الطمث	1
إضاءات في أسئلة القدرات للوحدة الثالثة	2
اختبار قصير ثاني نموذج ثاني مع الإجابات	3
اختبار قصير ثاني حديث مع نموذج الإجابة	4
اختبار قصير ثاني نموذج ثاني مع الإجابات	5

المديرية العامة للتربية و التعليم بمحافظة جنوب الباطنة
مدرسة هالة بنت خويلد للتعليم الأساسي (٩-١٢)

الانزهار



للمصف العاشر



اعداد أ. خلود العجمي



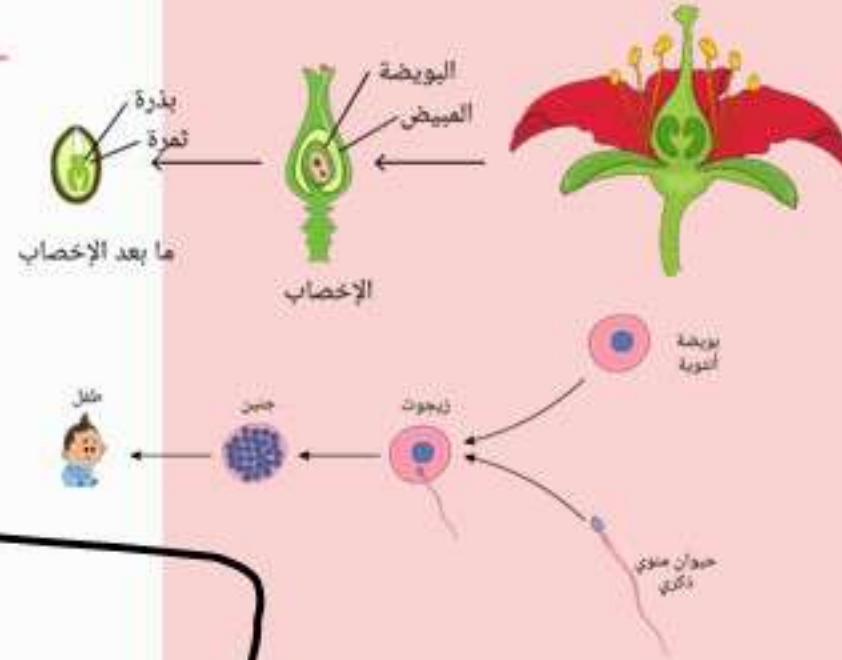
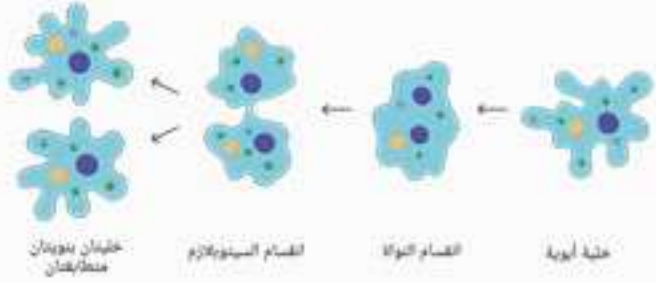
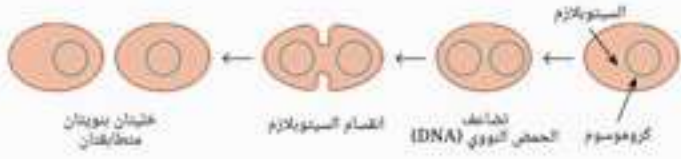
معايير النجاح

- يرسم ويسمي السبلات والبتلات لزهرة ملقحة بواسطة الحشرات.
- يرسم ويسمي التراكيب الانثوية ازهرة ملقحة بواسطة الحشرات بعد تشريحها.
- يرسم ويسمي التراكيب لزهرة ملقحة بواسطة الحشرات بعد تشريحها.
- يصف الطريقة الصحيحة لاستخدام عدسة مكبرة.
- يرسم ويسمي المتوك و المياسم لزهرة ملقحة بواسطة الرياح.

أعد تذكر

أنواع التكاثر في الكائنات

الحية

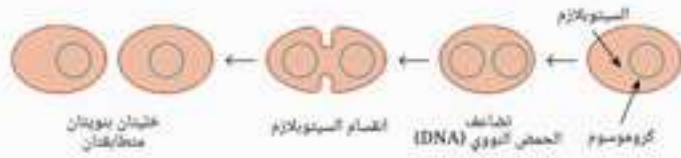


Short Answer



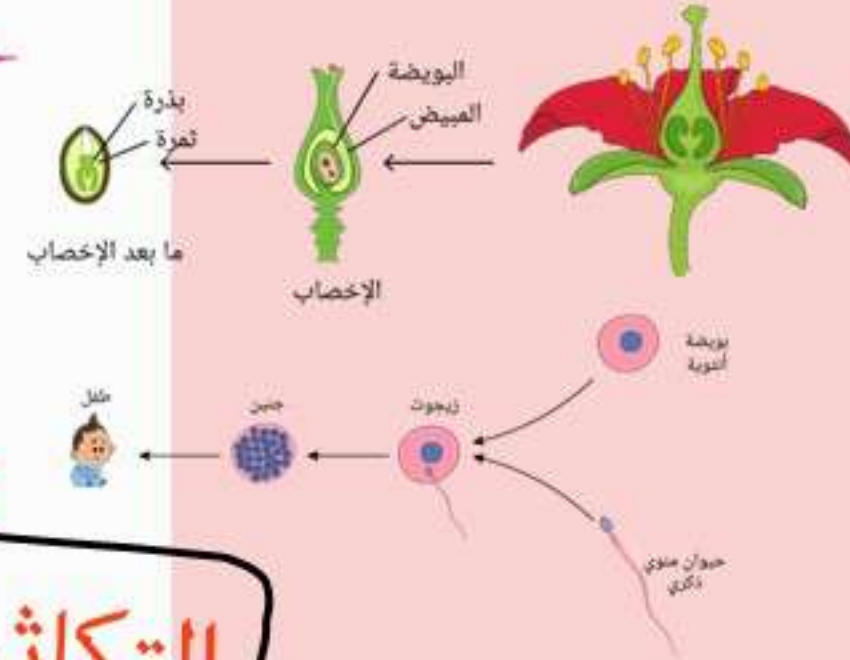
تمهيد / تعلم قبلي

أعد تذكر



أنواع التكاثر في الكائنات

الحية



Short Answer

التكاثر اللاجنسي

التكاثر الجنسي

لنتبر الفضول

في اعتقادك ما طريقة تكاثر النباتات الزهرية؟

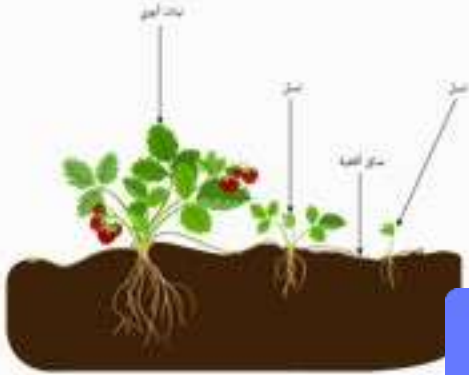
اعداداً. خلود العجمي



بالتكاثر
اللاجنسي

الإجابة

بالتكاثر
الجنسي



Word Cloud

ما عضو التكاثر الجنسي في النبات؟

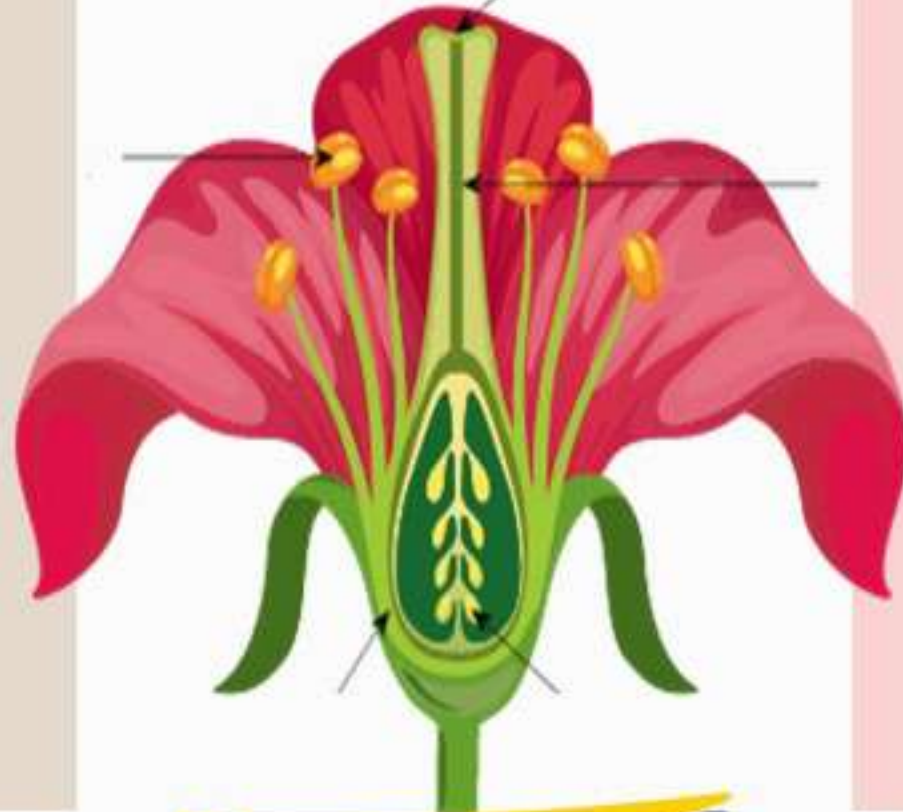


اعداد أ. خلود العجمي

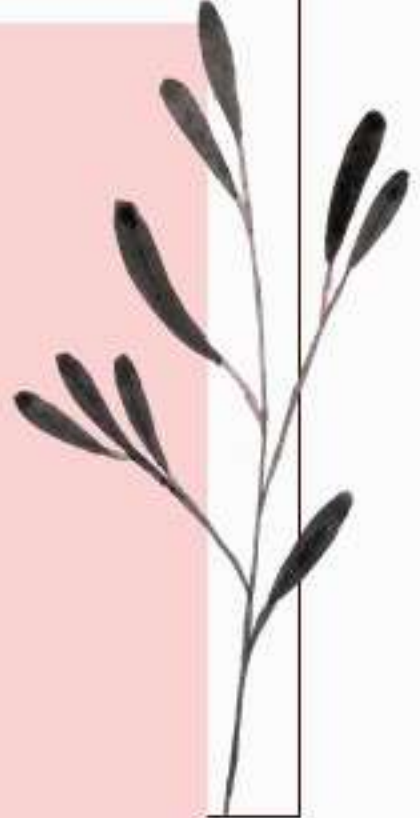


وظيفة الازهار

Short Answer

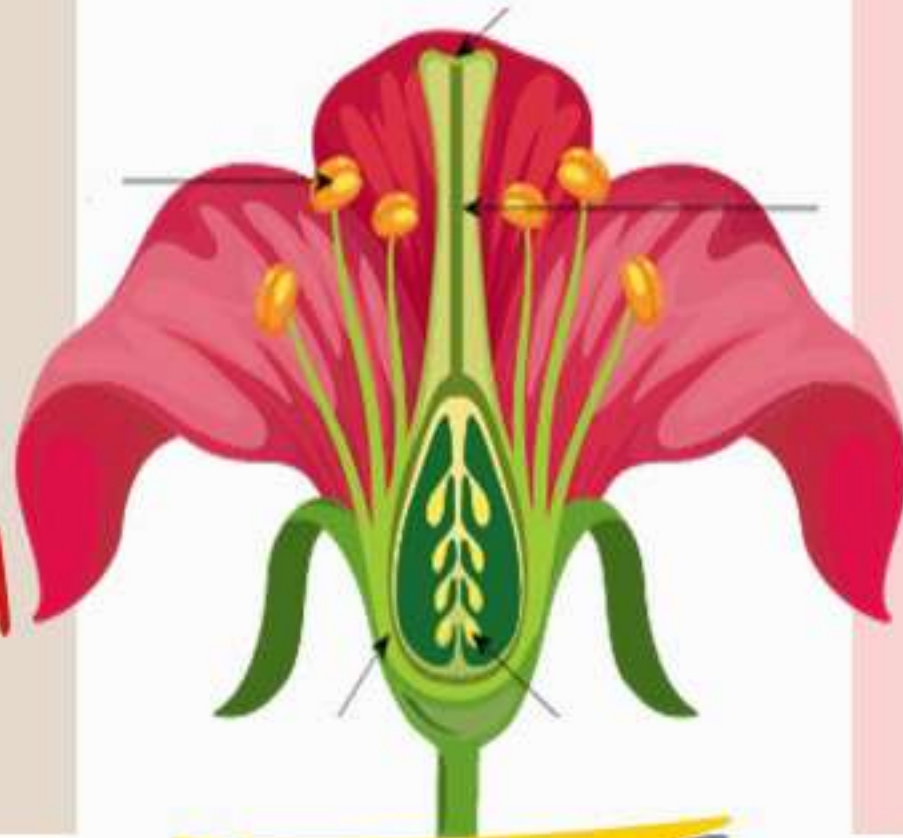


اعداد أ. خلود العجمي



وظيفة الازهار

ضمان
حدوث
الإخصاب



تكوين
الامشاج

حل المشكلات | باستخدام

google padel

لسلام عليكم محققات الصف العاشر
أود مساعدتي في الكشف على هوية
الضحية ب الإجابة على المعلومات
التي لديكن كل مجموعة لديها ظرف
بداخل الظرف ورقة تحتوي على
معلومة واحد من خلال سوف
تتوصلن الى هويه اجزاء الضحية



تعلم ذاتي

أبحتي ما اذا كانت هذه المعلومة صحيحة مع ذكر السبب:

((كل الورود أزهار ولكن ليست كل
الازهار وورود))

أستراحة ذهنية

إذا لديك زهرة لمن ستهدونها ؟
مع ذكر السبب ؟



نشاط ٣-١

استقصاء تركيب الزهرة

المهارات:

- الملاحظة والقياس والتسجيل
- تفسير الملاحظات والبيانات وتقييمها

المواد والأدوات والأجهزة

- ساق تحمل أزهاراً بسيطة تُلَقَّح بواسطة الحشرات
- وساق أخرى لأزهار تُلَقَّح بواسطة الرياح، على أن تحمل كل ساق عدة أزهار في مراحل نمو مختلفة
- عدسة يد مُكبَّرة
- مشرط
- بلاطة
- شريحة مجهرية
- مجهر ضوئي

تنفيذ نشاط 1-3

أستقصاء تركيب الزهرة

- 1- فحص البتلات
- 2- فحص السبلات
- 3- فحص الاجزاء الذكورية (السداة)
- فحص الاجزاء الانثوية (الكربلة)
- 5- كتابة أسماء اجزاء الزهرة



معلومة تهماك



تختلف التراكيب التكاثرية الانثوية في الأنواع المختلفة من الازهار .

أحد هذه الاختلافات هو ترتيب البويضات داخل المبيض .

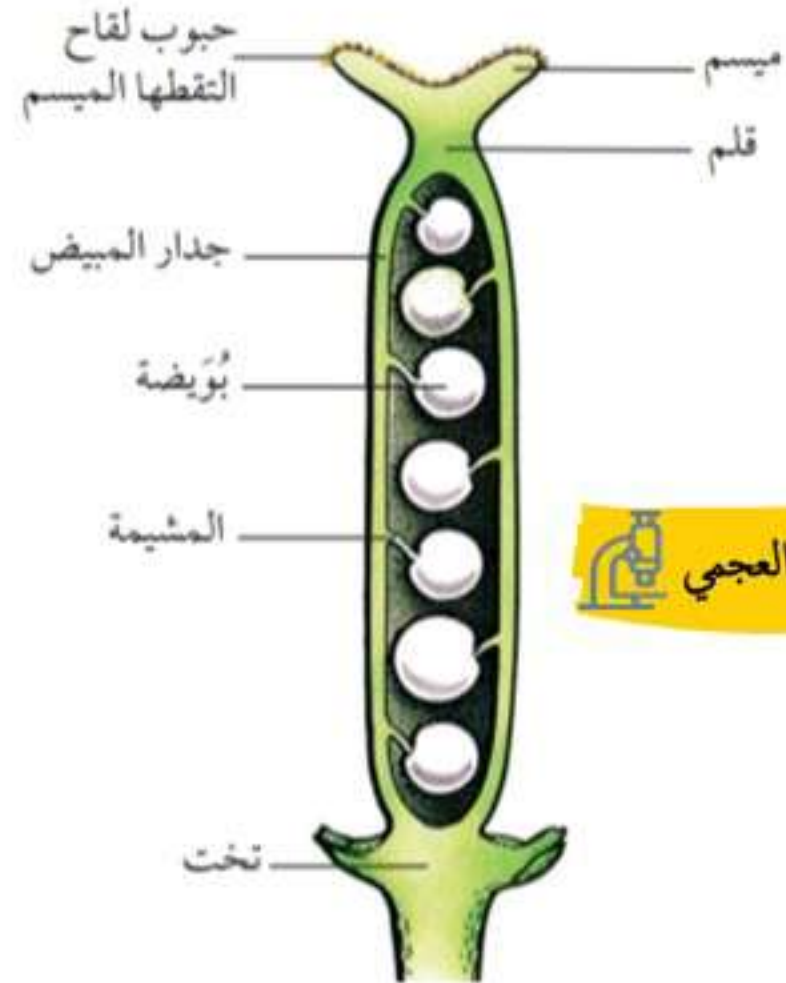
اعداد أ. خلود العجمي



معلومة



الصورة ٣-٣ أزهار شجرة المشمش، التي تنمو
بولاية نخل، في محافظة جنوب الباطنة بسلطنة عُمان



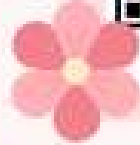
اعداد أ. خلود العجمي

الشكل ٣-٣ قطاع طولوي في التركيب التكاثري الأنثوي

استراحة ذهنية



3



2



1



6



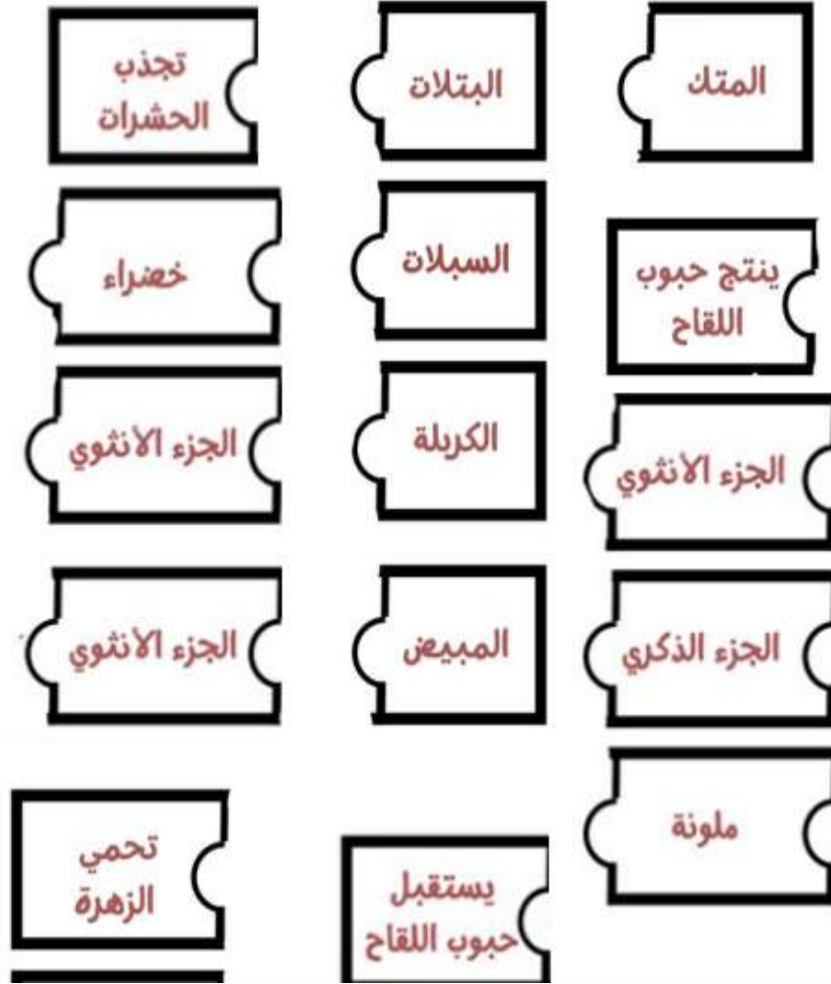
5



4



تقويم تكويني (لعبة البازل- مهارة التركيب)



أقوم بتوزيع قصاصات ورقية (قطع البازل)
تحتوي على أجزاء الزهرة وخصائصها وظائفها
ثم أطلب من الطالبات إعادة ترتيبها.



بطاقة خروج \تقييم ذاتي

في نقاط دوني مدى فهمك لدرس
اليوم

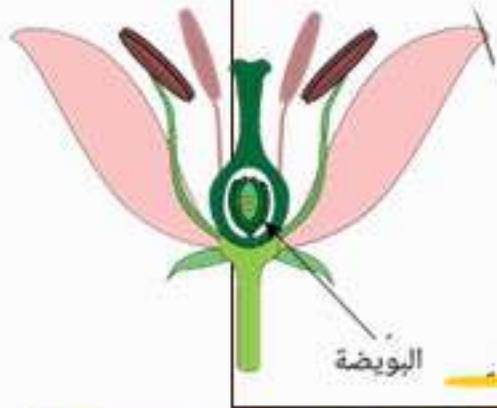


ما اجزاء الزهرة المهمة في التكاثر الجنسي؟

Short Answer

سبب الاهمية

المحتوى الداخلي



حبوب اللقاح

ما اجزاء الزهرة المهمة في التكاثر الجنسي؟

الكربلة

المتك

سبب الالهمية

انتاج

انتاج

البويضات

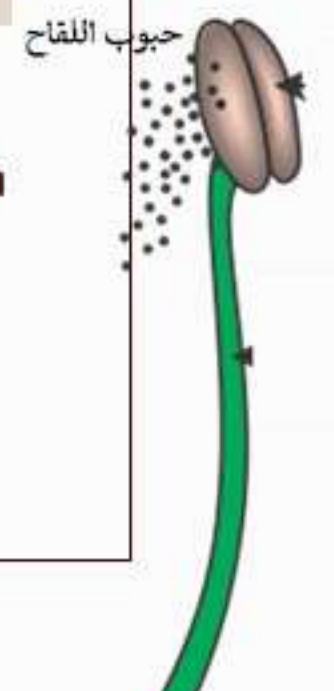
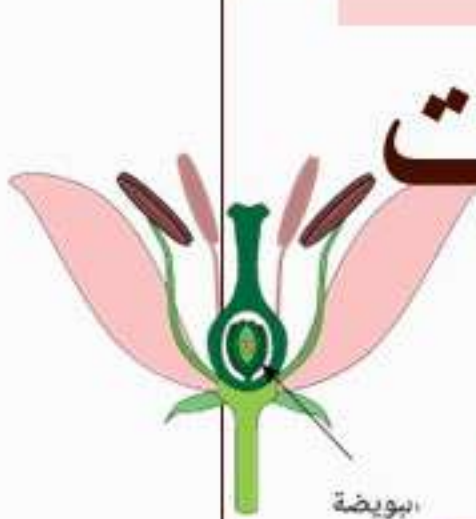
حبوب اللقاح

المحتوى الداخلي

تحتوي الامشاج الانثوية

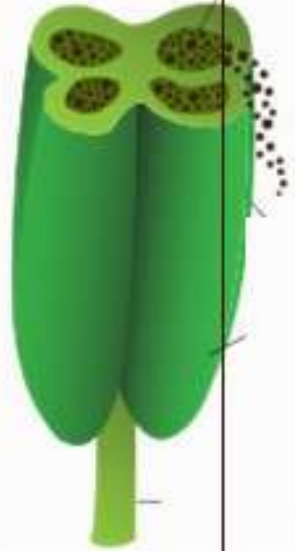
يحتوي الامشاج الذكرية

سنتناول كل جزء على حدة



حبوب اللقاح

وصف الموقع



الموقع



المحتوى الداخلي



اعداد أ. خلود العجمي



حبوب اللقاح

وصف الموقع

يحتوي أربع
حجرات أو أكياس
لقاح

كيف تتكون حبوب اللقاح داخله؟

الموقع

داخل المتك

المحتوى الداخلي

الامشاج الذكرية

طريقة تكون حبوب اللقاح .

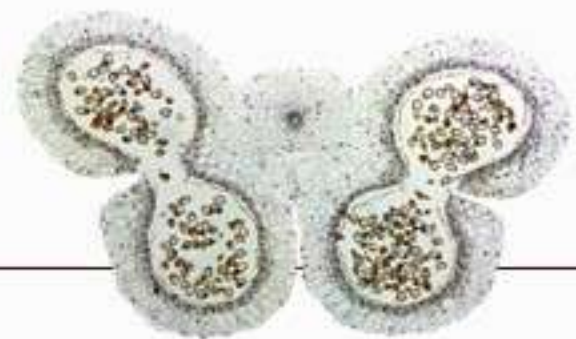
01.

يحتوي الكيس
أو الحجرة
على خلايا
لقاح نامية.



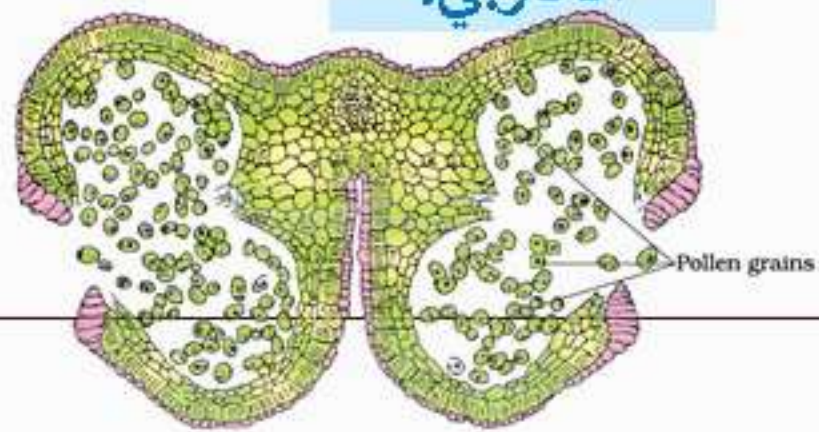
02.

تنقسم الخلايا
الموجودة
على حافة
الكيس لتكون
حبوب اللقاح.

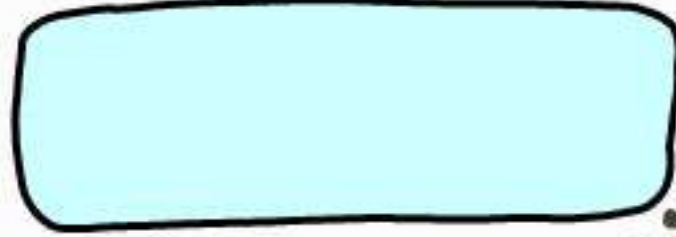
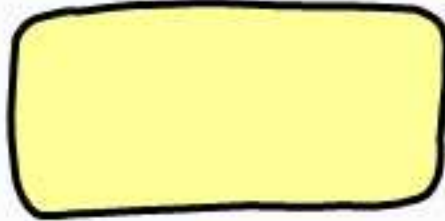


03.

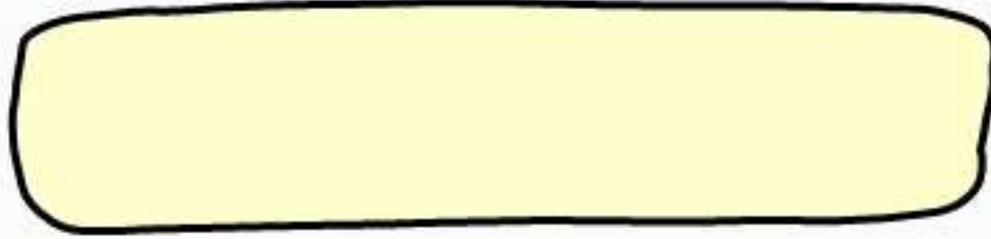
ينشط المتك
عند تفتح برعم
الزهرة لتكون
حبوب اللقاح
على السطح
الخارجي.



ما هي خصائص حبوب اللقاح؟



اعداداً. خلود العجمي



فكر



ما هي خصائص حبوب اللقاح؟

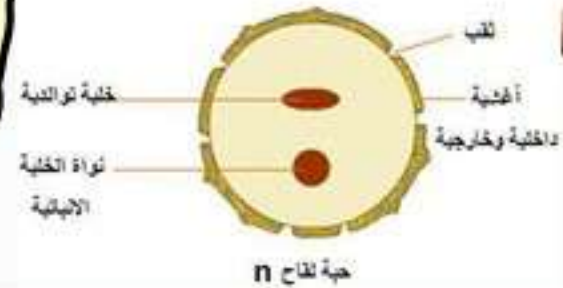
تكون على شكل مسحوق

لونها أصفر

تختلف أشكالها من زهرة لأخرى

تحتوي كل حبة منها على غلاف صلب

ما وظيفة الغلاف؟



اعداد أ. خلود العجمي

فكر



الإجابة :-

اعداد أ. خلود العجمي 

01.

يمكن حبوب اللقاح من البقاء في الظروف القاسية

02.

يحمي الامشاج الذكرية داخل حبوب اللقاح عند الانتقال من زهرة لأخرى.

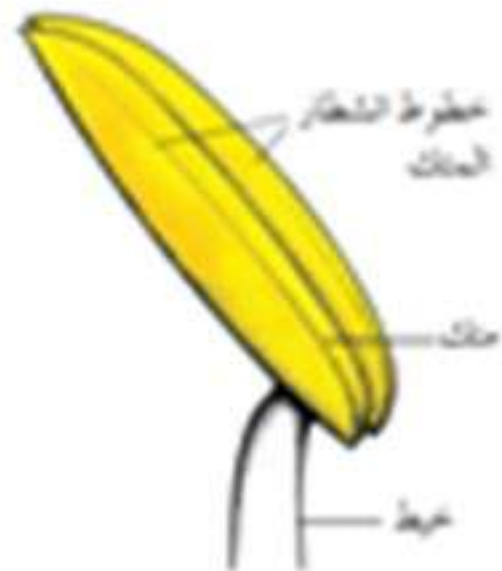




(ج) قطاع عرضي في منك ناضج
في زهرة ناضجة



(ب) قطاع عرضي في منك غير
ناضج في زهرة بالغة



(أ) منك غير ناضج
في زهرة بالغة

الشكل ٤-٣ تكوّن حبوب اللقاح

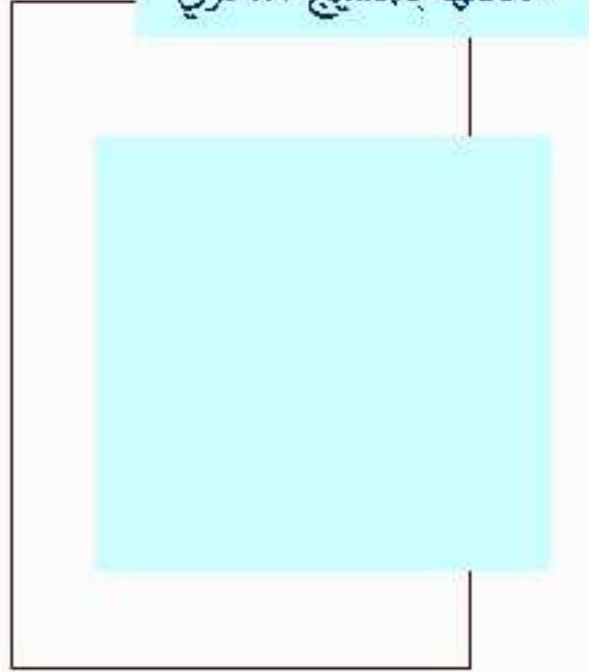
تعلم ذاتي

بالرجوع الى مصادر التعلم المتنوعة :

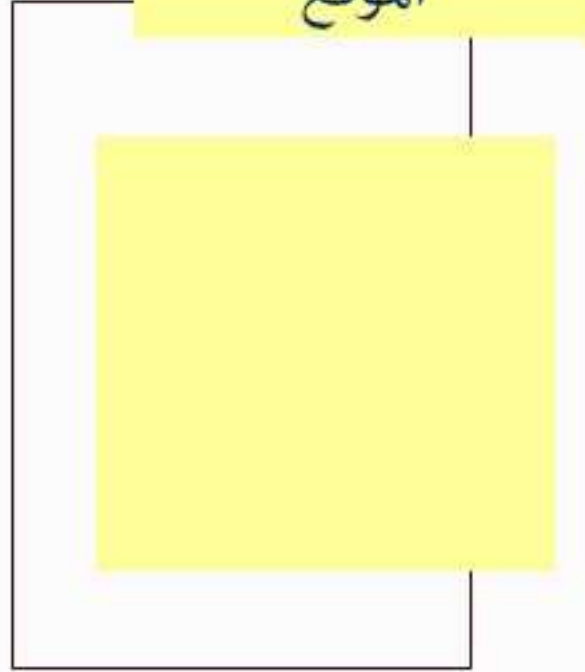
أبحثي عن خصائص البويضات مقارنه ب خصائص حبوب اللقاح

البويضات

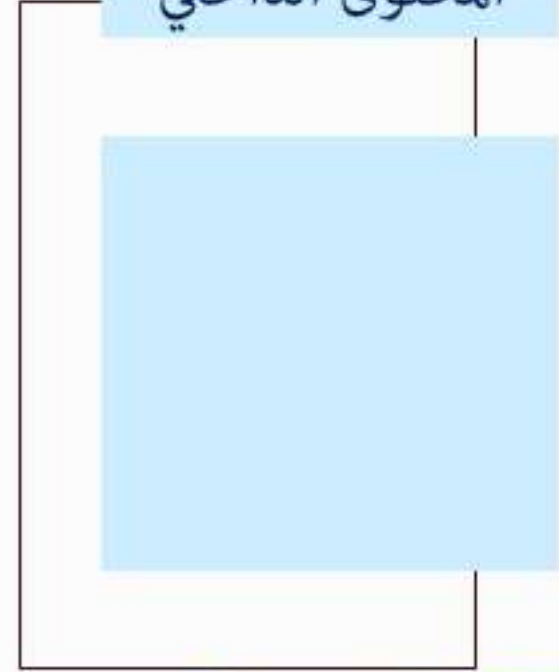
علاقتها بالمشيج الذكري



الموقع



المحتوى الداخلي



البويضات

علاقتها بالمشيج الذكري

اندماج انويتهما
يحدث عملية
الاخصاب

سننتحدث عن الاخصاب لاحقا

الموقع

داخل المبيض

أنبوب اللقاح

المحتوى الداخلي

الامشاج الانثوية
والنواة

البويضة

التقير



اعداد أ. خلود العجمي



هناك مرحلتين تتضمن التكاثر الجنسي في النبات ما هما :

المرحلة
الثانية

اعداد أ. خلود العجمي

المرحلة
الاولى

هناك مرحلتين تتضمن التكاثر الجنسي في النبات ما هما :

المرحلة
الثانية

اعداد أ. خلود العجمي

المرحلة
الاولى



الاخصاب

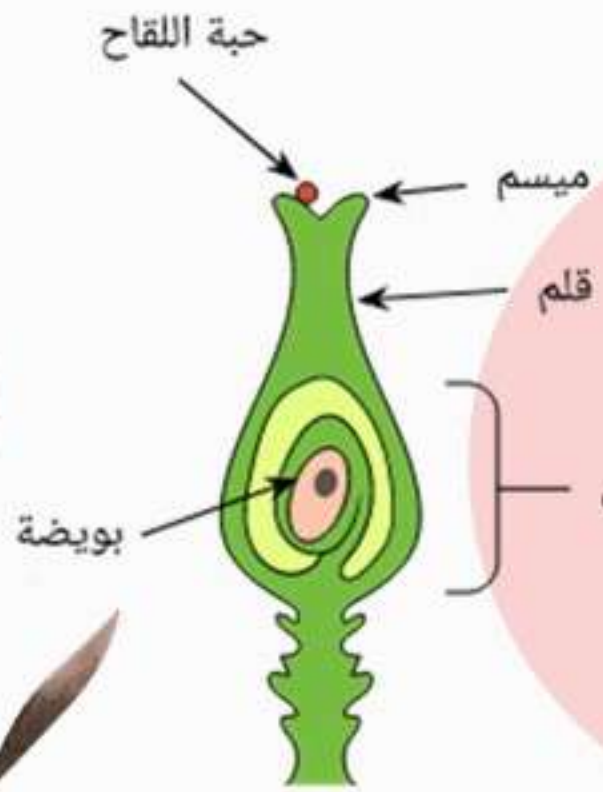
نواة حبة اللقاح
تتحد
مع نواة البويضة.

التلقيح



حبة اللقاح
تستقر على الميسم.

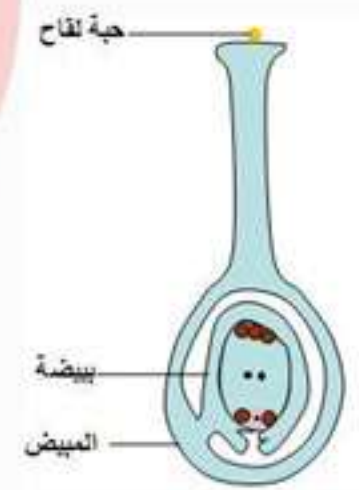
سنتناول كل مرحلة على حدة

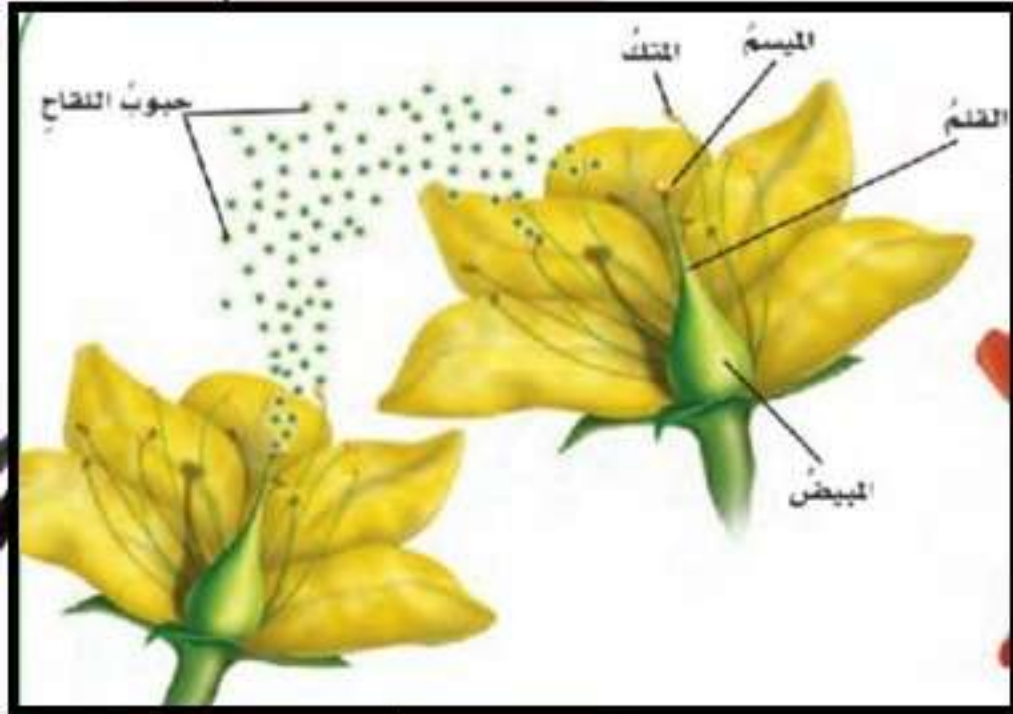


أولاً : التلقيح

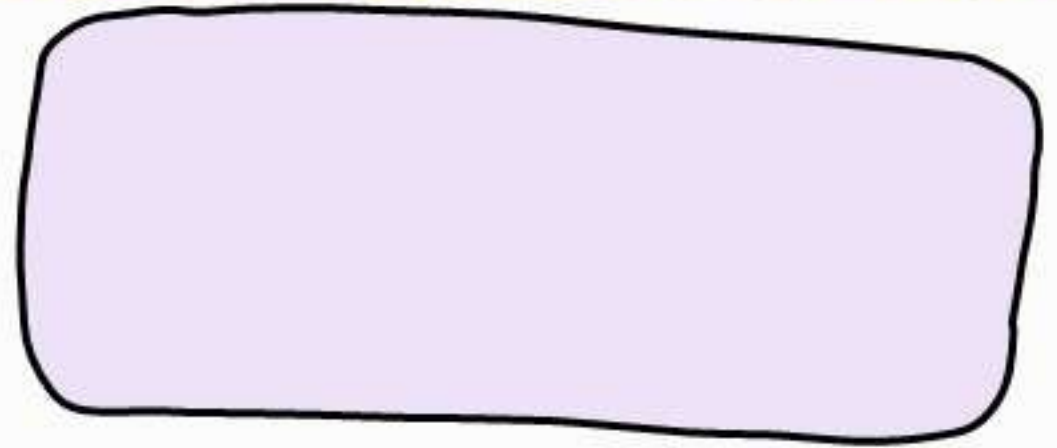
حبة اللقاح تستقر على الميسم.

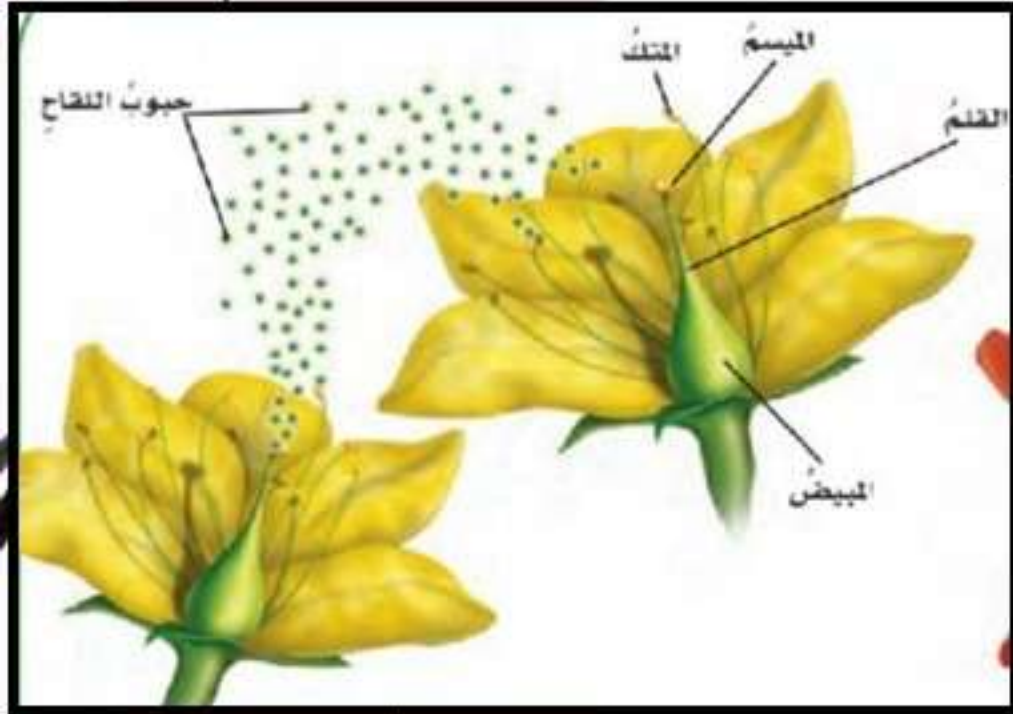
اعداد أ. خلود العجمي





تمعن في الصور لتصل الى مفهوم التلقيح .





تمعن في الصور لتصل الى مفهوم التلقيح .

نقل حبوب اللقاح من مكان
تكوينها في المتك الى الميسم



عملية التلقيح تسبق عملية الاخصاب نتيجة
انتقال الامشاج الذكرية الى الامشاج الانثوية .



معلومة

خلها في بالك ...



اعداد أ. خلود العجمي



استنتاج طريقة انتقال حبوب اللقاح من المتك الى الميسم من الصور:



انتقال
حبوب اللقاح بـ



استنتاج طريقة انتقال حبوب اللقاح من المتك الى الميسم من الصور:



سنتناول كل من التلقيح بالرياح
والحشرات بشي من التفصيل .



انتقال
حبوب اللقاح بـ



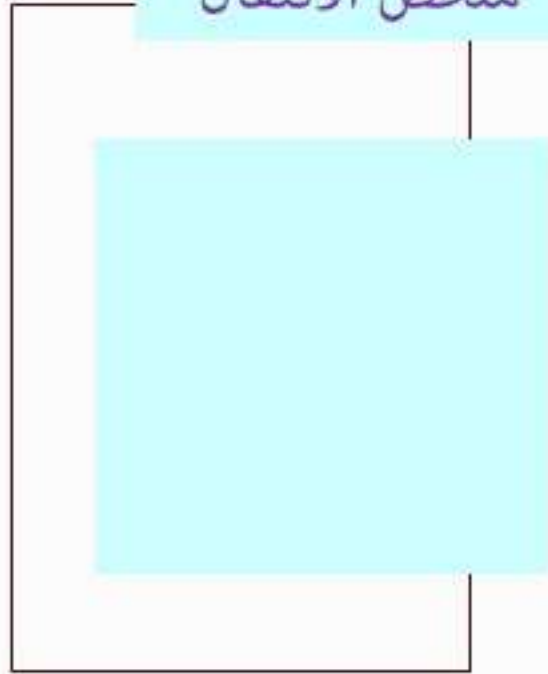
الماء



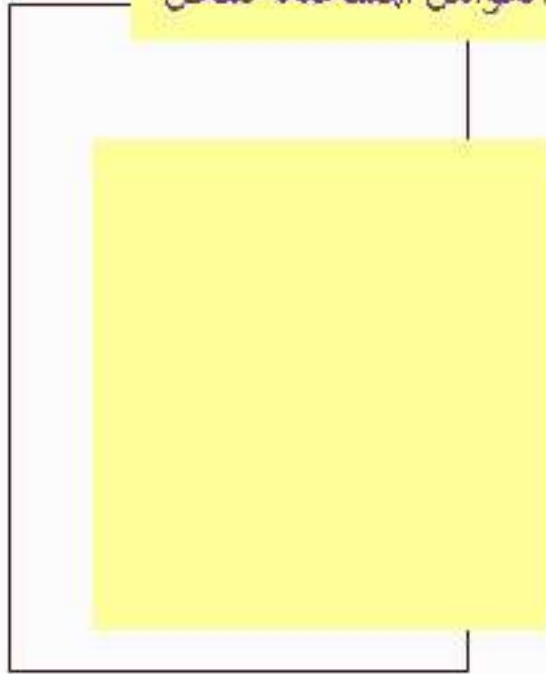
الانسان

التلقيح بواسطة الحشرات

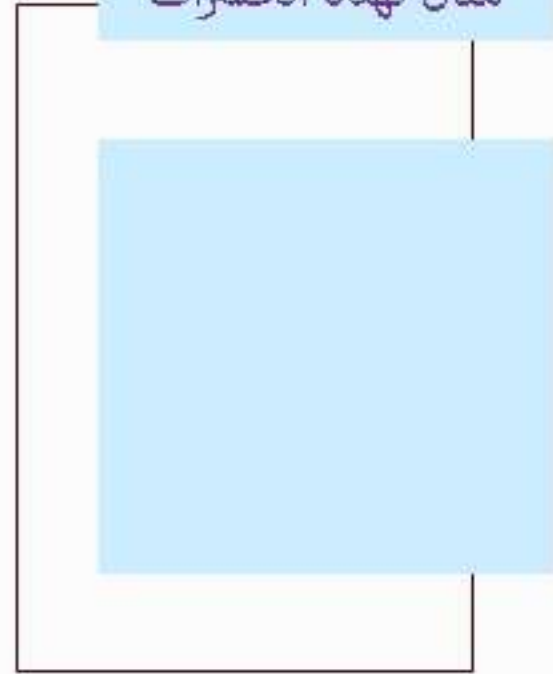
ملخص الانتقال



العوامل المساعدة للنحل



مثال لهذه الحشرات



التلقيح بواسطة الحشرات



ملخص الانتقال

تتبع النحل
للخطوط المرشدة
الى الغدد
الرحيقية.

تعاون مع مجموعتك لمعرفة طريقة
النحل في التلقيح

العوامل المساعدة للنحل

الوان الازهار
رائحة الازهار
العطرية القوية
المنبعثة منها.



مثال لهذه الحشرات

النحل



ملخص طريقة التلقيح بالحشرات

1

تتبع النحل الخطوط المرشدة إلى الغدد الرحيقية.

2

يحتك جسمها أثناء سيره فتعلق بعض حبوب اللقاح على جسمه.



4

فيحتك جسمها مرة أخرى بميسم الزهرة الثانية فتعلق عليه حبوب اللقاح التي التقطتها من الزهرة الأولى.

3

ينتقل النحل إلى زهرة أخرى للبحث عن المزيد من الرحيق.



اعداد أ. خلود العجمي



يحدث التلقيح

عندما تكون

الزهرتين من نفس

النوع .



لزوجة الميسم

تساعد على تعلق

العديد من حبوب

اللقاح عليه.

الميسم

القلم

البيضة

أنبوب اللقاح

التقير



معلومة

خلها في بالك



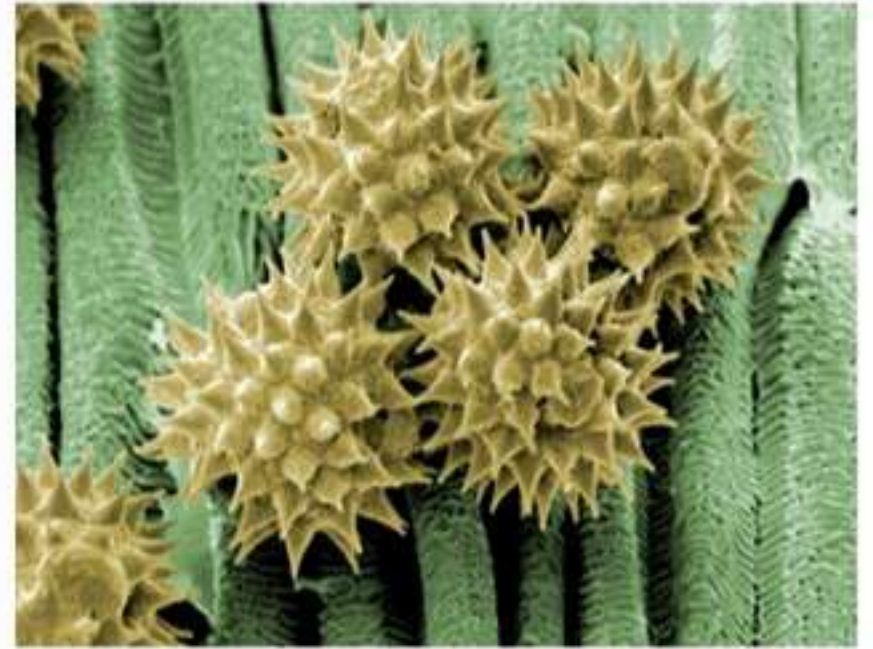
اعداد أ. خلود العجمي





الصورة ٣-٥ التلقيح بواسطة الحشرات

اعداد أ. خلود العجمي



الصورة ٣-٤ صورة من مجهر إلكتروني (1350 x) تُبيّن حبوب لقاح زهرة الأبقوان عالقة على سطح بتلة



التلقيح بواسطة الرياح

ملخص الانتقال

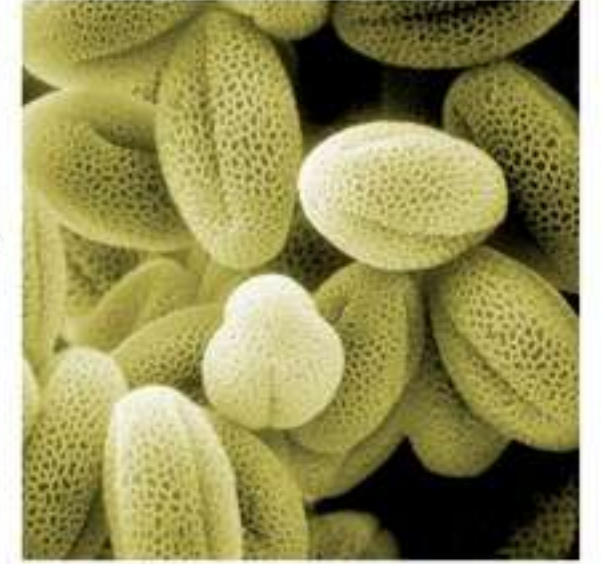
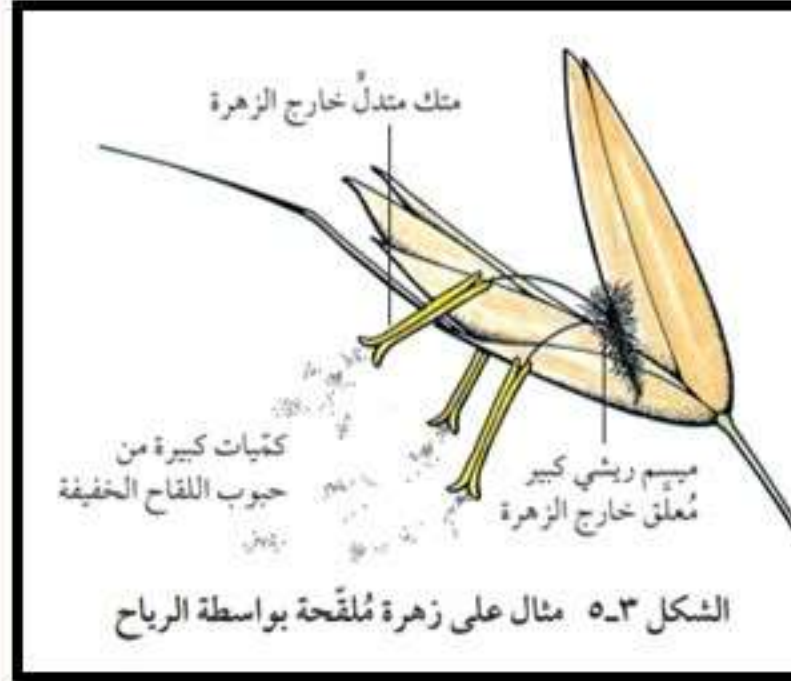
التلقيح بواسطة الرياح

ملخص الانتقال

تنقل الرياح اثناء حركتها

من مكان لأخر حبوب

اللقاح من زهرة لأخرى.



الصورة ٦-٣ حبوب لقاح نبات عشبي (× 35000)

جدول مقارنة بين



أزهار ملقحة بواسطة الرياح	أزهار ملقحة بواسطة الحشرات
بتلات صغيرة غير بارزة، أو غير موجودة	بتلات كبيرة وبارزة، وغالبًا مع خطوط مُرشدة
ليس لها رائحة عطرية	لها رائحة عطرية
لا توجد غدد رحيقية	غالبًا ما يكون هناك غدد رحيقية عند قاعدة البتلات
تتدلى المتوك خارج الزهرة، حيث تتعرض للرياح	تقع المتوك داخل الزهرة، وعلى الحشرات الاحتكاك بها لتصل إلى الرحيق، مما يؤدي إلى التصاق حبوب اللقاح بجسمها
تكون المياسم ريشية كبيرة ومتدلية خارج الزهرة، حيث تسقط عليها حبوب اللقاح من الهواء	تقع المياسم داخل الزهرة، وعلى الحشرات الاحتكاك بها للوصول إلى الرحيق حيث تعلق عليها حبوب اللقاح
حبوب اللقاح خفيفة وملساء، يمكن أن تتطاير مع الرياح	حبوب اللقاح لزجة أو شوكية، يمكن أن تعلق على الحشرات
تنتج كميات كبيرة جدًا من حبوب اللقاح لأن معظمها سيتطاير مع الرياح وبيبتعد عن الأزهار	تنتج كميات كبيرة من حبوب اللقاح لأن بعضها سوف يؤكل أو ... أنواع مختلفة من الأزهار

اعد تذكر



ماذا سيحدث بعد التلقيح يا ترى؟



الاحداث الجارية بعد التلقيح تم اخذها في الصف السابع.



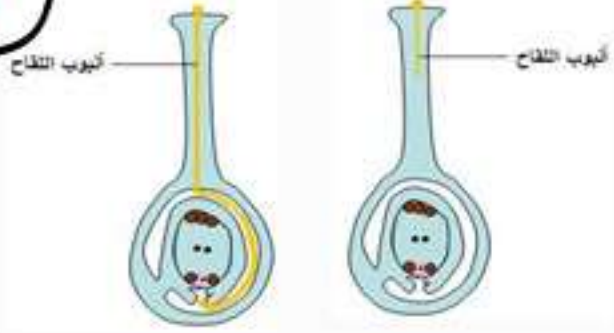
الاحداث الجارية بعد التلقيح

اعداداً. خلود العجمي

١



٢



٣



٤



الاحداث الجارية بعد التلقيح

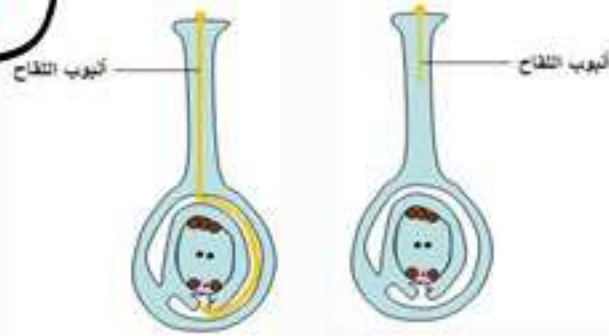
اعداد أ. خلود العجمي

١

تبدأ حبة اللقاح
بانبات انبوبة
اللقاح

٢

تنمو انبوبة اللقاح
مخترقة القلم و
المبيض.



٣

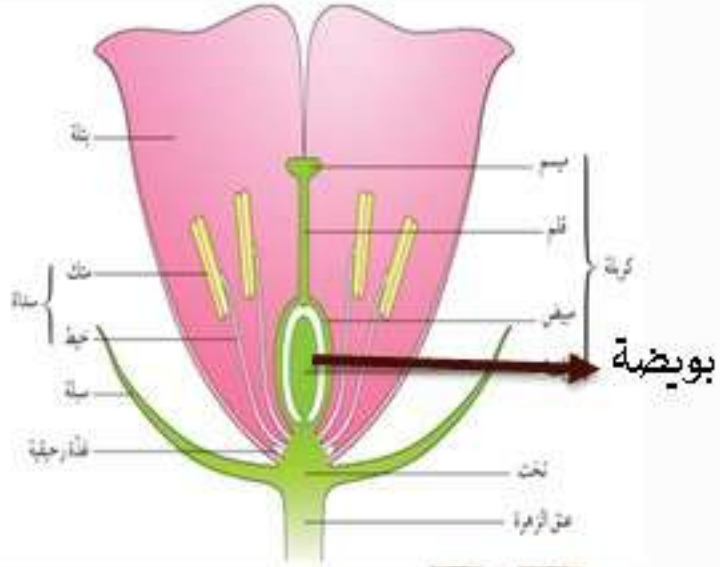
فينتقل المشيج
الذكري عبر انبوبة
اللقاح الى المشيج
الانثوي.

٤

يندمج المشيجين
معا فيحدث
الاخصاب



يتم افراز انزيمات هاضمة
تعمل على تشكيل مسار له
عبر القلم.

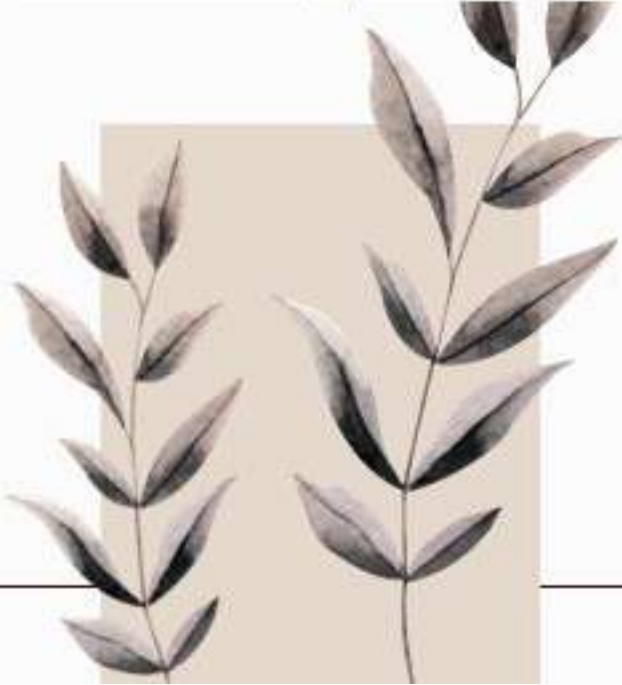
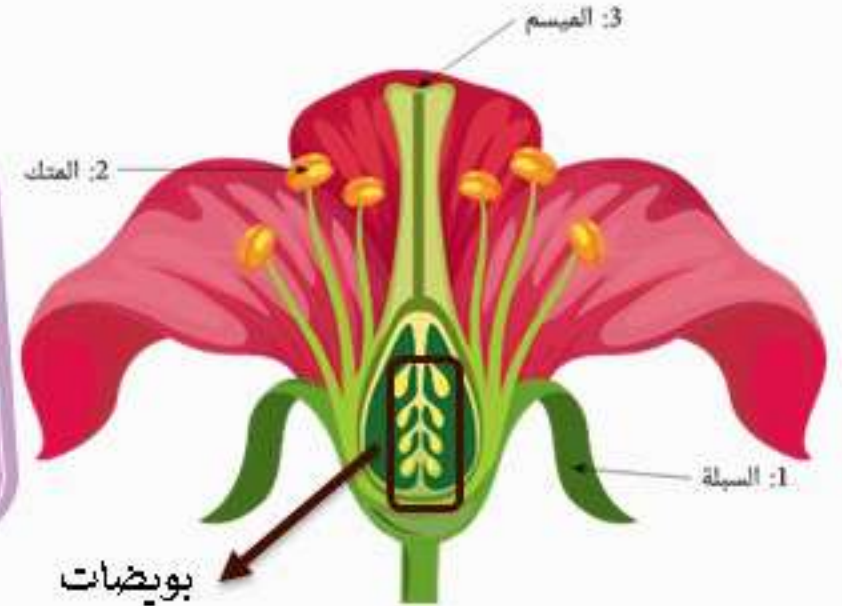


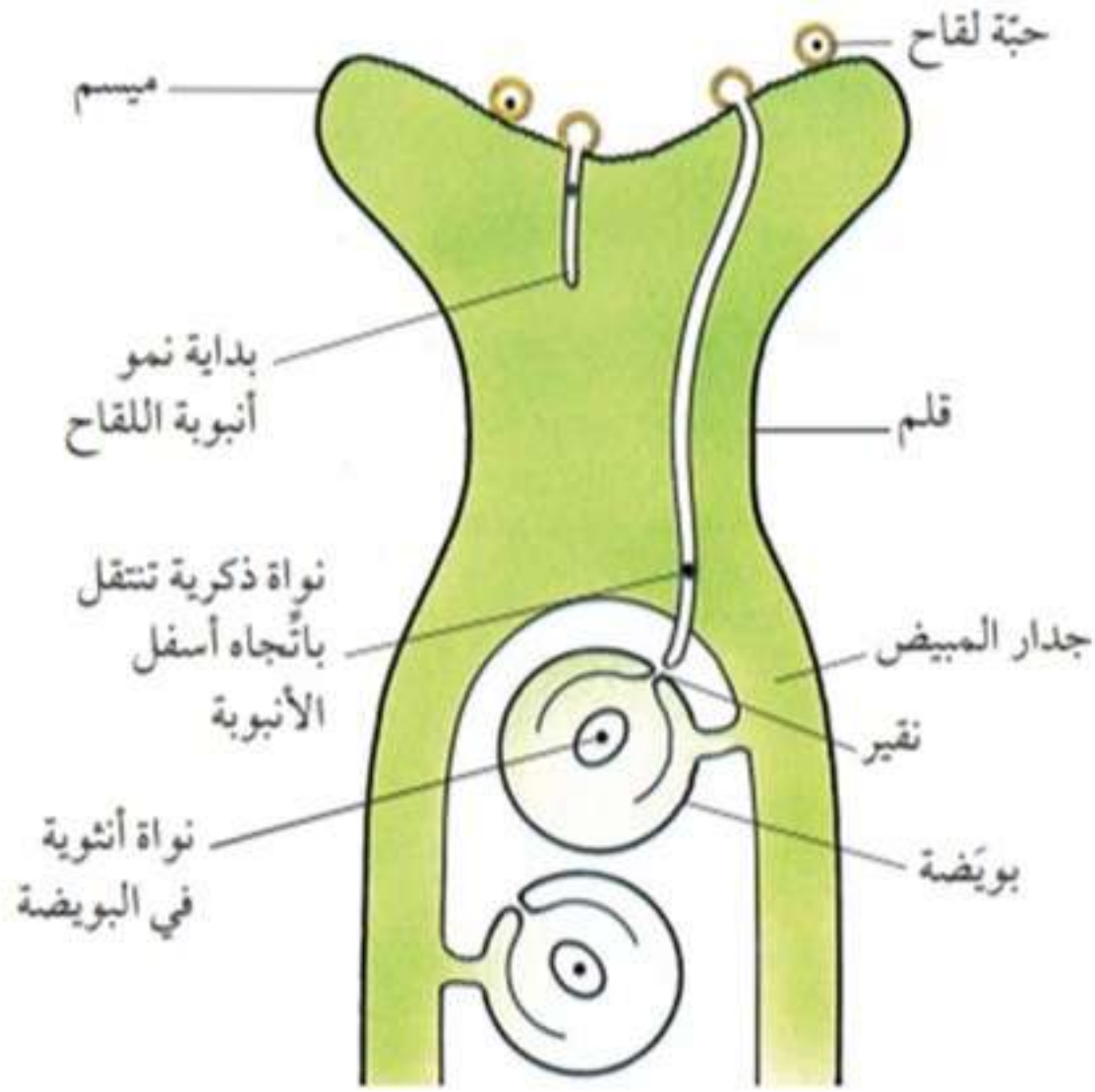
يمكن لحبة لقاح
واحدة ان تخصب
بويضة واحدة فقط.



اعداداً. خلود العجمي

عند تواجد عدة
بويضات سيكون
الاخصاب بعدة حبوب
لقاح.





الشكل ٦-٣ الإخصاب في الزهرة



اعداد أ. خلود العجمي



اعد تذكر مرة اخرى



ماذا سيحدث بعد الاخصاب يا ترى ؟



الاحداث الجارية بعد الاخصاب تم اخذها في الصف السابع.



اعداداً. خلود العجمي

يصبح اسم الزيجوت (بذرة)



تحتوي كل بويضة على زيجوت (لاقحة)

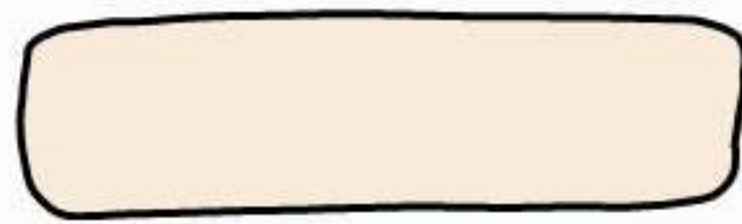
الاحداث
الجارية
بعد الاخصاب

تفقد الزهرة العديد من اجزائها

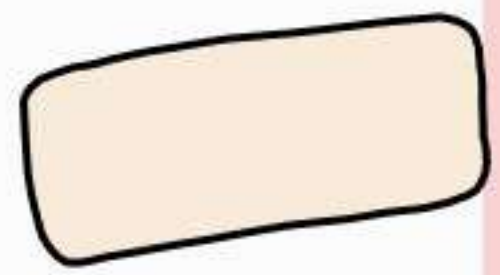
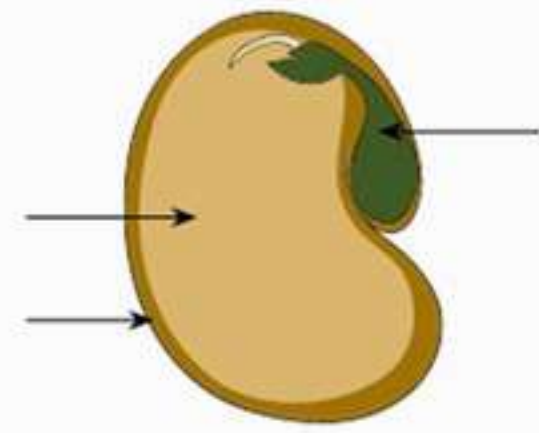
كالسبلات والبتلات والاسدية



تبدأ البويضات بالنمو داخل المبيض



محتويات البذرة



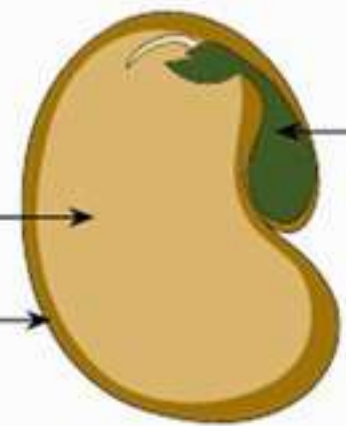
نبات جنيني صغيرة

محتويات البذرة

القليل من الماء

فسر

غذاء مخزون
غلاف البذرة



جنين

غذاء للجنين

تخزن بذور الفاصوليا هذا الغذاء في فلقتين لونهما أصفر شاحب يحتوي على النشا والبروتين

الإجابة:-

اعداداً. خلود العجمي

01

سحب الماء منها عندما تكونت

فأصبحت جافة

02

فتوقفت تفاعلات الايض فيها

03

كيف تحمي البذرة نفسها من الظروف
القاسية؟

نشر الفضول



اعداد أ. خلود العجمي



كيف تحمي البذرة نفسها من الظروف القاسية؟

نشر الفضول

تكون البذرة غير نشطة أو في حالة كمون



اعداد أ. خلود العجمي

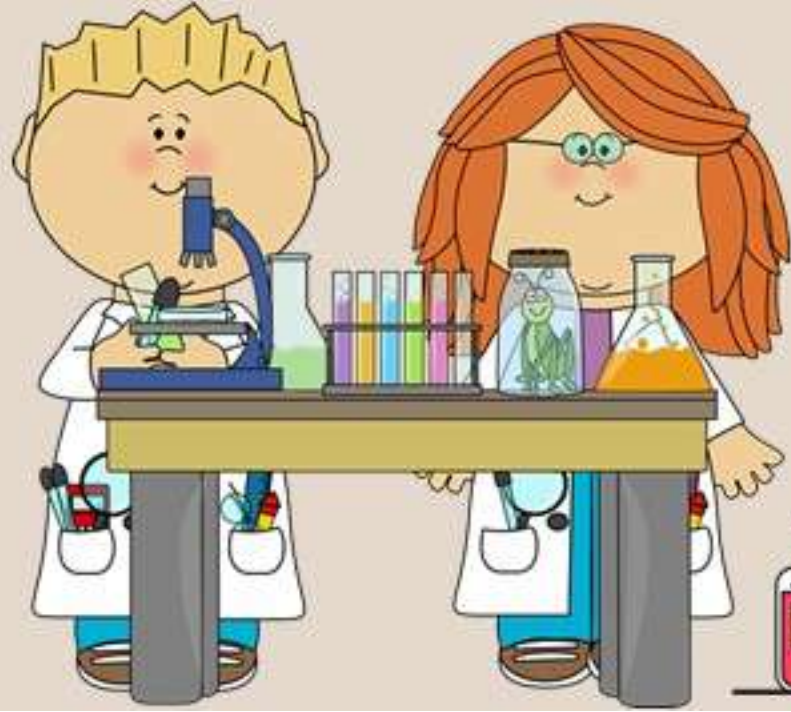
الظروف القاسية مثل البرد و الجفاف يؤدي الى موت النبات النامي.

يجب ان تبقى البذرة في ظروف معينة قبل ان تبدأ في الانبات.

خذلك معلومة



لمعرفة
الظروف
المناسبة
لنمو البذرة .



هيا بنا الان...

نتجرب الى...

مختبر الاحياء...



اعداد أ. خلود العجمي





<https://www.youtube.com/watch?v=4ES--bRLQ58>



https://www.youtube.com/watch?v=RZYvOr_IDkc



<https://www.youtube.com/watch?v=yvd724lsO9k>



افتح الروابط ادناه للمشاركة .



<https://www.liveworksheets.com/np1224997rv>



<https://www.liveworksheets.com/ul1331356bc>



<https://www.liveworksheets.com/ds1424836mv>



اعداد أ. خلود العجمي

