

شكراً لتحميلك هذا الملف من موقع المناهج العمانية



اختبار قصير أول حول درس القلب

[موقع المناهج](#) ← [المناهج العمانية](#) ← [الصف العاشر](#) ← [أحياء](#) ← [الفصل الثاني](#) ← [الملف](#)

التواصل الاجتماعي بحسب الصف العاشر



روابط مواد الصف العاشر على تلغرام

[الرياضيات](#)

[اللغة الانجليزية](#)

[اللغة العربية](#)

[التربية الاسلامية](#)

المزيد من الملفات بحسب الصف العاشر والمادة أحياء في الفصل الثاني

نموذج إجابة الامتحان الرسمي النهائي	1
ملخص شرح وأسئلة امتحانية لدرسي الوقود الاحفوري وازالة الغابات	2
اختبار قصير أول حول درس القلب	3
اختبار قصير ثاني نموذج رابع	4
اختبار قصير ثاني نموذج ثالث مع الحل	5

الاسم:

الصف:

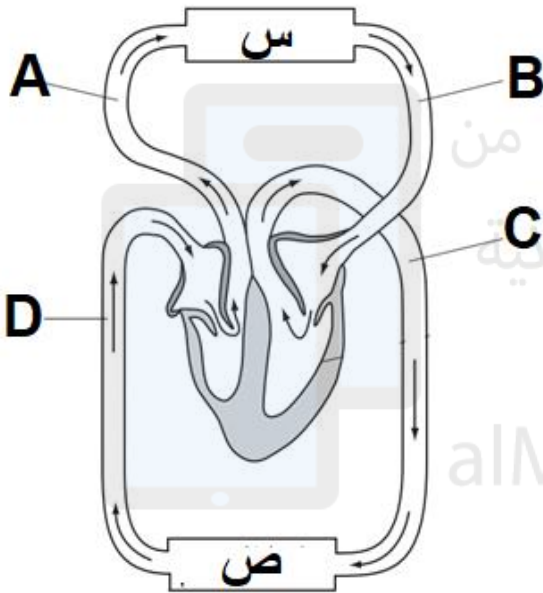
الدرجة /

الاختبار القصير الأول في مادة الأحياء للصف العاشر للعام الدراسي 2021\2022م

1- جميع العوامل التالية تزيد من خطورة الإصابة بانسداد الشرايين التاجية ما عدا: [1]

(ظلل الدائرة المرسومة بجوار الإجابة الصحيحة)

- التدخين ممارسة التمارين الرياضية
 اتباع نظام غذائي غير صحي التوتر والإجهاد



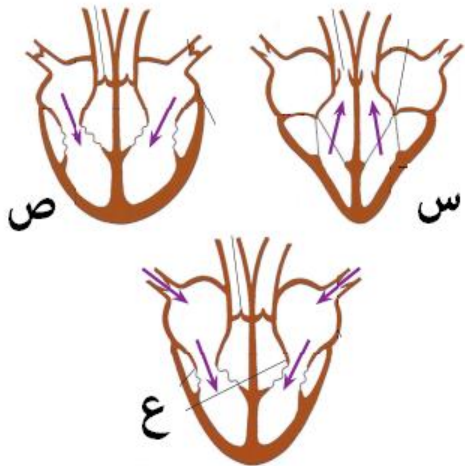
2- الشكل المقابل يوضح الجهاز الدوري المزدوج في الثدييات أدرسه

ثم اجب عما يلي :
 أ- اسم الجزء الذي يفصل بين الجانب الأيمن والأيسر من القلب ؟ [1]ب- ما سبب تسمية هذا الجهاز بالجهاز الدوري المزدوج ؟ [1]

ج- صل بخط بين وصف الوعاء الدموي والرمز الدال عليه: [1]

الرمز
B
C
D

الوصف
وعاء دموي يحمل دم غير مؤكسج
وعاء دموي يحمل الدم من القلب إلى أعضاء الجسم



3- يوضح الشكل المقابل المراحل الثلاثة لنبضة قلبية بطريقة غير مرتبة.

أ- أكتب الترتيب الصحيح لهذه المراحل.

[1]

--	--	--

ب- أكمل:

عقدة من خلايا العضلة القلبية المتخصصة في جدار الأذنين الأيمن تتحكم بمعدل ضربات القلب وتنظمها تعرف

بـ (.....) [1]

4- أجرت طالبة استقصاء للتعرف على الاختلاف بين الأوعية الدموية تحت المجهر.

أ- الرمز الذي يعبر عن الوريد :

X ○

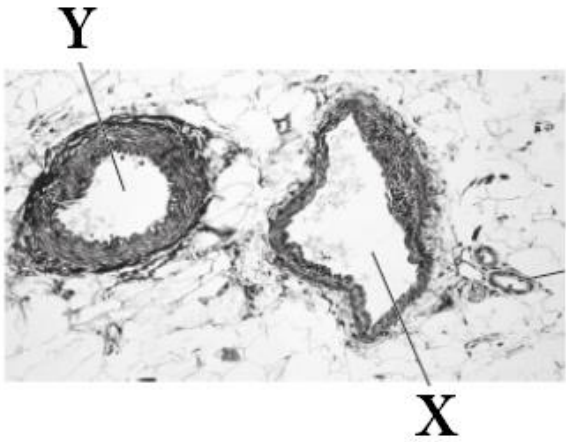
Y ○

[1]

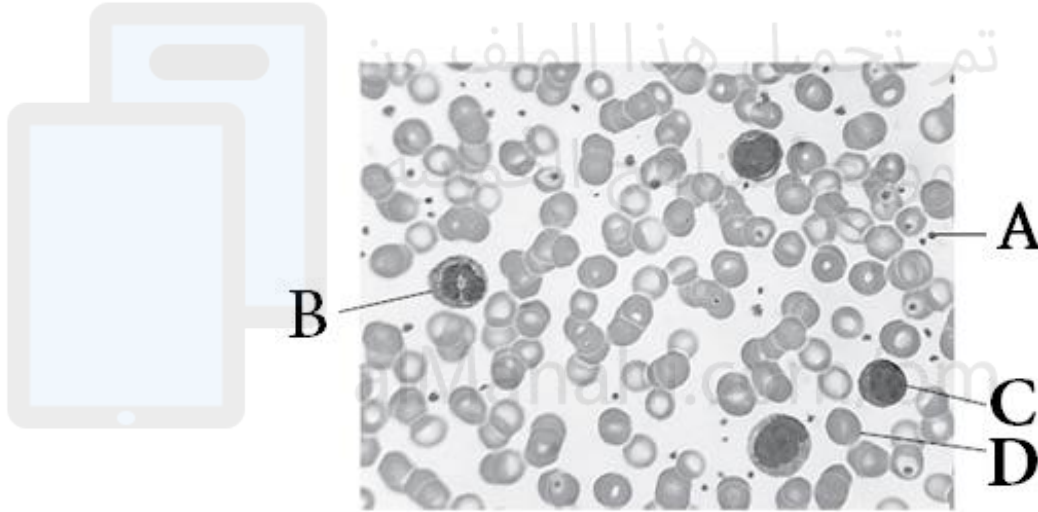
[1]

ب- أذكر دليل من الشكل :

.....



5- قامت طالبة باستقصاء لمشاهدة أنواع خلايا الدم تحت المجهر.



[1]

أ- الرمز الذي توصلت إليه والذي يعبر عن خلايا الدم الحمراء هو :

(ظلل الدائرة المرسومة بجوار الإجابة الصحيحة)

B ○

A ○

D ○

C ○

[1]

ب- حدد إذا كانت العبارة التالية صواب أو خطأ بوضع علامة (✓) في المكان المناسب

م	العبارة	صواب	خطأ
1	وظيفة الخلية B هو إنتاج الأجسام المضادة		
2	الخلية A تعتبر خلايا غير كاملة تحتوي على أنوية		

همة وطموح نحو القمة ،،، مع أطيب الأمنيات

الاسم:

الصف:

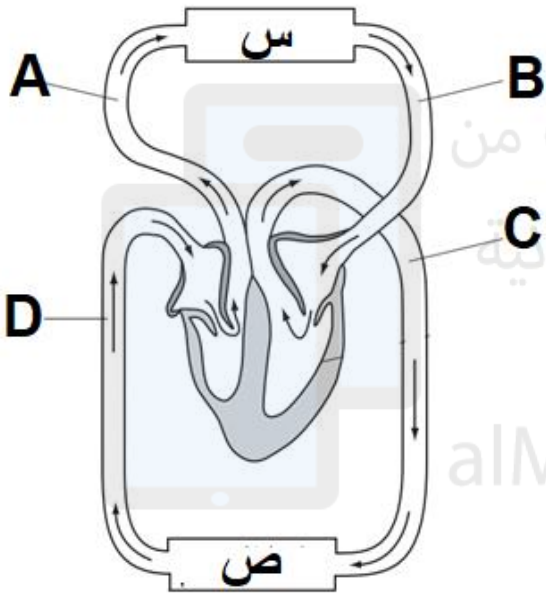
الدرجة /

الاختبار القصير الأول في مادة الأحياء للصف العاشر للعام الدراسي 2021\2022م

1- جميع العوامل التالية تزيد من خطورة الإصابة بانسداد الشرايين التاجية ما عدا: [1]

(ظلل الدائرة المرسومة بجوار الإجابة الصحيحة)

- التدخين السمنة
 نظام غذائي صحي التوتر والإجهاد



2- الشكل المقابل يوضح الجهاز الدوري المزدوج في الثدييات

أدرسه ثم اجب عما يلي:

ا- ما نوع الجهاز الدوري في الأسماك؟

[1]

ب- الجانب من القلب الذي يحمل الدم المؤكسج:

- الأيمن الأيسر

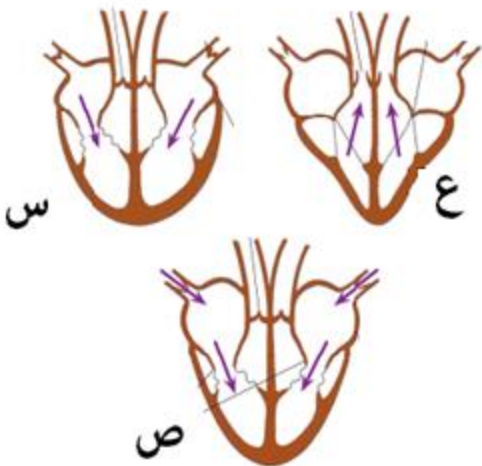
[1]

(ظلل الدائرة المرسومة بجوار الإجابة الصحيحة)

ج- صل بخط بين وصف الوعاء الدموي والرمز الدال عليه:

[1]

الوصف	الرمز
وعاء دموي ضغط الدم فيه منخفض	A
وعاء دموي يحمل الدم من القلب إلى الرئتين	C
	D



3- يوضح الشكل المقابل المراحل الثلاثة لنبضة قلبية بطريقة غير مرتبة.

أ- أكتب الترتيب الصحيح لهذه المراحل.

[1]

--	--	--

←

ب- أكمل:

عقدة من خلايا العضلة القلبية المتخصصة في جدار الأذين الأيمن تتحكم

بمعدل ضربات القلب وتنظمها تعرف بـ (.....) [1]

4- أجرت طالبة استقصاء للتعرف على الاختلاف بين الأوعية الدموية تحت المجهر.

أ- الرمز الذي يعبر عن الشريان :

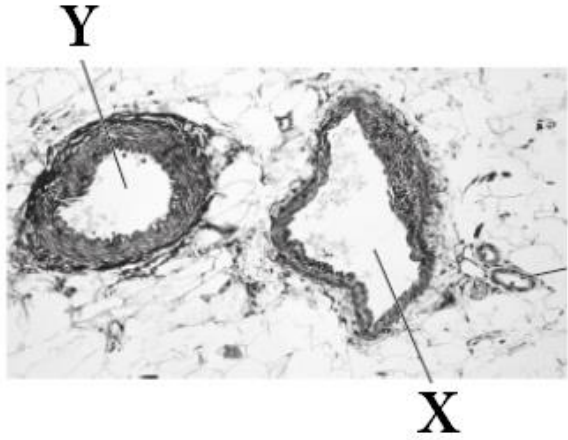
X○

Y○

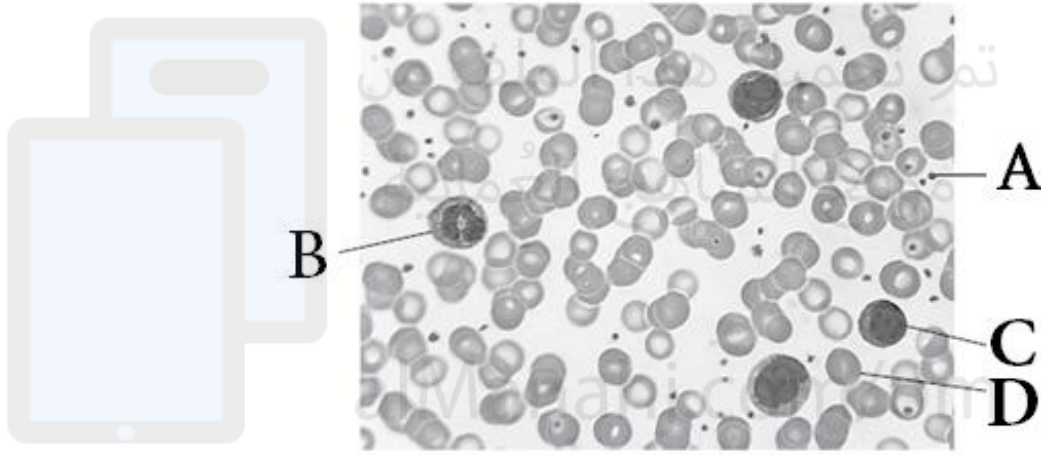
[1]

[1]

ب- أذكر دليل من الشكل :



5- قامت طالبة باستقصاء لمشاهدة أنواع خلايا الدم تحت المجهر.



أ- الرمز الذي توصلت إليه والذي يعبر عن الخلية المسؤولة عن إنتاج الأجسام المضادة في الجسم هو :

[1]

(ظلل الدائرة المرسومة بجوار الإجابة الصحيحة)

B ○

A ○

D ○

C ○

[1]

ب- حدد إذا كانت العبارة التالية صواب أو خطأ بوضع علامة (v) في المكان المناسب

م	العبارة	صواب	خطأ
1	وظيفة الخلية D هي نقل الأوكسجين من الرئتين إلى خلايا الجسم ونقل ثاني أكسيد الكربون من خلايا الجسم إلى الرئتين		
2	الخلية A تعتبر خلايا كاملة تحتوي على أنوية		

همة وطموح نحو القمة ،،،، مع أطيب الأمنيات