

شكراً لتحميلك هذا الملف من موقع المناهج العمانية



اختبار قصير أول

[موقع المناهج](#) ← [المناهج العمانية](#) ← [الصف العاشر](#) ← [أحياء](#) ← [الفصل الأول](#) ← [الملف](#)

تاريخ نشر الملف على موقع المناهج: 06:15:18 2022-11-19

التواصل الاجتماعي بحسب الصف العاشر



روابط مواد الصف العاشر على تلغرام

[الرياضيات](#)

[اللغة الانجليزية](#)

[اللغة العربية](#)

[التربية الاسلامية](#)

المزيد من الملفات بحسب الصف العاشر والمادة أحياء في الفصل الأول

[أسئلة على فصل تبادل الغازات مع نموذج الإجابة](#)

1

[ملخص شرح درس تبادل الغازات في جسم الإنسان](#)

2

[ملخص شرح الدرسين الأوعية الدموية والدم](#)

3

[حل جميع أسئلة كتاب الطالب والنشاط](#)

4

[شرح درس الانقسام الخلوي](#)

5



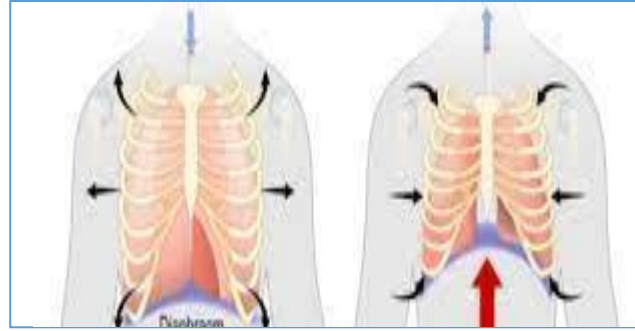
الأختبار القصير الأول للصف العاشر

.....: اسم مبدعه الأحياء:..... الصف

السؤال الأول:

العملية الحيوية التي يقوم بها الكائن الحي و تمد جسمه بالطاقة هي 1-
 أ) الهضم ب) التنفس ج) الإخراج د) الدوران

2- يوضح الشكل المقابل التغيرات التي تحدث للتجويف الصدري أثناء التبادل الغازي, ادرسيه ثم أجيبني عمايلي -



□□ أ)- الشكل الذي يوضح عملية الزفير هو

أ) ب) ب) (إختاري)

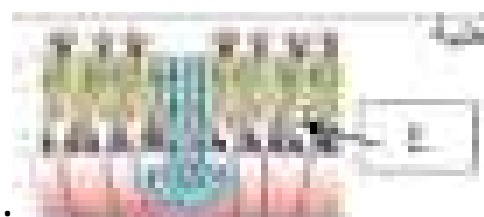
اذكري دليلاً على إجابتك

أ) ب)

السؤال الثاني

ضعي (✓) أمام العبارة المناسبة لها 1-

العبارة	صح	خطأ
يعد التدخين السبب الرئيسي للإصابة بمرض السرطان و ذلك لإحتوائيه على مادة-1 النيكوتين.		
تقتصر خطوره التدخين على عمل الجهاز التنفسي-2		
يعتبر مرض الإنتفاخ الرئوي من الأمراض الناتجة من التدخين وذلك بسبب زياده-3 سمك جدار الحويصلة الرئويه		
تحتوي السيجاره على مادة القطران و التي تعد أحد مشتقات النفط-4		



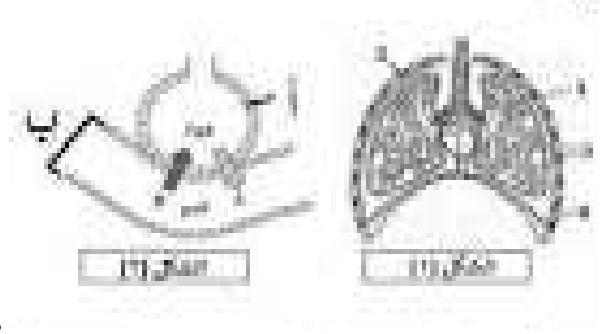
المكون الذي يؤثر على عمل الخلايا المشار لها بالرمز (ع) هو-2

أ)- النيكوتين ب)- القطران

ج)- أول أكسيد الكربون د)- الجسيمات الدقيقة

السؤال الثالث

الشكلين (1) و(2) يوضحان جهاز التبادل الغازي و الأسطح التي تقوم بهذه الوظيفة . ادرسي الأشكال ثم أجبني عما يلي :



(الرمز (أ) من الشكل (2) يمثله الرقم من الشكل (1) - 1

(سمي الغازان () و () في الشكل (2) - 2

() :.....

() :.....

يوضح الشكل المقابل طرق الكشف عن مكونات هواء الزفير من خلال النفخ في الماء الجير والنفخ أمام مرآة - 2



: ادرسيه ثم أجبني عما يلي

.....: أ- المادة التي يتم الكشف عنها في الشكل (ب) هي

.....ب- ماذا سيحدث لماء الجير بعد فتره؟

... انتهت الأسئلة

.....//علي