

## شكراً لتحميلك هذا الملف من موقع المناهج العمانية



## أسئلة الاختبار الرسمي وفق منهج كامبردج الجديد

[موقع المناهج](#) ⇨ [المناهج العمانية](#) ⇨ [الصف العاشر](#) ⇨ [أحياء](#) ⇨ [الفصل الأول](#) ⇨ [الملف](#)

تاريخ نشر الملف على موقع المناهج: 07:00:33 2023-01-09

## التواصل الاجتماعي بحسب الصف العاشر



## روابط مواد الصف العاشر على تلغرام

[الرياضيات](#)

[اللغة الانجليزية](#)

[اللغة العربية](#)

[التربية الاسلامية](#)

## المزيد من الملفات بحسب الصف العاشر والمادة أحياء في الفصل الأول

[اختبار قصير ثاني مع نموذج الإجابة](#)

1

[اختبار قصير أول نموذج ثاني](#)

2

[اختبار قصير أول](#)

3

[أسئلة على فصل تبادل الغازات مع نموذج الإجابة](#)

4

[ملخص شرح درس تبادل الغازات في جسم الإنسان](#)

5

## أجب عن جميع الأسئلة الآتية

١. يوضح الشكل (1-1) إحدى مراحل عمل القلب أثناء النبضة القلبية.

البدل الصحيح الذي يصف ما يحدث خلال هذه المرحلة،  
(ظلل الإجابة الصحيحة)



الشكل (1-1)

عضلات الأذينين	عضلات البطينين	الصمامات الهلالية
منبسطة	منقبضة	مفتوحة
منبسطة	منبسطة	مفتوحة
منقبضة	منبسطة	مغلقة
منقبضة	منقبضة	مغلقة

[١]

٢. اشرح الجهاز الدوري المزدوج في الثدييات موضحاً (أنواع الدورات الدموية فيه - مسار الدم في كل دورة - أهمية كل دورة).

---



---



---



---



---



---



---



---



---

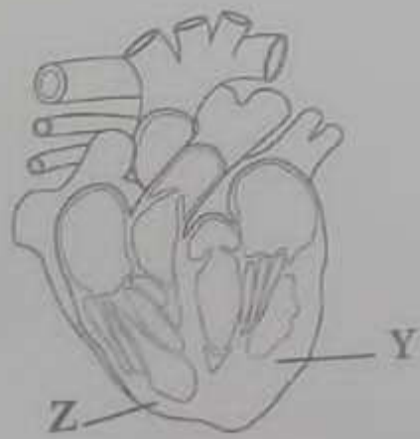


---

[٦]

٣. يوضح الشكل (1-2) التركيب الداخلي للقلب.

ما أهمية زيادة سمك المنطقة (Y) عن سمك المنطقة (Z) ؟



الشكل (1-2)

[٢]

---



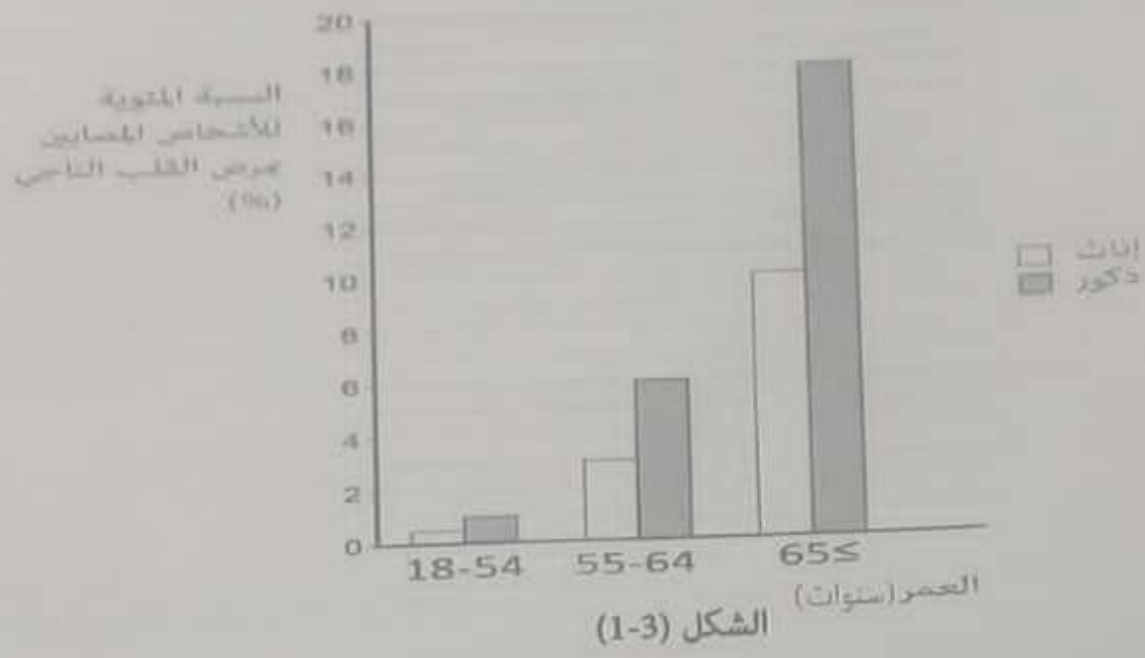
---



---

المادة: الأحياء الصف: العاشر الدور الأول - الفصل الدراسي الأول العام الدراسي ٢٠٢٢/٢٠٢٣ م (٢)

٤- يوضح الشكل (1-3) نتائج دراسة عوامل تزيد من خطر الإصابة بمرض القلب التاجي.

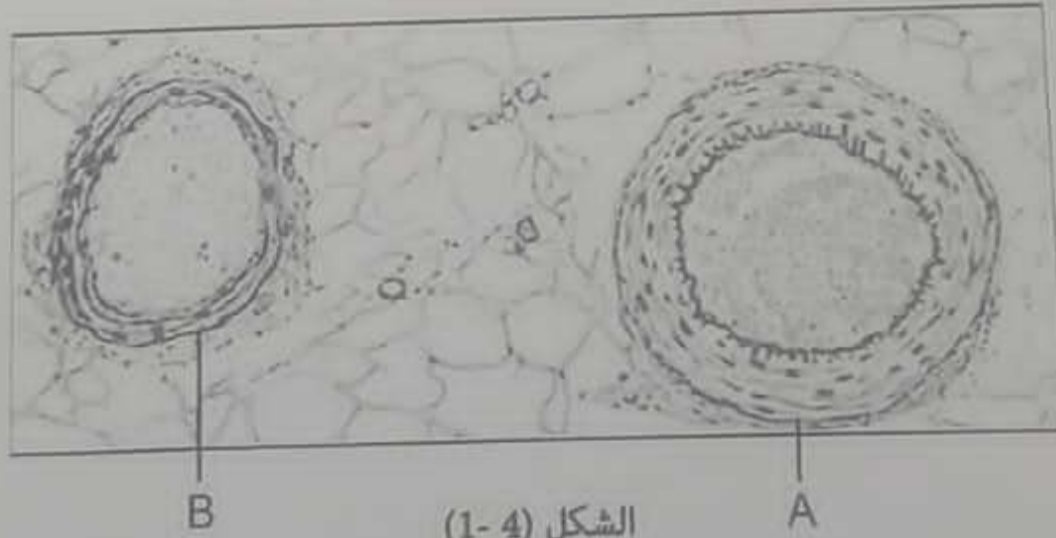


اكتب العاملين اللذين تم دراستهما وتأثير كل منهما على معدل الإصابة

اسم العامل	التأثير على معدل الإصابة بالمرض

[٢]

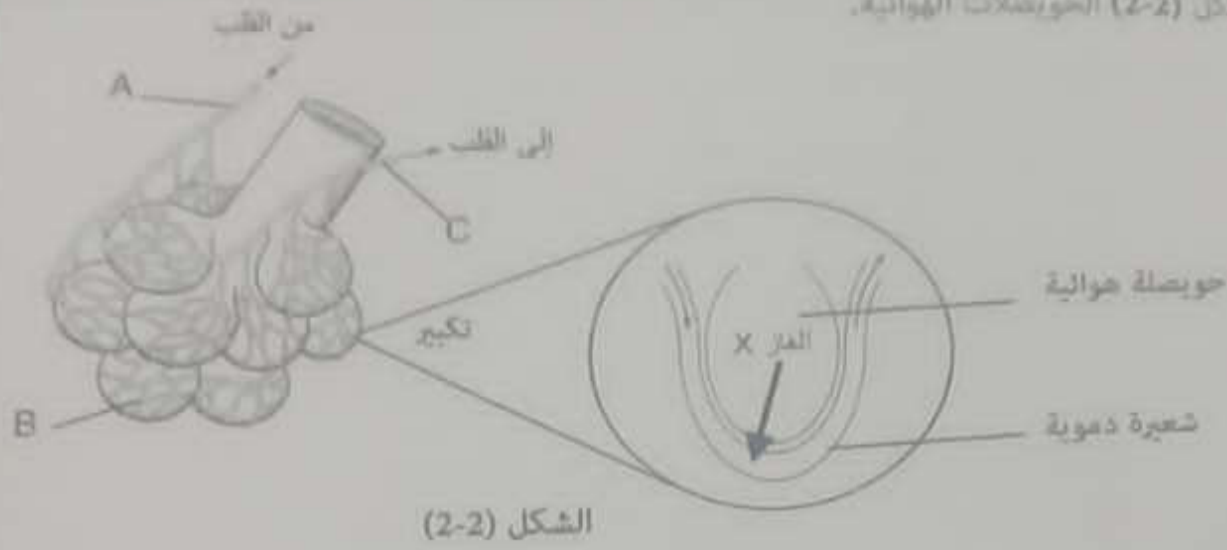
٥. يوضح الشكل (1-4) نوعين من الأوعية الدموية (A) و (B).



اكتب رمز الوعاء الدموي الذي يمثل الوريد الرئوي:

[١]

A. يوضح الشكل (2-2) الحويصلات الهوائية.



الشكل (2-2)

٩. اكتب اسم الغاز (X): \_\_\_\_\_، ثم اكتب رمز الموقع (A,B,C) الذي تكون فيه نسبة

[٢]

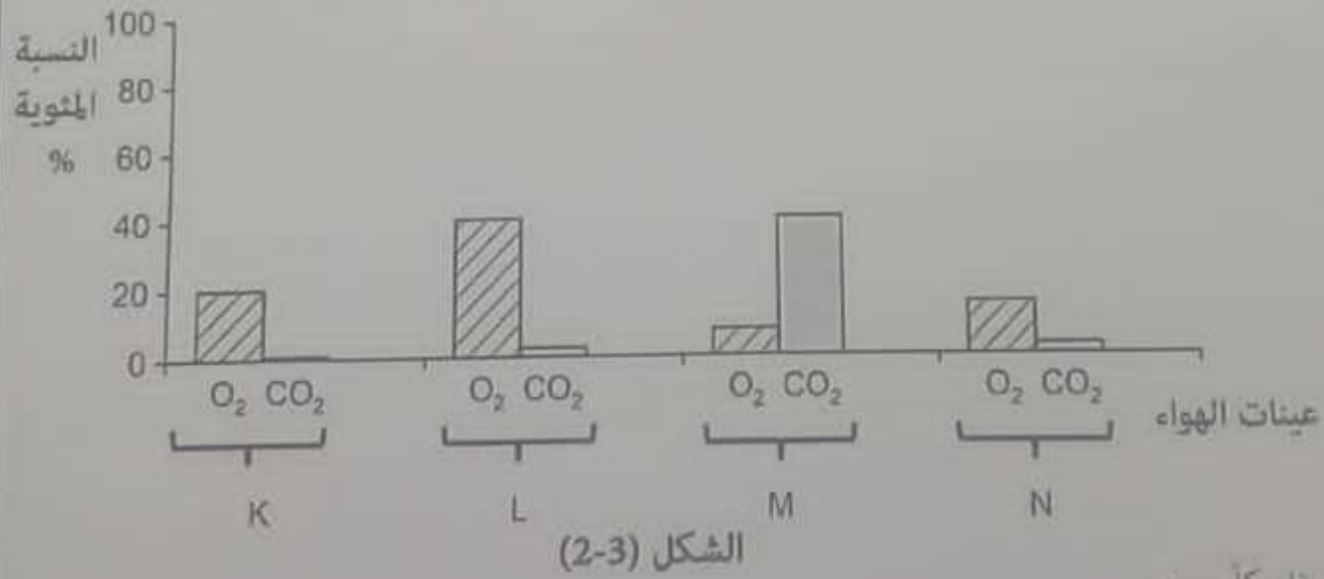
الغاز (X) أعلى. \_\_\_\_\_

٩. اكتب وظيفة كلا من: الخلايا الكأسية والخلايا الهدبية في جهاز تبادل الغازات.

الخلايا الكأسية \_\_\_\_\_ [١]

الخلايا الهدبية \_\_\_\_\_ [١]

١٠. يوضح الشكل (2-3) النسبة المئوية لغازي الأكسجين وثنائي أكسيد الكربون في عينات مختلفة من الهواء.



الشكل (2-3)

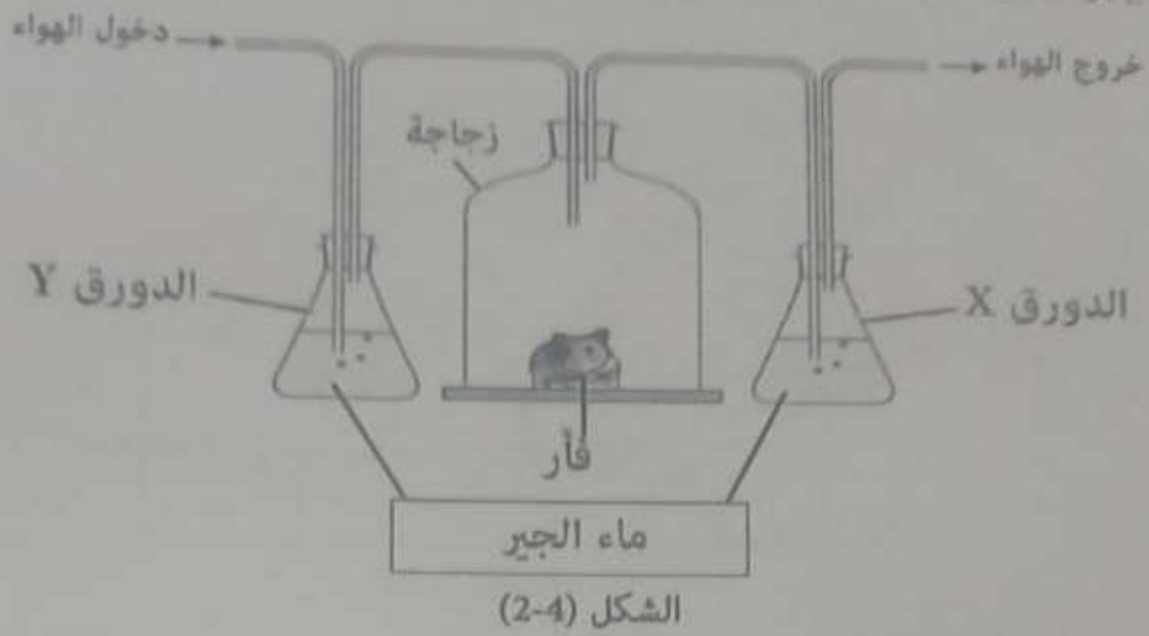
اكتب الرمز الذي يمثل كل من:

هواء الشهيق \_\_\_\_\_

هواء الزفير \_\_\_\_\_ [١]

يتبع/٥

11. قام طالب بإجراء تجربة لدراسة وجود غاز ثاني أكسيد الكربون في هواء الزفير كما في الشكل (2-4).



الشكل (2-4)

البديل الصحيح الذي يوضح لون ماء الجير بعد دقيقة من إجراء التجربة:

(ظلل الإجابة الصحيحة)

الدورق Y	الدورق X	
لا يتغير	لا يتغير	<input type="checkbox"/>
يتعكر	لا يتغير	<input type="checkbox"/>
لا يتغير	يتعكر	<input type="checkbox"/>
يتعكر	يتعكر	<input type="checkbox"/>

[1]

12. اذكر ثلاثة أمراض يسببها تدخين التبغ.

---

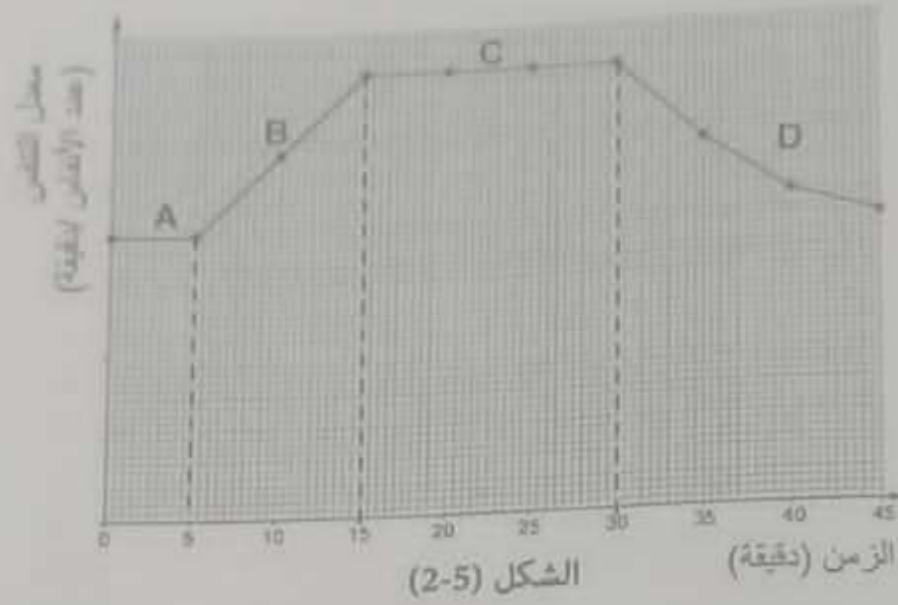
---

---

[3]

يوضح الشكل (2-5) استقصاء تأثير ممارسة التمارين الرياضية على معدل التنفس.

(استخدم الشكل (2-5) للإجابة عن المفردتين 13 و 14)



13. ما رمز الفترة التي بدأ فيها الشخص بممارسة التمارين الرياضية؟

(ظلل الإجابة الصحيحة)

- [١]  A  B  C  D

14. اشرح سبب استمرار ارتفاع معدل التنفس بعد الدقيقة (30) لفترة من الوقت قبل عودته للمعدل الطبيعي.

---



---



---

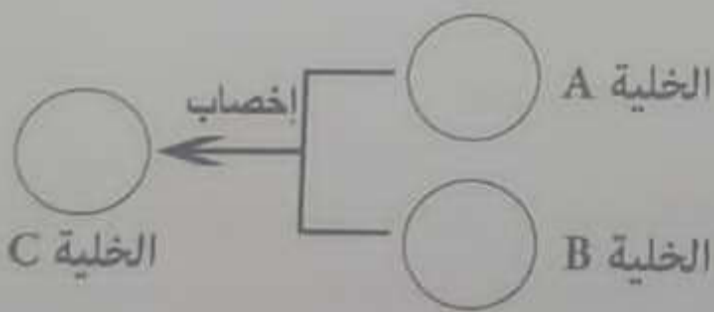
[٢]

15. يوضح الشكل (3-1) عملية الإخصاب في النبات.

اكتب رمز الخلية التي تمثل:

-زيجوت: [١] \_\_\_\_\_

-مشيج: [١] \_\_\_\_\_



الشكل (3-1)

١٦. ما مكان تكوين حبوب اللقاح؟

(ظلل الإجابة الصحيحة)

المبيض

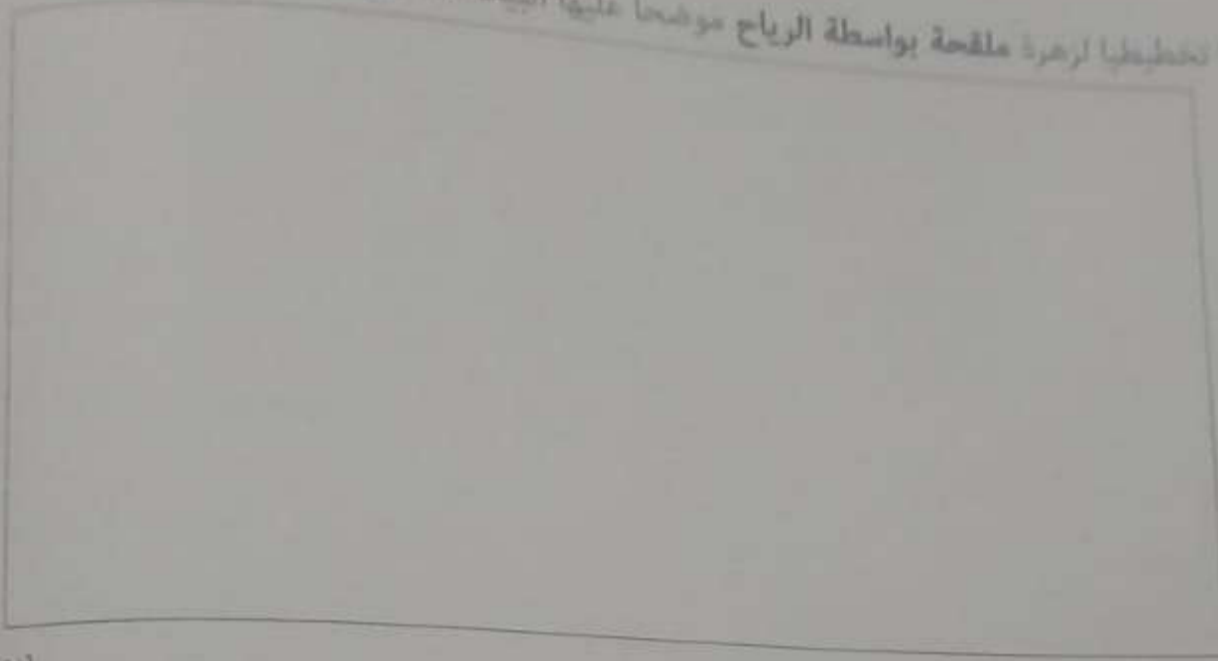
المتك

الميسم

الخيط

[١]

١٧. ارسم رسماً تخطيطياً لزهرة ملقحة بواسطة الرياح موضحاً عليها البيانات الآتية:

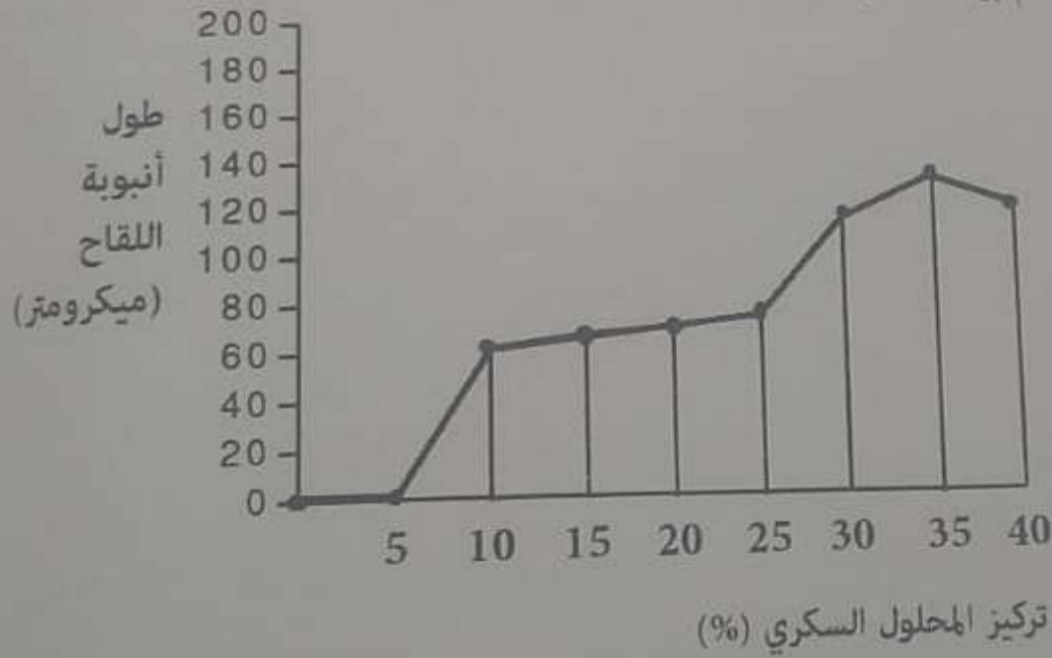


المتك

الميسم

[٢]

١٨. يظهر الشكل (3-2) نتائج تجربة قام بها أحد الباحثين لدراسة العلاقة بين تركيز المحلول السكري ونمو أنبوبة اللقاح لإحدى الأزهار.



الشكل (3-2)

استنتج تأثيرين لتركيز المحلول السكري على نمو أنبوبة اللقاح.

[٢]

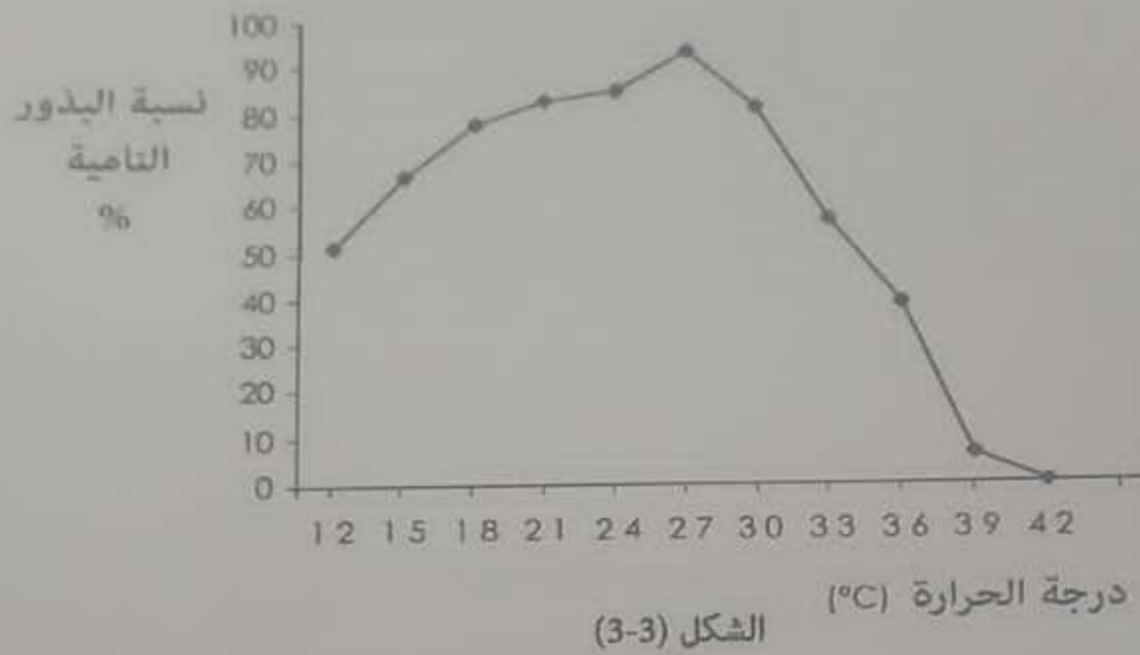
يتبع/

المادة: الأحياء الصف: العاشر الدور الأول - الفصل الدراسي الأول - العام الدراسي ٢٠٢٣/٢٠٢٢ م (٨)

١٩. اكتب التين من مزايا التكاثر الجنسي في النباتات الزهرية.

[٢]

٢٠. يظهر الشكل (3-3) نتائج تجربة استقصاء أثر درجة الحرارة على إنبات بذور القمح.



الشكل (3-3)

صف التغيرات التي طرأت على نسبة البذور النامية خلال درجات الحرارة (12-42) الموضحة في الشكل السابق.

[٢]

٢١. عملية اندماج نواة المشيج الذكري ونواة المشيج الأنثوي تسمى:

(ظلل الإجابة الصحيحة)

[١]

التلقيح

الإخصاب

الانغراس

الإباضة

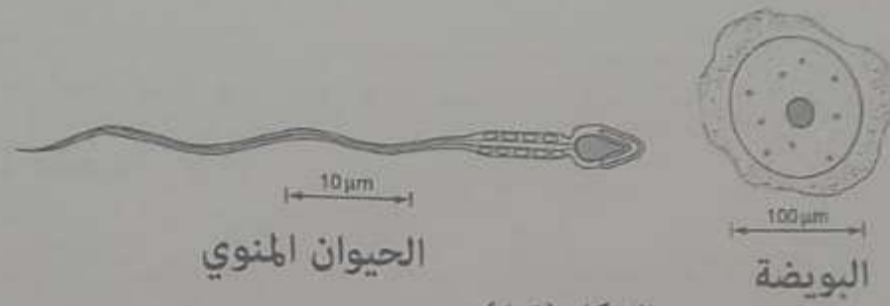


٢٢. اكتب ثلاثة من أجزاء الجهاز التناسلي الذكري موضحاً وظيفة واحدة لكل جزء في الجدول الآتي:

الوظيفة	اسم الجزء

[٦]

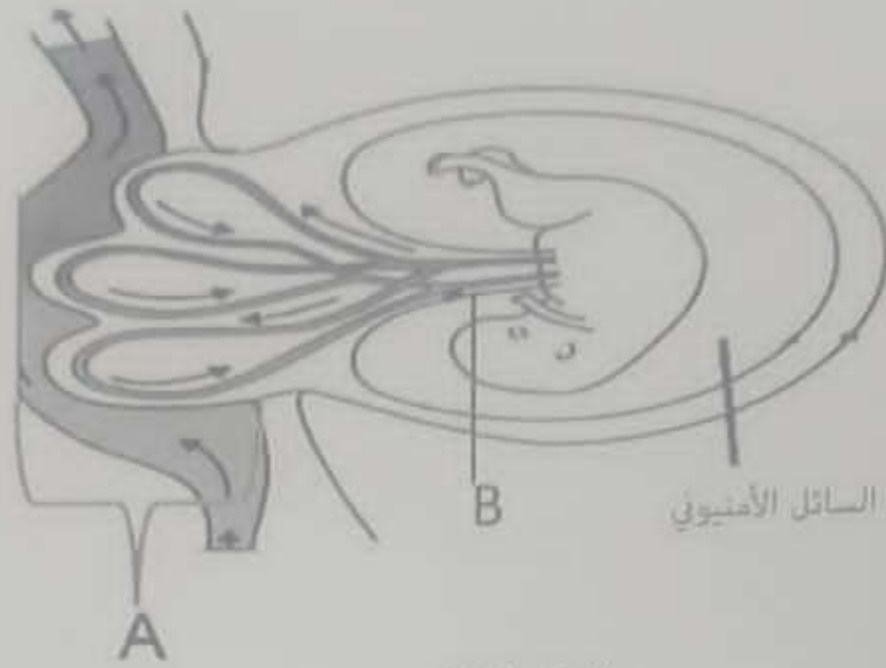
٢٣. استخدم الشكل (4-1) لإكمال جدول المقارنة:



الشكل (4-1)

المقارنة	البويضة	الحيوان المنوي
الحجم		
عضو الحركة (يوجد - لا يوجد)		
التركيب		

[٦]



الشكل (4-2)

ما وظيفة كل من:

- السائل الأمنيوسي؟

[١]. \_\_\_\_\_

- الجزء المشار إليه بالرمز (A)؟

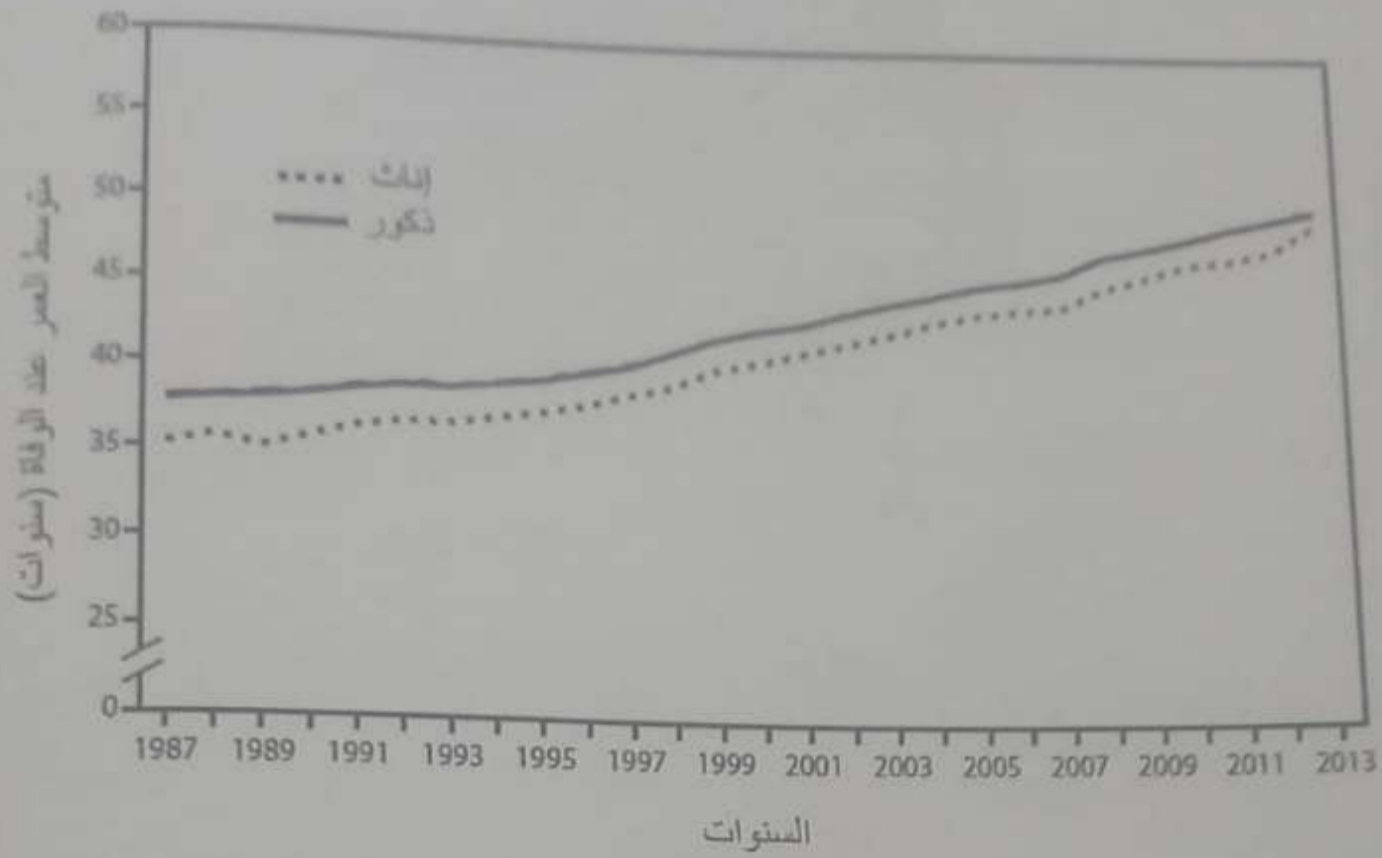
[٢]. \_\_\_\_\_

- الجزء المشار إليه بالرمز (B)؟

[١]. \_\_\_\_\_

يوضح الشكل (4-3) نتائج دراسة لمعرفة متوسط العمر للأشخاص المصابين بفيروس HIV خلال السنوات 2013 - 1987

(استخدم الشكل (4-3) للإجابة عن المفردتين ٢٥ و ٢٦)



الشكل (4-3)

٢٥. صف التغير في متوسط عمر الأشخاص المصابين بفيروس HIV موضحًا سبب هذا التغير.

[٢]

٢٦. وضح تأثير عامل الجنس على متوسط العمر للأشخاص المصابين بفيروس HIV.

[٢]

انتهت الأسئلة مع الدعاء للجميع بالتوفيق والنجاح.