

تم تحميل هذا الملف من موقع المناهج العمانية

الملف ملخص شرح درس الأوعية الدموية مع رسوم توضيحية

[موقع المناهج](#) ⇐ [المناهج العمانية](#) ⇐ [الصف العاشر](#) ⇐ [أحياء](#) ⇐ [الفصل الأول](#)

روابط مواقع التواصل الاجتماعي بحسب الصف العاشر

روابط مواد الصف العاشر على تلغرام			
الرياضيات	اللغة الانجليزية	اللغة العربية	التربية الاسلامية

المزيد من الملفات بحسب الصف العاشر والمادة أحياء في الفصل الأول

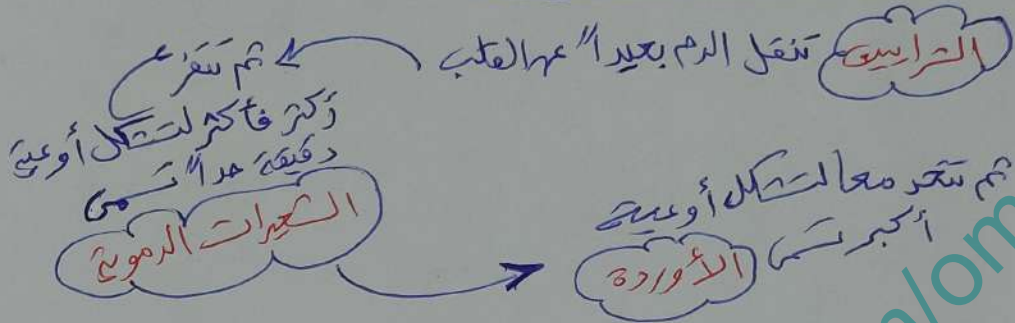
امتحان وإجابة الأسئلة الرسمية للفصل الدراسي الأول الدور الأول 20162017	1
تجميع أسئلة سنوات سابقة	2
كتيب (لنبدع في العلوم)	3
أسئلة وإجابة الامتحان الرسمي الدور الأول والثاني	4
أسئلة وإجابة الامتحان الرسمي الدور الأول والثاني	5

الدرس الثالث له النوعان الدموي :-

→ أنواعها :-

- ① الشرايين .
- ② الشعيرات الدموية .
- ③ الأوردة .

→ العلاقة بين الأنواع الثلاثة :-

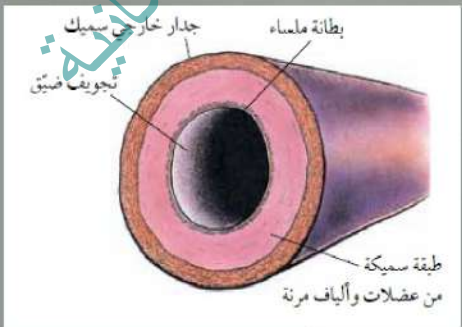


|| الشرايين ||

* نوع الدم المخلو فيه // مرتفع (علاء) يفضل إنقباضها البطين الذي يرفع الدم إلى خارج القلب .

- * تركيبه // ١- جدارها سميك (علاء) لتحمل الضغط المرتفع للدم .
- ٢- طبقة سميكة من عضلات وألياف مرنة (علاء) .
- لكي يبعد في جدارها الشرايين وارتدادها بسهولة لممر الدم بسهولة بداخله .
- لذا يجري الدم عبر الشرايين بشكل متقطع على صورة نبضات ترتبط بانقباض البطين وانبساطها (علاء) .
- ٣- بطانة ملساء .
- ٤- لا يحتوي على صمامات (علاء) لأنه يحاكي ضربات القلب تحاققاً على ضربات الدم عبرها للأمام .

٥- جوف ضيق .



* كيفية الصعود بتعدد وارتداد الشرايين //

- عند تحرك النبض من المعظم .

عاشق الأحياء

Mr. Mahmoud Abo Helall

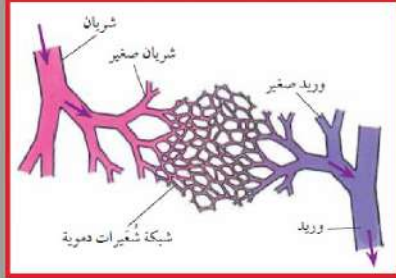
قناة المحيطة في الأحياء

Mahmoud aboHelal

+201226792016
+96899295731

- * وصفياً :- هي إمداد للجراح الشريان و بداية الوريد .
- * مكانياً :- تشكل شبكة واسعة الانتشار حيث تتوزع على كل أنسجة الجسم وبالتالي تكون جميع الخلايا قريبة منها .

* تركيبياً :- جدارها رقيقه يتكونه من صف واحد من الخلايا . (علل)



* وظيفة :-

- ① نقل المواد الغذائية والأكسجين وموارد أخرى من الدم إلى الخلايا .
- ② نقل الفضلات وغاز أكسيد الكربون ومواد أخرى من الخلايا إلى الدم .

③ الأوردة //

* نوع الشغاف فيه // منخفض (مقارنة بالشرايين) لذا يصبح مرور الدم به بطيئاً .

- * تركيبه // ١- جدار خارجي رقيقه أقل سماكته الشرايين . (علل)
- ٢- طبقة رقيقة من عضلات و ألياف مرنة .
- ٣- بطانة ملساء .
- ٤- تجويف واسع (علل) لمرور الدم بسهولة .
- ٥- مهمات (علل) والتي تمنع مرور الدم إلى الخلف .

* عوامل مرور الدم فيه //

① التجويف الواسع .

② المهمات .

③ وجود عضلات هيكلية حوله حيث بانقباضها تنقبض

الأورده , مثل الأورده الكبيره من السفين التي تنقبض بفعل

الساع عند المشي مما يساعد على عودة الدم إلى القلب .



عاشق الأحياء

Mr. Mahmoud Abo Helal

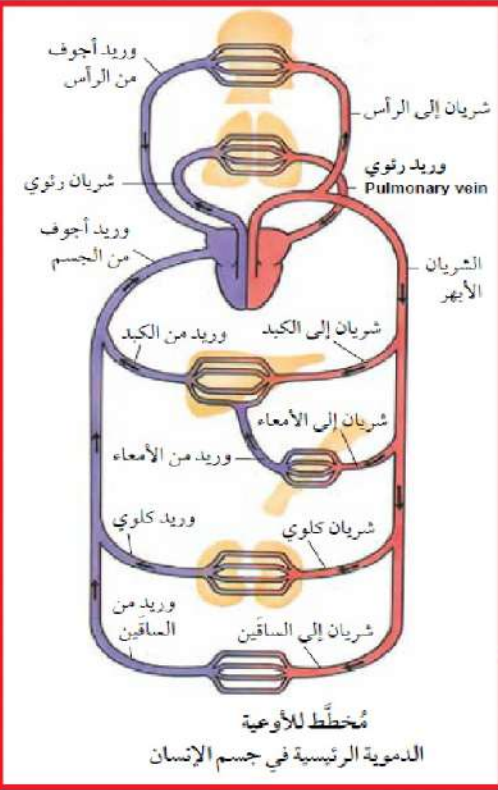
قناة المصيط في الأحياء

Mahmoud aboHelal

+201226792016

+96899295731

مقارنه بين أنواع الأوعية الدموية



الوعاء الدموي	الوظيفة	تركيب الجدار	قطر التجويف	ملاءمة التركيب للوظيفة
الشرايين	تحمل الدم بعيداً عن القلب	سميك وقوي، ويحتوي على عضلات وأنسجة مرنة	ضيق نسبياً ويختلف باختلاف ضربات القلب، حيث يمكنه التمدد والارتداد	تتميز بالقوة والمرونة اللازمة لتحمل قوة تدفق الدم النابض عند دفعه من القلب
الشُعيرات الدموية	تُزود جميع خلايا الجسم بحاجتها من الأكسجين والمواد الغذائية، وتُنقّيها من الفضلات	رقيق جداً، ويتكوّن من طبقة واحدة من الخلايا	ضيق جداً، يكفي عرضه لمرور خلية دم حمراء واحدة عبره	لا حاجة إلى جدران قوية، حيث يتلاشى معظم ضغط الدم. الجدران الرقيقة والتجويف الضيق يجعلان الدم على اتصال وثيق بأنسجة الجسم ممّا يسهّل انتشار الغازات والمواد الغذائية بين الدم وخلايا الجسم.
الأوردة	تعيد الدم إلى القلب	رقيق نسبياً، ويحتوي على عضلات وأنسجة أقل مرونة من الشرايين	واسع ويحتوي على صمامات	لا حاجة إلى جدران قوية، حيث يتلاشى معظم ضغط الدم. يوفر التجويف الواسع القطر مقاومة أقل لتدفق الدم، وتمنع الصمامات رجوع الدم إلى الخلف.

سُميت الأوعية الدموية

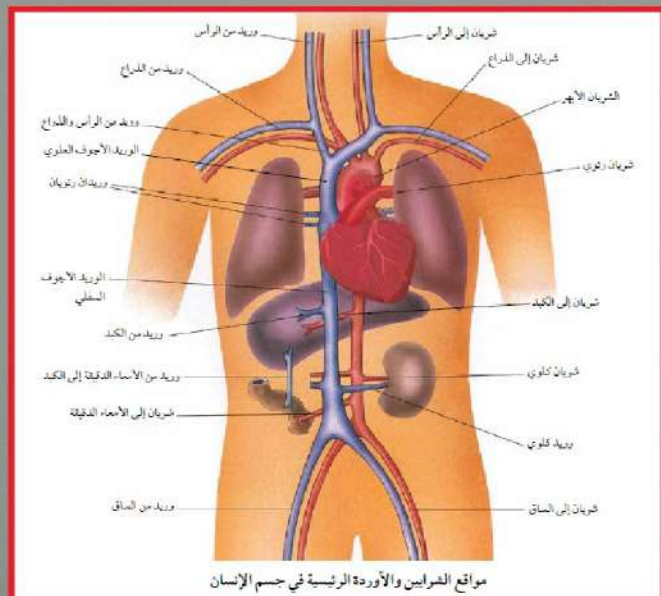
* تعتمد على موقع الشريان أو الوريد وارتباطه بالعضو المراد الاتصال به.

* مثال له (الشريان الكلوي) يعنى الكلية ينقل الدم إليها.

كـ (الوريد الكلوي) ينقل الدم منها.

ملحوظة هامة

تأخذ الكلية على ترشح الدم وإزالة الفضلات منه مكونه البول الذي ينتقل منه الكليتين إلى المثانة.



عاشق الأحياء

Mr. Mahmoud Abo Helall

قناة المصيط في الأحياء

Mahmoud aboHelal

+201226792016
+96899295731