

شكراً لتحميلك هذا الملف من موقع المناهج العمانية



الامتحان النهائي الموحد الدور الأول الفترة الصباحية

[موقع المناهج](#) ⇨ [المناهج العمانية](#) ⇨ [الصف العاشر](#) ⇨ [أحياء](#) ⇨ [الفصل الأول](#) ⇨ [الملف](#)

تاريخ نشر الملف على موقع المناهج: 08:36:31 2024-01-02

التواصل الاجتماعي بحسب الصف العاشر



روابط مواد الصف العاشر على تلغرام

[الرياضيات](#)

[اللغة الانجليزية](#)

[اللغة العربية](#)

[التربية الاسلامية](#)

المزيد من الملفات بحسب الصف العاشر والمادة أحياء في الفصل الأول

[مواصفات الورقة الامتحانية](#)

1

[ملخص آخر للوحدة الثانية تبادل الغازات](#)

2

[مراجعة الوحدة الرابعة التكاثف في الإنسان](#)

3

[ملخص شرح درس مقارنة التكاثف الجنسي بالتكاثر اللاجنسي](#)

4

[ملخص شرح درس الأثرار](#)

5

١) صف مرض القلب التاجي مع ذكر العوامل التي تزيد من خطر الإصابة به.

6)

---

---

---

---

---

---

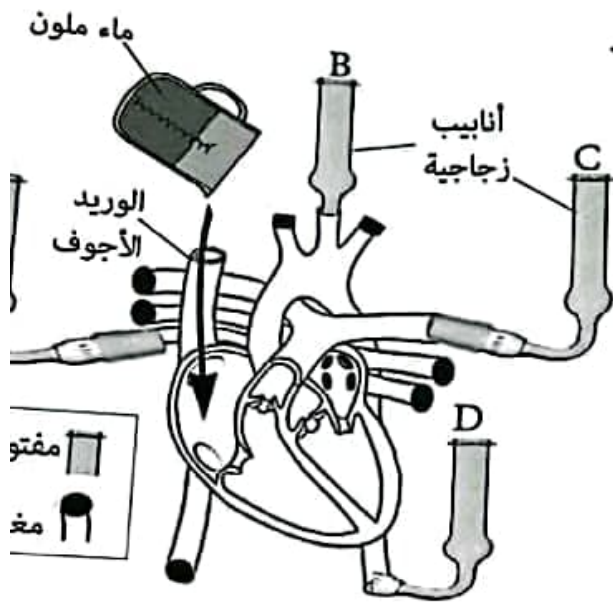
---

---

---

---

٢) يبين الشكل ١-٢ خطوات استقصاء علمي قام به معلم لتحديد الشريان الرئوي. الخطوات:



الشكل ١-٢

- اختار المعلم أربعة أوعية دموية (A, B, C, D) متصلة بالقلب.
- أوصل هذه الأوعية الدموية بأنابيب زجاجية مفتوحة.
- أغلق جميع الأوعية الدموية الأخرى عدا الوريد الأجوف.
- أبقى جميع الصمامات داخل القلب مفتوحة.
- صب ماءً ملوناً في الوريد الأجوف.

ما رمز الانبوب الزجاجي الذي سيرتفع فيه الماء الملون؟

( ظلل الشكل ( ) المقترن بالإجابة الصحيحة )

D

C

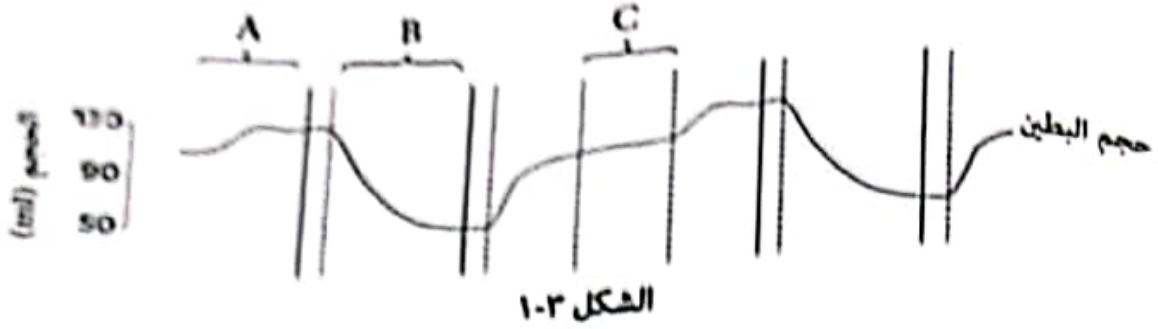
B

A

٧	
---	--

الدرجة

٣) يبين الشكل ١-٣ التغير في حجم البطين الأيسر أثناء النبضة القلبية



الشكل ١-٣

اكتب رمز الفترة التي تكون فيها الصمامات الأذين-بطينية مغلقة:  
فسر إجابتك.

[٢]

٤- يمثل الجدول ١-٤ متوسط ضربات القلب في دراسة أجريت على مجموعات مختلفة من الذكور.  
(استخدم الجدول ١-٤ للإجابة عن المفردتين ٥-٤)

مستوى النشاط	متوسط ضربات القلب لكل فئة عمرية (ضربة/دقيقة)		
	العمر 20 سنة	العمر 30 سنة	العمر 40 سنة
الراحة	71	73	74
خفيف جدا	100	95	90
خفيف	120	114	108
متوسط	140	133	126
شديد	160	152	144

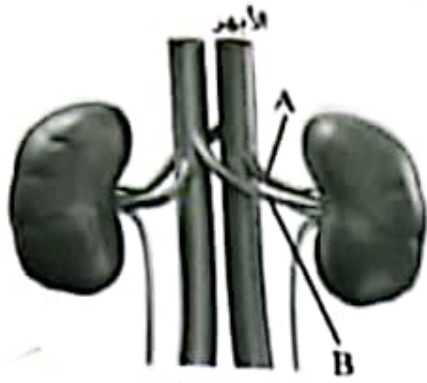
الجدول ١-٤

٤) استخرج من الجدول عاملاً واحداً تمت دراسة تأثيره على معدل النبض.

٥) صف طريقة حساب معدل نبض القلب عند القراءة 140 ضربة/دقيقة.

0	
---	--

الدرجة



الشكل ١-٦

(٦) يبين الشكل ١-٦ الأوعية الدموية (A و B) المتصلة بالكتابة. اشرح كيف يتكيف الوعاء B من أجل استمرار حركة الدم فيه.

---



---



---



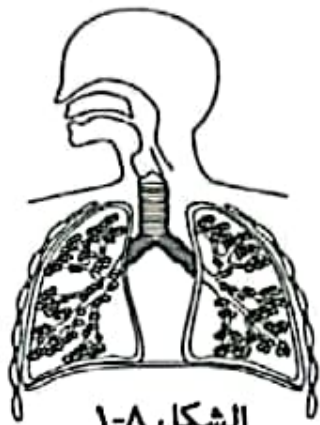
---



---

(٧) اذكر مكون الدم الذي حدث به خلل في الحالات المرضية الآتية:

مكون الدم	الحالة المرضية
	استمرار نزف الدم لفترة طويلة عند الإصابة بجرح
	الشعور بضيق التنفس عند أقل مجهود يبذله الشخص



الشكل ١-٨

(٨) صف تركيب جهاز تبادل الغازات في الإنسان مستعينا بالشكل ١-٨.

---



---



---



---



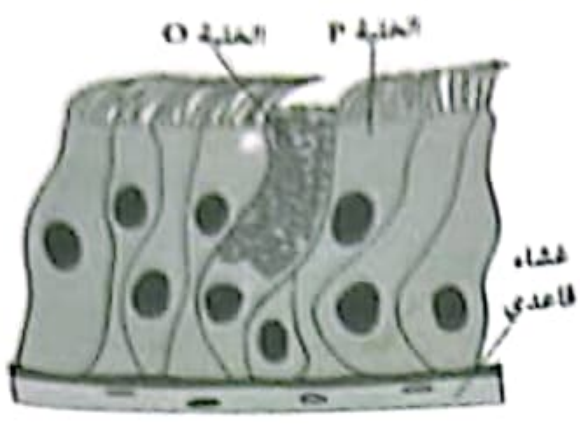
---

(٩)

يتبع /

١٠

١٩) يبين الشكل ١-٩ جزء من بطلانة المعمرات التنفسية في جسم الإنسان.  
 - اشرح دور الخليتين O و P في حماية جهاز تبادل الغازات من الجسيمات ومسببات الأمراض.



الشكل ١-٩

---

---

---

---

---

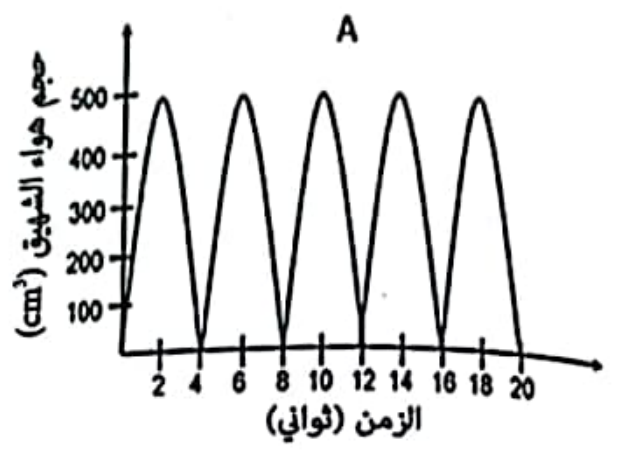
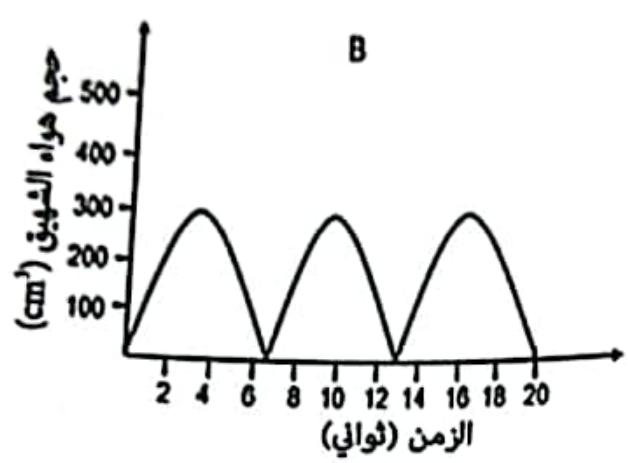
---

---

---

[٢]

١٠) يبين الشكل ١-١٠ منحنيان (A و B) يمثلان معدل التنفس لشخص في حالة الاسترخاء وفي حالة ممارسته للرياضة (دون ترتيب).



الشكل ١-١٠

استخدم البيانات في المنحنيين لإيجاد كل من:  
 - معدل التنفس لهذا الشخص أثناء ممارسته للرياضة  
 - عمق التنفس في حالة الاسترخاء

[٢]

يتبع / 5

٤	
---	--

الدرجة

- (١١) نصف العبارات الآتية بعض فوائد الإقلاع عن التدخين:
- في غضون 10 سنوات ينخفض خطر الإصابة بسرطان الرئة إلى النصف تقريبا مقارنة بالمدخن.
  - في غضون سنة ينخفض خطر الإصابة بمرض القلب التاجي إلى النصف تقريبا مقارنة بالمدخن.
  - في غضون 15 سنة يكون خطر الإصابة بمرض القلب التاجي نفسه كما لدى غير المدخن.
  - في غضون 5 سنوات ينخفض خطر الإصابة بالسكتة الدماغية إلى نفس مستوى غير المدخن.

- اكتب المرض الأسرع في التخلص منه عند الإقلاع عن التدخين والمرض الأبطأ.  
 المرض الأسرع: \_\_\_\_\_  
 المرض الأبطأ: \_\_\_\_\_

- (١٢) في دراستين منفصلتين لإيجاد العلاقة بين التدخين وضغط الدم (الدراسة الأولى)، والتدخين ومرض القلب التاجي (الدراسة الثانية)، تم تسجيل النتائج المبينة في الجدولين ١-١٢ و ٢-١٢ على التوالي.

المجموع	غير مدخن	مدخن		ضغط الدم
		متوسط	شديد	
93	48	26	19	طبيعي
87	21	36	30	مرتفع
180	69	62	49	المجموع

جدول ١-١٢

المجموع	غير المدخنين	المدخنين	مرض القلب التاجي
85	20	65	مصاب
5915	3980	1935	غير مصاب
6000	4000	2000	المجموع

جدول ٢-١٢

- أيّ الدراستين تكون نتائجها أكثر دقة؟  
 فسر إجابتك.

\_\_\_\_\_

\_\_\_\_\_

(١٣) ما وظيفة المنك في الزهرة؟

(ظلل الشكل ( ) الملقون بالإجابة الصحيحة)

- حماية برعم الزهرة  
 جذب الحشرات  
 تكوين حبوب اللقاح  
 تكوين البويضات

(١١)

(١٤) بين الشكل ١-١٤ طريقتين مختلفتين لإكثار نبات ما.



الشكل ١-١٤

-اكتب ميزتين تمتاز بهما الطريقة الثانية عن الطريقة الأولى في التكاثر.

(٢)

(١٥) ارسم التراكيب الأساسية لزهرة تلقح بواسطة الحشرات.

(٢)

يتبع /

الدرجة

اللافتة

(١٦) ما التركيب الذي يحتوي على نواة أمادية المجموعة الكروموسومية؟

البذرة

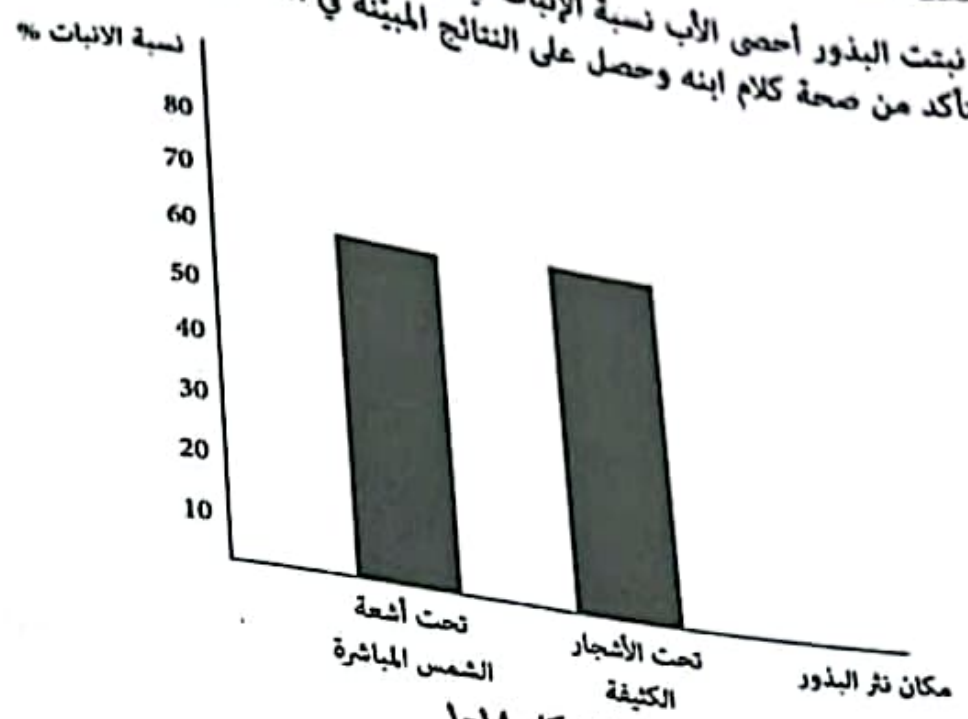
(ظلال الشكل)  (الملاقح بالإجابة الصحيحة)

الريجات

المشيج

(١٧) ما التركيب التكيفي لمياسم الأزهار التي تفتح بواسطة الرياح؟

(١٨) أراد أحد المزارعين إنتاج كمية كبيرة من شتلات الطماطم، فنثر مجموعة كبيرة من البذور. كمية من هذه البذور انتشرت تحت الأشجار الكثيفة في مزرعته، فقال له ابنه أنه يتوقع أن البذور التي وقعت تحت الأشجار لن تنبت لأن الضوء لن يصل إليها بكمية كافية. بعد أن نبتت البذور أحصى الأب نسبة الإنبات في البذور التي كانت في الظل والبذور التي لم تكن في الظل ليتأكد من صحة كلام ابنه وحصل على النتائج المبينة في الشكل ١-١٨.



الشكل ١-١٨

- فسر النتائج التي حصل عليها الأب موضحًا إن كانت هذه النتائج تتفق مع ما توقعه الابن أم لا.

[٢]

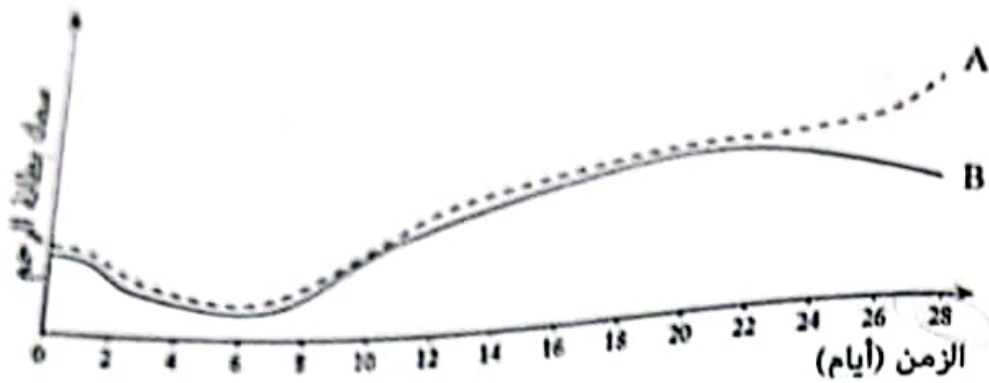
يتبع / 8

0

جة



(١٩) يمثل الشكل ١-١٩ التغير في سماك بطانة الرحم عند امرأتين A و B خلال شهر.

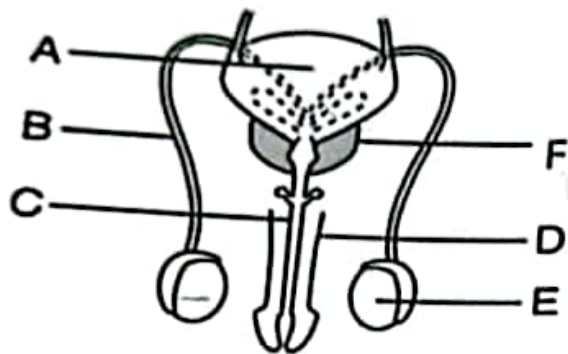


الشكل ١-١٩

ما الاستنتاج الصحيح لوصف التغيرات التي حدثت خلال هذا الشهر؟  
(ظلل الشكل (□) المقترن بالإجابة الصحيحة)

- (١)
- لم يحدث حمل للمرأة B  
□ لم تحدث إباضة للمرأة A  
□ لم تحدث إباضة للمرأة B  
□ لم تحدث دورة الطمث للمرأة A

(٢٠) يبين الشكل ١-٢٠ تركيب الجهاز التناسلي الذكري.



الشكل ١-٢٠

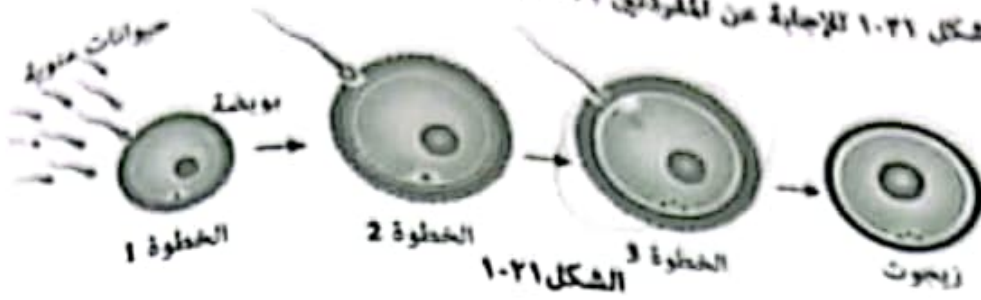
اكتب الرمز الذي يشير إلى كل عضو في الجدول الآتي:

العضو	الرمز
الإحليل	
غدة البروستات	

الدرجة

يرى الشكل ١-٢١ إحدى عمليات التكاثر التي تحدث في الإنسان

(استخدم الشكل ١-٢١ للإجابة عن السؤالين ٢١-٢٢)



٢١) استنتج من الشكل ١-٢١:

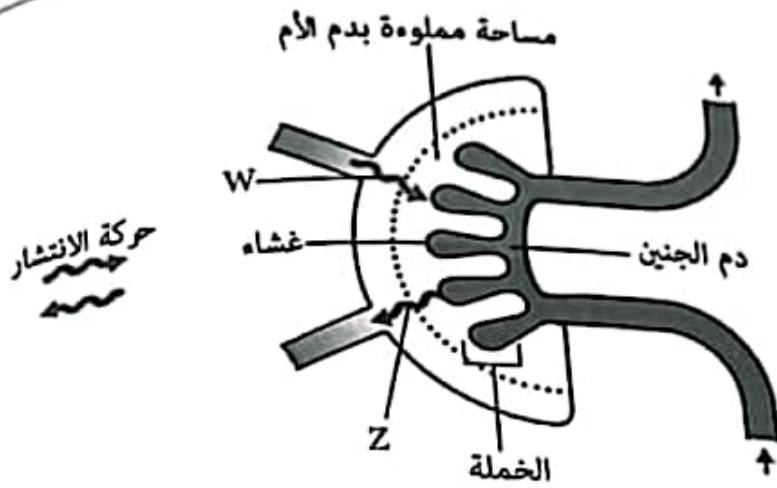
اسم العملية: تلقح

ما حدث بعد الخطوة 3:

٢٢) لماذا لم تشارك بقية الحيوانات المنوية في الخطوة 3؟

كانت البويضات تتصلب وأن بيض أكثر من حيوانات منوية واحد

٢٣) يبين الشكل ١-٢٣ تركيب المشيمة.



الشكل ١-٢٣

اكتب الرمز الذي يمثل حركة انتشار الغازات بين الأم والجنين من الشكل ١-٢٣:

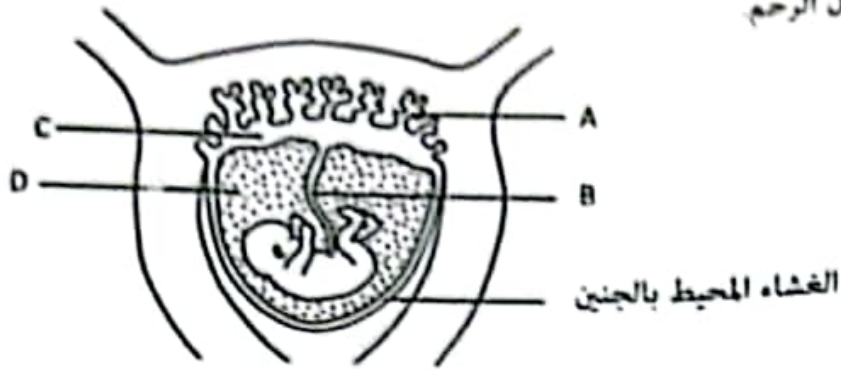
الرمز	الغاز
	الأكسجين
	ثاني أكسيد الكربون

[٢]

يتبع / 10

٦

(٢٤) يبين الشكل ١-٢٤ جنين داخل الرحم



الشكل ١-٢٤

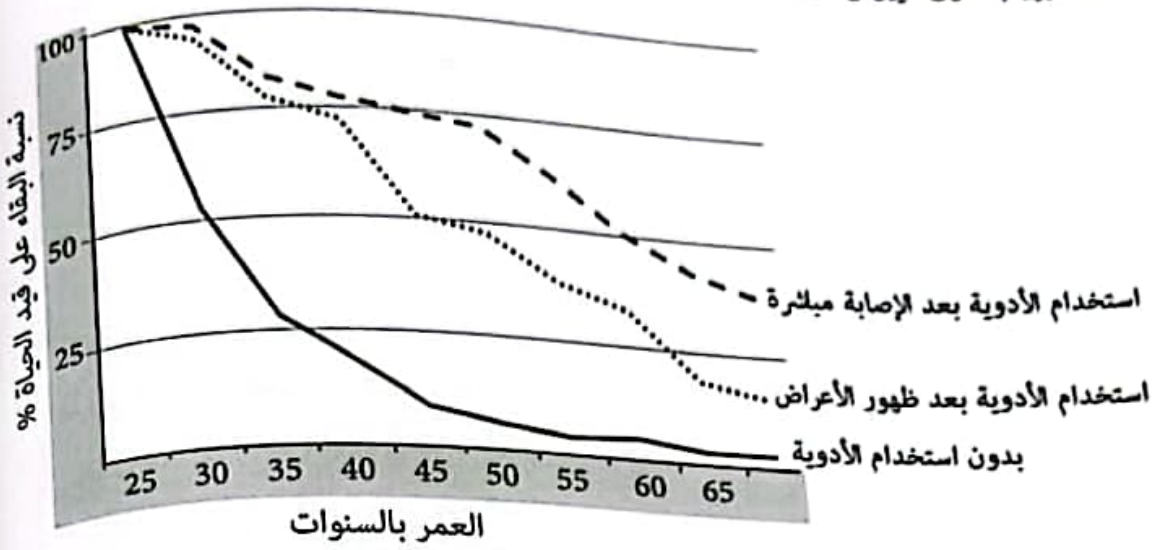
ما رمز التركيب الذي يلعب دورًا أساسيًا في حماية الجنين من الصدمات؟  
(ظلل الشكل ) المقترن بالإجابة الصحيحة)

- (٧) D  C  B  A

(٢٥) اشرح المراحل المبكرة من نمو الجنين بدءًا بعملية الإباضة وحتى عملية الانغراس موضحًا ما يحدث في كل عملية ومكان حدوثها.

[٦]

(٢٦) يبين الشكل ١-٢٦ رسمًا بيانيًا يمثل التغير في نسبة البقاء على قيد الحياة لأشخاص من أعمار مختلفة مصابين بعدوى فيروس HIV عند استخدام الأدوية الارتجاعية المضادة للفيروسات.



الشكل ١-٢٦

- استخرج من الشكل ١-٢٦ نتيجتين تصفان تأثير الأدوية الارتجاعية المضادة للفيروسات.

---

---

[٢]

(٢٧)

اكتب خاصيتين تكيفت بهما الحيوانات المنوية في الانسان للقيام بدورها.

---

---

[٢]

٤	
---	--

الدرجة

انتهت الأسئلة مع الدعاء للجميع بالتوفيق والنجاح.