

تم تحميل هذا الملف من موقع المناهج العُمانية



*للحصول على أوراق عمل لجميع الصفوف وجميع المواد اضغط هنا

<https://almanahj.com/om>

* للحصول على أوراق عمل لجميع مواد الصف العاشر اضغط هنا

<https://almanahj.com/om/10>

* للحصول على جميع أوراق الصف العاشر في مادة اجتماعيات ولجميع الفصول, اضغط هنا

<https://almanahj.com/om/10social>

* للحصول على أوراق عمل لجميع مواد الصف العاشر في مادة اجتماعيات الخاصة بـ الفصل الأول اضغط هنا

<https://almanahj.com/om/10social1>

* لتحميل كتب جميع المواد في جميع الفصول للـ الصف العاشر اضغط هنا

<https://almanahj.com/om/grade10>

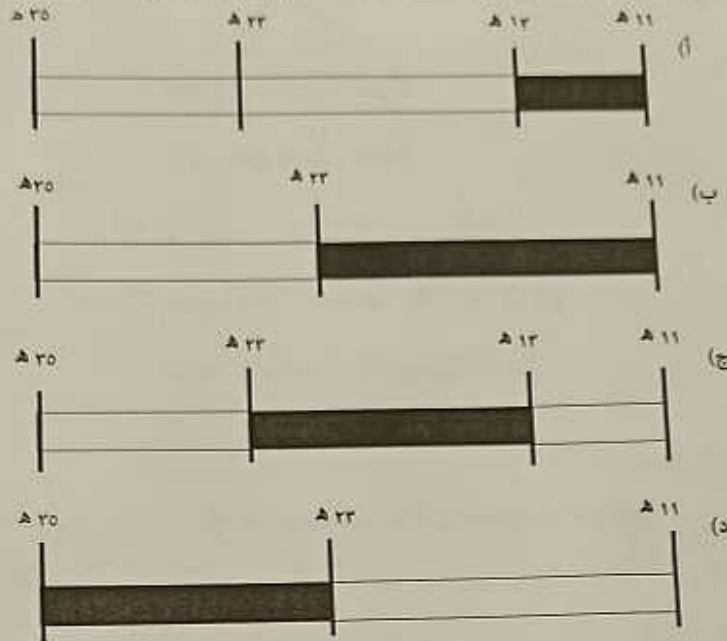
للتحدث إلى بوت على تلغرام: اضغط هنا

https://t.me/omcourse_bot

أجب عن جميع الأسئلة الآتية

السؤال الأول: ضع دائرة حول رمز الإجابة الصحيحة لكل مفردة من المفردات الآتية:

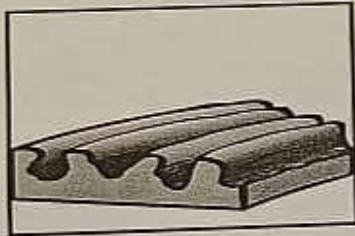
١- الجزء المظلل من المسطرة الزمنية الصحيحة لامتداد حكم الخليفة عمر بن الخطاب:



٢- الارساب البحري الذي يعمل على حماية شريط الواحات الخصبة لسهول الباطنة:

- أ- البلاج. ب- الحواجز الرملية. ج- المراوح الفيضية. د- الخطاف.

٣- الظاهرة الناتجة عن عمليات نحت الرياح في الشكل المقابل:



- أ- موائد صحراوية. ب- شواهد صحراوية. ج- التلال. د- الiardنج.

٤- القرن الهجري الذي تم فيه بناء أول أسطول حربي إسلامي:

- أ- الأول. ب- الثاني. ج- الثالث. د- الرابع.

تابع السؤال الأول:

٥- المعادلة الكيميائية الصحيحة لطريقة تحول معدن الحديد إلى أكسيد الحديدوز:

أ- حديد + أكسجين $\xrightarrow{\text{بخار الماء}}$ أكسيد الحديدوز.

ب- حديد + أكسجين $\xrightarrow{\text{منغط}}$ أكسيد الحديدوز.

ج- حديد + أكسجين $\xrightarrow{\text{محلول حمض}}$ أكسيد الحديدوز.

د- حديد + أكسجين $\xrightarrow{\text{حرارة}}$ أكسيد الحديدوز.

٦- الخريطة الصحيحة التي توضح مسار وفترة هبوب رياح السيروكو:



أ



ب



ج



د

تابع السؤال الأول:

٧- الصورة التي تمثل مدينة تعرضت للزلازل درجته (٩-٨) حسب مقياس ريختر:



ب



ا

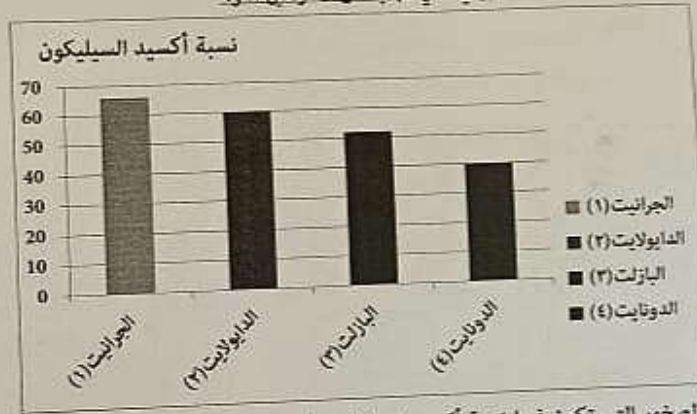


د



ج

٨- من خلال الشكل البياني الآتي أجب عن المفردتين ٨ و ٩



٨ - الصخور التي تكون فيها نسبة أكسيد السيليكون أقل من ٦٠%:

أ- الجرانيت والدايوليت.

ب- البازلت والدونائيت.

ج- الجرانيت والدونائيت.

د- البازلت والدايوليت.

٩- نوع الصخور النارية في الصخر المشار اليه بالرقم (٤):

أ- حامضية.

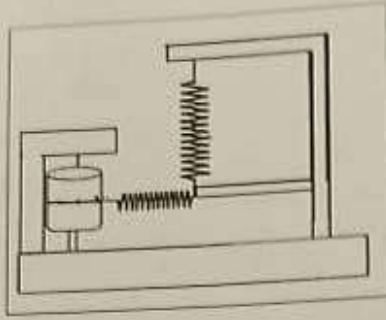
ب- معتدل الحموضة.

ج- قلووية.

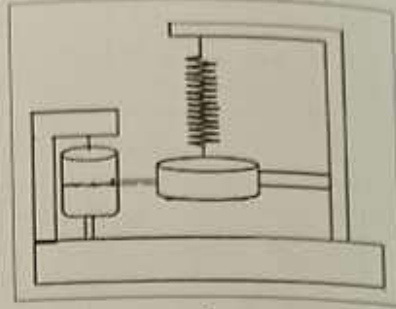
د- أكثر قلووية.

تابع السؤال الأول:

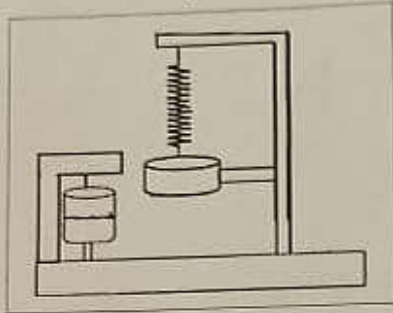
١- الجهاز الذي يُعطي قراءة صحيحة عند قياس هزة أرضية:



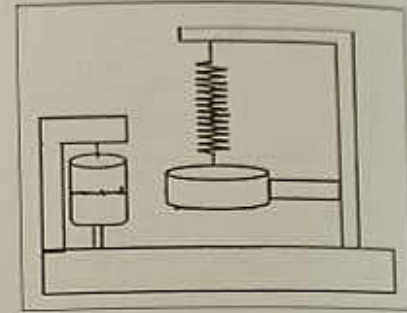
ب



ا



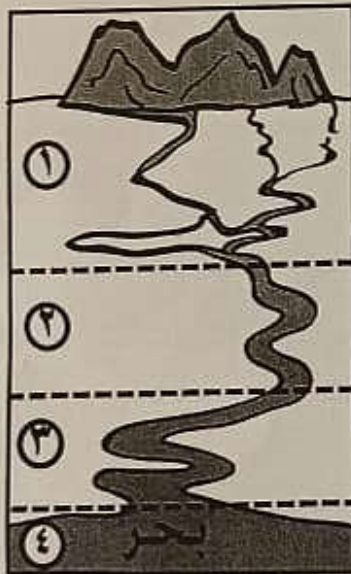
د



ج

١١- الولاية التي تعرضت لأقوى هزة أرضية سجلها مركز رصد الزلازل بجامعة السلطان قابوس:

- أ- البريمي. ب- محضة. ج- الرستاق. د- مدحاء.



١٢- الرقم الذي يشير إلى مرحلة الشباب في المجرى النهري والتي تتميز بسيادة النحت الرأسى على النحت الجانبي في الشكل المقابل:

- أ- ١
ب- ٢
ج- ٣
د- ٤

(٤)

تابع السؤال الأول:

- ١٣- من أدب الاختلاف الذي يشير إليه المخطط المقابل:
 أ) العلمية.
 ب) السياسية.
 ج) الأخلاقية.
 د) الاجتماعية.

الموضوعية
 القدرة على المحاكمة
 البحث عن الحقيقة

١٤- الجدول الصحيح الذي يفسر الظواهر الموضحة في الخريطة حسب النظرية التكتونية:



الرمز	الحركة
أ	تباعد
ب	تجاوز
ج	تقارب

د

الرمز	الحركة
أ	تقارب
ب	تجاوز
ج	تباعد

ج

الرمز	الحركة
أ	تباعد
ب	تقارب
ج	تجاوز

ب

الرمز	الحركة
أ	تقارب
ب	تباعد
ج	تجاوز

أ

- يصنف بركان أسافا في اليابان حسب النشاط إلى:
 أ. نشط.
 ب. منقطع.
 ج. ساكن.
 د. خامد.

- الجدول الزمني الصحيح الذي يمثل ترتيب المعارك الإسلامية من الأقدم إلى الأحدث:

١	القادسية
٢	صفين
٣	النهروان

د

١	القادسية
٢	النهروان
٣	صفين

ج

١	صفين
٢	النهروان
٣	القادسية

ب

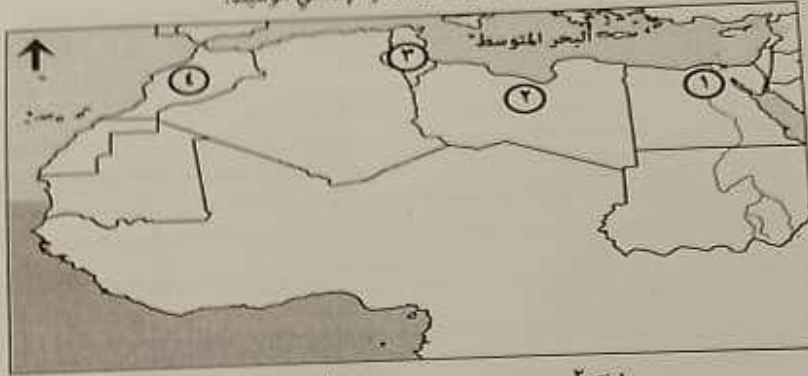
١	النهروان
٢	القادسية
٣	صفين

أ

المادة: الدراسات الاجتماعية الصف: العاشر الدور الأول- الفصل الدراسي الأول- العام الدراسي ٢٠١٩/٢٠٢٠

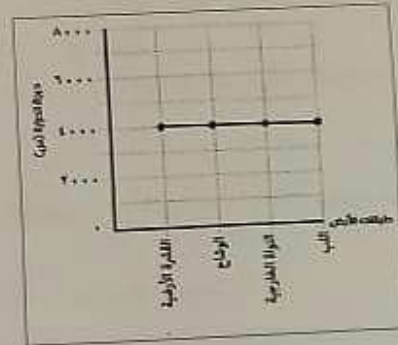
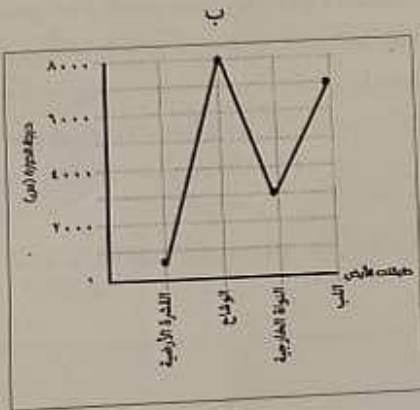
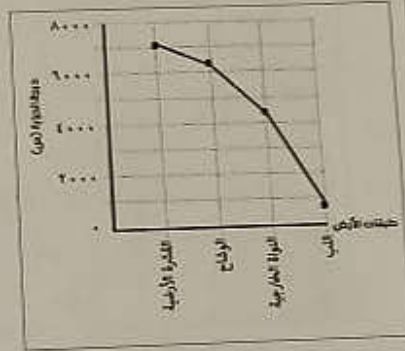
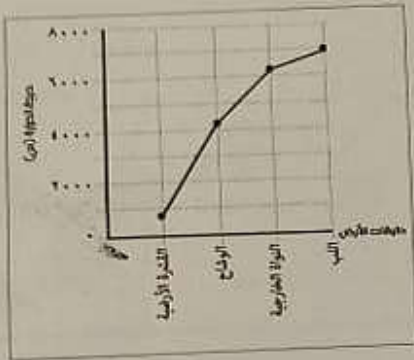
تابع السؤال الأول:

١٧- الرقم الذي يشير إلى بلاد المغرب الأدنى خلال العصر الإسلامي الوسيط:



١- أ ٢- ب ٣- ج ٤- د

١٨- الرسم البياني الذي يمثل العلاقة الصحيحة بين عمق طبقات الأرض ودرجات الحرارة:



(٦)

السؤال الثاني:

أولاً:

١- اكتب التين لكل مما يأتي:

أ- الظروف الملائمة لتراكم تربة اللوس.

.....

.....

ب- العوامل المؤدية لتحول صخر الجرانيت إلى صخر الشيست.

.....

.....

٢- علل: استخدام مادة الصاروج في ترعيم القلاع والحصون العمانية.

.....

ثانياً: ادرس خريطة العالم التي أمامك ثم اجب عن الأسئلة التالية:



١- ما اسم البركان الخامد المشار إليه بالرقم (٤)؟

.....

٢- اذكر نوع الزلزال الذي ضرب الجزر المشار إليها بالرقم (٢).

.....

٣- وقع الرمز (□) في الخريطة على الدولة التي يقع فيها أشهر الخواصق النهرية في العالم.

٤- استنتج من الخريطة ما يأتي:

أ- دليلاً واحداً على صحة نظرية فوجر.

.....

ب- نتيجة واحدة ترتبت على اصطدام الصفيحتان التان تقعان ضمن المنطقتين المشار إليهما بالرقم (٢) والرقم (٥) حسب نظرية التكوينية.

.....

المادة: الدراسات الاجتماعية الصف: العاشر الدور الأول - الفصل الدراسي الأول - العام الدراسي ٢٠١٩/٢٠٢٠

ثالثاً: انسخ أسماء الشخصيات الآتية إلى أعمالها في الجدول الآتي:
(أبو موسى الأشعري - أبو حنيفة - سعد بن أبي وقاص - زيد بن علي العابد بن)

الأعمال	الأسماء
مؤلف كتاب المجموع الكبير
اشتغل بالفقه التقديري
ممثل الخليفة علي بن أبي طالب في أمر التحكيم
مؤسس مدينة الكوفة في العراق

السؤال الثالث:

أولاً:

١- اكتب اثنين لكل من الأشكال التضاريسية الناتجة عن:
أ- الانكسارات في القشرة الأرضية.

.....

.....

.....

ب- التجوية على سطح الأرض.

.....

.....

علل: تتأثر سلطنة عمان ببعض الهزات الزلزالية بالرغم من بعدها النسبي عن النشاطات النشطة.

.....

.....

.....

المادة: الدراسات الاجتماعية الصف: العاشر الدور الأول-الفصل الدراسي الأول- العام الدراسي ٢٠١٩/٢٠٢٠م

لائحة : ادرس خريطة سلطنة عمان التي أمامك، ثم أجب عن الأسئلة التالية:



١- أذكر المرحلة الزمنية التي تنتمي إليها صخور المنطقة المشار إليها بالرقم ٢.

٢- ما الرقم الذي يشير إلى موقع أكبر تجمع أحيوتي في العالم؟

٣- ما اسم الظاهرة الجيومورفولوجية التي تشكل ما يقارب ٤٥% في المنطقة الساحلية المظللة؟

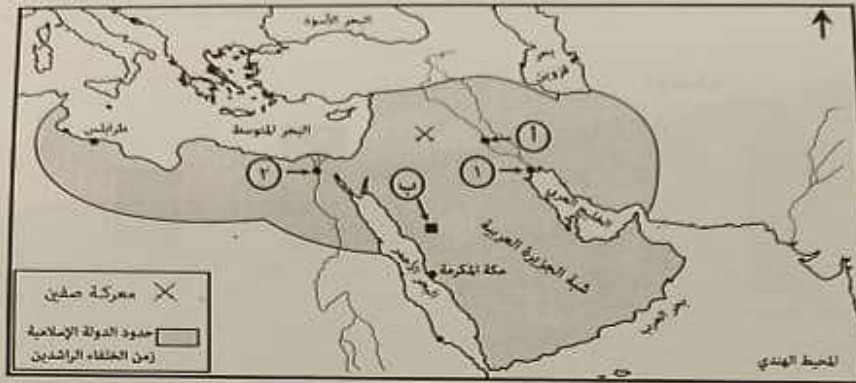
٤- وقع اسم بحر عمان في موقعه الصحيح على الخريطة.

السؤال الرابع:

أولاً: اكتب النتيجة المترتبة على السبب الوارد في الجدول الآتي:

م	السبب	النتيجة
١	اصطدام الأمواج بحروف صخرية شديدة الإتحدار وانحصار الهواء في شقوقها.
٢	ضعف قوة الرياح المحملة بالرمال.
٣	تأثر مياه البحر بقوة جذب الشمس والقمر.

ثانيا: ادرس خريطة الدولة الإسلامية في عصر الخلافة الراشدة التي أمامك ثم اجب عن الأسئلة التالية:



- ١- ما الجهة الرئيسية التي تقع فيها بلاد المغرب بالنسبة لمركز الدولة الإسلامية؟.....
- ٢- علل. تُعد المعركة الموضحة في الخريطة من أصعب أحداث التاريخ الإسلامي عامة.
- ٣- اكتب في الخريطة أسماء اثنين من الامبراطوريات التي تهاوت أمام توسعات الدولة الإسلامية في موقعها الصحيح.
- ٤- ما الرقم الذي يشير إلى المدينة التي أخذ علمائها بالحديث والرأي؟.....
- ٥- انقل الرمز الذي يشير الى مركز المدارس الفقهية في الجدول الآتي:

الرمز	المدرسة
.....	الرأي
.....	الحديث

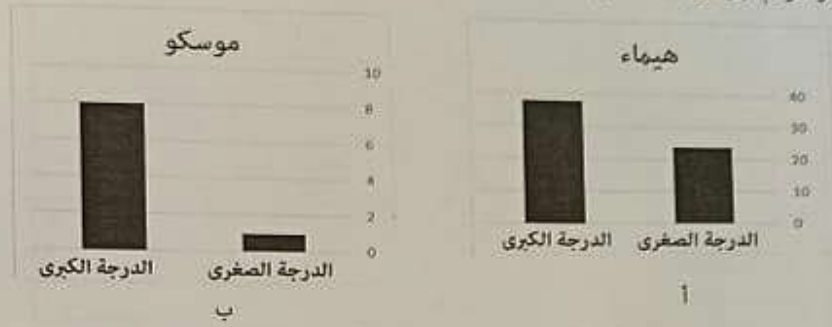
السؤال الخامس:

أولاً: صنّف الظواهر الناتجة عن التجوية الميكانيكية بين القوسين: (تقشر أسطح الصخور بشكل حلقات دائرية - تفكك أسطح الصخور بشكل أفقي) في الجدول الآتي:

صخور غير متجانسة المعدن	صخور متجانسة المعدن
.....

المادة: الدراسات الاجتماعية الصف: العاشر الدور الأول - الفصل الدراسي الأول - العام الدراسي ٢٠١٩/٢٠٢٠ م

ثانياً: ادرس الأشكال البيانية الموضحة لدرجات الحرارة الأعلى والأدنى خلال احدى أيام شهر سبتمبر بمدينة هيماة ومدينة موسكو ثم أجب عن الأسئلة التالية:



١- احسب المدى الحراري في مدينة موسكو.

٢- المدينة التي يزيد فيها حدوث التجوية الميكانيكية نتيجة استمرارية تمدد معادن الصخور نهاراً وانكماشها ليلاً: هيماة موسكو (ظلل الإجابة الصحيحة) فسر اجابتك:

٣- اشرح طريقة حدوث التجوية الميكانيكية في صخور المدينة المشار اليه بالرمز (ب).

ثالثاً: قارن بين صور الأشكال الأرضية المشار اليها بالأسهم في الجدول الآتي:

الصورة	نوع التعرية	عملية تكون (نحت / رساب)

انتهت الأسئلة مع الدعاء للجميع بالتوفيق والنجاح.