

شكراً لتحميلك هذا الملف من موقع المناهج العمانية



شرح درس دورة الطمث

[موقع المناهج](#) ⇨ [المناهج العمانية](#) ⇨ [الصف العاشر](#) ⇨ [أحياء](#) ⇨ [الفصل الأول](#) ⇨ [الملف](#)

تاريخ نشر الملف على موقع المناهج: 17:38:13 2023-12-18 | اسم المدرس: خلود العجمي

التواصل الاجتماعي بحسب الصف العاشر



روابط مواد الصف العاشر على تلغرام

[الرياضيات](#)

[اللغة الانجليزية](#)

[اللغة العربية](#)

[التربية الاسلامية](#)

المزيد من الملفات بحسب الصف العاشر والمادة أحياء في الفصل الأول

[إضاءات في أسئلة القدرات للوحدة الثالثة](#)

1

[اختبار قصير ثاني نموذج ثاني مع الإجابات](#)

2

[اختبار قصير ثاني حديث مع نموذج الإجابة](#)

3

[اختبار قصير ثاني نموذج ثاني مع الإجابات](#)

4

[اختبار قصير ثاني مع نموذج الإجابة](#)

5

المديرة العامة للتربية و التعليم بمحافظة جنوب الباطنة
مدرسة هالة بنت خويلد للتعليم الأساسي (٩-١٢)



٣-٤ دورة الطمث (دورة الحيض)

أحياء عاشر





كم عدد البويضات المتحررة في قناة البيض كل شهر عند المرأة البالغة ؟

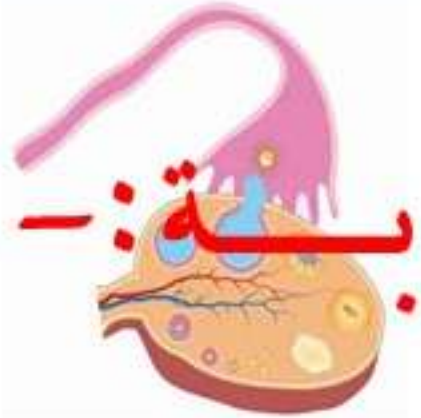
بويضتان

بويضة واحدة

ملايين البويضات

٣ بويضات





إجـا

كم عدد البويضات المتحررة في قناة
البيـض كل شهر عند المرأة البالغة ؟

بويضتان

بويضة واحدة

ملايين البويضات

٣ بويضات



اعداد أ. خلود العجيبي



ما اسم عملية تحرير البويضة من
المبيض لقمع البيض؟

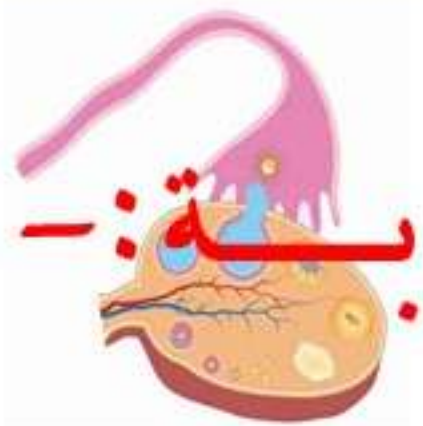
الانغراس

الاخصاب

الاباضة

الانقسام





إجـا

ما اسم عملية تحرير البويضة من
المبيض لقمع البيض؟

الانغراس

الاخصاب

الاباضة

الانقسام



اعداد أ. خلود العجيبي



ما هو مصير البويضة بعد الإباضة؟

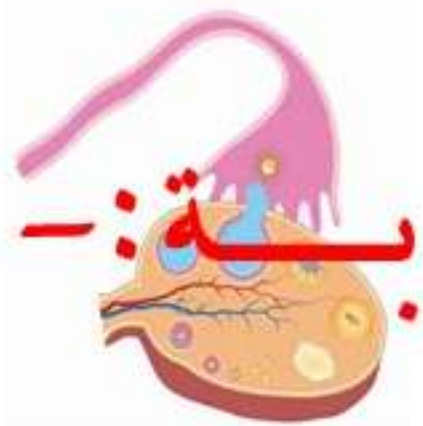
الموت

الاخصاب

الانقسام

الاخصاب أو الموت





إجـا

ما هو مصير البويضة بعد الإباضة؟

الموت

الاخصاب

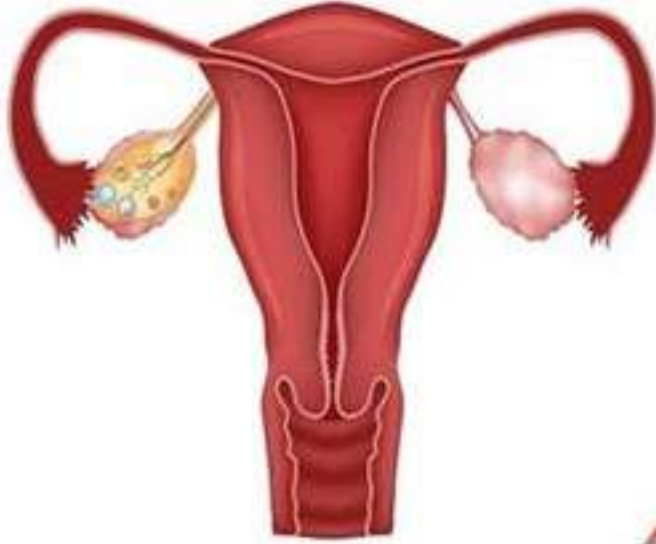
الانقسام

الاخصاب أو
الموت

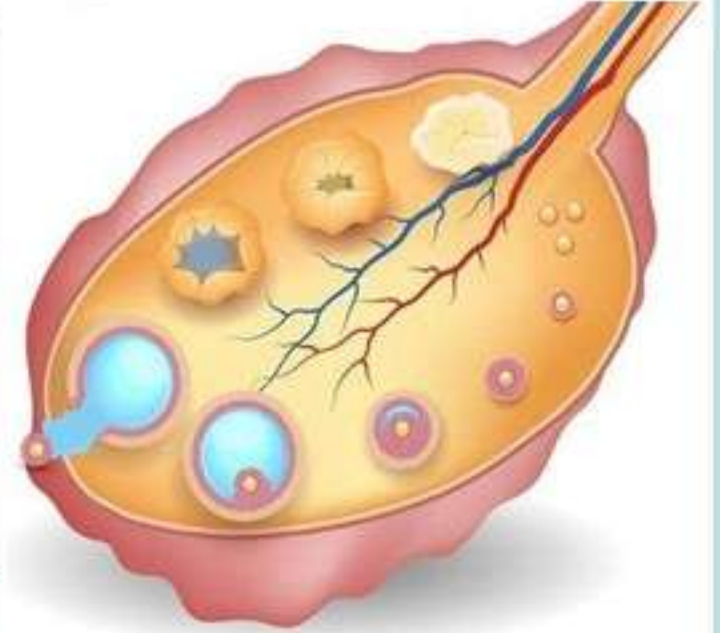


اعداد أ. خلود العجيبي

اعصف ذهنك لهذا السؤال :



ماذا يحدث للبويضة
إذا لم تخصب؟



سـتـمـتـوت البـويـضـة.

اعداد أ. خلود العجبي



ستتموت البويضة.

وتنزل على هيئة دورة طمث....وهو درس لهذا اليوم

اعداد أ. خلود العجبي

معايير النجاح هي ان :-

١ تصف دورة الطمث.

٢ تصف كيف يتغير الرحم اثناء دورة الطمث.

٣ تصف كيف يتغير المبيضان اثناء دورة الطمث .



ملاحظة تجب طرحها .

قبل الاباضة يتهيأ الرحم لاستقبال
الجنين وانقراس البويضة المخصبة .





ملاحظة تجب طرحها .



قبل الاباضة يتهيأ الرحم لاستقبال
الجنين وانقراس البويضة المخصبة .



تعاون مع مجموعتك لتوضيح ذلك؟

اعداد أ. خلود العجيبي  



١ يزداد سمك البطانة

٢ تصبح اسفنجية

٣ تمتلئ بالكثير من الاوعية الدموية الدقيقة



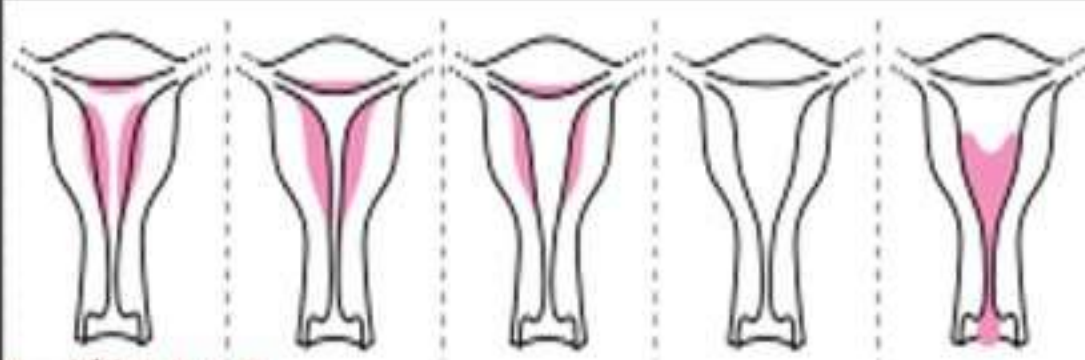
١ يزداد سمك البطانة

٢ تصبح اسفنجية

٣ تمتلئ بالكثير من الاوعية الدموية الدقيقة

ما الهدف من ذلك؟





الفجر المخاطية في حال

عدم اخصاب البويضة





الإجابة:-

لتزويد الجنين بالمواد الغذائية
والاكسجين.

لنفكر معا في هذا السؤال :

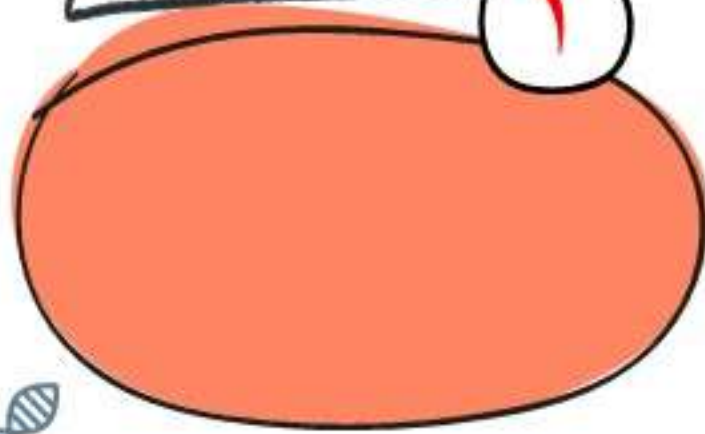
ماذا يحدث اذا لم تخصب البويضة ؟

لمعرفة الإجابة شارك زملائك في الإجابة على المخطط التالي .

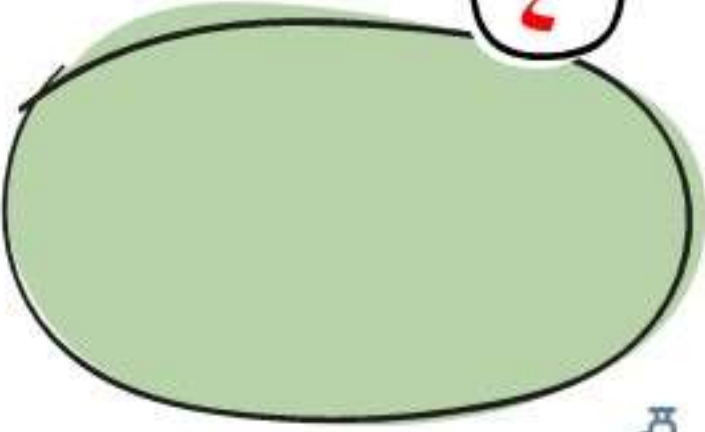
اعداد أ. خلود العجبي  

كيف تصل البويضة
للرحم؟

١

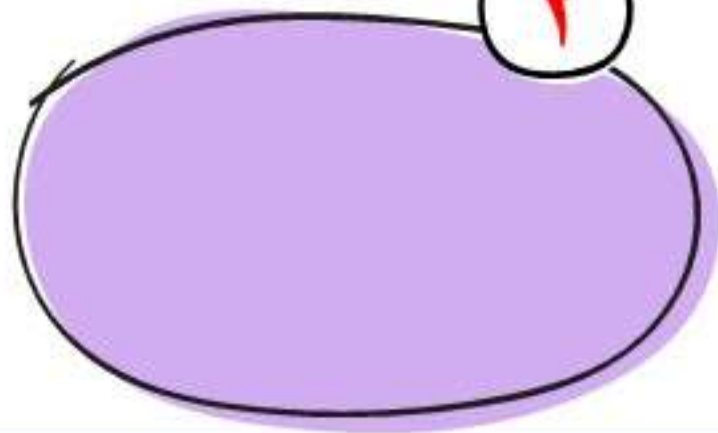


٤

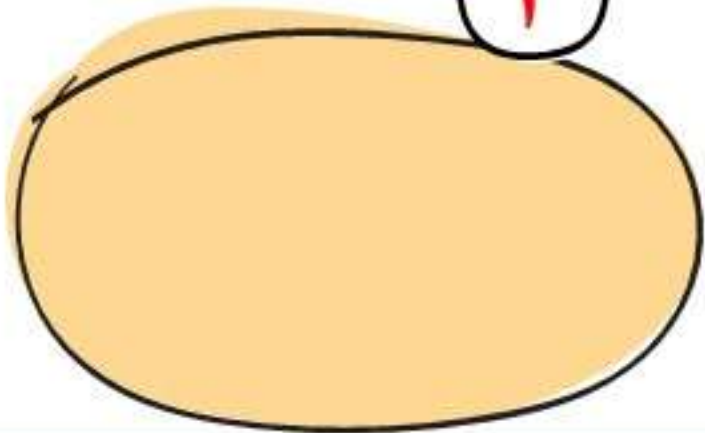


اعداد أ. خلود العجمي

٢



٣

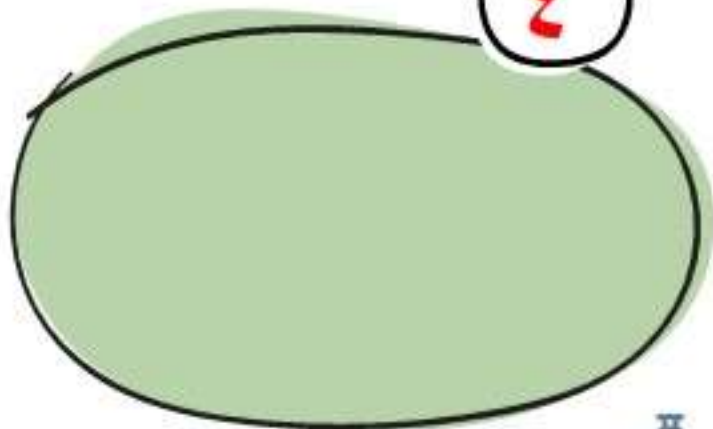


كيف تصل البويضة
للرحم؟

١

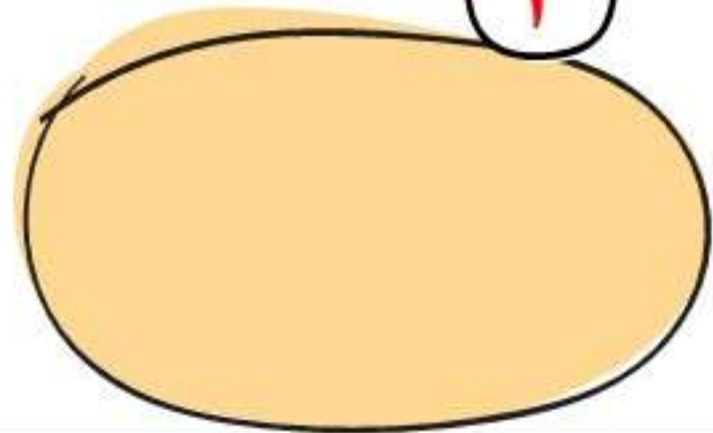
تصل البويضة الى الرحم و
هي ميتة .

٤



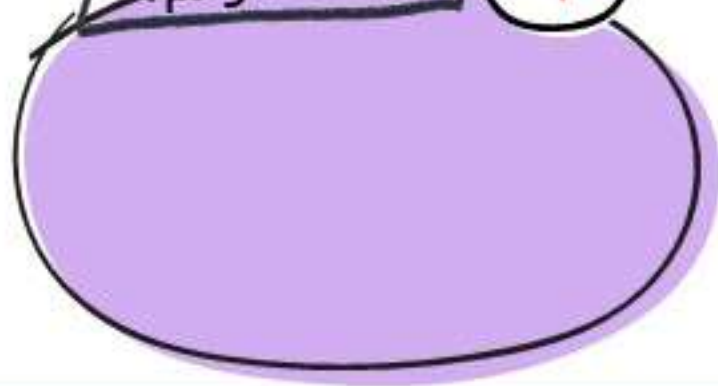
اعداد أ. خلود العجمي

٣



هل تنغرس في
بطانة الرحم؟

٢

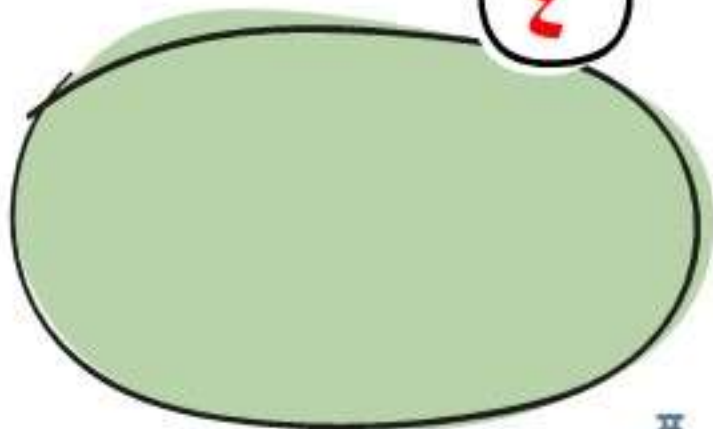


كيف تصل البويضة
للرحم؟

١

تصل البويضة الى الرحم و
هي ميتة

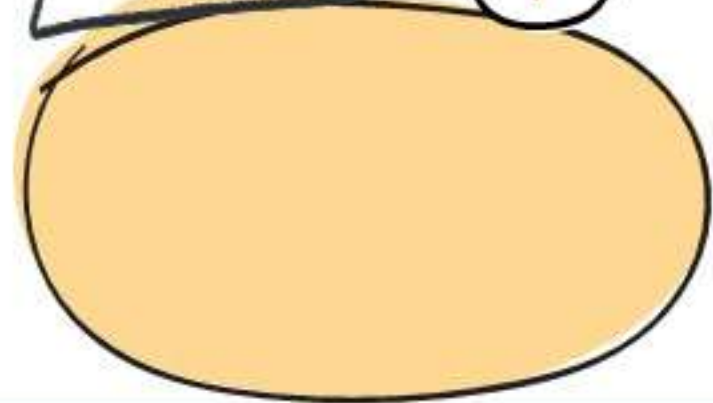
٤



اعداد أ. خلود العجمي

ما نهاية مصير
البويضة؟

٣



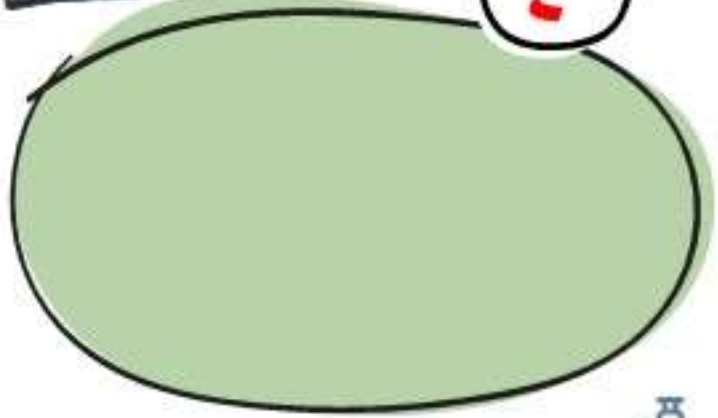
هل تنغرس في
بطانة الرحم؟

٢

لا تنغرس في بطانة
الرحم الاسفنجية.

ما مصير بطانة الرحم؟

٤



كيف تصل البويضة للرحم؟

١



تصل البويضة الى الرحم و هي ميتة

اعداد أ. خلود العجمي

ما نهاية مصير البويضة؟

٣



تستمر البويضة في النزول عبر المهبل.

هل تنغرس في بطانة الرحم؟

٢



لا تنغرس في بطانة الرحم الاسفنجية.

كيف تصل البويضة
للرحم؟

١

تصل البويضة الى الرحم و
هي ميتة

ما مصير بطانة
الرحم؟

٤

تنسلخ البطانة ببطئ وتفقد
عبر المهبل لعدم الحاجة اليها.

اعداد أ. خلود العجمي

هل تنغرس في
بطانة الرحم؟

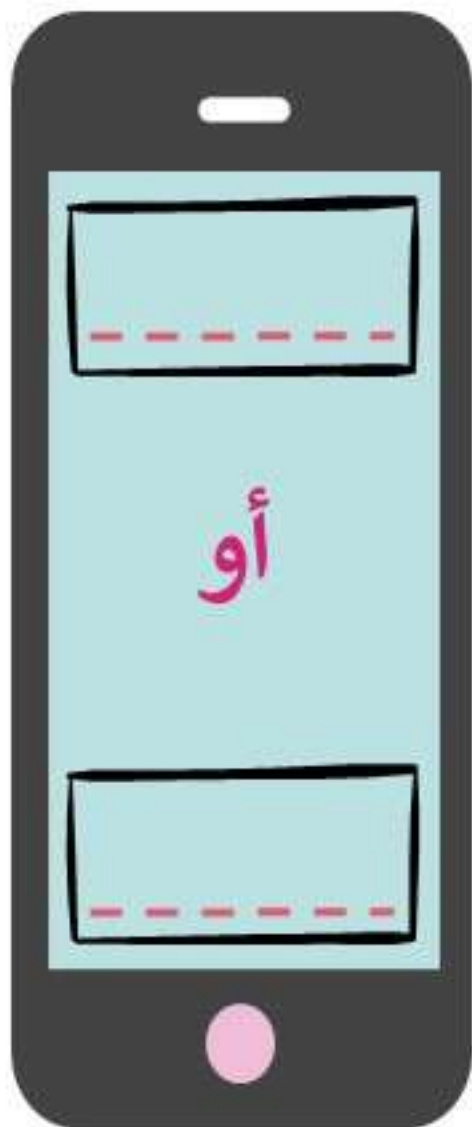
٢

لا تنغرس في بطانة
الرحم الاسفنجية.

ما نهاية مصير
البويضة؟

٣

تستمر البويضة في
النزول عبر المهبل.



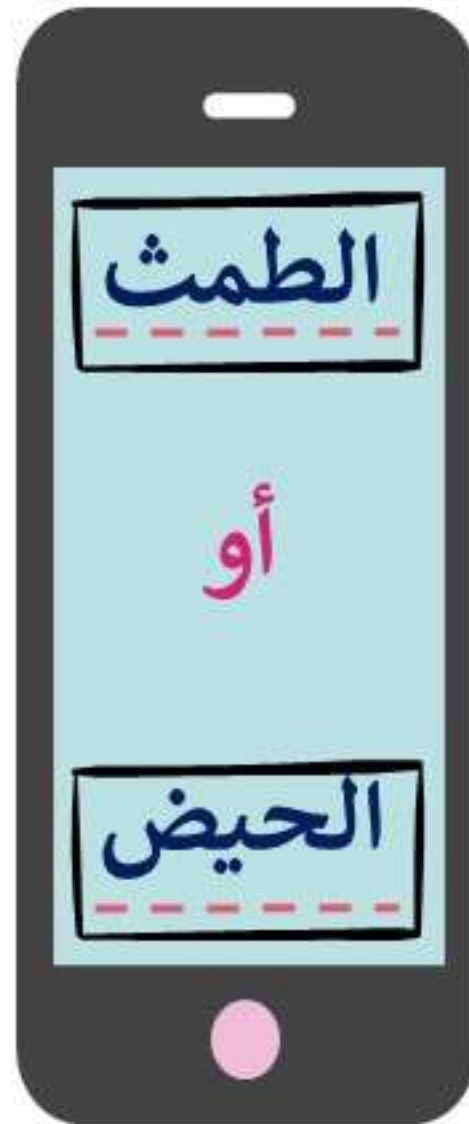
تعرف فقدان بطانة الرحم من المهبل

بـ



اعداد أ. خلود العجوي





تعرف فقدان بطانة الرحم من المهبل

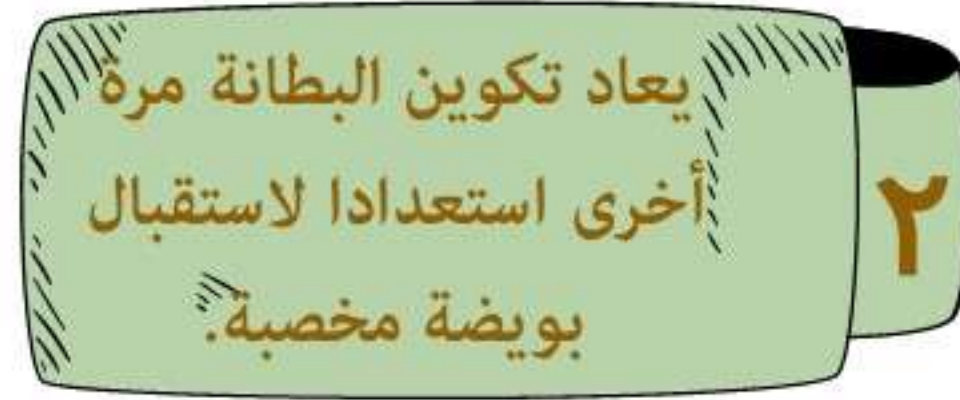
بـ



اعداد أ. خلود العجوي



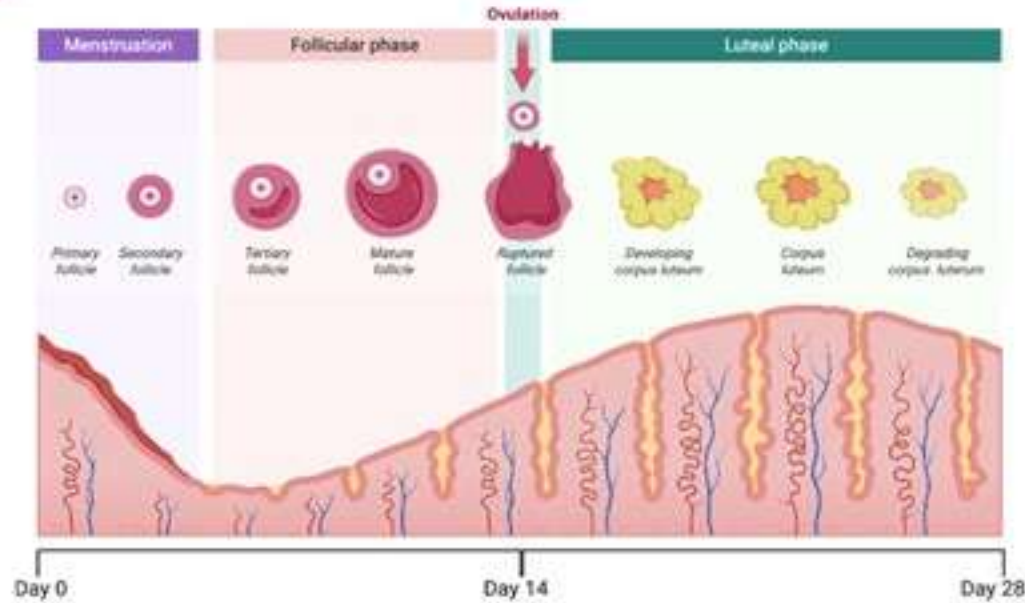
ملاحظات سجلها معك:



اعداد أ. خلود العجبي

هيا معا

لنتبع أحداث دورة الحيض



فيديو لأحداث دورة الحيض

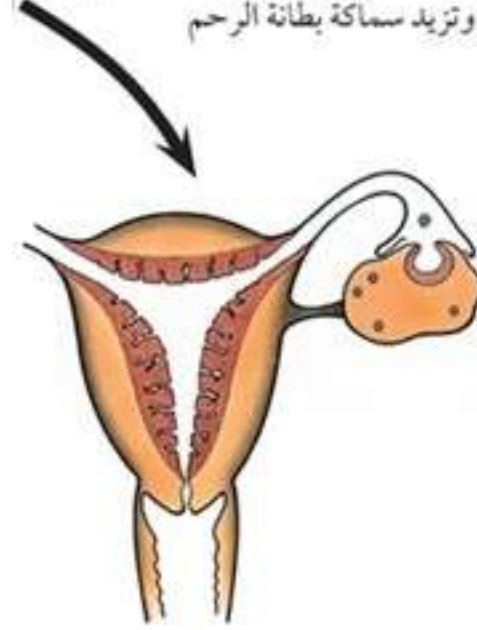
[https://www.youtube.com/
watch?v=1J6GJo7T-EI](https://www.youtube.com/watch?v=1J6GJo7T-EI)

You Tube

اعداد أ. خلود العجيبي



١. الإباضة: تتحرَّر البويضة من المبيض
إلى قناة البيض، ويمكن أن تُخصَّب،
وتزيد سماكة بطانة الرحم



اعداد أ. خلود العجبي

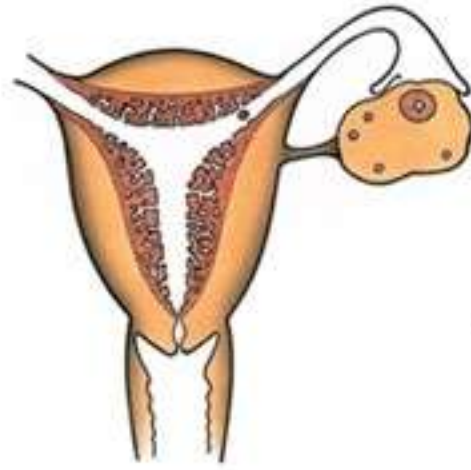


الشكل ٤-١٠ دورة الطمث

١. الإباضة: تتحرر البويضة من المبيض إلى قناة البيض، ويمكن أن تُخصب، وتزيد سماكة بطانة الرحم



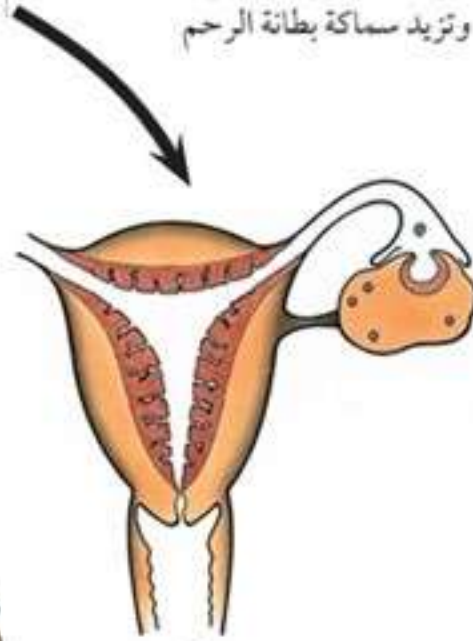
٢. تزيد بطانة الرحم السمكة من تدفق الدم في أنسجتها، استعدادًا لاستقبال الجنين، إذا تم إخصاب البويضة



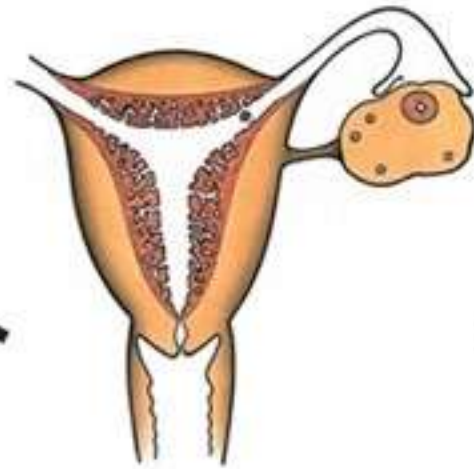
الشكل ٤-١٠ دورة الطمث



١. الإباضة: تحرر البويضة من المبيض إلى قناة البيض، ويمكن أن تُخصب، وتزيد سماكة بطانة الرحم



٢. تزيد بطانة الرحم السمكة من تدفق الدم في أنسجتها، استعدادًا لاستقبال الجنين، إذا تم إخصاب البويضة



٣. الطمث: إذا لم تُخصب البويضة، لن تكون هناك حاجة إلى بطانة الرحم السمكة. لذا تتفكك وتتلف، وتُفقد تدريجيًا عبر المهبل

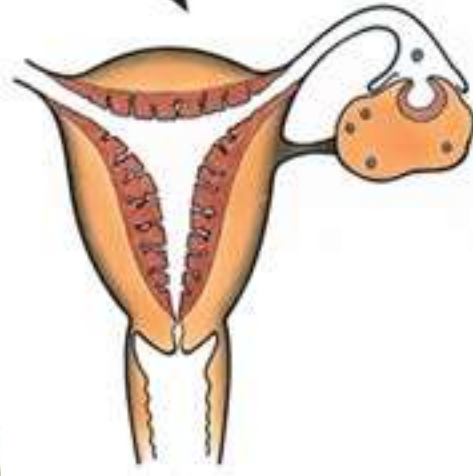


الشكل ٤-١٠ دورة الطمث

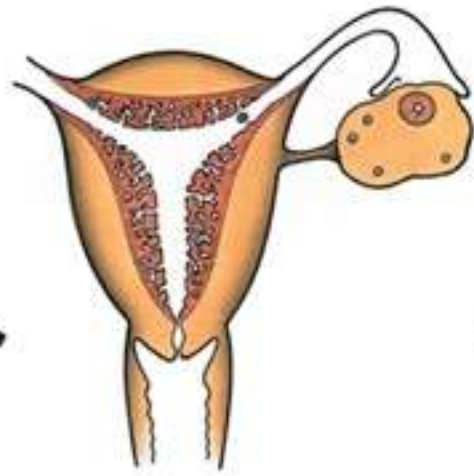




١. الإباضة: تتحرر البويضة من المبيض إلى قناة البيض، ويمكن أن تُخصب، وتزيد سماكة بطانة الرحم



٢. تزيد بطانة الرحم السمكية من تدفق الدم في أنسجتها، استعداداً لاستقبال الجنين، إذا تم إخصاب البويضة



٤. تتطور خلية بويضة جديدة داخل المبيض، ويعاد تكوين بطانة الرحم



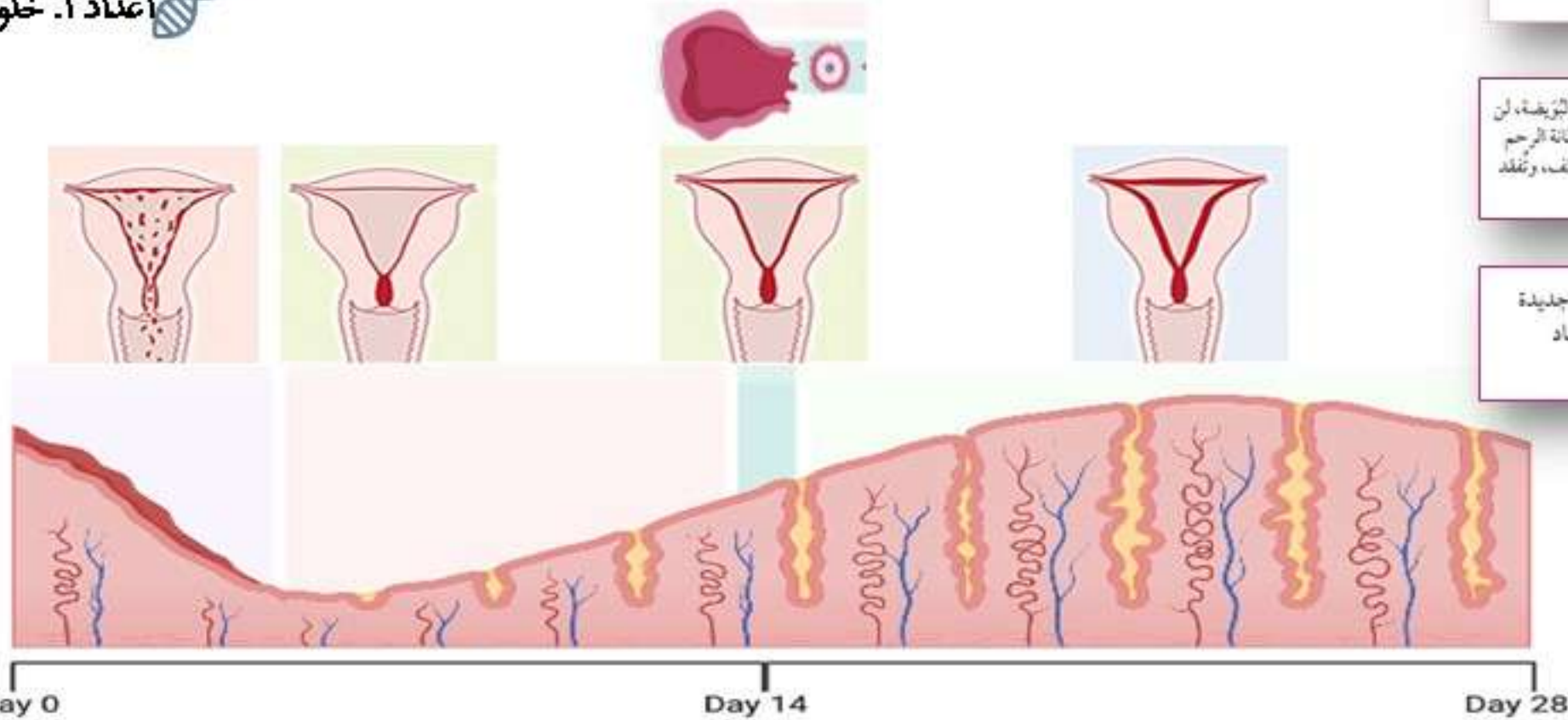
٣. الطمث: إذا لم تُخصب البويضة، لن تكون هناك حاجة إلى بطانة الرحم السمكية. لذا تتفكك وتلف، وتُفقد تدريجياً عبر المهبل

الشكل ٤-١٠ دورة الطمث



ضع الوصف في المكان المناسب له على المخطط

اعداد أ. خلود العجمي



١. الإباضة: تحرر البويضة من المبيض إلى قناة البيض، ويمكن أن تُخصب، وتزيد سماكة بطانة الرحم

٢. تزيد بطانة الرحم السمكية من تدفق الدم في أنسجتها، استعدادًا لاستقبال الجنين، إذا تم إخصاب البويضة

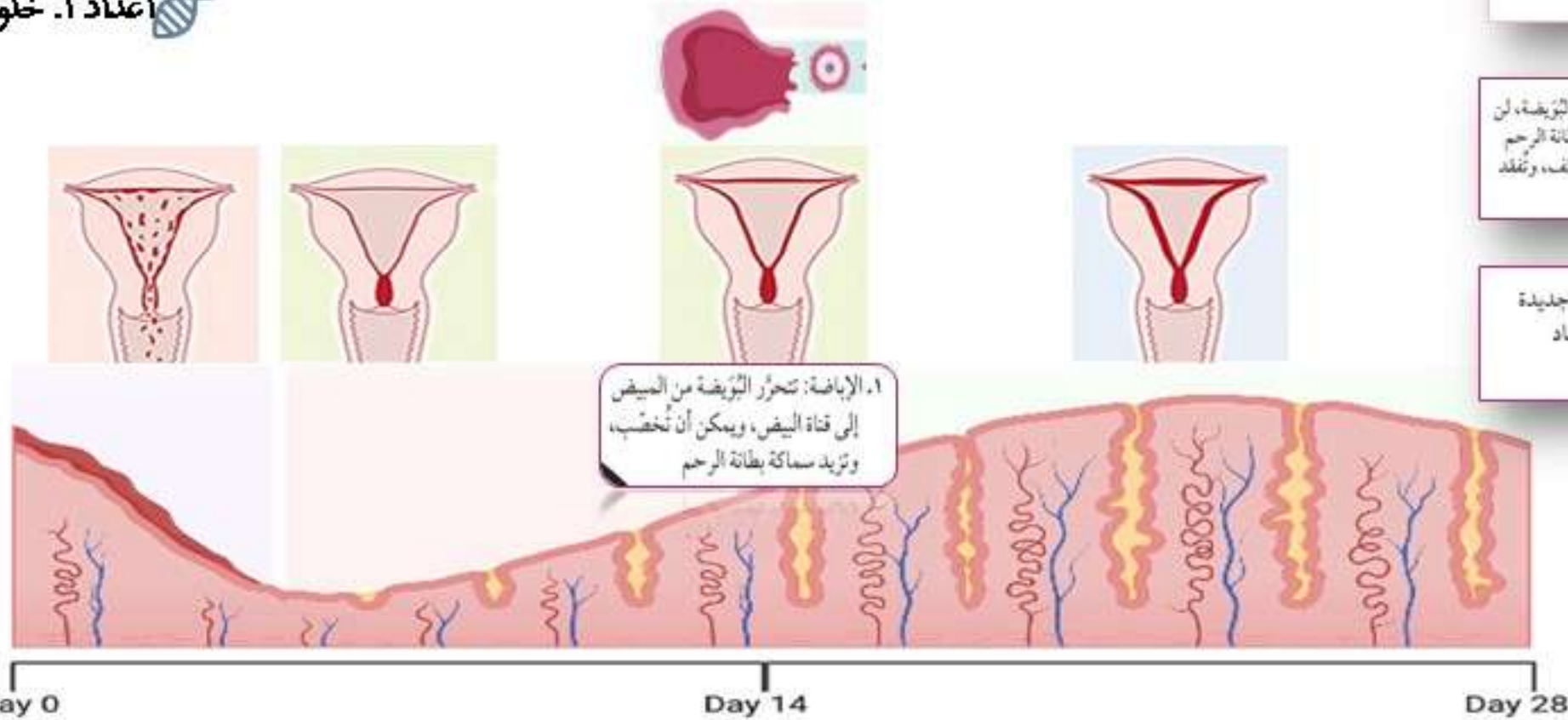
٣. الطمث: إذا لم تُخصب البويضة، لن تكون هناك حاجة إلى بطانة الرحم السمكية. لذا تتشقق وتتلف، وتُفقد تدريجيًا عبر المهبل

٤. تتطور خلية بويضة جديدة داخل المبيض، ويعاد تكوين بطانة الرحم



ضع الوصف في المكان المناسب له على المخطط

اعداد أ. خلود العجمي



٢. تزيد بطانة الرحم السمكية من تدفق الدم في أوجتها، استعدادًا لاستقبال الجنين، إذا تم إخصاب البويضة

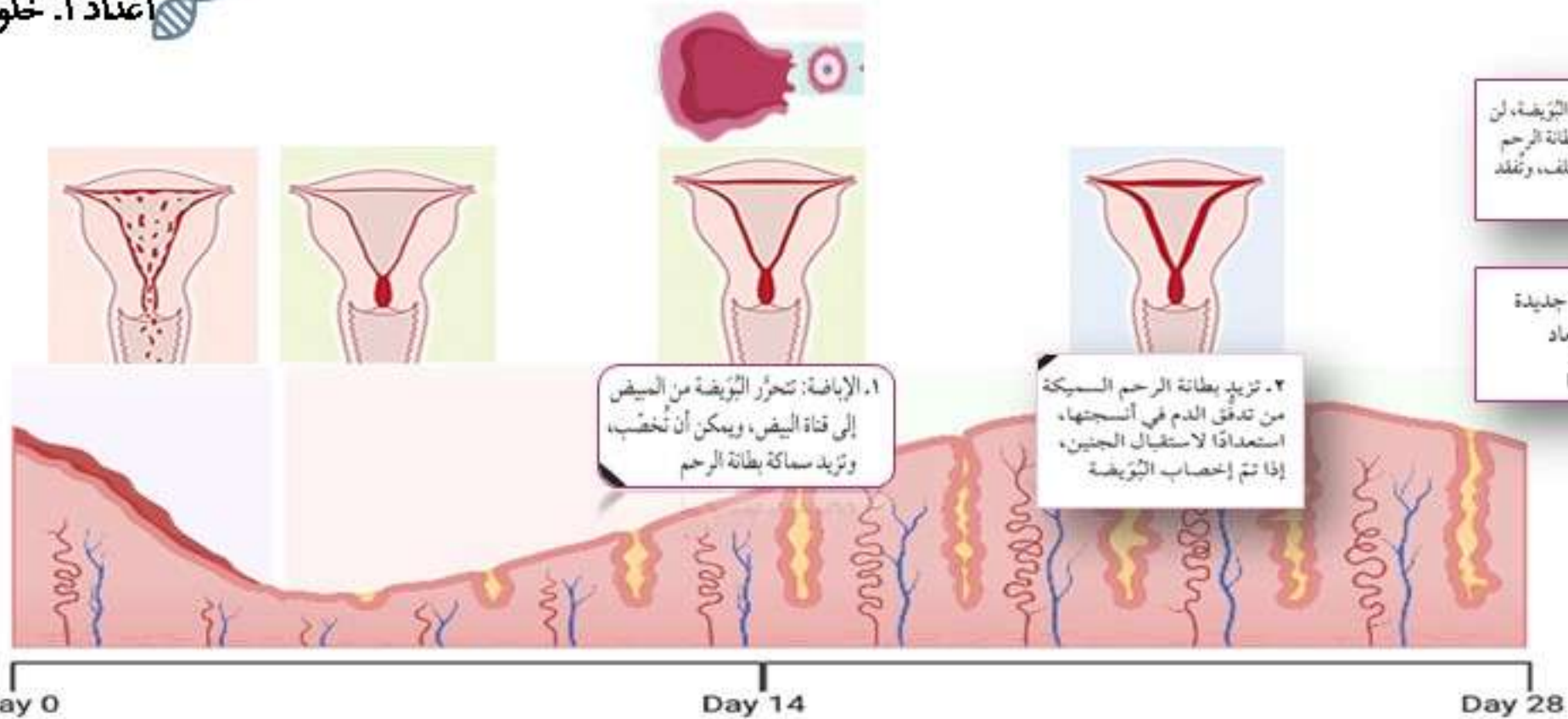
٣. الطمث: إذا لم تُخصب البويضة، لن تكون هناك حاجة إلى بطانة الرحم السمكية. لذا تتفكك وتتلف، وتُفقد تدريجيًا عبر المهبل

٤. تتطور خلية بويضة جديدة داخل المبيض، ويعاد تكوين بطانة الرحم



ضع الوصف في المكان المناسب له على المخطط

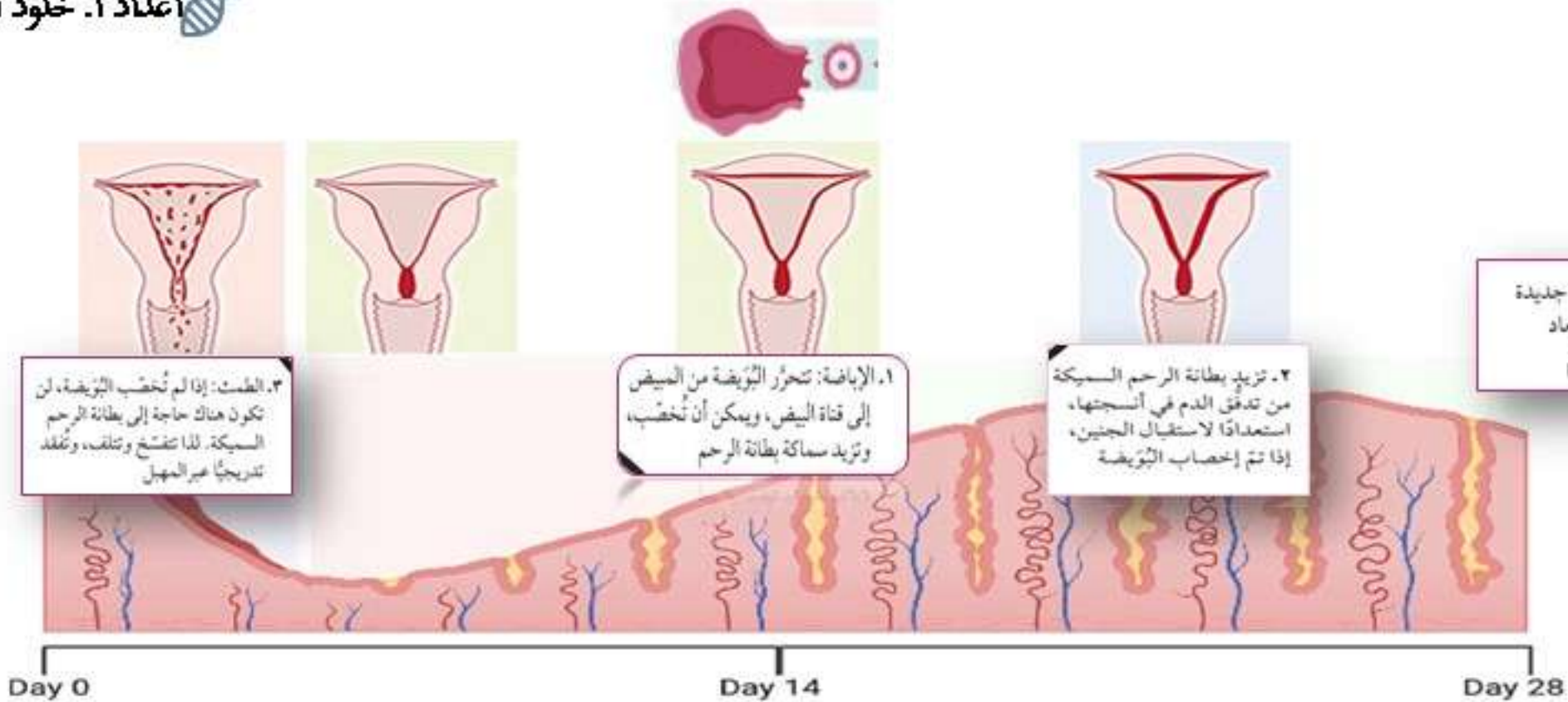
اعداد أ. خلود العجمي





ضع الوصف في المكان المناسب له على المخطط

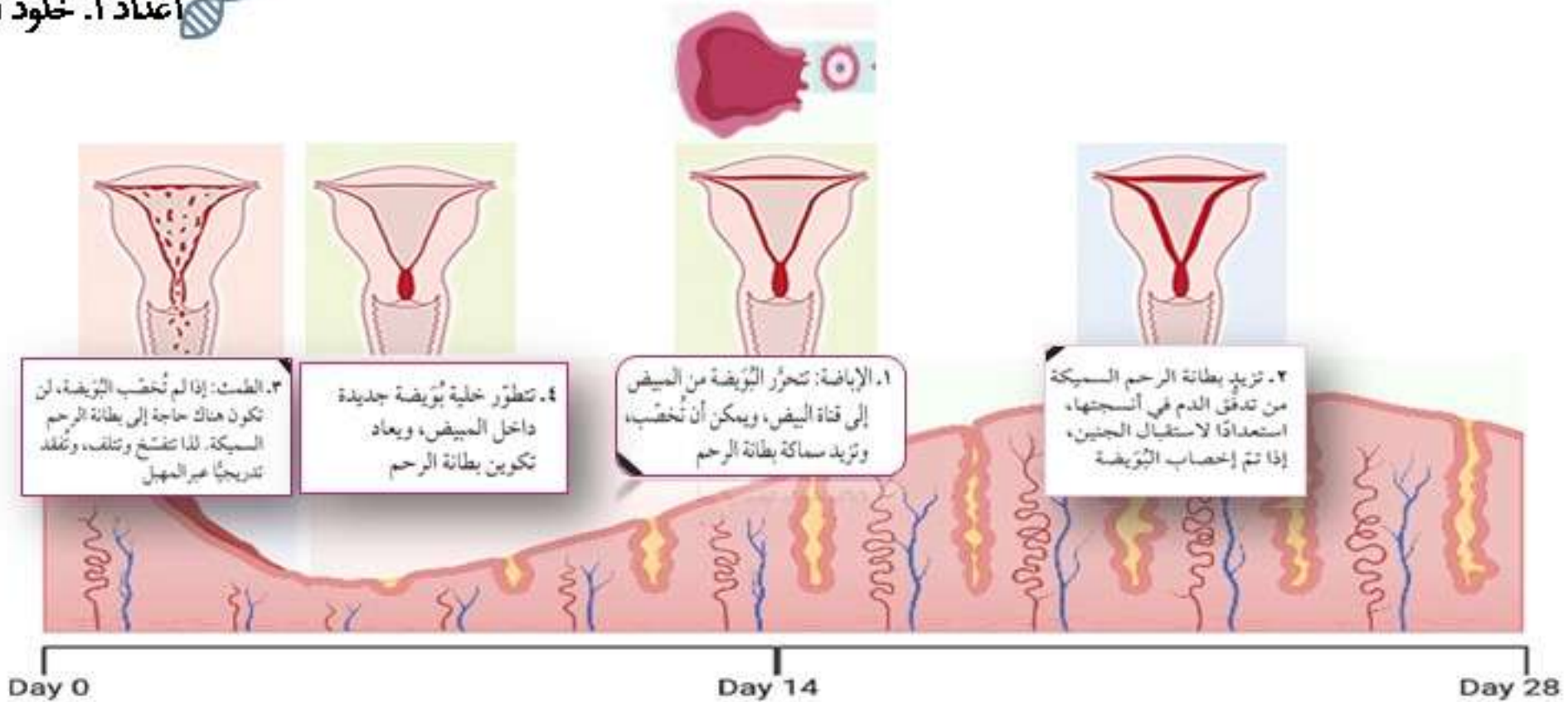
اعداداً. خلود العجي





ضع الوصف في المكان المناسب له على المخطط

اعداد أ. خلود العجمي



نشاط الكتروني حول دورة الطمث

<https://www.liveworksheets.com/ve1777817iz>



اعداد أ. خلود العجمي