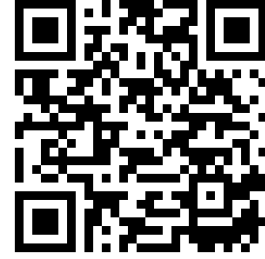


## شكراً لتحميلك هذا الملف من موقع المناهج العمانية



## أسئلة على وحدة الوراثة

[موقع المناهج](#) ← [المناهج العمانية](#) ← [الصف العاشر](#) ← [أحياء](#) ← [الفصل الثاني](#) ← [الملف](#)

## التواصل الاجتماعي بحسب الصف العاشر



## روابط مواد الصف العاشر على تلغرام

[الرياضيات](#)

[اللغة الانجليزية](#)

[اللغة العربية](#)

[التربية الاسلامية](#)

## المزيد من الملفات بحسب الصف العاشر والمادة أحياء في الفصل الثاني

<a href="#">نموذج إجابة الامتحان الرسمي النهائي</a>	1
<a href="#">ملخص شرح وأسئلة امتحانية لدرسي الوقود الاحفوري وازالة الغابات</a>	2
<a href="#">اختبار قصير أول حول درس القلب</a>	3
<a href="#">اختبار قصير ثاني نموذج رابع</a>	4
<a href="#">اختبار قصير ثاني نموذج ثالث مع الحل</a>	5

س١: أليل غطاء اللون الأسود في الماشية (B) هو السائد على أليل اللون الأحمر (b) , ما هي الطرز الجينية للبقرة السوداء والحمراء ؟

الحل :



		الطرز المظهري
		الطرز الجيني

س٢: عند الإنسان، أليل خط الشعر على شكل حرف V widow's peak عند أعلى الجبين سائد على أليل خط الشعر المستقيم .  
أ. أكتب رموزا مناسبة لهذين الأليلين .

ب. ما الطراز المظهري لشخص غير متماثل الأليلات لهذه الصفة

س٣: باستخدام الرمز N لحجم الأجنحة الطبيعية لذبابة ما , و n للأجنحة الضامرة ( الصغيرة جدا ) أكتب ما يلي :

أ. الطراز الجيني لذبابة غير متماثلة الأليلات لهذه الصفة

ب. الطرز الجينية المحتملة لأمشاجها

س٣: إذا تزوج فأر غير متماثل الأليلات لصفة لون الفراء مع أنثى ذات فراء أبيض , ما الطرز المظهرية والجينية للأبناء ؟ وضح باستخدام المخطط الجيني .

الحل :

الخطوة الأولى : أكتب الطراز المظهري والطرز الجيني لكلا الأبوين . ثم أكتب الأنواع المختلفة من الأمشاج المحتمل إنتاجهما معا .

◀ الطراز المظهري للأباء

◀ الطراز الجيني للأباء

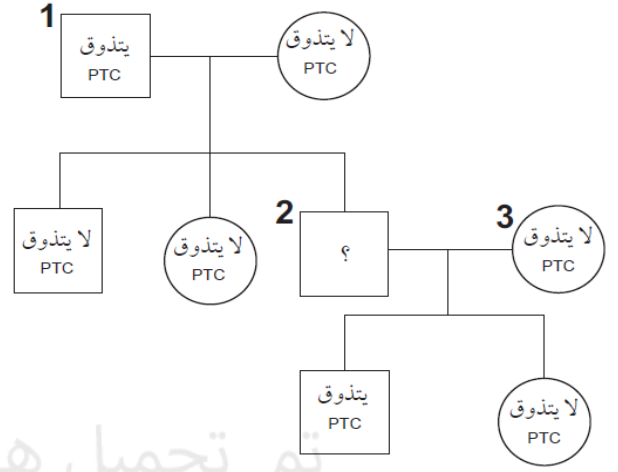
◀ الأمشاج

الخطوة الثانية : أكتب كل الاحتمالات الوارد حدوثها في أثناء الإخصاب .

الخطوة الثالثة : أكتب الطرز المظهرية المتوقعة للأبناء داخل المربع .


س: وضح باستخدام المخطط الجيني إحصائية  
ولادة طفل ذكر .

يوضح سجل النسب أدناه، القدرة على تذوق  
PTC لثلاثة أجيال من العائلة؛ المربعات تمثل  
الذكور، والدوائر تمثل الإناث.

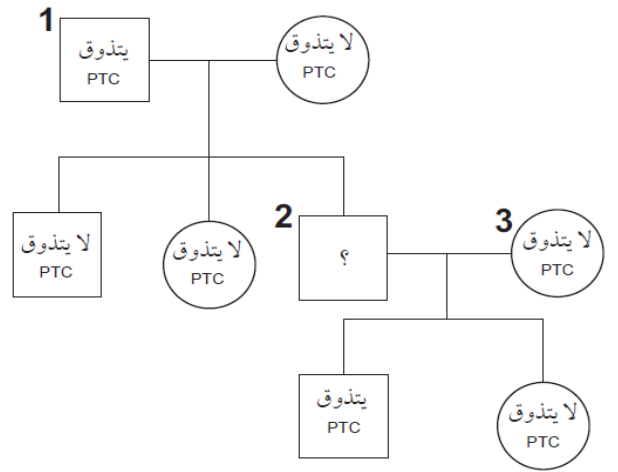


ما الطرز الجينية للأشخاص 1 و 3؟ ما الطراز  
المظهري للشخص 2؟

س : إستخدم مخطط جيني لايجاد نوع الأفراد الناتجة من تزاوج ذبابة غير متماثلة الأليلات مع ذبابة  
متماثلة الأليلات للأجنحة الطبيعية

س: وضح باستخدام المخطط الجيني إحصائية  
ولادة طفل ذكر .

يوضح سجل النسب أدناه، القدرة على تذوق  
PTC لثلاثة أجيال من العائلة؛ المربعات تمثل  
الذكور، والدوائر تمثل الإناث.



ما الطرز الجينية للأشخاص 1 و 3؟ ما الطراز  
المظهري للشخص 2؟

س : إستخدم مخطط جيني لايجاد نوع الأفراد الناتجة من تزاوج ذبابة غير متماثلة الأليلات مع ذبابة  
متماثلة الأليلات للأجنحة الطبيعية