

## شكراً لتحميلك هذا الملف من موقع المناهج العمانية



## أسئلة اختبارات كامبريدج مع نموذج الإجابة

[موقع المناهج](#) ⇨ [المناهج العمانية](#) ⇨ [الصف العاشر](#) ⇨ [أحياء](#) ⇨ [الفصل الثاني](#) ⇨ [الملف](#)

تاريخ نشر الملف على موقع المناهج: 2024-03-24 04:00:50

[إعداد: هيا الدهمانية](#)

## التواصل الاجتماعي بحسب الصف العاشر



## روابط مواد الصف العاشر على تلغرام

[الرياضيات](#)

[اللغة الانجليزية](#)

[اللغة العربية](#)

[التربية الاسلامية](#)

## المزيد من الملفات بحسب الصف العاشر والمادة أحياء في الفصل الثاني

<a href="#">اختبار قصير أول</a>	1
<a href="#">نموذج إجابة اختبار تحريبي للامتحان النهائي نموذج اول ولاية الحازر</a>	2
<a href="#">اختبار تحريبي للامتحان النهائي نموذج اول ولاية الحازر</a>	3
<a href="#">نموذج إجابة الامتحان الرسمي النهائي</a>	4
<a href="#">ملخص شرح وأسئلة امتحانية لدرسي الوقود الاحفوري وازالة</a>	5

المزيد من الملفات بحسب الصف العاشر والمادة أحياء في الفصل الثاني

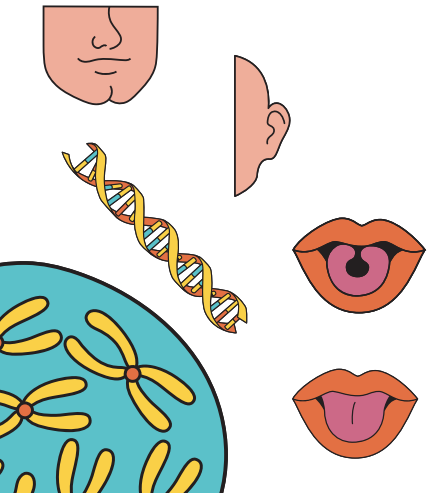
[الغابات](#)

مدرسة حاجر بني عمر للتعليم الأساسي (10-1)

## أسئلة اختبارات كامبردج المترجمة للفص العاشر/ الفصل الدراسي الثاني

تجميع وترجمة : أ.هيا الدهمانية

مراجعة وتدقيق: المشرف ثابت السالمي



1-المخطط 1-1 يوضح ماذا يحدث خلال بعض مراحل التكاثر الجنسي في الإنسان.

جنين ذكر → زيجوت → بويضة+حيوان منوي

• **ضع دائرة** على الخيار الذي يمثل الكروموسومات الجنسية لكل من البويضة, والحيوان المنوي والزيجوت.

	البويضة	الحيوان المنوي	الزيجوت
<b>A</b>	X	X	XX
<b>B</b>	X	Y	XY
<b>C</b>	Y	X	XY
<b>D</b>	Y	Y	YY

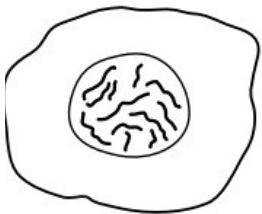
المخطط 1-1

2-ضع دائرة حول المخطط الذي يمثل نتائج الانقسام المتساوي (الميتوزي).



3- يوضح الشكل 3-1 خلية حيوانية تحتوي نواتها على 12 كروموسوم.

• **ضع دائرة** حول عدد الكروموسومات الناتجة بعد الانقسام المتساوي لهذه الخلية.



الشكل 3-1

24 -D

18 -C

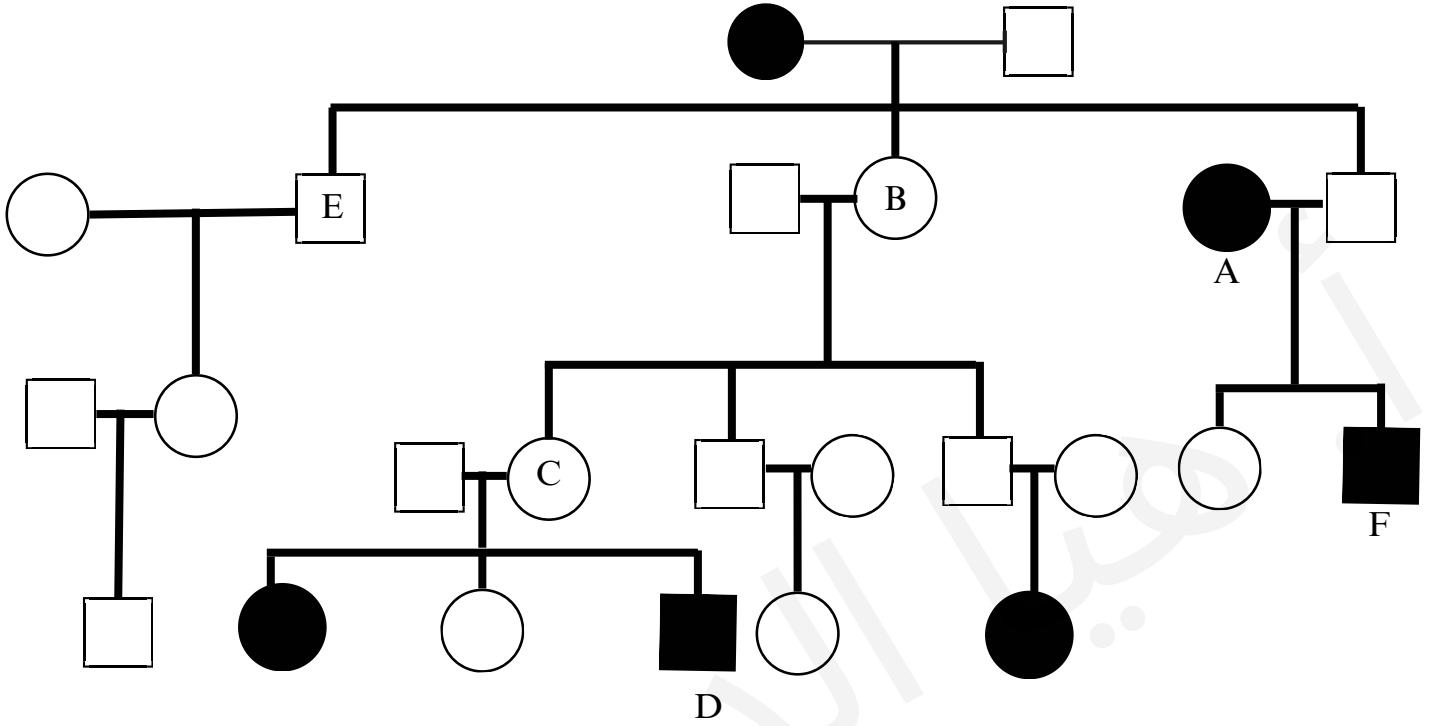
12 -B

6 -A

4- نورة مصابة بمرض التليف الكيسي, حيث أنها تمتلك أليلي المرض.

• من أين حصلت نورة على أليلي المرض؟

يمثل سجل النسب في الشكل 4-1 توارث مرض (التليف الكيسي).



الشكل 4-1

□ ذكر غير مصاب بتليف كيسي

■ ذكر مصاب بتليف كيسي

○ أنثى غير مصابة بتليف كيسي

● أنثى مصابة بتليف كيسي

ضع دائرة حول الإجابة الصحيحة:

• يوصف أليل مرض التكريس الليفي بأنه:

طبيعي

سائد

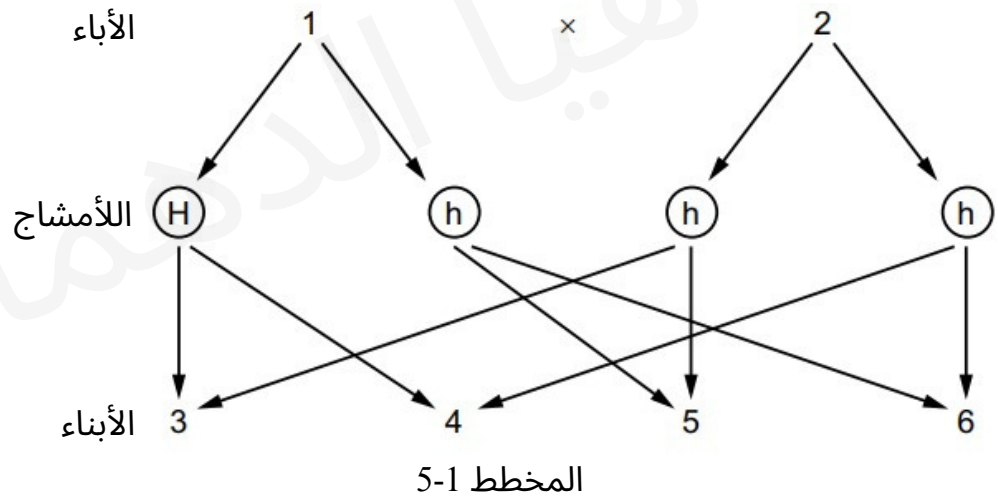
متنحي

• أي الأشخاص A,B,C,D,E,F أنثى ورثت أليلي مرض التليف الكيسي؟

- استخراج ثلاث أشخاص من بين A,B,C,D,E, F يعتبر حامل (يحمل أليل المرض لكنه غير مصاب)؟

- الشخص E لديه ابنة, اشرح لماذا لا يمكن تحديد ما إذا كانت حاملة لأليل المرض أم لا.

5- يمثل المخطط الجيني 5-1 تزاوج بين فردين. H هو الأليل السائد و h هو الأليل المتنحي لصفة معينة.



(ضع دائرة حول الإجابة الصحيحة)

- أي من الآباء والأبناء غير متماثل الأليلات؟

**B** 1, 5 and 6

**A** 1, 3 and 4

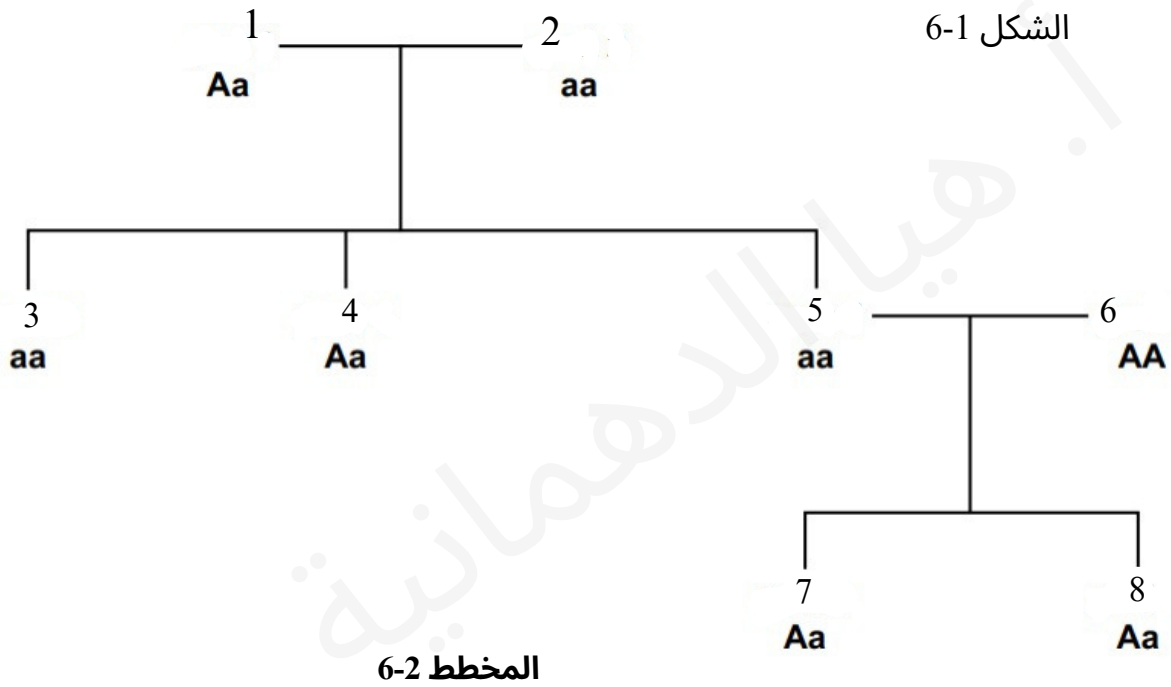
**D** 2, 5 and 6

**C** 2, 3 and 4

6- يوضح الشكل 6-1 ماعز بشعر أبيض.



- لون الشعر صفة وراثية عند الماشية
- أليل الشعر الأبيض يرمز له ب  $A$
- أليل الشعر الأسود يرمز له ب  $a$
- في المخطط 6-2 كل فرد مرقم بالأرقام من 1-8



• كم عدد الماشية التي تمتلك شعرا أبيض؟

.....

• اكتب الطراز المظهري للماعز رقم 5؟

.....

• ضع دائرة على المصطلحات التي تمثل الطراز الجيني للفرد رقم 6؟

متماثل الأليلات      أسود      سائد  
أبيض      متنحي

• صف نوع التباين في صفة لون شعر الماعز؟

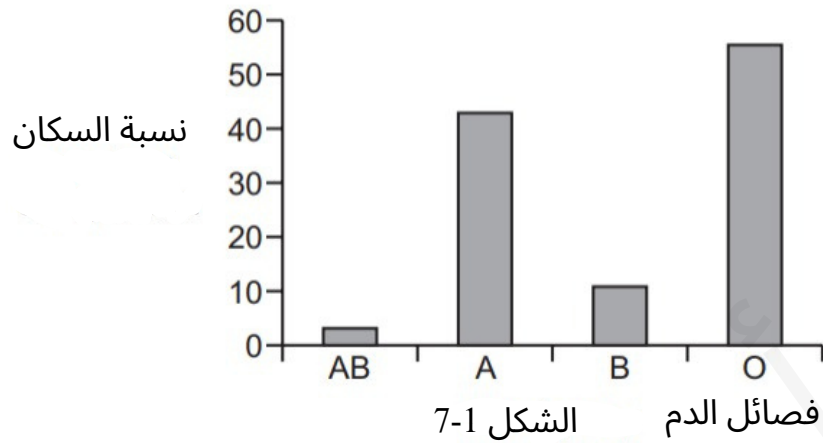
• اختار احد المزارعين فردين من الماعز للتزاوج حيث أن الطراز الجيني للأب هو Aa والطرز الجيني للأم هو Aa.  
-أكمل مربعات بانيت مع كتابة **نسب الطرز المظهرية** الناتجة عن التزاوج.

		أنثى (الأم)	
ذكر (الأب)			

نسب الطرز المظهرية: الأسود ..... الأبيض .....



7- يوضح الشكل 7-1 انتشار فصائل الدم في منطقة معينة. التي تعتبر مثال على التباين الغير مستمر.



• أي الخيارات التالية تعبر عن التباين الغير مستمر؟

A يوجد قيم وسطية للطرز المظهرية

B لا يوجد قيم وسطية للطرز المظهرية

C يوجد مجموعة من الطرز الجينية بين نقيضين

D يوجد مجموعة من الطرز المظهرية بين نقيضين

8- انتقال المعلومات الوراثية من جيل إلى جيل آخر يعرف ب: (ضلل الاجابة الصحيحة)

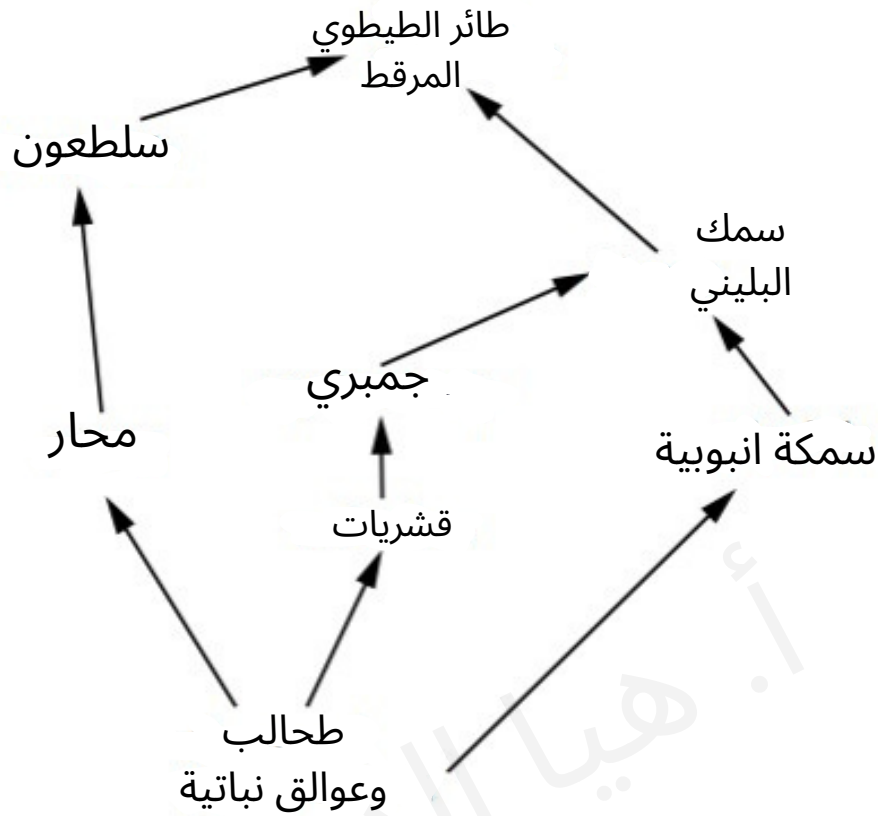
الانقسام

الاخصاب

التكاثر

الوراثة

9- تعد الأراضي الرطبة من أهم الأنظمة البيئية، في الشكل 9-1 يدرس الباحثون العلاقات البيئية في أحد الأراضي الرطبة الساحلية.



الشكل 9-1

• من خلال الشكل 9-1 أكمل الجدول التالي:

دور الكائن	منتج	مستهلك ثان	حيوان يقع في مستويين غذائيين
اسم الكائن			

• الهرم الغذائي لعدد من الكائنات التي تعيش في الأراضي الرطبة يوضح أن قاعدة الهرم (تبدأ بالكائنات المنتجة) تحتوي على عدد كبير من الكائنات بينما نهاية الهرم (المستهلكات) تحتوي عدد أقل بكثير.

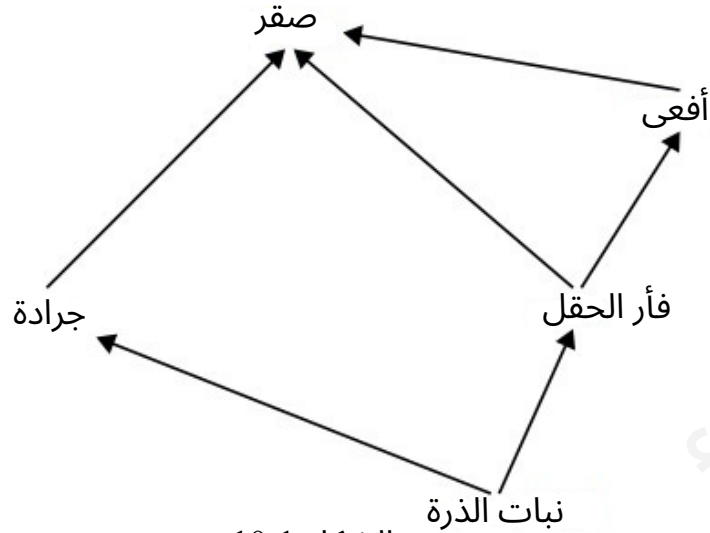
**فسر ذلك؟**

.....

.....

.....

10- الشكل (10-1) يمثل شبكة غذائية بسيطة



الشكل 10-1

• الجدول يوضح بعض المصطلحات التي تستخدم لوصف الكائنات الموجودة في الشبكة الغذائية في الشكل 10-1.

ضع علامة ✓ أمام المصطلح المناسب لكل كائن في الجدول التالي:

الكائن	منتج	أكل عشب	مستهلك ثان
نبات الذرة			
فأر الحقل			
الجراد			
الصقر			

• كم عدد المستويات الغذائية في الشبكة الغذائية في الشكل؟

.....

• استخراج كائنا من الشبكة الغذائية يتغذى على أكثر من مستوى غذائي؟

.....

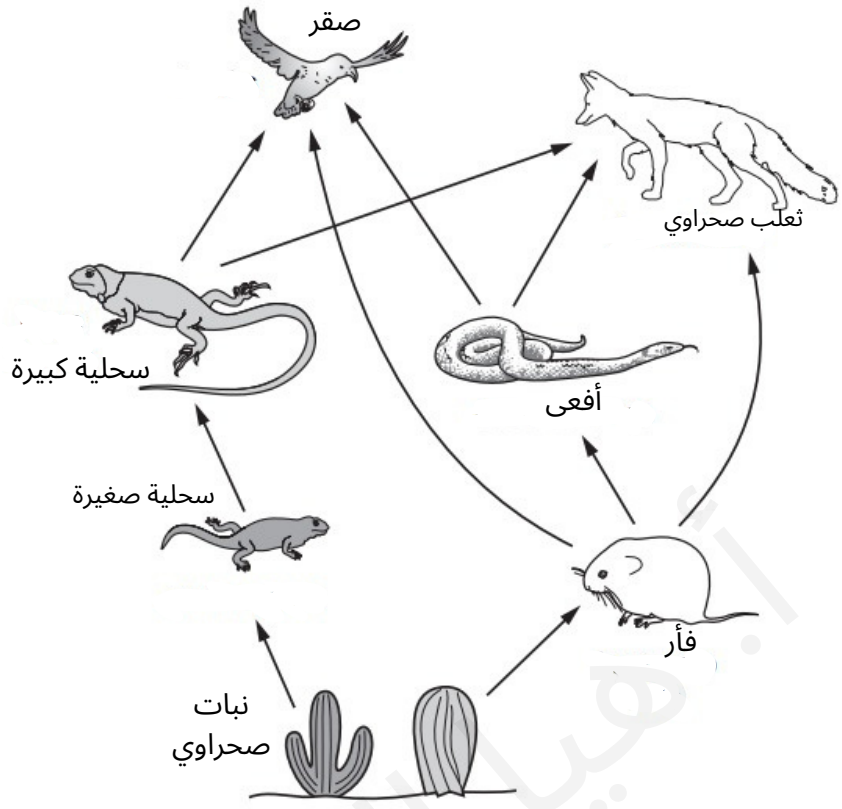
• اكتب المصطلح الذي يصف الكائن الحي الذي يحصل على طاقته من الكائنات الميتة او الفضلات العضوية؟

.....

• ما هو المصدر الرئيسي للطاقة في الشبكات الغذائية؟

.....

11- يمثل الشكل 11-1 شبكة غذاء صحراوية.



الشكل 11-1

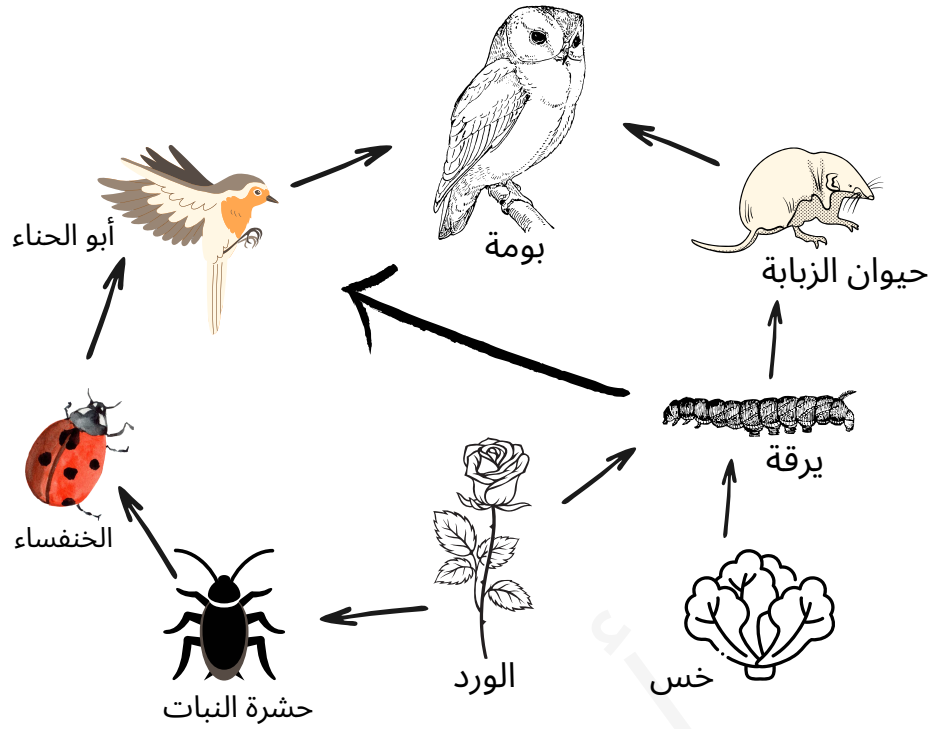
• **ضع دائرة** حول الخيار الذي يمثل الكائنات التي تعتبر مستهلك ثان؟

- A ثعلب صحراوي, أفعى, صقر, سحلية كبيرة
- B ثعلب صحراوي, وصقر فقط
- C الفأر, والسحلية الصغيرة
- D السحلية الكبيرة, والأفعى فقط

• قطع الغابات يؤدي إلى زيادة تركيز غاز ثاني أكسيد الكربون في الغلاف الجوي.  
عدد ثلاث من الآثار السلبية الاضافية الناتجة عن قطع الغابات.

- 1-.....
- 2-.....
- 3-.....

12- ادرس الشبكة الغذائية في الشكل 12-1



الشكل 12-1

• استخراج من الشبكة الغذائية

1- كائن منتج: .....

2- كائن مستهلك: .....

• صف كيف تختلف الكائنات المنتجة عن الكائنات المستهلكة.

.....

.....

.....

• تنتقل الطاقة خلال السلسلة الغذائية.

أ- ما مصدر الطاقة الرئيسية في السلاسل الغذائية؟

.....

ب- كيف تنتقل الطاقة من كائن لآخر عبر السلسلة الغذائية؟

.....



14-السلحفاة الخضراء هي أحد الكائنات البحرية المتضررة من النفايات البلاستيكية. تظهر الصورة 14-1 سلحفاة خضراء تسبح بالقرب من كيس بلاستيكي في المحيط الهادئ.



الصورة 14-1

• عدد الآثار السلبية للنفايات الغير قابلة للتحلل مثل (البلاستيك) على حياة الكائنات البحرية؟

.....

.....

.....

.....

.....

.....

.....

.....

.....

# نموذج الإجابة

الإجابة	السؤال
B	1
B	2
B	3
<ul style="list-style-type: none"><li>• أليل من الأم وأليل من الأب</li><li>• متنحي</li><li>• A</li><li>• B ,C, E</li><li>• الأب حامل للمرض قد ينقل أليل المرض للأبنة أو ينقل الأليل السليم، والسجل لا يوضح الطراز الجيني للأم لذلك غير معروف اذا كانت حاملة للمرض أو سليمة بالتالي قد تكون البنت سليمة أو حاملة.</li></ul>	4
A	5
<ul style="list-style-type: none"><li>• 5</li><li>• أسود</li></ul>	6



<ul style="list-style-type: none"> <li>• متماثل الأليلات و سائد</li> <li>• تباين غير مستمر</li> <li>• الطرز الجينية للأبناء في مربع بانيت : AA,Aa,Aa,aa</li> <li>• نسب الطرز المظهرية الأسود 1 الأبيض 3 أو الأسود 25% والأبيض 75%</li> </ul>	6
B	7
الوراثة	8
<ul style="list-style-type: none"> <li>• منتج: طحالب وعوالق نباتية</li> <li>مستهلك ثان: البليني، السلطعون، جمبري</li> <li>حيوان في مستويين: سمك البليني</li> <li>• لأنه كلما انتقلنا في السلسلة الغذائية من مستوى إلى آخر يتم فقدان جزء من الطاقة وبالتالي كمية الطاقة في المستويات الغذائية أعلى الهرم لا تكفي لدعم كائنات حية كثيرة.</li> </ul>	9

<ul style="list-style-type: none"> <li>• نبات الذرة منتج</li> <li>• فأر الحقل: أكل عشب,</li> <li>الجراد: أكل عشب</li> <li>• الصقر: مستهلك ثان</li> <li>• أربع مستويات</li> <li>(منتج, مستهلك أول,</li> <li>مستهلك ثان, مستهلك</li> <li>ثالث)</li> <li>• الصقر</li> <li>• المحللات</li> <li>• الشمس</li> <li>•</li> </ul>	<p style="text-align: center;">10</p>
<ul style="list-style-type: none"> <li>• A</li> <li>• تناقص التنوع الحيوي,</li> <li>تناقص أعداد الكائنات الحية</li> <li>وانقراضها, تفقد الكائنات</li> <li>الحية مواطنها الطبيعية,</li> <li>تدهور التربة</li> </ul>	<p style="text-align: center;">11</p>
<ul style="list-style-type: none"> <li>• منتج: خس أو ورد</li> <li>مستهلك: أي حيوان</li> <li>موجود في الشكل 1-12</li> <li>• الكائن المنتج: يصنع غذائه</li> <li>بنفسه, أما المستهلك لا</li> <li>يستطيع صنع غذائه بنفسه.</li> <li>• أ: الشمس,</li> <li>ب: التغذية</li> </ul>	<p style="text-align: center;">12</p>

<ul style="list-style-type: none"><li>• من عام 1965- 1975 كمية النفايات في منطقة GPGP ثابتة تقريبا</li><li>• كمية النفايات في منطقة GPGP تتزايد من 1985-2015</li><li>• كمية النفايات في منطقة GPGP ارتفعت بشكل كبير خلال الفترة 1995-2014</li><li>• كمية النفايات خارج المنطقة أقل بكثير من داخلها.</li></ul>	13
<ul style="list-style-type: none"><li>• الاجابة في كتاب الطالب ص 51-52</li></ul>	14

# نهاية ملف الأسئلة

ملاحظة:

لا يسمح بإستخدام الملف لهدف

تجاري.

الرجاء الحفاظ على الحقوق وعدم

نسبها لغير معدها.

تجميع وترجمة: أهيا الدهمانية

مراجعة وتدقيق: المشرف ثابت السالمي