

تم تحميل هذا الملف من موقع المناهج العمانية



اختبار قصير أول في الوحدة الأولى من مبادرة عضد

موقع فايلاتي ← المناهج العمانية ← الصف العاشر ← رياضيات ← الفصل الأول ← اختبارات ← الملف

تاريخ إضافة الملف على موقع المناهج: 2024-10-24 22:30:09

ملفات اكتب للمعلم اكتب للطالب | اختبارات الكترونية | اختبارات | حلول | عروض بوربوينت | أوراق عمل
منهج انجليزي | ملخصات وتقارير | مذكرات وبنوك | الامتحان النهائي للمدرس

المزيد من مادة
رياضيات:

التواصل الاجتماعي بحسب الصف العاشر



صفحة المناهج
العمانية على
فيسبوك

الرياضيات

اللغة الانجليزية

اللغة العربية

التربية الاسلامية

المواد على تلغرام

المزيد من الملفات بحسب الصف العاشر والمادة رياضيات في الفصل الأول

اختبار قصير أول في درس التمثيل البياني

1

اختبار تشخيصي للمادة

2

اختبار قصير أول مع نموذج الإجابة في محافظة شمال الباطنة

3

سؤال قصير أول في حل المتباينات

4

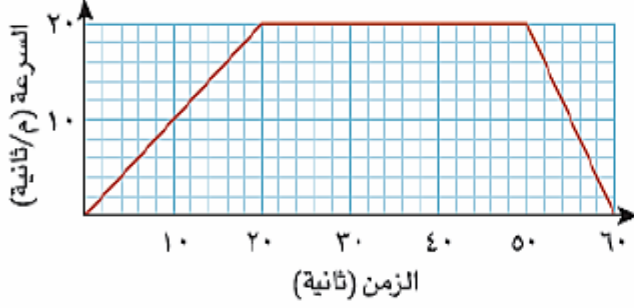
اختبار قصير أول بمحافظة جنوب الباطنة

5

اسم الطالب/ة المجيد /ة

اجب عن جميع الاسئلة اتالية

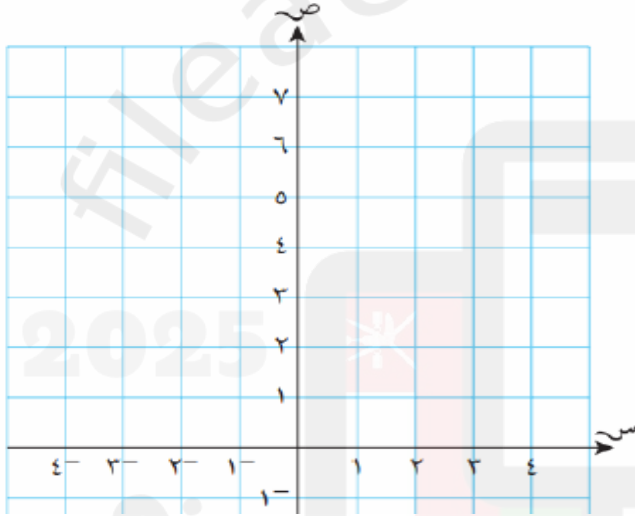
الشكل يوضح جزء من رحلة سيارة



احسب التسارع خلال اول 20 ثانية من الرحلة (موضحا خطوات الحل).

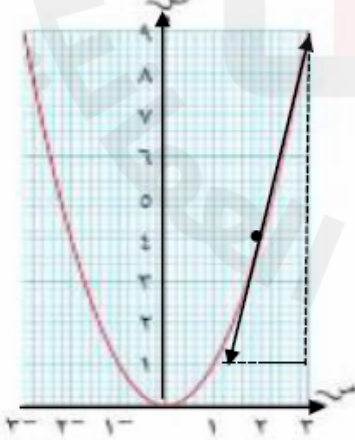
.....
.....

ظل المنطقة التي لا تمثل المتباينات $ص \geq 2$ ، $س \geq ٤$ ، $س+ص \leq ٤$



.....
.....
.....
.....
.....
.....
.....
.....

يوضح الشكل التمثيل البياني للدالة $ص = س^2$



ميل المماس عند النقطة (١,٥ ، ٢,٢٥) يساوي ٣

(أ) اكتب احداثيات النقطة التي يكون عندها الميل يساوي ٣-

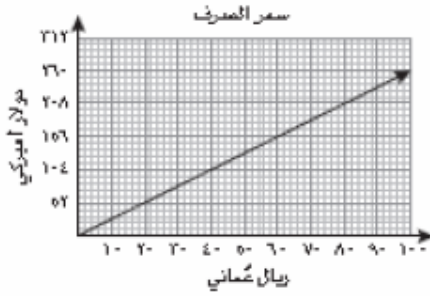
(ب) ميل المماس عند النقطة (٢ ، ٤)

٤ (أ) رتب العملات التالية من الأقل قيمة إلى الأكثر قيمة.

٤٠ ريال ، ١٢٠ دولار ، ١٠٠ دولار ، ٢٠ ريال

الترتيب:

_____ ، _____ ، _____ ، _____
الأقل قيمة الأكثر قيمة



٢

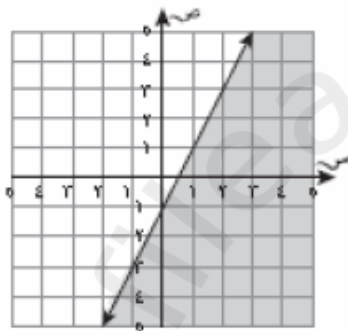
(ب) سعر شاشة حاسوب ١٠٠ ريال عماني، أوجد سعرها بالدولار الأمريكي.

دولار أمريكي _____

٦ ضع دائرة حول المتباينة الممثلة بالمنطقة غير المظللة:

ص > س - ١ ص ≥ ٢س - ١

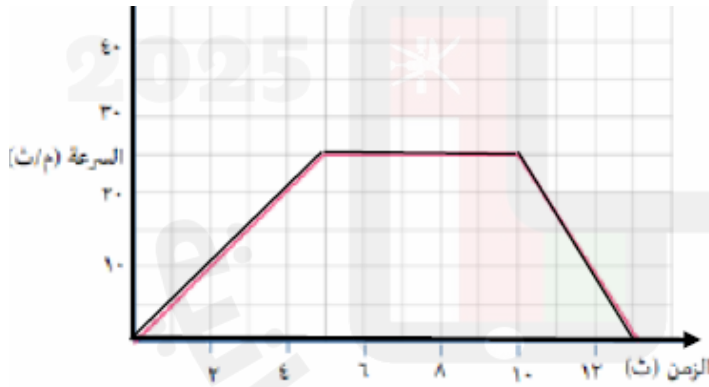
ص ≤ س - ١ ص ≤ ٢س - ١



١

٧ يوضح التمثيل البياني (السرعة - الزمن)

رحلة جسم في ١٣ ثانية.



٣

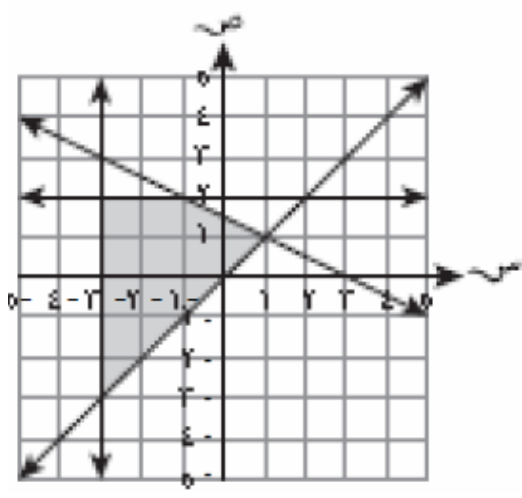
(أ) اكتب المدة الزمنية التي تحرك فيها الجسم بسرعة ثابتة.

(ب) احسب المسافة الكلية التي قطعها الجسم.

(ج) احسب تسارع السيارة بعد ٥ ثواني من بدء الحركة.

٨

يحقق العددان س ، ص جميع المتباينات التالية
 $ص \geq 2$ ، $ص \leq 3$ ، $ص + س \geq 3$



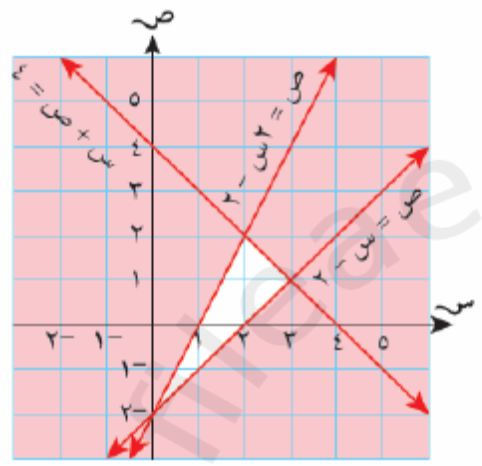
أكبر قيمة للعبارة الجبرية (س + ص)

أقل قيمة للعبارة الجبرية (س + ص)

٢

٩

المنطقة غير المظلة توضح المتباينات



ص $0 \leq$ ص ، $ص + س \leq 2$ ،
 $ص + س \geq 4$

اكتب زوج مرتب من الاعداد الصحيحة يحقق كل المتباينات

١

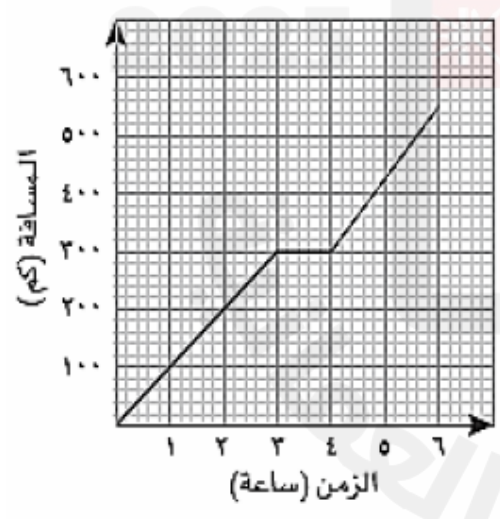
١٠

التمثيل البياني المجاور يوضح المسافة المقطوعة لسيارة في ٦ ساعات أكل

(أ) المسافة المقطوعة بعد مرور ٣ ساعات تساوي

.....

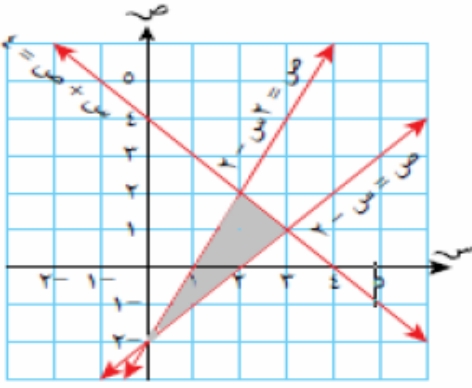
(ب) صف ما يدل عليه التمثيل البياني بين الساعة الثالثة والرابعة



٤

١١ ظهر التمثيل البياني الجاور، منطقة مظللة تُمثل مجموعة المتباينات

$$س + ص \geq ٤ ، ص \geq ٢س - ٢ ، ص \geq ٢س - ٢ ،$$

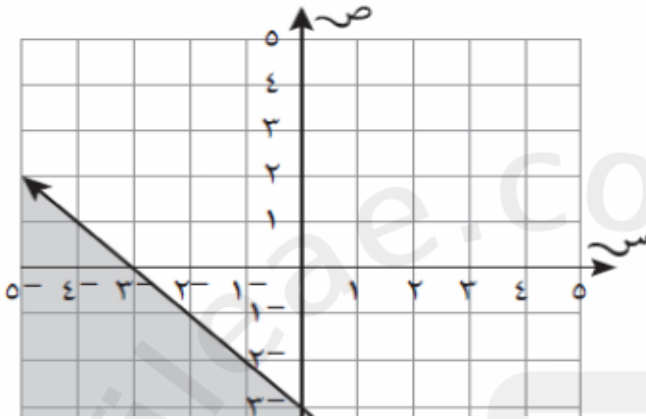


أوجد أكبر قيمة للعبارة الجبرية $(٢س + ص)$ التي تحقق المتباينات المُعطاة

أكبر قيمة =

١٢ كتب المتباينة التي تمثل المنطقة

غير المظللة في الشكل الجاور



١٣ التمثيل البياني المقابل يوضح التحويل بين وحدات الريال العُماني والدولار الأمريكي.

حوط على قيمة ٦٠ ريال عُماني بالدولار الأمريكي:



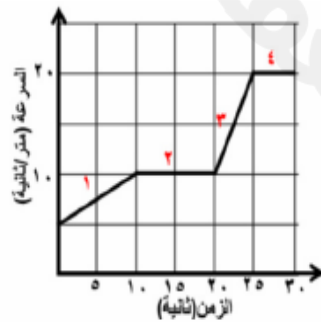
٣٠ ٥٠ ١٤٨ ١٥٦

١٤ في الرسم البياني المقابل:

سيارة قطعت طريقها على أربع مراحل ،

كل مرحلة كان لها سرعة مختلفة.

أي مرحلة أكبر تسارعاً؟ فسر إجابتك



٢ ١
٤ ٣