

## شكراً لتحميلك هذا الملف من موقع المناهج العمانية



## اختبار قصير أول نموذج ثاني

[موقع المناهج](#) ⇨ [المناهج العمانية](#) ⇨ [الصف العاشر](#) ⇨ [فيزياء](#) ⇨ [الفصل الأول](#) ⇨ [الملف](#)

تاريخ نشر الملف على موقع المناهج: 05:46:37 2023-11-03

## التواصل الاجتماعي بحسب الصف العاشر



## روابط مواد الصف العاشر على تلغرام

[الرياضيات](#)

[اللغة الانجليزية](#)

[اللغة العربية](#)

[التربية الاسلامية](#)

## المزيد من الملفات بحسب الصف العاشر والمادة فيزياء في الفصل الأول

[اختبار قصير أول مع نموذج الإجابة](#)

1

[الكبسولة الفيزيائية الإثرائية](#)

2

[نشاط عملي لدرس استقصاء استطالة الزنبرك](#)

3

[نشاط عملي لدرس توصيل المقاومات](#)

4

[اختبار قصير أول مع نموذج الإجابة](#)

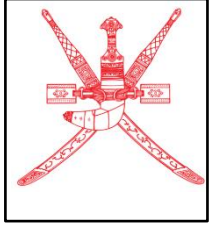
5

اختبار قصير أول فيزياء  
الصف العاشر

سلطنة عمان

وزارة التربية والتعليم

مدرسة الشيخ حمد السالمي (5-12)



اسم الطالب

الصف

(1) السؤال الأول: أ) أي من الخيارات في الجدول أدناه يمثل الرمز الصحيح للمكوّن الكهربائي؟

الرمز في الدائرة	المكون الكهربائي	
	مفتاح كهربائي	أ
	منصهر	ب
	مقاومة	ج
	مقاومة متغيرة	د

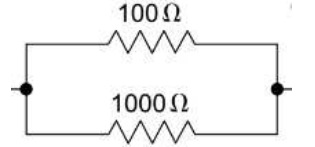
(2)

ب) بالاعتماد على الأشكال التالية أكمل بما هو مناسب.

المقاومتان موصلتان على ..... والمقاومة المكافئة أكبر من .....



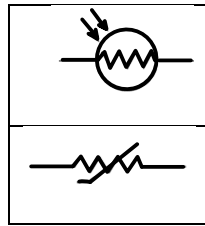
المقاومتان موصلتان على ..... والمقاومة المكافئة أصغر من .....



(2)

السؤال الثاني: أ) وصل بما هو مناسب

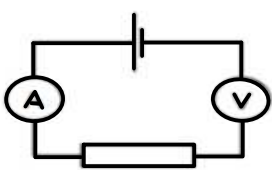
مقاومة حرارية
مقاومة ضوئية



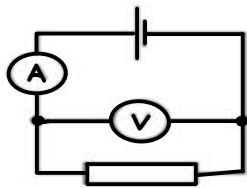
LDR
NTC

(1)

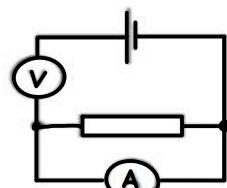
ب) اختر التوصيل الصحيح لقياس شدة التيار المار في المقاومة وفرق الجهد بين طرفيها.



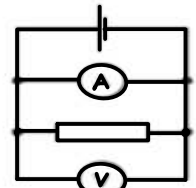
(د)



(ج)



(ب)



(أ)

السؤال الثالث:

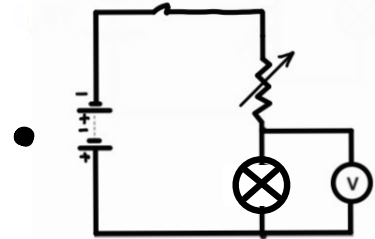
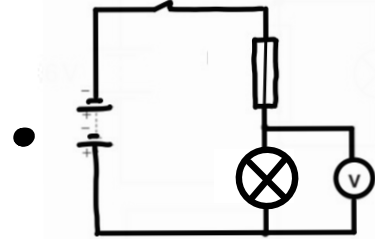
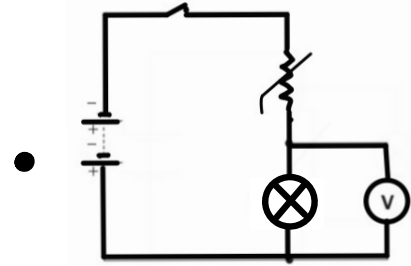
(2)

أ) وصل شكل الدائرة مع الوظيفة المناسبة لها.

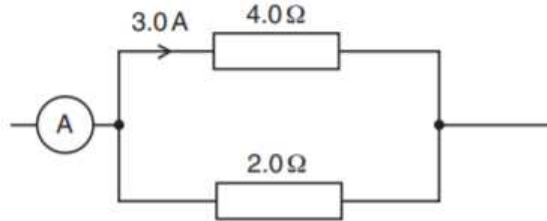
• فرق الجهد بين طرفي المصباح يتغير بين (0V,6V)

• شدة اضاءة المصباح تتغير مع درجة الحرارة

• المصباح محمي من الشحنات الزائدة



ب) الشكل التالي يوضح جزء من دائرة كهربائية تأمل الشكل وأجب على الأسئلة. (2)



1- أحسب مقدار المقاومة المكافئة في الدائرة.

.....

.....

.....

2- مقدار التيار المار في الأميتر.

.....

.....

.....

انتهت الأسئلة مع تمنياتي للجميع بالنجاح