

## شكراً لتحميلك هذا الملف من موقع المناهج العمانية



## اختبار تجريبي للامتحان النهائي نموذج اول ولاية الجازر

[موقع المناهج](#) ← [المناهج العمانية](#) ← [الصف العاشر](#) ← [أحياء](#) ← [الفصل الثاني](#) ← [الملف](#)

تاريخ نشر الملف على موقع المناهج: 18:26:55 2023-12-29

## التواصل الاجتماعي بحسب الصف العاشر



## روابط مواد الصف العاشر على تلغرام

[الرياضيات](#)

[اللغة الانجليزية](#)

[اللغة العربية](#)

[التربية الاسلامية](#)

## المزيد من الملفات بحسب الصف العاشر والمادة أحياء في الفصل الثاني

<a href="#">نموذج إجابة الامتحان الرسمي النهائي</a>	1
<a href="#">ملخص شرح وأسئلة امتحانية لدرسي الوقود الاحفوري وازالة الغابات</a>	2
<a href="#">اختبار قصير أول حول درس القلب</a>	3
<a href="#">اختبار قصير ثاني نموذج رابع</a>	4
<a href="#">اختبار قصير ثاني نموذج ثالث مع الحل</a>	5

المديرية العامة للتربية والتعليم بمحافظة الوسطى  
دائرة القياس والتقويم التربوي  
قطاع ولاية الجازر امتحان الصف العاشر  
الدور الأول-الفصل الدراسي الأول- للعام الدراسي ١٤٤٣/١٤٤٤ هـ - ٢٠٢١/ ٢٠٢٢ م  
● المادة: الأحياء ● عدد صفحات أسئلة الامتحان: ( 10 )  
● زمن الاجابة: ساعة ونصف ● الإجابة في الدفتر نفسه.

		اسم الطالب
الصف	المدرسة	

التوقيع بالاسم		الدرجة بالحروف (بالأحمر)	الدرجة بالأرقام (بالأحمر)		السؤال
المصحح الأول (بالأحمر)	المصحح الثاني (بالأخضر)		آحاد	عشرات	
					1
					2
					3
					4
					5
					6
					7
					8
					9
					10
مراجعة الجمع والتشطيب (بالأزرق)	جمعه (بالأحمر)				المجموع
					المجموع الكلي

المادة : أحياء الصف : العاشر الفصل الدراسي الأول  
الدور الأول  
العام الدراسي ٢٠٢١/٢٠٢٢ م

### أجب عن جميع الأسئلة الآتية

السؤال الأول:

١- يسمى جهاز الجسم الذي يحتوي على الأوعية الدموية بالجهاز: (ظلل الدوائر المرسومة بجوار الإجابة الصحيحة): [١]

○ التنفسي ○ الهضمي ○ الدوري ○ العصبي

ب- يوضح المخططان المقابلان (A) و (B) الجهاز الدوري لحيوانين مختلفتين. ادرسه جيدا ثم أجب عن الأسئلة التالية:

١- أشرح الفرق بين الجهاز الدوري (A) والجهاز الدوري (B) من حيث مسار تدفق الدم؟ [٢]

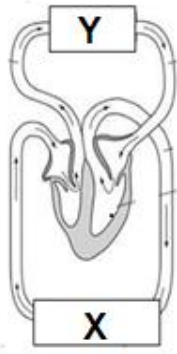
.....  
.....  
.....

٢- قارن بين الدم الذي يعود الى القلب من الجزء المشار اليه بالرمز (X) والرمز (Y) ؟ [١]

.....  
.....  
.....  
.....



(A)



(B)

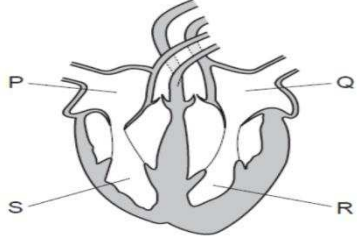
ج- من المخططين السابقين ، استنتج أي الدورتين (A) و (B) أكبر ضغطا وإيهما أقل ضغطا؟ برر اجابتك. [٢]

.....  
.....  
.....  
.....

المادة : أحياء الصف : العاشر الفصل الدراسي الأول الدور الأول  
العام الدراسي ٢٠٢١/٢٠٢٢ م

السؤال الثاني:

أ- في الشكل المقابل التركيب الذي يقوم بضخ الدم إلى الرئتين، هو... (ظلل الدوائر المرسومة بجوار الإجابة الصحيحة): [١]

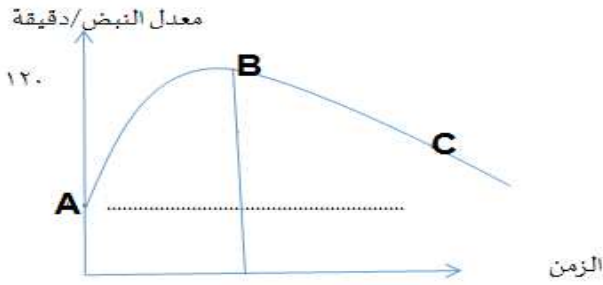


S

P

G

R



ب- يوضح الرسم البياني معدل النبض مع الزمن لطالب بالصف العاشر أدرسه ثم أجب:

ما الفترة التي توقف فيها الطالب عن الرياضة ؟ [١]

.....  
.....

ج- يوضح الشكل التخطيطي التالي انقباض وانبساط للأذنين والبطينين خلال عدة ضربات للقلب. كل مربع يمثل 0.1 ثانية. ادرسه جيدا ثم أجب:

[٢]



1- كم مدة انقباض البطينين في ضربة قلب واحدة؟ .....

2- كم عدد ضربات القلب التي يوضحها الشكل؟ .....

[٣]

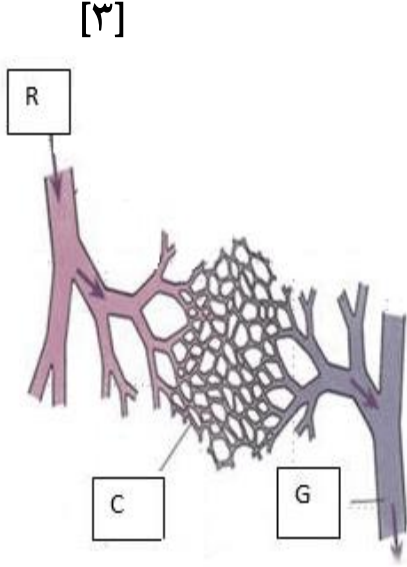
د- أكتب ثلاث عوامل خطر محتملة للإصابة بمرض القلب التاجي ؟

.....  
.....  
.....

المادة : أحياء الصف : العاشر الفصل الدراسي الأول الدور الأول  
العام الدراسي ٢٠٢١/٢٠٢٢ م

السؤال الثالث:

أ- يوضح المخطط المقابل صورة لأوعية دموية أدرسه ثم أجب .  
اكتب اسماء كل من (G-C-R) ؟



R تسمى.....

C تسمى.....

G تسمى.....

[١]

ب- صف كيف تكيفت كل من (G-C-R) مع وظيفتها؟

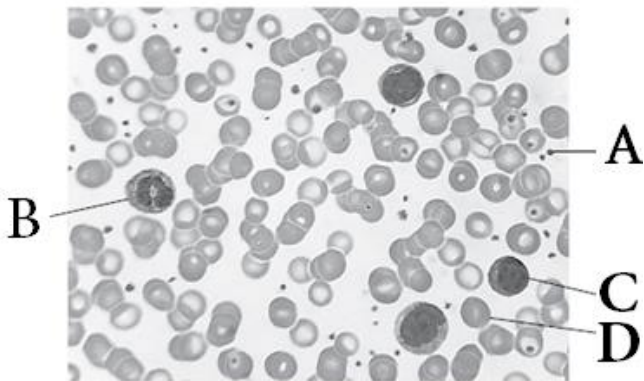
.....  
.....  
.....

[٢]

ج- قام طالب باستقصاء لمشاهدة أنواع خلايا الدم تحت المجهر. فساعده على إجابة السؤال التالي:

تنبأ بما يحدث اذا حدث خلل وظيفي لكل من خلايا  
الدم (B) و (D).

.....  
.....  
.....  
.....  
.....



المادة : أحياء الصف : العاشر الفصل الدراسي الأول الدور الأول  
العام الدراسي ٢٠٢١/٢٠٢٢ م

السؤال الرابع: أجب عن الأسئلة التالية

[١] أ- تسمى العضلات التي توجد بين الضلوع بالعضلات: (ظلل الدائرة المرسومة بجوار الإجابة الصحيحة):  
 الوريية  الملساء  القلبية  الهيكلية

[٢] ب- أكتب كلمة صواب او خطأ امام كل عبارة في الجدول التالي :

خطأ	صواب	العبارة
		يحدث التبادل الغازي بين الاكسجين و ثاني أكسيد الكربون في جسم الكائن الحي
		تتميز جدران الحويصلات الهوائية بأنها سميقة جدا
		ينتشر الأوكسجين من الدم إلى الحويصلات الهوائية
		الحويصلات الهوائية تقع في نهاية كل شعيرة هوائية

ج- يبين الرسم التالي جهاز تبادل الغازات في جسم الإنسان. أدرسه ثم أجب :

أكتب الأجزاء التالية في مواقعها الصحيح على الرسم

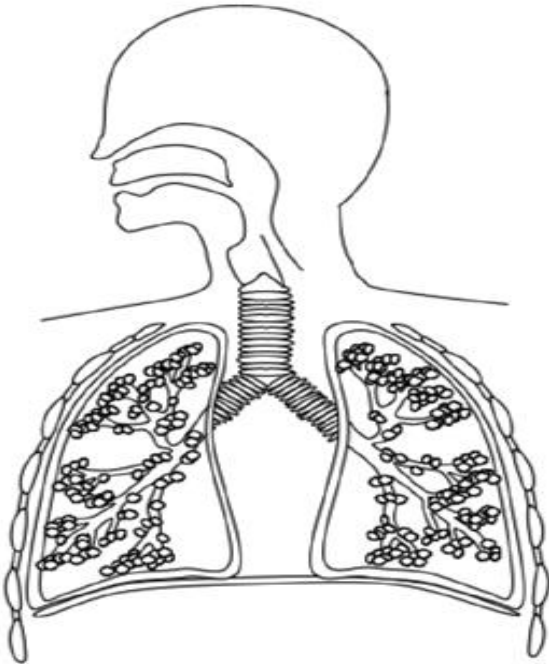
[٣]

بالطريقة العلمية الصحيحة:

1- شعبة هوائية

2- الحنجرة

3- حويصلة هوائية



المادة : أحياء الصف : العاشر الفصل الدراسي الأول الدور الأول  
العام الدراسي ٢٠٢١/٢٠٢٢ م

السؤال الخامس:

صل بخط بين المصطلح والعبارة التي تناسبه :

[٢]

العبارة
بها حركة موجية تدفع المخاط لأعلى الحلق
يحتجز الكائنات الدقيقة والغبار
تبطن الممرات الهوائية
يتم فيها تبادل الغازات

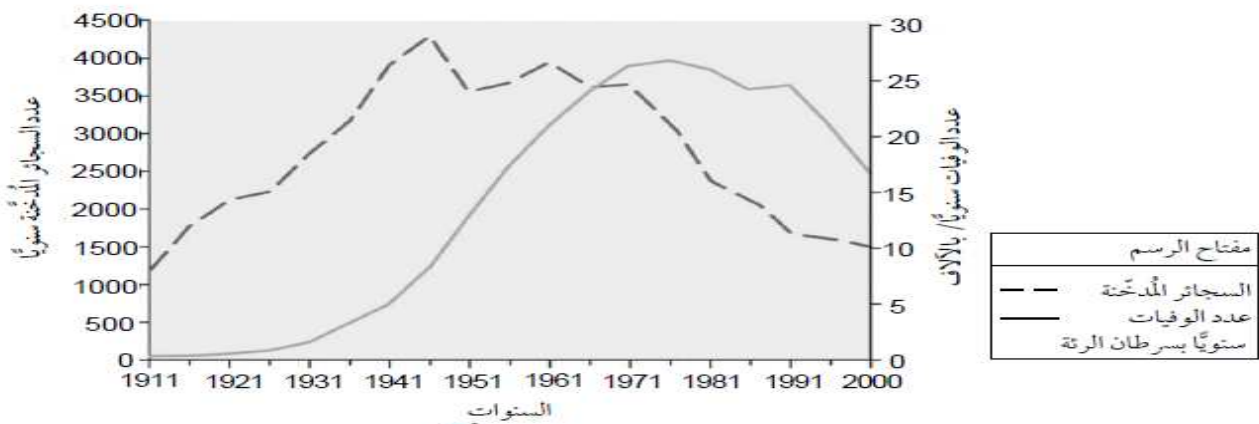
المصطلح
الخلايا الكأسية
الحويصلة الهوائية
الخلايا الهدية
المخاط

ب- قام طالب بالصف العاشر بدراسة تبين تأثير مكونات السجائر المختلفة على الجسم. ساعد هذا الطالب لإكمال الجدول التالي:

[٢]

المكون	التأثيرات على الجسم
النيكوتين	
القطران	

ج- عملت دراسة لعدد السجائر التي تم تدخينها من قبل الذكور بين عامي 1911 و2001 في احد البلدان وكذلك المتوفين بسرطان الرئة . ودونت نتائج الدراسة بالتمثيل البياني التالي. ولم يكن أحد يعلم حتى خمسينات القرن الماضي أن التدخين يسبب سرطان الرئة. أدرسه ثم أجب:



[١]

برأيك. لماذا بدأ عدد السجائر المدخنة سنويًا بالإنخفاض في الستينات ؟

.....

من خلال الدراسة ثبت أن التدخين يسبب سرطان الرئة والذي يؤدي إلى الوفاة. في اعتقادك لماذا لا يزال الناس يدخنون؟

[١]

.....

المادة : أحياء الصف : العاشر الفصل الدراسي الأول الدور الأول  
العام الدراسي ٢٠٢١/٢٠٢٢ م

السؤال السادس:

أ- اذا علمت أن بخلايا الإنسان 46 كروموسوم. فكم عدد الكروموسومات في الحيوانات المنوية؟  
(ظلل الدائرة المرسومة بجوار الإجابة الصحيحة):

[١]

92 ○

46 ○

23 ○

20 ○

[٢]

ب- صف الكائنات الحية الأتية على حسب نوع التكاثر في الجدول التالي:

القط - الهيدرا - الموز - الأرنب

تكاثر جنسيا	تكاثر لا جنسيا

[١]

ج- اذكر وظيفة البتلات في الزهرة ؟

.....

[٢]

ضع علامة (✓) أمام كل عبارة من العبارات التالية في الجدول الآتي:

خطأ	صواب	العبارة
		يحتوي المتك على حبوب اللقاح
		الأسدية تمثل التراكيب الأثوية في الزهرة
		السبلات تكون غالبا زاهية اللون



المادة : أحياء الصف : العاشر الفصل الدراسي الأول  
الدور الأول  
العام الدراسي ٢٠٢١/٢٠٢٢ م

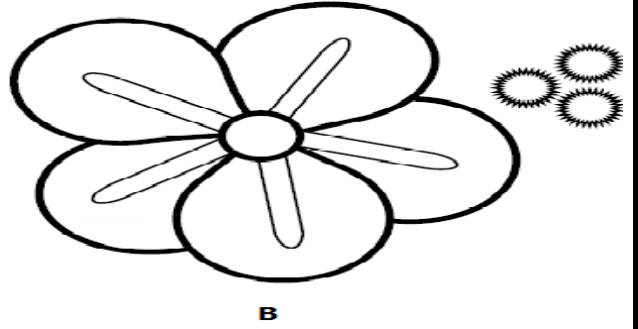
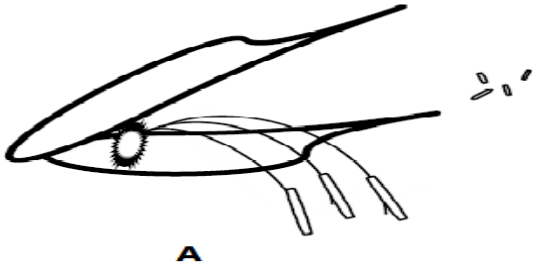
السؤال السابع: أجب عن الأسئلة الآتية:  
أعرف التلقيح؟

[٢]

.....

[٣]

ب- يبين الرسم التالي تركيب زهرتين مختلفتين وحبوب اللقاح فيها. أدرسه ثم أجب؟



قارن بين البتلات والمتوك و المياسم في كلا من الزهرتين (A) و (B) ؟

.....  
.....  
.....

ج- أدرس الشكل المقابل ثم أجب عن الأسئلة التالية :

١- استنتج دليلاً واحداً يوضح امكانية الإخصاب في الشكل؟

[١]

.....

٢- تنبأ بعدد البويضات التي يمكن تخصيبها في هذا الشكل؟

[١]

.....

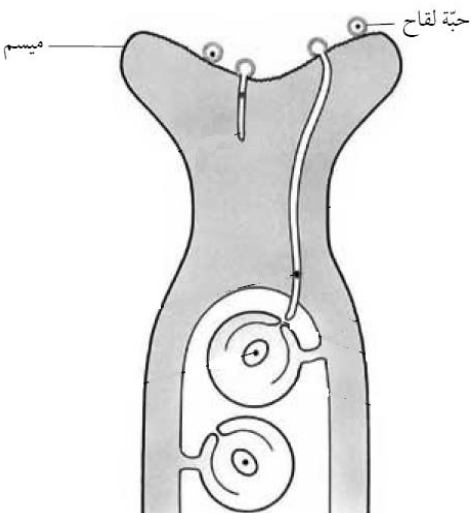
٣- اقترح سبب موت حبوب اللقاح عند سقوطها على ميسم

[١]

زهرة من نوع آخر ؟

.....

.....

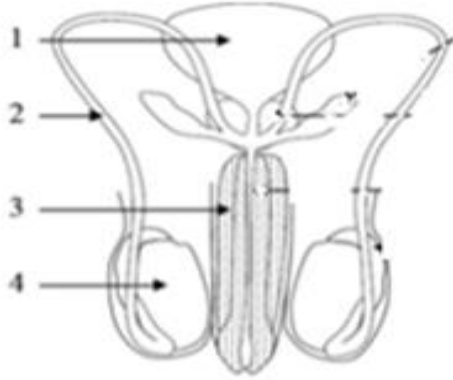


المادة : أحياء الصف : العاشر الفصل الدراسي الأول  
الدور الأول  
العام الدراسي ٢٠٢١/٢٠٢٢ م

السؤال الثامن:

أذهب شخص الى اخصائي العقم وبعد التشخيص أخبره بعدم الإنجاب، نسبة لضمور في جزء من الجهاز التناسلي. فما الرقم من الشكل المقابل يشير إليه الطبيب ؟ (ظلل الدائر المرسومة بجوار الإجابة الصحيحة):

[١]



2

1

4

3

ب- الشكل المقابل يمثل خليتين تناسليتين. ادرسه جيدا ثم أجب عن الأسئلة التالية:

الأسئلة التالية:

١- اسم الخلية (X) ..... [١]

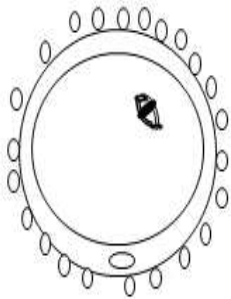
٢- اسم الخلية (Y) ..... [١]

٣- بماذا تسمى عملية اندماج نواة الخلية (X)

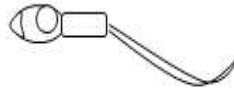
مع نواة الخلية (Y) ؟ [١]

.....

.....



خلية رقم Y



خلية رقم X

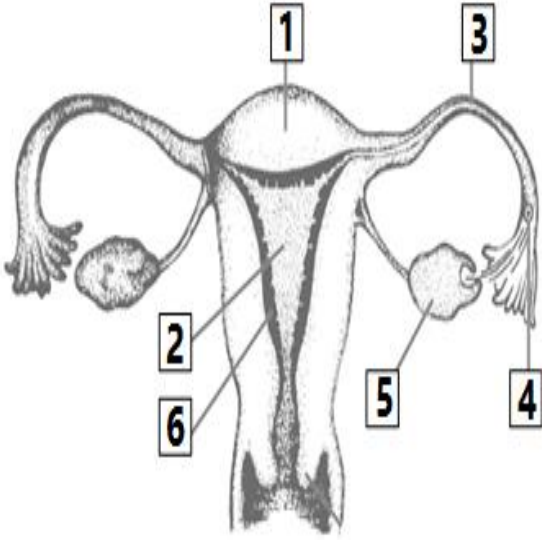
المادة : أحياء الصف : العاشر الفصل الدراسي الأول  
الدور الأول  
العام الدراسي ٢٠٢١/٢٠٢٢ م

السؤال التاسع:

أ) الشكل المقابل يوضح الجهاز التناسلي الأنثوي. أدرسه جيدا ثم أجب :  
١- أكتب رقم العضو الذي ينتج البويضات ؟ [١]

٢- أكتب رقم العضو الذي يحدث فيه الانغراس ؟  
[١]

٣- على الشكل أرسم بالأسهم مسار الحيوانات المنوية إلى البويضة ؟  
[١]

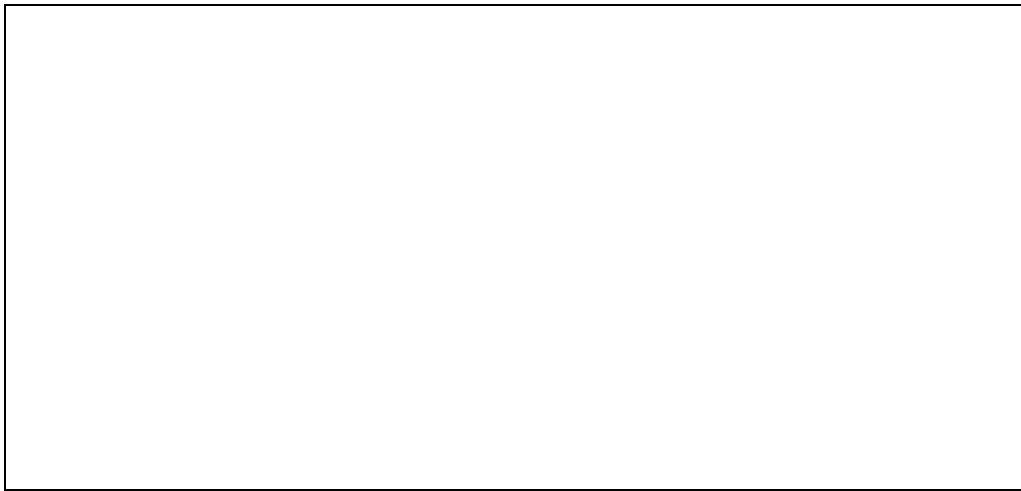


ب) أرسم شكلا تخطيطيا للخلية بالرقم (4) واكتب عليها التسميتين في موقعها الصحيح،

١- الطبقة الشفافة

٢- النواة

[٣]



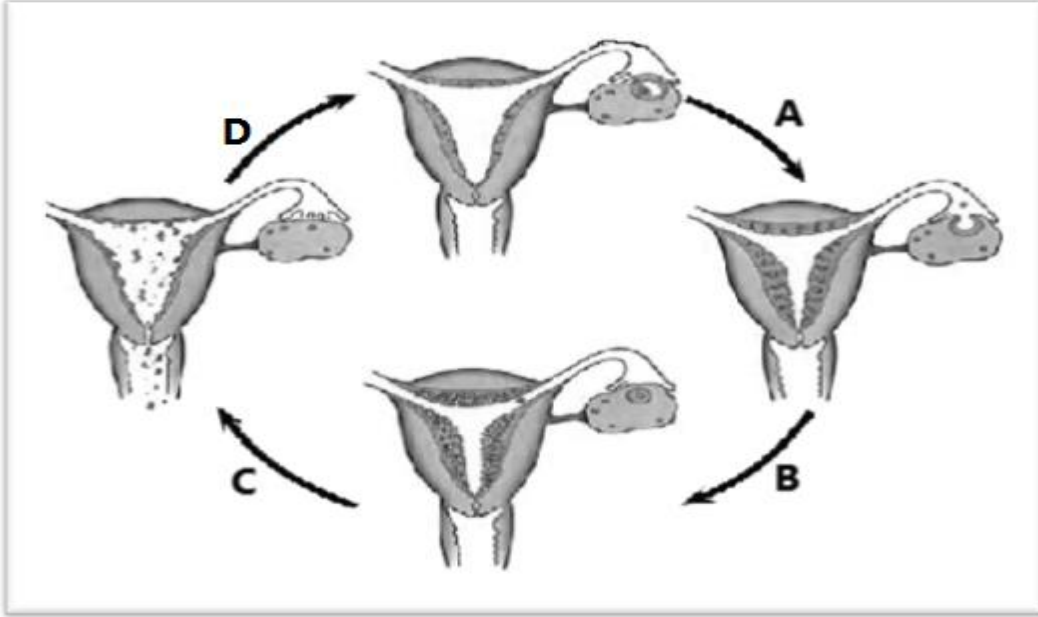
المادة : أحياء الصف : العاشر الفصل الدراسي الأول  
الدور الأول  
العام الدراسي ٢٠٢١/٢٠٢٢ م

السؤال العاشر:

[٣]

أ-أذكر ثلاثة طرق ينتقل بها فيروس نقص المناعة عند الإنسان (HIV)؟

ب-يوضح الشكل التخطيطي التالي ما يحدث في المبيض وبطانة الرحم اثناء دورة الطمث.ادرسه جيدا ثم أجب:



[١]

١- برأيك لماذا يكون جدار الرحم سميكاً واسفنجياً عند المرحلة (A) ؟

.....

[١]

٢- تنبأ بما يحدث للبويضة عند المرحلة (C) إذا لم تلتقي بالحيوان المنوي عند المرحلة (B).

.....

انتهت الأسئلة مع الدعاء للجميع بالتوفيق والنجاح.