

شكراً لتحميلك هذا الملف من موقع المناهج العمانية



تحدي الوحدة الخامسة الوراثة

موقع المناهج ← المناهج العمانية ← الصف العاشر ← أحياء ← الفصل الثاني ← الملف

التواصل الاجتماعي بحسب الصف العاشر



روابط مواد الصف العاشر على تلغرام

[الرياضيات](#)

[اللغة الانجليزية](#)

[اللغة العربية](#)

[التربية الاسلامية](#)

المزيد من الملفات بحسب الصف العاشر والمادة أحياء في الفصل الثاني

نموذج إجابة الامتحان الرسمي النهائي	1
ملخص شرح وأسئلة امتحانية لدرسي الوقود الاحفوري وازالة الغابات	2
اختبار قصير أول حول درس القلب	3
اختبار قصير ثاني نموذج رابع	4
اختبار قصير ثاني نموذج ثالث مع الحل	5

اسم الطالبة:

الشعبة: 10/.....

أنا أتحدى وسأربح
المسابقة

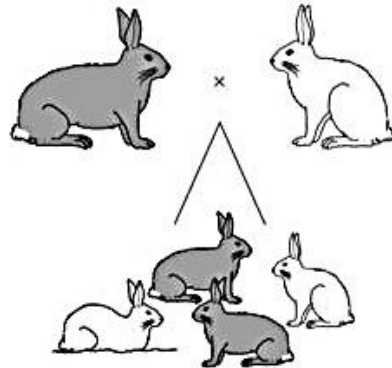
أرجئي:

مسابقة التحدي 4

حصاد الوحدة الخامسة

اختاري الإجابة الصحيحة من بين البدائل المعطاة:

- 1- تحتوي نواة خلية جسمية في حشرة على 12 كروموسوم. كم عدد الكروموسومات في نواة خلية الحيوان المنوي لهذه الحشرة:
- أ- 3 ب- 6 ج- 12 د- 24
- 2- كروموسوم يوجد دائما في المشيج المؤنث (البويضة) بينما يوجد أحيانا في المشيج المذكر (الحيوان المنوي):
- أ- كروموسوم واحد X .
ب- كروموسوم واحد Y .
ج- كروموسومين X .
د- كروموسومين أحدهما X والآخر Y .
- 3- في نبات البازلاء أليل الساق الطويل سائد على أليل الساق القصير. عند تلقيح نبات بازلاء طويل الساق غير متماثل الأليلات مع نبات بازلاء قصير الساق نتج 100 نبات بازلاء. كم عدد النباتات المتوقعة بساق طويل:
- أ- 25 ب- 50 ج- 75 د- 100
- 4- في الأرانب أليل لون الفراء الأسود B سائد على أليل لون الفراء الأبيض b. يوضح الشكل الآتي تزاوج أرنب بفراء أسود مع أرنب بفراء أبيض.



ما هي الطرز الجينية للأراب الناتجة:

- أ- Bb, bb ب- BB, bb ج- BB, Bb د- B, b
- 5- في نبات أليل الأزهار الحمراء R سائد على أليل الأزهار البيضاء r. تم تلقيح بين نباتين بأزهار حمراء ونتج ما يلي:

الطرز المظهري: نبات بأزهار حمراء × نبات بأزهار حمراء

الأبناء: 93 نبات بأزهار حمراء و 28 نبات بأزهار بيضاء

ما هو الطراز الجينية للآباء:

- أ- RR, rr ب- RR, Rr ج- Rr, Rr د- Rr, rr

- 6- في بعض الحيوانات الأليل B يعبر عن الجلد الطبيعي (بدون بقع) والأليل b يعبر عن الجلد المبقع. إذا تزوج اثنان من هذه الحيوانات ونتج 37 منهم 18 ذات جلد مبقع و 19 بدون بقع. ما هي الطرز الجينية للآباء؟

- أ- $BB \times BB$ ب- $Bb \times Bb$ ج- $Bb \times bb$ د- $bb \times bb$

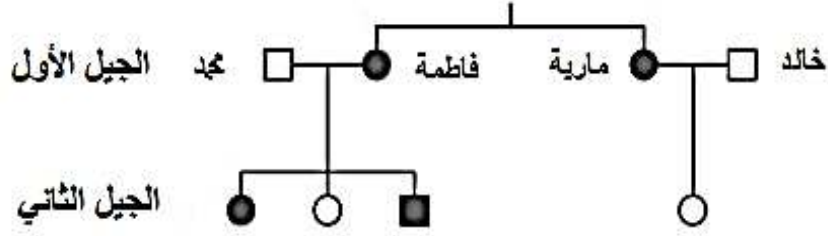
- 7- ما نوع التكاثر والانقسام الذي ينتج نواة تحتوي على نصف عدد الكروموسومات:

الانقسام	نوع التكاثر	
انقسام اختزالي	لا جنسي	أ
انقسام متساوي	لا جنسي	ب
انقسام اختزالي	جنسي	ج
انقسام متساوي	جنسي	د

- 8- المهق حالة وراثية تنتسب في نقص كمية صبغة الميلانين في الجلد والشعر والعينين. أليل المرض متنحي a. ما هو احتمال انجاب طفل غير مصاب بالمهق وأبويه مصابين؟

- أ- 0% ب- 50% ج- 75% د- 100%

9- يوضح سجل النسب الآتي توارث صفة القدرة على تذوق مادة ما. أليل القدرة على تذوق المادة هو السائد.

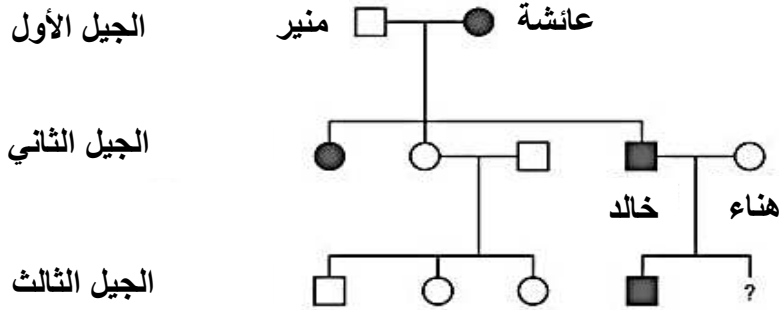


المفتاح

- ذكر لا يستطيع التذوق
 ذكر يستطيع التذوق
 أنثى لا تستطيع التذوق
 أنثى تستطيع التذوق

- أي من العبارات الآتية تعبر عن الطراز الجيني للأختين فاطمة ومارية:
- أ- فاطمة تحمل صفة سائدة هجينة ومارية الصفة السائدة النقية.
 ب- فاطمة تحمل صفة سائدة نقية ومارية الصفة السائدة الهجينة.
 ج- جميعهما تحمل الصفة السائدة الهجينة.
 د- جميعهما تحملان الصفة المتنحية.

10- يوضح مخطط سجل النسب توارث صفة القدرة على تذوق مادة معينة . أليل القدرة على تذوق المادة (A) سائد على أليل عدم القدرة على تذوقها (a).



المفتاح

- ذكر لا يستطيع التذوق
 ذكر يستطيع التذوق
 أنثى لا تستطيع التذوق
 أنثى تستطيع التذوق

ما احتمال أن يكون الطفل الثاني لهناء و خالد قادر على تذوق المادة؟

- أ- 1 من 1 ب- 1 من 2 ج- 1 من 3 د- 1 من 4

11- في نواة خلية ساق إحدى النباتات 32 كروموسوم. فكم عدد الكروموسومات في نواة حبوب اللقاح (الأمشاج) لهذا النبات:

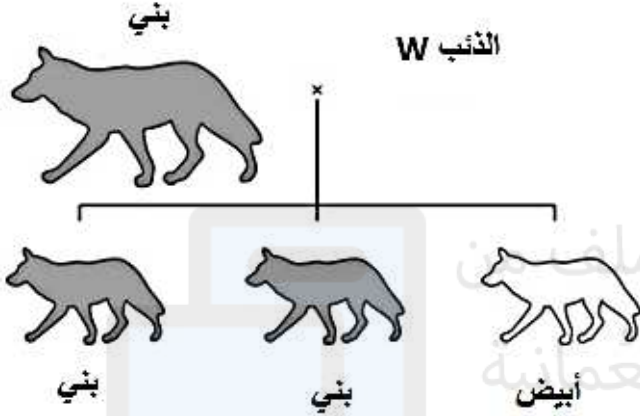
د- 64

ج- 32

ب- 16

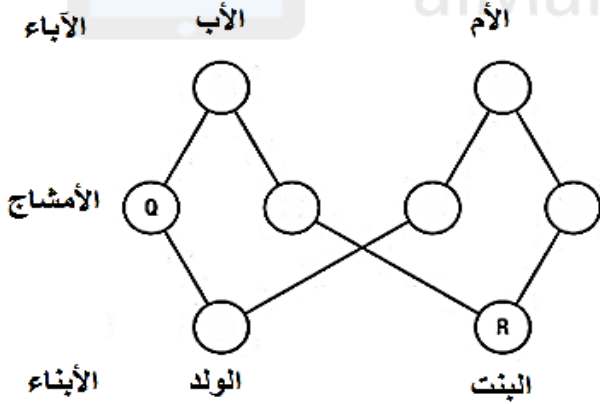
أ- 8

12- يوضح الشكل الأبناء الناتجة من تزاوج ذئبين. اللون البني يسببه أليل سائد B واللون الأبيض يسببه أليل متنحي b. ما هو الطراز الجيني والطراز المظهري للذئب W:



الطراز المظهري	الطراز الجيني	
بني	B	أ
بني	Bb	ب
B	بني	ج
Bb	بني	د

13- يوضح المخطط اتحاد الأمشاج وإنتاج الأبناء. ما هو الكروموسوم الجنسي في كل من المشيج Q والبنت R؟



R	Q	
XX	X	أ
XY	X	ب
XX	Y	ج
XY	Y	د

14- رجل و امرأة لديهما طفلين والمرأة حامل بطفلها الثالث. ما احتمال أن يكون هذا الطفل ذكراً؟

د- 75%

ج- 50%

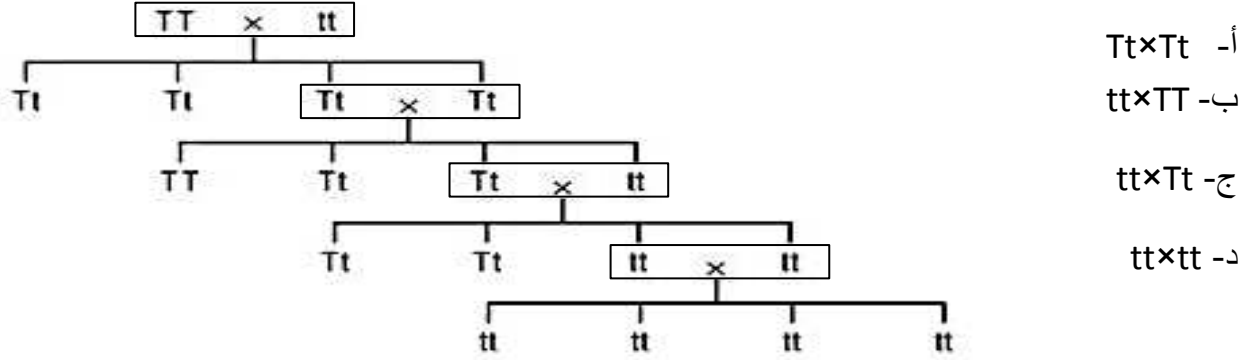
ب- 25%

أ- 0%

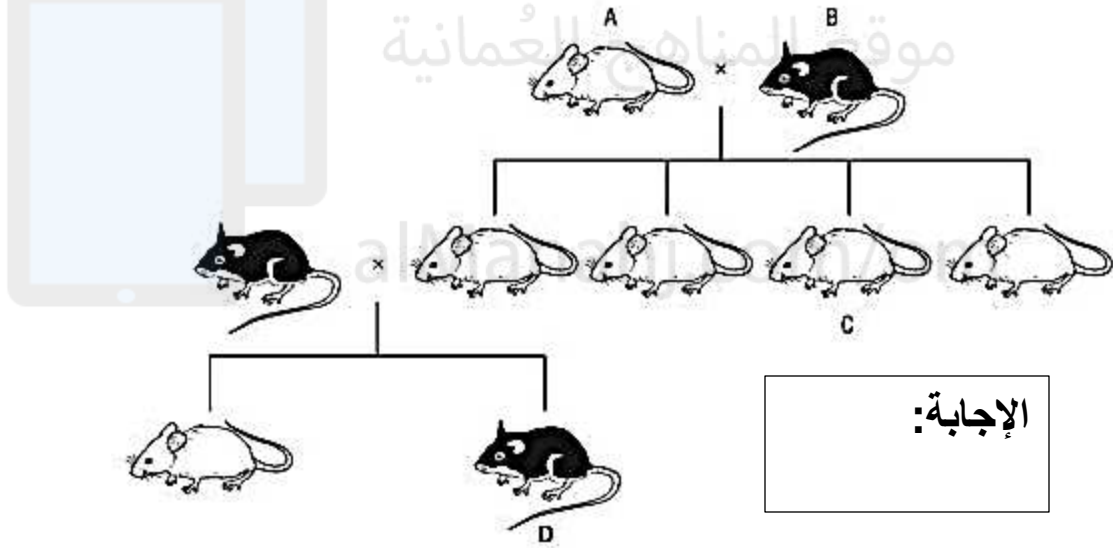
15- يوضح الشكل خلية ثنائية المجموعة الكروموسومية (2n) تمر بانقسام خلوي. حدد نوع الانقسام:



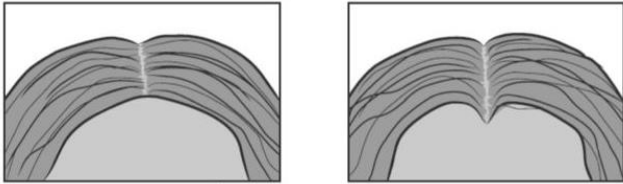
16- يوضح المخطط الجيني تجربة تلقيح نباتين الأول طويل الساق (TT) والثاني قصير الساق (tt). أي من التلقينات تعطي نسبة 1:1 في النباتات الناتجة؟



17- يوضح المخطط وراثته لون الفراء في الفئران. إذا كان أليل لون الفراء الأبيض سائد. ما هو الفأر الذي يجب أن يكون طرازه الجيني غير متمائل الأليلات لصفة لون الفراء؟



18- توضح الصورتان صفة خط الشعر في الإنسان التي يمكن أن يورثها الآباء لأبنائهم. فإذا كان أحد الأبوين يحمل الصفة السائدة غير متمائل الأليلات والآخر خط الشعر لديه مستقيم. وضح بالمخطط الجيني احتمال إنجاب طفل له خط مستقيم.

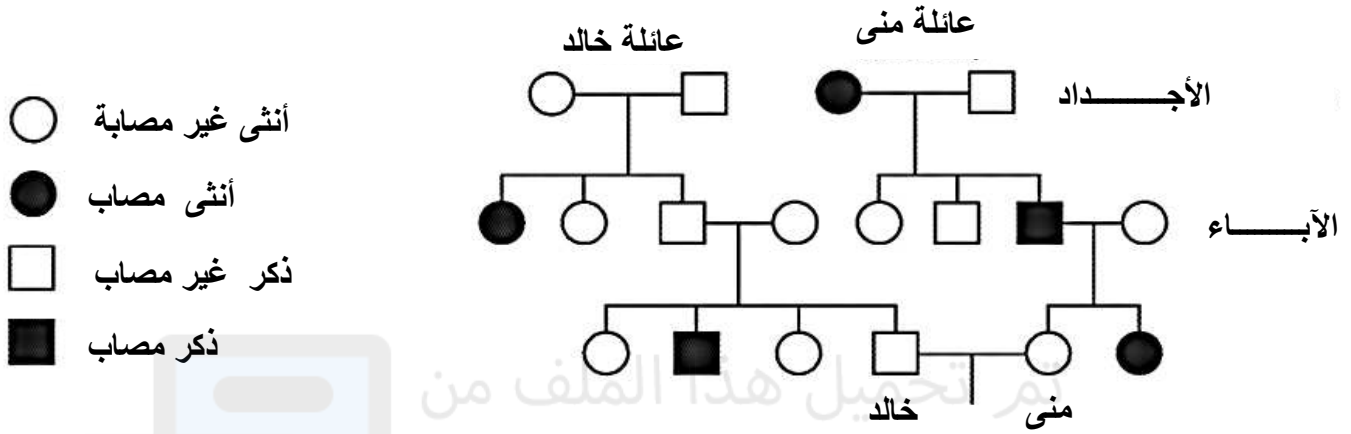


خط مستقيم
صفة متنحية

شكل V
صفة سائدة

الاحتمال:

19- يوضح الشكل التالي توارث مرض التليف الكيسي في عائلتين منى و خالد حيث أن مرض التليف الكيسي ينتج عن زوج من الأليلات المتنحية (nn).



أ- ما هو الطراز الجيني لكل من:

1- جد خالد :

2- منى:

ب- ما احتمال أن يكون خالد حامل لأليل واحد للمرض؟

كل التوفيق يا رائعات أ. عائشة المعمرى