

تم تحميل هذا الملف من موقع المناهج العمانية

الملف ملخص شرح درس القلب مع رسوم توضيحية

[موقع المناهج](#) ← [المناهج العمانية](#) ← [الصف العاشر](#) ← [أحياء](#) ← [الفصل الأول](#)

روابط مواقع التواصل الاجتماعي بحسب الصف العاشر

روابط مواد الصف العاشر على تلغرام			
الرياضيات	اللغة الانجليزية	اللغة العربية	التربية الاسلامية

المزيد من الملفات بحسب الصف العاشر والمادة أحياء في الفصل الأول

امتحان وإجابة الأسئلة الرسمية للفصل الدراسي الأول الدور الأول 20162017	1
تجميع أسئلة سنوات سابقة	2
كتيب (لنبدع في العلوم)	3
أسئلة وإجابة الامتحان الرسمي الدور الأول والثاني	4
أسئلة وإجابة الامتحان الرسمي الدور الأول والثاني	5

الدرس الثاني :- القلب :-

« أهمية » // ضخ الدم إلى جميع أنحاء الجسم .

« تركيبه » // ① العضلات القلبية . ② البطينات . ③ الصمامات =
④ الأذنين . ⑤ الحاجز .

① العضلات القلبية // - تنقبض وتنبط بانتظام .

② الأذنين // - هما حجرتان علويتان .
- يستقبلان الدم من خلايا الجسم .

③ البطينات // - هما حجرتان سفليتان .
- ضخ الدم إلى خلايا الجسم .

④ الحاجز // - هو حاجز يفصل الجانب الأيسر من القلب عن الجانب الأيمن .

⑤ الصمامات //

- أهميتها // تعمل على مرور الدم في اتجاه واحد لعدم العكس .

- أنواعها // من حيث المكان :-

- ① توجد بين الأذنين والبطينات :-
- والتي تعمل على مرور الدم من الأذنين إلى البطينات فقط دون العكس .
- ② توجد فاصل بين القلب والشرايين المتصلة بالقلب :-
- يطلق عليها (الصمامات - الصمامات) .
- ومنها ① ما يفصل القلب عن الشرايين الأوردة .
② ~ ~ ~ ~ ~ الرئوي .

عاشق الأحياء

MA

Mr. Mahmoud Abo Helall

قناة المعيط في الأحياء

Mahmoud aboHelal

+201226792016
+96899295731

الاتجاه دخول الدم وخروجه من القلب //

١) يستقبل الأذين الأيسر الدم من الرئتان عبر "الأوردة الرئوية".

٢) في نفس الوقت يستقبل الأذين الأيمن الدم من باقى أنحاء الجسم عبر الوريد من الأجوفين

٣) يدفعه الدم من الأذينين إلى البطينين بانقباض عضلة جدران حجرات القلب السمكة ضاغطه الدم إلى الداخل .

٤) يضخ الدم من البطينين بفعل عضلات القلب إلى :-

٥) الشرايين الأخرى في حالة البطين الأيسر ثم إلى جميع أجزاء الجسم .

- ولا يعود مرة أخرى إلى البطين الأيسر لو وجود صمام هلاكي يوجد عند نقطة خروج الشرايين الأخرى من البطين الأيسر .

٦) الشرايين الرئوية في حالة البطين الأيمن ثم إلى الرئتين .

- ولا يعود مرة أخرى إلى البطين الأيمن لو وجود صمام هلاكي يوجد عند نقطة خروج الشرايين الرئوية من البطين الأيمن .

شكل تخليطي لقطاع طولى في قلب الإنسان ←

عاشق الأحياء



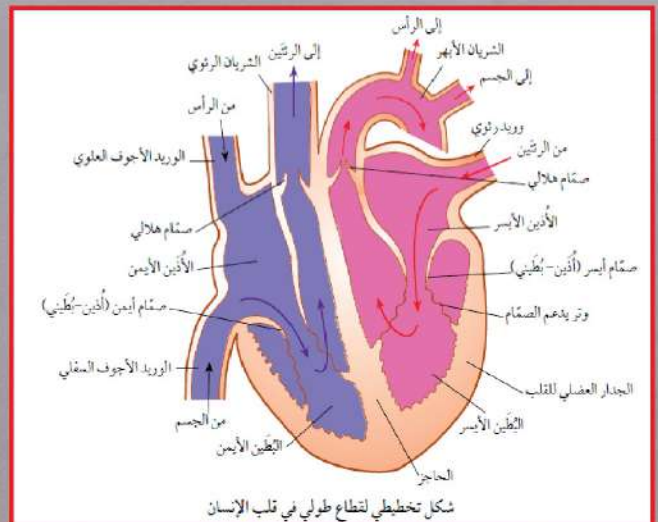
Mr. Mahmoud Abo Helall

قناة المعيط في الأحياء

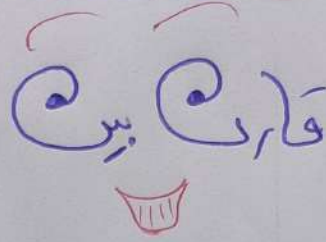
Mahmoud aboHelal

+201226792016

+96899295731



سؤال مزاجي



<p>٥ البطين يركض الدم إلى الرئتين أو إلى الجسم.</p>	<p>١ الأذنين يسحب الدم من الرئتين أو من الجسم</p>	<p>مرور الدم سواء عذارة</p>
<p>٥ البطين الأيسر أكثر ضخامة يركض الدم إلى جميع أنحاء الجسم يكون صغلا الدم المنذفع في السرير - الأورطى على وجه تفتيح</p>	<p>١ البطين الأيمن صغلا يركض الدم إلى الرئتين يكون صغلا الدم المنذفع من الرئتين الرئوى متوقفه نونا أما</p>	<p>سواء الجدار عمله نتيجة عمله</p>

عاشق الأحياء

Mr. Mahmoud Abo Helall

قناة المعيط في الأحياء

Mahmoud aboHelal

+201226792016
+96899295731