

## شكراً لتحميلك هذا الملف من موقع المناهج العمانية



## اختبار قصير ثاني مع نموذج الإجابة

[موقع المناهج](#) ⇨ [المناهج العمانية](#) ⇨ [الصف العاشر](#) ⇨ [أحياء](#) ⇨ [الفصل الأول](#) ⇨ [الملف](#)

تاريخ نشر الملف على موقع المناهج: 05:02:54 2023-10-15

## التواصل الاجتماعي بحسب الصف العاشر



## روابط مواد الصف العاشر على تلغرام

[الرياضيات](#)

[اللغة الانجليزية](#)

[اللغة العربية](#)

[التربية الاسلامية](#)

## المزيد من الملفات بحسب الصف العاشر والمادة أحياء في الفصل الأول

<a href="#">اختبار قصير أول نموذج ثاني</a>	1
<a href="#">اختبار قصير أول</a>	2
<a href="#">أسئلة على فصل تبادل الغازات مع نموذج الإجابة</a>	3
<a href="#">ملخص شرح درس تبادل الغازات في جسم الإنسان</a>	4
<a href="#">ملخص شرح الدرسين الأوعية الدموية والدم</a>	5

اسم الطالب	
الدرجة	الصف

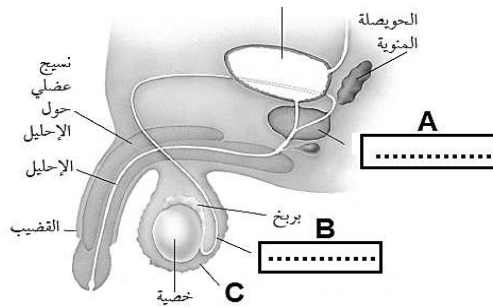
السؤال الأول:

أ- جميع ما يلي من مميزات التكاثر الجنسي في النباتات الزهرية ما عدا:

(ظل الدائرة امام الاجابة الصحيحة)

- ينتج بذورا  ينتج أفرادا متنوعه جينيا
- ينتج أفرادا مقاومة للأمراض  يمكن أن يتم بفرد أبوي واحد

ب- يوضح الشكل المقابل أحد اجهزة جسم الانسان:



١- أكتبي ما تشير إليه الرموز (A / B)

- ..... A
- ..... B

٢- وضح سبب وجود الجزء المشار إليه بالرمز C خارج الجسم؟

- .....
- .....

السؤال الثاني:

أ- صلِّ بخط من العمود (أ) وما يناسبه من العمود (ب):

(ب)	(أ)
يوجد أسفل عنق الرحم	المبيض
له جدران عضلية سميكة	قناة البيض
ينتج البويضات	الرحم
تستقبل البويضات الناضجة	المهبل
ينقل البول خارج الجسم	

ب- كم عدد البويضات التي تتحرر من المبيضين خلال عام واحد ؟

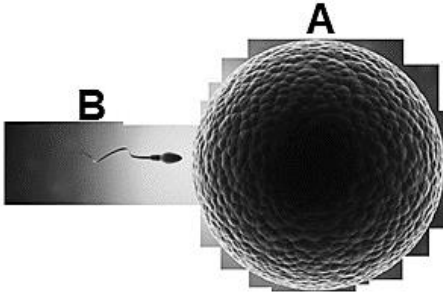
(ظلل الدائرة امام الاجابة الصحيحة)

١٢   
٢٤

٦   
١٨

السؤال الثالث:

(أ) من الشكل المقابل:



١- ما سبب كبر حجم الجزء المشار إليه بالرمز A ؟

.....  
.....

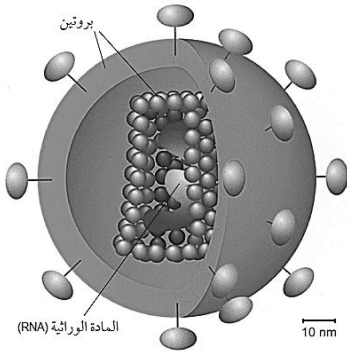
٢- ماذا يحدث لو لم يحتوي الجزء B على الذيل؟

.....  
.....

(ب) الشكل المقابل يوضح فيروس نقص المناعة HIV:

١- اشرح علاقة هذا الفيروس بمرض السرطان ؟

.....  
.....



فيروس نقص المناعة

٢- وجهي نصيحة لصديقتك التي تريد السفر لأحد البلدان المعروفة

بانتشار مرض الإيدز؟

.....  
.....

إنتهت الأسئلة // أتمنى لك التوفيق يا مميزة



**نموذج اجابة اختبار قصير (٢)**

السؤال	المفردة	الجزئية	الاجابة	أهداف التقويم			معلومات أخرى	الهدف التعليمي	الموضوع
				المعرفة	التطبيق	الاستدلال			
السؤال الأول	أ		يمكن أن يتم بفرد واحد	١				٦-٥	مقارنة التكاثر الجنسي بالاجنسي
	ب	١	A غدة البروستات و B وعاء ناقل	١			درجة عند اجابة الاثنین صواب		أعضاء الجهاز التناسلي في الإنسان
السؤال الثاني	أ	٢	لحماية الحيوانات المنوية من حرارة الجسم العالية.		١		-	٢-٧	أعضاء الجهاز التناسلي في الإنسان
	ب		١٢			٢	درجتان عند الاجابة عن الاربعة درجة عند اجابة ٣ أو ٢ - أقل من ذلك صفر	٤-٧	أعضاء الجهاز التناسلي في الإنسان
السؤال الثالث	أ	١	لاحتوانه على كمية كبيرة من المح		١		-	٦-٧	أعضاء الجهاز التناسلي في الإنسان
	ب	٢	يفقد القدرة على الحركة		١		-	٦-٧	أعضاء الجهاز التناسلي في الإنسان
السؤال الرابع	أ	١	هذا الفيروس يهاجم خلايا الدم البيضاء المسنولة عن تدمير الخلايا السرطانية وبالتالي فهو يساهم في الإصابة بالسرطان وانتشاره.		١		-	١٣-٧	فيروس نقص المناعة عند الإنسان HIV ومرض الإيدز AIDS
	ب	٢	تجنب الاتصال المباشر مع الاخرين / تجنب العلاقات المحرمة / تجنب تلامس دم أو سوائل شخص آخر معه		١		أي اجابة تحمل نفس المعنى.	١٣-٧	فيروس نقص المناعة عند الإنسان HIV ومرض الإيدز AIDS
المجموع (١٠ درجات)				٤	٤	٢			