

تم تحميل هذا الملف من موقع المناهج العمانية



اختبار قصير أول في درس التمثيل البياني

موقع فايلاتي ← المناهج العمانية ← الصف العاشر ← رياضيات ← الفصل الأول ← اختبارات ← الملف

تاريخ إضافة الملف على موقع المناهج: 2024-10-24 22:22:27

ملفات اكتب للمعلم اكتب للطالب | الاختبارات الالكترونية | اختبارات | حلول | عروض بوربوينت | أوراق عمل
منهج انجليزي | ملخصات وتقارير | مذكرات وبنوك | الامتحان النهائي للمدرس

المزيد من مادة
رياضيات:

التواصل الاجتماعي بحسب الصف العاشر



صفحة المناهج
العمانية على
فيسبوك

الرياضيات

اللغة الانجليزية

اللغة العربية

التربية الاسلامية

المواد على تلغرام

المزيد من الملفات بحسب الصف العاشر والمادة رياضيات في الفصل الأول

اختبار تشخيصي للمادة

1

اختبار قصير أول مع نموذج الإجابة في محافظة شمال الباطنة

2

سؤال قصير أول في حل المتباينات

3

اختبار قصير أول بمحافظة جنوب الباطنة

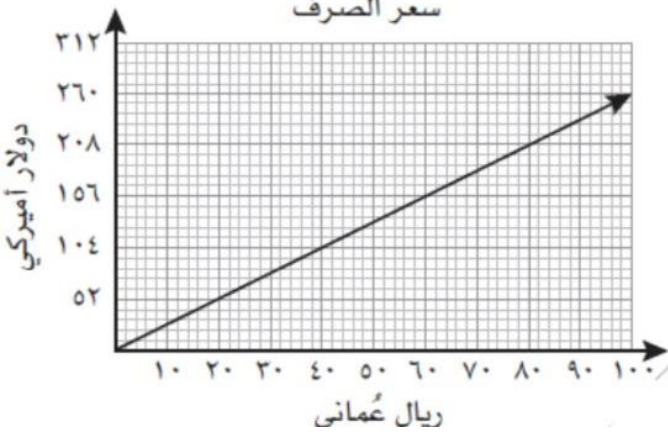
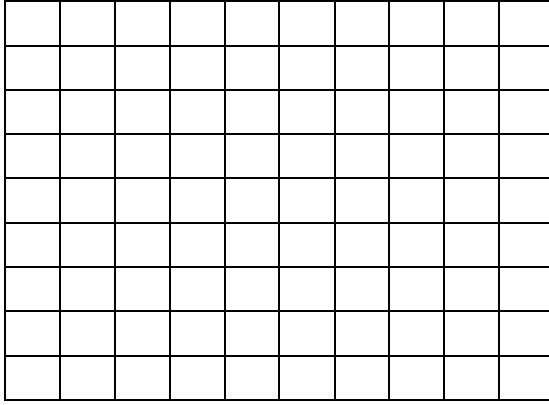
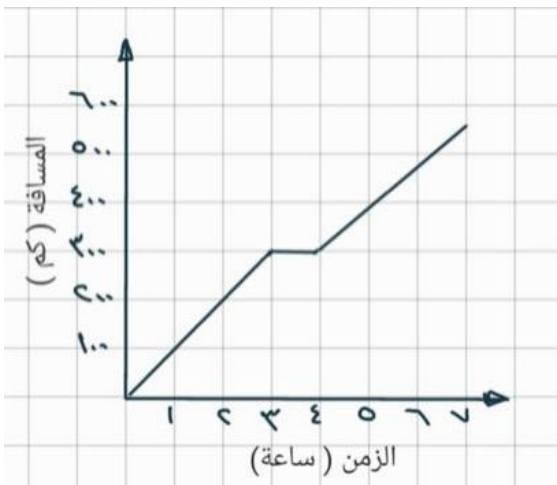
4

اختبار قصير أول في جمع البيانات والكسور الجبرية

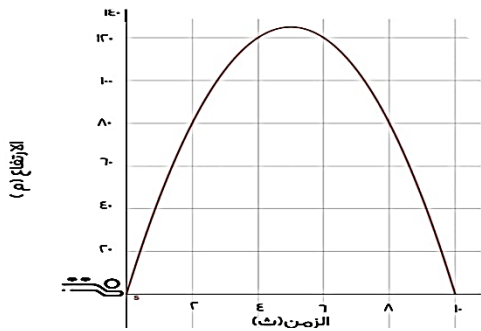
5

الاختبار القصير الأول في مادة الرياضيات للصف العاشر

اسم المبدعة : _____ الصف : عاشر / —

الدرجة	السؤال	رقم المفردة
[١]	<p>سافر محمد إلى الولايات المتحدة الأمريكية لقضاء الاجازة الصيفية ، التمثيل البياني ادناه يوضح التحويل بين الريال العماني والدولار الأمريكي</p> <p>سعر الصرف</p> 	١
[١]	<p>كم يعادل مبلغ ٦٠ ريال عماني _____ دولار أمريكي</p>	
[٢]	<p>ظل المنطقة التي لا تمثل المتباينة $٢س + ص > ٤$</p> 	٢
[١]	<p>يبين التمثيل البياني المجاور المسافة المقطوعة بإحدى السيارات في ٦ ساعات</p> 	٣
[١]	<p>احسبي سرعة السيارة في الساعات الثلاث الأولى</p> <p>_____</p>	
[١]	<p>اكتبي وصفا على ما يدل عليه التمثيل البياني السابق من الدقيقة ٣ إلى الدقيقة ٤</p> <p>_____</p>	٤

يبين التمثيل المجاور مسار حجر تم رميه للأعلى



قالت ندى أن الحجر تنعدم سرعته عند الثانية الخامسة
أما أمل قالت أن الحجر تنعدم سرعته عند الثانية
العاشرة

أيهما على صواب ، فسري إجابتك ؟

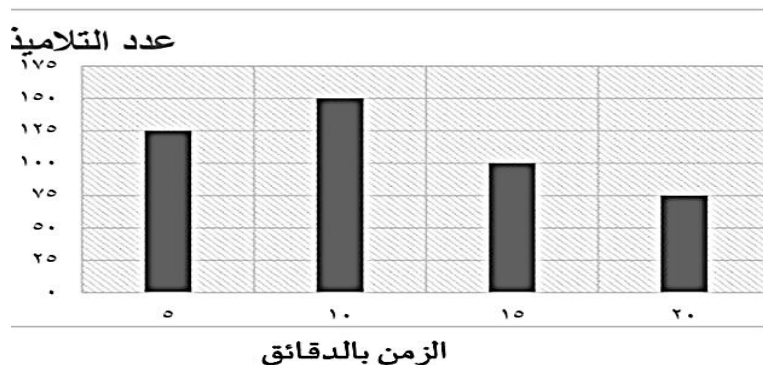
[٢]

حوط على البيانات الكمية :

[١]

○ اللون ○ الطول ○ مكان الميلاد ○ الاكل المفضل ○ العمر

يبين التمثيل المقابل الوقت الذي استغرقه التلاميذ للذهاب من المنزل إلى المدرسة
ما عدد التلاميذ الذين استغرقوا من ١٥ دقيقة إلى ٢٠ دقيقة حتى الوصول للمدرسة



[١]

- ١٧٥
○ ٢٧٥
○ ٣٢٥
○ ٤٠٠

أجريت دراسة مسحية لمعرفة المشروبات المفضلة لدى مجموعة من الأشخاص ، وتظهر النتائج في
الجدول التكراري المزدوج التالي :

الشاي	القهوة	عصير الفواكة	
١٥	٧	٢٥	الشباب
٢	٤٥	٣	المسنون

أجيب عن السؤال التالي بوضع علامة (/)

[١]

خطأ	صح	العبارة
		عدد الشباب الذين يفضلون الشاي ٢
		عدد المسنين الذين شملتهم الدراسة أكبر من عدد الشباب