

شكراً لتحميلك هذا الملف من موقع المناهج العمانية



اختبار قصير ثاني نموذج ثاني مع الإجابات

[موقع المناهج](#) ⇨ [المناهج العمانية](#) ⇨ [الصف العاشر](#) ⇨ [فيزياء](#) ⇨ [الفصل الأول](#) ⇨ [الملف](#)

تاريخ نشر الملف على موقع المناهج: 16:27:49 2023-12-09

التواصل الاجتماعي بحسب الصف العاشر



روابط مواد الصف العاشر على تلغرام

[الرياضيات](#)

[اللغة الانجليزية](#)

[اللغة العربية](#)

[التربية الاسلامية](#)

المزيد من الملفات بحسب الصف العاشر والمادة فيزياء في الفصل الأول

اختبار قصير ثاني مع نموذج الإجابة	1
الكبسولة الفيزيائية الإثرائية نموذج حديث	2
اختبار قصير ثاني نموذج ثاني	3
اختبار قصير ثاني	4
اختبار قصير تحريبي	5

اختبار قصير ثاني للصف العاشر في مادة الفيزياء

السؤال الأول : اختاري الإجابة الصحيحة

الاسم
/ / الصف /

وحدة قياس التسارع :

(أ) متر / ثانية (ب) متر / ثانية² (ج) الكيلوجرام (د) النيوتن

السؤال الثاني

أ) اذكر وظيفة المنصهر في الدوائر والأجهزة الكهربائية ؟

.....

ب) حدد مخاطر الكهرباء في الشكل المقابل :

.....



السؤال الثالث

تؤثر عدة قوى على صندوق التفاح في الشكل المقابل :

أ) احسب محصلة القوى المؤثرة على الصندوق

.....

.....

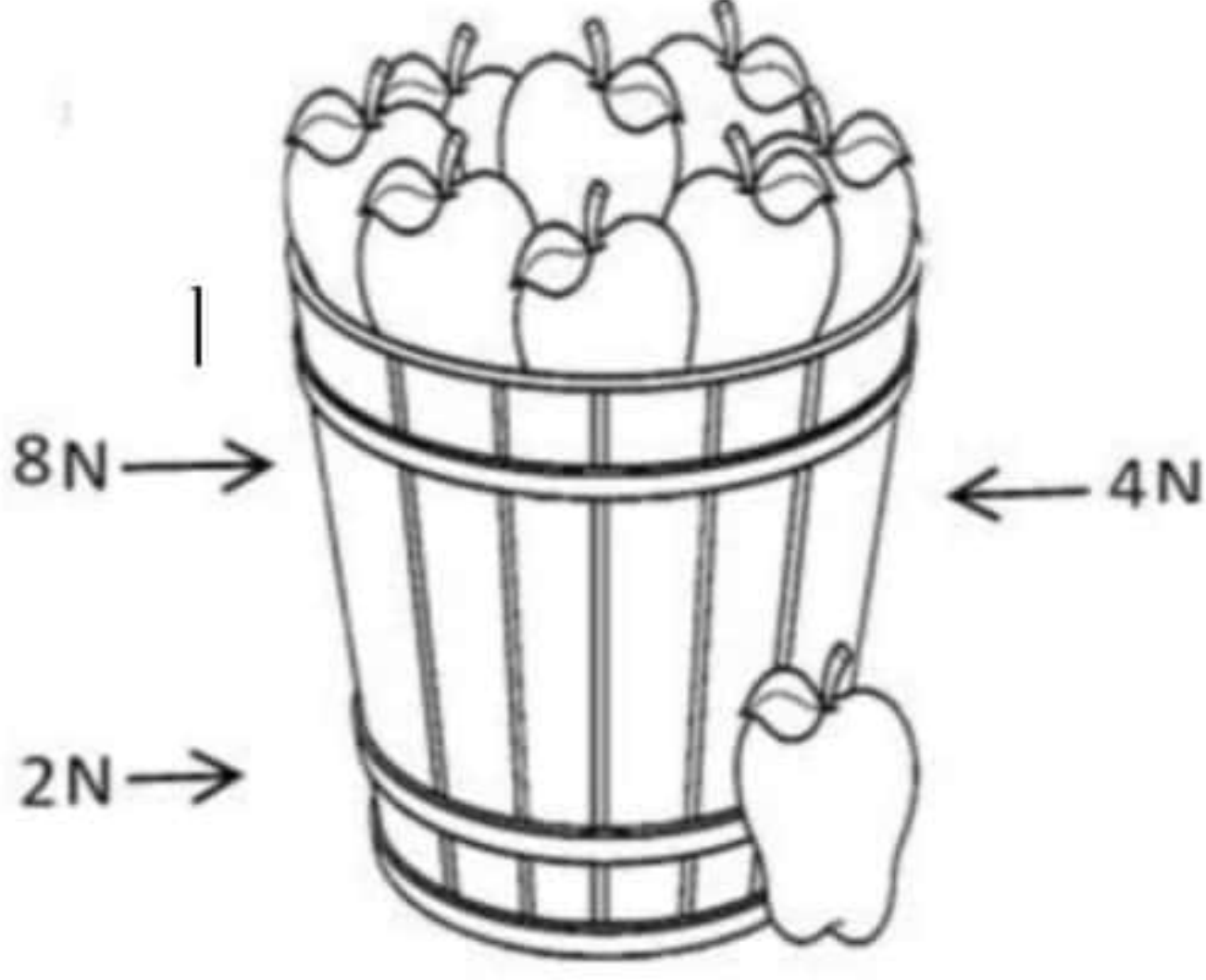
ب) احسب تسارع الصندوق اذا علمت أن كتلته تساوي 2 كيلوجرام .

.....

.....

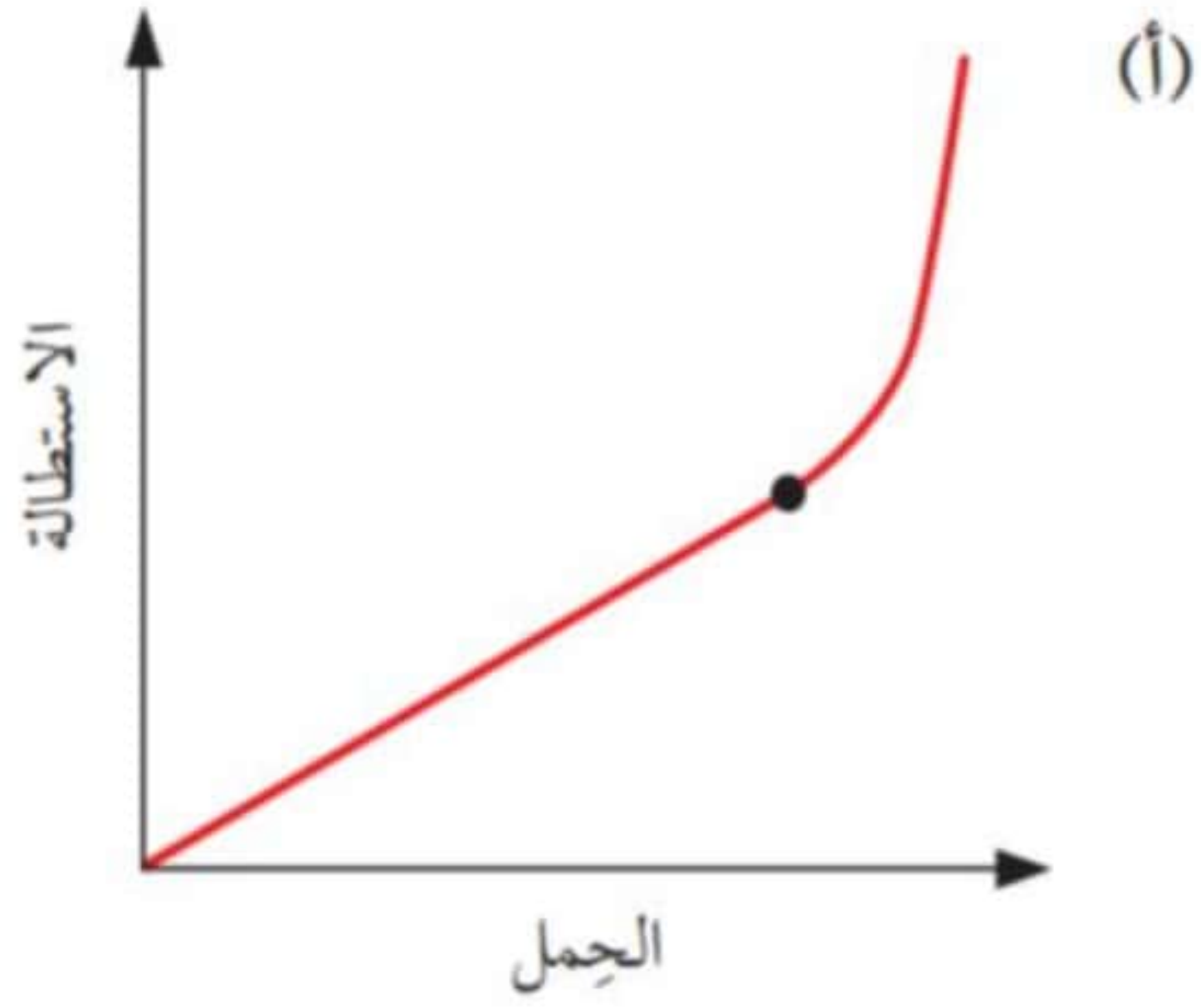
ج) ماذا تتوقع أن يحدث للتسارع اذا زادت محصلة القوى المؤثرة على الصندوق الى الضعف ؟

.....



السؤال الرابع :

الرسم المقابل يوضح استطالة العلاقة بين استطالة الزنبرك والحمل . تأملي الرسم بدقة ثم أجيبي عن الأسئلة التالية :



1) اذكري المقصود بالاستطالة

.....

2) حدد على الرسم (حد التناسب)

..... حوطي بدائرة

3-) تنبأ مالذي يحدث للزنبرك عند إضافة أثقال بعد حد التناسب ؟

.....

نموذج إجابة الاختبار القصير الثاني للصف العاشر

الدرجة	أهداف التقويم			الإجابة	المفردة	السؤال نوع المفردة
	الاستدلال	التطبيق	المعرفة			
1			-	متر / ثانية 2	1	الأول موضوعي
1 1		-	-	حماية الأجهزة الكهربائية من التلف تلف السلك الكهربائي يؤدي عند لمسه صدمة كهربائية وقد تؤدي الى الوفاة	أ ب	الثاني (إجابة قصيرة)
1 2 1		- - -		10=2+8 نيون 6=4-10 نيون باتجاه اليمين F=ma A=F/m =6/2=3 m/s ² يزداد التسارع للضعف	أ ب ج	الثالث (إجابة طويلة)
1			-	زيادة طول الزنبرك الى اسفل تحت تأثير الحمل المعلق عليه	1	الرابع إجابة قصيرة)
1			-	عند النقطة ع	2	
1	-			يتشوه ولا يرجع الى مرونته السابقة	3	