

شكراً لتحميلك هذا الملف من موقع المناهج العمانية



اختبار قصير ثاني نموذج رابع

موقع المناهج ← المناهج العمانية ← الصف العاشر ← أحياء ← الفصل الثاني ← الملف

التواصل الاجتماعي بحسب الصف العاشر



روابط مواد الصف العاشر على تلغرام

[الرياضيات](#)

[اللغة الانجليزية](#)

[اللغة العربية](#)

[التربية الاسلامية](#)

المزيد من الملفات بحسب الصف العاشر والمادة أحياء في الفصل الثاني

نموذج إجابة الامتحان الرسمي النهائي	1
ملخص شرح وأسئلة امتحانية لدرسي الوقود الاحفوري وازالة الغابات	2
اختبار قصير أول حول درس القلب	3
اختبار قصير ثاني نموذج رابع	4
اختبار قصير ثاني نموذج ثالث مع الحل	5

اسم الطالبة:

الصف:

الدرجة:

الاختبار القصير (2) في مادة الأحياء للصف العاشر

السؤال الأول:

1. حددي الصفات التالية ما إذا كانت تظهر تباينا مستمرا أو غير مستمر: (معرفة 2)
- السمنة:
 - خط الشعر الأمامي:

2. أحد أسباب التباين الجيني ينتج عنه تكوين أمشاج متنوعة جينيا هو: (اختاري الإجابة الصحيحة) (معرفة 1)
- أ. الانقسام الاختزالي ب. الإخصاب ج. الطفرة د. الانقسام المتساوي

3. أراد صالح إنشاء مزرعة مواش في الوفرة، وذهب ليختار مجموعة من الأبقار والثيران ليكون نسلا له صفات تزيد من إنتاجه. ادرسي الجدول التالي ثم أجبي عن الأسئلة:

إدارة الحليب	اللحم	بقرة	تحمل الحرارة	اللحم	ثور
جيد	كثير	 (1)	يتحمل الطقس الحار	قليل	 (1)
وفير - يحوي معادن وفيتامينات	قليل	 (2)	يتأقلم مع جميع أنواع الطقس	كثير	 (2)

- أ. ما اسم العملية التي سيقوم بها صالح للحصول على قطيع بالصفات المرغوبة؟ (معرفة 1)

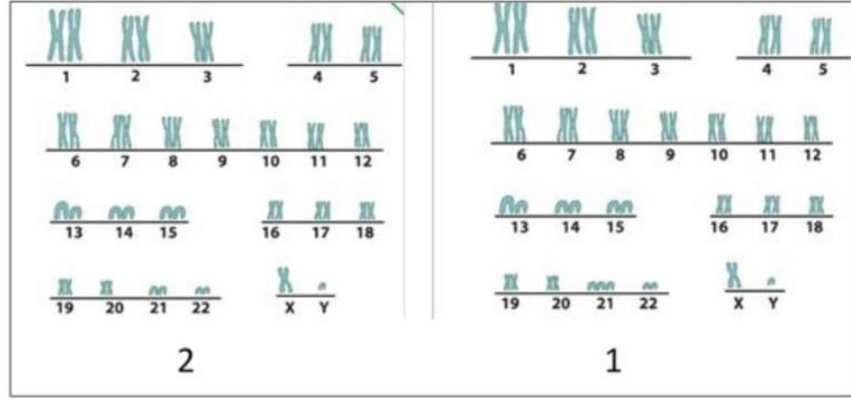
.....

- ب. كيف سيحصل صالح على حيوان ينتج لحما بكميات كبيرة؟ (تطبيق 1)

.....

السؤال الثاني:

الشكل التالي يوضح مخطط كروموسومي لشخصين. ادرسيه جيدا ثم أجبي.



(استدلال 2)

أ. أي الشخصين تبدو فيه طفرة كروموسومية؟.....

(تطبيق 3)

تم تحميل هذا الملف من

موقع المناهج العُمانية

ب. صفي الطفرة الموضحة من حيث:

- اسم الحالة الناتجة من الطفرة

- كيف تنتج

- المشاكل الصحية المرتبطة بها

alManahj.com/om

انتهت الأسئلة أتمنى لكم التوفيق

إعداد: أ. سهام المعمرية