

شكراً لتحميلك هذا الملف من موقع المناهج العمانية



اختبار قصير أول نموذج ثاني

موقع المناهج ← المناهج العمانية ← الصف العاشر ← أحياء ← الفصل الثاني ← الملف

التواصل الاجتماعي بحسب الصف العاشر



روابط مواد الصف العاشر على تلغرام

[الرياضيات](#)

[اللغة الانجليزية](#)

[اللغة العربية](#)

[التربية الاسلامية](#)

المزيد من الملفات بحسب الصف العاشر والمادة أحياء في الفصل الثاني

نموذج إجابة الامتحان الرسمي النهائي	1
ملخص شرح وأسئلة امتحانية لدرسي الوقود الاحفوري وازالة الغابات	2
اختبار قصير أول حول درس القلب	3
اختبار قصير ثاني نموذج رابع	4
اختبار قصير ثاني نموذج ثالث مع الحل	5

الاختبار القصير الأول في مادة الأحياء للصف العاشر الفصل الدراسي الثاني

السؤال الأول:

- (١) ١. جميع العبارات التالية تنطبق على الانقسام الاختزالي ما عدا :
- (ظلل الدائرة المرسومة بجوار الإجابة الصحيحة)
- يستخدم لإنتاج الأمشاج
- تنتج خلايا أحادية المجموعة
- تختلف الخلايا الناتجة عن بعضها جينياً
- يحدث في معظم خلايا جسم الإنسان

2. يوضح الشكل المقابل أرنبين بالغين و صغارهما . علماً بأن أليل غطاء الجسم المنقط (R) سائد على أليل غطاء الجسم غير المنقط (r) . تم تحميل هذا الملف من

(أ) فسر ظهور أرانب غير مرقطة من هذا التزاوج باستخدام المخطط الجيني .

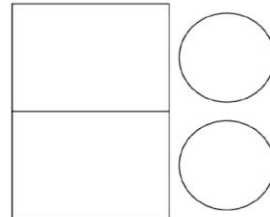
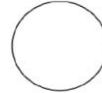
الطرز المظهري للآباء : أرنب مرقط X أرنب غير مرقط

(١) الطراز الجيني للآباء : X

الأمشاج :



أمشاج الأرنب الغير مرقط



أمشاج الأرنب مرقط

(١)

السؤال الثاني:

٣. أمامك مخطط كروموسومي لخلية جسدية في الإنسان . أدرس الشكل جيداً ثم أجب عن الأسئلة التالية :

(أ) اكتب تعريف الكروموسوم .

(١)

(ب) استنتج جنس الشخص من المخطط الكروموسومي :

○ ذكر ○ انثى (ظلل الدائرة بجوار الإجابة الصحيحة)

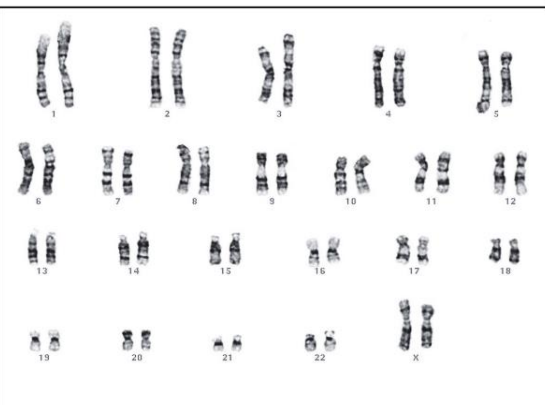
(١)

فسر إجابتك :

.....

.....

.....



السؤال الثالث :

٤. أكمل أحد الطلبة تمرينا على توارث صفة معينة بإعداد مربع بانيت ، حيث يشير الرمز (T) إلى الأليل

السائد بينما يشير الرمز (t) إلى الأليل المتنحي . ما الطراز الجيني للفردين (1) و (2) ؟ (١)

(ظلل الدائرة المرسومة بجوار الإجابة الصحيحة)

	أمشاج الفرد (1)	
أمشاج الفرد (2)	TT	Tt
	Tt	tt

كلاهما متماثلا الأليلات .

كلاهما مختلفا الأليلات .

الفرد (1) متماثل الأليلات بينما (2) مختلف الأليلات .

الفرد (1) مختلف الأليلات بينما (2) متماثل الأليلات .

٥. يوضح الشكل الآتي الكرموسوم . أدرسه جيدا ثم أجب عن الأسئلة التالية :



(١) أ) سم الجزء المشار إليه بالرمز (X) ؟

.....

(١) ب) الموقع (Y) لأحد الجينات على هذا الكرموسوم . اكتب المقصود بالجين .

.....

٦. ضع علامة (√) أمام العبارة بما يناسبها :

م	العبارة	صح	خطأ
١	الأليل المتنحي هو أليل يتم التعبير عنه فقط في غياب الأليل السائد للجين		
٢	النواة أحادية المجموعة الكروموسومية هي نواة تحتوي على مجموعتين من الكروموسومات مثل نواة الخلايا الجسمية		