

تم تحميل هذا الملف من موقع المناهج العُمانية



*للحصول على أوراق عمل لجميع الصفوف وجميع المواد اضغط هنا

<https://almanahj.com/om>

* للحصول على أوراق عمل لجميع مواد الصف العاشر اضغط هنا

<https://almanahj.com/om/10>

* للحصول على جميع أوراق الصف العاشر في مادة رياضيات ولجميع الفصول, اضغط هنا

<https://almanahj.com/om/10math>

* للحصول على أوراق عمل لجميع مواد الصف العاشر في مادة رياضيات الخاصة بـ الفصل الأول اضغط هنا

<https://almanahj.com/om/10math1>

* لتحميل كتب جميع المواد في جميع الفصول للـ الصف العاشر اضغط هنا

<https://almanahj.com/om/grade10>

للتحدث إلى بوت على تلغرام: اضغط هنا

https://t.me/omcourse_bot



امتحان الصف العاشر

الدور الاول - الفصل الدراسي الاول

للعام الدراسي ١٤٤٠/١٤٤١هـ - ٢٠١٩/٢٠٢٠م

المادة: الرياضيات

- زمن الامتحان : (ساعتان ونصف) • عدد صفحات أسئلة الامتحان: (٧) صفحات.
- الإجابة في الدفتر نفسه .

		اسم الطالب
الصف		المدرسة

التوقيع بالاسم		الدرجة		السؤال
المصحح الثاني	المصحح الأول	بالحروف	بالأرقام	
				١
				٢
				٣
				٤
مراجعة الجمع	جمعه			المجموع
				المجموع الكلي

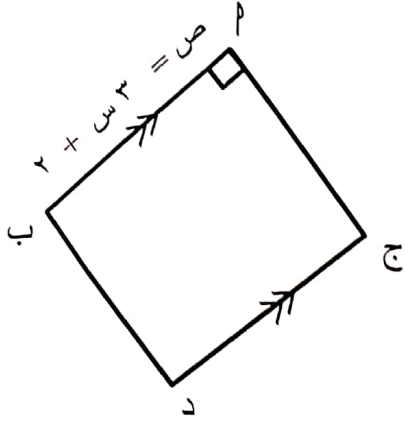
(1)

المادة : الرياضيات الصف : العاشر الدور الأول - الفصل الدراسي الأول - العام الدراسي ٢٠١٩/٢٠٢٠ م

أجب عن جميع الأسئلة الآتية

السؤال الأول: ضع دائرة حول رمز الإجابة الصحيحة لكل مفردة من المفردات الآتية:

(١) الشكل المقابل يمثل مربع طول ضلعه وحدة واحدة ، فما هي معادلة المستقيم ج د ؟



(أ) ص = ٣س + ١ (ب) ص = ٣س - ١

(ج) ص = ١/٣س + ١ (د) ص = ١/٣س - ١

(٢) ما البعد بين المستقيمين ص = ٢-س ، والنقطة (٠، ٢) ؟

(أ) $\frac{2}{5\sqrt{5}}$ (ب) $\frac{4}{5\sqrt{5}}$ (ج) $\frac{2}{5}$ (د) $\frac{4}{5}$

(٣) مخروط دائري قائم نصف قطره مساوي لارتفاعه، تعلوه نصف كرة بحيث تنطبق تماما على قاعدة المخروط، ما هي النسبة بين حجم المخروط إلى حجم نصف الكرة ؟

(حجم المخروط = $\frac{1}{3}\pi r^2 h$ ، حجم الكرة = $\frac{4}{3}\pi r^3$)

(أ) $\frac{3}{4}$ (ب) $\frac{2}{3}$ (ج) $\frac{1}{2}$ (د) $\frac{1}{4}$

(٤) ما المعدل الأنسب للتوزيعات الملتوية لليمين او اليسار ؟

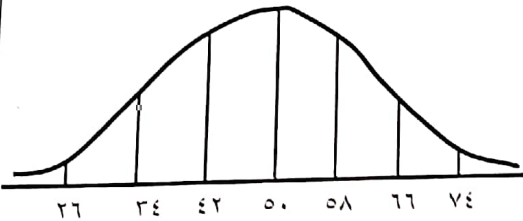
(أ) المتوسط (ب) المدى الربيعي (ج) المنوال (د) الوسيط

(٥) ما معدل الانحرافات للقيم ١، ١٠، ١٠ ؟

(أ) صفر (ب) ٣ (ج) ٤ (د) ٧

(٦) المنحنى المقابل يمثل التوزيع الطبيعي لدرجات احد الفصول في مادة الكيمياء ، ما الدرجة

المعيارية المقابلة للدرجة ٦٠ ؟



(أ) ١.٣٣ (ب) ١.٢٥ (ج) ٠.٧٥ (د) ٠.٦٦

(٢)

المادة : الرياضيات الصف : العاشر الدور الأول - الفصل الدراسي الأول - العام الدراسي ٢٠١٩/٢٠٢٠م

تابع السؤال الأول:

(٧) ما نوع المصفوفة [٠ ١ ٠ ١] ؟

(أ) مصفوفة صف (ب) مصفوفة عمود (ج) مصفوفة مربعة (د) مصفوفة الوحدة

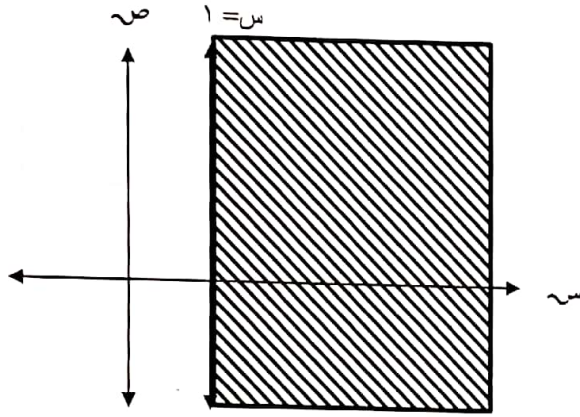
(٨) أي المتباينات التالية تمثل منطقة الحل المظلمة ؟

(أ) $١ \leq ص$

(ب) $١ \leq س$

(ج) $١ \geq ص$

(د) $١ \geq س$



(٩) ما قيمة المقدار $٣\sqrt{٦} + \sqrt{٢٤} - \sqrt[٣]{٦}$ ؟

- (أ) $\sqrt[٣]{٦}$ (ب) $\sqrt[٣]{٥}$ (ج) $\sqrt[٣]{٤}$ (د) $\sqrt[٣]{٣}$

(١٠) إذا كانت $س$ من الرتبة ٤×٢ ، المصفوفة $ع$ من الرتبة ١×٢ ، حيث $س \times ع = ص$ ، فما رتبة $ص$ ؟

- (أ) ٤×١ (ب) ٢×٢ (ج) ٢×١ (د) ١×٤

(١١) إذا كانت المصفوفة $\begin{bmatrix} ٤ & ٢ \\ ١٠ & س \end{bmatrix}$ مصفوفة منفردة ، فما قيمة $س$ ؟

- (أ) ٣ (ب) ٤ (ج) ٥ (د) ٦

(١٢) إذا كان $\sqrt[٤]{ل} \div \sqrt[٢]{ل} = ٣$ ، فما قيمة $ل$ ؟

- (أ) ٣ (ب) ٩ (ج) ٢٧ (د) ٨١

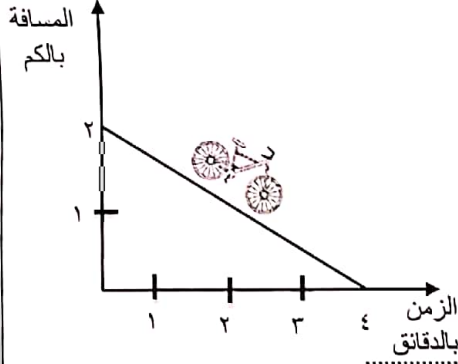
(٣)

المادة : الرياضيات الصف : العاشر الدور الأول - الفصل الدراسي الأول - العام الدراسي ٢٠١٩/٢٠٢٠م

أجب عن جميع الأسئلة التالية موضحا خطوات الحل

السؤال الثاني :

(أ) الرسم المقابل يمثل خط سير دراجة هوائية لفترة قبل توقفها تماما ، وقد تم تمثيله على مستوى الاحداثيات ، اوجد :



(١) ميل خط سير الدراجة

(٢) الجزء المقطوع من المحور الصادي

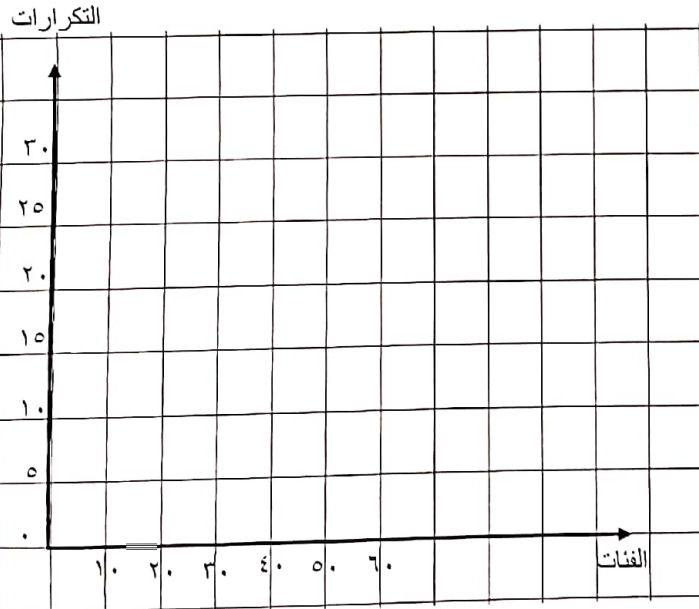
(٣) معادلة خط سير الدراجة

(ب) الجدول الاتي يمثل الجدول المتجمع الصاعد لدرجات احد الفصول في اختبار الاحياء .

فئات الدرجات	اقل من ١٠	اقل من ٢٠	اقل من ٣٠	اقل من ٤٠	اقل من ٥٠	اقل من ٦٠
التكرارات	٠	٠	٥	١٥	٢٢	٢٥

(١) مثل البيانات بالرسم.

(٢) اوجد المئيني ٦٠ .



يتبع / ٤

(٤)

المادة : الرياضيات الصف : العاشر الدور الأول - الفصل الدراسي الأول - العام الدراسي ٢٠١٩/٢٠٢٠م

تابع السؤال الثاني :

جـ) إذا كانت $\vec{u} = \begin{bmatrix} 1 \\ 1 \end{bmatrix}$ ، $\vec{v} = \begin{bmatrix} 1 \\ 2 \end{bmatrix}$ فأوجد إن أمكن :

(١) $\vec{u} \times \vec{v}$

.....

(٢) $\vec{v} \times \vec{u}$

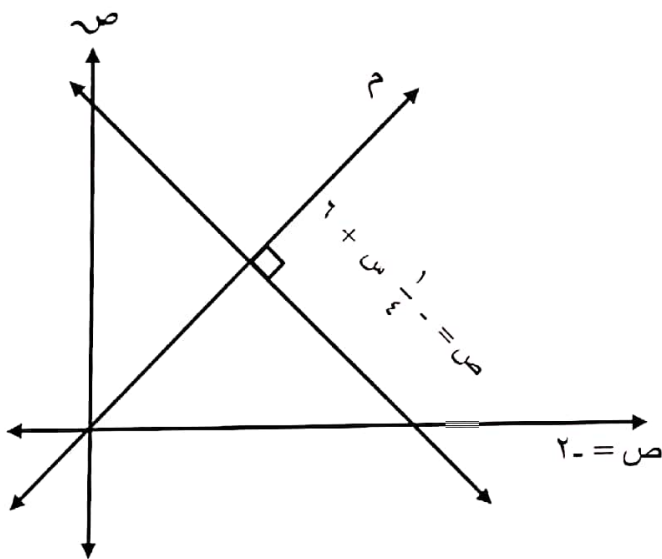
.....

(٣) $\vec{u} \cdot \vec{v}$

.....

.....

.....



د) الشكل المقابل يمثل نظام لمعادلات خطية



أوجد معادلة الخط المستقيم م .

.....

.....

.....

.....

.....

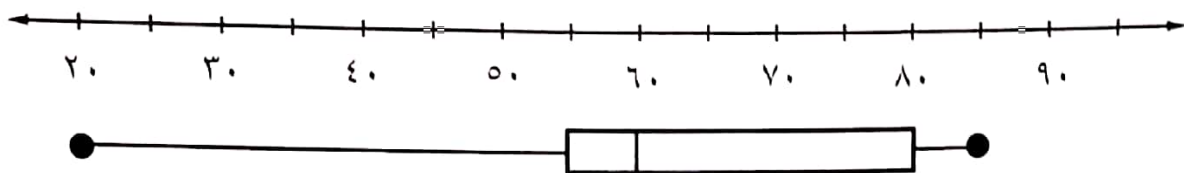
يتبع ٥/

(5)

المادة : الرياضيات الصف : العاشر الدور الأول - الفصل الدراسي الأول - العام الدراسي ٢٠١٩/٢٠٢٠ م

السؤال الثالث:

أ) الشكل التالي يمثل الصندوق والمؤشر لأرباح إحدى محلات بيع المواد الغذائية خلال ٢٠ يوماً بالريال العماني .



من خلال الشكل أوجد :

(١) الوسيط

(٢) الربيع الأدنى

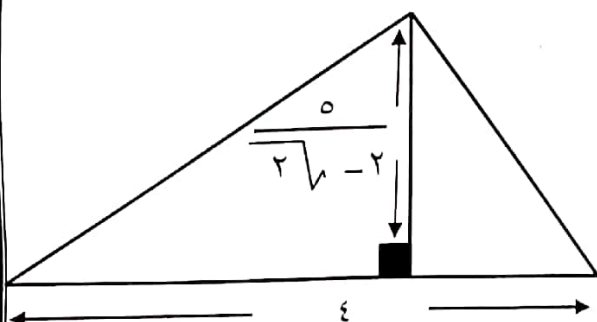
(٣) المدى الربيعي

(٤) عدد الأيام التي يحقق فيها ربح أعلى من ٨٠ ريال

ب) صهرج مواد سائلة على شكل أسطوانة دائرية قائمة ينتهي بنصفي كرة من الجهتين، ويشكلان مجسماً واحداً مساحته

(٦٦ م^٢)، ونصف قطر الكرة ٣ م . احسب ارتفاع الأسطوانة .

(مساحة الأسطوانة = $\pi r^2 h + 2\pi r^2$ ، مساحة الكرة = $\frac{4}{3}\pi r^3$)



ج) أوجد مساحة المثلث المقابل في أبسط صورة .

(٦)

المادة : الرياضيات الصف : العاشر الدور الأول - الفصل الدراسي الأول - العام الدراسي ٢٠١٩/٢٠٢٠م

تابع السؤال الثالث :

(د) في مسابقة لكرة القدم حقق الفريق الأول ٢٤ نقطة بدرجة معيارية ٣ ، وكان الانحراف المعياري لنقاط الفرق المشاركة ٣ ، فإذا كانت مجموع النقاط التي حصلت عليها جميع الفرق المشاركة ١٠٥ ، فما عدد الفرق المشاركة في المسابقة ؟

.....

.....

.....

.....

.....

.....

السؤال الرابع :

(أ) إذا كانت $\begin{bmatrix} 1 & 2 \\ 0 & 4 \end{bmatrix} = \text{ص}$ ، $\begin{bmatrix} 0 & 1 \\ 2 & 3 \end{bmatrix} = \text{ص}$ ، فأوجد :

- (١) رتبة ص
- (٢) ص ص ص
- (٣) ص ص ص
- (٤) ص + ص ص
-
-

(ب) أوجد نقاط التقاطع بين المنحنى $\text{ص} = \text{ص}^2 + 3\text{ص} + 6$ والخط المستقيم $\text{ص} = 3 - \text{ص}$.

.....

.....

.....

.....

.....

.....

يتبع ٧/

(٧)

المادة : الرياضيات الصف : العاشر الدور الأول - الفصل الدراسي الأول - العام الدراسي ٢٠٢٠/٢٠١٩ م

تابع السؤال الرابع :

ج) أوجد الإنحراف المعياري للقيم التالية :

١٢ ، ١٥ ، ٢٠ ، ٢١ ، ٢٢ ، ٢٥

.....
.....
.....
.....
.....
.....
.....

د) أوجد قيمة س إذا كان : $2 = \sqrt[3]{4s} + \sqrt[3]{s}$

.....
.....
.....
.....
.....
.....
.....
.....
.....
.....
.....
.....
.....
.....
.....
.....
.....
.....
.....
.....
.....
.....

انتهت الأسئلة مع الدعاء للجميع بالتوفيق والنجاح.