

شكراً لتحميلك هذا الملف من موقع المناهج العمانية



اختبار قصير ثاني مع نموذج الإجابة

[موقع المناهج](#) ⇨ [المناهج العمانية](#) ⇨ [الصف العاشر](#) ⇨ [أحياء](#) ⇨ [الفصل الأول](#) ⇨ [الملف](#)

تاريخ نشر الملف على موقع المناهج: 2023-12-09 16:44:07

التواصل الاجتماعي بحسب الصف العاشر



روابط مواد الصف العاشر على تلغرام

[الرياضيات](#)

[اللغة الانجليزية](#)

[اللغة العربية](#)

[التربية الاسلامية](#)

المزيد من الملفات بحسب الصف العاشر والمادة أحياء في الفصل الأول

[اختبار قصير ثاني حديث مع نموذج الإجابة](#)

1

[اختبار قصير ثاني مع نموذج الإجابة](#)

2

[اختبار قصير ثاني مع نموذج الإجابة](#)

3

[اختبار قصير أول نموذج ثاني](#)

4

[اختبار قصير أول](#)

5

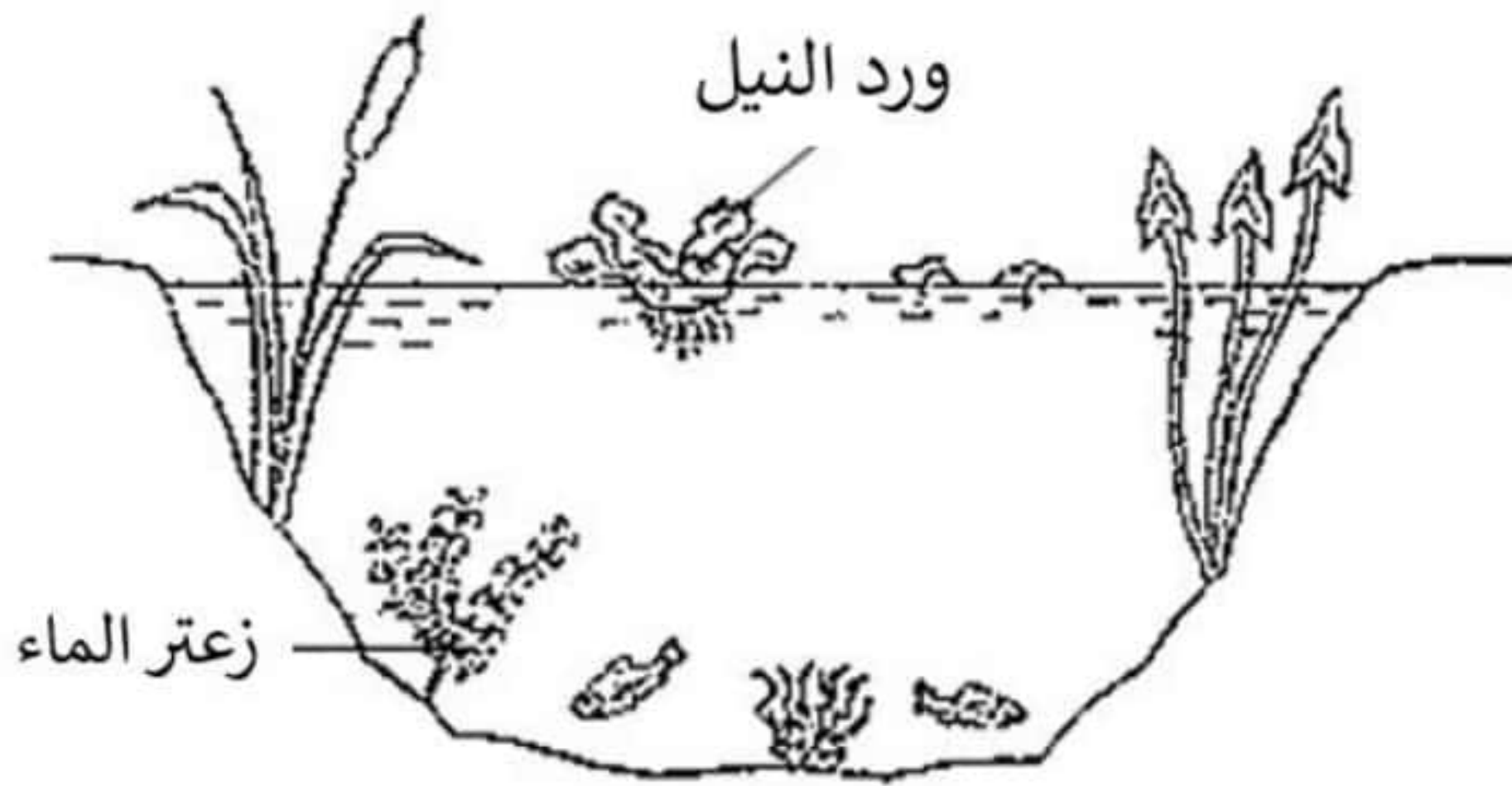
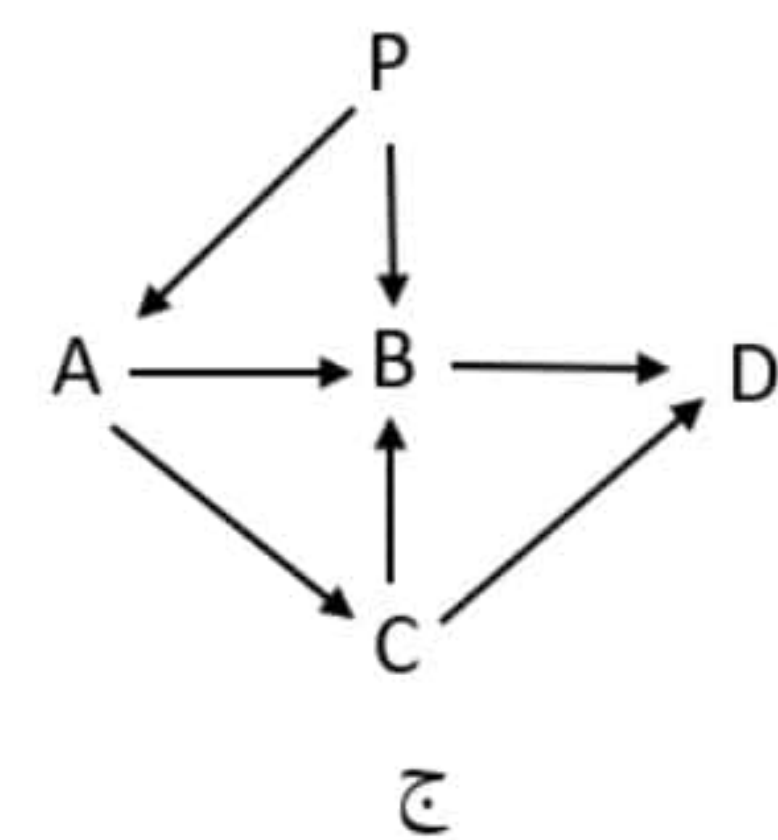
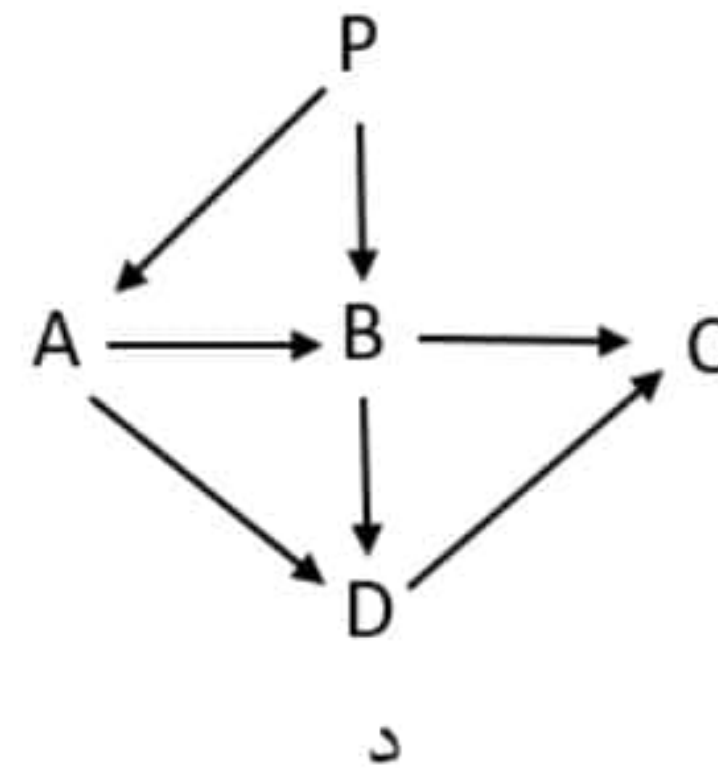
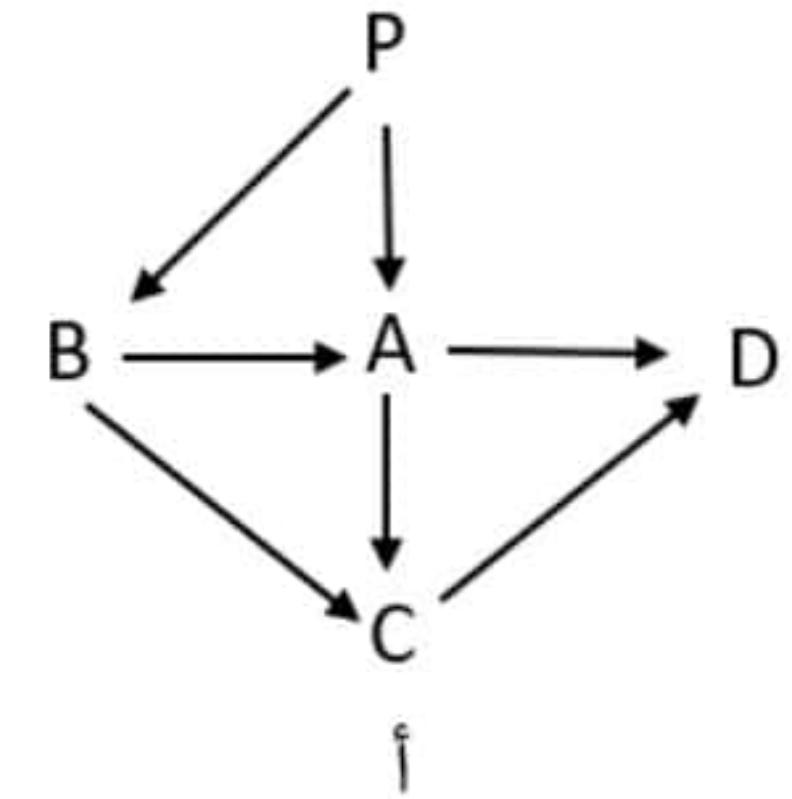
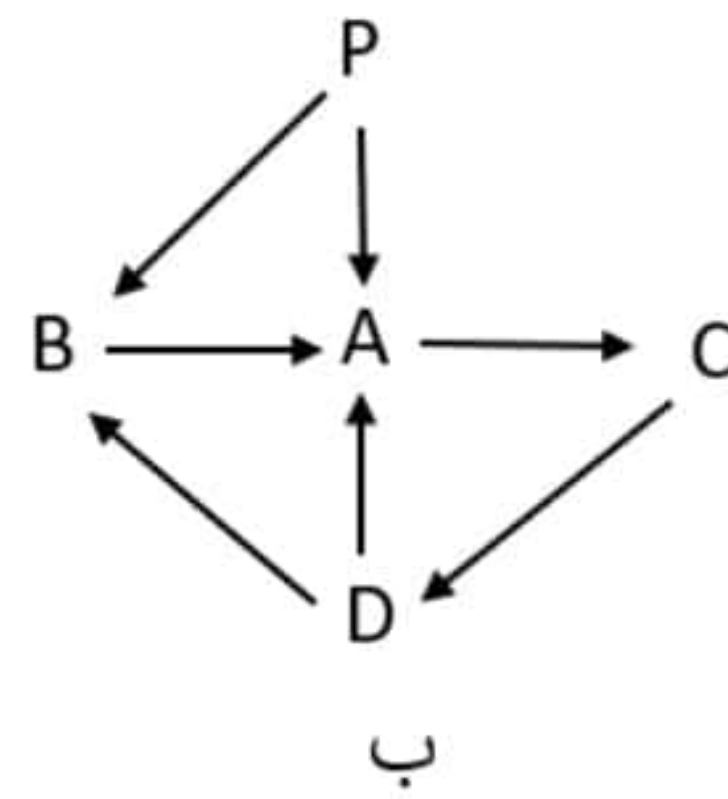
الإختبار القصير الثاني في مادة الأحياء للصف العاشر

الصف : ١٠ / /

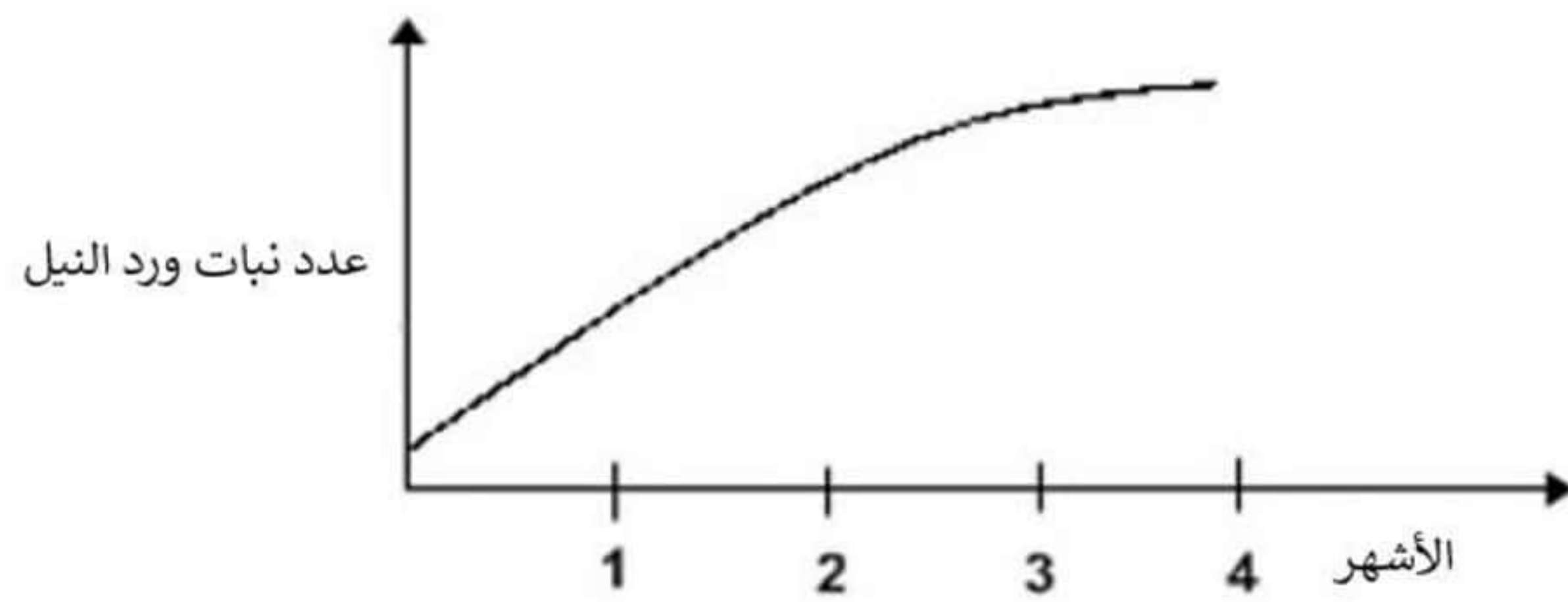
إسم الطالبة :

الكائن الحي	غذاءه
A	P
B	P, A
C	B, D
D	A, B

س١: الجدول المقابل يمثل مجموعة من الكائنات الحية والغذاء الذي تتناوله , أي شبكة غذائية تمثل إنتقال الطاقة بين هذه الكائنات الحية [١]



س٢: الشكل المقابل يمثل بركة ماء والكائنات الحية التي تتواجد فيها , قامت سارة بدراسة النظام البيئي في هذه البركة ولاحظت أعداد نبات (ورد النيل) الذي ينمو على سطح البركة خلال أربعة أشهر , مثلت النتائج التي حصلت عليها في الرسم البياني التالي :

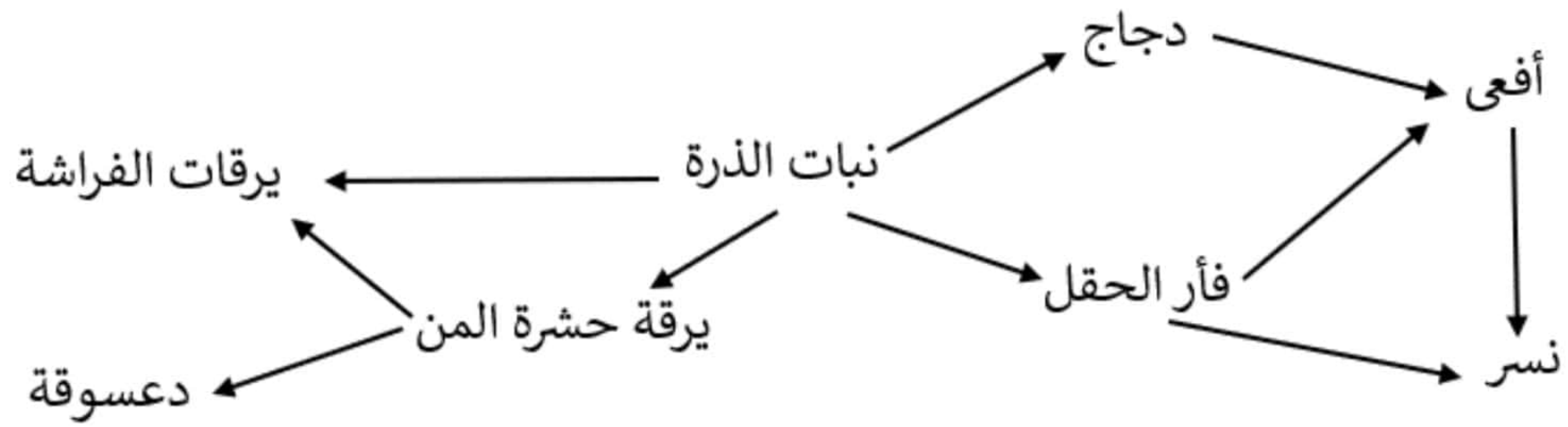


أ. ما الذي سيحدث لأعداد نبات زعر الماء خلال الأربعة أشهر؟ تزيد تنقص (اختار الإجابة)

فسر إجابتك [١]

ب. عرف النظام البيئي [١]

س٣: الشكل المقابل يمثل شبكة غذائية , أدرسها ثم أجب عن الأسئلة التالية :

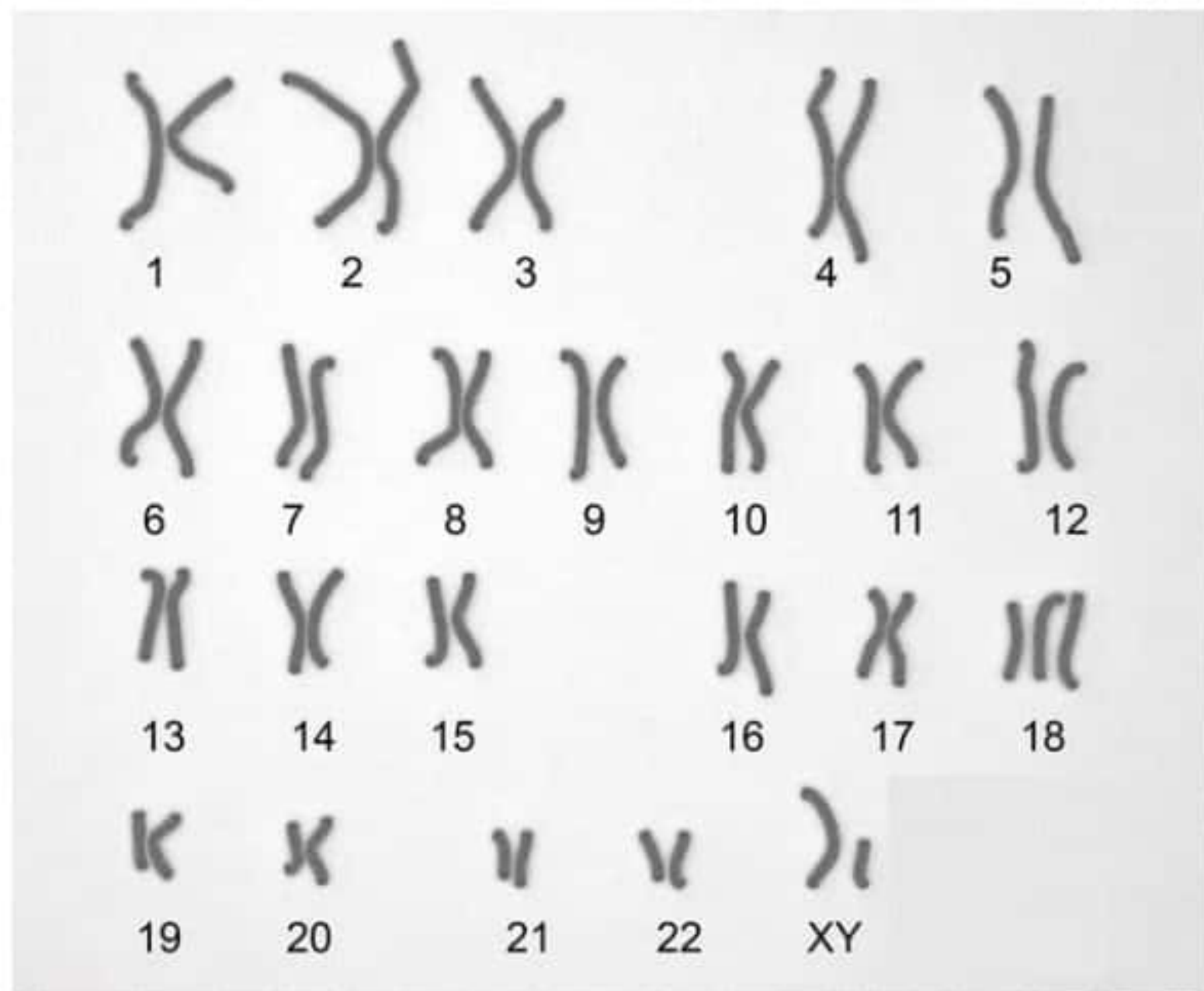


أ. استخراج سلسلة يوجد بها ٤ مستويات غذائية .

[١]

ب. أذكر كائن حي له أكثر من مستوى غذائي في هذه الشبكة ؟

[١]



س٤: أ) الشكل المقابل يمثل كروموسومات أحد الأطفال , من خلال ملاحظتك للكروموسومات , حدد إن كان الطفل طبيعياً أم يعاني من مشكلة ما ؟ وما الدليل على ذلك ؟

الدليل : [١]

ب. تقوم النساء في بعض القبائل بأفريقيا بوضع حلقات من المعدن حول رقابهن لزيادة طول الرقبة عندهن , وتتم إضافة الحلقات تدريجياً خلال فترة من الزمن .

برأيك , ما نوع التباين في الطراز المظهري في طول الرقبة عند هؤلاء النساء ؟

فسر إجابتك [١]

س٥ : تخيل أنك مزارع ولديك أنواع مختلفة من الخيول , وأفضل هذه الأنواع هو الخيل العربي الأصيل الذي يتميز بخصائص فريدة كالجمال والقدرة على التحمل , وأردت إكثار هذا النوع من الخيول .

ما هي الخطوات التي ستتبعها لإكثار هذا النوع من الخيول العربية الأصيلة ؟ [٣]

.....

نموذج الإجابة :

رقم السؤال	المفردة	الإجابة	الدرجة	المستوى	الملاحظات
١		د	١	إستدلال	
٢	أ.	ينقص . لأن نبات ورد الماء سيغطي سطح البركة وسيمنع وصول ضوء الشمس لنبات زعتر الماء , ولن يقوم زعتر النبات بعملية البناء الضوئي ونتيجة لذلك لن يحصل على الطاقة .	١	تطبيق إجابة قصيرة	
	ب.	وحدة تضم جميع الكائنات الحية وبيئتها، وهي تتفاعل معا في منطقة معينة.	١	معرفة	
٣	أ	نبات الذرة ← دجاج ← أفعى ← نسر نبات الذرة ← فأر الحقل ← أفعى ← نسر	١	تطبيق	سلسلة واحدة تكفي
	ب	النسر يرقة الفراشة	١	تطبيق	إجابة واحدة تكفي
٤	أ	يعاني من مشكلة الدليل : توجد طفرة كروموسومية في الزوج ١٨	١	تطبيق	
	ب	مستمر <u>لأن البيئة أثرت على طول الرقبة</u> أو لأنه توجد طرز مظهرية وسطية بين النقيضين (أو أي إجابة صحيحة)	١	إستدلال	
٥		١- إختيار الخيول العربية الأصيلة التي تتميز بالصفات المرغوبة ٢- مزوجة هذه الخيول بأحصنة عربية أصيلة من نفس النوع لها نفس الصفات المرغوبة. ٣- تكرار هذا التزاوج على مدى عدة أجيال .	٣	إجابة طويلة معرفة	