

تم تحميل هذا الملف من موقع المناهج العمانية



الامتحان النهائي الرسمي الدور الأول الفترة الصباحية

موقع فايلاتي ← المناهج العمانية ← الصف العاشر ← أحياء ← الفصل الأول ← الامتحان النهائي ← الملف

تاريخ إضافة الملف على موقع المناهج: 10:04:35 2025-01-22

ملفات اكتب للمعلم اكتب للطالب | اختبارات الكترونية | اختبارات | حلول | عروض بوربوينت | أوراق عمل
منهج انجليزي | ملخصات وتقارير | مذكرات وبنوك | الامتحان النهائي للمدرس

المزيد من مادة
أحياء:

التواصل الاجتماعي بحسب الصف العاشر



صفحة المناهج
العمانية على
فيسبوك

الرياضيات

اللغة الانجليزية

اللغة العربية

التربية الاسلامية

المواد على تلغرام

المزيد من الملفات بحسب الصف العاشر والمادة أحياء في الفصل الأول

ملخص الوحدة الثالثة (التكاثر في النبات) من ملخصات أحيائي

1

بوربوينت حل أسئلة الكتاب في الوحدة الثانية تبادل الغازات

2

اختبار قصير أول في محافظة جنوب الشرقية

3

ملخص آخر للوحدة الأولى النقل في الثدييات

4

معايير النجاح في المادة

5

أجب عن جميع الأسئلة الآتية

١) بيّن الشكل (١-١) تركيب القلب.

حدّد رمز الحجرة القلبية التي تتلقّى الدم غير المؤكسج أولاً والذي يأتي من أنحاء الجسم.

(ظلل الشكل أمام الإجابة الصحيحة)



A

B

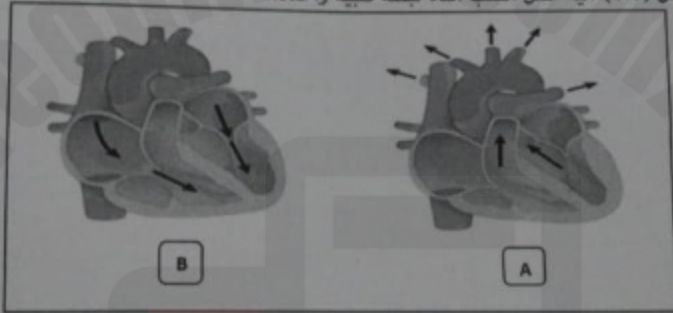
C

D

الشكل (١-١)

١١)

٢) بيّن الشكل (١-٢) آلية عمل القلب أثناء نبضة قلبية واحدة.



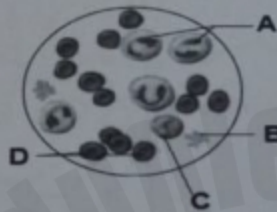
الشكل (١-٢)

صف الأحداث في المرحلتين A و B.

١٢)

٣) يمثل الشكل (١-٣) صورة تخطيطية لخلايا الدم.

حدّد الرمز الذي يشير لخلية دم حمراء. (ظلل الشكل أمام الإجابة الصحيحة)



A

B

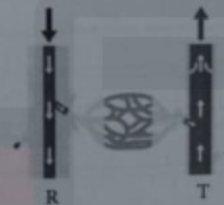
C

D

الشكل (١-٣)

[1]

٤) يمثّل الشكل (١-٤) وعاءين دمويين مختلفين.



الشكل (١-٤)

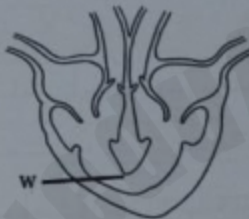
حدّد من الشكل (١-٤) ما يدل أن الوعاء الدموي T يحمل الدم إلى القلب. (اكتب ثلاثة أدلة).

[3]

[1]

[4]

٧) يمثّل الشكل (١-٧) تركيب قلب طفل حديث الولادة. ويشير الرمز W إلى تركيب غير المكتمل في القلب. أ. سمّ التركيب (W).



الشكل (١-٧)

[1]

ب. وضح تأثير التركيب غير المكتمل على الدورة الدموية للطفل.

[1]

٨) يبين الشكل (١-٨) أحد مكونات جهاز تبادل الغازات في الإنسان. صف الميزات التي تجعل جدرانها فعّالة في عملية التبادل الغازي.



الشكل (١-٨)

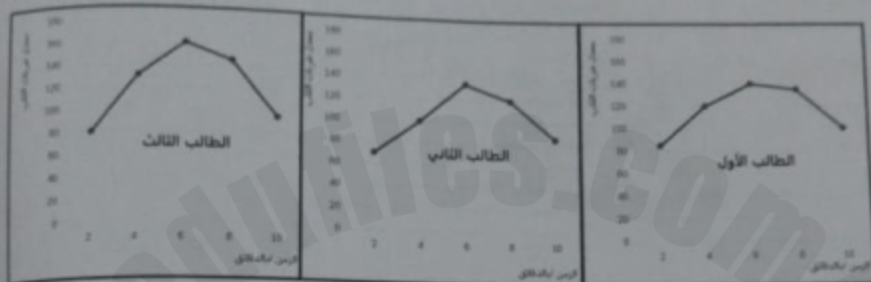
[4]

٩) ظلّل الشكل □ أمام العضو الأصغر حجماً في جهاز تبادل الغازات عند الإنسان.

- القصبة.
- الشعبة.
- الشعبية.
- الحنجرة.

5

٥) يبين الشكل (١-٥) تمثيلًا بيانيًا لمعدل نبضات قلب ثلاثة طلبة أثناء أدائهم تمرينًا رياضيًا في المدرسة.



الشكل (١-٥)

أ. حدّد الطالب الذي بذل مجهودًا أكبر.

اكتب دليلًا على ذلك من الشكل.

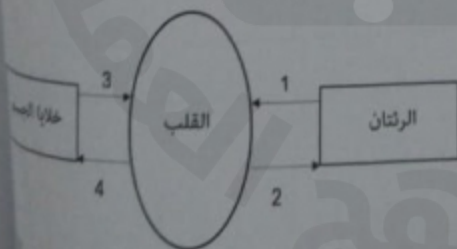
21

ب. صف ما يحدث لمعدل نبضات القلب للطلبة بعد الدقيقة السادسة.

فسّر إجابتك.

22

٦) يبين الشكل (١-٦) الدورة الدموية المزدوجة في الإنسان. ظلّل الشكل □ أمام الرقمين اللذين يمثلان الدم المؤكسج.



الشكل (١-٦)

1 و 2

1 و 4

2 و 3

3 و 4

١٠) يوضح الجدول (١٠-١٠) استقصاءً علمياً، لقياس معدل التنفس وعمق كل نفس لدى شخص خلال ثلاث حالات مختلفة (راحة - تمارين خفيفة - تمارين شاقة).

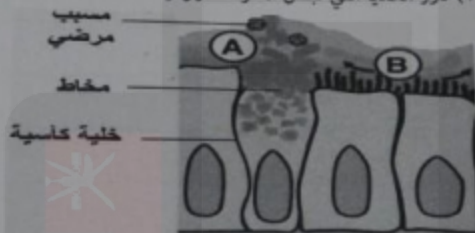
عمق التنفس	معدل التنفس (عدد الأنفاس في الدقيقة)	المقارنة
		الحالة
2	28	L
0.5	18	M
1.4	22	N

الجدول (١٠-١٠)

صف ما حدث في الحالة (L) موضحاً تأثير تركيز ثاني أكسيد الكربون.

[2]

١١) يبين الشكل (١١-١١) دور الخلايا التي تبطن الممرات الهوائية.



الشكل (١١-١١)

صف ما يحدث في كل من:

الخطوة (A)

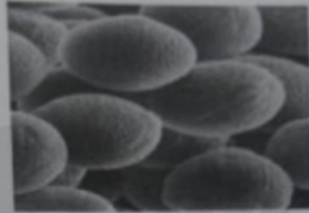
الخطوة (B)

[2]

١٦) يمثل الشكل (١-١٦) طرق انتقال حبوب اللقاح.



N



M

الشكل (١-١٦)

أ. حدد طريقة انتقال حبوب اللقاح في كل من الشكلين:

M:

N:

ب. عرف التلقيح.

١٧) ما المقصود بالإخصاب؟

١٨) صف العلاقة الجينية للذرية الناتجة من التكاثر الجنسي مع توضيح عدد الآباء. التنوع الجيني

عدد الآباء

6

١٢) اذكر أوجه الاختلاف بين مكونات هواء الشهيق وهواء الزفير (مقتصراً على الأكسجين وبخار الماء).

[2]

١٣) اذكر تأثير كل من أول أكسيد الكربون والقطران على جهاز تبادل الغازات.

أول أكسيد الكربون	القطران

[2]

١٤) بين الشكل (١-١٤) أحد الأمراض التي يتعرض لها الجهاز التنفسي بسبب التدخين.

حدد نوع المرض الذي يعرضه الشكل (ظلل الشكل أمام الإجابة الصحيحة)



الشكل (١-١٤)

القلب التاجي

سرطان الرئة

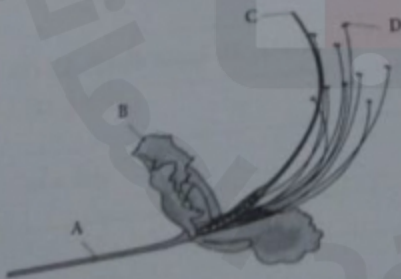
تصلب الشرايين

الانسداد الرئوي المزمن

[1]

١٥) يمثل الشكل (١-١٥) تركيب الزهرة.

ظلل الشكل أمام الرمز الذي يحتوي على الأمشاج الذكرية.



الشكل (١-١٥)

A

B

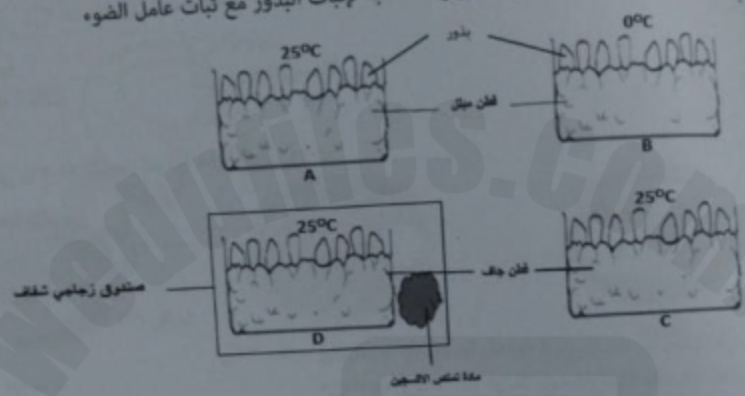
C

D

[1]

4

١٩) يمثل الشكل (١٠-١٩) دراسة الظروف البيئية المناسبة لإنبات البذور مع ثبات عامل الضوء.



الشكل (١٠-١٩)

أ- تتباً بحالة البذور بعد مرور أسبوع في كل من:

العينة B:

التفسير:

العينة C:

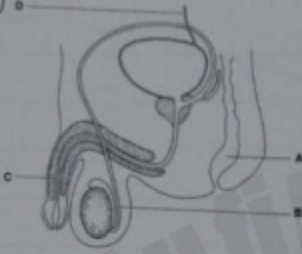
التفسير:

[2]

ب- حدد عاملين يمكن تعديلهما لتنمو بذور العينة D بشكل جيد.

[2]

5



الشكل (١-٢٣)

[1]

٢٣) يبين الشكل (١-٢٣) تركيب الجهاز التناسلي لدى الذكر. الرمز الدال على الوعاء الناقل. (ظل الشكل أمام الإجابة الصحيحة)

A

B

C

D

٢٤) خلال عملية الإخصاب تحدث عدة مراحل تم وضعها بشكل غير مرتب كالآتي:

- 1- تتغير المنطقة الشفافة لمنع دخول المزيد من الحيوانات المنوية.
- 2- تكون الزيجوت.
- 3- اندماج نواة الحيوان المنوي مع نواة البويضة.

ظل الشكل أمام الترتيب الصحيح لهذه المراحل.

3 ← 2 ← 1

2 ← 3 ← 1

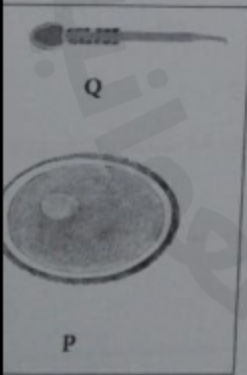
1 ← 2 ← 3

2 ← 1 ← 3

[1]

٢٥) يبين الشكل (١-٢٥) رسماً تخطيطياً لخلايا الأمشاج لدى الإنسان.

قارن بينها من حيث الحجم والحركة والتركيب.



الشكل (١-٢٥)

P	Q	أوجه المقارنة
_____	_____	الحجم
_____	_____	الحركة
_____	_____	التركيب

٢٠) حدّد العضو المسؤول عن إفراز سائل تسبح فيه الحيوانات المنوية في الجهاز التناسلي الذكري. (ظلل الشكل أمام الإجابة الصحيحة)

- الخصية الاحليل
 الوعاء الناقل غدة البروستاتا

[1]

٢١) بيّن الشكل (٢١-١) المراحل المبكرة من تكوين الجنين.



الإباضة



الإتفراس



الإخصاب

الشكل (٢١-١)

أ. اكتب الترتيب الصحيح لهذه المراحل.

[1]

ب. صف ما يحدث في كل مرحلة.

[2]

٢٢) بيّن الشكل (٢٢-١) الجهاز التناسلي الأنثوي.

صف وظيفة كلٍّ من (A و B).



:A

:B

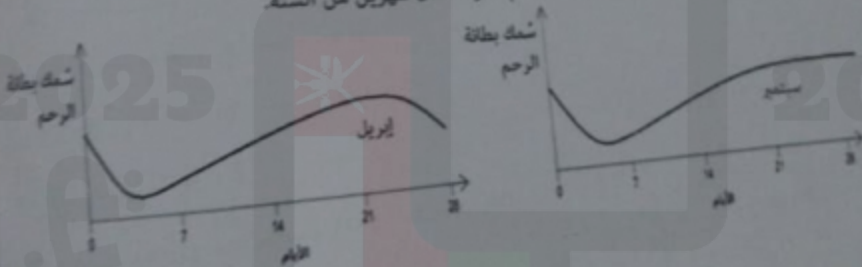
[2]

٣٦ صف وظائف المشيمة والحبل السري من حيث تبادل المواد الغذائية والغازات ونواتج الإخراج وبناء حاجز للسموم.

7

51

٢٧ بين التمثيل البياني (1-2٧) سمك بطانة الرحم لامرأة خلال شهرين من السنة.



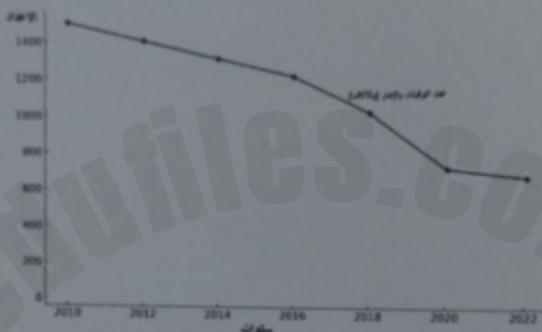
التمثيل البياني (1-2٧)
حدّد الشهر الذي حدثت فيه دورة الطمث مع التفسير.

الفسح

[2]

1

٢٨) بيّن التمثيل البياني (١-٢٨) إحصائية الوفيات والإصابات المرتبطة بمرض الإيدز من العام ٢٠١٠ إلى ٢٠٢٢.



التمثيل البياني (١-٢٨)

حدّد الاستنتاج الصحيح من التمثيل البياني (١-٢٨).
(ظلل الشكل □ أمام الإجابة الصحيحة)

- يقل عدد الوفيات بسبب ضعف برامج التوعية .
- يزداد عدد الوفيات بسبب ضعف برامج التوعية.
- يقل عدد الوفيات بسبب زيادة انتشار الأدوية المضادة للفيروسات الارتجاعية .
- يزداد عدد الوفيات بسبب زيادة انتشار الأدوية المضادة للفيروسات الارتجاعية.

[١]

انتهت الأسئلة مع دعواتنا لكم بالتوفيق والنجاح