

شكراً لتحميلك هذا الملف من موقع المناهج العمانية



اختبار قصير ثاني نموذج ثاني مع الإجابات

[موقع المناهج](#) ⇨ [المناهج العمانية](#) ⇨ [الصف العاشر](#) ⇨ [أحياء](#) ⇨ [الفصل الأول](#) ⇨ [الملف](#)

تاريخ نشر الملف على موقع المناهج: 09:37:58 2023-12-16

التواصل الاجتماعي بحسب الصف العاشر



روابط مواد الصف العاشر على تلغرام

[الرياضيات](#)

[اللغة الانجليزية](#)

[اللغة العربية](#)

[التربية الاسلامية](#)

المزيد من الملفات بحسب الصف العاشر والمادة أحياء في الفصل الأول

[اختبار قصير ثاني حديث مع نموذج الإجابة](#)

1

[اختبار قصير ثاني نموذج ثاني مع الإجابات](#)

2

[اختبار قصير ثاني مع نموذج الإجابة](#)

3

[اختبار قصير ثاني حديث مع نموذج الإجابة](#)

4

[اختبار قصير ثاني مع نموذج الإجابة](#)

5

		اسم الطالب
	الدرجة	الصف

السؤال الأول:

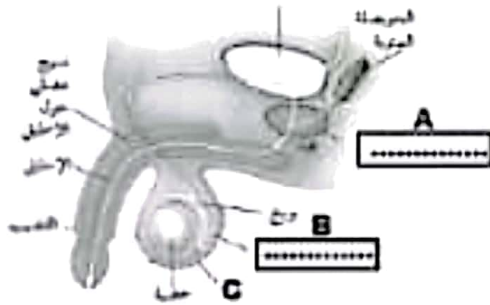
أ- جميع ما يلي من معييزات التكاثر الجنسي في النباتات الزهرية ما عدا:

(قلل الدائرة امام الاجابة الصحيحة)

- ينتج بذورا ينتج أفرادا متنوعة جينيا
- ينتج أفرادا مقاومة للأمراض يمكن أن يتم بفرد أبوي واحد

ب- يوضح الشكل المقابل أحد اجهزة جسم الانسان:

١- أكتب ما تشير إليه الرموز (A / B)



..... A

..... B

٢- وضح سبب وجود الجزء المشار إليه بالرمز C خارج الجسم؟

.....

.....

السؤال الثاني:

أ- صل بخط من العمود (أ) وما يناسبه من العمود (ب):

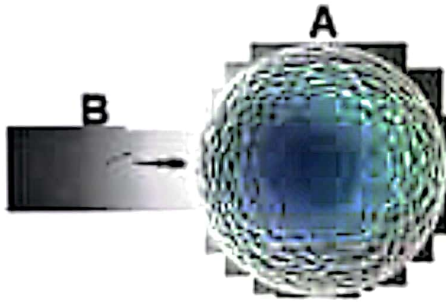
(ب)	(أ)
يوجد أسفل عنق الرحم	المبيض
له جدران عضلية سمكة	قناة البيض
ينتج البويضات	الرحم
تستقبل البويضات الناضجة	المهبل
ينقل البول خارج الجسم	

ب- كم عدد البويضات التي تتحرر من المبيضين خلال عام واحد ؟
(ظلل الدائرة امام الاجابة الصحيحة)

- ٦ ١٢
١٨ ٢٤

السؤال الثالث:

(أ) من الشكل المقابل:



١- ما سبب كبر حجم الجزء المشار إليه بالرمز A ؟

.....
.....

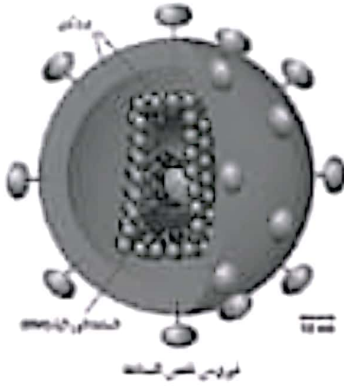
٢- ماذا يحدث لو لم يحتوي الجزء B على الذيل؟

.....
.....

(ب) الشكل المقابل يوضح فيروس نقص المناعة HIV:

١- اشرح علاقة هذا الفيروس بمرض السرطان ؟

.....
.....



٢- وجهي نصيحة لصديقك التي تريد السفر لأحد البلدان المعروفة

بانتشار مرض الإيدز؟

.....
.....

نموذج اجابة اختبار قصير (٢)

الموضوع	الهدف التعليمي	معلومات اخرى	اهداف التقويم			الاجابة	الجزئية	المفردة	السؤال
			المعرفة	التطبيق	الاستدلال				
مقارنة التكاثر الجنسي بالاجنسي	٦.٥				١	يمكن أن يتم بفرد واحد	١	١	السؤال الأول
أعضاء الجهاز التناسلي في الإنسان	٢-٧	درجة عند اجابة الاثنين صواب			١	٨ غدة البروستات و ٩ وعاء نقل	١	٢	
أعضاء الجهاز التناسلي في الإنسان	٤-٧	درجتان عند الاجابة عن الاربعة درجة عند اجابة ٣ أو ٢ أقل من ذلك صفر			٢			١	السؤال الثاني
أعضاء الجهاز التناسلي في الإنسان	٤-٧				١	١٢		٢	
أعضاء الجهاز التناسلي في الإنسان	٦-٧	-			١	لاحتوائه على كمية كبيرة من المح	١	١	السؤال الثالث
أعضاء الجهاز التناسلي في الإنسان	٦-٧	-			١	يفقد القدرة على الحركة	٢		
نقص المناعة عند الإنسان HIV ومرض الإيدز AIDS	١٣-٧	-			١	هذا الفيروس يهاجم خلايا الدم البيضاء المسؤولة عن تدمير الخلايا السرطانية ويقتلها فهو يساهم في الإصابة بالسرطان والتشوه.	١	٢	
		اي اجابة تحمل نفس المعنى			١	تجنب الاتصال المباشر مع الآخرين / تجنب العلاقات المعرمة / تجنب تلامس دم أو سوائل شخص اخر معه			
					٢	٤	١	المجموع (١٠ درجات)	