

شكراً لتحميلك هذا الملف من موقع المناهج العمانية



## اختبار قصير ثاني

[موقع المناهج](#) ← [المناهج العمانية](#) ← [الصف العاشر](#) ← [أحياء](#) ← [الفصل الثاني](#) ← [الملف](#)

تاريخ إضافة الملف على موقع المناهج: 04:56:25 2024-05-04

إعداد: هدى محمد رزوان

## التواصل الاجتماعي بحسب الصف العاشر



اضغط هنا للحصول على جميع روابط "الصف العاشر"

## روابط مواد الصف العاشر على تلغرام

[الرياضيات](#)

[اللغة الانجليزية](#)

[اللغة العربية](#)

[التربية الاسلامية](#)

## المزيد من الملفات بحسب الصف العاشر والمادة أحياء في الفصل الثاني

[اختبار تحريبي](#)

1

[أسئلة اختبارات كامبريدج مع نموذج الإجابة](#)

2

[اختبار قصير أول](#)

3

[نموذج إجابة اختبار تحريبي للامتحان النهائي نموذج اول ولاية الحازر](#)

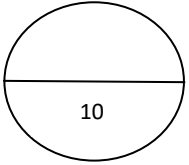
4

المزيد من الملفات بحسب الصف العاشر والمادة أحياء في الفصل الثاني

[اختبار تحريبي للامتحان النهائي نموذج اول ولاية الحازر](#)

5

**الاختبار القصير الثاني في مادة الأحياء للصف العاشر**



الاسم : ..... الصف / ١٠

اجيبي عن الأسئلة التالية :

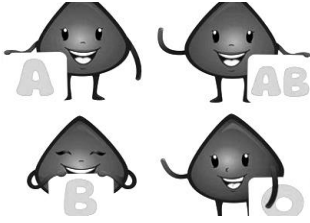
١- ضللي الإجابة الصحيحة من بين البدائل التي تلي :

تختلف فصائل الدم في الإنسان بسبب التباين .....

الجيني  البيئي  والجيني

المظهري  البيئي

1



٢- لدى مريم صديقة بالمراسلة، كتبت لها رسالة و هكذا وصفت نفسها: أنا فتاة ، كتلتي ٥٤ كغ ، وعمري ١٦ عامًا ، وأتحدث العربية ، ولدي عيون بنية ، ولدي بشرة سمراء ، وطولي ١,٦٥ متر، أخاف من الأماكن المرتفعة ، فصيلة دمي AB .

2

من خلال رسالة مريم حددي : صفة تظهر تباينا مستمر و أخرى تظهر تباينا غير مستمر

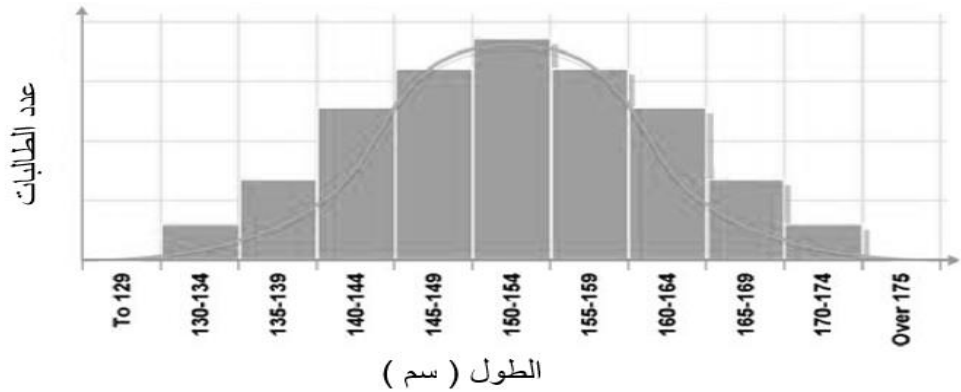
\*\* صفة تظهر تباينا مستمر: .....

\*\* صفة تظهر تباينا غير مستمر: .....

1

٣- أ – عرّفي الطفرة ؟

ب- قامت ليلى بقياس طول الطالبات في سن ١٦ في مدرستها، وقامت بتمثيل نتائجها في الشكل التالي :



1

قامت أيضاً بجمع بيانات حول الصفات الموجودة في القائمة أدناه.

القدرة على ثني اللسان ، كتلة الطالبات ، ألوان العيون ، وجود شحمة الأذن ، محيط الرأس .

أي الصفتين ستظهران رسماً بيانياً مشابه للذي مثلته ليلى في الشكل ؟ فسري اجابتك.

.....

التفسير : .....

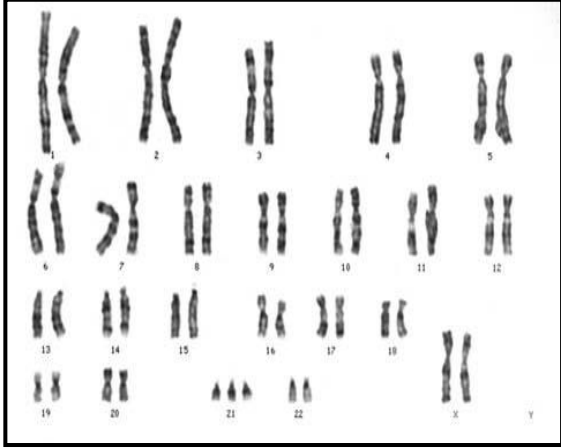
٤-أ - "عسل النحل العماني يحصل على جائزتين في معرض المنظمة العالمية للنحالين بإسطنبول سنة ٢٠١٧". (جريدة عمان)

1 على ضوء الجملة السابقة وضح كيف يمكن للمزارع العماني المحافظة على جودة العسل و إنتاجية عالية منه ؟

.....

.....

.....



ب- الشكل التالي يوضح الكروموسومات لجنين انسان تبدو فيها طفرة.

1 حدد جنس الجنين وسبب حدوث الطفرة التي يعاني منها .

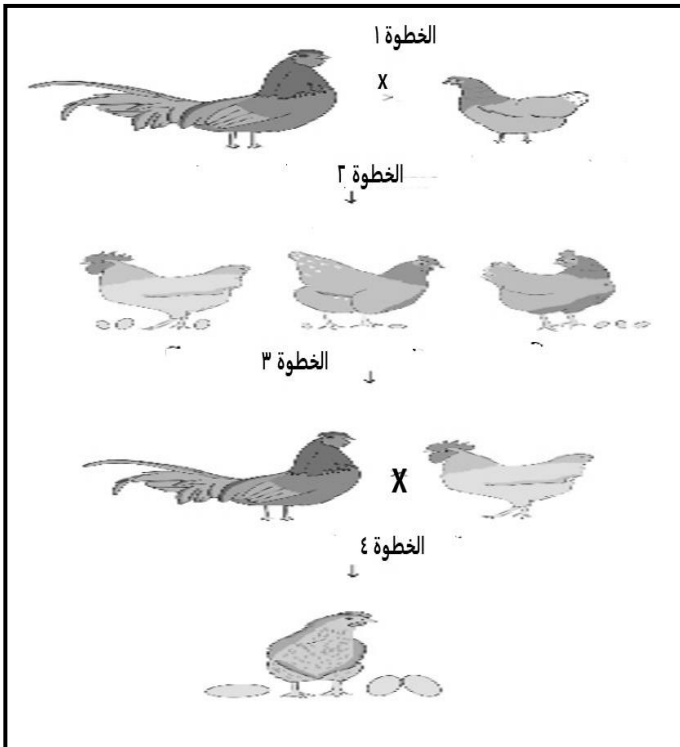
.....

.....

.....

٥- لدى مربى دواجن نوعين من الدجاج ، نوع يبيض بيض صغير الحجم والأخر يبيض بيض كبير الحجم

استعيني بالشكل المقابل لتوضي الخطوات التي سيقوم بها مربى الدواجن للحصول على عدد كبير من البيض كبير الحجم .



.....

.....

.....

.....

.....

.....

.....

.....

.....

.....

انتهت الأسئلة مع التمنيات بالتوفيق

## مخطط شبكة لتوزيع اسئلة الإختبار القصير لمواد العلوم الصف العاشر

الدرجة	المخرج التعليمي	نوع المفردة	مستوي التعلم		الجزئية	المفردة
١		إختيار من متعدد	معرفة	موضوعي		١
٢		إجابة قصيرة	معرفة	مقالي		٢
١		إجابة قصيرة	معرفة	مقالي	أ	٣
١		إجابة قصيرة	إستدلال	مقالي	ب	
١		إجابة قصيرة	تطبيق	مقالي	أ	٤
١		إجابة قصيرة	إستدلال	مقالي	ب	
٣		إجابة طويلة	تطبيق	مقالي		٥
١٠ درجة	<i>Zaki</i>		المجموع			