

تم تحميل هذا الملف من موقع المناهج العُمانية



\*للحصول على أوراق عمل لجميع الصفوف وجميع المواد اضغط هنا

<https://almanahj.com/om>

\* للحصول على أوراق عمل لجميع مواد الصف العاشر اضغط هنا

<https://almanahj.com/om/10>

\* للحصول على جميع أوراق الصف العاشر في مادة اجتماعيات ولجميع الفصول, اضغط هنا

<https://almanahj.com/om/10social>

\* للحصول على أوراق عمل لجميع مواد الصف العاشر في مادة اجتماعيات الخاصة بـ الفصل الثاني اضغط هنا

<https://almanahj.com/om./10social2>

\* لتحميل كتب جميع المواد في جميع الفصول للـ الصف العاشر اضغط هنا

<https://almanahj.com/om./grade10>

للتحدث إلى بوت المناهج العمانية على تلغرام: اضغط هنا

[https://t.me/omcourse\\_bot](https://t.me/omcourse_bot)

  
**سلطنة عُمان**  
**وزارة التربية والتعليم**  
**امتحان الصف العاشر**

للعام الدراسي ١٤٣٦/١٤٣٧ هـ - ٢٠١٥/٢٠١٦ م

الدور الثاني - الفصل الدراسي الثاني

- المادة: الدراسات الاجتماعية.
- الإجابة في الورقة نفسها.

- عدد الصفحات: ( ٩ ).
- زمن الإجابة: ساعتان.

	اسم الطالب
الصف	المدرسة

(التوقيع بالاسم)		الدرجة بالحروف (بالأحمر)	الدرجة بالأرقام (بالأحمر)		السؤال
			عشرات	آحاد	
المدقق (بالأخضر)	المصحح (بالأحمر)				١
					٢
					٣
					٤
مراجعة الجمع والتشبيب (بالأزرق)	جمعه (بالأحمر)				المجموع
				٦٠	المجموع الكلي

## امتحان الصف العاشر

للعام الدراسي ١٤٣٦/١٤٣٧ هـ - ٢٠١٥/٢٠١٦ م

الدور الثاني - الفصل الدراسي الثاني

المادة: الدراسات الاجتماعية

أجب عن جميع الأسئلة الآتية:

السؤال الأول: ضع دائرة حول رمز الإجابة الصحيحة لكل مفردة من المفردات الآتية:

١- الجدول الصحيح الذي يمثل العلوم التي برز فيها علماء عمان في القرون الثلاثة الأولى للهجرة :

الفقه	الربيع بن حبيب
الحديث	جابر بن زيد
اللغة	الخليل بن أحمد

ب

الفقه	جابر بن زيد
الحديث	الربيع بن حبيب
اللغة	الخليل بن أحمد

أ

الفقه	جابر بن زيد
الحديث	الخليل بن أحمد
اللغة	الربيع بن حبيب

د

الفقه	الخليل بن أحمد
الحديث	الربيع بن حبيب
اللغة	جابر بن زيد

ج

٢- القيمة التي تدلّ عليها الآية الآتية: ( ادفع بالتي هي أحسن ):

أ- التسامح. ب- العدل. ج- التكافل. د- الصبر.

٣- طبقة الغلاف الجوي التي تحتوي على غاز الأوزون:

أ- التروبوسفير. ب- الاستراتوسفير. ج- الميزوسفير. د- الثيرموسفير.

٤- العامل البشري الذي يسهم في حدوث ظاهرة التصحر:

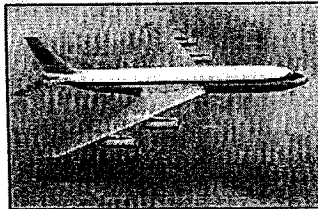
أ- تدهور خصوبة التربة. ب- قلة الغطاء النباتي. ج- الرعي الجائر. د- انجراف التربة.

٥- الترتيب التنازلي الصحيح لأكثر المناطق التي وفد منها المهاجرون إلى الولايات المتحدة الأمريكية:

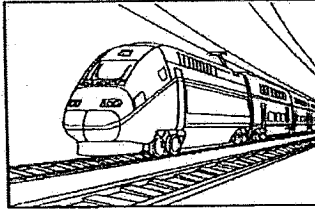
أ- ١- أمريكا الوسطى ٢- آسيا ٣- أوروبا. ب- ١- أمريكا الوسطى ٢- أوروبا ٣- آسيا.

ج- ١- أوروبا ٢- آسيا ٣- أمريكا الوسطى. د- ١- آسيا ٢- أمريكا الوسطى ٣- أوروبا.

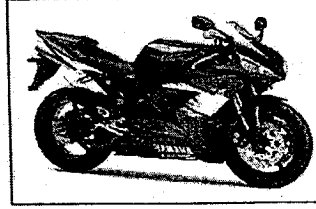
٦- رمز الصورة الدالة على الصناعة التي تحتل فيها اليابان المرتبة الأولى عالمياً:



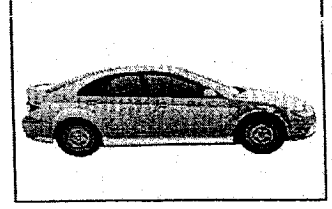
د



ج



ب



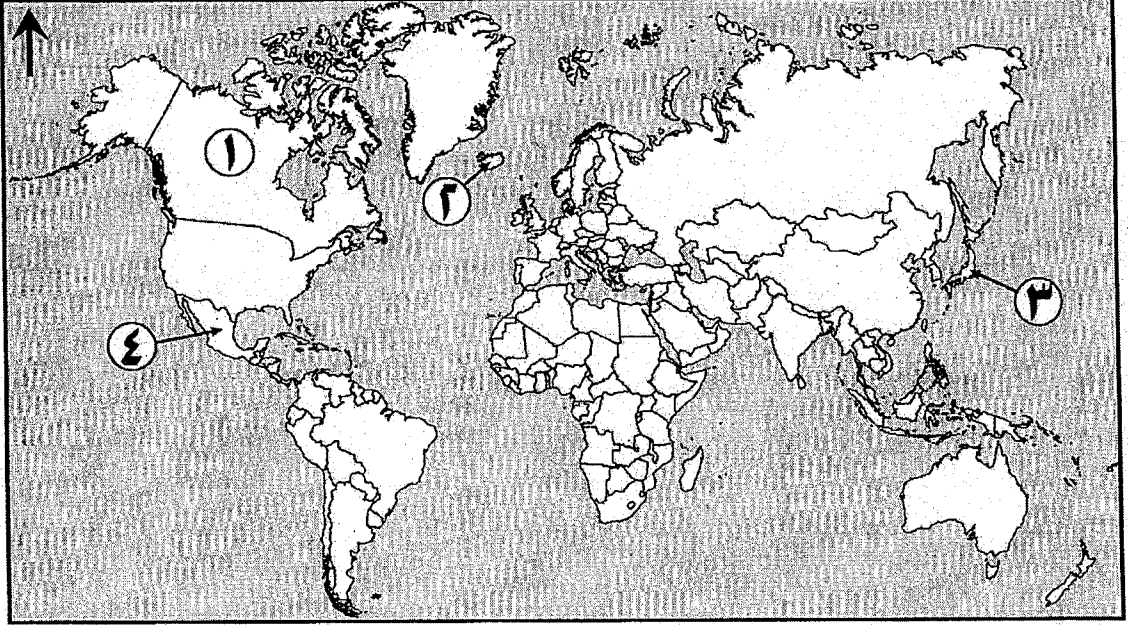
أ

( ٢ )

تابع : امتحان الصف العاشر  
للعام الدراسي ١٤٣٦/١٤٣٧ هـ - ٢٠١٥/٢٠١٦ م  
الدور الثاني - الفصل الدراسي الثاني  
المادة: الدراسات الاجتماعية

تابع السؤال الأول:

- من خلال خريطة العالم الآتية أجب عن المفردتين ٧ و ٨ :



٧- الرقم الذي يشير إلى دولة المكسيك التي تستخدم الطاقة الحرارية الأرضية لإنتاج الكهرباء:

- أ-١.      ب-٢.      ج-٣.      د-٤.

٨- المرتبة التي تحتلها الدولة المشار إليها بالرقم (٣) في الاقتصاد العالمي:

- أ-الأولى.      ب-الثانية.      ج-الثالثة.      د-الرابعة.

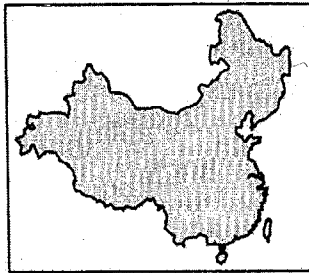
٩- العام الميلادي الذي أنشأت فيه رابطة الآسيان:-

- أ- ١٩٥٧.      ب- ١٩٦٧.      ج- ١٩٧٦.      د- ١٩٨٦.

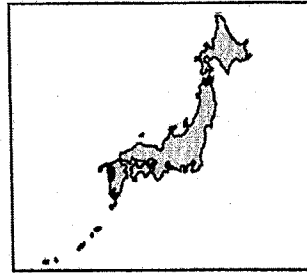
١٠- رمز الخريطة التي تمثل دولة الصين:



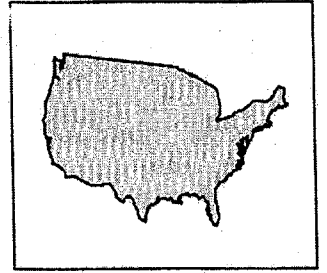
د



ج



ب



أ

( ٣ )

تابع : امتحان الصف العاشر  
للعام الدراسي ١٤٣٦/١٤٣٧ هـ - ٢٠١٥/٢٠١٦ م  
الدور الثاني - الفصل الدراسي الثاني  
المادة: الدراسات الاجتماعية

تابع السؤال الأول:

١١- الجدول الذي يدل على البطاقة التعريفية الصحيحة لليابان:

المساحة	٧٧٣,٨٣٥ كلم <sup>٢</sup>
العملة	اليوان
العاصمة	نجازاكي

ب

المساحة	٣٧٧,٨٣٥ كلم <sup>٢</sup>
العملة	اليوان
العاصمة	طوكيو

أ

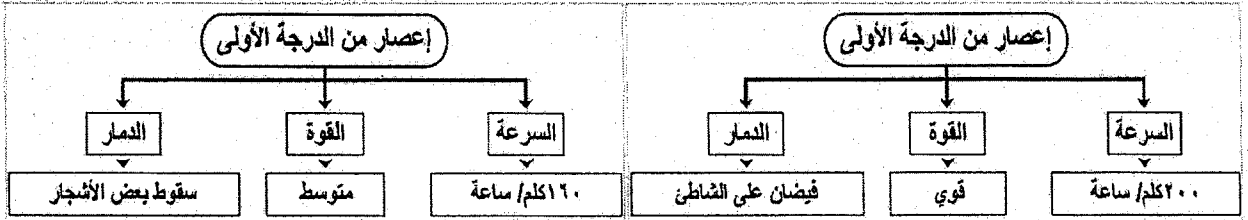
المساحة	٣٧٧,٨٣٥ كلم <sup>٢</sup>
العملة	الين
العاصمة	طوكيو

د

المساحة	٧٧٣,٨٣٥ كلم <sup>٢</sup>
العملة	الين
العاصمة	نجازاكي

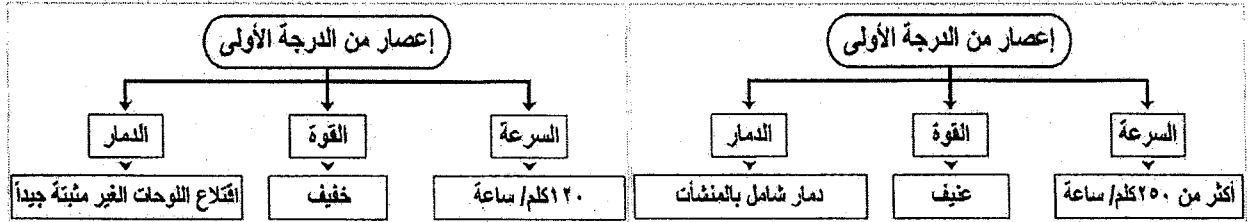
ج

١٢- المخطط الذي يشير إلى مواصفات إعصار من الدرجة الأولى:



ب

أ



د

ج

يتبع / ٤

( ٤ )

تابع : امتحان الصف العاشر  
للعام الدراسي ١٤٣٦/١٤٣٧ هـ - ٢٠١٥/٢٠١٦ م  
الدور الثاني - الفصل الدراسي الثاني  
المادة: الدراسات الاجتماعية

السؤال الثاني: أجب عن الأسئلة الآتية:

أ-١- عرّف ما يأتي:

أ- حلقة النار.

ب- الكساد الكبير.

أ-٢- أجب باختصار عما يأتي:

أ- علّل/ أصبحت البصرة من أهم الحواضر الإسلامية بعد تمصيرها عام ١٤ هجري.

ب- فسّر/ للرياح دور كبير في انجراف التربة.

ب- أكمل الجدول الآتي بما يناسبه:

المشكلة	الحل
ارتفاع نسبة غاز الميثان في الجو.	.....
تعرض خطوط الكهرباء للقطع عند حدوث الزلازل.	.....
اعتماد اليابان على الاستيراد والقوة البشرية المدربة في مجال الصناعة.	.....
اتباع أسلوب الأحزمة الخضراء.	.....

يتبع / ٥

( ٥ )

تابع : امتحان الصف العاشر

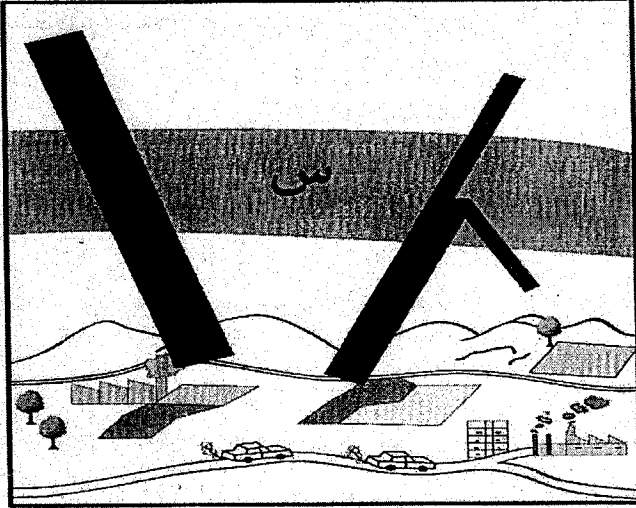
للعام الدراسي ١٤٣٦/١٤٣٧ هـ - ٢٠١٥/٢٠١٦ م

الدور الثاني - الفصل الدراسي الثاني

المادة: الدراسات الاجتماعية

تابع السؤال الثاني:

ج-١- أمامك شكلٌ يوضح ظاهرة الاحتباس الحراري، ادرسه جيداً ثم أجب عن الأسئلة التي تليه:



أ-ضع على الخطوط المرسومة باللون الأسود أسهماً توضح اتجاه الأشعة الحرارية.

ب-على ماذا تدل المنطقة الجوية المظللة في الشكل والمشار إليها بالرمز (س)؟

ج-٢- وضح كلاً من:

أ- أثر السياسات الاقتصادية لليابان على نمو اقتصادها.

ب- الآثار الاجتماعية والإنسانية لفترة حكم طالب الحق في اليمن.

السؤال الثالث: أجب عن الأسئلة الآتية:

أ-١- صنّف الدول الآتية ( المكسيك - بولندا - مصر - رومانيا) حسب المنظمة الاقتصادية التي تنتمي لها

وفق الجدول الآتي:

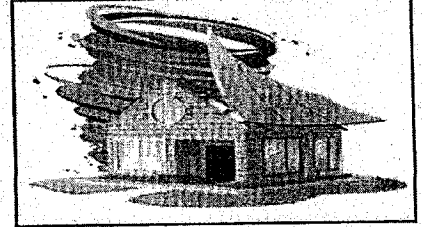
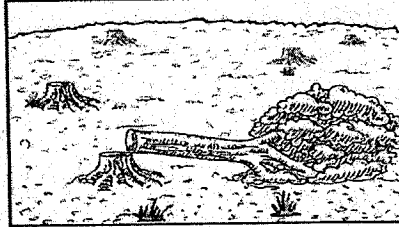
المنظمة	النافتا	الاتحاد الأوروبي	مجموعة الدول الثماني النامية
الدولة			

( ٦ )

تابع : امتحان الصف العاشر  
للعام الدراسي ١٤٣٦/١٤٣٧ هـ - ٢٠١٥/٢٠١٦ م  
الدور الثاني - الفصل الدراسي الثاني  
المادة: الدراسات الاجتماعية

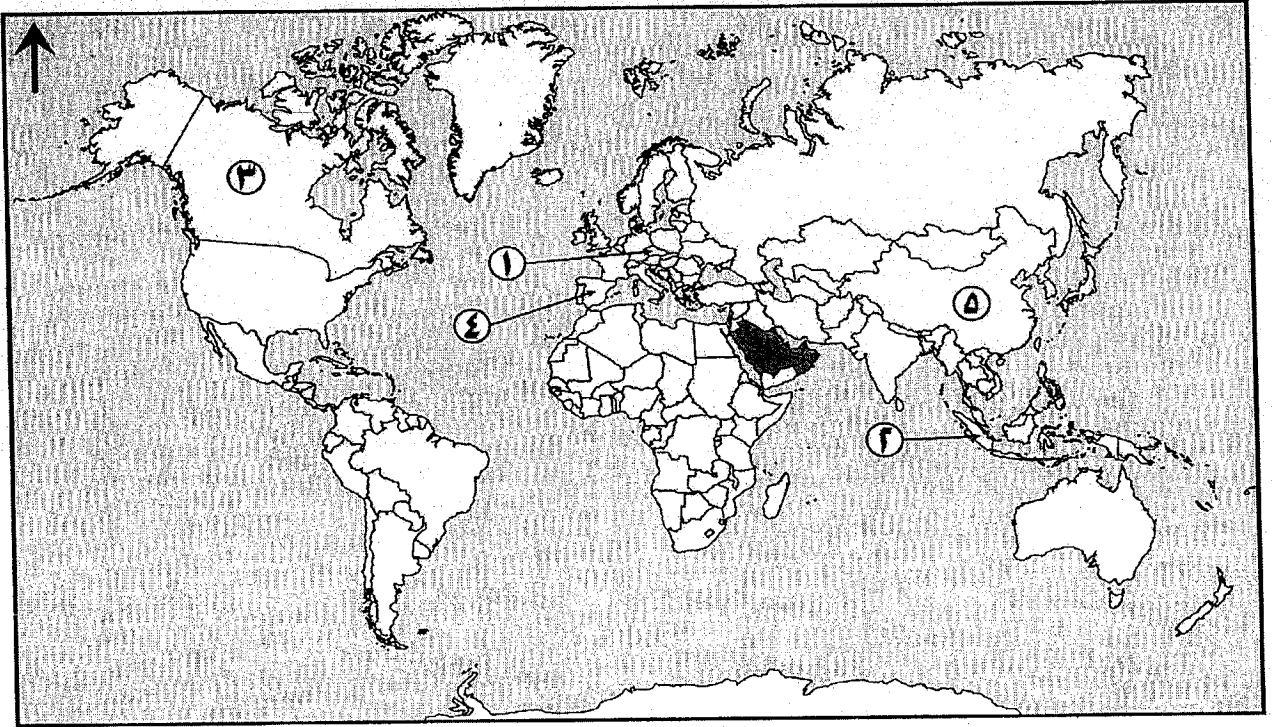
تابع السؤال الثالث:

٢- اكتب أسفل كل صورة نوع الأثر الذي تخلفه الأعاصير.



أ ..... ب ..... ج .....

ب- أمامك خريطة العالم، ادرسها جيداً ثم أجب عن الأسئلة التالية:



١- وُقع على الخريطة اسم المسطح المائي الذي يقع غرب الولايات المتحدة الأمريكية.

٢- ما التكتل الاقتصادي الذي يجمع الدول المظللة في الخريطة؟

٣- فسر تأخر السياح الأوروبيين أثناء انتقالهم إلى الدولة المشار إليها بالرقم (١).

٤- ما الرقم الذي يشير إلى الدولة التي تنتمي لرابطة الآسيان؟



( ٧ )

تابع : امتحان الصف العاشر  
للعام الدراسي ١٤٣٦/١٤٣٧ هـ - ٢٠١٥/٢٠١٦ م  
الدور الثاني - الفصل الدراسي الثاني  
المادة: الدراسات الاجتماعية

تابع السؤال الثالث:

ج-١- ادرس النص الآتي؛ ثم أجب عن الأسئلة التي تليه:

"أصبحت خراسان من أهم ميادين سيادة أزد عمان في المشرق وخاصة زمن نزول المهلب بن أبي صفرة وقواته بها، وأصبح فكر الإمام جابر وآرائه مرجعا لأهلها في تلك الفترة. ومن أشهر المصادر الدالة على ذلك الرسائل المتبادلة بينه وبين عبد الملك بن المهلب".

أ- استنتج اسم الدولة الإسلامية التي كانت تحكم خراسان في ذلك الوقت.

ب- استخرج دليلاً على سيادة المذهب الإباضي في خراسان في تلك الفترة.

ج-٢- اذكر اثنين لكل من :

أ- المشايخ الذين تعلم على يدهم الإمام أبو عبيدة التميمي.

ب- مظاهر اهتمام الإباضية بالمرأة.

السؤال الرابع: أجب عن الأسئلة الآتية:

أرتب الأحداث الآتية من الأقدم إلى الأحدث بوضع الأرقام (١-٤) بين القوسين:

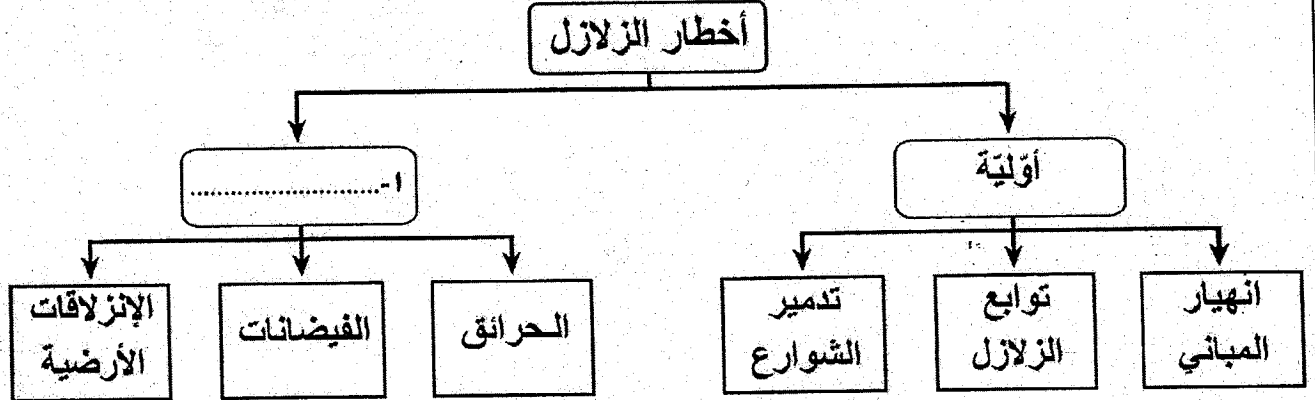
- ( ) إنشاء سد الأودية الثلاثة على نهر اليانجستي.
- ( ) انضمام أسبانيا إلى الاتحاد الأوروبي.
- ( ) استعادة الصين مكاو من البرتغال.
- ( ) توقيع اتفاقية التجارة الحرة بين سلطنة عمان والولايات المتحدة الأمريكية.

( ٨ )

تابع : امتحان الصف العاشر  
للعام الدراسي ١٤٣٦/١٤٣٧ هـ - ٢٠١٥/٢٠١٦ م  
الدور الثاني - الفصل الدراسي الثاني  
المادة: الدراسات الاجتماعية

تابع السؤال الرابع:

ب-١- ادرس الخريطة المعرفية الآتية، ثم أجب عن الأسئلة التي تليها:



أ- اكتب ما يشير إليه الرقم (١) في الخريطة المعرفية.

ب- "هزات أرضية صغيرة تأتي بعد الهزة الرئيسية". استنتج من الخريطة المعرفية المفهوم الدال على هذا التعريف.

ج- اقترح حلاً يمكن من خلاله حماية أساسات المباني المرتفعة من السقوط بفعل الزلازل.

ب-٢- اكتب السبب الرئيس لكل نتيجة حسب الجدول الآتي:

السبب الرئيس	النتيجة
أ-..... .....	تنوع المحاصيل الزراعية في الولايات المتحدة الأمريكية.
ب-..... .....	تطبيق الصين لسياسة الطفل الواحد.

( ٩ )

تابع : امتحان الصف العاشر  
للعام الدراسي ١٤٣٦/١٤٣٧ هـ - ٢٠١٥/٢٠١٦ م  
الدور الثاني - الفصل الدراسي الثاني  
المادة: الدراسات الاجتماعية

تابع السؤال الرابع:

ج- ادرس الجدول الآتي، ثم أجب عن الأسئلة التي تليه:

اليابان	الصين	الولايات المتحدة الأمريكية	الدولة القطاع
%٢٥,٣	%٤٨,١	%٢٠,٤	الصناعة
%١,٦	%١١,٩	%٠,٩	الزراعة
%٧٣,١	%٤٠	%٧٨,٦	الخدمات

(النسبة المئوية لمساهمة بعض القطاعات الاقتصادية في الناتج المحلي لبعض الدول لعام ٢٠١٠م)

١- ما الدولة التي يمثل فيها قطاع الصناعة مساهمة أكبر من غيره في ناتجها المحلي؟

٢- رتب الدول الواردة تنازلياً حسب مساهمة قطاع الخدمات في ناتجها المحلي.

٣- من خلال الجدول يتضح أن أحد القطاعات الاقتصادية المساهمة في الناتج المحلي لليابان لا تزيد نسبته عن (١,٦%) فقط. عّل ذلك.

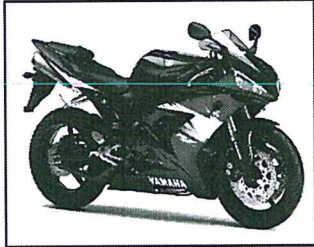
انتهت الأسئلة مع رجائنا التفوق للجميع

نموذج إجابة امتحان الصف العاشر  
للعام الدراسي ١٤٣٦/١٤٣٧ هـ - ٢٠١٥/٢٠١٦ م  
الدور الثاني - الفصل الدراسي الثاني

الدرجة الكلية: ( ٦٠ ) درجة

المادة: الدراسات الاجتماعية.  
تنبيهه: نموذج الإجابة في ( ٧ ) صفحات.

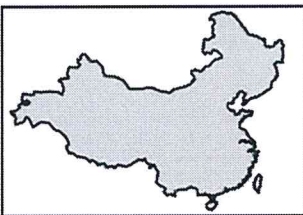
أولاً: إجابة السؤال الأول :-

الصفحة	الدرجة	الإجابة	البديل الصحيح	المفردة						
٢٢	٢	<table border="1"> <tr> <td>الفقه</td> <td>جابر بن زيد</td> </tr> <tr> <td>الحديث</td> <td>الربيع بن حبيب</td> </tr> <tr> <td>اللغة</td> <td>الخليل بن احمد</td> </tr> </table>	الفقه	جابر بن زيد	الحديث	الربيع بن حبيب	اللغة	الخليل بن احمد	أ	١
الفقه	جابر بن زيد									
الحديث	الربيع بن حبيب									
اللغة	الخليل بن احمد									
٢١	٢	التسامح.	أ	٢						
٣١	٢	الاستراتوسفير.	ب	٣						
٣٨	٢	الرعي الجائر.	ج	٤						
٦٩	٢	١-أمريكا الوسطى ٢-آسيا ٣-أوروبا.	أ	٥						
٨٥	٢		ب	٦						
٥٧	٢	٤.	د	٧						
٨١	٢	الثانية.	ب	٨						



(٢)  
نموذج إجابة امتحان الصف العاشر  
الدراسي ١٤٣٦/١٤٣٧ هـ - ٢٠١٥/٢٠١٦ م  
الدور الثاني - الفصل الدراسي الثاني  
المادة: الدراسات الاجتماعية

تابع إجابة السؤال الاول:-

المفردة	البديل الصحيح	الإجابة	الدرجة	الصفحة								
٩	ج	١٩٧٦.	٢	١٠٥								
١٠	ج		٢	٨٨								
١١	د	<table border="1"><tr><td>المساحة</td><td>٣٧٧,٨٣٥ كلم<sup>٢</sup></td></tr><tr><td>العملة</td><td>الدين</td></tr><tr><td>العاصمة</td><td>طوكيو</td></tr></table>	المساحة	٣٧٧,٨٣٥ كلم <sup>٢</sup>	العملة	الدين	العاصمة	طوكيو	٢	٧٨		
المساحة	٣٧٧,٨٣٥ كلم <sup>٢</sup>											
العملة	الدين											
العاصمة	طوكيو											
١٢	د	<table border="1"><tr><td colspan="2">إعصار من الدرجة الأولى</td></tr><tr><td>الدمار</td><td>القوة</td><td>السرعة</td></tr><tr><td>افتلاع اللوحات الغير مثبتة جيداً</td><td>خفيف</td><td>٢٠ كلم/ ساعة</td></tr></table>	إعصار من الدرجة الأولى		الدمار	القوة	السرعة	افتلاع اللوحات الغير مثبتة جيداً	خفيف	٢٠ كلم/ ساعة	٢	٤٧
إعصار من الدرجة الأولى												
الدمار	القوة	السرعة										
افتلاع اللوحات الغير مثبتة جيداً	خفيف	٢٠ كلم/ ساعة										
المجموع			(٢٤) درجة									

يتبع/٣



( ٣ )

نموذج إجابة امتحان الصف العاشر  
العام الدراسي ١٤٣٦/١٤٣٧ هـ - ٢٠١٥/٢٠١٦ م  
الدور الثاني - الفصل الدراسي الثاني  
المادة: الدراسات الاجتماعية

إجابة الأسئلة المقالية:-

إجابة السؤال الثاني :		الرمز / يدل على إجابة أخرى صحيحة .	الدرجة الكلية : ( ١٢ ) درجة										
الجزئية	المفردة	الإجابة الصحيحة	الدرجة										
أ	١	أ-منطقة ضعف القشرة الأرضية تمتد في المحيط الهادي وتعرض بشكل مستمر للزلازل والبراكين.	٧٩										
		ب-تعرض العالم الصناعي لأزمة اقتصادية عام ١٩٢٩م، رافقها كساد الإنتاج وتراجع أسعار العملات وزيادة العرض على الطلب وإفلاس البنوك وزيادة نسبة الباحثين عن عمل.	٧١										
٢	١	أ-موقعها بين الصحراء وسهول العراق/ تربيعها على رأس الخليج العربي/ اتصالها بكافة مراكز الحضارات/ اتخذتها القبائل مستقراً لها/ ظهور العديد من العلماء والفقهاء/ تنوع الثقافات / تعدد منارات العلم بها/زيادة سكانها/اتساع أحيائها.	١٥										
		ب-تعمل الرياح على التقليل من سمك التربة وبالتالي تقل صلاحيتها لنمو النبات / تقليل السمك وبالتالي قلة الغطاء النباتي/زيادة نسبة الأملاح في التربة/خفض المواد العضوية بها.	٣٧										
ب	٤	<table border="1"><thead><tr><th>المشكلة</th><th>الحل</th></tr></thead><tbody><tr><td>ارتفاع نسبة غاز الميثان في الجو.</td><td>-جمعه في مجمعات الصرف الصحي للاستفادة منه كمصدر للطاقة.</td></tr><tr><td>تعرض خطوط الكهرباء للقطع عند حدوث الزلازل.</td><td>-تزويد محطات الطاقة الكهربائية بأنظمة للإغلاق الآلي/ مد خطوط أرضية بدلا من الأعمدة الكهربائية.</td></tr><tr><td>-افتقار اليابان إلى المواد الأولية ومصادر الطاقة اللازمة للتصنيع.</td><td>اعتماد اليابان على الاستيراد والقوة البشرية المدربة في مجال الصناعة.</td></tr><tr><td>-هبوب الرياح نحو المناطق الزراعية/ الغبار والأتربة التي تحملها الرياح.</td><td>اتباع أسلوب الأحزمة الخضراء.</td></tr></tbody></table>	المشكلة	الحل	ارتفاع نسبة غاز الميثان في الجو.	-جمعه في مجمعات الصرف الصحي للاستفادة منه كمصدر للطاقة.	تعرض خطوط الكهرباء للقطع عند حدوث الزلازل.	-تزويد محطات الطاقة الكهربائية بأنظمة للإغلاق الآلي/ مد خطوط أرضية بدلا من الأعمدة الكهربائية.	-افتقار اليابان إلى المواد الأولية ومصادر الطاقة اللازمة للتصنيع.	اعتماد اليابان على الاستيراد والقوة البشرية المدربة في مجال الصناعة.	-هبوب الرياح نحو المناطق الزراعية/ الغبار والأتربة التي تحملها الرياح.	اتباع أسلوب الأحزمة الخضراء.	٣٤
		المشكلة	الحل										
		ارتفاع نسبة غاز الميثان في الجو.	-جمعه في مجمعات الصرف الصحي للاستفادة منه كمصدر للطاقة.										
		تعرض خطوط الكهرباء للقطع عند حدوث الزلازل.	-تزويد محطات الطاقة الكهربائية بأنظمة للإغلاق الآلي/ مد خطوط أرضية بدلا من الأعمدة الكهربائية.										
-افتقار اليابان إلى المواد الأولية ومصادر الطاقة اللازمة للتصنيع.	اعتماد اليابان على الاستيراد والقوة البشرية المدربة في مجال الصناعة.												
-هبوب الرياح نحو المناطق الزراعية/ الغبار والأتربة التي تحملها الرياح.	اتباع أسلوب الأحزمة الخضراء.												
		٥٥											
		٨٥											
		٨٦											
		٤٣											

(٤)

نموذج إجابة امتحان الصف العاشر  
الدراسي ١٤٣٦/١٤٣٧ هـ - ٢٠١٥/٢٠١٦ م  
الدور الثاني - الفصل الدراسي الثاني  
المادة: الدراسات الاجتماعية



تابع:- إجابة الأسئلة المقالية:-

الدرجة الكلية : ( ١٢ ) درجة		تابع إجابة السؤال الثاني: الرمز / يدل على إجابة أخرى صحيحة.	
الصفحة	الدرجة	الإجابة الصحيحة	المفردة
			-١
٣٢	١,٥	أ- رسم الأسهم كما في الشكل. ( لكل سهم نصف درجة ).	
٣٢	٠,٥	ب- غازات الاحتباس الحراري/طبقة الاوزون /غازات ثاني أكسيد الكربون- الميثان-كلورو فلورو كاربون-أكسيد النيتروجين.	ج
٨٢	١	أ-نما ونجح الاقتصاد الياباني بالتعاون بين الحكومة والمؤسسات الاقتصادية الخاصة حيث تقوم الدولة بفتح أسواق جديدة/ تدخل الدولة في حل الأزمات/ إسهام الأبحاث والدراسات الاقتصادية في تطوير وتحديث النمو الاقتصادي للدولة.	٢
١٨	١	ب-إبراز وتفعيل المبادئ والقيم الإسلامية/الإحسان إلى الناس ومعاملتهم معاملة حسنة/ التسامح مع كافة فئات المجتمع/رفع الظلم عن كاهل المواطنين/ توزيع الأموال والصدقات على الفقراء والمحتاجين.	



(٥)  
 نموذج إجابة امتحان الصف العاشر  
 الدراسي ١٤٣٦/١٤٣٧ هـ - ٢٠١٥/٢٠١٦ م  
 الدور الثاني - الفصل الدراسي الثاني  
 المادة: الدراسات الاجتماعية

تابع:- إجابة الأسئلة المقالية:-

إجابة السؤال الثالث :-		الرمز / يدل على إجابة أخرى صحيحة.	الدرجة الكلية : ( ١٢ ) درجة								
الجزئية	المفردة	الإجابة الصحيحة	الدرجة								
١	١	<table border="1"> <tr> <td>المنظمة</td> <td>النافتا</td> <td>الاتحاد الاوربي</td> <td>مجموعة الدول الثماني النامية</td> </tr> <tr> <td>الدولة</td> <td>المكسيك</td> <td>بولندا/ رومانيا</td> <td>مصر</td> </tr> </table> <p>( لكل مفردة نصف درجة )</p>	المنظمة	النافتا	الاتحاد الاوربي	مجموعة الدول الثماني النامية	الدولة	المكسيك	بولندا/ رومانيا	مصر	٢ ٩٩ ١٠١ ١٠٨
	المنظمة	النافتا	الاتحاد الاوربي	مجموعة الدول الثماني النامية							
	الدولة	المكسيك	بولندا/ رومانيا	مصر							
	٢	<p>أ- انفجار البناءات / اقتلاع أسقف البيوت الخشبية.          ب- اقتلاع الأشجار/ تدمير المحاصيل الزراعية.          ج- انجراف التربة / تعرية التربة.          ( لكل مفردة درجة )</p>	٣ ٤٩								
	١	<p>توقيع اسم المحيط الهادي كما في الخريطة</p>	١ ٦٧								
٢	مجلس التعاون لدول الخليج العربي.	١ ٩٩									
٣	لأن سويسرا ليست من دول الاتحاد الأوروبي / بسبب الحاجة إلى اتخاذ تدابير إضافية في انتقال السياح وبضائعهم إليها.	١ ١٠٤ والدليل ١٦١									
٤	٢.	١ ١٠٥									





(٦)  
نموذج إجابة امتحان الصف العاشر  
للعام الدراسي ١٤٣٦/١٤٣٧ هـ - ٢٠١٥/٢٠١٦ م  
الدور الثاني - الفصل الدراسي الثاني  
المادة: الدراسات الاجتماعية

تابع:- إجابة الأسئلة المقالية:-

تابع إجابة السؤال الثالث: الرمز / يدل على إجابة أخرى صحيحة				
الدرجة الكلية : ( ١٢ ) درجة				
الصفحة	الدرجة	الإجابة الصحيحة	المفردة	الجزئية
١٩	٠,٥	أ-الدولة الاموية.	١	ج
١٩	٠,٥	ب- أصبح فكر الإمام جابر وآرائه مرجعا لأهلها في تلك الفترة /الرسائل المتبادلة بين الإمام جابر بن زيد وعبدالملك بن المهلب.		
١٤	١	أ-جابر بن زيد / صحار بن العباس العبدى / جعفر بن السّمك. ( يكتفى باثنتين ولكل مفردة نصف درجة)	٢	
٢٤	١	ب- أعطيت المرأة كامل حقوقها وفق تعاليم الاسلام / العناية بها والنظر في أمورها / الدفاع عنها / الحفاظ على كرامتها ومنزلتها/ يعقدون المجالس لتعليم النساء أمور دينها. ( يكتفى باثنتين ولكل مفردة نصف درجة)		

يتبع / ٧



(٧)  
 نموذج إجابة امتحان الصف العاشر  
 للعام الدراسي ١٤٣٦/١٤٣٧ هـ - ٢٠١٥/٢٠١٦ م  
 الدور الثاني - الفصل الدراسي الثاني  
 المادة: الدراسات الاجتماعية

الدرجة الكلية : ( ١٢ ) درجة		إجابة السؤال الرابع:- الرمز / يدل على إجابة أخرى صحيحة.	
الصفحة	الدرجة	الإجابة الصحيحة	المفردة
٩٣ ١٠١ ٨٩ ٧٧	٤	(٢) إنشاء سد الأودية الثلاثة على نهر اليانجستي. (١) انضمام اسبانيا الى الاتحاد الاوروبي. (٣) استعادة الصين مكاو من البرتغال. (٤) توقيع اتفاقية التجارة الحرة بين عمان والولايات المتحدة الأمريكية. (لكل مفردة درجة)	أ
٥٥ ٥٤ ٥٥	١ ١ ١	أ-ثانوية. ب-توابع الزلزال. ج-وضع عازل قاعدي أسفل أساسات المبنى/ بناء بناية مقاومة للزلزال/ اتباع مواصفات خاصة للبناء المقاوم للزلزال .	١
٧٢ ٩٠	١ ١	<u>النتيجة</u> تنوع المحاصيل الزراعية في الولايات المتحدة الامريكية. <u>السبب الرئيس</u> أ- تنوع الأقاليم المناخية/ تنوع أشكال السطح / توفر الإمكانيات المادية والبشرية/الامتداد المساحي الكبير / خصوبة المناطق السهلية الواسعة في الوسط. ب - الحد من مشكلات اجتماعية واقتصادية وسياسية ناتجة عن زيادة أعداد السكان/ التحول من معدل إنجاب مرتفع ومعدل وفيات منخفض إلى دولة ذات معدل انجاب ووفيات منخفض.	٢ ب
٧١ ٩٧-٦٦ ٨٣	١ ١ ١	أ-الصين. ب-١-الولايات المتحدة الأمريكية ٢-اليابان ٣-الصين. ج-قلّة مساحة الأرض الصالحة للزراعة /اختلاف التوجّهات الاقتصادية / تغير التوجّهات الفكرية والثقافية/ التوجّه للاهتمام بقطاعي الصناعة والخدمات/ طبيعة الأرض الجبلية.	٢

نهاية نموذج الإجابة