

شكراً لتحميلك هذا الملف من موقع المناهج العمانية



اختبار قصير ثاني نموذج ثالث مع الحل

[موقع المناهج](#) ← [المناهج العمانية](#) ← [الصف العاشر](#) ← [أحياء](#) ← [الفصل الثاني](#) ← [الملف](#)

تاريخ نشر الملف على موقع المناهج: 10:07:34 2023-05-04

التواصل الاجتماعي بحسب الصف العاشر



روابط مواد الصف العاشر على تلغرام

[الرياضيات](#)

[اللغة الانجليزية](#)

[اللغة العربية](#)

[التربية الاسلامية](#)

المزيد من الملفات بحسب الصف العاشر والمادة أحياء في الفصل الثاني

نموذج إجابة الامتحان الرسمي النهائي	1
ملخص شرح وأسئلة امتحانية لدرسي الوقود الاحفوري وازالة الغابات	2
اختبار قصير أول حول درس القلب	3
اختبار قصير ثاني نموذج رابع	4
اختبار قصير ثاني نموذج ثالث مع الحل	5

اسم الطالب / التاريخ /

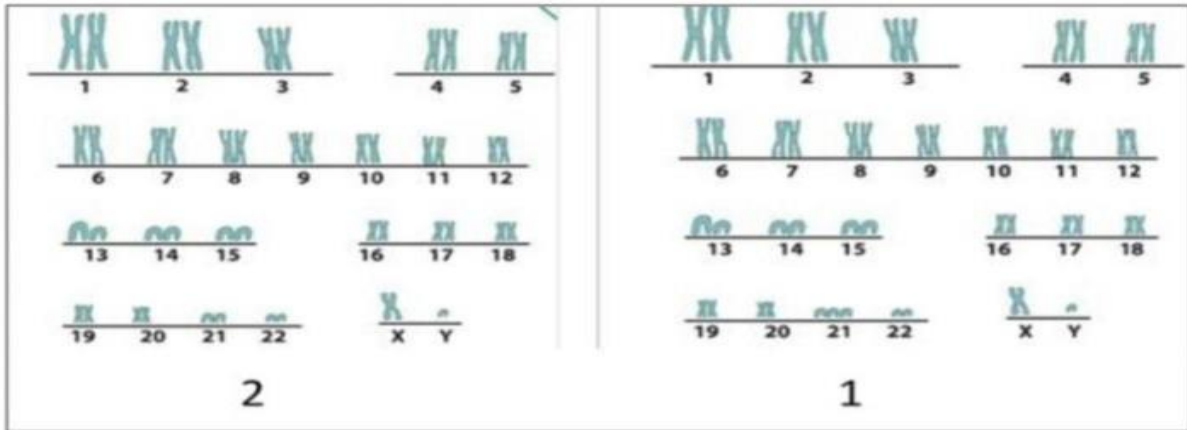
المادة: احياء الصف: العاشر الفصل الدراسي الثاني
الزمن: حصة (الاختبار القصير الثاني) للعام 2022/2021م

السؤال الأول : (درجة)

1- تغير يحدث في الجين أو الكرموسوم يسمى ب:

الطفرة التباين المظهري التكاثر الانتقائي التباين الجيني

2- الشكل الاتي يوضح مخططات كروموسومية لحالات مختلفة ادرسيها جيدا ثم اجيبي عن الاتي:

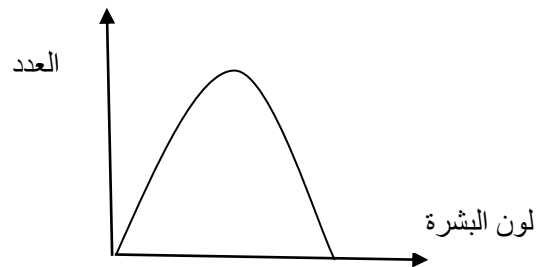


(أ) أي المخططات توضح لشخص مصاب بمتلازمة داون؟..... (درجة)

(ب) كم عدد الكروموسومات في المخطط رقم 2؟..... (درجة)

3- قام باحث بيولوجي بتجربة علمية تهدف الى دراسة نوع التباين في صفة لون البشرة وقام بدراسة الصفة على مجموعة من الأشخاص وسجل نتائجه كما يوضحه المخطط والجدول ادناه:

لون البشرة	العدد
اسود	5
ابيض	15
وسط	12
مائل للبيضا	5



(أ) عرفى التباين؟

(درجة)

.....

(ب) ما نوع التباين لصفة لون لون البشرة كما يوضحه المخطط؟

(درجة)

.....

(ت) فسري:

ظهور تباينات فى الطراز المظهري للأشخاص فى التجربة السابقة؟

(درجة)

.....





(درجة)

(ث) عددي أسباب التباين الجيني؟

.....

.....

4- المخطط الآتى يوضح مواصفات نوع من أنواع الدجاج (الليجهورن) ادرسية جيدا ثم اجبى عن الآتى:

كمية البيض	اللحم	دجاجة	تحمل الحرارة	اللحم	ديك
جيدة	كثير	 (1)	يتأقلم مع الطقس الحار	قليل	 (1)
وهيرة	قليل	 (2)	يتأقلم مع جميع أنواع الطقس	كثير	 (2)

(أ) وضحي بالخطوات طريقة إنتاج دجاج كثير اللحم ويتأقلم مع جميع أنواع الطقس. (3 درجات)

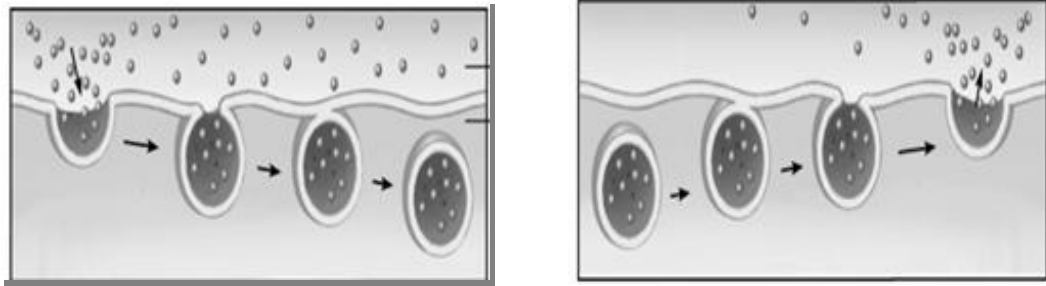
1-.....

2-.....

3-.....

خلف كل عزيمة هناك دافع وبقوة الدافع تقوى العزيمة*معلمة المادة الأستاذة زينب الحسبية

1- الشكل التالي يوضح طريقتين من طرق النقل (A.B) العبارة الصحيحة التي تصف الطريقتين هي :



A

B

	A	B	
أ	بلعمة	إخراج خلوي	
ب	إخراج خلوي	شرب خلوي	
ج	إخراج خلوي	إدخال خلوي	
د	شرب خلوي	إخراج خلوي	

السؤال الثاني:

1- أجرت زينب تجربة لدراسة الخاصية الاسموزية باستخدام قطعتين من البطاطا (س و ص) كتلة كل منهما (6جم) ووضعتهما في وسطين (A و b) كما في الشكل المقابل:

أ) عرف في الاسموزية؟

(درجة).....

(ب) حددي نوع المحاليل في الأوساط : (درجة)

الوسط A.....

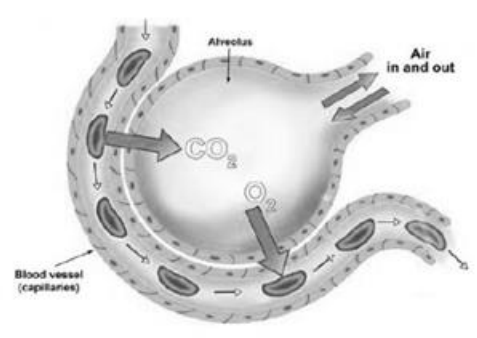
الوسط B.....

(ت) وضح بالرسم اتجاه حركة جزيئات الماء بعد وضع القطعة (س) في الوسط (A). (نصف درجة)

2- الصورة التالية توضح التبادل الغازي في الرئتين بين الشعيرة الدموية والحويلة الهوائية والجدول المقابل يوضح الضغوط الجزئية للغازات :

B	A	
40	100	الرئة
46	40	الشعيرات الدموية

الضغط الجزئي للغازات



(أ) يمثل الرمز A غاز بينما يمثل الرمز B غاز (درجة)

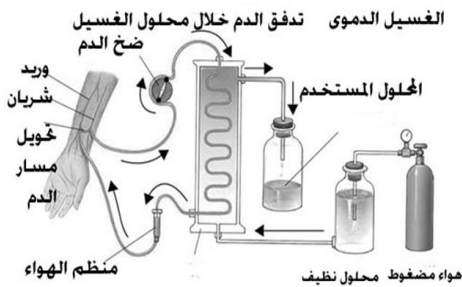
(ب) ما نوع النقل السلبي الذي يتم من خلاله تبادل الغازات بين الحويصلة والشعيرة الدموية (نصف درجة)

(ت) ما العوامل التي تحدد معدل الانتشار؟ (درجة)

.....*

.....*

2- توضح الصورة التالية احدى التطبيقات الحياتية لموضوع النقل السلبي, أدرسه جيدا ثم أجب عما يليه من أسئلة :



(أ) ماذا يطلق على هذه الطريقة؟ (درجة)

(ب) أكمل البيانات

(أ).....ب..... (درجة)

(ث) عللي: انخفاض الضغط الاسموزي للدم عند النقطة (ج)؟

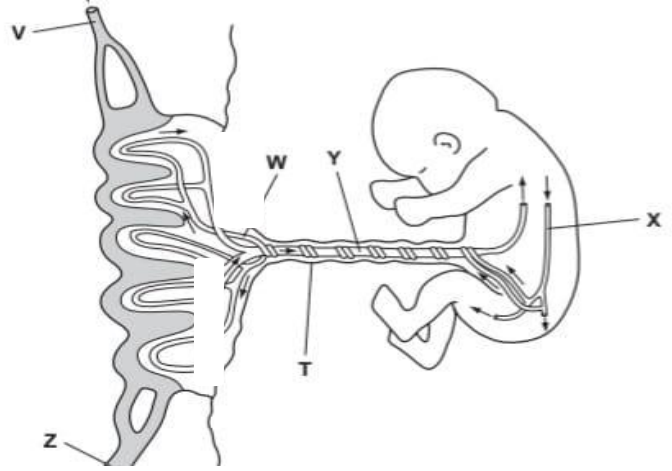
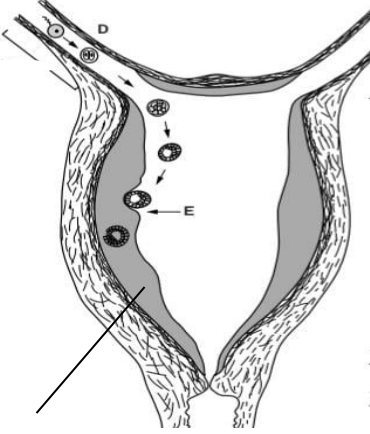
.....

إذا حلمت بشي من المؤكد انك تستطيع تحقيقه* بالتوفيق للجميع***معلمة المادة الأستاذة زينب الحبسية**

.....A

.....B

4- الشكل الاتي يوضح مراحل تطور الجنين في الانسان.



1- تركيب اسفنجي داكن مزود بدم الام ويحتوي على خملات يسمى ب: (ظلل الاجابة الصحيحة) (درجة)
○ الحبل السري ○ المشيمة ○ بطانة الرحم ○ الكيس الامنيوني

1- حددي على الرسم مكونات الحبل السري (الوريد - الشريان). (درجة)

2- فسر: (درجة)
يزداد سمك الجزء R قبل الاباضة .

3- الجدول الاتي يوضح خطوات غير مرتبة لأحداث دورة الطمث

1	تزيد بطانة الرحم من تدفق الدم في انسجتها
2	تتحرر البويضة من المبيض الى قناة فالوب
3	تتطور بويضة جديدة داخل المبيض

اكتب التسلسل الصحيح لهذه الاحداث. (درجتين)

--	--	--	--

نموذج اجابة الاختبار القصير الاول في مادة الاحياء للصف الحادي عشر

المخرج التعليمي	عنصر التعلم			الاجابة	الجزئية	
	استد	تطبيق	معرفة			
			1	(د) الحديد	1	السؤال الاول
		1		(ج) 480	2	
			1	جلوكوز	1-أ	السؤال الثاني
		1		رابطة جلايكوسيدية	1-ب	
		1		تكتيف	1-ج	
			1	محلول لوغول / اليود	2-أ	
		1		كربوهيدرات: سكر أحادي او سكريات بسيطة لان بندكت تغير من اللون الازرق الى	2-ب	

				الاحمر بينما مع محلول لوغول بقي اللون بني.		
	1			بني	2-ج	
		1		ثنائي البيبتيد	3-أ	
	1			استبدال الحمض الاميني (Glu) رقم 6 ب حمض اميني آخر (Val)	3-ب	
10	2	5	3	المجموع		