

## شكراً لتحميلك هذا الملف من موقع المناهج العمانية



## حل تمارين الوحدة السادسة النقل في النبات من خطوة نحو التميز

موقع المناهج ← المناهج العمانية ← الصف الحادي عشر ← أحياء ← الفصل الثاني ← الملف

تاريخ نشر الملف على موقع المناهج: 2024-02-27 08:48:23 | اسم المدرس: خولة الجابرية

## التواصل الاجتماعي بحسب الصف الحادي عشر



## روابط مواد الصف الحادي عشر على تلغرام

[الرياضيات](#)

[اللغة الانجليزية](#)

[اللغة العربية](#)

[التربية الاسلامية](#)

## المزيد من الملفات بحسب الصف الحادي عشر والمادة أحياء في الفصل الثاني

[حل تمارين الوحدة الخامسة أغشية الخلية والنقل من خطوة نحو التميز](#)

1

[نموذج إجابة الامتحان الرسمي النهائي](#)

2

[الاستعداد للاختبار النهائي](#)

3

[مراجعة على الوحدة الخامسة أغشية الخلية والنقل محلولة حسب منهاج كامبريدج](#)

4

[أسئلة كامبريدج مترجمة مع نموذج الإجابة](#)

5

سلطنة عمان  
وزارة التربية والتعليم  
المديرية العامة بمحافظة الجنوب الشرقية  
مدرسه بلاد بني بوعلی للتعليم الاساسي (11\_12)



نهوض حل الأسئلة

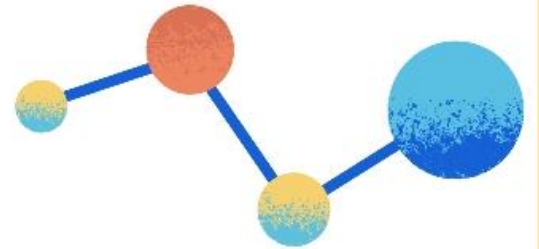
الوحده السادسة...



خطوة نحو

التميز

11



اعداد و ترجمة :  
أ. خولة الجابرية



|                         | المفردة  | الإجابة   |                |                      |                         |  |                    |
|-------------------------|--|---|----------------|----------------------|-------------------------|--|--------------------|
| السؤال الأول            | ١  | ج   |                |                      |                         |  |                    |
|                         | ٢  | ب   |                |                      |                         |  |                    |
|                         | ٣  | ب   |                |                      |                         |  |                    |
|                         | ٤  | ج   |                |                      |                         |  |                    |
|                         | ٥  | ب   |                |                      |                         |  |                    |
|                         | ٦  | د   |                |                      |                         |  |                    |
| السؤال الثاني           | ١<br>أ   | X البشرة السفلى<br>C نسيج الوسطي الاسفنجي   |                |                      |                         |  |                    |
|                         | ب  | A كيوتيكل مادة شمعية عازلة للماء<br>B نسيج الوسطي العمادي تحاط بفر اغلت وهوائية وتكون رطبة مما يقلل من عمليه النتج  |                |                      |                         |  |                    |
|                         | ٢<br>أ   | <table border="1"> <thead> <tr> <th>اسم جزء النبات</th> <th>ترتيب الحزم الوعائية</th> </tr> </thead> <tbody> <tr> <td>1 جذر نبات ثنائي الفبقة</td> <td>الحزم الوعائية تكون في الوسط بعيدة عن القشرة</td> </tr> <tr> <td>2 ساق ثنائي الفلقة</td> <td>الحزم الوعائية تكون مرتبة في حلقة اقرب الى الخارج (البشرة)</td> </tr> </tbody> </table> | اسم جزء النبات | ترتيب الحزم الوعائية | 1 جذر نبات ثنائي الفبقة | الحزم الوعائية تكون في الوسط بعيدة عن القشرة | 2 ساق ثنائي الفلقة |
| اسم جزء النبات          | ترتيب الحزم الوعائية   |   |                |                      |                         |  |                    |
| 1 جذر نبات ثنائي الفبقة | الحزم الوعائية تكون في الوسط بعيدة عن القشرة   |   |                |                      |                         |  |                    |
| 2 ساق ثنائي الفلقة      | الحزم الوعائية تكون مرتبة في حلقة اقرب الى الخارج (البشرة)   |   |                |                      |                         |  |                    |
| ب                       | X نقل الماء والاملاح من جذور الى باقي أجزاء نبات<br>P نقل نواتج عملية التمثيل الغذائي من الأوراق الى باقي أجزاء النبات   |   |                |                      |                         |  |                    |
| ٣<br>أ                  | A  | اسم نسيج الخشب<br>وظيفة نقل الماء والاملاح<br>محتوياتها خلايا العنصر الخشب او عية خشبية   |                |                      |                         |  |                    |
|                         | B  | اللحاء<br>نقل المواد الناتجة من عمليه التمثيل الغذائي<br>خلايا مرافقة عناصر الانبوب الغربالي  |                |                      |                         |  |                    |
| ب                       | خليه البشرة داخلية تحتوي على مادة السوبرين يسمى شريط كاسبري يمنع انتقال الماء عبر الممر خارج الخلوي  |   |                |                      |                         |  |                    |
| ج                       | <ul style="list-style-type: none"> <li>من نتائج فقدان الماء من الاوعية الخشب في الورقة مما يؤدي لحدوث ظاهرة الشد في الماء أي يصبح الجهد الماء في الجزء العلوي من الوعاء الخشبي اقل من جهد الماء في الجزء العلوي</li> <li>ينتج من الشد انتقال الماء الى الأعلى الاوعية الخشبية ثم امتلائها بها</li> <li>يتم انتقال الماء والاملاح معدنية الى اعلى عبر الخشب بواسطة التدفق الكمي.</li> </ul> |   |                |                      |                         |  |                    |
| ٤                       | المواصفات  | البرنشمية<br>*جدران خلويه صلبة<br>*تختلف في حجمها<br>*تترى في بعضها النوى<br>*يستخدم عاده كنسيج رابط بين تراكيب اكثر تخصصا<br>*نشط ايضا   |                |                      |                         |  |                    |
|                         | وظائف  | *تخزن الغذاء<br>*الدعم<br>*لها دورا مهما في حركة الماء والنواتج الغذائية في الخشب واللحاء   |                |                      |                         |  |                    |
|                         | مكان تواجد   | خلايا توجد خارج نسيج الوعائي  |                |                      |                         |  |                    |
|                         |  | سكليرنشيمية<br>*خلايا ذات جدران سمكية<br>*تكون على شكل ليفي<br>*تحتوي على مادة الجنين   |                |                      |                         |  |                    |
|                         |  | كولنشيمية<br>*شبيهه بالبرنشيمية<br>*لها جدران اكثر سماكه  |                |                      |                         |  |                    |
|                         |  | توفر المزيد من الدعم  |                |                      |                         |  |                    |
|                         |  | *التقوية<br>*الدعم  |                |                      |                         |  |                    |
|                         |  | *توجد حول الجزء الخارجي من السيقان تحت البشرة * وفي العرق الاوسط للأوراق  |                |                      |                         |  |                    |
|                         |  | غطاء للحزم الوعائية في السيقان  |                |                      |                         |  |                    |

|   |                  |   |  |  |
|---|------------------|---|--|--|
| 5 | مراحل تكون الخشب | التعريف   | مراحل تكون   | مميزات   |
|   | المرحلة (1)      | خلية ميتة ملجئة في نسيج الخشب متخصصة بنقل الماء والدعم تتفكك الجدران العرضية وتتشكل مع العناصر المجاورة أنابيب طويلة تسمى الاوعية الخشبية               | - يبدأ تكوينها بخلايا نباتية طبيعية<br>- ترسبت على جدرانها لاحقا مادة اللجنين<br>- فتتراكم اللجنين حول الخلايا<br>- فماتت محتويات الخلية تاركة مساحات فارغة او تجويف في داخل       | 1- تكون ممتدة<br>2- تصطف لترتبط<br>نهاية كل خلية بأخرى |
|   | المرحلة (2)      | أنبوب ميت فارغ ذو جدران ملجئة ينتقل عبرة الماء في النباتات ويتكون من اصطفاف عناصر الاوعية الخشبية بعضها فوق بعض (عموديا) حيث تتصل نهاية كل منها بالآخرى | بعد تكون العناصر الاوعية الخشبية تتفكك الجدران العرضية تماما مكونة انبوبا طويلة متصلا غير حي يمر عبر النبات  | يصل طولها لعدة امتار يوجد العديد منه فالخشب            |
| 6 | اسم              | محتويات   | الوظيفة المشتركة   |  |
| أ | A                | ميتوكوندريون /شبكة اندوبلازمية الخشنة/فجوة مركزية /نواه /سيتوبلازم  | ترتبط خلايا المرافقة مع العنصر الغربالي ويعدان وحدة وظيفية واحدة حيث تمر العديد من الروابط البلازمية عبر جدرانها لتكون اتصالا مباشرا بين سيتوبلازم الخلية المرافقة و عنصر الغربالي |  |
|   | B                | شبكة الاندوبلازمية /الميتوكوندريون/ سيتوبلازم   |  |  |
|   | ب                | تنتقل من خلالها المواد من عنصر غربالي الى اخر   |  |  |
| 7 | A                | عنصر أنبوب غربالي   |  |  |
| أ | B                | نواه  |  |  |
| ب |                  | تكون وحدة وظيفية واحدة مع العنصر الغربالي   |  |  |
| ج |                  | لن تمر من خلاله المواد  |  |  |
| 8 | اسم الممر        | المواد المنقولة   | نوع النظام   |  |
|   | Z                | الماء والمواد الذائبة   | نظام حي للبروتوبلاست   |  |
|   | X                | الماء والأملاح معدنية   | غير حي   |  |
| 9 | Y                | خارج خلوي   |  |  |
| أ | Z                | خلوي جماعي  |  |  |
| ب |                  | يحتوي على شريط كاسبري يحتوي على مادة السوبرين يمنع رجوع الماء   |  |  |