

تم تحميل هذا الملف من موقع المناهج العُمانية



\*للحصول على أوراق عمل لجميع الصفوف وجميع المواد اضغط هنا

<https://almanahj.com/om>

\* للحصول على أوراق عمل لجميع مواد الصف الحادي عشر اضغط هنا

<https://almanahj.com/om/11>

\* للحصول على جميع أوراق الصف الحادي عشر في مادة جغرافيا ولجميع الفصول, اضغط هنا

<https://almanahj.com/om/11geography>

\* للحصول على أوراق عمل لجميع مواد الصف الحادي عشر في مادة جغرافيا الخاصة بـ الفصل الأول اضغط هنا

<https://almanahj.com/om/11geography1>

\* لتحميل كتب جميع المواد في جميع الفصول للـ الصف الحادي عشر اضغط هنا

<https://almanahj.com/om/grade11>

للتحدث إلى بوت على تلغرام: اضغط هنا

[https://t.me/omcourse\\_bot](https://t.me/omcourse_bot)



امتحان مادة : الجغرافيا الاقتصادية  
للسف : الحادي عشر  
للعام الدراسي ١٤٣٩/١٤٤٠هـ - ٢٠١٨/٢٠١٩م  
الدور الاول - الفصل الدراسي الاول

- زمن الامتحان : ( ساعتان ) ● عدد صفحات أسئلة الامتحان: ( ٨ ) صفحات.
- الإجابة في الدفتر نفسه.

		اسم الطالب
الصف		المدرسة

التوقيع بالاسم		الدرجة		السؤال
المصحح الثاني	المصحح الأول	بالحروف	بالأرقام	
				١
				٢
				٣
				٤
				٥
مراجعة الجمع	جمعه			المجموع
				المجموع الكلي

(١)

المادة : الجغرافيا الاقتصادية الصف : الحادي عشر  
الدور الأول- الفصل الدراسي الأول- العام الدراسي ٢٠١٨/٢٠١٩م

أجب عن جميع الأسئلة الآتية

السؤال الأول: ضع دائرة حول رمز الإجابة الصحيحة لكل مفردة من المفردات الآتية:

١- الجدول الصحيح الذي يمثّل تصنيف الموارد الطبيعية من حيث معيار المنشأ:

عضوية	النبات
مختلطة	التربة
غير عضوية	الماء

ب

عضوية	الماء
مختلطة	النبات
غير عضوية	التربة

أ

عضوية	الماء
مختلطة	التربة
غير عضوية	النبات

د

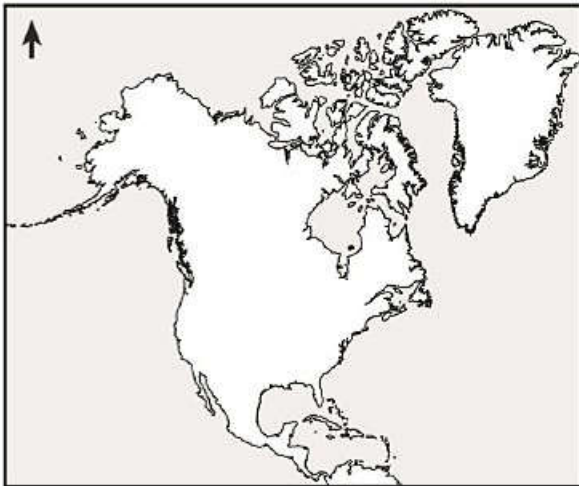
عضوية	التربة
مختلطة	الماء
غير عضوية	النبات

ج

٢- يعد من المعادن غير قابلة للطرق والسحب:

- أ- المنجنيز.      ب- الرصاص.      ج- المغنيسيوم.      د- الجبس.

٣- تتركز المناطق التعدينية ذات المساحات الكبيرة في القارة الموضحة أمامك في الجهة:



- أ- الشرقية.  
ب- الغربية.  
ج- الشمالية.  
د- الجنوبية.

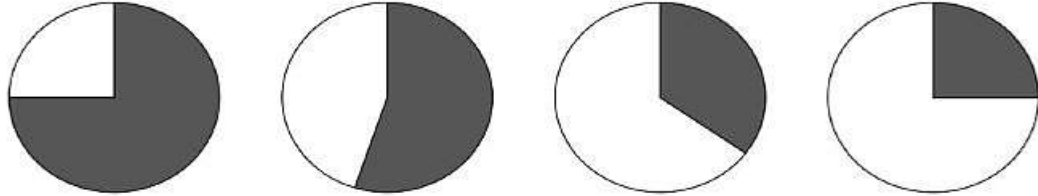
٤- حددت الأمم المتحدة تاريخ الخامس من ديسمبر يوماً عالمياً لـ:

- أ- الماء.      ب- النبات.      ج- الهواء.      د- التربة.

المادة : الجغرافيا الاقتصادية الصف : الحادي عشر  
الدور الأول- الفصل الدراسي الأول- العام الدراسي ٢٠١٨/٢٠١٩م

تابع السؤال الأول:

٥- الشكل الذي يوضح نسبة إنتاج النفط في قارة آسيا من الإنتاج العالمي:



د

ج

ب

أ

٦- المحافظة العمانية التي بدأ فيها تنفيذ مشروع محطة طاقة الرياح:

- أ- مسقط. ب- الداخلية. ج- الوسطى. د- ظفار.

٧- يطلق على الزراعة التي تنتشر في المناطق ذات الكثافة السكانية القليلة والمساحة الكبيرة:

- أ- المختلطة. ب- التجارية. ج- البدائية. د- العصرية.

٨- المدينة التي يقع فيها مقر منظمة الأغذية والزراعة للأمم المتحدة:

- أ- باريس. ب- لندن. ج- روما. د- مدريد.

٩- تقدر التجارة في المنتجات العضوية عالميا بحوالي:

- أ- ٥% ب- ١٠% ج- ١٥% د- ٢٠%

١٠- ارتفاع تكاليف الإنشاءات الأولية على المدى القريب وزيادة المتطلبات الفنية لإدارة المشروع يعد من عيوب الزراعة:

- أ- العضوية. ب- المحمية. ج- التقليدية. د- المائية.

١١- العنصر المخترن في التربة والغطاء النباتي الذي تناقص بحوالي (٦٠%) منذ القرن التاسع عشر إلى الآن نتيجة التغيرات في استخدام التربة:

- أ-الهيدروجين. ب- النيتروجين. ج- الكربون. د- الأوزون.

١٢- من أمثلة المواد الخام نصف المصنعة التي تستخدم لصناعات أخرى أكثر تطوراً:

- أ- القطن. ب- الصوف. ج- الجلود. د- الزيوت.

المادة : الجغرافيا الاقتصادية الصف : الحادي عشر  
الدور الأول- الفصل الدراسي الأول- العام الدراسي ٢٠١٨/٢٠١٩م

تابع السؤال الأول:

١٣- من الموارد الطبيعية التي لا تتجدد ضمن العمر البشري وتحتاج إلى ملايين السنين بسبب طبيعة تكونها :

- أ- المياه الجوفية. ب- اشجار الغابات. ج- التربة. د- الفحم.

١٤- عقدت الدول الأعضاء في الأمم المتحدة عام ١٩٩٠م بمدينة كيوتو اليابانية مؤتمر للبحث في:

- أ- تخفيض الاحتباس الحراري.  
ب- إدارة النفايات الصناعية.  
ج- تساقط الأمطار الحمضية .  
د- مكافحة قطع الغابات.

١٥- نوع الصناعة في الشكل المقابل:



- أ- تحويلية.  
ب- تعدينية.  
ج- استخراجية.  
د- إنشائية.

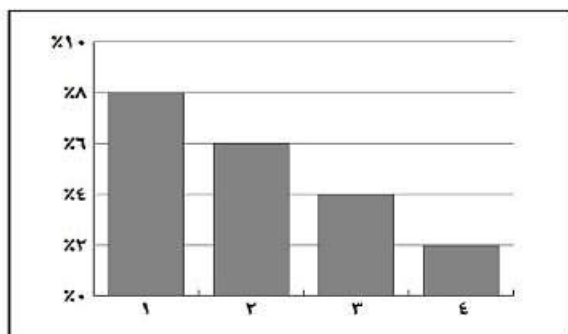
١٦- القانون الذي يمثل النواة الأولى في البناء التشريعي في المجال البيئي في سلطنة عمان قانون:

- أ- حماية البيئة ومكافحة التلوث.  
ب- مراقبة التلوث البحري.  
ج- حماية مصادر مياه الشرب.  
د- مراقبة الحياة البرية والفطرية.

١٧- نظام يساعد على الحصول على معلومات عن الظواهر الجغرافية المختلفة بدون الاتصال المباشر بها من خلال الصور الفضائية:

- أ- الاستشعار عن بعد.  
ب- نظم المعلومات الجغرافية.  
ج- الاستدامة البيئية.  
د- إدارة الموارد الطبيعية.

١٨- رقم العمود البياني الذي يمثل كلفة النقل في الصناعات الإلكترونية من سعر السلعة فقط:



- أ- (١).  
ب- (٢).  
ج- (٣).  
د- (٤).

المادة : الجغرافيا الاقتصادية الصف : الحادي عشر  
الدور الأول- الفصل الدراسي الأول- العام الدراسي ٢٠١٨/٢٠١٩م

السؤال الثاني:

أولاً:

"للتقليل من استنزاف الموارد الطبيعية توصل العلماء في تسعينيات القرن العشرين إلى آلية لقياس المعدل العام للاستهلاك البشري للموارد الطبيعية".  
في ضوء العبارة السابقة أجب عما يلي:

أ- أكتب الاسم العلمي لآلية القياس الواردة في الفقرة السابقة.

ب- عدد اثنين من أهداف آلية القياس السابقة.

١-

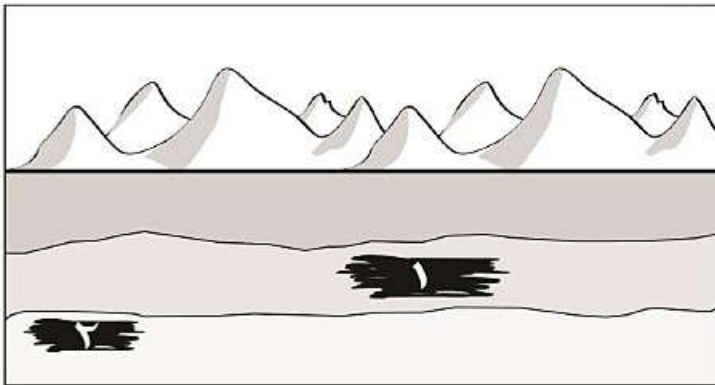
٢-

ج- فسّر ما يلي:

تركز الدول على وضع النظم والقوانين الخاصة بالإدارة البيئية.

ثانياً: استعن بالشكل المقابل الذي يوضح تجمع أحد المعادن في تكوينات جيولوجية مختلفة للاجابة عن الأسئلة الآتية:

أ- أي موقع للمعدن يعد استغلاله ذو عائد اقتصادي أكبر.



ظّلّل الاجابة الصحيحة

(١) -

(٢) -

ب- فسّر إجابتك.

ثالثاً :

أ- اكتب في الجدول المصطلح العلمي الذي تشير إليه التعريفات الآتية:

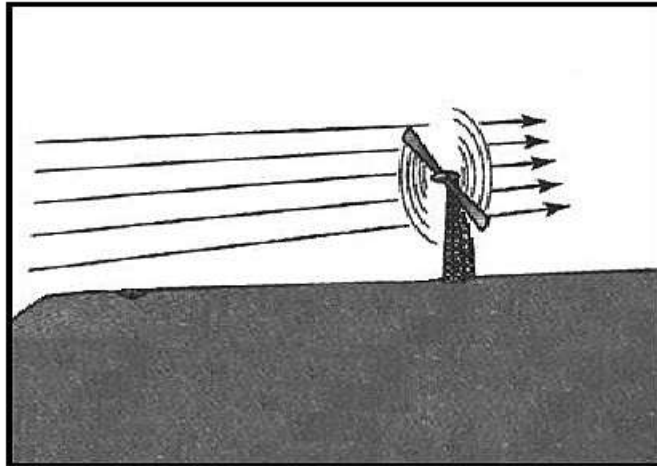
م	المصطلح	التعريف
١		تاريخ تكوين الأرض وسجل ظهور الحياة عليها.
٢		نسبة مكونات التربة من الحبيبات الرملية والغرينية والطينية.
٣		تأمين التربة الواقعة على السفوح من الانجراف بفعل ماء المطر والسيول الجارفة لها، من خلال بناء المدرجات وزراعتها أو من خلال الحراثة الكنتورية.

(5)

المادة : الجغرافيا الاقتصادية الصف : الحادي عشر  
الدور الأول - الفصل الدراسي الأول - العام الدراسي ٢٠١٨/٢٠١٩م

السؤال الثالث:

أولاً: أمامك شكل يوضح أحد مصادر الطاقة المتجددة ادرسه جيداً، ثم أجب عن الأسئلة التي تليه:



أ- ما مصدر الطاقة في الشكل السابق؟

---

ب- ما هي استخدامات الإنسان لهذه الطاقة؟

---

ج- اذكر اثنين من عيوب استخدام هذا النوع من الآلات الموضحة في الشكل السابق.

---

---

ثانياً: أذكر نتيجة واحدة ترتبت على كل من:

أ- ثقل وزن الفحم وصعوبة نقله.

---

ج- تزايد استهلاك الإنسان للموارد الطبيعية المختلفة.

---

ثالثاً: فسّر: تتحكم الصين في إنتاج ٩٧% من المعادن النادرة في العالم.

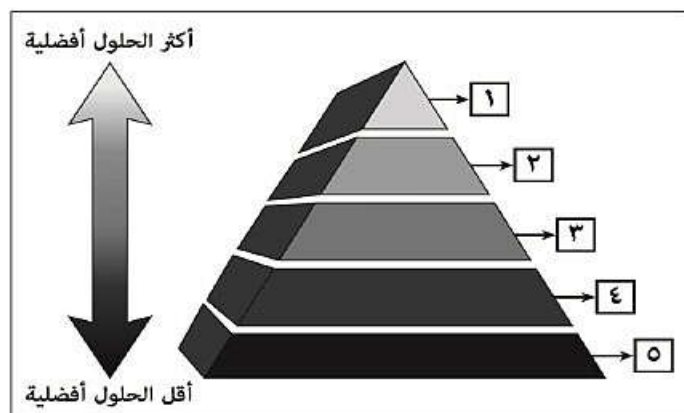
---

---

المادة : الجغرافيا الاقتصادية الصف : الحادي عشر  
الدور الأول - الفصل الدراسي الأول - العام الدراسي ٢٠١٨/٢٠١٩م

**السؤال الرابع:**

اولاً: الشكل الذي أمامك يوضح هرم التعامل مع النفايات الصلبة ادرسه جيداً، ثم أجب عن الأسئلة التي تليه:



أ- ماذا يطلق على المرحلة المشار إليها بالرقم (٢)؟

ب- كيف يتم معالجة المخلفات الزجاجية في المرحلة رقم (٣).

ج. كيف يتم استغلال النفايات في المرحلة رقم (٤).

ثانياً: عرف المفاهيم الآتية:

أ- محاصيل الطاقة.

ب- الدورة الزراعية.

ج- رأس المال الجاري.

ثالثاً: وضح السبب فيما يلي:

أ- تعتمد دول الخليج العربي على الصناعات الاستخراجية بشكل كبير.

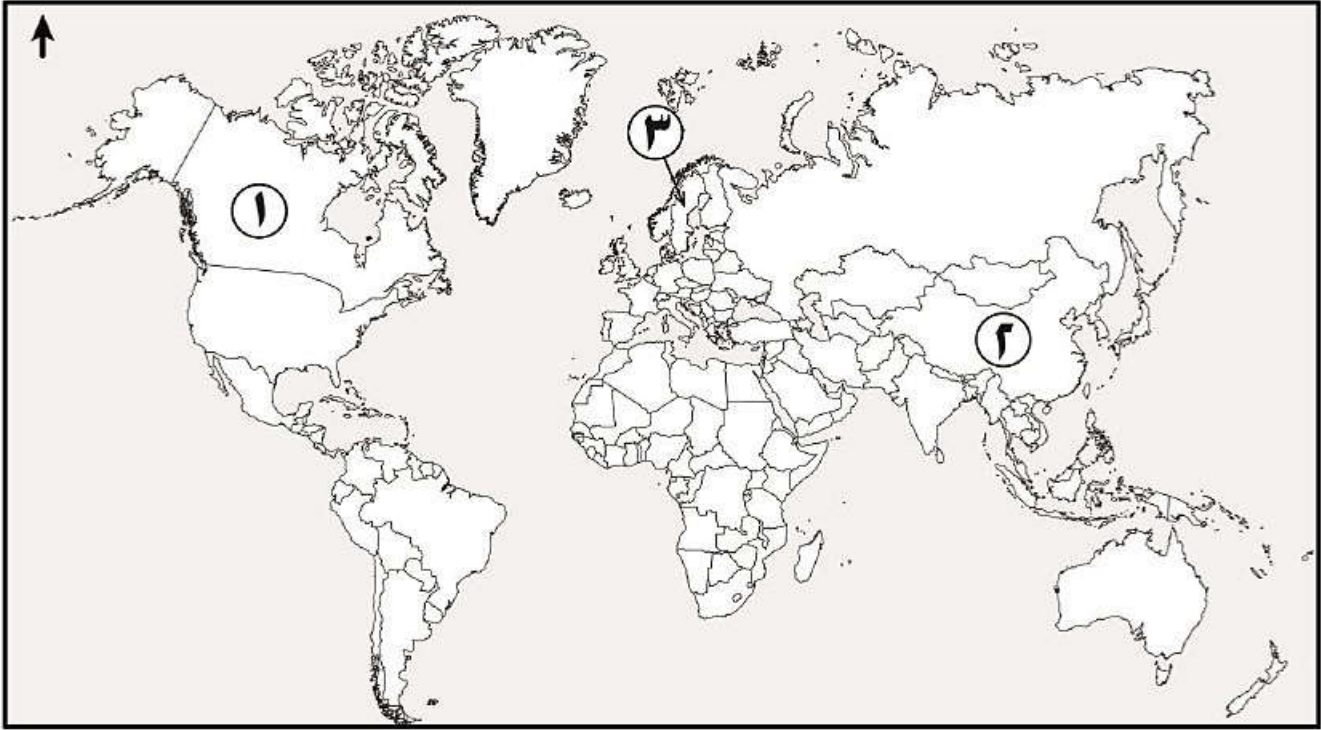
ب- تؤدي الصناعة إلى تقليل التبعية الاقتصادية للدول.



المادة : الجغرافيا الاقتصادية الصف : الحادي عشر  
الدور الأول- الفصل الدراسي الأول- العام الدراسي ٢٠١٨/٢٠١٩م

**السؤال الخامس:**

أولا: أمامك خريطة ادرسها جيدا، ثم اجب عن الأسئلة التي تليها:



أ- الرقم الذي يشير إلى لدولة التي يتم فيها تدوير (٩٠%) من معدن الألمنيوم  
ب- الرقم الذي يشير إلى الدولة التي تتأثر المناطق الصناعية الشرقية منها بتلوث الماء وتحوله إلى أمطار حمضية

ج- ظلل الدولة التي عقد فيها مؤتمر قمة الأرض ١٩٩٢ م .

ثانيا: "لاحظ مدير إحدى الشركات ازدياد اهتمام المستهلكين بشراء الأغذية التي تحمل العلامة التجارية الموضحة في الشكل المقابل فقام بالبحث عن ما تتميز به الأغذية التي تحمل هذه العلامة".  
في ضوء هذه العبارة أجب عن الأسئلة الآتية:



أ- ما الذي يعنيه وجود العلامة التجارية في المنتجات الزراعية.

ب- اذكر ميزتين للمنتجات التي تحمل هذه العلامة التجارية.

-١

-٢

المادة : الجغرافيا الاقتصادية الصف : الحادي عشر  
الدور الأول- الفصل الدراسي الأول- العام الدراسي ٢٠١٨/٢٠١٩م

تابع السؤال الخامس:



ثالثا: ادرس الشكل الذي المقابل، ثم أجب عن الأسئلة الآتية:  
أ- ما الحرفة الموضحة في الشكل المقابل؟

ب- وضح أهم التغيرات التي نتجت من ظهور  
هذه الحرفة على الانسان.

انتهت الأسئلة مع الدعاء للجميع بالتوفيق والنجاح.



نموذج إجابة امتحان الصف الحادي عشر  
للعام الدراسي ١٤٤٠/١٤٣٩ هـ - ٢٠١٩/٢٠١٨ م  
الدور الاول - الفصل الدراسي الاول

المادة: الجغرافيا الاقتصادية الدرجة الكلية: ( ٦٠ ) درجة.  
تنبيهه: نموذج الإجابة في ( 5 ) صفحات.

أولاً: إجابة السؤال الموضوعي:

إجابة السؤال الأول												
المستوى المعرفي	المخرج التعليمي	الصفحة	الدرجة	الإجابة	البديل الصحيح	المفردة						
		١٢	١	<table border="1"> <tr> <td>عضوية</td> <td>النبات</td> </tr> <tr> <td>مختلطة</td> <td>التربة</td> </tr> <tr> <td>غير عضوية</td> <td>الماء</td> </tr> </table>	عضوية	النبات	مختلطة	التربة	غير عضوية	الماء	ب	١
عضوية	النبات											
مختلطة	التربة											
غير عضوية	الماء											
		٢٠	١	الجبس	د	٢						
		٢٣	١	الشمالية	ج	٣						
		٢٦	١	للتربة	د	٤						
		٤٢	١		ج	٥						
		٢٨	١	ظفار	د	٦						
		٦٤	١	التجارية	ب	٧						
		٦١	١	روما	ج	٨						
		٧٢	١	١٠%	ب	٩						
		٧٦	١	المائية	د	١٠						
		٢٨	١	الكربون	ج	١١						
		٨٢	١	الزيوت	د	١٢						
		١٤	١	الفحم	د	١٣						
		٩٦	١	تخفيض الاحتباس الحراري	أ	١٤						
		٨١	١	انشائية	د	١٥						
		٩٧	١	حماية البيئة ومكافحة التلوث	أ	١٦						
		٧٦	١	الاستشعار عن بعد	أ	١٧						
		٨٥	١	(٢)	ج	١٨						
				المجموع / ١٨ درجة								

تابع نموذج إجابة امتحان الصف الحادي عشر  
للعام الدراسي ١٤٣٩/١٤٤٠ هـ - ٢٠١٨/٢٠١٩ م  
الدور الاول - الفصل الدراسي الاول  
المادة: الجغرافيا الاقتصادية

ثانيا: إجابة الأسئلة المقالية:

إجابة السؤال الثاني :																			
الدرجة الكلية: (١٢) درجة																			
المستوى المعرفي	المخرج التعليمي	الصفحة	الدرجة	الإجابة الصحيحة	المفردة	الجزئية													
		١٧	١	البصمة البيئية	أ	اولاً													
		١٧	٢	رفع الوعي البيئي بأهمية المحافظة على الموارد الطبيعية/ تغيير سلوكيات الناس تجاه الاستهلاك غير المستدام/ تقييم ادارة الموارد البيئية	ب														
		١٧	١	لحد من التلوث /القضاء على مصادر التلوث الرئيسية / ضمان سلامة البيئة للأجيال القادمة.	ج														
		٢١	١	(١)	أ	ثانياً													
		٢١	١	سمك طبقات المعدن اكبر / وفرة المعدن /قريب من سطح الارض / سهل استخراجها /تكلفة الانتاج أقل.	ب														
		٢٧	٢	<table border="1"> <thead> <tr> <th>م</th> <th>المصطلح</th> <th>التعريف</th> </tr> </thead> <tbody> <tr> <td>١</td> <td>الزمن الجيولوجي.</td> <td>تاريخ تكوين الأرض وسجل ظهور الحياة عليها.</td> </tr> <tr> <td>٢</td> <td>نسيج التربة.</td> <td>نسبة مكونات التربة من الحبيبات الرملية والغرينية والطينية.</td> </tr> <tr> <td>٣</td> <td>إدارة الطبوغرافيا.</td> <td>تأمين التربة الواقعة على السفوح من الانجراف بفعل ماء المطر والسيول الجارفة لها، من خلال بناء المدرجات وزراعتها أو من خلال الحراثة الكنتورية.</td> </tr> </tbody> </table>	م	المصطلح	التعريف	١	الزمن الجيولوجي.	تاريخ تكوين الأرض وسجل ظهور الحياة عليها.	٢	نسيج التربة.	نسبة مكونات التربة من الحبيبات الرملية والغرينية والطينية.	٣	إدارة الطبوغرافيا.	تأمين التربة الواقعة على السفوح من الانجراف بفعل ماء المطر والسيول الجارفة لها، من خلال بناء المدرجات وزراعتها أو من خلال الحراثة الكنتورية.	١	أ	ثالثاً
م	المصطلح	التعريف																	
١	الزمن الجيولوجي.	تاريخ تكوين الأرض وسجل ظهور الحياة عليها.																	
٢	نسيج التربة.	نسبة مكونات التربة من الحبيبات الرملية والغرينية والطينية.																	
٣	إدارة الطبوغرافيا.	تأمين التربة الواقعة على السفوح من الانجراف بفعل ماء المطر والسيول الجارفة لها، من خلال بناء المدرجات وزراعتها أو من خلال الحراثة الكنتورية.																	
		٢٨	٢																
		٣٣	٢																

(٣)

تابع نموذج إجابة امتحان الصف الحادي عشر  
للعام الدراسي ١٤٤٠/١٤٣٩ هـ - ٢٠١٨/٢٠١٩ م

الدور الاول - الفصل الدراسي الاول

المادة :الجغرافيا الاقتصادية

تابع ثانياً: إجابة الأسئلة المقالية:

إجابة السؤال الثالث :						
الدرجة الكلية: ( ١٠ ) درجة						
المستوى المعرفي	المخرج التعليمي	الصفحة	الدرجة	الإجابة الصحيحة	المفردة	الجزئية
		٣٨	١	الرياح	أ	أولاً
		٣٨	٢	تسيير السفن الشراعية / طحن الحبوب/ ضخ المياه/ توليد الكهرباء. ( يكتفى باثنين فقط )	ب	
		٣٨	٢	صعبة الصيانة./عالية التكاليف./تحتاج إلى محول كهربائي./غير فعالة في المناطق قليلة الرياح.	ج	
		٨٣	٢	تركزت حوله (الفحم) مصانع الحديد والصلب في أوروبا.	أ	ثانياً
		١٧	٢	اصبحت الموارد الطبيعية مهددة بالنفاد./ استنزاف الموارد.	ب	
		٢٣	١	تعد الصين من الدول ذات الوفرة في الثروة المعدنية على مستوى العالم/ تمتلك (١٧١) نوعاً من المعادن / (١٥٨) نوعاً من المعادن تم تحديد نسبة الاحتياطي منها.	أ	ثالثاً

(٤)

تابع نموذج إجابة امتحان الصف الحادي عشر  
للعام الدراسي ١٤٣٩/١٤٤٠ هـ - ٢٠١٨/٢٠١٩ م  
الدور الاول - الفصل الدراسي الاول  
المادة: الجغرافيا الاقتصادية

الدرجة الكلية: (١٠) درجة						إجابة السؤال الرابع
المستوى المعرفي	المخرج التعليمي	الصفحة	الدرجة	الإجابة الصحيحة	المفردة	الجزئية
		٩٣	١	إعادة الاستخدام/ reuse .	أ	اولاً
		٩٥	١	إعادة تدوير الزجاجه/ تجميع كل لون على حده .	ب	
		٩٤	١	مصدر للطاقة / استخلاص الطاقة / الاسترجاع الحراري/Recovr	ج	
		٤٨	١	نباتات تزرع خصيصا لإنتاج الطاقة البيولوجية حيث تنتج بعض النباتات بذوراً غنية بالزيت.	أ	ثانياً
		٦٤	١	نظام تعاقب زراعة محاصيل مختلفة على مساحة محددة من الأرض ولفترات زمنية متفاوتة وذلك بهدف المحافظة على الخصوبة التربة ومقاومة انتشار الآفات والأمراض الزراعية.	ب	
		٨٤	١	القيم النقدية المستخدمة في الأجور وفي نفقات تشكيل المشروع.	ج	
		٨١	٢	نظرا لوجود ثروات النفط والغاز في المنطقة.	أ	ثالثاً
		٧٩	٢	تعطي الدولة استقلالاً اقتصادياً وبالتالي تحقق لها القوة والاستقلال السياسي.	ب	

(٥)

تابع نموذج إجابة امتحان الصف الحادي عشر  
للعام الدراسي ١٤٤٠/١٤٣٩ هـ - ٢٠١٩/٢٠١٨ م

الدور الاول - الفصل الدراسي الاول

المادة: الجغرافيا الاقتصادية

تابع ثانيا: إجابة الأسئلة المقالية:

الدرجة الكلية: (١٠) درجة

إجابة السؤال الخامس

المستوى المعرفي	المخرج التعليمي	الصفحة	الدرجة	الإجابة الصحيحة	المفردة	الجزئية
		٢٥	١	٣	أ	
		٨٩	١	٢	ب	
		٦٨	١		ج	اولاً
		٧٣	٢	ان المنتج يتم بالطرق الطبيعية /يتم معاينته بدقة من المزرعة حتى المتجر من قبل هيئة مراقبة مستقلة/منتج عضوي.	أ	ثانيا
		٧٤ و٧٣	٢	أكثر صحة للإنسان / تحتوي على الفيتامينات ومغذيات ومضادات اكسدة تقاوم السرطان. / تتميز بنكهة وطعم أفضل من المنتجات غير العضوية. /لا تستخدم الكيماويات المصنعة مثل الاسمدة والمبيدات في انتاج الطعام / يمنع استخدام الهرمونات والأدوية مع الحيوانات التي تربي تحت النظام العضوي./يهدف الى الحفاظ على البيئة واستدامتها.	ب	
		٥٥	١	حرفة الزراعة.	أ	ثالثا
		٥٥	٢	التزم الناس الحقول والمراعي / اخترعوا الآلات للعمل مؤمنين بذلك غذاءً كافياً/ تأمين الغذاء.	ب	

نهاية نموذج الإجابة



امتحان مادة : الجغرافيا الاقتصادية  
للسف : الحادي عشر  
للعام الدراسي ١٤٣٩/١٤٤٠هـ - ٢٠١٨/٢٠١٩م  
الدور الثاني - الفصل الدراسي الاول

- زمن الامتحان : ( ساعتان ) ● عدد صفحات أسئلة الامتحان: ( ٩ ) صفحات.
- الإجابة في الدفتر نفسه .

		اسم الطالب
الصف		المدرسة

التوقيع بالاسم		الدرجة		السؤال
المصحح الثاني	المصحح الأول	بالحروف	بالأرقام	
				١
				٢
				٣
				٤
				٥
مراجعة الجمع	جمعه			المجموع
				المجموع الكلي



(١)

المادة: الجغرافيا الاقتصادية الصف: الحادي عشر  
الدور الثاني- الفصل الدراسي الأول- العام الدراسي ٢٠١٨/٢٠١٩م

أجب عن جميع الأسئلة الآتية

السؤال الأول: ضع دائرة حول رمز الإجابة الصحيحة لكل مفردة من المفردات الآتية:

١- أكثر أشكال التلوث البيئي انتشاراً على سطح الأرض:

- أ- المائي.      ب- الهوائي.      ج- الحراري.      د- الضوضائي.

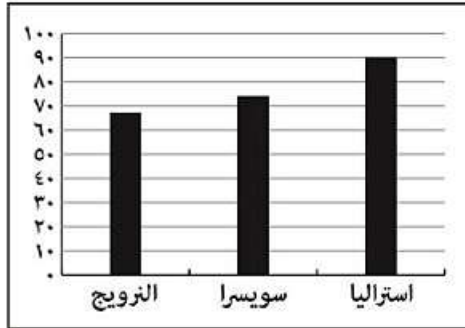
٢- من الموارد التي تتجدد بسرعة وخلال فترة زمنية قصيرة:

- أ- الفحم والمعادن.      ب- الأسماك والحيوانات.      ج- النفط والغاز.      د- التربة والغابات

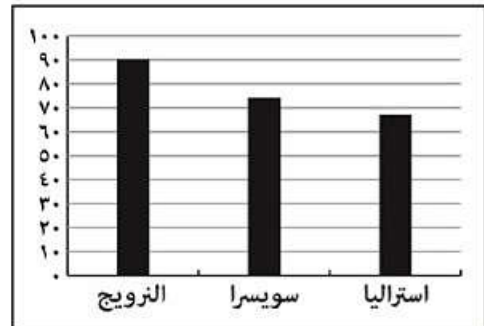
٣- من المعادن التي تتميز بجودة التوصيل للحرارة والكهرباء:

- أ- الملح.      ب- الكبريت.      ج- البوتاس.      د- الزنك.

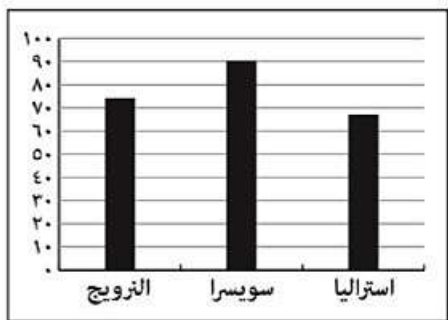
٤- الرسم البياني الصحيح الذي يوضح مجمل الكهرباء التي تستهلكها الدول من الطاقة الكهربائية:



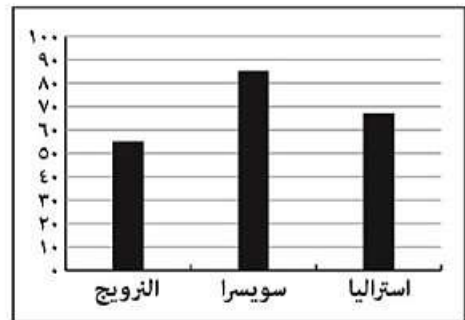
ب



أ



د



ج

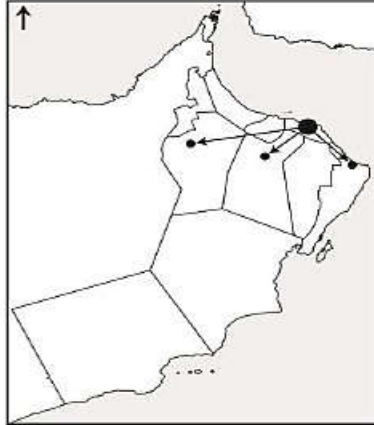
(٢)

المادة: الجغرافيا الاقتصادية الصف: الحادي عشر  
الدور الثاني- الفصل الدراسي الأول- العام الدراسي ٢٠١٨/٢٠١٩م

تابع السؤال الأول:

٥- الدولة الأبرز في استصلاح الأراضي الزراعية في الوطن العربي:

- أ- مصر. ب- سوريا. ج- العراق. د- ليبيا.



٦- نوع السوق الموضح في الخريطة المقابلة:

- أ- محلي .  
ب- مركزي.  
ج- دولي.  
د- ريفي.



٧- الشكل الذي أمامك يمثل الزراعة:

- أ- الكثيفة.  
ب- العصرية.  
ج- البدائية.  
د- الواسعة.

٨- النسبة التي تصل إليها تكلفة النقل في الصناعات الالكترونية:

- أ- ٢% ب- ٤% ج- ٦% د- ٨%

٩- حددت الأمم المتحدة العام الميلادي ٢٠١٥ سنة دولية لـ:

- أ- التربة . ب- الماء. ج- الأرض. د- الهواء

١٠- يطلق على الطاقة الناتجة عن التجاذب المتبادل بين كل من الشمس والقمر من جهة وبين الأرض من جهة أخرى طاقة:

- أ- الرياح. ب- المد والجزر. ج- المياه. د- الإشعاع الشمسي.

(٣)

المادة: الجغرافيا الاقتصادية الصف: الحادي عشر  
الدور الثاني- الفصل الدراسي الأول- العام الدراسي ٢٠١٨/٢٠١٩م

تابع السؤال الأول:

١١- الدولة التي تم فيها تسجيل أول كارثة ناتجة عن التلوث الصناعي عام ١٩٣٠م :

أ- ايطاليا. ب- فرنسا. ج- بلجيكا. د- المانيا.

١٢- اعتماد بلد ما على إمكانياته الخاصة للحصول على احتياجاته من السلع الاستهلاكية والاستثمارية يقصد به :

أ- الأمن الغذائي. ج- الاستدامة البيئية.  
ب- الاكتفاء الذاتي. د- ادارة الموارد

١٣- من المواد الخام نصف المصنعة التي تستخدم لصناعات أخرى أكثر تطوراً:

أ- الاخشاب. ب- المطاط. ج- الجلود. د- الزيوت.

١٤- الزراعة التي تتم ضمن أنابيب زجاجية عوضاً عن زراعتها في التربة :

أ- البدائية . ب- الكثيفة. ج- المائية . د- التجارية.

١٥- المرحلة الرابعة من هرم التعامل مع النفايات الصلبة:

أ- إعادة الاستخدام . ب- التخلص النهائي. ج- تقليل النفايات. د- استخلاص الطاقة.

١٦- المنتج الصديق للبيئة والذي تم انتاجه في مدينة دبلن الايرلندية ويحمل اسم "إيامكو":

أ- السيارة. ب- الكمبيوتر. ج- الروبوت. د- الهاتف.

١٧- من الموارد الطبيعية الاحتكارية التي تصنف حسب معيار التوزيع الجغرافي :

أ- الالماس. ب- اليورانيوم المقوى. ج- الفحم الحجري. د- النفط.

١٨- من الأمثلة على الصناعات الإنشائية:

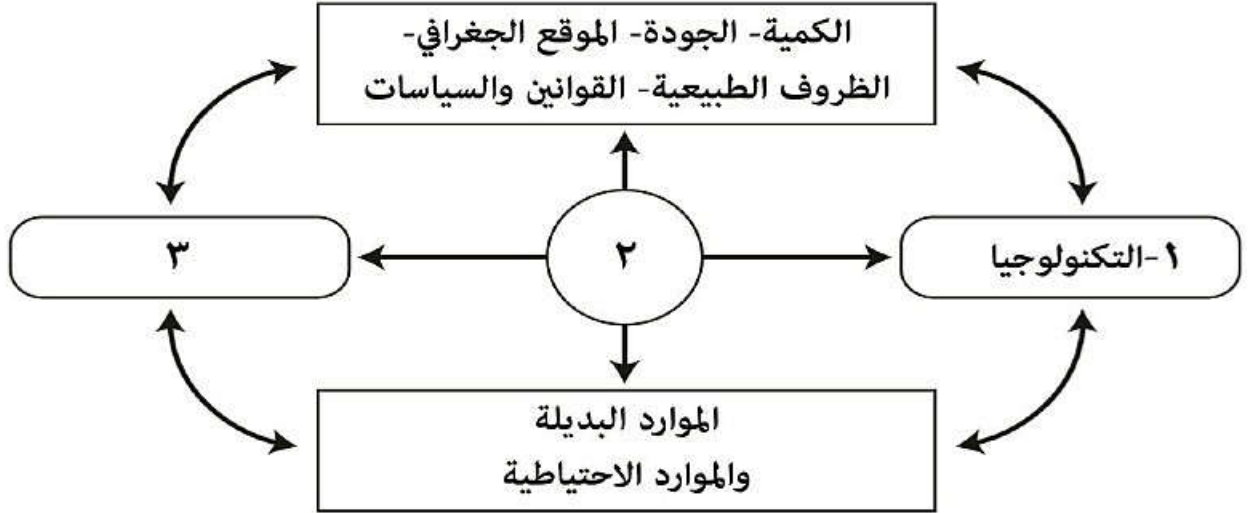
أ- الأحواض العائمة ج- المنسوجات القطنية  
ب- الصناعات البتروكيمياوية د- صيد الأسماك

(٤)

المادة: الجغرافيا الاقتصادية الصف: الحادي عشر  
الدور الثاني- الفصل الدراسي الأول- العام الدراسي ٢٠١٨/٢٠١٩م

السؤال الثاني:

أولاً: أمامك شكل ادرسه جيدا، ثم أجب عن الأسئلة التي تليه:



أ- أكمل البيانات الواردة في الشكل والتي تشير إليها الأرقام الآتية:

(٢).....

(٣).....

ب- أعط تعريفا علميا للعنصر المشار إليه بالرقم (٢).

ج- كيف يؤثر العنصر المشار إليه بالرقم ( ١ ) في تنمية الموارد المعدنية.

ثانيا : اقرأ الفقرة الآتية ثم أجب عن الاسئلة التي تليها:

" تعتبر الزراعة من أكثر الحرف أهمية في العالم سواء من ناحية انتشارها، أو عدد العاملين بها، أو فوائدها للإنسان."

١- وضح أهمية حرفة الزراعة.

أ-.....

ب-.....

٢- علل: انتشار أجود أنواع النخيل في شبه الجزيرة العربية.

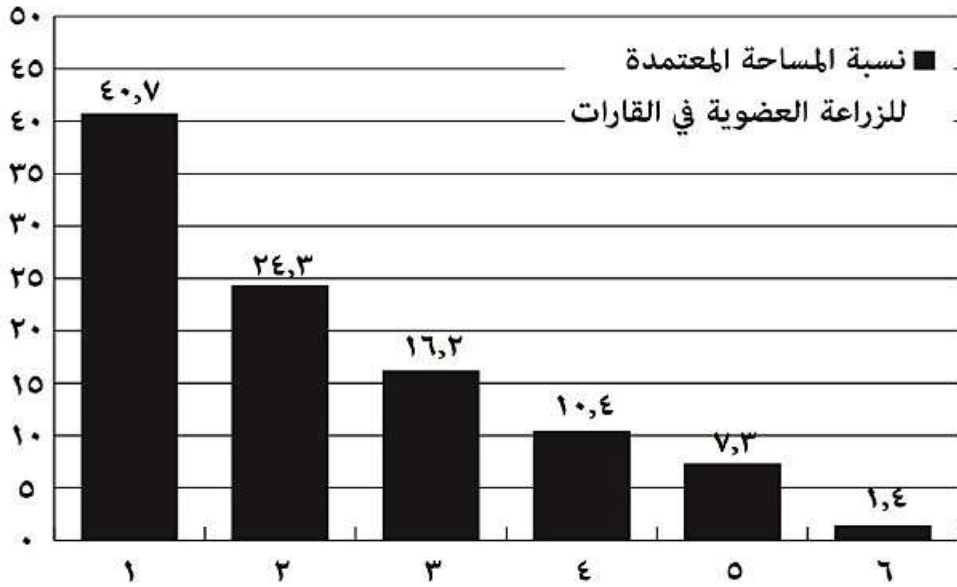
(٥)

المادة: الجغرافيا الاقتصادية الصف: الحادي عشر  
الدور الثاني- الفصل الدراسي الأول- العام الدراسي ٢٠١٨/٢٠١٩م

تابع السؤال الثاني:

ثالثا :

١- أمامك شكل بياني يوضح نسبة المساحة المعتمدة للزراعة العضوية في بعض قارات العالم. ادرسه جيدا، ثم أجب عن الأسئلة التي تليه:



أ- ما اسم القارة التي يشير اليها العمود رقم (٦)؟

ب- رقم العمود الذي يشير الى قارة استراليا

٢- وضح العلاقة بين الزراعة العضوية والزراعة المستدامة.

٣- اذكر اثنين من الأهداف الأساسية للإنتاج الزراعي العضوي.

أ-

ب-

**السؤال الثالث:**

أولاً: قام مجموعة من الطلاب بملىء وعائين لنوعين من الترب يتميز كل منهما بالخصائص الموضحة في الشكل الذي أمامك:

الوعاء الثالث	الوعاء الثاني	الوعاء الأول
١-١	١- لون بني داكن	١- لون بني فاتح
٢-٢	٢- حبيبات صغيرة متماسكة	٢- خشن
٣-٣	٣- تحتفظ بالماء	٣- لا تحتفظ بالماء

أ- ماذا يطلق على التربة المشار إليها في الوعاء الثاني؟.....  
ب- اذا مزج الطلاب التربة في الوعاء الاول مع التربة في الوعاء الثاني. فما نوع التربة الناتجة في الوعاء الثالث؟.

ج- اكتب في الشكل الخصائص المميزة للتربة الناتجة في الوعاء الثالث .

ثانياً : اقرأ الفقرة الآتية ثم أجب عن الأسئلة التي تليها:

"تعد مشكلة ا لنفايات الصلبة إحدى المشكلات البيئية التي توليها الدول في الوقت الراهن اهتماماً متزايداً، ليس فقط لآثارها الضارة على الصحة العامة والبيئة وتشويهها للوجه الحضاري ، بل كذلك لآثارها الاجتماعية والاقتصادية."  
أ- وضح المقصود بالنفايات الصلبة .

ب- علل :ازدياد كميات النفايات الصلبة الناتجة عن الأنشطة البشرية المختلفة.

ج- ما اسم الشركة التي تعنى بمسؤولية إدارة النفايات في سلطنة عمان؟.

ثالثاً: عرّف المفاهيم الآتية:

أ- نظم المعلومات الجغرافية.

ب- المياه الجوفية.

(٧)

المادة: الجغرافيا الاقتصادية الصف: الحادي عشر  
الدور الثاني- الفصل الدراسي الأول- العام الدراسي ٢٠١٨/٢٠١٩م

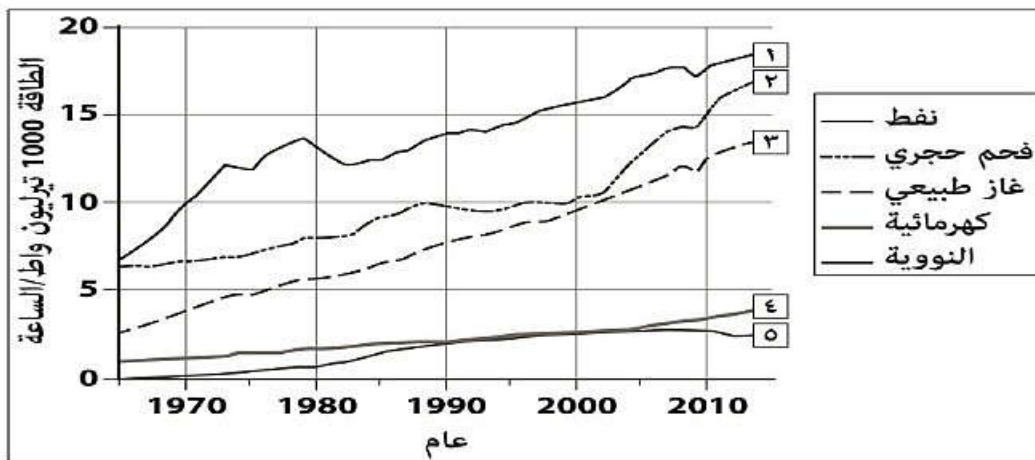
السؤال الرابع:

اولاً: فسّر ما يلي:

أ- تتأثر أسواق المعادن باختلاف نوع الطلب والعرض المحدد.

ب- يختلف توزيع الثروة المعدنية على سطح الأرض من حيث النوع والكمية .

ثانياً: الشكل الذي أمامك يوضح تطور استهلاك الطاقة في العالم، ادرسه جيداً، ثم أجب عن الأسئلة التي تليه:



أ- ما الرقم الذي يشير إلى أقل مصادر الطاقة استهلاكاً في العالم ؟ .....

ب- فسّر: يعد المصدر رقم ( ٣ ) من أهم مصادر الطاقة في العالم في الوقت الحالي.

ج- اكتب اثنين من استخدامات مصدر الطاقة المشار له بالرقم (٢).

١-.....

٢-.....

ثالثاً: أمامك جدولين ادرسهما جيداً ثم أجب عن الأسئلة التي تليهما:

المشروع ( ٢ )	م
سمك الطبقات كبير.	١
العمق قريب من سطح الأرض.	٢
نسبة الخام في المعدن ٥٠%	٣

المشروع ( ١ )	م
سمك الطبقات قليل.	١
العمق قريب من سطح الأرض.	٢
نسبة الخام في المعدن ٠,٠٠٤%	٣

أ- أي الجدولين يمثل المشروع ذو العائد الاقتصادي الأكبر:

١ -

٢ -

٢ -

- فسّر إجابتك بسببين.

١-.....

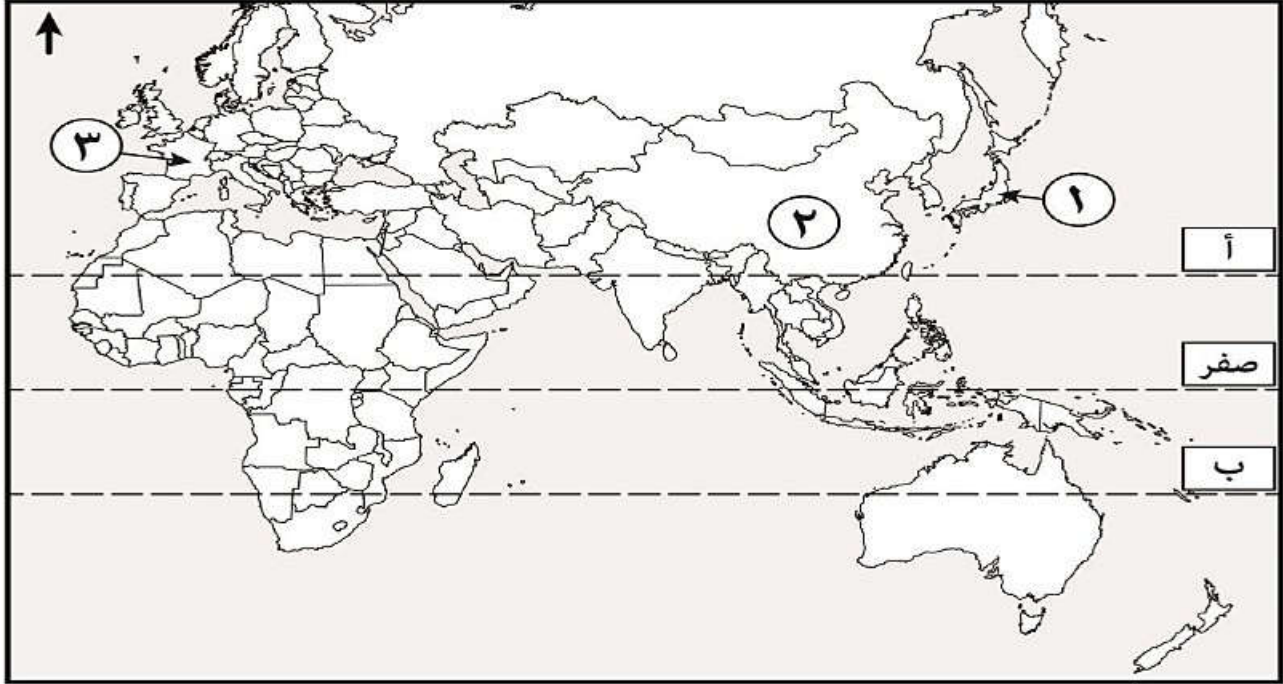
٢-.....

(٨)

المادة: الجغرافيا الاقتصادية الصف: الحادي عشر  
الدور الثاني- الفصل الدراسي الأول- العام الدراسي ٢٠١٨/٢٠١٩م

السؤال الخامس:

أولاً: أمامك خريطة ادرسها جيداً، ثم أجب عن الأسئلة التي تليها:



١- ما الأرقام التي تشير إلى الدول الآتية:

أ- يوجد فيها أكبر مجمع لاستخدام الطاقة الشمسية لتوليد الكهرباء.  
ب- أصدرت قانوناً لحماية البيئة من التلوث الصناعي عام ١٩٧٠م يلزم مؤسساتها الصناعية بأخذ الاحتياطات لمنع تلوث البيئة المحيطة بها.

٢- المناطق المحصورة بين دائرتي العرض (أ - ب) الموضحة بالخريطة تعد الموطن الأصلي للزراعة

ثانياً: أمامك شكل ادرسه جيداً ثم أجب عن الاسئلة الآتية:

أ- ما التسميه التي تطلق على الشعار الذي أمامك.

ب- ما أسم الدولة التي تعد قيمه صادراتها الأعلى في المجموعة عام ٢٠١٢م.





المادة: الجغرافيا الاقتصادية الصف: الحادي عشر  
الدور الثاني - الفصل الدراسي الأول - العام الدراسي ٢٠١٨/٢٠١٩ م

تابع السؤال الخامس

ثالثاً: أمامك صورة لأحد مصادر الطاقة في العالم ادرسه جيداً، ثم أجب عن الاسئلة الآتية:



أ- ما هو مصدر الطاقة الواضح في الصورة؟

.....

ب- كيف يتم إنتاج الطاقة من خلال المصدر  
الموضح في الصورة.

.....

.....

انتهت الأسئلة مع الدعاء للجميع بالتوفيق والنجاح.



نمؤذج إجابة امتحان الصف الحادي عشر  
للعام الدراسي ١٤٤٠/١٤٣٩ هـ - ٢٠١٩/٢٠١٨ م  
الدور الثاني - الفصل الدراسي الاول

المادة: الجغرافيا الاقتصادية. الدرجة الكلية: (٦٠) درجة.  
تنبيهه: نمؤذج الإجابة في ( ٦ ) صفحات.

أولاً: إجابة السؤال الموضوعي:

إجابة السؤال الأول						
المستوى المعرفي	المخرج التعليمي	الصفحة	الدرجة	الإجابة	البديل الصحيح	المفردة
		٨٨	١	الهوائي	ب	١
		١٣	١	الأسماك والحيوانات	ب	٢
		٢٠	١	الزنك	د	٣
		٤٠	١		أ	٤
		٣١	١	مصر	أ	٥
		٦٣	١	المركزي	ب	٦
		٦٤	١	الواسعة	د	٧
		٨٥	١	٤%	ب	٨
		٣٦	١	التربة	أ	٩
		٤٠	١	المد والجزر	ب	١٠
		٨٧	١	بلجيكا	ج	١١

(٢)

تابع نموذج إجابة امتحان الجغرافيا الاقتصادية للصف الحادي عشر

للعام الدراسي ١٤٤٠/١٤٣٩ هـ - ٢٠١٨/٢٠١٩ م

الدور الثاني - الفصل الدراسي الاول

تابع إجابة السؤال الأول						
المستوى المعرفي	المخرج التعليمي	الصفحة	الدرجة	الإجابة	البديل الصحيح	المفردة
		٧١	١	الاكتفاء الذاتي	ب	١٢
		٨٢	١	الزيوت	د	١٣
		٦٥	١	المائية	ج	١٤
		٩٣	١	استخلاص الطاقة	د	١٥
		٨٧	١	الكمبيوتر	ب	١٦
		١٢	١	اليورانيوم المقوى	ب	١٧
		٨١	١	الأحواض العائمة	أ	١٨
		١٨		المجموع		

( ٣ )

تابع نموذج إجابة امتحان الجغرافيا الاقتصادية الصف الحادي عشر  
للعام الدراسي ١٤٣٩/١٤٤٠ هـ - ٢٠١٨/٢٠١٩ م  
الدور الثاني - الفصل الدراسي الاول  
المادة: الجغرافيا الاقتصادية

ثانيا: إجابة الأسئلة المقالية:

الدرجة الكلية: (١٢) درجة						إجابة السؤال الثاني	
المستوى المعرفي	المخرج التعليمي	الصفحة	الدرجة	الإجابة الصحيحة	المفردة	الجزئية	
		١٦	٢	( ٢ ) الموارد الطبيعية. (٣) مستوى الطلب.	أ	اولاً	
		١٢	١	مجموعة العناصر والمواد التي توجد في الطبيعة مع اختلاف نسب وجودها وكمياتها وخصائصها من مكان لآخر.	ب		
		٢١	١	زياده الإنتاج المعدني /توفير الآلات /أجهزة حديثة في عملية البحث والتنقيب /استخراج المعدن وتصنيعه ونقله وتوزيعه. (يكتفي بذكر واحد فقط)	ج		
		٥٥	٢	تشكل مصدرا غذائيا رئيسيا /توفير الأمن الغذائي. /تقوم عليها العديد من الصناعات. /توفر فرص عمل /تشكل مصدرا رئيسيا للدخل القومي.(يكتفي بذكر اثنين فقط )	١	ثانيا	
		٥٧	١	ارتفاع درجة الحرارة / المناخ المناسب	٢		
		٧٢	١	افريقيا.	أ	ثالثا	
		٧٢	١	(١).	ب		
		٧٢	١	الزراعة العضوية هي أحد الأساليب الحديثة في الزراعة المستدامة.	٢		
		٧٣ و٧٢	٢	- انتاج غذاء له قيمة غذائية عالية وبكميات كافية. - التفاعل البناء مع جميع الأنظمة الطبيعية. - العمل على زيادة خصوبة التربة. - تشجيع وتنشيط النشاط الحيوي في الزراعة. - استخدام المصادر الطبيعية المتجددة في الزراعة. - تجنب التلوث نتيجة اجراء العمليات الزراعية. - مراعاة التأثير البيئي والبعد الاجتماعي للنظام الزراعي المتبع.	٣		

(٤)

تابع نموذج إجابة امتحان الجغرافيا الاقتصادية الصف الحادي عشر  
للعام الدراسي ١٤٣٩/١٤٤٠ هـ - ٢٠١٨/٢٠١٩ م  
الدور الثاني - الفصل الدراسي الاول  
المادة: الجغرافيا الاقتصادية

تابع ثانياً: إجابة الأسئلة المقالية:

الدرجة الكلية: (١٠) درجة					إجابة السؤال الثالث	
المستوى المعرفي	المخرج التعليمي	الصفحة	الدرجة	الإجابة الصحيحة	المفردة	الجزئية
		٢٨	١	الطينية	أ	
		٢٨	١	الرملية الطينية	ب	
		٢٩	٣	<p style="text-align: center;">الثالث</p>  <p>(يكتفى بذكر ثلثه فقط)</p>	ج	اولاً
		٩٢	١	هي تلك المواد المقاومة للتحلل أو تتحلل ببطء شديد، مثل اجزاء هياكل السيارات وإطاراتها المستعملة ، وأجزاء بعض الأجهزة الكهربائية ، والزجاج والبلاستيك.	أ	ثانياً
		٩٢	١	ازدياد اعداد السكان/ ارتفاع مستوى المعيشة/ التقدم الصناعي والتقني (يكتفى بذكر واحد)	ب	
		٩٢	١	شركة بيئة-الشركة العمانية لخدمات البيئة	ج	
		٧٦	١	انظمه حاسوبيه لجمع وتخزين وتحليل ومعالجه واسترجاع وعرض البيانات الجغرافية	أ	ثالثاً
		٥٩	١	هي المياه المخزنة في مسام صخور القشرة الأرضية، والتي تسربت من مياه الامطار والمياه السطحية عبر مسام التربة والصخور وشقوقها.	ب	

(٥)

تابع نموذج إجابة امتحان الجغرافيا الاقتصادية الصف الحادي عشر  
للعام الدراسي ١٤٣٩/١٤٤٠ هـ - ٢٠١٨/٢٠١٩ م  
الدور الثاني - الفصل الدراسي الاول  
المادة: الجغرافيا الاقتصادية

تابع ثانيا: إجابة الأسئلة المقالية:

الدرجة الكلية: (١٠) درجة						إجابة السؤال الرابع
المستوى المعرفي	المخرج التعليمي	الصفحة	الدرجة	الإجابة الصحيحة	المفردة	الجزئية
		٢٢	١	إذا زاد الطلب وقل العرض ارتفعت أسعار المعدن وبالعكس/ الموارد المعدنية تخضع لأسعار السوق العالمية فيتغير الطلب من وقت لآخر تبعاً لحاجة السوق .	أ	اولاً
		٢٣	١	تتوزع الثروة المعدنية كامنة في باطن الأرض بطريقة غير منتظمة / نجد بعض الدول غنية بالمعادن، نجد دول أخرى شحيحة بالمعادن.	ب	
		٤٧	١	الرقم (٥)	أ	ثانياً
		٤١	١	لاحتوائه على وحدات حرارية أعلى من الفحم والنفط.	ب	
		٤١	٢	يستخدم كوقود لمحطات توليد الطاقة الكهربائية/ كمركب أساسي في صناعة الحديد / وعمليات التدفئة والطهي.	ج	
		٢١	٢	٢	أ	ثالثاً
		٢١	٢	سمك الطبقات كبير/ العمق قريب من سطح الأرض./ نسبة الخام في المعدن ٥٠%.		

(٦)

تابع نموذج إجابة امتحان الجغرافيا الاقتصادية الصف الحادي عشر  
للعام الدراسي ١٤٣٩/١٤٤٠ هـ - ٢٠١٨/٢٠١٩ م  
الدور الثاني - الفصل الدراسي الاول  
المادة: الجغرافيا الاقتصادية

تابع ثانيا: إجابة الأسئلة المقالية:

إجابة السؤال الخامس						
الدرجة الكلية: (١٠) درجة						
المستوى المعرفي	المخرج التعليمي	الصفحة	الدرجة	الإجابة الصحيحة	المفردة	الجزئية
		٣٧	١	٣	أ	١
		٩٦	١	١	ب	
		٦٣	٢	البداية	٢	
		٧٩	٢	مجموعة الثمانية.	أ	ثانياً
		٨٠	١	الولايات المتحدة الامريكه	ب	
		٤٩	١	الموارد الحيوانية	أ	ثالثاً
		٤٩	٢	ترك للتعفن وتنفكك / تشكيل اقراص الجلة من روث البقر والقش وتلصق هذه الاقراص على جدار لتجف.	ب	

نهاية نموذج الإجابة